



# Annuaire statistique 2010-2011



Direction - Statistiques  
Tél. +41 21 692 20 36/38 - Fax. +41 21 692 20 15  
[Alain.Clement@unil.ch](mailto:Alain.Clement@unil.ch)/[Valerie.Braun@unil.ch](mailto:Valerie.Braun@unil.ch)  
[www.unil.ch/statistiques](http://www.unil.ch/statistiques)

---

## Table des matières

1. Introduction .....	3
1.1. Remarques préliminaires .....	5
1.2. Commentaire général sur les statistiques 2010 .....	5
1.3. Subdivisions .....	7
1.4. Glossaire .....	8
1.5. Données démographiques .....	9
2. Etudiants inscrits au semestre d'automne .....	11
3. Inscriptions des étudiants dans les programmes de Bologne .....	23
4. Nouveaux étudiants .....	29
5. Grades décernés .....	39
6. Mobilité .....	47
7. Données du personnel .....	51
8. Données budgétaires .....	65
9. Formation continue .....	73
10. Bibliothèque universitaire .....	77



## **1. Introduction**



## 1.1. Remarques préliminaires

En ce qui concerne les statistiques relatives aux étudiants (chapitres 2 à 4), nous rappelons que seuls sont comptabilisés les étudiants réguliers, en congé ou à temps partiel, ainsi que les étudiants de l'UNIL en séjour mobilité dans une autre université. Les auditeurs, les étudiants en échange à l'UNIL ou effectuant une partie de leur cursus à l'UNIL tout en étant immatriculés dans une autre université ne sont pas pris en compte dans ces chapitres. Les statistiques du chapitre 6 sont entièrement dédiées au thème des séjours de mobilité.

En ce qui concerne les grades, nous rappelons que les doctorats sont comptabilisés en fonction de la date de dépôt de la thèse à la Bibliothèque cantonale universitaire et non en fonction de la date de soutenance (critère choisi par l'Office fédéral de la statistique).

Une version électronique de l'annuaire ainsi que tous les tableaux y figurant (format excel) sont disponibles sur internet à l'adresse suivante: [www.unil.ch/statistiques](http://www.unil.ch/statistiques)

## 1.2. Commentaire général sur les statistiques 2010

Cette année, 12'091 étudiants sont inscrits à l'UNIL. Le taux de croissance par rapport à 2009 est de 3.9%.

Des taux de réussite/abandon/réorientation, ainsi que les résultats d'une enquête sur la mobilité des étudiants entre le bachelor et le master (enquête BAMA) sont disponibles sur [www.unil.ch/statistiques](http://www.unil.ch/statistiques).

En vertu de la Loi sur l'Université de Lausanne (LUL), l'UNIL dispose depuis 2005 d'une enveloppe budgétaire globale. Celle-ci est composée de la subvention cantonale, de la subvention de la Confédération en vertu de la Loi sur l'aide aux universités (LAU), des produits résultant de l'Accord intercantonal sur le financement des universités (AIU), des taxes d'études des étudiants et d'autres produits divers. Le budget relatif à la mise à disposition de l'infrastructure immobilière (construction et entretien lourd de bâtiments), qui est à la charge de l'Etat de Vaud, n'est pas inclus dans l'enveloppe.

La statistique financière diffère des comptes de l'UNIL sur le fait qu'elle ne prend pas en considération les opérations non-monétaires telles que les pertes, moins-values, amortissements, attributions à des fonds et dissolutions de fonds. En 2009, la source de financement " Subvention Etat de Vaud " comprend la subvention cantonale à l'UNIL (montant brut de Frs 257'822'100), augmentée de la dissolution du Fonds de réserve et d'innovation (FRI, Fr. 698'590.22) et diminuée de l'attribution à d'autres fonds (Frs 3'297'600.-).

La forte hausse de la part du financement cantonal en 2007 provient de la subvention pour l'enseignement et la recherche en médecine clinique qui passe de 30.3 millions de francs en 2006 à 101.0 millions de francs en 2007, soit +70.7 millions de francs. Depuis l'exercice 2007, les coûts liés aux tâches d'enseignement et de recherche dans le domaine de la médecine clinique sont portés au budget de l'Université. A ce titre, l'UNIL verse au CHUV une subvention annuelle, pour un montant de 109.94 millions de francs en 2010.

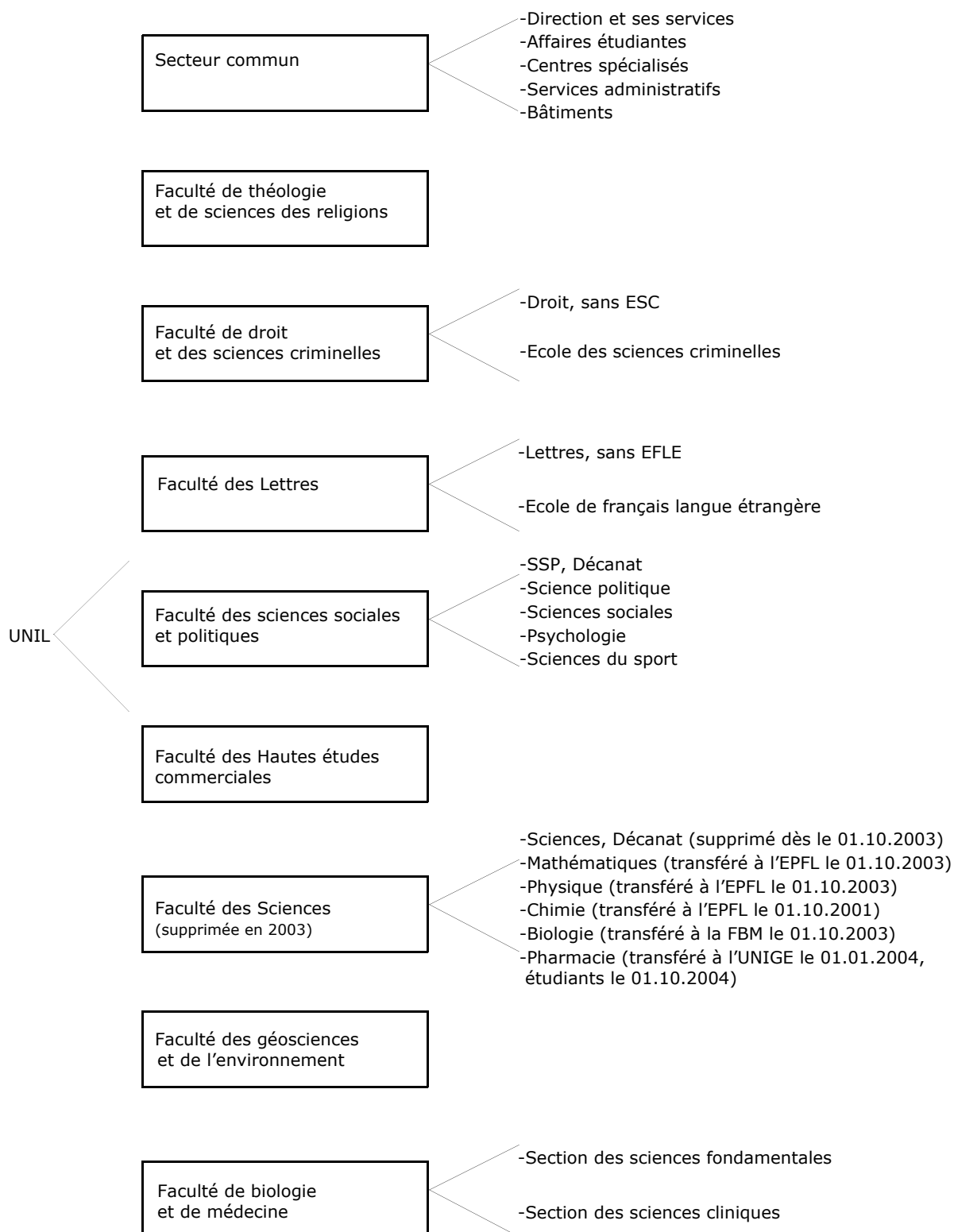
On constate une augmentation du financement de la recherche par des tiers: les projets dans les domaines des sciences de la vie bénéficient actuellement de nombreux financements extérieurs.

L'UNIL accueille depuis 2008 la Fondation suisse pour la recherche en sciences sociales (FORS). En 2010, l'ensemble des institutions associées à l'Université de Lausanne comprend FORS, la Fondation pour la formation continue universitaire lausannoise, l'IDHEAP, l'Institut Ludwig et le CEDIDAC. Les dépenses liées à ces dernières s'élèvent à Frs 32'776'295.

Le Fonds de réserve et d'innovation (FRI) a enregistré une diminution de Frs 698'590.22, le solde passant ainsi de Frs 37'971'280.57 au 31 décembre 2009 à Frs 37'272'690.35 au 31 décembre 2010. En raison de produits nettement supérieurs à ceux qui avaient été mis au budget, principalement sous la rubrique "Dédommagements de collectivités publiques" (LAU, AIU et overheads FNS), il n'a pas été nécessaire de procéder à une dissolution aussi importante que prévue.



### 1.3. Subdivisions



## 1.4. Glossaire

AIU	Accord intercantonal universitaire
CEDIDAC	Centre du droit de l'entreprise
CHUV	Centre hospitalier universitaire vaudois
CTI	Commission pour la technologie et l'innovation
DFJC	Département de la formation, de la jeunesse et de la culture
EFLE	Ecole de français langue étrangère
EPFL	Ecole polytechnique fédérale de Lausanne
EPGL	Ecole de pharmacie Genève - Lausanne
EPT	Equivalent plein-temps: mesure de l'effectif du personnel obtenu par addition des taux d'occupation
ERASMUS	Programme de mobilité estudiantine de la Communauté européenne
ESC	Ecole des sciences criminelles
FBM	Faculté de biologie et de médecine
FORS	Swiss Foundation for Research in Social Sciences
FNRS	Fonds national de la recherche scientifique
FTSR	Faculté de théologie et des sciences des religions
GSE	Géosciences et environnement (Faculté des)
HEC	Hautes études commerciales (Faculté des)
IDHEAP	Institut de hautes études en administration publique
LAU	Loi fédérale sur l'aide aux universités
MAS	Master of Advanced Studies
OFS	Office fédéral de la statistique
PAT	Personnel administratif et technique
SCRIS	Service cantonal de recherche et d'information statistique
SOCRATES	Programme de mobilité estudiantine de la Communauté européenne
SSP	Sciences sociales et politiques (Faculté des)
SVS	Sciences Vie Société
UNIGE	Université de Genève
UNIL	Université de Lausanne

## 1.5. Données démographiques

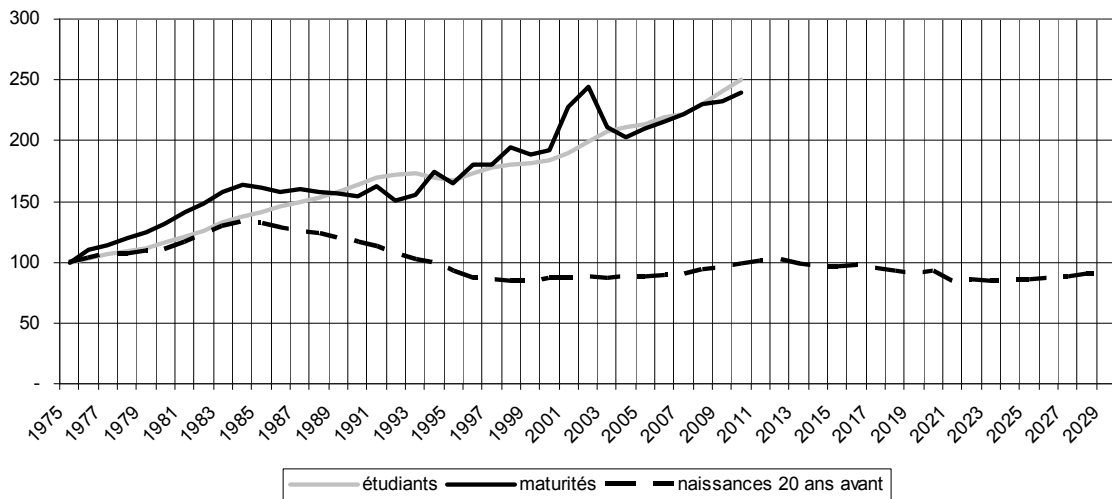
**T 1.5: Données démographiques et nombre de maturités en regard des effectifs d'étudiants**

		2000	2001	2002	2003	2004	2005	2006	2007	2008	2009	2010
<b>Nb étudiants</b>	CH	96'673	99'570	104'689	109'334	111'100	112'396	115'149	116'906	121'009	126'940	131'524
	UNIL	9'866	9'868	10'162	10'196	10'233	10'467	10'700	11'062	11'500	11'618	12'091
<b>Nb maturités<sup>a</sup></b>	CH	15'082	17'871	19'254	16'586	15'993	16'471	16'948	17'461	18'093	18'240	18'865
	VD	1'463	1'504	1'565	1'575	1'602	1'816	1'875	1'986	2'172	2'177	2'166
<b>Nb naissances 20 ans plus tôt</b>	CH	73'661	73'747	74'916	73'569	74'710	74'684	76'320	76'505	80'345	81'180	83'939
	VD	5'671	5'508	5'553	5'567	5'546	5'779	6'154	6'451	6'969	7'184	7'658

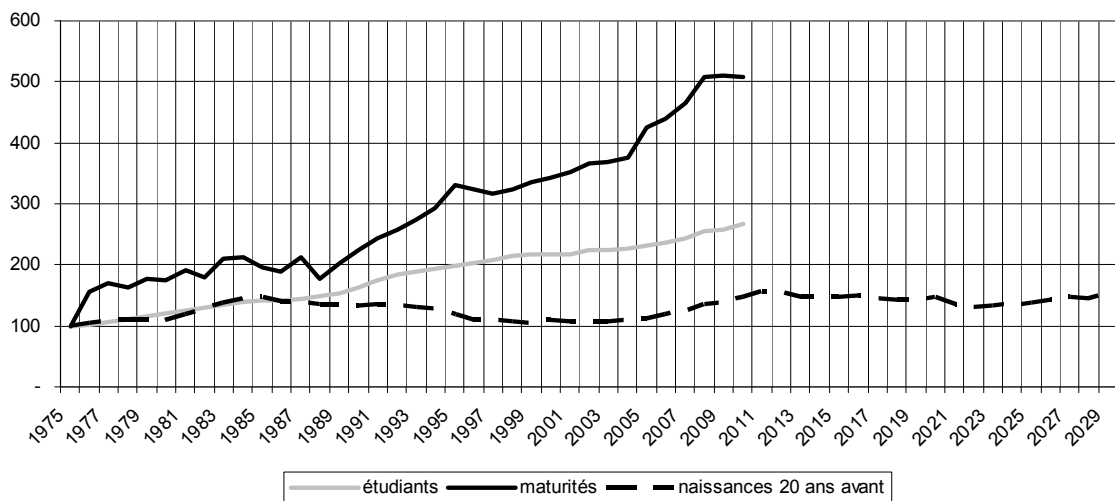
a. Certificats de maturité gymnasiale (sans la Passerelle maturités professionnelles).

Source chiffres CH: OFS  
Source chiffres VD: SCRIS

### G 1.5.1: Ensemble de la Suisse



### G 1.5.2: Canton de Vaud





## **2. Etudiants inscrits au semestre d'automne**



## T 2.1: Etudiants par faculté selon le sexe et la nationalité

		2000	2001	2002	2003	2004	2005	2006	2007	2008	2009	2010
<b>FTSR</b>	<b>Tot</b>	<b>88</b>	<b>84</b>	<b>82</b>	<b>120</b>	<b>120</b>	<b>98</b>	<b>94</b>	<b>96</b>	<b>99</b>	<b>100</b>	<b>92</b>
	F	37	37	44	60	63	41	36	38	42	44	40
	H	51	47	38	60	57	57	58	58	57	56	52
	Etr	21	24	19	36	39	32	29	31	28	30	22
	CH	67	60	63	84	81	66	65	65	71	70	70
<b>Droit + ESC</b>	<b>Tot</b>	<b>984</b>	<b>970</b>	<b>1'060</b>	<b>1'207</b>	<b>1'253</b>	<b>1'348</b>	<b>1'364</b>	<b>1'483</b>	<b>1'564</b>	<b>1'601</b>	<b>1'642</b>
	F	520	529	593	649	700	781	814	883	931	967	991
	H	464	441	467	558	553	567	550	600	633	634	651
	Etr	189	187	210	303	283	311	292	300	310	318	353
	CH	795	783	850	904	970	1'037	1'072	1'183	1'254	1'283	1'289
<b>Lettres</b>	<b>Tot</b>	<b>2'258</b>	<b>2'206</b>	<b>2'211</b>	<b>2'224</b>	<b>2'308</b>	<b>2'239</b>	<b>2'297</b>	<b>2'354</b>	<b>2'405</b>	<b>2'362</b>	<b>2'421</b>
	F	1'388	1'385	1'392	1'417	1'462	1'418	1'493	1'559	1'570	1'572	1'588
	H	870	821	819	807	846	821	804	795	835	790	833
	Etr	446	470	477	509	542	475	459	472	478	490	544
	CH	1'812	1'736	1'734	1'715	1'766	1'764	1'838	1'882	1'927	1'872	1'877
<b>SSP<sup>a</sup></b>	<b>Tot</b>	<b>1'938</b>	<b>2'030</b>	<b>2'292</b>	<b>2'450</b>	<b>2'604</b>	<b>2'680</b>	<b>2'669</b>	<b>2'552</b>	<b>2'476</b>	<b>2'379</b>	<b>2'453</b>
	F	1'226	1'269	1'451	1'542	1'651	1'686	1'690	1'611	1'589	1'509	1'530
	H	712	761	841	908	953	994	979	941	887	870	923
	Etr	229	238	289	296	360	347	346	345	353	372	404
	CH	1'709	1'792	2'003	2'154	2'244	2'333	2'323	2'207	2'123	2'007	2'049
<b>HEC<sup>b</sup></b>	<b>Tot</b>	<b>1'619</b>	<b>1'747</b>	<b>1'761</b>	<b>1'605</b>	<b>1'486</b>	<b>1'524</b>	<b>1'623</b>	<b>1'791</b>	<b>1'987</b>	<b>2'034</b>	<b>2'134</b>
	F	501	524	550	500	472	510	554	617	668	699	745
	H	1'118	1'223	1'211	1'105	1'014	1'014	1'069	1'174	1'319	1'335	1'389
	Etr	502	557	604	558	504	546	596	693	787	793	835
	CH	1'117	1'190	1'157	1'047	982	978	1'027	1'098	1'200	1'241	1'299
<b>Sciences</b>	<b>Tot</b>	<b>1'398</b>	<b>1'265</b>	<b>1'273</b>	<b>322</b>	<b>51</b>						
	F	613	581	596	174	17						
	H	785	684	677	148	34						
	Etr	318	264	291	65	11						
	CH	1'080	1'001	982	257	40						
<b>Médecine</b>	<b>Tot</b>	<b>1'581</b>	<b>1'566</b>	<b>1'483</b>								
	F	818	821	807								
	H	763	745	676								
	Etr	126	122	123								
	CH	1'455	1'444	1'360								
<b>FBM</b>	<b>Tot</b>				<b>2'120</b>	<b>2'092</b>	<b>2'142</b>	<b>2'150</b>	<b>2'232</b>	<b>2'365</b>	<b>2'502</b>	<b>2'661</b>
	F				1'123	1'134	1'188	1'207	1'277	1'361	1'460	1'549
	H				997	958	954	943	955	1'004	1'042	1'112
	Etr				296	335	359	360	374	423	448	508
	CH				1'824	1'757	1'783	1'790	1'858	1'942	2'054	2'153
<b>GSE<sup>c</sup></b>	<b>Tot</b>				<b>148</b>	<b>319</b>	<b>436</b>	<b>503</b>	<b>554</b>	<b>604</b>	<b>640</b>	<b>688</b>
	F				49	113	151	183	206	223	240	285
	H				99	206	285	320	348	381	400	403
	Etr				26	56	76	81	82	91	111	130
	CH				122	263	360	422	472	513	529	558
<b>Total UNIL</b>	<b>Tot</b>	<b>9'866</b>	<b>9'868</b>	<b>10'162</b>	<b>10'196</b>	<b>10'233</b>	<b>10'467</b>	<b>10'700</b>	<b>11'062</b>	<b>11'500</b>	<b>11'618</b>	<b>12'091</b>
	F	5'103	5'146	5'433	5'514	5'612	5'775	5'977	6'191	6'384	6'491	6'728
	H	4'763	4'722	4'729	4'682	4'621	4'692	4'723	4'871	5'116	5'127	5'363
	Etr	1'831	1'862	2'013	2'089	2'130	2'146	2'163	2'297	2'470	2'562	2'796
	CH	8'035	8'006	8'149	8'107	8'103	8'321	8'537	8'765	9'030	9'056	9'295

a. Y compris étudiants immatriculés à l'UNIL pour les programmes IDHEAP communs à l'UNIL

b. Dès 2007, y compris étudiants en Informatique (ancienne Faculté des Sciences)

c. Dès 2007, y compris étudiants en Sciences de la Terre (ancienne Faculté des Sciences)

T 2.2: Etudiants par faculté selon le lieu de domicile avant les études<sup>a</sup>

		2000	2001	2002	2003	2004	2005	2006	2007	2008	2009	2010
<b>FTSR</b>	<b>Tot</b>	<b>88</b>	<b>84</b>	<b>82</b>	<b>120</b>	<b>120</b>	<b>98</b>	<b>94</b>	<b>96</b>	<b>99</b>	<b>100</b>	<b>92</b>
	VD	52	49	48	60	60	46	39	38	39	41	42
	CH	11	10	12	21	18	17	20	27	29	27	25
	Etr	25	25	22	39	42	35	35	31	31	32	25
<b>Droit + ESC</b>	<b>Tot</b>	<b>984</b>	<b>970</b>	<b>1'060</b>	<b>1'207</b>	<b>1'253</b>	<b>1'348</b>	<b>1'364</b>	<b>1'483</b>	<b>1'564</b>	<b>1'601</b>	<b>1'642</b>
	VD	572	563	588	627	651	702	701	782	869	886	862
	CH	239	246	292	318	364	381	420	455	467	462	481
	Etr	173	161	180	262	238	265	243	246	228	253	299
<b>Lettres</b>	<b>Tot</b>	<b>2'258</b>	<b>2'206</b>	<b>2'211</b>	<b>2'224</b>	<b>2'308</b>	<b>2'239</b>	<b>2'297</b>	<b>2'354</b>	<b>2'405</b>	<b>2'362</b>	<b>2'421</b>
	VD	1'163	1'107	1'121	1'163	1'228	1'218	1'267	1'297	1'350	1'316	1'309
	CH	755	743	722	683	682	658	688	704	715	675	694
	Etr	340	356	368	378	398	363	342	353	340	371	418
<b>SSP<sup>b</sup></b>	<b>Tot</b>	<b>1'938</b>	<b>2'030</b>	<b>2'292</b>	<b>2'450</b>	<b>2'604</b>	<b>2'680</b>	<b>2'669</b>	<b>2'552</b>	<b>2'476</b>	<b>2'379</b>	<b>2'453</b>
	VD	960	1'005	1'166	1'249	1'320	1'411	1'362	1'242	1'152	1'073	1'146
	CH	842	885	948	1'034	1'067	1'071	1'103	1'098	1'087	1'040	996
	Etr	136	140	178	167	217	198	204	212	237	266	311
<b>HEC<sup>c</sup></b>	<b>Tot</b>	<b>1'619</b>	<b>1'747</b>	<b>1'761</b>	<b>1'605</b>	<b>1'486</b>	<b>1'524</b>	<b>1'623</b>	<b>1'791</b>	<b>1'987</b>	<b>2'034</b>	<b>2'134</b>
	VD	621	639	645	576	542	566	599	651	758	756	786
	CH	595	642	620	559	522	495	502	546	588	598	625
	Etr	403	466	496	470	422	463	522	594	641	680	723
<b>Sciences</b>	<b>Tot</b>	<b>1'398</b>	<b>1'265</b>	<b>1'273</b>	<b>322</b>	<b>51</b>						
	VD	719	652	625	160	24						
	CH	411	389	392	110	16						
	Etr	268	224	256	52	11						
<b>Médecine</b>	<b>Tot</b>	<b>1'581</b>	<b>1'566</b>	<b>1'483</b>								
	VD	899	895	850								
	CH	561	561	530								
	Etr	121	110	103								
<b>FBM</b>	<b>Tot</b>				<b>2'120</b>	<b>2'092</b>	<b>2'142</b>	<b>2'150</b>	<b>2'232</b>	<b>2'365</b>	<b>2'502</b>	<b>2'661</b>
	VD				1'154	1'113	1'132	1'113	1'137	1'208	1'271	1'331
	CH				712	703	725	766	820	846	877	922
	Etr				254	276	285	271	275	311	354	408
<b>GSE<sup>d</sup></b>	<b>Tot</b>				<b>148</b>	<b>319</b>	<b>436</b>	<b>503</b>	<b>554</b>	<b>604</b>	<b>640</b>	<b>688</b>
	VD				67	140	202	235	262	271	271	284
	CH				56	126	161	194	222	253	265	293
	Etr				25	53	73	74	70	80	104	111
<b>Total UNIL</b>	<b>Tot</b>	<b>9'866</b>	<b>9'868</b>	<b>10'162</b>	<b>10'196</b>	<b>10'233</b>	<b>10'467</b>	<b>10'700</b>	<b>11'062</b>	<b>11'500</b>	<b>11'618</b>	<b>12'091</b>
	VD	4'986	4'910	5'043	5'056	5'078	5'277	5'316	5'409	5'647	5'614	5'760
	CH	3'414	3'476	3'516	3'493	3'498	3'508	3'693	3'872	3'985	3'944	4'036
	Etr	1'466	1'482	1'603	1'647	1'657	1'682	1'691	1'781	1'868	2'060	2'295

- a. VD=domicile légal dans le canton de Vaud au moment de l'obtention de la maturité; CH=domicile légal dans un autre canton suisse (ou au Liechtenstein) au moment de l'obtention de la maturité; Etr=domicile légal à l'étranger au moment de l'obtention de la maturité
- b. Y compris étudiants immatriculés à l'UNIL pour les programmes IDHEAP communs à l'UNIL
- c. Dès 2007, y compris étudiants en Informatique (ancienne Faculté des Sciences)
- d. Dès 2007, y compris étudiants en Sciences de la Terre (ancienne Faculté des Sciences)



**T 2.3: Etudiants par orientation d'études selon le niveau et le sexe**

			2000	2001	2002	2003	2004	2005	2006	2007	2008	2009	2010
<b>FTSR</b>	<b>Total</b>	<b>Tot</b>	<b>88</b>	<b>84</b>	<b>82</b>	<b>120</b>	<b>120</b>	<b>98</b>	<b>94</b>	<b>96</b>	<b>99</b>	<b>100</b>	<b>92</b>
		F	37	37	44	60	63	41	36	38	42	44	40
	Baccalauréat	Tot					39	45	44	36	32	37	42
		F					24	24	17	12	14	20	21
	Licence/ Diplôme	Tot	52	48	52	56	20	11	6	4	2	1	
		F	23	22	29	29	8	2	1	2	1	1	
	Maîtrise	Tot						1	5	18	27	29	20
		F						0	4	9	12	13	10
	Postgrade	Tot	13	19	12	44	40	9	7	4	4		
	F	5	9	6	19	20	4	2	1	1			
MAS form. continue	Tot						8	9	11	8	3		
	F						4	5	7	5	1		
Doctorat	Tot	15	14	14	18	20	20	23	23	24	30	30	
	F	5	6	7	10	10	7	7	7	8	9	9	
Sans titre	Tot	8	3	4	2	1	4	0	0	2			
	F	4	0	2	2	1	0	0	0	1			
<b>Droit (sans ESC)</b>	<b>Total</b>	<b>Tot</b>	<b>779</b>	<b>751</b>	<b>811</b>	<b>892</b>	<b>904</b>	<b>942</b>	<b>920</b>	<b>1'065</b>	<b>1'146</b>	<b>1'166</b>	<b>1'206</b>
		F	422	414	450	483	503	532	533	618	665	684	716
	Baccalauréat	Tot						532	592	695	725	709	700
		F						326	366	425	435	422	429
	Licence/ Diplôme	Tot	548	548	577	606	654	141	14	5	4	2	2
		F	312	327	343	356	393	85	8	1	0	0	0
	Maîtrise	Tot							82	160	210	253	290
		F							42	90	131	158	177
	Postgrade	Tot	41	33	71	76	76	67	19	3			
		F	25	17	40	40	39	39	13	1			
MAS form. continue	Tot									29	47	47	
	F									16	33	31	
MAS form. approfondie	Tot							32	31	10	9	5	
	F							21	21	7	6	3	
Doctorat	Tot	120	126	121	117	133	148	145	145	142	131	137	
	F	48	50	47	43	53	63	68	72	67	59	61	
Sans titre	Tot	70	44	42	93	41	54	36	26	26	15	25	
	F	37	20	20	44	18	19	15	8	9	6	15	
<b>ESC</b>	<b>Total</b>	<b>Tot</b>	<b>205</b>	<b>219</b>	<b>249</b>	<b>315</b>	<b>349</b>	<b>406</b>	<b>444</b>	<b>418</b>	<b>418</b>	<b>435</b>	<b>436</b>
		F	98	115	143	166	197	249	281	265	266	283	275
	Baccalauréat	Tot					176	212	223	186	162	165	163
		F					106	125	141	126	105	113	105
	Licence/ Diplôme	Tot	124	131	151	185	25	1					
		F	62	74	90	99	15	0					
	Maîtrise	Tot						91	139	162	182	196	192
		F						66	100	105	129	140	139
Postgrade	Tot	43	44	54	77	85	41	10	3				
	F	26	29	40	52	56	32	7	3				
Doctorat	Tot	38	44	44	53	63	61	72	67	74	74	80	
	F	10	12	13	15	20	26	33	31	32	30	30	
Sans titre	Tot											1	
	F											1	

## T 2.3: Etudiants par orientation d'études selon le niveau et le sexe

			2000	2001	2002	2003	2004	2005	2006	2007	2008	2009	2010
<b>Droit + ESC</b>	<b>Total</b>	<b>Tot</b>	<b>984</b>	<b>970</b>	<b>1'060</b>	<b>1'207</b>	<b>1'253</b>	<b>1'348</b>	<b>1'364</b>	<b>1'483</b>	<b>1'564</b>	<b>1'601</b>	<b>1'642</b>
		F	520	529	593	649	700	781	814	883	931	967	991
	Baccalauréat	Tot					176	744	815	881	887	874	863
		F					106	451	507	551	540	535	534
	Licence/ Diplôme	Tot	672	679	728	791	679	142	14	5	4	2	2
		F	374	401	433	455	408	85	8	1	0	0	0
	Maîtrise	Tot						91	221	322	392	449	482
		F						66	142	195	260	298	316
	Postgrade	Tot	84	77	125	153	161	108	29	6	0		
		F	51	46	80	92	95	71	20	4	0		
MAS form. continue	Tot									29	47	47	
	F									16	33	31	
MAS form. approfondie	Tot							32	31	10	9	5	
	F							21	21	7	6	3	
Doctorat	Tot	158	170	165	170	196	209	217	212	216	205	217	
	F	58	62	60	58	73	89	101	103	99	89	91	
Sans titre	Tot	70	44	42	93	41	54	36	26	26	15	26	
	F	37	20	20	44	18	19	15	8	9	6	16	
<b>Lettres (sans EFLE)</b>	<b>Total</b>	<b>Tot</b>	<b>2'064</b>	<b>1'999</b>	<b>2'010</b>	<b>2'018</b>	<b>2'100</b>	<b>2'080</b>	<b>2'146</b>	<b>2'216</b>	<b>2'270</b>	<b>2'209</b>	<b>2'239</b>
		F	1'223	1'214	1'218	1'250	1'298	1'296	1'377	1'444	1'455	1'436	1'437
	Baccalauréat	Tot						672	997	1'163	1'259	1'283	1'314
		F						432	660	785	821	850	843
	Licence/ Diplôme	Tot	1'808	1'726	1'688	1'690	1'797	1'096	816	614	414	206	91
		F	1'102	1'077	1'059	1'091	1'152	718	542	411	284	139	63
	Maîtrise	Tot							5	95	242	373	489
		F							4	65	162	255	336
	Postgrade	Tot	20	22	55	33	11	6	2	1	1		
		F	12	13	30	18	7	5	2	1	1		
MAS form. approfondie	Tot										2	4	
	F										2	4	
Doctorat	Tot	158	170	165	170	196	209	217	212	216	343	340	
	F	58	62	60	58	73	89	101	103	99	188	190	
Sans titre	Tot	6	5	8	6	5	2	3	1	0	2	1	
	F	3	3	4	1	2	2	1	1	0	2	1	
<b>EFLE</b>	<b>Total</b>	<b>Tot</b>	<b>200</b>	<b>211</b>	<b>205</b>	<b>206</b>	<b>208</b>	<b>160</b>	<b>151</b>	<b>138</b>	<b>135</b>	<b>153</b>	<b>182</b>
		F	169	173	176	167	164	121	116	115	115	136	151
	Diplôme EFLE	Tot	200	211	205	206	208	159	151	138	135	153	175
		F	169	173	176	167	164	121	116	115	115	136	146
Sans titre	Tot	0	0	0	0	0	1	0	0	0	0	7	
	F	0	0	0	0	0	0	0	0	0	0	5	
<b>Lettres</b>	<b>Total</b>	<b>Tot</b>	<b>2'258</b>	<b>2'206</b>	<b>2'211</b>	<b>2'224</b>	<b>2'308</b>	<b>2'239</b>	<b>2'297</b>	<b>2'354</b>	<b>2'405</b>	<b>2'362</b>	<b>2'421</b>
		F	1'392	1'387	1'394	1'417	1'462	1'418	1'493	1'559	1'570	1'572	1'588
	Diplôme EFLE	Tot	200	211	205	206	208	160	151	138	135	153	175
		F	169	173	176	167	164	121	116	115	115	136	146
	Baccalauréat	Tot						672	997	1'163	1'259	1'283	1'314
		F						432	660	785	821	850	843
	Licence/ Diplôme	Tot	1'808	1'726	1'688	1'690	1'797	1'096	816	614	414	206	91
		F	1'102	1'077	1'059	1'091	1'152	718	542	411	284	139	63
	Maîtrise	Tot							5	95	242	373	489
		F							4	65	162	255	336
Postgrade	Tot	20	22	55	33	11	6	2	1	1			
	F	12	13	30	18	7	5	2	1	1			
MAS form. approfondie	Tot										2	4	
	F										2	4	
Doctorat	Tot	230	246	259	289	287	302	323	342	354	343	340	
	F	106	121	125	140	137	139	168	181	187	188	190	
Sans titre	Tot	6	5	8	6	5	3	3	1	0	2	8	
	F	3	3	4	1	2	2	1	1	0	2	6	

**T 2.3: Etudiants par orientation d'études selon le niveau et le sexe**

			2000	2001	2002	2003	2004	2005	2006	2007	2008	2009	2010
Sci. politique	<b>Total</b>	<b>Tot</b>	<b>363</b>	<b>411</b>	<b>492</b>	<b>543</b>	<b>570</b>	<b>618</b>	<b>587</b>	<b>584</b>	<b>615</b>	<b>642</b>	<b>673</b>
		F	168	192	215	238	253	284	274	266	286	307	325
	Baccalauréat	Tot						290	334	339	373	388	411
		F						137	168	166	187	201	210
	Licence/ Diplôme	Tot	324	380	453	501	530	288	201	138	56	6	
		F	157	182	205	229	242	136	96	67	29	4	
	Maîtrise	Tot							11	57	136	175	178
		F							3	23	60	84	88
Postgrade	Tot	9	8	10	12	6	1						
	F	2	3	1	1	1	0						
Doctorat	Tot	29	22	28	30	34	39	41	50	50	73	84	
	F	8	6	8	8	10	11	7	10	10	18	27	
Sans titre	Tot	1	1	1									
	F	1	1	1									
Sci. sociales	<b>Total</b>	<b>Tot</b>	<b>439</b>	<b>490</b>	<b>559</b>	<b>599</b>	<b>643</b>	<b>648</b>	<b>637</b>	<b>546</b>	<b>489</b>	<b>461</b>	<b>467</b>
		F	294	329	377	412	437	438	429	367	324	316	313
	Baccalauréat	Tot						221	294	289	259	242	240
		F						146	194	188	175	176	179
	Licence/ Diplôme	Tot	360	414	470	506	531	306	222	143	64	15	2
		F	246	281	322	354	366	216	158	108	45	7	2
	Maîtrise	Tot								20	72	98	99
		F								15	53	69	56
Postgrade	Tot	26	21	30	40	52	57	48	22	5			
	F	16	14	21	27	37	43	40	17	4			
Doctorat	Tot	51	54	59	51	55	63	69	71	87	104	125	
	F	31	33	34	30	29	32	35	39	46	62	75	
Sans titre	Tot	2	1	0	2	5	1	4	1	2	2	1	
	F	1	1	0	1	5	1	2	0	1	2	1	
Psychologie	<b>Total</b>	<b>Tot</b>	<b>849</b>	<b>828</b>	<b>938</b>	<b>990</b>	<b>1'057</b>	<b>1'053</b>	<b>1'069</b>	<b>1'030</b>	<b>1'008</b>	<b>910</b>	<b>923</b>
		F	660	645	750	796	862	862	884	867	857	758	761
	Baccalauréat	Tot						437	536	529	502	469	553
		F						362	447	446	429	389	451
	Licence/ Diplôme	Tot	687	658	720	765	798	345	162	57	9	1	
		F	536	511	568	614	652	281	128	44	5	1	
	Maîtrise	Tot							64	182	303	292	241
		F							56	161	263	252	208
	Postgrade	Tot	123	124	167	173	202	202	228	161	72	19	2
		F	99	107	151	151	173	171	196	133	61	14	1
MAS form. continue	Tot								11	19	17	8	
	F								11	17	15	8	
MAS form. approfondie	Tot								15	32	36	38	
	F								15	31	34	35	
Doctorat	Tot	39	45	50	52	57	69	79	75	71	76	81	
	F	25	26	30	31	37	48	57	57	51	53	58	
Sans titre	Tot		1	1									
	F		1	1									
Sci. du sport	<b>Total</b>	<b>Tot</b>	<b>281</b>	<b>297</b>	<b>300</b>	<b>319</b>	<b>334</b>	<b>362</b>	<b>376</b>	<b>392</b>	<b>364</b>	<b>366</b>	<b>390</b>
		F	100	101	107	96	97	100	103	111	122	128	131
	Baccalauréat	Tot					0	81	160	219	242	233	242
		F					0	21	44	64	81	79	77
	Licence/ Diplôme	Tot	280	296	298	317	334	280	209	163	92	45	9
		F	100	101	107	96	97	79	57	44	28	13	1
	Maîtrise	Tot									17	72	125
	F									8	32	50	
Doctorat	Tot	1	1	1	1	0	1	7	10	13	16	14	
	F	0	0	0	0	0	0	2	3	5	4	3	
Sans titre	Tot			1	1								
	F			0	0								

## T 2.3: Etudiants par orientation d'études selon le niveau et le sexe

			2000	2001	2002	2003	2004	2005	2006	2007	2008	2009	2010
<b>SSP<sup>a</sup></b>	<b>Total</b>	<b>Tot</b>	<b>1'932</b>	<b>2'026</b>	<b>2'289</b>	<b>2'451</b>	<b>2'604</b>	<b>2'681</b>	<b>2'669</b>	<b>2'552</b>	<b>2'476</b>	<b>2'379</b>	<b>2'453</b>
		F	1'222	1'267	1'449	1'542	1'649	1'684	1'690	1'611	1'589	1'509	1'530
	Baccalauréat	Tot						1'029	1'324	1'376	1'376	1'332	1'446
		F						666	853	864	872	845	917
	Licence/ Diplôme	Tot	1'651	1'748	1'941	2'089	2'193	1'219	794	501	221	67	11
		F	1'039	1'075	1'202	1'293	1'357	712	439	263	107	25	3
	Maîtrise	Tot							75	259	528	637	643
		F							59	199	384	437	402
	Postgrade	Tot	158	153	207	225	260	260	276	183	77	19	2
		F	117	124	173	179	211	214	236	150	65	14	1
MAS form. continue	Tot								11	19	17	8	
	F								11	17	15	8	
MAS form. approfondie	Tot								15	32	36	38	
	F								15	31	34	35	
Doctorat	Tot	120	122	138	134	146	172	196	206	221	269	304	
	F	64	65	72	69	76	91	101	109	112	137	163	
Sans titre	Tot	3	3	3	3	5	1	4	1	2	2	1	
	F	2	3	2	1	5	1	2	0	1	2	1	
<b>HEC</b>	<b>Total</b>	<b>Tot</b>	<b>1'619</b>	<b>1'747</b>	<b>1'760</b>	<b>1'604</b>	<b>1'484</b>	<b>1'515</b>	<b>1'623</b>	<b>1'791</b>	<b>1'987</b>	<b>2'034</b>	<b>2'134</b>
		F	501	524	550	500	472	508	554	617	668	699	745
	Baccalauréat	Tot					813	937	1'027	1'140	1'246	1'253	1'302
		F					269	316	361	407	434	435	430
	Licence/ Diplôme	Tot	1'193	1'278	1'276	1'181	365	128	16	1			
		F	366	378	402	374	108	39	4	1			
	Certificat HEC	Tot	7	11	4	1							
		F	3	2	1	0							
	Maîtrise	Tot					2	212	351	407	485	549	598
		F					0	76	120	140	161	198	251
Postgrade	Tot	327	351	357	295	177	71	47	25	21			
	F	107	106	106	82	51	27	17	4	2			
MAS form. continue	Tot	0	0	0	0	0	14	38	76	95	85	84	
	F	0	0	0	0	0	3	10	22	32	26	19	
Doctorat	Tot	87	101	112	124	123	151	143	142	139	145	149	
	F	24	35	37	44	42	45	41	43	38	38	44	
Sans titre	Tot	5	6	11	3	4	2	1	0	1	2	1	
	F	1	3	4	0	2	2	1	0	1	2	1	
<b>Sciences<sup>b</sup></b>	<b>Total</b>	<b>Tot</b>	<b>1'398</b>	<b>1'265</b>	<b>1'278</b>	<b>322</b>	<b>45</b>	<b>22</b>	<b>9</b>	<b>8</b>	<b>5</b>	<b>4</b>	<b>3</b>
		F	613	581	598	174	13	9	2	1	1	1	1
	Licence/ Diplôme	Tot	880	805	804	234	21	5					
		F	397	390	399	139	6	2					
	Postgrade	Tot	37	29	28	7	3	3					
		F	14	7	8	5	1	1					
Doctorat	Tot	469	428	445	81	21	14	9	8	5	4	3	
	F	194	184	191	30	6	6	2	1	1	1	1	
Sans titre	Tot	12	3	2									
	F	8	0	0									
<b>Pharmacie<sup>c</sup></b>	<b>Total</b>	<b>Tot</b>	<b>204</b>	<b>200</b>	<b>185</b>	<b>168</b>	<b>29</b>	<b>41</b>	<b>26</b>	<b>35</b>	<b>30</b>	<b>31</b>	<b>32</b>
		F	158	152	142	131	21	28	21	30	25	21	24
	Baccalauréat	Tot						40	26	35	30	31	32
		F						27	21	30	25	21	24
	Licence/ Diplôme	Tot	159	155	147	134	27						
		F	126	122	117	109	20						
Postgrade	Tot	3	4	3	3	0							
	F	2	2	1	2	0							
Doctorat	Tot	40	41	35	31	2	1						
	F	28	28	24	20	1	1						
Sans titre	Tot	2											
	F	2											

**T 2.3: Etudiants par orientation d'études selon le niveau et le sexe**

			2000	2001	2002	2003	2004	2005	2006	2007	2008	2009	2010
Biologie	<b>Total</b>	<b>Tot</b>	<b>688</b>	<b>710</b>	<b>750</b>	<b>709</b>	<b>716</b>	<b>745</b>	<b>716</b>	<b>748</b>	<b>777</b>	<b>836</b>	<b>881</b>
		F	330	344	372	360	368	390	370	382	407	456	483
	Baccalauréat	Tot					267	259	250	288	273	290	326
		F					133	124	120	142	141	152	174
	Licence/ Diplôme	Tot	402	410	433	398	62	6					
		F	199	208	224	206	29	6					
	Maîtrise	Tot					49	114	116	117	147	178	162
		F					32	64	58	59	80	96	90
Postgrade	Tot	17	16	18	12	1							
	F	6	2	4	3	0							
Doctorat	Tot	263	283	298	298	337	366	349	343	355	368	393	
	F	121	134	144	151	174	196	191	181	184	208	219	
Sans titre	Tot	6	1	1	1	0	0	1	0	2			
	F	4	0	0	0	0	0	1	0	2			
Médecine <sup>d</sup>	<b>Total</b>	<b>Tot</b>	<b>1'581</b>	<b>1'566</b>	<b>1'478</b>	<b>1'411</b>	<b>1'355</b>	<b>1'363</b>	<b>1'408</b>	<b>1'449</b>	<b>1'558</b>	<b>1'635</b>	<b>1'748</b>
		F	818	821	805	763	751	776	816	865	929	983	1'042
	Baccalauréat	Tot								750	831	841	913
		F								482	526	538	584
	Licence/ Diplôme	Tot											
		F											
	Pré-clinique (année 1 + 2)	Tot	413	425	423	447	476	548	585				
		F	250	257	275	276	301	337	367				
	Clinique	Tot	632	610	600	568	569	533	587	468	369	263	151
		F	315	310	314	302	315	310	342	279	227	161	91
Maîtrise	Tot									132	292	442	
	F									78	175	255	
Postgrade	Tot	5	16	14	16	10	8	4	7	7	6	3	
	F	5	11	10	8	6	5	1	1	2	2	2	
Doctorat	Tot	527	515	441	379	300	274	232	224	219	233	239	
	F	245	243	206	177	129	124	106	103	96	107	110	
Sans titre	Tot	4	0	0	1								
	F	3	0	0	0								
FBM	<b>Total</b>	<b>Tot</b>				<b>2'120</b>	<b>2'100</b>	<b>2'149</b>	<b>2'150</b>	<b>2'232</b>	<b>2'365</b>	<b>2'502</b>	<b>2'661</b>
		F				1'123	1'140	1'194	1'207	1'277	1'361	1'460	1'549
	Baccalauréat	Tot					267	299	276	1'073	1'134	1'162	1'271
		F					133	151	141	654	692	711	782
	Licence/ Diplôme	Tot				398	89	6					
		F				206	49	6					
	Pré-clinique (année 1 + 2)	Tot				447	476	548	585				
		F				276	301	337	367				
	Clinique	Tot				568	569	533	587	468	369	263	151
		F				302	315	310	342	279	227	161	91
Maîtrise	Tot					49	114	116	117	279	470	604	
	F					32	64	58	59	158	271	345	
Postgrade	Tot				28	11	8	4	7	7	6	3	
	F				11	6	5	1	1	2	2	2	
Doctorat	Tot				677	637	640	581	567	574	601	632	
	F				328	303	320	297	284	280	315	329	
Sans titre	Tot				2	0	0	1	0	2			
	F				0	0	0	1	0	2			

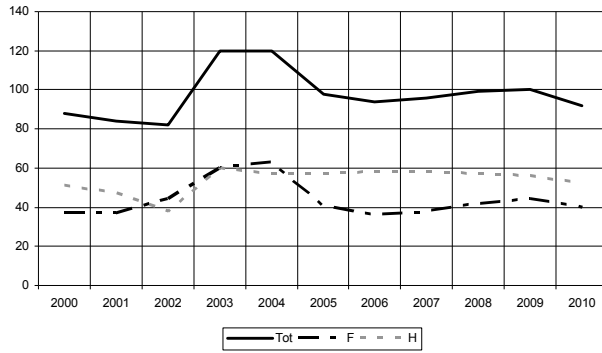
**T 2.3: Etudiants par orientation d'études selon le niveau et le sexe**

			2000	2001	2002	2003	2004	2005	2006	2007	2008	2009	2010
<b>GSE<sup>e</sup></b>	<b>Total</b>	<b>Tot</b>				<b>148</b>	<b>319</b>	<b>418</b>	<b>494</b>	<b>547</b>	<b>599</b>	<b>636</b>	<b>685</b>
		F				49	113	143	181	205	222	239	284
	Baccalauréat	Tot				110	205	283	315	305	324	329	365
		F				33	67	90	108	119	132	127	158
	Licence/ Diplôme	Tot								4 <sup>f</sup>	3 <sup>f</sup>		
		F								1	1		
	Maîtrise	Tot					27	45	98	152	161	165	181
		F					8	15	46	55	50	55	70
	Postgrade	Tot				24	49	31	5	1			
	F				11	23	16	4	1				
MAS form. approfondie	Tot										11	14	7
	F										5	8	3
Doctorat	Tot				14	36	59	76	84	100	125	131	
	F				5	13	22	23	28	34	48	52	
Sans titre	Tot					2	0	0	1	0	3	1	
	F					2	0	0	1	0	1	1	
<b>Total UNIL</b>	<b>Total</b>	<b>Tot</b>	<b>9'866</b>	<b>9'868</b>	<b>10'162</b>	<b>10'196</b>	<b>10'233</b>	<b>10'467</b>	<b>10'700</b>	<b>11'062</b>	<b>11'500</b>	<b>11'618</b>	<b>12'091</b>
		F	5'103	5'146	5'433	5'514	5'612	5'775	5'977	6'191	6'384	6'491	6'728
	Diplôme EFLE	Tot	200	211	205	206	208	159	151	138	135	153	175
		F	169	173	176	167	164	121	116	115	115	136	146
	Baccalauréat	Tot				110	1'500	4'009	4'796	5'974	6'258	6'270	6'603
		F				33	599	2'130	2'647	3'392	3'505	3'523	3'685
	Licence/ Diplôme	Tot	6'256	6'284	6'489	6'439	5'164	2'607	1'648	1'129	644	276	104
		F	3'301	3'343	3'524	3'587	3'088	1'564	994	679	393	165	66
	Pré-clinique (année 1 + 2)	Tot	413	425	423	447	476	548	585				
		F	250	257	275	276	301	337	367				
	Certificat HEC	Tot	7	11	4	1							
		F	3	2	1	0							
	Clinique	Tot	632	610	600	568	569	533	587	468	369	263	151
		F	315	310	314	302	315	310	342	279	227	161	91
	Maîtrise	Tot					78	463	871	1'370	2'114	2'672	3'017
		F					40	221	433	722	1'187	1'527	1'730
Postgrade	Tot	644	667	797	809	712	496	370	227	110	25	5	
	F	311	316	413	417	414	343	282	162	71	16	3	
MAS form. continue	Tot						22	47	98	151	152	139	
	F						7	15	40	70	75	58	
MAS form. approfondie	Tot							32	46	53	61	54	
	F							21	36	43	50	45	
Doctorat	Tot	1'606	1'596	1'574	1'507	1'468	1'566	1'568	1'583	1'633	1'722	1'806	
	F	696	716	698	684	661	718	740	756	759	825	879	
Sans titre	Tot	108	64	70	109	58	64	45	29	33	24	37	
	F	58	29	32	48	30	24	20	10	14	13	25	

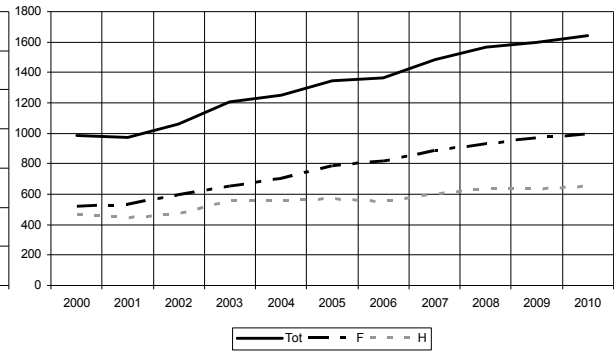
- Y compris étudiants immatriculés à l'UNIL pour les programmes IDHEAP communs à l'UNIL
- Mathématiques, Physique, Chimie, Informatique, Biologie, Sciences de la Terre, Pharmacie. Les tableaux 2.1 et 2.2 regroupent ces étudiants dès 2005 en HEC pour les Mathématiques et l'Informatique, en FBM pour la Biologie et en GSE pour les Sciences de la Terre. Les étudiants des autres sections ont été transférés à l'EPFL ou à l'UNIGE.
- Dès 2004, les étudiants de 1er et 2ème cycle de pharmacie ont été transférés en FBM.
- Le niveau bachelor de médecine comprend les trois premières années d'études y compris la première année de clinique. Le niveau maîtrise de médecine comprend les années d'études au-delà de la troisième et ne comprend pas la première année de clinique. En ce qui concerne la maîtrise, la première volée a débuté en 2008.
- Ne comprend pas les étudiants inscrits en Sciences de la Terre en Faculté des Sciences.
- Etudiants en complément de licence/diplôme pour l'enseignement.

**G 2.1: Evolution des effectifs d'étudiants par faculté**

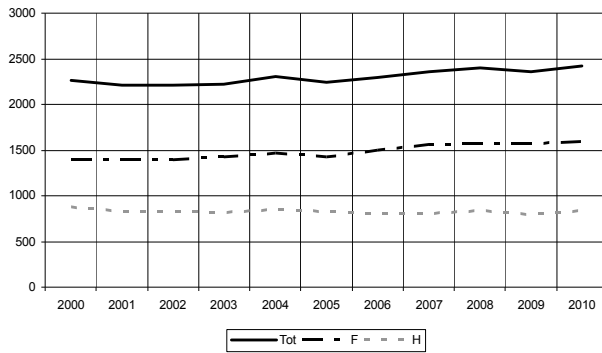
FTSR



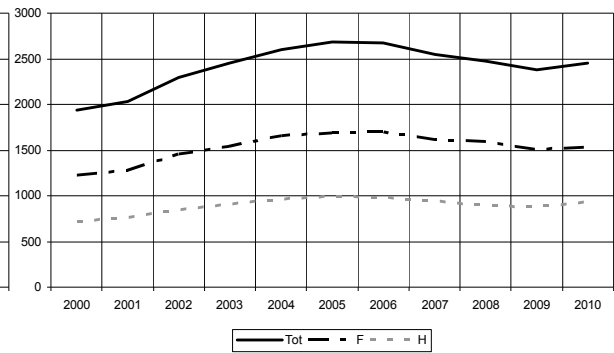
Droit (y compris ESC)



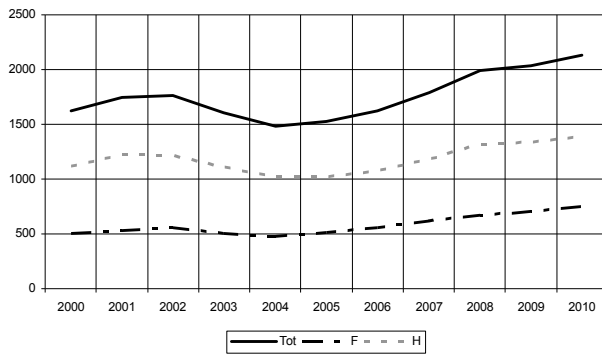
Lettres (y compris EFLE)



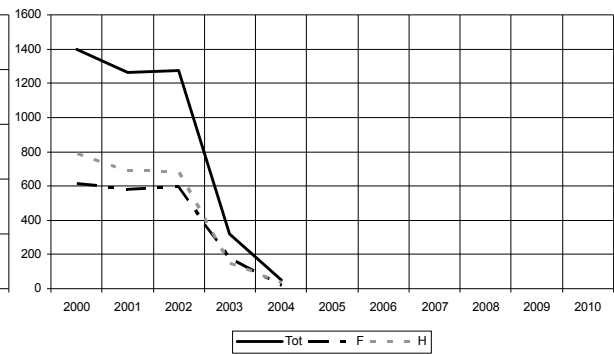
SSP



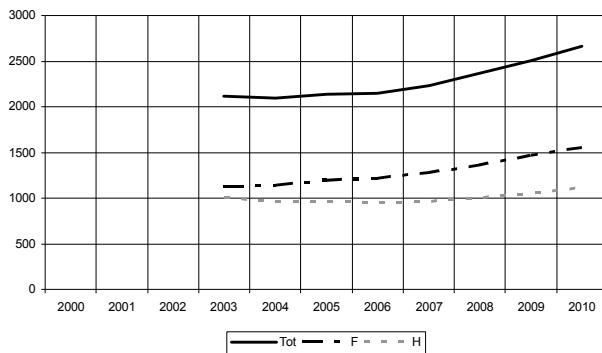
HEC



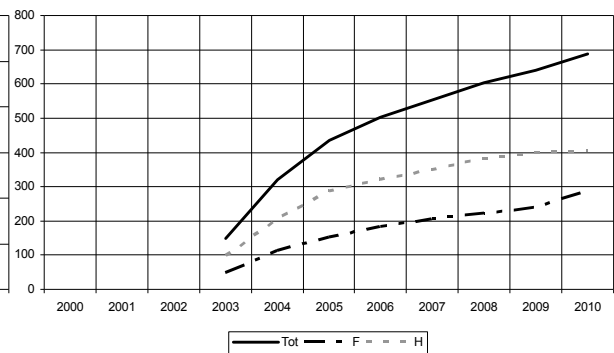
Sciences

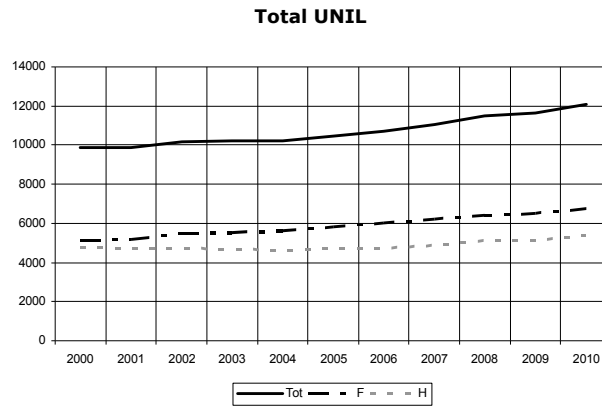


FBM



GSE



**G 2.1: Evolution des effectifs d'étudiants par faculté**



### **3. Inscriptions des étudiants dans les programmes de Bologne**



**T 3.1: Etudiants par programme de Baccalauréat**

		2003	2004	2005	2006	2007	2008	2009	2010
Baccalauréat universitaire en Théologie	Tot		28	31	28	18	17	20	25
	F		18	17	11	5	8	12	12
Baccalauréat universitaire en sciences des religions	Tot		11	14	16	18	15	17	17
	F		6	7	6	7	6	8	9
Baccalauréat universitaire en Droit	Tot			532	592	695	725	709	700
	F			326	366	425	435	422	429
Baccalauréat universitaire ès Sciences en sciences forensiques	Tot		176	212	223	186	162	165	163
	F		106	125	141	126	105	113	105
Baccalauréat universitaire ès Lettres	Tot			672	997	1'163	1'251	1'283	1'314
	F			433	660	785	815	850	843
Baccalauréat universitaire en science politique	Tot			289	334	339	373	388	411
	F			137	168	166	187	201	210
Baccalauréat universitaire en sciences sociales	Tot			220	294	289	267	242	240
	F			145	194	188	181	176	179
Baccalauréat universitaire ès Sciences en psychologie	Tot			437	536	529	502	469	553
	F			362	447	446	429	389	451
Baccalauréat universitaire ès Sciences en sciences du sport et de l'éducation physique	Tot			81	160	219	242	233	242
	F			21	44	64	81	79	77
Baccalauréat universitaire en Sciences économiques <sup>a</sup>	Tot		813	937	1027	1'140	1'246	1'253	1'302
	F		269	316	361	407	434	435	430
Baccalauréat universitaire ès Sciences en géosciences et environnement mention géographie	Tot	85	132	158	163	151	171	176	182
	F	26	38	47	50	52	59	58	73
Baccalauréat universitaire ès Sciences en géosciences et environnement mention géologie	Tot	24	46	54	62	39	44	54	59
	F	6	17	17	24	19	21	22	21
Baccalauréat universitaire ès Sciences en géosciences et environnement mention sciences de l'environnement	Tot		24	70	88	115	109	99	124
	F		11	26	34	48	52	47	64
Baccalauréat universitaire ès Sciences en biologie	Tot		267	259	250	288	273	290	326
	F		133	124	120	142	141	152	174
Baccalauréat universitaire en Médecine	Tot					750	831	841	913
	F					482	526	538	584
Baccalauréat universitaire en sciences pharmaceutiques <sup>b</sup>	Tot			40	26	35	30	31	32
	F			27	21	30	25	21	24
<b>Total Baccalauréat</b>	<b>Tot</b>	<b>109</b>	<b>1'497</b>	<b>4'006</b>	<b>4'796</b>	<b>5'974</b>	<b>6'258</b>	<b>6'270</b>	<b>6'603</b>
	<b>F</b>	<b>32</b>	<b>598</b>	<b>2'130</b>	<b>2'647</b>	<b>3'392</b>	<b>3'505</b>	<b>3'523</b>	<b>3'685</b>

- a. Comprend toutes les orientations proposées en Baccalauréat par HEC.  
b. Seule la 1<sup>ère</sup> année est enseignée à l'UNIL.

**T 3.2: Etudiants par programme de Maîtrise**

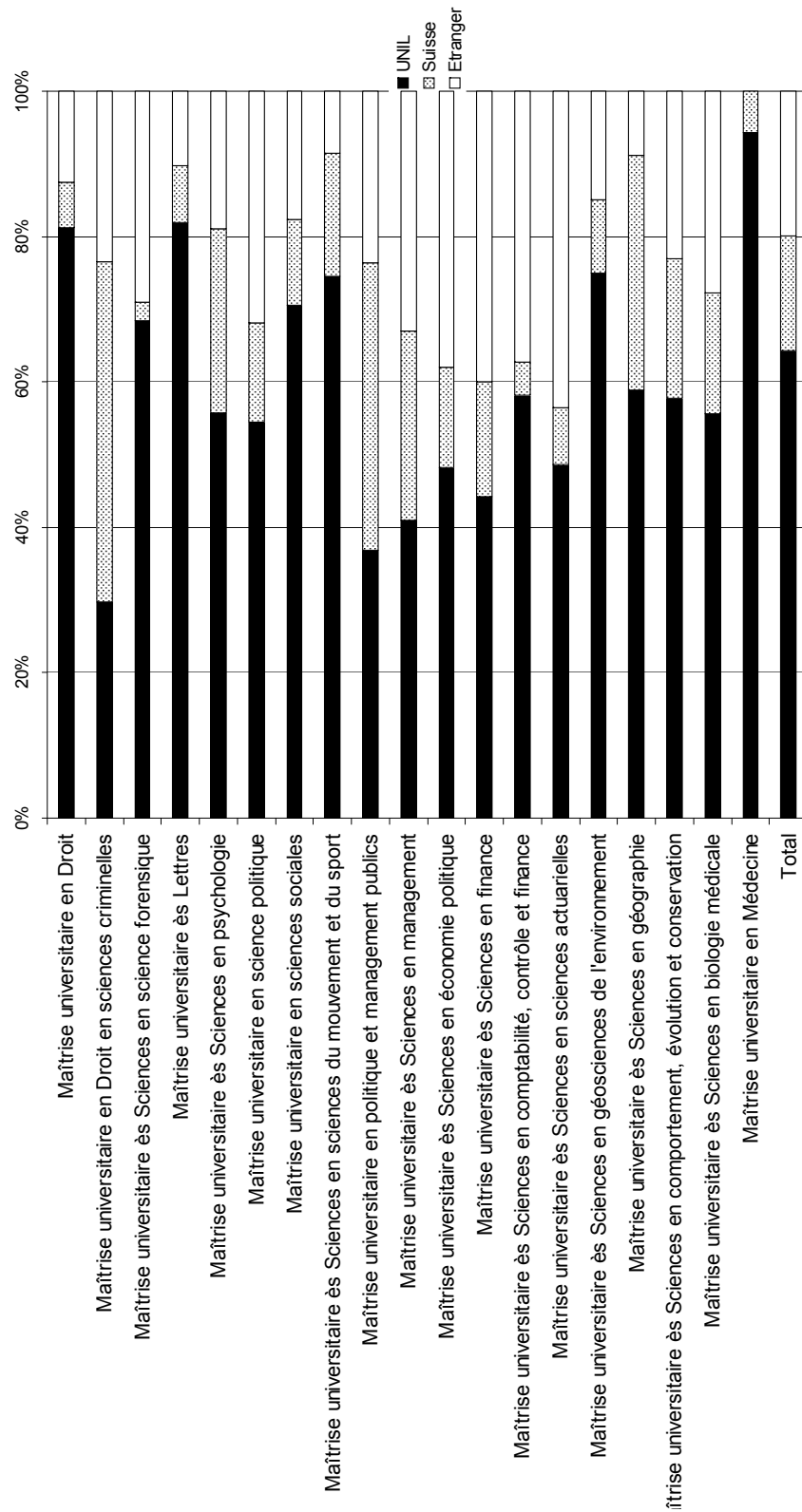
		2004	2005	2006	2007	2008	2009	2010
Maîtrise universitaire en Théologie	Tot				9	13	14	11
	F				4	4	6	5
Maîtrise universitaire en sciences des religions	Tot		1	5	9	14	15	9
	F		0	4	5	8	7	5
Maîtrise universitaire en Droit	Tot			62	130	182	216	247
	F			33	79	119	137	154
Maîtrise universitaire en Droit en sciences criminelles	Tot			25	104	117	126	128
	F			20	80	93	92	95
Maîtrise universitaire ès Sciences en science forensique	Tot		33	48	58	65	70	64
	F		17	25	25	36	48	44
Maîtrise universitaire en Droit, criminalité et sécurité des technologies de l'information	Tot		58	86	30	28	37	43
	F		49	64	11	12	21	23
Maîtrise universitaire ès Lettres	Tot			5	95	242	373	489
	F			4	65	162	255	336

**T 3.2: Etudiants par programme de Maîtrise**

		2004	2005	2006	2007	2008	2009	2010
Maîtrise universitaire ès Sciences en sciences psychologiques	Tot			64	182	303	292	241
	F			56	161	263	252	208
Maîtrise universitaire ès Sciences en science politique	Tot				18	46	66	64
	F				6	20	32	31
Maîtrise universitaire ès Sciences en sciences sociales	Tot				20	72	98	99
	F				15	53	69	56
Maîtrise universitaire ès Sciences en sciences du mouvement et du sport	Tot					17	72	125
	F					8	32	50
Maîtrise universitaire ès Sciences en management	Tot		49	98	114	127	153	208
	F		27	44	50	50	71	111
Maîtrise universitaire ès Sciences en management de la technologie et entrepreneuriat	Tot		18	17	2			
	F		6	6	0			
Maîtrise universitaire ès Sciences en économie politique	Tot		17	30	33	33	53	56
	F		6	9	13	14	23	22
Maîtrise universitaire ès Sciences en systèmes d'information	Tot		12	26	40	40	51	49
	F		4	5	7	5	8	10
Maîtrise universitaire ès Sciences en finance	Tot		64	101	115	160	134	127
	F		16	27	33	46	38	38
Maîtrise universitaire ès Sciences en comptabilité, contrôle et finance	Tot		26	41	58	73	93	84
	F		9	14	21	30	37	41
Maîtrise universitaire ès Sciences en sciences actuarielles	Tot		22	36	45	52	65	74
	F		8	15	16	16	21	29
Master ès Sciences pour l'enseignement, informatique de gestion	Tot	2	4	2				
	F	0	0	0				
Maîtrise universitaire ès Sciences en géologie	Tot	20	14	12	18	23	27	23
	F	6	5	6	4	9	12	10
Maîtrise universitaire ès Sciences d'ingénieur géologue <sup>a</sup>	Tot	4	12	9	10	7		
	F	1	2	1	3	1		
Maîtrise universitaire ès Sciences en géosciences et sciences de l'environnement	Tot			27	56	67	70	67
	F			13	21	24	23	25
Maîtrise universitaire ès Sciences pour l'enseignement, géosciences et sciences de l'environnement	Tot	3	14	15	7	1		
	F	1	7	11	7	1		
Maîtrise universitaire ès Sciences en géographie	Tot		5	35	61	63	66	78
	F		1	15	20	15	18	26
Maîtrise universitaire ès Sciences en biogéosciences	Tot						2	13
	F						2	9
Maîtrise universitaire ès Sciences en comportement, évolution et conservation	Tot	17	33	31	39	53	66	58
	F	11	19	14	16	25	34	32
Maîtrise universitaire ès Sciences en sciences moléculaires du vivant	Tot	14	22	29	41	38	29	25
	F	11	13	12	20	18	16	13
Maîtrise universitaire ès Sciences en biologie médicale	Tot	18	55	53	37	56	83	79
	F	10	31	32	23	37	46	45
Maîtrise universitaire ès Sciences pour l'enseignement, biologie	Tot		4	3				
	F		1	0				
Maîtrise universitaire en Médecine	Tot					132	288	434
	F					78	172	248
Master ès Sciences en sciences infirmières	Tot						4	8
	F						3	7
Maîtrise universitaire en politique et management publics	Tot			11	39	90	109	114
	F			3	17	40	52	57
<b>Total Maîtrise</b>	<b>Tot</b>	<b>78</b>	<b>463</b>	<b>871</b>	<b>1'370</b>	<b>2'114</b>	<b>2'672</b>	<b>3'017</b>
	<b>F</b>	<b>40</b>	<b>221</b>	<b>433</b>	<b>722</b>	<b>1'187</b>	<b>1'527</b>	<b>1'730</b>

a. Supprimé dès la rentrée d'automne 2008 (pas de nouveaux étudiants).

**G 3.1: Etudiants débutant en automne 2010 un programme de Maîtrise selon le lieu d'obtention de leur titre universitaire précédent<sup>a</sup>**



a. Les programmes de Maîtrise dont l'effectif de débutants est inférieur à 20 étudiants ne sont pas représentés dans ce graphique.



## **4. Nouveaux étudiants**

Etudiants inscrits pour la première fois à l'UNIL





**T 4.1: Nouveaux étudiants par année civile, faculté et orientation d'études selon le niveau et le sexe**

			2000	2001	2002	2003	2004	2005	2006	2007	2008	2009	2010
<b>FTSR</b>	<b>Total</b>	<b>Tot</b>	<b>13</b>	<b>18</b>	<b>17</b>	<b>33</b>	<b>14</b>	<b>24</b>	<b>15</b>	<b>19</b>	<b>15</b>	<b>24</b>	<b>19</b>
		F	7	6	12	16	6	9	7	8	8	13	11
	Baccalauréat	Tot					10	12	11	11	6	13	11
		F					5	7	4	5	3	7	6
	Licence/ Diplôme	Tot	4	6	12	13	1						
		F	2	1	10	6	0						
	Maîtrise	Tot							3	3	4	4	4
		F							3	0	3	3	3
	Postgrade	Tot	1	8	1	17	0	1					
	F	1	4	0	7	0	0						
MAS form. continue	Tot						6			1			
	F						2			1			
Doctorat	Tot	0	1	0	2	2	1	1	4	3	6	4	
	F	0	1	0	2	0	0	0	2	1	2	2	
Sans titre	Tot	8	3	4	1	1	4	0	0	2	1		
	F	4	0	2	1	1	0	0	0	1	1		
<b>Droit (sans ESC)</b>	<b>Total</b>	<b>Tot</b>	<b>232</b>	<b>239</b>	<b>262</b>	<b>328</b>	<b>290</b>	<b>292</b>	<b>292</b>	<b>292</b>	<b>317</b>	<b>296</b>	<b>328</b>
		F	135	135	148	173	166	172	163	169	190	187	206
	Baccalauréat	Tot						170	193	219	233	215	212
		F						122	122	135	145	135	133
	Licence/ Diplôme	Tot	140	155	162	159	163	4					
		F	88	98	95	96	107	2					
	Maîtrise	Tot							15	9	16	24	34
		F							6	5	9	17	23
	Postgrade	Tot	23	18	33	44	44	23					
	F	12	12	21	22	23	15						
MAS form. continue	Tot										32	32	
	F										24	19	
MAS form. approfondie	Tot							11	14	26	1		
	F							6	10	15	1		
Doctorat	Tot	3	4	5	3	10	7	7	6	4	1	7	
	F	2	1	2	2	5	4	3	5	2	1	3	
Sans titre	Tot	66	62	62	122	73	88	66	44	38	23	43	
	F	33	24	30	53	31	29	26	14	19	9	28	
<b>ESC</b>	<b>Total</b>	<b>Tot</b>	<b>65</b>	<b>62</b>	<b>81</b>	<b>128</b>	<b>122</b>	<b>168</b>	<b>141</b>	<b>119</b>	<b>105</b>	<b>122</b>	<b>135</b>
		F	39	41	51	69	84	114	103	78	77	88	84
	Baccalauréat	Tot	0	0	0	0	97	118	118	85	77	82	86
		F	0	0	0	0	63	74	83	54	54	56	51
	Licence/ Diplôme	Tot	52	47	61	92	0	0					
		F	31	33	37	46	0	0					
	Maîtrise	Tot	0	0	0	0	0	48	21	33	27	38	43
		F	0	0	0	0	0	38	19	24	22	31	31
Postgrade	Tot	10	13	19	33	24	1						
	F	7	7	13	21	21	1						
Doctorat	Tot	3	2	1	3	1	1	2	1	1	2	5	
	F	1	1	1	2	0	1	1	0	1	1	1	
Sans titre	Tot											1	
	F											1	

**T 4.1: Nouveaux étudiants par année civile, faculté et orientation d'études selon le niveau et le sexe**

			2000	2001	2002	2003	2004	2005	2006	2007	2008	2009	2010
<b>Droit + ESC</b>	<b>Total</b>	<b>Tot</b>	<b>297</b>	<b>301</b>	<b>343</b>	<b>456</b>	<b>412</b>	<b>460</b>	<b>433</b>	<b>411</b>	<b>422</b>	<b>418</b>	<b>463</b>
		F	174	176	199	242	250	286	266	247	267	275	290
	Baccalauréat	Tot	0	0	0	0	97	288	311	304	310	297	298
		F	0	0	0	0	63	196	205	189	199	191	184
	Licence/ Diplôme	Tot	192	202	223	251	163	4					
		F	119	131	132	142	107	2					
	Maîtrise	Tot	0	0	0	0	0	48	36	42	43	62	77
		F	0	0	0	0	0	38	25	29	31	48	54
	Postgrade	Tot	33	31	52	77	68	24					
		F	19	19	34	43	44	16					
MAS form. continue												32	32
												24	19
MAS form. approfondie	Tot								11	14	26	1	
	F								6	10	15	1	
Doctorat	Tot	6	6	6	6	11	8	9	7	5	3	12	
	F	3	2	3	4	5	5	4	5	3	2	4	
Sans titre	Tot	66	62	62	122	73	88	66	44	38	23	44	
	F	33	24	30	53	31	29	26	14	19	9	29	
<b>Lettres (sans EFLE)</b>	<b>Total</b>	<b>Tot</b>	<b>384</b>	<b>340</b>	<b>399</b>	<b>350</b>	<b>359</b>	<b>332</b>	<b>407</b>	<b>401</b>	<b>426</b>	<b>423</b>	<b>456</b>
		F	234	217	260	230	226	214	281	271	255	296	294
	Baccalauréat	Tot						287	373	374	380	372	381
		F						184	256	252	229	256	244
	Licence/ Diplôme	Tot	363	324	368	330	341	1					
		F	224	207	245	216	216	1					
	Maîtrise	Tot							3	11	19	26	40
		F							3	9	11	21	29
	Postgrade	Tot	6	1	20	2	2	1					
		F	4	0	11	2	2	1					
MAS form. approfondie	Tot										1	1	
	F										1	1	
Doctorat	Tot	11	13	10	18	15	17	30	16	26	19	31	
	F	4	8	3	12	8	10	21	10	14	13	17	
Sans titre	Tot	4	2	1	0	1	26	1	0	1	5	3	
	F	2	2	1	0	0	18	1	0	1	5	3	
<b>EFLE</b>	<b>Total</b>	<b>Tot</b>	<b>92</b>	<b>101</b>	<b>104</b>	<b>97</b>	<b>95</b>	<b>82</b>	<b>62</b>	<b>61</b>	<b>51</b>	<b>66</b>	<b>91</b>
		F	75	77	88	73	69	54	45	49	44	57	69
	Diplôme EFLE	Tot	92	101	104	97	95	53	62	61	51	66	84
		F	75	77	88	73	69	41	45	49	44	57	64
Sans titre	Tot	0	0	0	0	0	29	0	0	0	0	7	
	F	0	0	0	0	0	13	0	0	0	0	5	
<b>Lettres</b>	<b>Total</b>	<b>Tot</b>	<b>476</b>	<b>441</b>	<b>503</b>	<b>447</b>	<b>454</b>	<b>414</b>	<b>469</b>	<b>462</b>	<b>477</b>	<b>489</b>	<b>547</b>
		F	309	294	348	303	295	268	326	320	299	353	363
	Diplôme EFLE	Tot	92	101	104	97	95	53	62	61	51	66	84
		F	75	77	88	73	69	41	45	49	44	57	64
	Baccalauréat	Tot						287	373	374	380	372	381
		F						184	256	252	229	256	244
	Licence/ Diplôme	Tot	363	324	368	330	341	1					
		F	224	207	245	216	216	1					
	Maîtrise	Tot							3	11	19	26	40
		F							3	9	11	21	29
Postgrade	Tot	6	1	20	2	2	1						
	F	4	0	11	2	2	1						
MAS form. approfondie	Tot										1	1	
	F										1	1	
Doctorat	Tot	11	13	10	18	15	17	30	16	26	19	31	
	F	4	8	3	12	8	10	21	10	14	13	17	
Sans titre	Tot	4	2	1	0	1	55	1	0	1	5	10	
	F	2	2	1	0	0	31	1	0	1	5	8	

**T 4.1: Nouveaux étudiants par année civile, faculté et orientation d'études selon le niveau et le sexe**

			2000	2001	2002	2003	2004	2005	2006	2007	2008	2009	2010
Sci. politique	<b>Total</b>	<b>Tot</b>	<b>73</b>	<b>90</b>	<b>97</b>	<b>119</b>	<b>112</b>	<b>117</b>	<b>137</b>	<b>131</b>	<b>155</b>	<b>180</b>	<b>169</b>
		F	36	41	37	64	52	56	75	57	78	94	87
	Baccalauréat	Tot						113	128	103	126	146	121
		F						55	72	45	65	79	59
	Licence/ Diplôme	Tot	69	88	90	115	107						
		F	34	40	35	63	51						
	Maîtrise	Tot							6	18	25	25	38
		F							3	8	12	12	20
Postgrade	Tot	0	1	2	1								
	F	0	0	0	0								
Doctorat	Tot	3	0	5	3	5	4	3	10	4	9	10	
	F	1	0	2	1	1	1	0	4	1	3	8	
Sans titre	Tot	1	1	0	0	0	0	0	0	0			
	F	1	1	0	0	0	0	0	0	0			
Sci. sociales	<b>Total</b>	<b>Tot</b>	<b>98</b>	<b>94</b>	<b>109</b>	<b>118</b>	<b>118</b>	<b>108</b>	<b>107</b>	<b>74</b>	<b>107</b>	<b>115</b>	<b>115</b>
		F	76	60	74	85	82	72	76	55	76	94	85
	Baccalauréat	Tot						80	98	66	74	82	93
		F						51	68	48	56	69	72
	Licence/ Diplôme	Tot	93	92	103	106	102						
		F	73	59	70	77	70						
	Maîtrise	Tot								6	17	11	11
		F								6	14	9	7
Postgrade	Tot	3	1	3	9	11	7	3					
	F	3	0	2	6	9	7	3					
Doctorat	Tot	2	1	3	3	4	5	5	2	13	20	11	
	F	0	1	2	2	2	3	4	1	5	14	6	
Sans titre	Tot	0	0	0	0	1	16	1	0	3	2		
	F	0	0	0	0	1	11	1	0	1	2		
Psychologie	<b>Total</b>	<b>Tot</b>	<b>238</b>	<b>218</b>	<b>255</b>	<b>248</b>	<b>267</b>	<b>207</b>	<b>243</b>	<b>218</b>	<b>225</b>	<b>201</b>	<b>260</b>
		F	189	179	209	197	223	176	203	190	193	159	211
	Baccalauréat	Tot						171	173	155	157	151	215
		F						142	144	135	136	114	168
	Licence/ Diplôme	Tot	218	201	230	215	233	7	2				
		F	172	164	187	171	196	6	0				
	Maîtrise	Tot							35	49	60	41	39
		F							30	45	49	38	37
	Postgrade	Tot	19	14	20	28	31	25	28	7			
		F	17	13	18	22	24	25	25	5			
MAS form. continue	Tot									2			
	F									2			
MAS form. approfondie	Tot								3	3	3	1	
	F								3	3	2	1	
Doctorat	Tot	1	2	3	4	3	4	5	4	3	6	5	
	F	0	1	3	3	3	3	4	2	3	5	5	
Sans titre	Tot	0	1	2	1								
	F	0	1	1	1								
Sci. du sport	<b>Total</b>	<b>Tot</b>	<b>75</b>	<b>46</b>	<b>48</b>	<b>64</b>	<b>55</b>	<b>56</b>	<b>74</b>	<b>62</b>	<b>63</b>	<b>80</b>	<b>87</b>
		F	29	13	13	11	20	19	22	20	22	32	23
	Baccalauréat	Tot						55	70	60	54	60	69
		F						18	20	19	17	19	18
	Licence/ Diplôme	Tot	75	46	48	64	55	1	0	1	7	1	
		F	29	13	13	11	20	1	0	1	4	0	
Maîtrise	Tot										18	17	
	F										13	5	
Doctorat	Tot							4	1	2	1	1	
	F							2	0	1	0	0	

**T 4.1: Nouveaux étudiants par année civile, faculté et orientation d'études selon le niveau et le sexe**

			2000	2001	2002	2003	2004	2005	2006	2007	2008	2009	2010
<b>SSP</b>	<b>Total</b>	<b>Tot</b>	<b>484</b>	<b>448</b>	<b>509</b>	<b>549</b>	<b>552</b>	<b>488</b>	<b>561</b>	<b>485</b>	<b>550</b>	<b>576</b>	<b>631</b>
		F	330	293	333	357	377	323	376	322	369	379	406
	Baccalauréat	Tot						419	469	384	411	439	498
		F						266	304	247	274	281	317
	Licence/ Diplôme	Tot	455	427	471	500	497	8	2	1		1	
		F	308	276	305	322	337	7	0	1			
	Maîtrise	Tot							41	73	109	95	105
		F							33	59	79	72	69
	Postgrade	Tot	22	16	25	38	42	32	31	7			
		F	20	13	20	28	33	32	28	5			
MAS form. continue	Tot										2		
	F										2		
MAS form. approfondie	Tot									3	3	3	1
	F									3	3	2	1
Doctorat	Tot	6	3	11	10	12	13	17	17	17	22	36	27
	F	1	2	7	6	6	7	10	7	10	10	22	19
Sans titre	Tot	1	2	2	1	1	16	1	0	3	2		
	F	1	2	1	1	1	11	1	0	1	2		
<b>HEC</b>	<b>Total</b>	<b>Tot</b>	<b>524</b>	<b>600</b>	<b>542</b>	<b>479</b>	<b>462</b>	<b>565</b>	<b>614</b>	<b>658</b>	<b>725</b>	<b>756</b>	<b>781</b>
		F	163	185	178	137	156	202	214	226	247	268	290
	Baccalauréat	Tot					360	387	458	458	525	517	553
		F					124	127	164	163	174	187	191
	Licence/ Diplôme	Tot	405	455	388	364	5						
		F	132	137	130	110	2						
	Certificat HEC	Tot	6	10	1	1							
		F	2	2	1	0							
	Maîtrise	Tot						113	114	146	144	185	169
		F						46	38	52	54	69	81
Postgrade	Tot	98	120	135	101	78	8						
	F	24	38	40	24	21	7						
MAS form. continue	Tot						13	28	35	39	30	31	
	F						3	6	7	14	5	7	
Doctorat	Tot	12	10	12	12	16	15	13	19	15	21	27	
	F	4	5	3	3	7	5	5	4	4	5	10	
Sans titre	Tot	3	5	6	1	3	29	1	0	2	3	1	
	F	1	3	4	0	2	14	1	0	1	2	1	
<b>Sciences (sans phar- macie)</b>	<b>Total</b>	<b>Tot</b>	<b>255</b>	<b>216</b>	<b>265</b>	<b>6</b>							
		F	99	105	103	2							
	Licence/ Diplôme	Tot	181	150	184	4							
		F	68	77	81	1							
	Postgrade	Tot	11	5	6	0							
		F	5	2	0	0							
Doctorat	Tot	54	61	74	2								
	F	20	26	22	1								
Sans titre	Tot	9	0	1	0								
	F	6	0	0	0								
<b>Pharmacie<sup>a</sup></b>	<b>Total</b>	<b>Tot</b>	<b>38</b>	<b>42</b>	<b>37</b>	<b>29</b>	<b>23</b>	<b>26</b>	<b>18</b>	<b>23</b>	<b>23</b>	<b>23</b>	<b>26</b>
		F	34	32	32	22	17	17	14	19	18	16	19
	Baccalauréat	Tot					23	26	18	23	23	23	26
		F					17	17	14	19	18	16	19
	Licence/ Diplôme	Tot	34	39	36	27							
		F	31	31	31	20							
	Postgrade	Tot											
	F												
Doctorat	Tot	2	3	1	2								
	F	1	1	1	2								
Sans titre	Tot	2											
	F	2											

**T 4.1: Nouveaux étudiants par année civile, faculté et orientation d'études selon le niveau et le sexe**

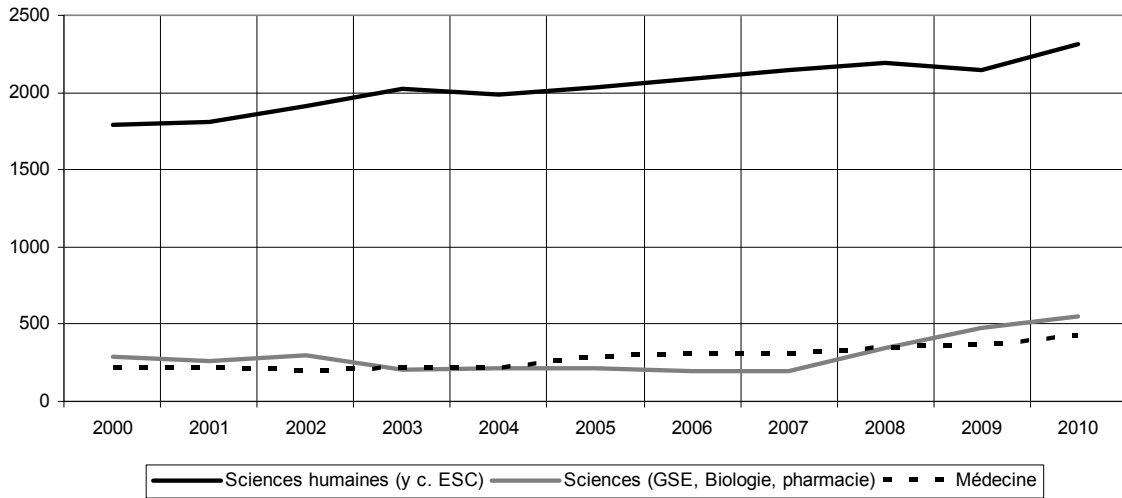
			2000	2001	2002	2003	2004	2005	2006	2007	2008	2009	2010
Biologie	<b>Total</b>	<b>Tot</b>	<b>147</b>	<b>158</b>	<b>174</b>	<b>136</b>	<b>171</b>	<b>149</b>	<b>143</b>	<b>154</b>	<b>177</b>	<b>198</b>	<b>220</b>
		F	72	87	80	72	92	75	84	77	98	109	122
	Baccalauréat	Tot					95	82	78	99	86	108	117
		F					45	37	45	46	47	56	61
	Licence/ Diplôme	Tot	103	109	122	96							
		F	49	66	64	52							
	Maîtrise	Tot					5	11	12	11	27	26	26
		F					5	7	9	7	17	15	20
Postgrade	Tot	9	4	6	8								
	F	4	2	0	3								
Doctorat	Tot	30	45	46	31	71	56	53	44	60	64	77	
	F	15	19	16	17	42	31	30	24	30	38	41	
Sans titre	Tot	5	0	0	1	0	0	0	0	0	4		
	F	4	0	0	0	0	0	0	0	0	4		
Médecine	<b>Total</b>	<b>Tot</b>	<b>218</b>	<b>210</b>	<b>199</b>	<b>219</b>	<b>215</b>	<b>291</b>	<b>305</b>	<b>311</b>	<b>348</b>	<b>347</b>	<b>418</b>
		F	131	125	126	125	139	184	198	205	230	231	261
	Baccalauréat	Tot								294	329	325	390
		F								199	218	217	247
	Licence/ Diplôme	Tot	0	1									
		F	0	0									
	Pré-clinique (année 1 + 2)	Tot	181	177	177	198	194	262	285				
		F	114	111	118	115	128	164	186				
	Clinique	Tot	10	14	10	13	11	9	9	2	1	2	
		F	4	8	3	7	7	5	6	0	1	2	
Maîtrise	Tot									3	5	13	
	F									2	4	9	
Postgrade	Tot	2	1	4	2	3	1	2	2	2			
	F	2	1	2	1	2	1	0	0	1			
Doctorat	Tot	22	17	8	6	7	7	9	13	13	15	15	
	F	9	5	3	2	2	4	6	6	8	8	5	
Sans titre	Tot	3	0	0	0	0	12						
	F	2	0	0	0	0	10						
FBM	<b>Total</b>	<b>Tot</b>				<b>384</b>	<b>409</b>	<b>466</b>	<b>466</b>	<b>488</b>	<b>548</b>	<b>568</b>	<b>664</b>
		F				219	248	276	296	301	346	356	402
	Baccalauréat	Tot				0	118	108	96	416	438	456	533
		F				0	62	54	59	264	283	289	327
	Licence/ Diplôme	Tot				123							
		F				72							
	Pré-clinique (année 1 + 2)	Tot				198	194	262	285				
		F				115	128	164	186				
	Clinique	Tot				13	11	9	9	2	1	2	
		F				7	7	5	6	0	1	2	
Maîtrise	Tot				0	5	11	12	11	30	31	39	
	F				0	5	7	9	7	19	19	29	
Postgrade	Tot				10	3	1	2	2	2			
	F				4	2	1	0	0	1			
Doctorat	Tot				39	78	63	62	57	73	79	92	
	F				21	44	35	36	30	38	46	46	
Sans titre	Tot				1	0	12	0	0	4			
	F				0	0	10	0	0	4			

**T 4.1: Nouveaux étudiants par année civile, faculté et orientation d'études selon le niveau et le sexe**

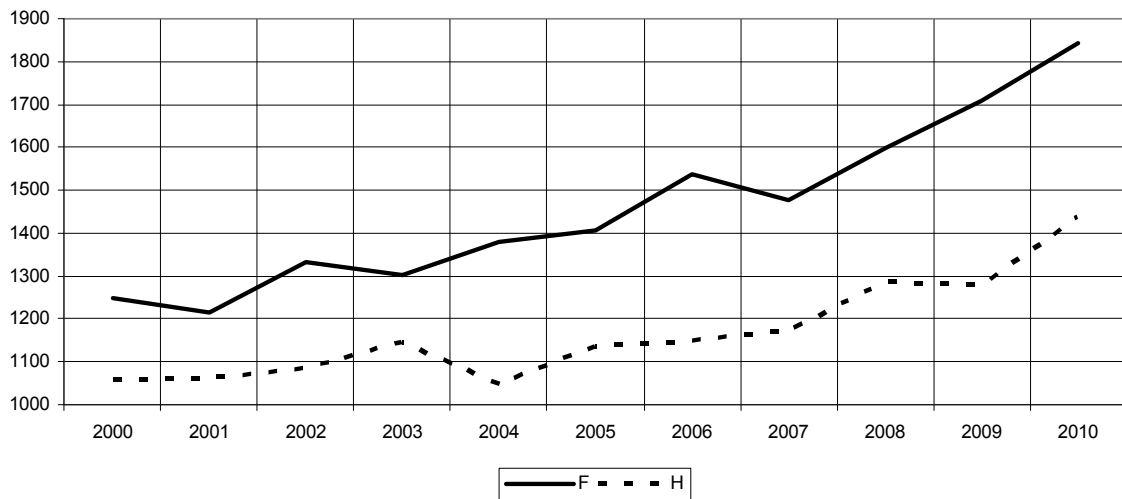
			2000	2001	2002	2003	2004	2005	2006	2007	2008	2009	2010
<b>GSE</b>	<b>Total</b>	<b>Tot</b>				<b>91</b>	<b>121</b>	<b>124</b>	<b>127</b>	<b>126</b>	<b>145</b>	<b>157</b>	<b>174</b>
		F				26	46	42	53	54	61	65	81
	Baccalauréat	Tot				75	92	96	104	89	106	113	135
		F				20	31	33	44	36	45	44	60
	Maîtrise	Tot						11	14	24	18	18	25
		F						3	7	11	7	7	14
	Postgrade	Tot				8	20	1					
	F				4	11	1						
MAS form. approfondie	Tot										4	5	
	F										2	3	
Doctorat	Tot				8	9	22	9	13	17	20	13	
	F				2	3	7	2	7	7	11	6	
Sans titre	Tot				0	1	1					1	1
	F				0	1	0						1
<b>Total UNIL</b>	<b>Total</b>	<b>Tot</b>	<b>2'305</b>	<b>2'276</b>	<b>2'415</b>	<b>2'445</b>	<b>2'424</b>	<b>2'541</b>	<b>2'685</b>	<b>2'649</b>	<b>2'882</b>	<b>2'988</b>	<b>3'279</b>
		F	1'247	1'216	1'331	1'302	1'378	1'406	1'538	1'478	1'597	1'709	1'843
	Diplôme EFLE	Tot	92	101	104	97	95	53	62	61	51	66	84
		F	75	77	88	73	69	41	45	49	44	57	64
	Baccalauréat	Tot				74	653	1'597	1'821	2'036	2'176	2'207	2'409
		F				19	267	867	1'036	1'156	1'207	1'255	1'329
	Licence/ Diplôme	Tot	1'634	1'604	1'682	1'586	1'031	13	3	1		1	
		F	884	860	934	870	680	10	0	1		0	
	Pré-clinique (année 1 + 2)	Tot	181	177	177	198	194	262	285				
		F	114	111	118	115	128	164	186				
	Certificat HEC	Tot	6	10	1	1							
		F	2	2	1	0							
	Clinique	Tot	10	14	10	13	11	9	9	2	1	2	
		F	4	8	3	7	7	5	6	0	1	2	
	Maîtrise	Tot					5	183	223	310	367	421	459
	F					5	94	118	167	204	239	279	
Postgrade	Tot	173	182	243	253	213	68	33	9	2			
	F	75	77	107	112	113	58	28	5	1			
MAS form. continue	Tot						19	28	36	67	62	63	
	F						5	6	8	31	29	26	
MAS form. approfondie	Tot							11	17	7	10	2	
	F							6	13	5	7	2	
Doctorat	Tot	113	114	122	97	142	132	141	133	161	184	206	
	F	42	50	42	51	73	67	78	65	77	101	104	
Sans titre	Tot	96	74	76	126	80	205	69	44	50	35	56	
	F	51	31	38	55	36	95	29	14	27	19	39	

a. Dès 2004, la pharmacie est rattachée à la Faculté de Biologie et de Médecine.

**G 4.1: Evolution des effectifs de nouveaux étudiants par domaine d'études**



**G 4.2: Evolution des effectifs de nouveaux étudiants par sexe**







## **5. Grades décernés**



## T 5.1: Grades décernés par année civile et faculté/école

			2000	2001	2002	2003	2004	2005	2006	2007	2008	2009	2010
<b>FTSR</b>	<b>Total</b>	<b>Tot</b>	<b>19</b>	<b>12</b>	<b>16</b>	<b>10</b>	<b>18</b>	<b>34</b>	<b>14</b>	<b>22</b>	<b>11</b>	<b>23</b>	<b>15</b>
		F	6	4	8	5	6	19	9	8	5	8	5
	Baccalauréat	Tot						3	9	13	4	6	1
		F						3	7	5	0	2	0
	Licence/Diplôme	Tot	13	7	8	6	7	9	3	3		1	1
		F	6	2	5	3	1	7	1	0		0	1
	Certificat	Tot		3	3	1	3						
	F		1	2	1	2							
Maîtrise	Tot											9	8
	F											4	3
Postgrade/MAS	Tot	4	1	5	3	4	17	2	3	6	3	0	
	F	0	1	1	1	3	6	1	1	5	1	0	
Doctorat	Tot	2	1			4	5		3	1	4	5	
	F	0	0			0	3		2	0	1	1	
<b>Droit (sans ESC)</b>	<b>Total</b>	<b>Tot</b>	<b>134</b>	<b>136</b>	<b>133</b>	<b>157</b>	<b>167</b>	<b>164</b>	<b>285</b>	<b>131</b>	<b>250</b>	<b>267</b>	<b>291</b>
		F	78	73	72	85	94	95	167	76	147	158	166
	Baccalauréat	Tot					1		91	82	134	148	142
		F					0		56	48	86	90	74
	Licence/Diplôme	Tot	92	92	90	75	86	88	129	5	1	2	0
		F	59	49	50	42	54	58	79	5	0	0	0
	Maîtrise	Tot							1	3	75	85	103
	F							1	1	40	51	65	
Postgrade/MAS	Tot	30	34	21	74	71	65	46	31	25	18	36	
	F	16	22	11	40	40	34	24	21	17	10	24	
Doctorat	Tot	12	10	22	8	9	11	18	10	15	14	10	
	F	3	2	11	3		3	7	1	4	7	3	
<b>ESC</b>	<b>Total</b>	<b>Tot</b>	<b>21</b>	<b>35</b>	<b>28</b>	<b>40</b>	<b>50</b>	<b>81</b>	<b>73</b>	<b>80</b>	<b>87</b>	<b>86</b>	<b>107</b>
		F	8	17	15	22	37	45	42	49	56	58	69
	Baccalauréat	Tot						11	26	28	31	25	26
		F						8	11	11	21	15	18
	Licence/Diplôme	Tot	14	20	12	23	24	24	1				
		F	6	9	6	10	14	15	0				
	Maîtrise	Tot							13	41	50	55	73
	F							6	32	31	39	47	
Postgrade/MAS	Tot	7	11	15	13	23	41	29	7	1			
	F	2	6	9	10	21	22	24	4	1			
Doctorat	Tot		4	1	4	3	5	4	4	5	6	8	
	F		2	0	2	2	0	1	2	3	4	4	
<b>Total Droit (y compris ESC)</b>	<b>Total</b>	<b>Tot</b>	<b>155</b>	<b>171</b>	<b>161</b>	<b>197</b>	<b>217</b>	<b>245</b>	<b>358</b>	<b>211</b>	<b>337</b>	<b>353</b>	<b>398</b>
		F	86	90	87	107	131	140	209	125	203	216	235
	Baccalauréat	Tot					1	11	117	110	165	173	168
		F					0	8	67	59	107	105	92
	Licence/Diplôme	Tot	106	112	102	98	110	112	130	5	1	2	0
		F	65	58	56	52	68	73	79	5	0	0	0
	Maîtrise	Tot							14	44	125	140	176
	F							7	33	71	90	112	
Postgrade/MAS	Tot	37	45	36	87	94	106	75	38	26	18	36	
	F	18	28	20	50	61	56	48	25	18	10	24	
Doctorat	Tot	12	14	23	12	12	16	22	14	20	20	18	
	F	3	4	11	5	2	3	8	3	7	11	7	

T 5.1: Grades décernés par année civile et faculté/école

			2000	2001	2002	2003	2004	2005	2006	2007	2008	2009	2010
Lettres (sans EFLE)	<b>Total</b>	<b>Tot</b>	<b>250</b>	<b>299</b>	<b>240</b>	<b>234</b>	<b>216</b>	<b>242</b>	<b>248</b>	<b>284</b>	<b>397</b>	<b>497</b>	<b>485</b>
		F	153	176	152	149	136	144	155	183	253	337	334
	Baccalauréat	Tot								103	168	234	239
		F								67	117	164	171
	Licence/Diplôme	Tot	233	283	228	213	181	216	220	158	191	192	111
		F	147	169	145	137	117	133	145	107	120	132	73
Maîtrise	Tot								1	1	39	104	
	F								0	0	4	76	
Postgrade/MAS	Tot	2		1	7	20	8	3	1	0	1	0	
	F	0		0	5	11	4	2	1	0	1	0	
Doctorat	Tot	15	16	11	14	15	18	25	21	37	31	31	
	F	6	7	7	7	8	7	8	8	16	16	14	
EFLE	<b>Total</b>	<b>Tot</b>	<b>44</b>	<b>61</b>	<b>71</b>	<b>79</b>	<b>62</b>	<b>58</b>	<b>45</b>	<b>31</b>	<b>10</b>	<b>15</b>	<b>12</b>
		F	39	54	59	68	50	53	38	23	8	14	12
	Diplôme EFLE	Tot	32	35	45	61	46	45	42	31	10	15	12
	F	30	32	37	52	37	41	36	23	8	14	12	
Certificat	Tot	12	26	26	18	16	13	3					
	F	9	22	22	16	13	12	2					
<b>Total Lettres (y compris EFLE)</b>	<b>Total</b>	<b>Tot</b>	<b>294</b>	<b>360</b>	<b>311</b>	<b>313</b>	<b>278</b>	<b>300</b>	<b>293</b>	<b>315</b>	<b>407</b>	<b>512</b>	<b>497</b>
		F	192	230	211	217	186	197	193	206	261	351	346
	Diplôme EFLE	Tot	32	35	45	61	46	45	42	31	10	15	12
		F	30	32	37	52	37	41	36	23	8	14	12
	Baccalauréat	Tot								103	168	234	239
		F								67	117	164	171
	Licence/Diplôme	Tot	233	283	228	213	181	216	220	158	191	192	111
		F	147	169	145	137	117	133	145	107	120	132	73
Certificat	Tot	12	26	26	18	16	13	3					
	F	9	22	22	16	13	12	2					
Maîtrise	Tot								1	1	39	104	
	F								0	0	4	76	
Postgrade/MAS	Tot	2		1	7	20	8	3	1	0	1	0	
	F	0		0	5	11	4	2	1	0	1	0	
Doctorat	Tot	15	16	11	14	15	18	25	21	37	31	31	
	F	6	7	7	7	8	7	8	8	16	16	14	
Science politique	<b>Total</b>	<b>Tot</b>	<b>38</b>	<b>39</b>	<b>39</b>	<b>75</b>	<b>61</b>	<b>65</b>	<b>80</b>	<b>55</b>	<b>84</b>	<b>166</b>	<b>124</b>
		F	21	9	24	30	28	26	35	28	38	83	61
	Baccalauréat	Tot								1	2	96	62
		F								1	2	53	33
	Licence/Diplôme	Tot	22	29	35	64	54	59	78	54	79	46	5
		F	15	8	21	29	28	24	35	27	35	25	3
Maîtrise	Tot									1	20	50	
	F									1	5	25	
Postgrade/MAS	Tot	13	7	4	7	5	4						
	F	6	1	3	1	0	1						
Doctorat	Tot	3	3	0	4	2	2	2	0	2	4	7	
	F	0	0	0	0	0	1	0	0	0	0	0	
Sciences sociales	<b>Total</b>	<b>Tot</b>	<b>38</b>	<b>43</b>	<b>54</b>	<b>76</b>	<b>74</b>	<b>92</b>	<b>81</b>	<b>196</b>	<b>185</b>	<b>145</b>	<b>106</b>
		F	25	27	35	54	57	70	58	123	136	101	78
	Baccalauréat	Tot								99	87	79	56
		F								59	57	52	40
	Licence/Diplôme	Tot	21	12	46	64	58	68	67	73	76	46	11
		F	15	7	31	46	45	51	50	45	63	35	5
Maîtrise	Tot										14	36	
	F										9	30	
Postgrade/MAS	Tot	17	28	5	3	12	17	11	18	13	5	0	
	F	10	19	3	3	9	13	7	16	12	4	0	
Doctorat	Tot		3	3	9	4	7	3	6	9	1	3	
	F		1	1	5	3	6	1	3	4	1	3	

## T 5.1: Grades décernés par année civile et faculté/école

			2000	2001	2002	2003	2004	2005	2006	2007	2008	2009	2010
Psychologie	<b>Total</b>	<b>Tot</b>	<b>102</b>	<b>119</b>	<b>113</b>	<b>141</b>	<b>137</b>	<b>176</b>	<b>231</b>	<b>281</b>	<b>283</b>	<b>298</b>	<b>275</b>
		F	79	103	88	118	115	144	193	240	233	264	244
	Baccalauréat	Tot							29	98	100	120	89
		F							25	88	81	103	78
	Licence/Diplôme	Tot	48	80	74	74	83	120	130	101	46	4	1
		F	33	72	63	56	67	95	111	81	37	3	1
	Maîtrise	Tot								44	101	129	
		F								37	92	116	
	Postgrade/MAS	Tot	54	39	34	66	50	54	68	80	92	69	54
		F	46	31	23	61	45	49	55	69	77	63	47
	Doctorat	Tot			5	1	4	2	4	2	1	4	2
		F			2	1	3	0	2	2	1	3	2
Sport	<b>Total</b>	<b>Tot</b>	<b>12</b>	<b>27</b>	<b>30</b>	<b>53</b>	<b>43</b>	<b>44</b>	<b>61</b>	<b>42</b>	<b>85</b>	<b>117</b>	<b>104</b>
		F	2	7	4	22	20	17	21	13	19	34	36
	Baccalauréat	Tot									18	66	64
		F									6	18	22
	Brevet fédéral	Tot	12	5	10	15							
		F	2	1	1	7							
	Licence/Diplôme	Tot		22	20	37	43	44	61	42	67	51	28
		F		6	3	15	20	17	21	13	13	16	9
	Maîtrise	Tot											10
		F											5
	Doctorat	Tot				1	0	0	0	0	0	0	2
		F				0	0	0	0	0	0	0	0
Total SSP	<b>Total</b>	<b>Tot</b>	<b>190</b>	<b>228</b>	<b>236</b>	<b>345</b>	<b>315</b>	<b>377</b>	<b>453</b>	<b>574</b>	<b>637</b>	<b>726</b>	<b>609</b>
		F	127	146	151	224	220	257	307	404	426	482	419
	Baccalauréat	Tot							29	198	207	361	271
		F							25	148	146	226	173
	Brevet fédéral	Tot	12	5	10	15							
		F	2	1	1	7							
	Licence/Diplôme	Tot	91	143	175	239	238	291	336	270	268	147	45
		F	63	93	118	146	160	187	217	166	148	79	18
	Maîtrise	Tot									45	135	225
		F									38	106	176
	Postgrade/MAS	Tot	84	74	43	76	67	75	79	98	105	74	54
		F	62	51	29	65	54	63	62	85	89	67	47
	Doctorat	Tot	3	6	8	15	10	11	9	8	12	9	14
		F	0	1	3	6	6	7	3	5	5	4	5
HEC	<b>Total</b>	<b>Tot</b>	<b>318</b>	<b>289</b>	<b>343</b>	<b>379</b>	<b>325</b>	<b>424</b>	<b>350</b>	<b>396</b>	<b>375</b>	<b>469</b>	<b>538</b>
		F	102	95	100	111	90	139	103	125	140	155	182
	Baccalauréat	Tot						104	193	177	199	242	264
		F						36	57	57	74	86	87
	Licence/Diplôme	Tot	191	169	197	230	210	234	108	13	1		
		F	65	53	54	63	63	68	35	2	1		
Certificat	Tot	17	10	8	6	3							
	F	3	8	6	1	2							
	Maîtrise	Tot							2	137	151	171	203
		F							0	47	55	53	72
	Postgrade/MAS	Tot	95	99	127	133	101	77	31	46	8	41	43
		F	29	33	40	42	23	32	7	14	5	12	15
	Doctorat	Tot	15	11	11	10	11	9	16	23	16	15	28
		F	5	1	0	5	2	3	4	5	5	4	8

## T 5.1: Grades décernés par année civile et faculté/école

			2000	2001	2002	2003	2004	2005	2006	2007	2008	2009	2010
Sciences (y compris Biologie -> 2003)	<b>Total</b>	<b>Tot</b>	<b>214</b>	<b>216</b>	<b>218</b>	<b>172</b>	<b>80</b>	<b>19</b>	<b>16</b>	<b>10</b>	<b>4</b>		
		F	90	76	85	67	27	6	7	5	2		
	Licence/Diplôme	Tot	125	117	117	96	38	12	5	2			
		F	55	40	45	37	10	5	3	1			
	Maîtrise	Tot							2	2	3		
		F							1	1	2		
	Postgrade/MAS	Tot	16	19	15	8	4	2	2	1			
		F	6	7	3	2	3	1	0	1			
	Doctorat	Tot	73	80	86	68	38	5	7	5	1		
		F	29	29	37	28	14	0	3	2	0		
Pharmacie	<b>Total</b>	<b>Tot</b>	<b>46</b>	<b>42</b>	<b>40</b>	<b>41</b>	<b>35</b>	<b>1</b>					
		F	31	33	32	31	31	1					
	Licence/Diplôme	Tot	1	1	1	1	3						
		F	0	0	1	1	3						
	Dipl. fédéral	Tot	36	34	33	32	28						
		F	28	28	27	23	25						
	Postgrade/MAS	Tot					1						
		F					1						
	Doctorat	Tot	9	7	6	8	3	1					
		F	3	5	4	7	2	1					
Biologie	<b>Total</b>	<b>Tot</b>					<b>87</b>	<b>198</b>	<b>172</b>	<b>193</b>	<b>183</b>	<b>194</b>	<b>188</b>
		F					51	91	91	100	92	98	102
	Baccalauréat	Tot						69	55	52	73	69	58
		F						33	30	21	37	38	27
	Licence/Diplôme	Tot					55	58	2				
		F					32	25	2				
	Maîtrise	Tot						8	42	60	59	51	73
		F						5	27	31	30	25	39
	Postgrade/MAS	Tot					2	1					
		F					0	0					
Doctorat	Tot					30	62	73	81	51	74	57	
	F					19	28	32	48	25	35	36	
Médecine	<b>Total</b>	<b>Tot</b>	<b>195</b>	<b>216</b>	<b>219</b>	<b>187</b>	<b>194</b>	<b>152</b>	<b>205</b>	<b>140</b>	<b>276</b>	<b>320</b>	<b>328</b>
		F	91	85	113	89	102	83	100	70	160	183	176
	Baccalauréat	Tot									130	154	139
		F									77	92	72
	Licence/Diplôme	Tot	1		1	2							
		F	1		1	0							
	Dipl. fédéral	Tot	120	118	135	109	127	98	115	95	113	108	139
		F	59	51	69	52	68	58	61	54	68	69	84
	Postgrade/MAS	Tot				2	10	3	6	1	1	1	2
		F				2	7	1	4	0	0	0	0
Doctorat	Tot	74	98	83	74	57	51	84	44	32	57	48	
	F	31	34	43	35	27	24	35	16	15	22	20	
FBM	<b>Total</b>	<b>Tot</b>					<b>281</b>	<b>350</b>	<b>377</b>	<b>333</b>	<b>459</b>	<b>524</b>	<b>516</b>
		F					153	174	191	170	252	288	278
	Baccalauréat	Tot						69	55	52	203	224	197
		F						33	30	21	114	131	99
	Licence/Diplôme	Tot					55	58	2				
		F					32	25	2				
	Dipl. fédéral	Tot					127	98	115	95	113	108	139
		F					68	58	61	54	68	69	84
	Maîtrise	Tot						8	42	60	59	58	73
		F						5	27	31	30	30	39
Postgrade/MAS	Tot					12	4	6	1	1	1	2	
	F					7	1	4	0	0	0	0	
Doctorat	Tot					87	113	157	125	83	133	105	
	F					46	52	67	64	40	58	56	

**T 5.1: Grades décernés par année civile et faculté/école**

			2000	2001	2002	2003	2004	2005	2006	2007	2008	2009	2010
<b>GSE</b>	<b>Total</b>	<b>Tot</b>					<b>1</b>	<b>40</b>	<b>99</b>	<b>112</b>	<b>140</b>	<b>181</b>	<b>150</b>
		F					0	19	36	35	61	68	49
	Baccalauréat	Tot						10	60	82	75	97	76
		F						5	23	22	28	43	25
	Maîtrise	Tot						12	17	22	61	70	53
		F						5	3	10	31	23	15
	Postgrade/MAS	Tot					1	17	18	1	0	3	6
		F					0	9	8	0	0	1	4
	Doctorat	Tot						1	4	7	4	11	15
		F						0	2	3	2	1	5
<b>Total UNIL</b>	<b>Total</b>	<b>Tot</b>	<b>1'431</b>	<b>1'534</b>	<b>1'544</b>	<b>1'644</b>	<b>1'550</b>	<b>1'790</b>	<b>1'960</b>	<b>1'973</b>	<b>2'370</b>	<b>2'788</b>	<b>2'723</b>
		F	725	759	787	851	844	952	1'055	1'078	1'350	1'568	1'514
	Diplôme EFLE	Tot	32	35	45	61	46	45	42	31	10	15	12
		F	30	32	37	52	37	41	36	23	8	14	12
	Baccalauréat	Tot					1	197	463	735	1'021	1'337	1'216
		F					0	85	209	379	586	757	647
	Brevet fédéral	Tot	12	5	10	15							
		F	2	1	1	7							
	Licence/Diplôme	Tot	761	832	829	885	842	932	804	451	461	342	157
		F	402	415	425	439	454	498	482	281	269	211	92
	Certificat	Tot	29	39	37	25	22	13	3				
		F	12	31	30	18	17	12	2				
	Dipl. fédéral	Tot	156	152	168	141	155	98	115	95	113	108	139
		F	87	79	96	75	93	58	61	54	68	69	84
Maîtrise	Tot						20	77	266	445	622	842	
	F						10	38	122	227	330	493	
Postgrade/MAS	Tot	238	238	227	316	304	306	216	189	146	141	141	
	F	115	120	93	167	163	172	132	127	117	92	90	
Doctorat	Tot	203	233	228	201	180	179	240	206	174	223	216	
	F	77	81	105	93	80	76	95	92	75	95	96	





## **6. Mobilité**



**T 6.1: Etudiants en mobilité selon le programme de mobilité et par année civile (mobilité horizontale IN<sup>a</sup> et OUT<sup>b</sup>)**

		1999	2000	2001	2002	2003	2004	2005	2006	2007	2008	2009
<b>Mobilité entre universités suisses</b>	<b>total</b>	<b>204</b>	<b>181</b>	<b>114</b>	<b>143</b>	<b>176</b>	<b>107</b>	<b>119</b>	<b>111</b>	<b>136</b>	<b>122</b>	<b>98</b>
	arrivée	131	110	70	90	107	58	68	64	89	70	56
	départ	73	71	44	53	69	49	51	47	47	52	42
<b>Echanges avec autres universités</b>	<b>total</b>	<b>114</b>	<b>138</b>	<b>144</b>	<b>176</b>	<b>176</b>	<b>186</b>	<b>207</b>	<b>207</b>	<b>188</b>	<b>238</b>	<b>228</b>
	arrivée	55	68	58	73	80	88	106	97	91	137	123
	départ	59	70	86	103	96	98	101	110	97	101	105
<b>Programmes Socrates-Erasmus</b>	<b>total</b>	<b>332</b>	<b>347</b>	<b>332</b>	<b>381</b>	<b>420</b>	<b>402</b>	<b>409</b>	<b>451</b>	<b>440</b>	<b>406</b>	<b>404</b>
	arrivée	202	212	197	234	250	232	260	272	272	234	238
	départ	130	135	135	147	170	170	149	179	168	172	166
<b>Total</b>	<b>total</b>	<b>650</b>	<b>666</b>	<b>590</b>	<b>700</b>	<b>772</b>	<b>695</b>	<b>715</b>	<b>769</b>	<b>764</b>	<b>766</b>	<b>730</b>
	arrivée	388	390	325	397	437	378	414	433	452	441	417
	départ	262	276	265	303	335	317	301	336	312	325	313

- a. mobilité horizontale IN: étudiants immatriculés dans une autre université effectuant un séjour à l'UNIL dans le cadre de leurs études de bachelor ou de master
- b. mobilité horizontale OUT: étudiants immatriculés à l'UNIL effectuant un séjour mobilité dans une autre université dans le cadre de leurs études de bachelor ou de master

**T 6.2: Etudiants ayant obtenu un master à l'UNIL en fonction du lieu d'obtention du bachelor (mobilité verticale IN bachelor-master<sup>a</sup>) et par année civile de l'obtention du master<sup>b</sup>**

	2010		
	bachelor hors UNIL	bachelor UNIL	% bachelor hors UNIL
<b>TSR</b>	2	6	25.0
<b>Droit (sans ESC)</b>	24	108	18.2
<b>ESC</b>	8	35	18.6
<b>Lettres (sans EFLE)</b>	9	92	8.9
<b>SSP</b>	77	148	34.2
<b>HEC</b>	89	112	44.3
<b>FBM-Médecine</b>			
<b>FBM-Biologie</b>	22	51	30.1
<b>GSE</b>	16	35	31.4
<b>Total</b>	<b>247</b>	<b>587</b>	<b>29.6</b>

- a. mobilité verticale IN bachelor-master: étudiants titulaires d'un master UNIL ayant obtenu leur bachelor dans une autre université
- b. Une série temporelle sera créée dès l'année civile 2010.

La proportion d'étudiants titulaires d'un master UNIL de 2010 ayant eu une expérience mobilité (horizontale OUT durant le bachelor et/ou le master, et/ou verticale IN) est de 41%.



## **7. Données du personnel**

Personnes employées au mois de décembre



**T 7.1.1: Personnel rémunéré par l'enveloppe budgétaire de l'UNIL<sup>a</sup> en équivalents plein temps (EPT)<sup>b</sup> - sans les cliniques**

Catégorie de personnel	2001	2002	2003	2004	2005	2006	2007	2008	2009	2010
<b>Professeurs ordinaires et associés</b>	<b>205.8</b>	<b>214.6</b>	<b>204.6</b>	<b>209.0</b>	<b>224.3</b>	<b>229.9</b>	<b>223.0</b>	<b>218.9</b>	<b>232.3</b>	<b>235.7</b>
Femmes	25.6	27.4	28.6	28.5	35.2	37.7	37.8	38.5	43.8	44.9
% Femmes	12.4	12.8	14.0	13.6	15.7	16.4	16.9	17.6	18.8	19.0
<b>Professeurs assistants</b>	<b>13.3</b>	<b>19.5</b>	<b>29.3</b>	<b>31.9</b>	<b>34.6</b>	<b>31.3</b>	<b>28.3</b>	<b>37.0</b>	<b>39.5</b>	<b>33.2</b>
Femmes	5.1	5.3	6.6	6.5	9.5	12.7	10.7	14.2	17.7	14.8
% Femmes	38.1	27.0	22.4	20.4	27.5	40.5	37.8	38.3	44.8	44.6
<b>Autres enseignants<sup>c</sup></b>	<b>130.4</b>	<b>145.3</b>	<b>146.7</b>	<b>165.0</b>	<b>169.7</b>	<b>178.2</b>	<b>179.8</b>	<b>181.5</b>	<b>203.6</b>	<b>223.7</b>
Femmes	42.6	44.1	48.1	58.9	63.9	61.7	63.4	62.3	67.4	77.4
% Femmes	32.7	30.4	32.8	35.7	37.6	34.6	35.3	34.3	33.1	34.6
<b>Assistants</b>	<b>459.0</b>	<b>514.8</b>	<b>525.2</b>	<b>529.6</b>	<b>628.2</b>	<b>610.0</b>	<b>550.3</b>	<b>583.6</b>	<b>603.0</b>	<b>612.0</b>
Femmes	171.0	208.5	225.1	231.6	292.9	298.6	262.1	267.5	281.7	283.7
% Femmes	37.2	40.5	42.9	43.7	46.6	49.0	47.6	45.8	46.7	46.4
<b>Pers. admin. et techn.</b>	<b>378.1</b>	<b>390.0</b>	<b>403.9</b>	<b>404.7</b>	<b>444.2</b>	<b>477.8</b>	<b>529.0</b>	<b>587.8</b>	<b>604.4</b>	<b>606.1</b>
Femmes	196.2	210.6	215.3	218.4	247.5	271.0	311.2	336.8	357.5	360.7
% Femmes	51.9	54.0	53.3	54.0	55.7	56.7	58.8	57.3	59.2	59.5
<b>Apprenants et stagiaires</b>	<b>30.2</b>	<b>36.9</b>	<b>39.1</b>	<b>36.6</b>	<b>32.5</b>	<b>33.1</b>	<b>35.1</b>	<b>37.5</b>	<b>41.3</b>	<b>38.4</b>
Femmes	16.2	19.9	23.1	19.6	17.0	17.6	21.1	19.5	20.3	19.7
% Femmes	53.6	53.9	59.1	53.6	52.3	53.2	60.1	52.0	49.2	51.3
<b>Tot. personnel en EPT, ss cliniques</b>	<b>1'216.8</b>	<b>1'321.2</b>	<b>1'348.8</b>	<b>1'376.8</b>	<b>1'533.5</b>	<b>1'560.3</b>	<b>1'545.5</b>	<b>1'646.3</b>	<b>1'724.0</b>	<b>1'749.1</b>
Femmes	456.6	515.8	546.7	563.4	665.9	699.3	706.2	738.7	788.4	801.2
% Femmes	37.5	39.0	40.5	40.9	43.4	44.8	45.7	44.9	45.7	45.8
<b>Nombre de personnes<sup>d</sup></b>	<b>1'806</b>	<b>1'931</b>	<b>1'942</b>	<b>1'984</b>	<b>2'152</b>	<b>2'205</b>	<b>2'286</b>	<b>2'347</b>	<b>2'395</b>	<b>2'531</b>
Femmes	699	775	812	848	961	1'008	1'077	1'078	1124	1'210
% Femmes	38.7	40.1	41.8	42.7	44.7	45.7	47.1	45.9	46.9	47.8

- Enveloppe budgétaire de l'UNIL: subvention cantonale + subvention LAU (Loi fédérale sur l'Aide aux Universités) + revenus AIU (Accord inter-cantonal universitaire) + recettes d'exploitation de l'UNIL.
- Les séries temporelles sont affectées par les transferts d'unités de la Faculté des sciences à l'EPFL et à l'Université de Genève:  
A l'EPFL: 1.10.2001 Section de chimie; 1.10.2003 Sections de mathématiques et de physique  
A l'UNIGE: 01.01.2004 Section de pharmacie
- Professeurs titulaires, Privat-docents, Professeurs invités, Professeurs remplaçants, Chargés de cours, Maîtres d'enseignement et de recherche, Maîtres assistants, Remplaçants du corps intermédiaire.
- Les nombres de personnes ne sont pas répartis dans les catégories de personnel, car une personne peut appartenir à plusieurs catégories.

**T 7.1.2: Personnel toutes sources de financement confondues<sup>a</sup> en équivalents plein temps (EPT)<sup>b</sup> - sans les cliniques**

Catégorie de personnel	2001	2002	2003	2004	2005	2006	2007	2008	2009	2010
<b>Professeurs ordinaires et associés</b>	<b>209.8</b>	<b>218.3</b>	<b>210.1</b>	<b>214.2</b>	<b>229.5</b>	<b>236.3</b>	<b>228.5</b>	<b>225.2</b>	<b>235.9</b>	<b>241.0</b>
Femmes	26.3	27.8	28.8	29.0	35.9	38.2	39.2	39.9	45.2	47.1
% Femmes	12.5	12.7	13.7	13.6	15.6	16.2	17.1	17.7	19.1	19.5
<b>Professeurs assistants</b>	<b>30.7</b>	<b>41.9</b>	<b>49.5</b>	<b>48.5</b>	<b>49.3</b>	<b>49.5</b>	<b>49.0</b>	<b>52.9</b>	<b>51.0</b>	<b>45.4</b>
Femmes	9.5	12.2	15.2	11.5	14.5	18.5	17.0	21.5	23.2	20.5
% Femmes	30.8	29.0	30.8	23.7	29.4	37.4	34.7	40.6	45.5	45.2
<b>Autres enseignants<sup>c</sup></b>	<b>159.0</b>	<b>176.4</b>	<b>172.1</b>	<b>186.5</b>	<b>189.0</b>	<b>189.6</b>	<b>188.2</b>	<b>187.6</b>	<b>209.1</b>	<b>234.4</b>
Femmes	55.4	58.7	59.6	67.0	72.3	67.3	68.0	65.0	70.7	81.7
% Femmes	34.8	33.3	34.6	35.9	38.3	35.5	36.1	34.7	33.8	34.9
<b>Assistants</b>	<b>703.5</b>	<b>773.8</b>	<b>730.9</b>	<b>709.1</b>	<b>839.4</b>	<b>849.6</b>	<b>798.2</b>	<b>853.1</b>	<b>902.8</b>	<b>923.6</b>
Femmes	267.1	321.9	319.8	317.3	396.3	407.8	380.2	396.6	412.9	425.9
% Femmes	38.0	41.6	43.8	44.7	47.2	48.0	47.6	46.5	45.7	46.1
<b>Pers. admin. et techn.</b>	<b>474.1</b>	<b>505.4</b>	<b>500.1</b>	<b>502.7</b>	<b>550.0</b>	<b>592.6</b>	<b>666.1</b>	<b>733.9</b>	<b>767.3</b>	<b>758.5</b>
Femmes	266.8	288.9	285.5	287.7	324.8	347.7	399.8	427.3	456.7	453.9
% Femmes	56.3	57.2	57.1	57.2	59.0	58.7	60.0	58.2	59.5	59.8
<b>Apprenants et stagiaires</b>	<b>33.3</b>	<b>38.0</b>	<b>41.6</b>	<b>38.8</b>	<b>33.1</b>	<b>36.3</b>	<b>40.1</b>	<b>41.5</b>	<b>47.3</b>	<b>45.9</b>
Femmes	18.6	20.5	24.6	20.8	17.6	20.1	24.1	22.5	24.3	23.9
% Femmes	55.9	53.9	59.1	53.6	53.2	55.4	60.1	54.2	51.4	52.1
<b>Tot. personnel en EPT, ss cliniques</b>	<b>1'610.4</b>	<b>1'753.7</b>	<b>1'704.3</b>	<b>1'699.8</b>	<b>1'890.3</b>	<b>1'953.9</b>	<b>1'970.1</b>	<b>2'094.2</b>	<b>2'213.4</b>	<b>2'248.7</b>
Femmes	643.7	730.0	733.6	733.3	861.3	899.6	928.2	972.8	1'033.0	1'052.9
% Femmes	40.0	41.6	43.0	43.1	45.6	46.0	47.1	46.4	46.7	46.8
<b>Nombre personnes<sup>d</sup></b>	<b>2'243</b>	<b>2'438</b>	<b>2'374</b>	<b>2'365</b>	<b>2'584</b>	<b>2'667</b>	<b>2'784</b>	<b>2'898</b>	<b>3'001</b>	<b>3'121</b>
Femmes	933	1037	1055	1056	1207	1242	1344	1'374	1'434	1'518
% Femmes	41.6	42.5	44.4	44.7	46.7	46.6	48.3	47.4	47.8	48.6

- Y compris le budget du CHUV, les financements spéciaux de la Confédération, les subsides du Fonds national de la recherche et les mandats de tiers.
- Les séries temporelles sont affectées par les transferts d'unités de la Faculté des sciences à l'EPFL et à l'Université de Genève:  
A l'EPFL: 1.10.2001 Section de chimie; 1.10.2003 Sections de mathématiques et de physique  
A l'UNIGE: 01.01.2004 Section de pharmacie
- Professeurs titulaires, Privat-docents, Professeurs invités, Professeurs remplaçants, Chargés de cours, Maîtres d'enseignement et de recherche, Maîtres assistants, Remplaçants du corps intermédiaire.
- Les nombres de personnes ne sont pas répartis dans les catégories de personnel, car une personne peut appartenir à plusieurs catégories.



**T 7.1.3: Enseignants rattachés aux cliniques universitaires<sup>a</sup>**

	2000	2001	2002	2003	2004	2005	2006	2007	2008	2009	2010
<b>Professeurs ordinaires et associés</b>	<b>83.5</b>	<b>91.1</b>	<b>96.3</b>	<b>105.1</b>	<b>111.2</b>	<b>111.5</b>	<b>113.4</b>	<b>108.1</b>	<b>105.2</b>	<b>108.8</b>	<b>118.5</b>
Femmes	3.2	3.0	3.0	4.0	5.9	7.0	7.8	7.8	7.8	10.8	11.4
% Femmes	3.8	3.3	3.1	3.8	5.3	6.3	6.9	7.2	7.4	9.9	9.6
<b>Professeurs assistants</b>	<b>2.0</b>	<b>4.0</b>	<b>3.0</b>	<b>4.0</b>	<b>3.7</b>	<b>8.0</b>	<b>6.0</b>	<b>6.0</b>	<b>7.0</b>	<b>4.6</b>	<b>5.6</b>
Femmes	0.0	2.0	2.0	1.0	0.9	3.0	1.0	2.0	3.0	3.0	3.0
% Femmes	0.0	50.0	66.7	25.0	24.3	37.7	16.7	33.3	42.9	65.5	53.6
<b>Autres enseignants<sup>b</sup></b>	<b>108.5</b>	<b>119.8</b>	<b>135.7</b>	<b>148.9</b>	<b>157.6</b>	<b>179.3</b>	<b>201.1</b>	<b>212.6</b>	<b>210.9</b>	<b>218.7</b>	<b>220.3</b>
Femmes	18.8	21.5	26.4	31.8	31.9	37.7	42.8	48.4	52.5	50.9	53.3
% Femmes	17.3	17.9	19.5	21.3	20.3	21.0	21.3	22.8	24.8	23.3	24.2
<b>Total personnel en EPT</b>	<b>194.0</b>	<b>214.9</b>	<b>235.0</b>	<b>258.0</b>	<b>272.5</b>	<b>298.7</b>	<b>320.4</b>	<b>326.7</b>	<b>323.0</b>	<b>332.0</b>	<b>344.5</b>
Femmes	21.9	26.5	31.4	36.8	38.7	47.7	51.6	58.2	63.0	64.7	67.8
% Femmes	11.3	12.3	13.4	14.3	14.2	16.0	16.1	17.8	19.5	19.5	19.7
<b>Nombre personnes<sup>c</sup></b>	<b>250</b>	<b>267</b>	<b>291</b>	<b>324</b>	<b>356</b>	<b>378</b>	<b>411</b>	<b>434</b>	<b>438</b>	<b>469</b>	<b>496</b>
Femmes	35.0	35.0	42.0	52.0	55.0	62.0	64.0	77.0	84	88	99
% Femmes	14.0	13.1	14.4	16.0	15.4	16.4	15.6	17.7	19.2	18.8	20.0

- a. Les séries temporelles sont affectées par les transferts d'unités de la Faculté des sciences à l'EPFL et à l'Université de Genève:  
A l'EPFL: 1.10.2001 Section de chimie; 1.10.2003 Sections de mathématiques et de physique  
A l'UNIGE: 01.01.2004 Section de pharmacie
- b. Professeurs titulaires, Privat-docents, Professeurs invités, Professeurs remplaçants, Chargés de cours, Maîtres d'enseignement et de recherche, Maîtres assistants, Remplaçants du corps intermédiaire.
- c. Les nombres de personnes ne sont pas répartis dans les catégories de personnel, car une personne peut appartenir à plusieurs catégories.

**T 7.1.4: Personnel toutes sources de financement confondus<sup>a</sup> en équivalents plein temps (EPT)<sup>b</sup> - avec les cliniques**

	2000	2001	2002	2003	2004	2005	2006	2007	2008	2009	2010
<b>Total personnel</b>	<b>1'860.0</b>	<b>1'825.3</b>	<b>1'988.7</b>	<b>1'962.2</b>	<b>1'972.2</b>	<b>2'189.0</b>	<b>2'274.3</b>	<b>2'296.8</b>	<b>2'417.3</b>	<b>2'547.0</b>	<b>2'593.2</b>
Femmes	675.5	670.2	761.4	770.3	772.0	909.0	951.1	986.4	1'035.8	1'097.6	1'120.7
% Femmes	36.3	36.7	38.3	39.3	39.1	41.5	41.8	42.9	42.8	43.1	43.2
<b>Nombre personnes</b>	<b>2'603</b>	<b>2'510</b>	<b>2'729</b>	<b>2'698</b>	<b>2'721</b>	<b>2'962</b>	<b>3'078</b>	<b>3'218</b>	<b>3'336</b>	<b>3'470</b>	<b>3'617</b>
Femmes	984	968	1'079	1'107	1'111	1'269	1'306	1'421	1'458	1'522	1'617
% Femmes	37.8	38.6	39.5	41.0	40.8	42.8	42.4	44.2	43.7	43.9	44.7

- a. Y compris le budget du CHUV, les financements spéciaux de la Confédération, les subsides du Fonds national de la recherche et les mandats de tiers.
- b. Les séries temporelles sont affectées par les transferts d'unités de la Faculté des sciences à l'EPFL et à l'Université de Genève:  
A l'EPFL: 1.10.2001 Section de chimie; 1.10.2003 Sections de mathématiques et de physique  
A l'UNIGE: 01.01.2004 Section de pharmacie

T 7.2.1: Effectif du personnel par faculté en EPT financement budget ordinaire exclusivement<sup>a</sup>

Faculté	Catégorie de personnel		2000	2001	2002	2003	2004	2005	2006	2007	2008	2009	2010	
FTSR	Professeurs ordinaires et associés	Tot	9.3	9.0	9.0	10.2	9.5	11.8	12.0	11.0	9.0	9.8	8.7	
		F	1.5	1.5	1.5	1.5	1.0	2.0	2.0	2.0	2.0	2.0	1.0	0.8
	Professeurs assistants	Tot	0.0	0.0	1.0	1.0	1.8	0.8	0.8	0.8	0.8	3.0	2.0	1.1
		F	0.0	0.0	1.0	1.0	1.0	0.0	0.0	0.0	0.0	2.0	2.0	1.1
	Autres enseignants	Tot	1.3	2.2	3.6	4.9	4.2	3.9	3.9	4.8	5.1	4.9	5.9	
		F	0.8	0.5	0.5	0.7	0.7	0.6	0.5	0.5	0.5	1.1	1.4	
	Assistants	Tot	14.2	13.2	16.1	14.6	15.7	16.9	16.1	15.0	14.8	12.2	14.3	
		F	5.2	4.0	5.7	4.7	4.5	8.8	7.1	6.9	6.9	4.7	7.1	
	PAT	Tot	2.6	2.8	2.8	2.8	2.6	4.4	4.4	5.4	4.8	6.8	6.9	
		F	2.3	2.5	2.5	2.5	2.3	2.3	2.3	2.6	2.7	3.6	3.9	
Apprenants et stagiaires	Tot	0.0	0.0	0.0	1.0	0.0	0.0	0.0	0.0	0.0	0.0	0.0		
	F	0.0	0.0	0.0	1.0	0.0	0.0	0.0	0.0	0.0	0.0	0.0		
<b>Total</b>	<b>Tot</b>	<b>27.4</b>	<b>27.1</b>	<b>32.5</b>	<b>34.4</b>	<b>33.8</b>	<b>37.8</b>	<b>37.2</b>	<b>37.0</b>	<b>36.7</b>	<b>35.6</b>	<b>37.0</b>		
	<b>F</b>	<b>9.8</b>	<b>8.5</b>	<b>11.2</b>	<b>11.4</b>	<b>9.5</b>	<b>13.7</b>	<b>11.9</b>	<b>12.0</b>	<b>14.1</b>	<b>12.4</b>	<b>14.4</b>		
Droit + ESC	Professeurs ordinaires et associés	Tot	16.4	19.8	19.9	20.1	20.5	25.6	25.0	24.2	28.2	28.2	28.2	
		F	1.6	2.1	2.3	2.3	2.1	4.3	3.5	4.4	4.4	4.4	4.4	
	Professeurs assistants	Tot	0.0	0.0	0.0	1.0	1.0	2.0	2.0	2.0	2.0	1.0	0.8	
		F	0.0	0.0	0.0	0.0	0.0	0.0	0.0	0.0	0.0	0.0	0.0	
	Autres enseignants	Tot	8.6	7.3	9.2	9.1	12.2	7.9	10.1	11.1	7.8	10.0	13.8	
		F	2.4	1.9	2.6	2.4	4.4	3.3	3.4	3.1	3.2	4.3	5.4	
	Assistants	Tot	52.0	51.9	51.6	54.3	57.5	58.1	59.2	57.4	62.9	58.2	63.2	
		F	19.8	17.9	16.6	19.8	22.4	28.6	33.8	33.2	31.6	26.8	28.8	
	PAT	Tot	11.3	10.6	10.3	12.5	12.3	12.2	13.2	14.4	15.9	14.8	15.6	
		F	7.8	7.6	6.8	9.0	8.8	8.7	9.7	10.7	10.6	11.9	11.5	
Apprenants et stagiaires	Tot	3.0	4.0	4.0	6.0	6.0	2.0	3.0	1.0	3.0	3.0	2.0		
	F	2.0	3.0	3.0	4.0	3.0	1.0	1.0	1.0	1.0	1.0	1.0		
<b>Total</b>	<b>Tot</b>	<b>91.3</b>	<b>93.6</b>	<b>95.0</b>	<b>103.0</b>	<b>109.5</b>	<b>107.7</b>	<b>112.4</b>	<b>110.1</b>	<b>119.8</b>	<b>115.1</b>	<b>123.7</b>		
	<b>F</b>	<b>33.5</b>	<b>32.5</b>	<b>31.3</b>	<b>37.4</b>	<b>40.6</b>	<b>45.8</b>	<b>51.4</b>	<b>52.4</b>	<b>50.7</b>	<b>48.3</b>	<b>51.0</b>		
Lettres	Professeurs ordinaires et associés	Tot	44.1	48.0	52.4	46.5	48.0	48.0	48.0	47.3	44.3	49.0	50.6	
		F	6.8	7.8	9.1	8.1	9.0	9.5	9.8	8.8	8.8	12.5	12.9	
	Professeurs assistants	Tot	0.5	1.5	2.5	4.5	3.5	4.5	6.8	7.8	8.3	7.8	6.7	
		F	0.5	1.5	1.5	2.5	2.5	2.0	4.0	4.0	4.5	4.0	3.6	
	Autres enseignants	Tot	44.7	43.0	47.7	48.5	60.6	59.6	59.5	60.0	62.3	70.3	75.2	
		F	21.2	21.6	21.6	19.3	23.2	24.5	25.5	25.9	24.1	29.0	34.4	
	Assistants	Tot	58.4	62.7	86.5	76.4	80.5	84.4	84.3	75.6	79.6	80.1	83.0	
		F	24.2	29.9	44.5	37.7	41.3	41.8	40.8	37.1	41.0	43.2	45.0	
	PAT	Tot	18.1	18.9	19.4	18.8	20.1	19.8	22.5	26.3	27.2	29.6	30.1	
		F	12.1	12.3	12.3	12.8	13.7	14.4	17.1	18.6	18.2	19.3	19.4	
Apprenants et stagiaires	Tot	2.0	1.0	1.0	0.0	0.0	0.0	0.0	0.0	0.0	0.0	0.0		
	F	1.0	0.0	0.0	0.0	0.0	0.0	0.0	0.0	0.0	0.0	0.0		
<b>Total</b>	<b>Tot</b>	<b>167.7</b>	<b>175.0</b>	<b>209.4</b>	<b>194.7</b>	<b>212.6</b>	<b>216.2</b>	<b>221.1</b>	<b>217.0</b>	<b>221.7</b>	<b>236.8</b>	<b>245.6</b>		
	<b>F</b>	<b>65.8</b>	<b>73.0</b>	<b>88.9</b>	<b>80.3</b>	<b>89.6</b>	<b>92.0</b>	<b>97.1</b>	<b>94.3</b>	<b>96.5</b>	<b>107.8</b>	<b>115.3</b>		
SSP	Professeurs ordinaires et associés	Tot	23.9	24.8	26.4	31.7	31.7	36.1	37.7	33.9	35.2	38.1	38.5	
		F	3.9	4.5	4.6	6.7	6.4	9.4	9.9	10.2	12.5	13.5	14.8	
	Professeurs assistants	Tot	1.6	2.1	3.1	2.1	2.5	3.5	3.7	3.7	5.7	5.7	4.1	
		F	1.6	1.6	1.6	0.6	0.0	1.5	1.7	1.7	2.7	2.7	1.2	
	Autres enseignants	Tot	13.5	18.7	22.4	21.7	30.1	35.9	37.1	40.2	47.2	48.4	50.9	
		F	5.3	7.6	8.0	8.4	13.4	16.9	17.1	18.4	20.2	18.7	18.9	
	Assistants	Tot	48.0	52.4	59.5	71.3	88.3	107.0	107.7	99.7	106.9	124.5	119.7	
		F	24.5	23.2	30.1	32.3	44.7	55.1	61.7	56.3	59.0	64.1	62.8	
	PAT	Tot	19.0	17.4	18.8	20.4	23.2	30.7	32.1	32.8	51.7	47.9	40.7	
		F	15.1	14.7	15.9	16.8	19.7	27.0	26.6	27.6	39.3	37.6	35.1	
Apprenants et stagiaires	Tot	2.0	3.2	3.9	3.5	2.0	2.5	3.5	2.5	2.5	2.5	2.5		
	F	2.0	3.2	3.9	3.5	2.0	1.0	2.0	2.5	2.5	2.5	2.5		
<b>Total</b>	<b>Tot</b>	<b>107.8</b>	<b>118.4</b>	<b>134.1</b>	<b>150.6</b>	<b>177.7</b>	<b>215.7</b>	<b>221.8</b>	<b>212.8</b>	<b>249.3</b>	<b>267.1</b>	<b>256.5</b>		
	<b>F</b>	<b>52.4</b>	<b>54.7</b>	<b>64.0</b>	<b>68.2</b>	<b>86.2</b>	<b>110.9</b>	<b>118.9</b>	<b>116.6</b>	<b>136.2</b>	<b>139.1</b>	<b>135.3</b>		

T 7.2.1: Effectif du personnel par faculté en EPT financement budget ordinaire exclusivement<sup>a</sup>

Faculté	Catégorie de personnel		2000	2001	2002	2003	2004	2005	2006	2007	2008	2009	2010
HEC	Professeurs ordinaires et associés	Tot	31.6	32.6	35.4	37.3	39.0	39.5	42.3	42.2	37.8	41.8	39.6
		F	3.0	4.0	5.0	5.0	5.0	5.0	5.0	7.0	7.0	6.4	7.4
	Professeurs assistants	Tot	2.3	1.8	7.5	12.3	15.2	15.8	14.0	10.0	11.0	14.0	12.1
		F	1.0	0.5	1.2	2.5	3.0	6.0	7.0	5.0	4.0	7.0	6.5
	Autres enseignants	Tot	3.0	4.1	3.3	5.7	5.1	7.3	8.3	10.0	10.0	16.4	16.7
		F	0.8	1.2	1.2	2.3	2.0	2.6	2.1	1.2	2.7	2.2	3.3
	Assistants	Tot	56.5	56.2	61.7	79.8	87.2	102.3	95.5	85.9	85.6	94.1	91.0
		F	13.8	19.5	20.9	27.2	28.6	31.3	31.0	31.0	26.3	31.6	31.5
	PAT	Tot	11.0	11.5	12.5	15.0	16.6	16.4	19.7	20.7	24.1	26.7	28.6
		F	7.5	7.5	8.5	10.5	11.1	10.9	12.2	13.7	16.5	19.6	19.9
Apprenants et stagiaires	Tot	0.0	0.0	0.0	1.0	2.0	2.0	1.0	1.0	0.0	0.0	0.0	
	F	0.0	0.0	0.0	0.0	0.0	0.0	0.0	0.0	0.0	0.0	0.0	
<b>Total</b>	<b>Tot</b>	<b>104.3</b>	<b>106.2</b>	<b>120.3</b>	<b>151.0</b>	<b>165.1</b>	<b>183.2</b>	<b>180.7</b>	<b>169.8</b>	<b>168.6</b>	<b>193.0</b>	<b>188.0</b>	
	F	26.1	32.7	36.8	47.5	49.6	55.8	59.3	57.9	56.0	67.8	68.2	
Sciences <sup>b</sup>	Professeurs ordinaires et associés	Tot	56.8	48.4	48.9	3.2							
		F	2.5	2.5	2.5	0.0							
	Professeurs assistants	Tot	2.5	4.5	4.5	0.0							
		F	0.0	0.0	0.0	0.0							
	Autres enseignants	Tot	38.4	28.6	32.7	4.4							
		F	2.4	0.8	2.2	0.7							
	Assistants	Tot	173.1	140.9	146.1	27.7							
		F	53.0	40.6	45.9	15.2							
	PAT	Tot	104.8	88.9	92.9	10.0							
		F	44.6	41.6	45.8	7.9							
Apprenants et stagiaires	Tot	21.0	9.0	12.0	1.0								
	F	8.0	4.0	6.0	1.0								
<b>Total</b>	<b>Tot</b>	<b>396.5</b>	<b>320.3</b>	<b>337.1</b>	<b>46.2</b>								
	F	110.4	89.4	102.3	24.8								
Médecine <sup>c</sup>	Professeurs ordinaires et associés	Tot	20.0	22.5	22.5								
		F	2.5	2.5	2.5								
	Professeurs assistants	Tot	3.5	3.5	1.0								
		F	1.5	1.5	0.0								
	Autres enseignants	Tot	25.2	24.1	21.0								
		F	5.6	8.1	6.1								
	Assistants	Tot	67.8	77.0	89.0								
		F	31.2	33.9	43.4								
	PAT	Tot	78.9	75.7	76.5								
		F	49.8	47.5	53.3								
Apprenants et stagiaires	Tot	9.0	11.0	13.0									
	F	5.0	6.0	7.0									
<b>Total</b>	<b>Tot</b>	<b>204.4</b>	<b>213.7</b>	<b>222.9</b>									
	F	95.6	99.5	112.3									
FBM	Professeurs ordinaires et associés	Tot				39.3	41.9	43.4	43.4	43.3	44.3	43.7	45.5
		F				4.0	4.0	5.0	5.0	4.5	3.5	3.6	3.8
	Professeurs assistants	Tot				8.0	7.9	8.0	4.0	4.0	6.0	8.0	7.0
		F				0.0	0.0	0.0	0.0	0.0	1.0	2.0	2.0
	Autres enseignants	Tot				40.3	45.1	45.1	50.9	46.2	42.1	47.2	50.8
		F				9.8	13.5	13.2	12.0	13.6	10.9	11.0	12.5
	Assistants	Tot				147.9	152.6	198.1	196.3	174.2	193.9	194.8	201.2
		F				71.1	70.1	104.5	104.7	83.3	91.8	97.1	92.4
	PAT	Tot				116.3	118.4	144.3	156.9	162.6	176.1	180.6	185.6
		F				74.9	75.1	91.1	102.1	103.1	113.2	120.6	125.5
Apprenants et stagiaires	Tot				18.0	18.0	14.0	15.0	19.0	18.0	20.0	19.6	
	F				10.0	12.0	10.0	11.0	13.0	12.0	11.0	10.9	
<b>Total</b>	<b>Tot</b>				<b>369.7</b>	<b>383.9</b>	<b>452.9</b>	<b>466.3</b>	<b>449.2</b>	<b>480.2</b>	<b>494.2</b>	<b>509.7</b>	
	F				169.8	174.6	223.7	234.7	217.5	232.3	245.3	247.0	

T 7.2.1: Effectif du personnel par faculté en EPT financement budget ordinaire exclusivement<sup>a</sup>

Faculté	Catégorie de personnel		2000	2001	2002	2003	2004	2005	2006	2007	2008	2009	2010	
<b>GSE</b>	Professeurs ordinaires et associés	Tot				16.4	17.4	18.9	21.7	21.1	20.1	21.1	22.9	
		F				1.0	1.0	0.0	0.5	1.0	1.0	1.0	0.7	
	Professeurs assistants	Tot				0.5	0.0	0.0	0.0	0.0	0.0	1.0	1.0	1.4
		F				0.0	0.0	0.0	0.0	0.0	0.0	0.0	0.0	0.4
	Autres enseignants	Tot				6.0	7.8	7.0	8.5	7.3	7.1	6.4	10.3	
		F				1.5	1.8	1.8	1.3	0.8	0.7	1.2	1.5	
	Assistants	Tot				36.1	30.5	49.7	46.6	42.1	39.9	37.8	36.6	
		F				7.6	8.8	15.2	16.8	13.9	10.9	12.8	13.9	
PAT	Tot				19.5	21.5	23.1	25.1	22.9	30.6	32.2	27.7		
	F				6.1	8.9	10.4	12.2	10.7	14.0	13.8	13.9		
Apprenants et stagiaires	Tot				2.0	2.0	2.0	2.0	2.0	3.0	5.0	4.7		
	F				2.0	1.0	0.0	0.0	1.0	2.0	2.0	3.1		
<b>Total</b>	<b>Tot</b>				<b>80.6</b>	<b>79.2</b>	<b>100.7</b>	<b>103.8</b>	<b>95.4</b>	<b>101.7</b>	<b>103.5</b>	<b>103.5</b>		
	<b>F</b>				<b>18.2</b>	<b>21.5</b>	<b>27.4</b>	<b>30.7</b>	<b>27.3</b>	<b>28.5</b>	<b>30.8</b>	<b>33.5</b>		
<b>Direction et ses services</b>	Professeurs ordinaires et associés	Tot	0.7	0.7	0.0	0.0	1.0	1.0	0.0	0.0	0.0	0.7	1.7	
		F	0.7	0.7	0.0	0.0	0.0	0.0	0.0	0.0	0.0	0.5	0.7	
	Professeurs assistants	Tot	0.0	0.0	0.0	0.0	0.0	0.0	0.0	0.0	0.0	0.0	0.0	0.0
		F	0.0	0.0	0.0	0.0	0.0	0.0	0.0	0.0	0.0	0.0	0.0	0.0
	Autres enseignants	Tot	2.9	2.6	5.5	6.2	0.0	3.1	0.0	0.3	0.0	0.0	0.0	0.0
		F	2.2	1.0	2.1	3.0	0.0	1.0	0.0	0.0	0.0	0.0	0.0	0.0
	Assistants	Tot	13.4	4.8	4.4	17.2	17.4	11.9	4.4	0.5	0.0	1.4	3.0	
		F	8.8	2.0	1.4	9.5	11.3	7.8	2.9	0.5	0.0	1.4	2.1	
PAT	Tot	144.4	152.4	157.0	188.7	190.1	193.4	204.0	243.9	257.5	265.9	270.9		
	F	57.5	62.6	65.6	75.0	79.0	82.8	89.1	124.3	122.4	131.3	131.4		
Apprenants et stagiaires	Tot	2.5	2.0	.	6.6	6.6	10.0	8.6	9.6	11.0	10.8	9.6		
	F	0.5	0.0	0.0	1.6	1.6	5.0	3.6	3.6	2.0	3.8	2.3		
<b>Total</b>	<b>Tot</b>	<b>163.9</b>	<b>162.5</b>	<b>169.9</b>	<b>218.7</b>	<b>215.1</b>	<b>219.3</b>	<b>217.0</b>	<b>254.3</b>	<b>268.5</b>	<b>278.7</b>	<b>285.1</b>		
	<b>F</b>	<b>69.7</b>	<b>66.4</b>	<b>69.1</b>	<b>89.1</b>	<b>91.9</b>	<b>96.6</b>	<b>95.6</b>	<b>128.4</b>	<b>124.4</b>	<b>137.0</b>	<b>136.4</b>		
<b>Total UNIL sans les cliniques</b>	Professeurs ordinaires et associés	Tot	202.7	205.8	214.6	204.6	209.0	224.3	229.9	223.0	218.9	232.3	235.7	
		F	22.6	25.6	27.4	28.6	28.5	35.2	37.7	37.8	38.5	43.8	44.9	
	Professeurs assistants	Tot	10.3	13.3	19.5	29.3	31.9	34.6	31.3	28.3	37.0	39.5	33.2	
		F	4.6	5.1	5.3	6.6	6.5	9.5	12.7	10.7	14.2	17.7	14.8	
	Autres enseignants	Tot	137.5	130.4	145.3	146.7	165.0	169.7	178.2	179.8	181.5	203.6	223.7	
		F	40.6	42.6	44.1	48.1	58.9	63.9	61.7	63.4	62.3	67.4	77.4	
	Assistants	Tot	483.3	459.0	514.8	525.2	529.6	628.2	610.0	550.3	583.6	603.0	612.0	
		F	180.4	171.0	208.5	225.1	231.6	292.9	298.6	262.1	267.5	281.7	283.7	
PAT	Tot	390.0	378.1	390.0	403.9	404.7	444.2	477.8	529.0	587.8	604.4	606.1		
	F	196.6	196.2	210.6	215.3	218.4	247.5	271.0	311.2	336.8	357.5	360.7		
Apprenants et stagiaires	Tot	39.5	30.2	36.9	39.1	36.6	32.5	33.1	35.1	37.5	41.3	38.4		
	F	18.5	16.2	19.9	23.1	19.6	17.0	17.6	21.1	19.5	20.3	19.7		
<b>Total</b>	<b>Tot</b>	<b>1'263.4</b>	<b>1'216.8</b>	<b>1'321.2</b>	<b>1'348.8</b>	<b>1'376.8</b>	<b>1'533.5</b>	<b>1'560.3</b>	<b>1'545.5</b>	<b>1'646.3</b>	<b>1'724.0</b>	<b>1'749.1</b>		
	<b>F</b>	<b>463.2</b>	<b>456.6</b>	<b>515.8</b>	<b>546.7</b>	<b>563.4</b>	<b>665.9</b>	<b>699.3</b>	<b>706.2</b>	<b>738.7</b>	<b>788.4</b>	<b>801.2</b>		

- a. Les séries temporelles sont affectées par les transferts d'unités de la Faculté des sciences à l'EPFL et à l'Université de Genève:  
A l'EPFL: 1.10.2001 Section de chimie; 1.10.2003 Sections de mathématiques et de physique  
A l'UNIGE: 01.01.2004 Section de pharmacie
- b. Transférée entre 2001 et 2004 à l'EPFL, en GSE et à l'UNIGE.
- c. Avant la fusion avec la biologie.

**T 7.2.2: Effectif du personnel par faculté en EPT tous financements confondus, y compris les enseignants cliniciens<sup>a</sup>**

Faculté	Catégorie de personnel		2000	2001	2002	2003	2004	2005	2006	2007	2008	2009	2010	
FTSR	Professeurs ordinaires et associés	Tot	9.3	9.0	9.0	10.2	9.5	11.8	12.0	11.0	9.0	9.8	11.3	
		F	1.5	1.5	1.5	1.5	1.0	2.0	2.0	2.0	2.0	1.0	1.7	
	Professeurs assistants	Tot	0.0	0.0	1.0	1.0	1.8	0.8	0.8	0.8	0.8	3.0	2.0	1.1
		F	0.0	0.0	1.0	1.0	1.0	0.0	0.0	0.0	0.0	2.0	2.0	1.1
	Autres enseignants	Tot	1.6	3.9	4.3	5.5	5.0	4.6	4.2	5.6	6.0	4.9	6.3	
		F	0.8	0.5	0.5	0.7	0.7	0.6	0.5	0.9	1.0	1.1	1.5	
	Assistants	Tot	16.0	13.8	17.8	17.8	17.4	20.5	18.9	20.2	24.4	19.8	22.6	
		F	6.0	4.0	6.9	5.9	5.7	10.4	9.5	9.5	11.5	9.2	11.8	
	PAT	Tot	2.6	2.8	2.8	3.3	3.1	4.9	4.4	6.3	5.8	7.3	7.3	
		F	2.3	2.5	2.5	3.0	2.8	2.8	2.3	3.5	2.8	3.6	4.3	
	Apprenants et stagiaires	Tot	0.0	0.0	0.0	1.0	0.0	0.0	0.0	0.0	0.0	0.0	0.0	
		F	0.0	0.0	0.0	1.0	0.0	0.0	0.0	0.0	0.0	0.0	0.0	
	<b>Total</b>	<b>Tot</b>	<b>29.5</b>	<b>29.5</b>	<b>34.8</b>	<b>38.8</b>	<b>36.7</b>	<b>42.5</b>	<b>40.2</b>	<b>43.8</b>	<b>48.2</b>	<b>43.8</b>	<b>48.5</b>	
		<b>F</b>	<b>10.6</b>	<b>8.5</b>	<b>12.4</b>	<b>13.1</b>	<b>11.2</b>	<b>15.8</b>	<b>14.3</b>	<b>15.9</b>	<b>19.3</b>	<b>16.9</b>	<b>20.3</b>	
Droit + ESC	Professeurs ordinaires et associés	Tot	16.4	20.5	19.9	20.5	20.9	25.6	25.0	24.2	28.4	28.4	28.5	
		F	1.6	2.1	2.3	2.3	2.1	4.3	3.5	4.4	4.4	4.4	4.4	
	Professeurs assistants	Tot	1.5	1.0	2.0	3.3	1.0	2.0	2.0	2.0	2.0	1.0	1.6	
		F	1.0	1.0	2.0	1.8	0.0	0.0	0.0	0.0	0.0	0.0	0.8	
	Autres enseignants	Tot	10.3	9.6	11.1	11.3	13.9	9.3	11.7	12.1	8.7	11.3	15.2	
		F	3.5	3.1	2.7	3.0	5.0	3.7	3.7	3.3	3.4	4.5	5.4	
	Assistants	Tot	62.8	63.2	58.9	64.6	72.9	80.9	77.8	72.9	77.9	71.1	74.3	
		F	23.8	22.2	19.2	24.4	30.8	41.3	43.1	42.2	40.8	33.7	35.1	
	PAT	Tot	11.3	10.8	13.6	16.3	17.0	17.2	18.5	22.6	26.6	26.3	26.8	
		F	7.8	7.8	8.5	11.1	10.3	8.9	10.3	12.6	12.8	14.6	15.5	
	Apprenants et stagiaires	Tot	3.0	4.0	4.0	6.0	6.0	2.0	3.0	1.0	3.0	3.0	2.0	
		F	2.0	3.0	3.0	4.0	3.0	1.0	1.0	1.0	1.0	1.0	1.0	
	<b>Total</b>	<b>Tot</b>	<b>105.3</b>	<b>108.9</b>	<b>109.5</b>	<b>121.9</b>	<b>131.7</b>	<b>137.0</b>	<b>138.0</b>	<b>134.8</b>	<b>146.6</b>	<b>141.1</b>	<b>148.4</b>	
		<b>F</b>	<b>39.7</b>	<b>39.1</b>	<b>37.7</b>	<b>46.4</b>	<b>51.0</b>	<b>59.1</b>	<b>61.6</b>	<b>63.4</b>	<b>62.3</b>	<b>58.1</b>	<b>62.1</b>	
Lettres	Professeurs ordinaires et associés	Tot	44.3	48.2	52.7	46.7	48.4	48.4	49.4	48.7	45.6	50.3	51.9	
		F	7.1	8.1	9.3	8.3	9.3	9.7	10.0	10.0	10.0	13.7	14.1	
	Professeurs assistants	Tot	1.0	3.3	5.3	10.4	7.7	7.7	9.8	10.3	10.3	7.8	7.1	
		F	0.5	2.8	2.8	6.9	4.7	4.2	6.0	5.5	5.5	4.0	3.6	
	Autres enseignants	Tot	47.6	48.8	58.0	55.2	65.5	64.9	60.4	60.9	63.5	72.4	78.0	
		F	23.4	25.0	26.4	22.4	25.4	26.5	26.0	25.8	24.5	30.2	35.8	
	Assistants	Tot	83.2	103.8	132.2	118.3	114.6	120.0	113.3	103.3	109.8	109.2	116.5	
		F	34.9	50.0	70.1	58.4	58.1	56.6	57.3	50.3	57.5	57.1	57.7	
	PAT	Tot	19.7	21.3	22.2	20.9	20.5	21.2	25.8	32.4	35.2	37.0	35.9	
		F	12.9	13.0	13.5	13.7	14.1	15.3	18.7	22.4	21.6	22.4	22.8	
	Apprenants et stagiaires	Tot	2.0	1.0	1.0	1.0	0.0	0.0	0.0	0.0	0.0	0.0	0.0	
		F	1.0	0.0	0.0	0.0	0.0	0.0	0.0	0.0	0.0	0.0	0.0	
	<b>Total</b>	<b>Tot</b>	<b>197.8</b>	<b>226.4</b>	<b>271.4</b>	<b>252.4</b>	<b>256.6</b>	<b>262.1</b>	<b>258.7</b>	<b>255.7</b>	<b>264.3</b>	<b>276.7</b>	<b>289.4</b>	
		<b>F</b>	<b>79.7</b>	<b>98.9</b>	<b>122.1</b>	<b>109.7</b>	<b>111.5</b>	<b>112.2</b>	<b>117.9</b>	<b>113.9</b>	<b>119.1</b>	<b>127.4</b>	<b>134.0</b>	
SSP	Professeurs ordinaires et associés	Tot	24.0	24.9	27.6	33.0	33.0	38.5	38.7	36.0	36.3	38.1	38.5	
		F	4.1	4.7	4.7	6.7	6.4	9.4	9.9	10.2	12.5	13.5	14.8	
	Professeurs assistants	Tot	3.6	4.2	5.7	5.1	3.5	4.5	4.5	4.5	6.2	7.2	5.4	
		F	1.6	2.2	3.2	2.6	1.0	2.5	1.7	1.7	3.2	3.2	1.7	
	Autres enseignants	Tot	15.8	25.3	24.5	22.3	32.1	37.4	38.7	40.9	47.8	48.6	51.7	
		F	5.8	9.1	8.5	8.4	13.9	17.3	17.9	18.9	20.4	18.7	19.4	
	Assistants	Tot	61.5	72.2	81.6	95.3	103.3	135.2	143.7	128.6	136.0	158.5	153.7	
		F	29.3	32.8	43.3	46.6	53.7	69.3	78.5	71.0	69.9	81.1	79.8	
	PAT	Tot	19.0	18.8	19.0	22.6	27.4	34.4	36.1	42.7	60.9	57.9	47.2	
		F	15.1	15.3	16.1	19.0	23.2	30.2	30.3	35.0	45.5	44.0	38.9	
	Apprenants et stagiaires	Tot	2.0	4.2	4.4	3.5	2.0	2.5	4.0	2.5	2.5	2.5	2.8	
		F	2.0	4.2	3.9	3.5	2.0	1.0	2.5	2.5	2.5	2.5	2.5	
	<b>Total</b>	<b>Tot</b>	<b>125.8</b>	<b>149.5</b>	<b>162.6</b>	<b>181.8</b>	<b>201.3</b>	<b>252.6</b>	<b>265.6</b>	<b>255.1</b>	<b>289.6</b>	<b>312.8</b>	<b>299.5</b>	
		<b>F</b>	<b>57.8</b>	<b>68.1</b>	<b>79.6</b>	<b>86.7</b>	<b>100.2</b>	<b>129.7</b>	<b>140.8</b>	<b>139.2</b>	<b>153.9</b>	<b>162.9</b>	<b>157.1</b>	

**T 7.2.2: Effectif du personnel par faculté en EPT tous financements confondus, y compris les enseignants cliniciens<sup>a</sup>**

Faculté	Catégorie de personnel		2000	2001	2002	2003	2004	2005	2006	2007	2008	2009	2010	
HEC	Professeurs ordinaires et associés	Tot	32.4	33.4	35.9	37.5	39.0	39.5	42.3	42.2	37.8	41.8	39.6	
		F	3.3	4.3	5.0	5.0	5.0	5.0	7.0	7.0	6.4	7.4	6.9	
	Professeurs assistants	Tot	5.8	5.3	11.0	15.3	17.2	17.8	17.0	17.0	15.0	14.0	16.0	14.1
		F	1.0	1.0	1.7	3.0	3.0	6.0	7.0	5.0	4.0	8.0	7.5	
	Autres enseignants	Tot	6.1	6.9	9.1	11.0	10.4	12.1	12.9	12.8	12.8	11.5	16.5	17.3
		F	1.6	1.8	4.3	4.9	3.9	5.1	4.5	3.6	3.8	2.2	3.6	
	Assistants	Tot	66.2	69.5	81.4	92.1	104.0	121.5	115.4	107.1	107.8	116.0	113.3	
		F	17.3	23.7	28.0	29.7	32.3	37.3	35.9	36.8	30.3	33.9	36.9	
	PAT	Tot	17.0	19.4	22.2	24.6	25.9	28.2	29.4	29.9	31.0	34.8	37.0	
		F	13.0	13.9	16.7	17.9	19.4	20.3	19.5	19.9	22.5	24.8	25.9	
	Apprenants et stagiaires	Tot	0.0	0.0	0.0	1.0	2.0	2.0	1.0	1.0	0.0	0.0	0.0	
		F	0.0	0.0	0.0	0.0	0.0	0.0	0.0	0.0	0.0	0.0	0.0	
	<b>Total</b>	<b>Tot</b>	<b>127.4</b>	<b>134.3</b>	<b>159.5</b>	<b>181.4</b>	<b>198.5</b>	<b>221.1</b>	<b>218.0</b>	<b>208.0</b>	<b>202.1</b>	<b>225.1</b>	<b>221.2</b>	
		<b>F</b>	<b>36.1</b>	<b>44.6</b>	<b>55.7</b>	<b>60.6</b>	<b>63.6</b>	<b>73.7</b>	<b>73.9</b>	<b>72.3</b>	<b>67.1</b>	<b>76.3</b>	<b>80.8</b>	
Sciences <sup>b</sup>	Professeurs ordinaires et associés	Tot	58.0	49.0	49.5	3.2								
		F	2.5	2.5	2.5	0.0								
	Professeurs assistants	Tot	6.5	9.5	10.5	0.0								
		F	0.0	0.0	0.0	0.0								
	Autres enseignants	Tot	40.7	32.9	37.0	4.4								
		F	3.5	3.8	4.7	0.7								
	Assistants	Tot	305.6	234.3	257.5	31.7								
		F	98.9	67.4	83.6	17.0								
	PAT	Tot	124.1	110.0	113.7	11.3								
		F	54.8	52.1	56.1	8.7								
	Apprenants et stagiaires	Tot	21.0	9.7	12.0	1.0								
		F	8.0	4.0	6.0	1.0								
	<b>Total</b>	<b>Tot</b>	<b>555.9</b>	<b>445.3</b>	<b>480.2</b>	<b>51.6</b>								
		<b>F</b>	<b>167.7</b>	<b>129.7</b>	<b>152.8</b>	<b>27.4</b>								
Médecine <sup>c</sup> sans les cliniques	Professeurs ordinaires et associés	Tot	21.8	24.2	23.8									
		F	2.5	2.5	2.5									
	Professeurs assistants	Tot	6.5	7.5	6.5									
		F	2.5	2.5	1.5									
	Autres enseignants	Tot	28.1	28.6	26.9									
		F	6.1	10.6	9.6									
	Assistants	Tot	142.9	134.9	127.8									
		F	72.8	62.4	64.7									
	PAT	Tot	115.1	107.0	107.5									
		F	76.8	72.4	76.1									
	Apprenants et stagiaires	Tot	13.5	12.0	13.0									
		F	8.0	7.0	7.0									
	<b>Total</b>	<b>Tot</b>	<b>327.9</b>	<b>314.0</b>	<b>305.4</b>									
		<b>F</b>	<b>168.7</b>	<b>157.4</b>	<b>161.4</b>									
FBM sans les cliniques	Professeurs ordinaires et associés	Tot				42.5	44.8	45.7	46.8	44.8	45.6	43.8	45.7	
		F				4.0	4.3	5.3	5.3	4.7	3.7	3.8	3.9	
	Professeurs assistants	Tot				14.0	16.3	16.6	14.4	15.4	15.4	14.0	13.1	
		F				0.0	1.8	1.8	2.8	3.8	5.8	5.0	4.8	
	Autres enseignants	Tot				47.9	49.1	48.5	52.5	48.4	43.1	49.0	53.7	
		F				13.9	15.7	15.7	13.5	14.8	11.3	12.8	14.6	
	Assistants	Tot				227.4	230.9	275.3	296.4	291.1	318.5	328.9	344.6	
		F				109.9	111.5	150.3	153.0	144.0	161.7	163.1	168.9	
	PAT	Tot				169.6	172.6	193.1	210.4	223.3	241.9	258.9	266.6	
		F				114.9	114.2	128.3	142.4	147.5	159.2	177.8	178.9	
	Apprenants et stagiaires	Tot				19.0	19.0	14.0	16.7	23.0	22.0	26.0	25.7	
		F				11.0	12.0	10.0	12.0	15.0	15.0	15.0	14.6	
	<b>Total</b>	<b>Tot</b>				<b>520.3</b>	<b>532.6</b>	<b>593.0</b>	<b>637.0</b>	<b>645.8</b>	<b>686.5</b>	<b>720.6</b>	<b>749.3</b>	
		<b>F</b>				<b>253.6</b>	<b>259.4</b>	<b>311.4</b>	<b>328.9</b>	<b>329.7</b>	<b>356.5</b>	<b>377.4</b>	<b>385.6</b>	

**T 7.2.2: Effectif du personnel par faculté en EPT tous financements confondus, y compris les enseignants cliniciens<sup>a</sup>**

Faculté	Catégorie de personnel		2000	2001	2002	2003	2004	2005	2006	2007	2008	2009	2010
Médecine clinique	Professeurs ordinaires et associés	Tot	83.5	91.1	96.3	105.1	111.2	111.5	113.4	108.1	105.2	108.8	118.5
		F	3.2	3.0	3.0	4.0	5.9	7.0	7.8	7.8	7.8	10.8	11.4
	Professeurs assistants	Tot	2.0	4.0	3.0	4.0	3.7	8.0	6.0	6.0	7.0	4.6	5.6
		F	0.0	2.0	2.0	1.0	0.9	3.0	1.0	2.0	3.0	3.0	3.0
	Autres enseignants	Tot	108.5	119.8	135.7	148.9	157.6	179.3	201.1	212.6	210.9	218.7	220.3
		F	18.8	21.5	26.4	31.8	31.9	37.7	42.8	48.4	52.2	50.9	53.3
	Assistants	Tot	0.0	0.0	0.0	0.0	0.0	0.0	0.0	0.0	0.0	0.0	0.0
		F	0.0	0.0	0.0	0.0	0.0	0.0	0.0	0.0	0.0	0.0	0.0
	PAT	Tot	0.0	0.0	0.0	0.0	0.0	0.0	0.0	0.0	0.0	1.7	0.0
		F	0.0	0.0	0.0	0.0	0.0	0.0	0.0	0.0	0.0	0.0	0.0
	Apprenants et stagiaires	Tot	0.0	0.0	0.0	0.0	0.0	0.0	0.0	0.0	0.0	0.0	0.0
		F	0.0	0.0	0.0	0.0	0.0	0.0	0.0	0.0	0.0	0.0	0.0
	<b>Total</b>	<b>Tot</b>	<b>194.0</b>	<b>214.9</b>	<b>235.0</b>	<b>258.0</b>	<b>272.5</b>	<b>298.7</b>	<b>320.4</b>	<b>326.7</b>	<b>323.0</b>	<b>333.7</b>	<b>344.5</b>
<b>F</b>		<b>21.9</b>	<b>26.5</b>	<b>31.4</b>	<b>36.8</b>	<b>38.7</b>	<b>47.7</b>	<b>51.6</b>	<b>58.2</b>	<b>63.0</b>	<b>64.7</b>	<b>67.8</b>	
GSE	Professeurs ordinaires et associés	Tot				16.4	17.4	19.1	21.7	21.1	22.1	23.1	23.9
		F				1.0	1.0	0.2	0.5	1.0	1.0	1.0	0.7
	Professeurs assistants	Tot				0.5	1.0	0.0	1.0	1.0	2.0	3.0	3.0
		F				0.0	0.0	0.0	1.0	1.0	1.0	1.0	1.0
	Autres enseignants	Tot				8.3	10.5	9.1	9.3	7.3	7.1	6.4	12.2
		F				2.6	2.5	2.5	1.3	0.8	0.7	1.2	1.5
	Assistants	Tot				61.8	45.1	71.7	78.9	69.7	78.8	97.5	95.3
		F				15.2	13.4	22.5	27.5	22.6	24.9	33.5	33.6
	PAT	Tot				21.0	22.3	23.8	26.9	28.8	45.3	51.8	44.9
		F				6.2	9.4	10.8	13.4	13.9	21.0	21.9	21.3
	Apprenants et stagiaires	Tot				2.5	3.2	2.0	2.0	2.0	3.0	5.0	5.2
		F				2.5	2.2	0.0	0.0	1.0	2.0	2.0	3.2
	<b>Total</b>	<b>Tot</b>				<b>110.5</b>	<b>99.5</b>	<b>125.6</b>	<b>139.7</b>	<b>129.8</b>	<b>158.3</b>	<b>186.8</b>	<b>184.5</b>
<b>F</b>					<b>27.5</b>	<b>28.5</b>	<b>35.9</b>	<b>43.6</b>	<b>40.2</b>	<b>50.6</b>	<b>60.6</b>	<b>61.3</b>	
Direction et ses services	Professeurs ordinaires et associés	Tot	0.7	0.7	0.0	0.0	1.0	1.0	0.5	0.5	0.5	0.7	1.7
		F	0.7	0.7	0.0	0.0	0.0	0.0	0.0	0.0	0.0	0.5	0.7
	Professeurs assistants	Tot	0.0	0.0	0.0	0.0	0.0	0.0	0.0	0.0	0.0	0.0	0.0
		F	0.0	0.0	0.0	0.0	0.0	0.0	0.0	0.0	0.0	0.0	0.0
	Autres enseignants	Tot	2.9	3.1	5.5	6.2	0.0	3.1	0.0	0.3	0.0	0.0	0.0
		F	2.2	1.5	2.1	3.0	0.0	1.0	0.0	0.0	0.0	0.0	0.0
	Assistants	Tot	15.6	12.0	16.7	22.2	21.2	14.5	5.4	5.4	0.0	1.8	3.4
		F	9.3	4.9	6.2	12.8	12.0	8.8	3.1	3.9	0.0	1.4	2.1
	PAT	Tot	174.0	184.3	204.5	210.6	214.0	227.3	241.1	280.3	287.1	293.3	292.7
		F	80.1	90.1	99.6	91.2	94.4	108.3	110.9	145.2	142.0	147.6	146.3
	Apprenants et stagiaires	Tot	3.3	2.4	3.6	6.6	6.6	10.6	9.6	10.6	11.0	10.8	10.1
		F	0.9	0.4	0.6	1.6	1.6	5.6	4.6	4.6	2.0	3.8	2.6
	<b>Total</b>	<b>Tot</b>	<b>196.5</b>	<b>202.4</b>	<b>230.3</b>	<b>245.6</b>	<b>242.8</b>	<b>256.4</b>	<b>256.6</b>	<b>297.1</b>	<b>298.6</b>	<b>306.6</b>	<b>307.9</b>
<b>F</b>		<b>93.3</b>	<b>97.5</b>	<b>108.4</b>	<b>108.6</b>	<b>108.0</b>	<b>123.7</b>	<b>118.6</b>	<b>153.7</b>	<b>144.0</b>	<b>153.3</b>	<b>151.6</b>	
Total UNIL sans les cliniques	Professeurs ordinaires et associés	Tot	207.0	209.8	218.3	210.1	214.2	229.5	236.3	228.5	225.3	235.9	241.0
		F	23.2	26.3	27.8	28.8	29.0	35.9	38.2	39.2	39.9	45.2	47.1
	Professeurs assistants	Tot	24.8	30.7	41.9	49.5	48.5	49.3	49.5	49.0	52.9	51.0	45.4
		F	6.6	9.5	12.2	15.2	11.5	14.5	18.5	17.0	21.5	23.2	20.5
	Autres enseignants	Tot	153.1	159.0	176.4	172.1	186.5	189.0	189.6	188.2	187.6	209.1	234.4
		F	47.0	55.4	58.7	59.6	67.0	72.3	67.3	68.0	65.0	70.7	81.7
	Assistants	Tot	753.8	703.5	773.8	730.9	709.1	839.4	849.6	798.2	853.1	902.8	923.6
		F	292.3	267.1	321.9	319.8	317.3	396.3	407.8	380.2	396.6	412.9	425.9
	PAT	Tot	482.6	474.1	505.4	500.1	502.7	550.0	592.6	666.1	733.9	767.3	758.5
		F	262.6	266.8	288.9	285.5	287.7	324.8	347.7	399.8	427.3	456.7	453.9
	Apprenants et stagiaires	Tot	44.8	33.3	38.0	41.6	38.8	33.1	36.3	40.1	41.5	47.3	45.9
		F	21.9	18.6	20.5	24.6	20.8	17.6	20.1	24.1	22.5	24.3	23.9
	<b>Total</b>	<b>Tot</b>	<b>1'666.0</b>	<b>1'610.4</b>	<b>1'753.7</b>	<b>1'704.3</b>	<b>1'699.8</b>	<b>1'890.3</b>	<b>1'953.9</b>	<b>1'970.1</b>	<b>2'094.3</b>	<b>2'213.4</b>	<b>2'248.7</b>
<b>F</b>		<b>653.6</b>	<b>643.7</b>	<b>730.0</b>	<b>733.6</b>	<b>733.3</b>	<b>861.3</b>	<b>899.6</b>	<b>928.2</b>	<b>972.8</b>	<b>1'033.0</b>	<b>1'052.9</b>	

a. Les séries temporelles sont affectées par les transferts d'unités de la Faculté des sciences à l'EPFL et à l'Université de Genève:

A l'EPFL: 1.10.2001 Section de chimie; 1.10.2003 Sections de mathématiques et de physique  
A l'UNIGE: 01.01.2004 Section de pharmacie

b. Transférée entre 2001 et 2004 à l'EPFL, en GSE et à l'UNIGE.

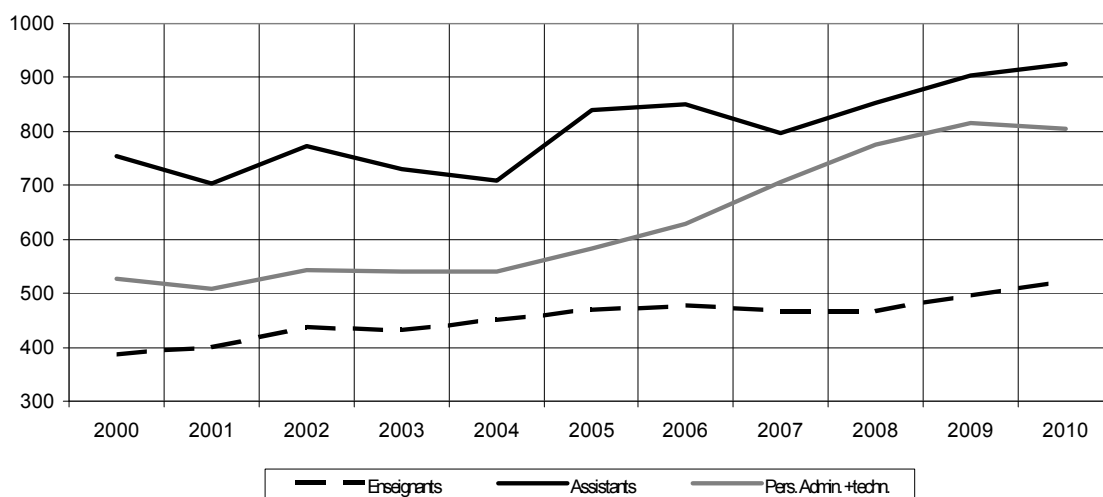
c. Avant la fusion avec la biologie.

### T 7.2.3: Effectif des enseignants en EPT tous financements confondus, y compris les enseignants cliniciens<sup>a</sup>

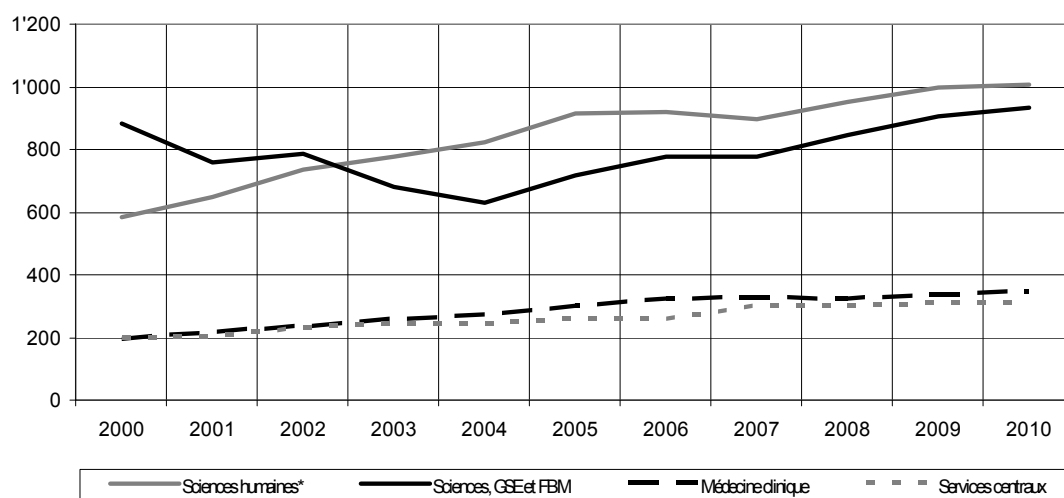
Faculté	Catégorie de personnel		2001	2002	2003	2004	2005	2006	2007	2008	2009	2010
Total des enseignants UNIL avec la médecine clinique	Professeurs ordinaires et associés	Tot	300.9	314.5	315.1	325.4	341.0	349.7	336.6	330.4	344.6	359.5
		F	29.3	30.8	32.8	34.9	42.9	46.0	47.0	47.7	56.0	58.5
	Professeurs assistants	Tot	34.7	44.9	53.5	52.2	57.3	55.5	55.0	59.9	55.6	51.0
		F	11.5	14.2	16.2	12.4	17.5	19.5	19.0	24.5	26.2	23.5
	Autres enseignants	Tot	278.8	312.1	321.0	344.1	368.3	390.7	400.8	398.5	427.8	454.7
		F	76.9	85.1	91.4	98.9	110.1	110.0	116.4	117.2	121.6	135.0
	Total	Tot	614.5	671.6	689.6	721.6	766.6	795.9	792.4	788.8	828.0	865.2
		F	117.6	130.1	140.4	146.2	170.4	175.6	182.4	189.4	203.8	217.0

a. Les séries temporelles sont affectées par les transferts d'unités de la Faculté des sciences à l'EPFL et à l'Université de Genève:  
 A l'EPFL: 1.10.2001 Section de chimie; 1.10.2003 Sections de mathématiques et de physique  
 A l'UNIGE: 01.01.2004 Section de pharmacie

### G 7.1: Personnel en EPT employé au mois de décembre tous financements confondus, sans la médecine clinique (tableau 7.1.2)

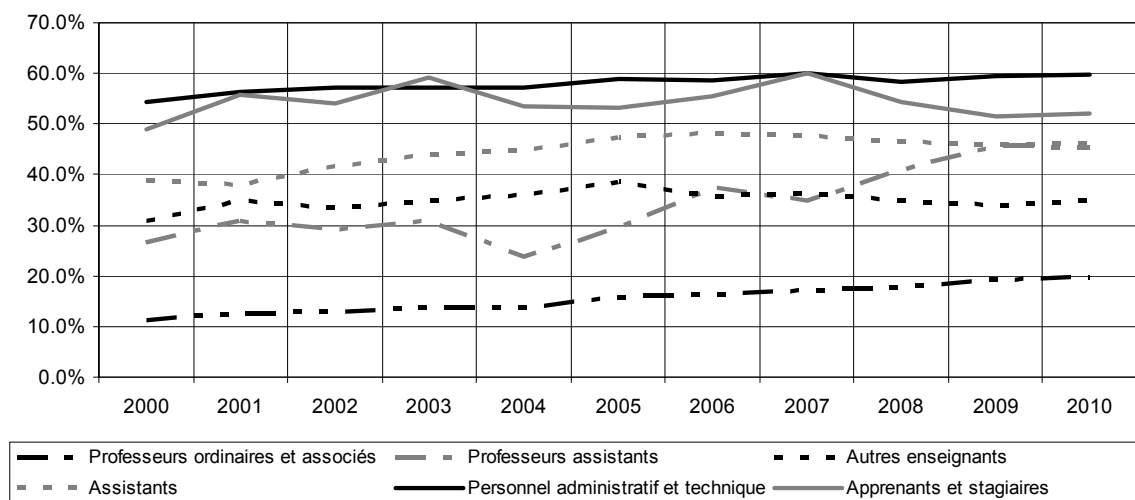


### G 7.2: Effectif du personnel par domaine<sup>a</sup> en EPT tous financements confondus (tableau 7.2.2)



a. Les sciences criminelles sont comptabilisées dans le domaine des sciences humaines.



**G 7.3: Proportion de femmes par catégorie de personnel**



## **8. Données budgétaires**



**T 8.1: Dépenses du budget ordinaire UNIL (en million de francs)<sup>a</sup>**

Nature de dépenses		2000	2001	2002	2003	2004	2005	2006	2007	2008	2009	2010
Traitements et charges sociales du personnel <sup>b</sup>	frs courants	146.1	149.3	150.9	159.1	155.3	167.1	178.0	180.0	187.0	200.8	207.6
	frs constants 2010	159.2	161.1	161.8	169.6	164.2	174.5	184.0	184.8	187.4	202.2	207.6
Achats de biens, prestations de services, marchandises et amortissements <sup>c</sup>	frs courants	34.6	36.3	35.3	40.6	38.2	66.5	56.4	54.3	57.1	61.1	65.4
	frs constants 2010	37.7	39.1	37.8	43.2	40.4	69.5	58.3	55.7	57.2	61.5	65.4
Aides, subsides et subventions <sup>d</sup>	frs courants	1.7	1.8	1.5	2.2	6.4	7.6	8.5	8.5	9.7	12.6	13.4
	frs constants 2010	1.9	1.9	1.6	2.3	6.7	8.0	8.8	8.7	9.7	12.7	13.4
Attributions à des fonds et provisions	frs courants	2.5	2.3	5.0	4.2	4.1	4.1	6.6	4.8	3.1	3.3	3.3
	frs constants 2010	2.8	2.5	5.3	4.4	4.4	4.2	6.8	4.9	3.1	3.3	3.3
Attributions au (dissolution du) Fonds de réserve et d'innovation (FRI)	frs courants							(8.3)	(6.3)	8.1	1.1	(0.7)
	frs constants 2010							(8.6)	(6.5)	8.1	1.1	(0.7)
<b>Total sans les cliniques</b>	frs courants	184.9	189.6	192.6	206.0	204.0	245.3	249.5	247.6	265.0	278.9	289.0
	frs constants 2010	201.5	204.6	206.6	219.5	215.7	256.2	258.0	254.1	265.5	280.8	289.0
Subvention aux établ. hospitaliers universitaires	frs courants	29.1	29.1	29.1	29.1	30.3	30.3	30.3	101.0	103.3	107.7	109.9
	frs constants 2010	31.8	31.5	31.3	31.1	32.0	31.7	31.3	103.6	103.5	108.5	109.9
<b>Total budget ordinaire</b>	frs courants	214.1	218.7	221.8	235.2	234.3	275.6	279.8	348.6	368.2	386.7	398.9
	frs constants 2010	233.3	236.0	237.8	250.6	247.7	287.9	289.3	357.8	369.0	389.3	398.9
<i>Total Fonds de réserve et d'innovation (FRI)</i>	<i>frs courants</i>						43.5	35.2	28.8	36.9	38.0	37.3
	<i>frs constants 2010</i>						45.4	36.3	29.6	37.0	38.2	37.3

- a. Uniquement les dépenses émergeant à l'enveloppe budgétaire de l'UNIL alimentée par la contribution de l'Etat de Vaud, les subventions fédérales selon la LAU, les contributions de l'Accord intercantonal sur le financement des universités et les recettes d'exploitation de l'UNIL.
- b. Enseignants, assistants et PAT
- c. Appareils scientifiques, matériel informatique et audiovisuel, logiciels, mobilier, machines, fournitures, livres, impressions, congrès, déplacements, entretien des bâtiments, électricité, énergie, eau, communications, nettoyage, surveillance, amortissements, pertes, gains et arrondis
- d. Bourses, prêts, subsides, culture, loisirs, sports, dons et aides ponctuelles

Source: Comptes de l'Etat de Vaud, Indice des prix à la consommation OFS.

**T 8.2: Dépenses de fonctionnement par étudiant (en millier de francs)<sup>a</sup>**

		2000	2001	2002	2003	2004	2005	2006	2007	2008	2009	2010
<b>Effectif étudiants</b>		9'866	9'868	10'162	10'196	10'233	10'467	10'700	11'062	11'500	11'618	12'091
Sans les étudiants en médecine clinique <sup>b</sup>		8'707	8'743	9'121	9'249	9'364	9'660	9'881	10'239	10'633	10'701	11'178
<b>Dépenses de fonctionnement</b>	frs courants	214'089	218'721	221'792	235'170	234'342	275'597	279'831	348'597	368'246	386'660	398'943
	frs constants 2010	233'327	236'041	237'827	250'573	247'702	287'934	289'292	357'764	368'978	389'299	398'943
Sans la subvention aux cliniques <sup>c</sup>	frs courants	184'944	189'576	192'647	206'025	204'031	245'260	249'520	247'637	264'960	278'934	289'007
	frs constants 2010	201'563	204'588	206'575	219'519	215'663	256'239	257'957	254'149	265'486	280'838	289'007
<b>Dépenses par étudiant (ss clinique)</b>	frs courants	21.2	21.7	21.1	22.3	21.8	24.9	24.6	23.9	24.8	26.1	25.9
	frs constants 2010	23.1	23.4	22.6	23.7	23.0	26.5	26.1	24.8	25.0	26.2	25.9

- a. Uniquement les dépenses émergeant à l'enveloppe budgétaire de l'UNIL alimentée par la contribution de l'Etat de Vaud, les subventions fédérales selon la LAU, les contributions de l'Accord intercantonal sur le financement des universités et les recettes d'exploitation de l'UNIL.
- b. Les «étudiants en médecine clinique» correspondent aux étudiants inscrits dans les années supérieures à la 2ème année de médecine.
- c. La subvention UNIL pour l'enseignement et la recherche des hôpitaux universitaires a passé de Fr. 30'310'800.- en 2006 à Fr. 100'960'000.- en 2007, le calcul sans la médecine clinique donne une série plus homogène.

Source: Comptes de l'Etat de Vaud, Indice des prix à la consommation OFS.

**T 8.3: Données de l'Accord intercantonal sur le financement des universités<sup>a</sup>**

	2000	2001	2002	2003	2004	2005	2006	2007	2008	2009	2010
Effectif étudiants extracantonaux <sup>b</sup>	2'529	2'712	2'749	2'762	2'726	2'774	2'835	2'915	3'071	3'170	3'184
Recettes étudiants extracantonaux	32'954'969	37'631'370	39'793'961	39'590'358	38'060'345	39'389'772	42'980'741	44'944'473	47'782'078	50'786'880	52'080'630

a. Données pour le Canton de Vaud, depuis l'entrée en vigueur de l'Accord, en francs courants.

b. Moyenne des effectifs des semestres d'hiver et d'été, après déduction des étudiants dont la durée des études excède 16 semestres (médecine) ou 12 semestres (autres domaines).

**T 8.4.1: Couverture des dépenses par source de financement (en francs courants) - BUDGET ORDINAIRE<sup>a</sup>**

Source de financement	2005		2006		2007		2008		2009		2010	
	Frs	%	Frs	%	Frs	%	Frs	%	Frs	%	Frs	%
<b>Etat de Vaud</b>	167'821'546	61.8	163'550'771	59.9	235'859'294	68.6	234'253'916	65.6	248'478'056	65.0	255'223'090	64.5
Subv. base LAU, décompte année	53'953'242	19.9	53'915'518	19.7	51'736'582	15.0	57'459'733	16.1	61'901'895	16.2	63'250'000	16.0
Subv. base LAU, solde comptabilisé	200'000	0.1	3'524'305	1.3	0	0.0	3'766'000	1.1	3'600'000	0.9	0	0.0
<b>Total LAU</b>	54'153'242	19.9	57'439'823	21.0	51'736'582	15.0	61'225'733	17.1	65'501'895	17.1	63'250'000	16.0
Accord intercantonal	39'425'929	14.5	42'980'741	15.7	44'944'473	13.1	48'722'633	13.6	49'928'436	13.1	51'218'947	12.9
Taxes de cours	6'543'211	2.4	6'678'994	2.4	7'966'893	2.3	7'464'226	2.1	7'799'681	2.0	8'912'269	2.3
Autres recettes	3'589'559	1.3	2'590'562	0.9	3'284'818	1.0	5'418'909	1.5	10'631'043	2.8	17'040'595	4.3
<b>Tot. statistique, budg. ordinaire</b>	271'533'487	100.0	273'240'891	100.0	343'792'061	100.0	357'085'417	100.0	382'339'112	100.0	395'644'901	100.0
Dont subvention cliniques	30'336'931		30'310'800		100'960'000		103'286'806		107'725'716		109'936'106	
Dont subvention à l'EPGL	4'872'900		4'921'340		4'943'349		5'009'378		5'106'220		5'106'220	
<b>Montants neutralisés:</b>												
Gr 38 <sup>b</sup>	4'063'500		6'590'274		4'805'000		11'161'003		4'320'844		3'297'600	
<b>Tot. compte UNIL, enveloppe</b>	275'596'987		279'831'165		348'597'061		368'246'420		386'659'956		398'942'501	

a. Comptes de l'UNIL après neutralisation du groupe 38 (attributions à des fonds) et des moins-values/pertes financières

b. Groupe 38=Attributions à des fonds

**T 8.4.2: Couverture des dépenses par source de financement (en francs courants) - FONDS INSTITUTIONNELS, SANS LES INSTITUTIONS ASSOCIEES<sup>a</sup>**

Source de financement	2005		2006		2007		2008		2009		2010	
	Frs	%	Frs	%	Frs	%	Frs	%	Frs	%	Frs	%
Confédération	6'096'465	11.9	6'473'034	11.7	6'376'661	10.6	8'564'788	12.1	8'130'123	11.9	9'025'488	12.3
Etat de Vaud autres	5'513'751	10.7	5'497'871	9.9	4'485'091	7.4	2'336'413	3.3	2'447'250	3.6	3'109'397	4.2
FNRS	17'450'422	34.0	20'154'531	36.3	21'056'048	34.9	24'180'196	34.1	25'169'397	36.7	25'981'360	35.3
CTI	1'217'945	2.4	909'327	1.6	714'238	1.2	1'107'426	1.6	428'978	0.6	190'547	0.3
Recherche EU	2'549'319	5.0	2'744'493	4.9	4'205'973	7.0	6'331'685	8.9	5'503'477	8.0	7'196'493	9.8
Autres Tiers	13'239'141	25.8	14'420'025	26.0	18'181'270	30.2	22'956'412	32.4	20'763'708	30.3	25'384'060	34.5
Etudiants, form. continue, congrès	5'306'261	10.3	5'253'217	9.5	5'229'531	8.7	5'353'644	7.6	6'119'506	8.9	2'647'458	3.6
<b>Total</b>	51'373'303	100.0	55'452'498	100.0	60'248'812	100.0	70'830'564	100.0	68'562'438	100.0	73'534'804	100.0
<b>Montants neutralisés:</b>												
Gr 37 <sup>b</sup>	161'556		151'956		181'351		317'707		60'872		0	
Gr 38 <sup>c</sup>	18'915'371		15'144'328		119'200'068		11'505'901		29'133'160		-1'526'448	
Moins-values/pertes			2'182		-472.43		24'341'914		51'072		7'690	
<b>Tot. comptes UNIL, Fonds</b>	70'450'230		70'750'964		72'349'697		106'996'086		97'807'541		72'016'046	

a. Tous les fonds hors budget ordinaire, gérés par le Service financier UNIL

b. Groupe 37=Remboursement à bailleurs de fonds

c. Groupe 38=Attributions à des fonds

**T 8.4.3: Couverture des dépenses par source de financement (en francs courants) - TOTAL BUDGET ORDINAIRE ET FONDS INSTITUTIONNELS<sup>a</sup>**

Source de financement	2005		2006		2007		2008		2009		2010	
	Frs	%	Frs	%	Frs	%	Frs	%	Frs	%	Frs	%
Subvention Etat de Vaud	167'821'546	52.0	163'550'771	49.8	235'859'294	58.4	234'253'916	54.7	248'478'056	55.1	255'223'090	54.4
Mandats Etat de Vaud	5'513'751	1.7	5'497'871	1.7	4'485'091	1.1	2'336'413	0.6	2'447'250	0.5	3'109'397	0.7
Confédération	60'249'707	18.7	63'912'857	19.4	58'113'243	14.4	69'790'521	16.3	73'632'018	16.3	72'275'488	15.4
Autres cantons	39'425'929	12.2	42'980'741	13.1	44'944'473	11.1	48'722'633	11.4	49'928'436	11.1	51'218'947	10.9
FNRS	17'450'422	5.4	20'154'531	6.1	21'056'048	5.2	24'180'196	5.7	25'169'397	5.6	25'981'360	5.5
CTI	1'217'945	0.4	909'327	0.3	714'238	0.2	1'107'426	0.3	428'978	0.1	190'547	0.0
Recherche EU	2'549'319	0.8	2'744'493	0.8	4'205'973	1.0	6'331'685	1.5	5'503'477	1.2	7'196'493	1.5
Autres Tiers	13'239'141	4.1	14'420'025	4.4	18'181'270	4.5	22'956'413	5.4	20'763'708	4.6	25'384'060	5.4
Etudiants, form. cont., congrès	11'849'472	3.7	11'932'211	3.6	13'196'424	3.3	12'817'870	3.0	13'919'188	3.1	11'559'727	2.5
Recettes diverses	3'589'559	1.1	2'590'562	0.8	3'284'818	0.8	5'418'909	1.3	10'631'043	2.4	17'040'595	3.6
<b>Tot. statistique, ss cliniques</b>	<b>322'906'790</b>	<b>100.0</b>	<b>328'693'389</b>	<b>100.0</b>	<b>404'040'873</b>	<b>100.0</b>	<b>427'915'981</b>	<b>100.0</b>	<b>450'901'550</b>	<b>100.0</b>	<b>469'179'705</b>	<b>100.0</b>
Dont subvention cliniques	30'336'931		30'310'800		100'960'000		103'286'806		107'725'716		109'936'106	
Dont subvention à l'EPGL	4'872'900		4'921'340		4'943'349		5'009'378		5'106'220		5'106'220	
<b>Montants neutralisés:</b>												
Gr 37	161'556		151'956		181'351		317'707		60'872		0	
Gr 38	22'978'871		21'734'601		16'725'006		22'666'904		33'454'004		1'771'152	
Moins-values/pertes			2'182		-472		24'341'914		51'072		7'690	
<b>Total compte UNIL</b>	<b>346'047'217</b>		<b>350'582'128</b>		<b>420'946'757</b>		<b>475'242'506</b>		<b>484'467'497</b>		<b>470'958'547</b>	

a. Tous les fonds: budget ordinaire et fonds institutionnels, gérés par le Service financier UNIL

**T 8.4.4: Couverture des dépenses par source de financement (en francs courants) - INSTITUTIONS ASSOCIEES<sup>a</sup>**

Source de financement	2005		2006		2007		2008		2009		2010	
	Frs	%	Frs	%	Frs	%	Frs	%	Frs	%	Frs	%
Confédération	26'666	0.2		0.0	39'720	0.4	1'544'180	8.9	2'209'429	7.6	2'331'211	7.1
Etat de Vaud autres	1'352'055	10.8	104'436	1.1	132'011	1.3	708'666	4.1	103'696	0.4	221'322	0.7
FNRS	1'189'434	9.5	795'132	8.2	1'035'394	10.3	4'342'651	25.1	4'843'478	16.7	5'653'102	17.2
CTI		0.0		0.0		0.0		0.0	108'214	0.4	260'591	0.8
Recherche EU		0.0	60'735	0.6	379'387	3.8	308'754	1.8	204'523	0.7	31'444	0.1
Autres Tiers	7'766'449	61.8	7'888'519	81.2	6'976'700	69.5	9'194'610	53.1	18'567'656	64.1	17'631'694	53.8
Etudiants, form. continue, congrès	2'224'855	17.7	871'462	9.0	1'468'988	14.6	1'226'350	7.1	2'915'879	10.1	6'646'930	20.3
<b>Tot. statistique Instit. associées</b>	<b>12'559'459</b>	<b>100.0</b>	<b>9'720'284</b>	<b>100.0</b>	<b>10'032'201</b>	<b>100.0</b>	<b>17'325'210</b>	<b>100.0</b>	<b>28'952'877</b>	<b>100.0</b>	<b>32'776'295</b>	<b>100.0</b>

a. Crédits d'investissement Etat de Vaud, salaires facturés, Institut Ludwig, CEDIDAC et FORs. Depuis 2009, y compris la Fondation pour la Formation continue lausannoise et l'IDHEAP. Sans les cliniques.

**T 8.4.5: Couverture des dépenses par source de financement (en francs courants) - TOTAL STATISTIQUE, HORS BUDGET ORDINAIRE, SANS LES CLINIQUES<sup>a b</sup>**

Source de financement	2005		2006		2007		2008		2009		2010	
	Frs	%	Frs	%	Frs	%	Frs	%	Frs	%	Frs	%
Confédération	6'123'130	9.6	6'473'034	9.9	6'416'382	9.1	10'108'967	11.5	10'339'552	10.6	11'356'699	10.7
Mandats Etat de Vaud	6'865'806	10.7	5'602'307	8.6	4'617'102	6.6	3'045'079	3.5	2'550'946	2.6	3'330'719	3.1
FNRS	18'639'856	29.2	20'949'663	32.1	22'091'442	31.4	28'522'847	32.4	30'012'875	30.8	31'634'462	29.8
CTI	1'217'945	1.9	909'327	1.4	714'238	1.0	1'107'426	1.3	537'192	0.6	451'138	0.4
Recherche EU	2'549'319	4.0	2'805'228	4.3	4'585'360	6.5	6'640'439	7.5	5'708'000	5.9	7'227'937	6.8
Autres Tiers	21'005'590	32.9	22'308'544	34.2	25'157'970	35.8	32'151'022	36.5	39'331'364	40.3	43'015'754	40.5
Etudiants, form. continue, congrès	7'531'116	11.8	6'124'679	9.4	6'698'519	9.5	6'579'994	7.5	9'035'385	9.3	9'294'388	8.7
<b>Tot. statistique hors enveloppe</b>	<b>63'932'762</b>	<b>100.0</b>	<b>65'172'782</b>	<b>100.0</b>	<b>70'281'014</b>	<b>100.0</b>	<b>88'155'774</b>	<b>100.0</b>	<b>97'515'315</b>	<b>100.0</b>	<b>106'311'099</b>	<b>100.0</b>

a. De 2002 à 2004, la hausse de la contribution de l'Etat de Vaud hors budget UNIL provient de l'octroi de crédits cadre pour l'acquisition de matériel et pour l'entretien des bâtiments. La baisse temporaire de FNRS et de certains crédits de tiers résulte des transferts à l'EPFL.

b. En 2007, l'augmentation de la contribution de l'Etat de Vaud provient de la subvention de l'UNIL aux cliniques universitaires qui passe de 30 mio en 2006 à 100 mio en 2007.

**T 8.4.6: Couverture des dépenses par source de financement (en francs courants) - TOTAL STATISTIQUE UNIL, TOUS LES FINANCEMENTS, AVEC LES CREDITS D'INVESTISSEMENT, LES SALAIRES FACTURES ET LES FONDATIONS, SANS LES CLINIQUES**

Source de financement	2005		2006		2007		2008		2009		2010	
	Frs	%	Frs	%	Frs	%	Frs	%	Frs	%	Frs	%
<b>Subvention Etat de Vaud</b>	167'821'546	50.0	163'550'771	48.3	235'859'294	56.7	234'253'916	52.6	248'478'056	51.8	255'223'090	50.8
Mandats Etat de Vaud	6'865'806	2.1	5'602'307	1.7	4'617'102	1.1	3'045'079	0.7	2'550'946	0.5	3'330'719	0.7
Confédération	60'276'372	18.0	63'912'857	18.9	58'152'964	14.0	71'334'700	16.0	75'841'447	15.8	74'606'699	14.9
Autres cantons	39'425'929	11.8	42'980'741	12.7	44'944'473	10.9	48'722'633	10.9	49'928'436	10.4	51'218'947	10.2
FNRS	18'639'856	5.6	20'949'663	6.2	22'091'442	5.3	28'522'847	6.4	30'012'875	6.3	31'634'462	6.3
CTI	1'217'945	0.4	909'327	0.3	714'238	0.2	1'107'426	0.3	537'192	0.1	451'138	0.1
Recherche EU	2'549'319	0.8	2'805'228	0.8	4'585'360	1.1	6'640'439	1.5	5'708'000	1.2	7'227'937	1.4
Autres Tiers	21'005'590	6.3	22'308'544	6.6	25'157'970	6.1	32'151'022	7.2	39'331'364	8.2	43'015'754	8.6
Etudiants, form. cont., congrès	14'074'327	4.2	12'803'673	3.8	14'665'413	3.5	14'044'220	3.2	16'835'067	3.5	18'206'657	3.6
Recettes diverses	3'589'559	1.1	2'590'562	0.8	3'284'818	0.8	5'418'909	1.2	10'631'043	2.2	17'040'595	3.4
<b>Tot. statistique, ss cliniques</b>	<b>335'466'249</b>	<b>100.0</b>	<b>338'413'673</b>	<b>100.0</b>	<b>414'073'074</b>	<b>100.0</b>	<b>445'241'191</b>	<b>100.0</b>	<b>479'854'427</b>	<b>100.0</b>	<b>501'955'998</b>	<b>100.0</b>

**T 8.4.7: Couverture des dépenses par source de financement (en francs courants) - RECHERCHE FINANCEE PAR DES TIERS, DOMAINE DES HOPITAUX UNIVERSITAIRES**

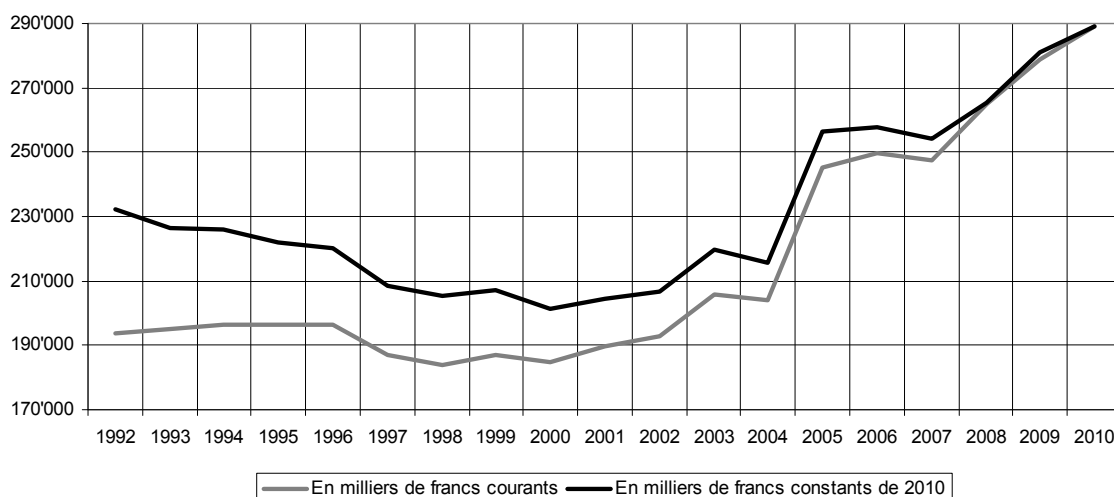
Source de financement	2005		2006		2007		2008		2009		2010	
	Frs	%	Frs	%	Frs	%	Frs	%	Frs	%	Frs	%
FNRS	10'351'743	26.2	10'554'176	25.2	10'871'204	24.4	11'450'875	26.64	16'977'655	34.0	17'671'124	34.8
CTI	427'224	1.1	694'560	1.7	1'080'901	2.4	1'431'369	3.3	1'727'907	3.5	1'015'573	2.0
Recherche EU	1'762'084	4.5	1'272'087	3.0	749'756	1.7	547'544	1.3	1'444'998	2.9	1'230'167	2.4
Autres tiers (y compris CH)	27'028'171	68.3	29'394'219	70.1	31'785'915	71.5	29'551'883	68.8	29'827'647	59.7	30'918'886	60.8
<b>Total</b>	<b>39'569'223</b>	<b>100.0</b>	<b>41'915'042</b>	<b>100.0</b>	<b>44'487'776</b>	<b>100.0</b>	<b>42'981'670</b>	<b>100.0</b>	<b>49'978'207</b>	<b>100.0</b>	<b>50'835'751</b>	<b>100.0</b>

**T 8.4.8: Prise en compte partielle des dépenses de la Bibliothèque cantonale et universitaire (BCU)<sup>a</sup>**

	2005	2006	2007	2008	2009	2010
<b>BCU</b>	11'015'081	10'808'012	10'842'808	10'733'012	10'757'939	11'275'245

a. 80% des dépenses d'exploitation de la BCU sont pris en compte dans la statistique fédérale des finances des Hautes Ecoles.

**G 8.1: Dépenses de fonctionnement émergeant à l'enveloppe budgétaire de l'UNIL<sup>a</sup>, sans la subvention aux cliniques**

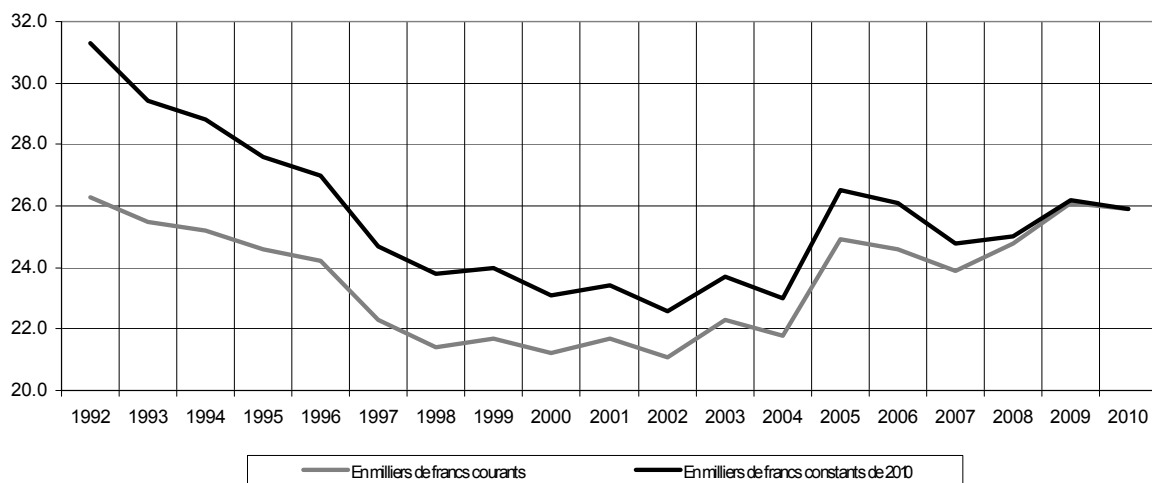


a. Alimentée par la contribution de l'Etat de Vaud, les subventions fédérales selon la LAU, les contributions de l'Accord intercantonal sur le financement des universités et les recettes d'exploitation de l'UNIL.

Source: Compte de l'Etat de Vaud et de l'UNIL



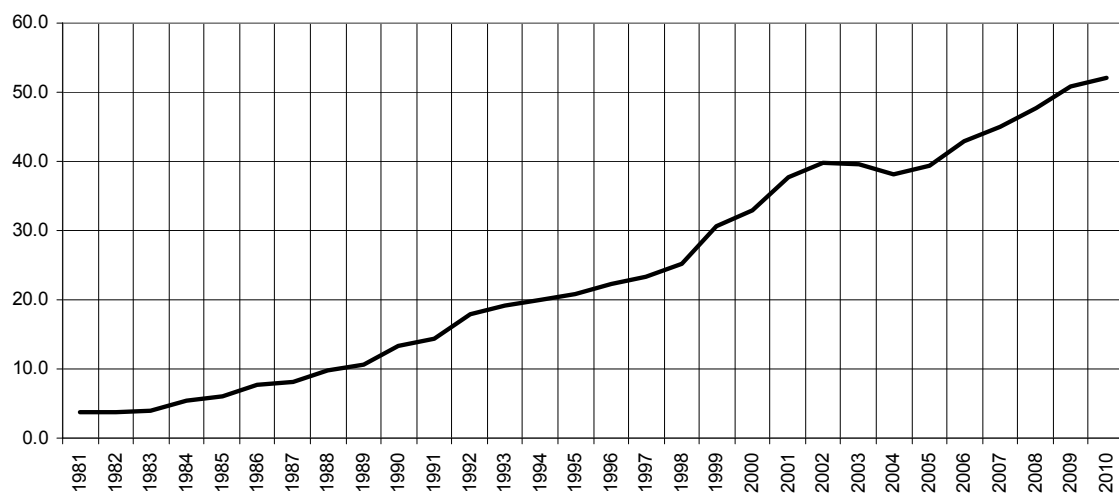
### G 8.2: Dépenses de fonctionnement émergeant à l'enveloppe budgétaire de l'UNIL<sup>a</sup> par étudiant, sans la médecine clinique



- a. Alimentée par la contribution de l'Etat de Vaud, les subventions fédérales selon la LAU, les contributions de l'Accord intercantonal sur le financement des universités et les recettes d'exploitation de l'UNIL.

Source: Compte de l'Etat de Vaud et de l'UNIL

### G 8.3: Recettes pour étudiants extracantonaux en millions de francs courants (AIU)





## **9. Formation continue**



**T 9.1: Cours organisés par l'UNIL sous l'égide de la Fondation pour la formation continue universitaire lausannoise<sup>a</sup>**

	2000	2001	2002	2003	2004	2005	2006 <sup>b</sup>	2007	2008	2009	2010
<b>Participants</b>	1'535	1'607	2'019	2'197	2'174	2'308	2'518	2'270	2'235	1'864	2'776
<b>Jours de cours</b>	203	222	196	331	237	529	564	783	806	1'005	874
<b>Cours (total)</b>	52	57	46	55	60	55	71	62	62	63	73
<b>Jours/participants</b>	5'552	5'957	7'066	10'892	7'186	12'629	11'842	20'804	17'729	23'539	24'502
<b>Cours autofinancés</b>	52	57	46	55	60	55	71	62	62	63	73
<b>Cours subventionnés</b>											
<b>Cours de 1 jour</b>	13	16	15	17	19	14					
<b>Cours de 2 à 5 jours</b>	32	34	26	27	28	25			23		
<b>Cours de 6 à 10 jours</b>	5	3	3	2	7	5					
<b>Cours de plus de 10 jours</b>	2	2	2	9	6	11					
<b>Participants formations certifiantes</b>	12	85	82	247	372	358	651	622	828	653	837
<b>Non-certifiant</b>							45	34	1'407	1'211	24
<b>Certificat</b>							21	15	20	17	23
<b>Diplôme</b>							1	1	4	4	7
<b>MAS</b>							7	12	15	15	12

- a. Depuis janvier 2009, les activités de formation continue de l'UNIL, gérées par le Centre de formation continue jusqu'à fin 2008, font désormais partie des offres de la nouvelle Fondation pour la formation continue universitaire UNIL-EPFL.
- b. Dès 2006, nouvelles rubriques: non-certifiant, certificat, diplôme et MAS qui reprennent les anciennes rubriques: cours de 1 jour, cours de 2 à 5 jours, cours de 6 jours, cours de plus de 10 jours qui ne sont plus adaptées à l'offre actuelle du Centre.



## **10. Bibliothèque universitaire**





## Présentation de la Bibliothèque cantonale et universitaire (BCU)

La BCU est une institution cantonale indépendante de l'Université, rattachée au Service des affaires culturelles du Département de la formation, de la jeunesse et de la culture. Sa mission est double: en tant que Bibliothèque cantonale, elle est appelée à remplir le rôle d'une bibliothèque de type national; en tant que Bibliothèque universitaire, elle sert de ressource documentaire à l'enseignement et la recherche de l'UNIL avec laquelle elle collabore étroitement. La BCU exploite quatre sites, chacun d'eux ayant sa propre mission:

**La Bibliothèque de la Riponne (BCU/R)**, logée au Palais de Rumine, qui incarne la fonction proprement cantonale de la BCU: Dépôt légal, Documentation vaudoise et tout ce qui touche le patrimoine culturel vaudois. Orientée vers un public cultivé et les élèves des gymnases, la BCU/R acquiert des ouvrages d'intérêt général. Elle est aussi active dans le domaine musical: archives musicales, édition de catalogues, collection importante de partitions, ouvrages de musicologie, phonothèque.

**La Bibliothèque des Cèdres (BCU/C)** est constituée de l'ancienne bibliothèque de la Faculté de théologie de l'Eglise évangélique libre du Canton de Vaud, dite Bibliothèque des Pasteurs, rattachée à la BCU depuis 1965.

**La Bibliothèque de Dorigny (BCU/D)**, ouverte en 1982 dans le Bâtiment Unithèque. Elle fonctionne comme bibliothèque centrale de l'Université pour les sciences humaines et abrite en ses murs trois instituts de l'Université: l'Institut Benjamin Constant, le Centre de recherche sur les lettres romandes et l'Institut des sciences bibliques. Une partie importante de ses fonds - plus de 400'000 volumes - est en libre-accès.

**La Bibliothèque de Droit et des Sciences Economiques (BDSE)**, située dans le bâtiment Internef à Dorigny, constitue une annexe de la Bibliothèque de l'Unithèque et offre un libre accès d'environ 50'000 volumes.

### Le Réseau romand des bibliothèques:

Une collaboration étroite s'est établie entre les bibliothèques universitaires de Fribourg, Genève, Lausanne, Neuchâtel, la Bibliothèque cantonale du Valais, celle du Jura et la Bibliothèque de l'Institut suisse de droit comparé (Lausanne), qui constituent ensemble le Réseau romand, fondé sur une convention intercantonale placée sous les auspices de la Conférence universitaire de Suisse occidentale (CUSO) et qui sont rattachées directement à une base de données unique.

**T 10.1: Effectif du personnel de la BCU en 2010 en équivalents plein temps**

<b>Personnel fixe</b>	<b>98.3</b>
<b>Personnel temporaire</b>	<b>17.8</b>
<b>Personnel en formation</b>	<b>7.0</b>
<b>Total</b>	<b>123.1</b>

**T 10.2: Etat des collections en 2010<sup>a</sup>**

<b>Imprimés (volumes)</b>	2'286'367
<b>Manuscrits (pages)</b>	4'324'353
<b>Cartes et plans</b>	3'841
<b>Documents iconographiques</b>	29'420
<b>Microformes</b>	71'958
<b>Documents audiovisuels</b>	54'546
<b>Autres médias</b>	450
<b>Journaux et périodiques électroniques</b>	36'256
<b>Bases de données/documents numériques individuels consultables sur le serveur local ou en ligne</b>	114'327

a. Cette année, la présentation des collections change par rapport aux années précédentes et s'adapte aux statistiques que la BCU fournit à l'OFS.

**T 10.3: Prestations aux lecteurs en 2010**

	<b>BCU/R + BCU/C</b>	<b>BCU/D + BDSE</b>	<b>BCUL</b>
<b>Manifestations</b>	35	3	38
<b>Visites guidées et formations</b>	100	149	249
<b>Prêts</b>	222'845	213'873	436'718
<b>Utilisation de documents spéciaux ou précieux</b>	3'998	5'255	9'253
<b>Reproductions de documents spéciaux ou précieux</b>		1'352	1'352
<b>Propositions d'achats réalisées</b>	778	3'817	4'595
<b>Site web de la bibliothèque<sup>a</sup></b>	613'879		613'879
<b>Bases de données/documents numériques individuels<sup>a</sup></b>	448'834		448'834
<b>Journaux et périodiques électroniques<sup>a</sup></b>	1'200'000		1'200'000

a. nb d'accès

**T 10.4: Acquisitions en 2010 en francs suisses**

	BCU/R + BCU/C	BCU/D+BDSE	BCUL
Monographies et manuscrits	254'247	1'064'288	1'318'535
Suites	23'829	191'095	214'924
Périodiques	60'939	1'007'293	1'068'232
Licences pour documentations électroniques	0	2'464'565	2'464'565
<b>Sous-total</b>	<b>339'015</b>	<b>4'727'241</b>	<b>5'066'256</b>
Enregistrements audio-visuels	89'285	50'996	140'281
<b>Total</b>	<b>428'300</b>	<b>4'778'237</b>	<b>5'206'537</b>
Enregistrements sonores	36'278	0	36'278

**T 10.5: Acquisitions en 2010 en volumes**

	BCU/R + BCU/C	BCU/D+BDSE	BCUL
Monographies et manuscrits	6'766	13'839	20'605
Suites	236	1'607	1'843
Périodiques	344	2'735	3'079
<b>Sous-total</b>	<b>7'346</b>	<b>18'181</b>	<b>25'527</b>
Enregistrements audio-visuels	3'129	1'386	4'515
<b>Total</b>	<b>10'475</b>	<b>19'567</b>	<b>30'042</b>
Dont enregistrements sonores (BCU/R)	<b>1'111</b>		<b>1'111</b>

**T 10.6: Dépenses d'acquisition en 2010 par disciplines regroupées (pour l'ensemble de la BCU)**

	Monographies	m.a.v <sup>a</sup>	Suites	Périodiques	Total
Généralités	232'424	53'026	27'932	2'612'129	2'925'511
Théologie	57'043	545	51'158	34'904	143'650
Lettres	563'029	75'540	111'834	193'216	943'619
Sciences sociales	185'503	7'604	2'297	169'194	364'598
Sciences économiques	67'682	551	67	128'417	196'717
Droit	113'195	0	19'671	73'687	206'553
Géographie	49'806	762	1'098	54'506	106'172
Sport	19'712	1'034	383	6'641	27'770
Sciences	17'914	1'021	216	157'854	177'005
Médecine	12'160	199	268	102'250	114'877
Pharmacie	65	0	0	0	65
<b>Total</b>	<b>1'318'533</b>	<b>140'282</b>	<b>214'924</b>	<b>3'532'798</b>	<b>5'206'537</b>

a. moyens audiovisuels