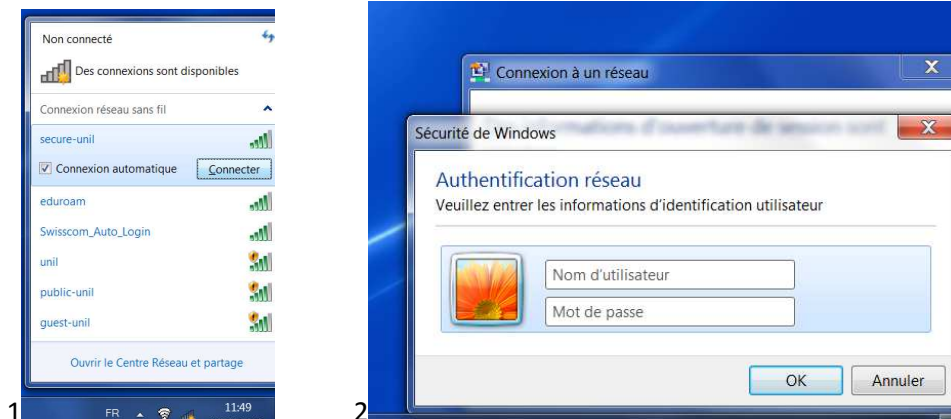
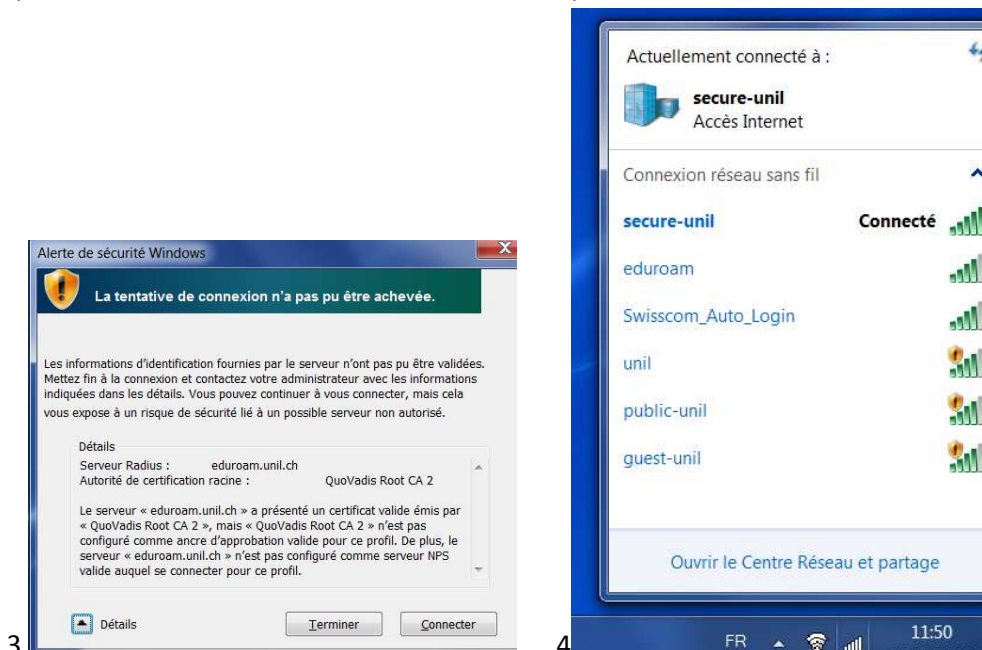


Configuration secure-unil/eduroam Windows 7

1. Dans la liste des réseaux wifi (visible en cliquant sur l'icône Réseau de la barre des tâches) cliquez sur **secure-unil** et ensuite **Connecter**



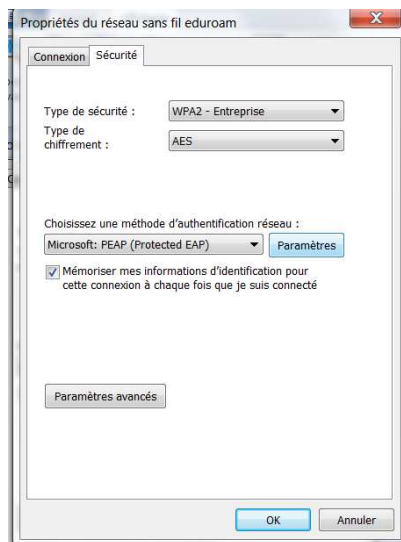
2. Introduisez votre username et mot de passe (utilisé pour la messagerie etc.) et **OK**.
Pour eduroam ajoutez **@unil.ch** à son username.
Exemple:
 - username pour secure-unil: afrincu
 - username pour eduroam: afrincu@unil.ch
3. Cette étape sert à vérifier les informations de certificat. Cliquez sur « **Détails** » et vérifiez que le serveur associé est **eduroam.unil.ch**. Cliquez sur **Connecter**



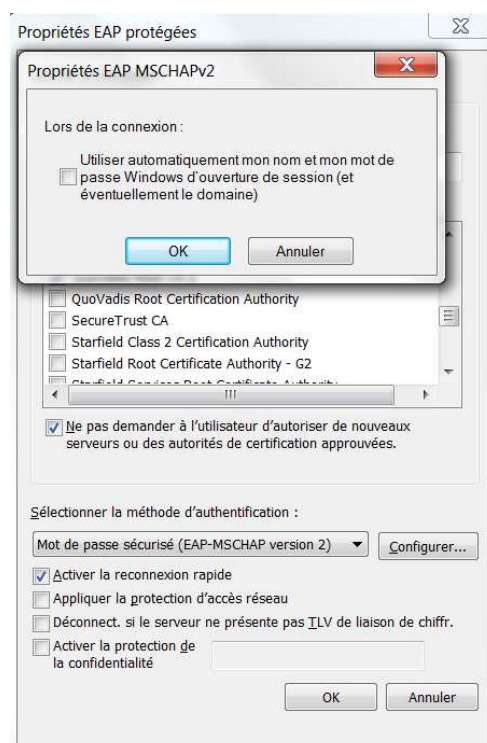
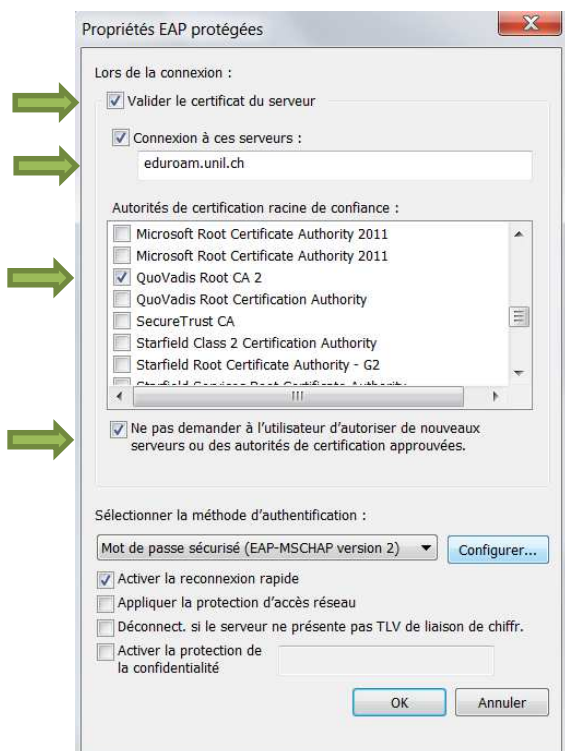
4. La connexion au secure-unil/ à l'eduroam est prête.

Vérification de la configuration et enregistrement de l'identité de l'utilisateur

Clic droit sur le nom du réseau (secure-unil ou eduroam) et sélectionnez **Propriétés**. Dans la nouvelle fenêtre cliquez sur **Paramètres**.

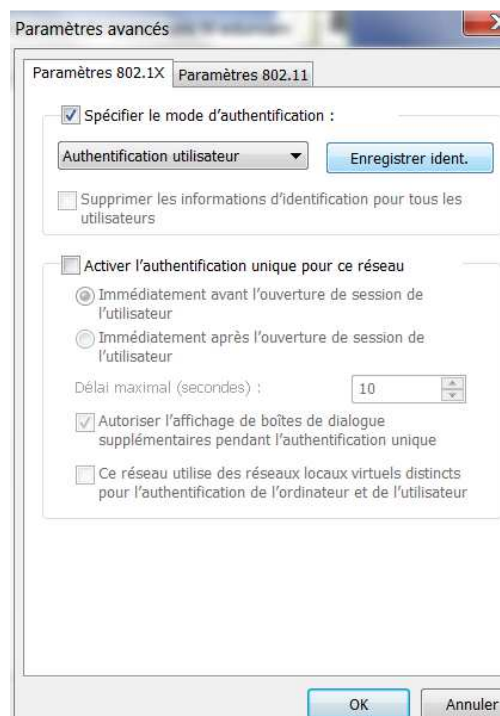
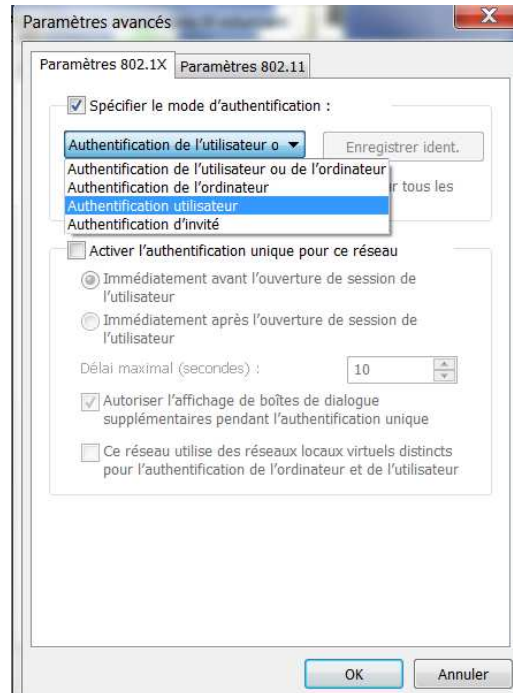
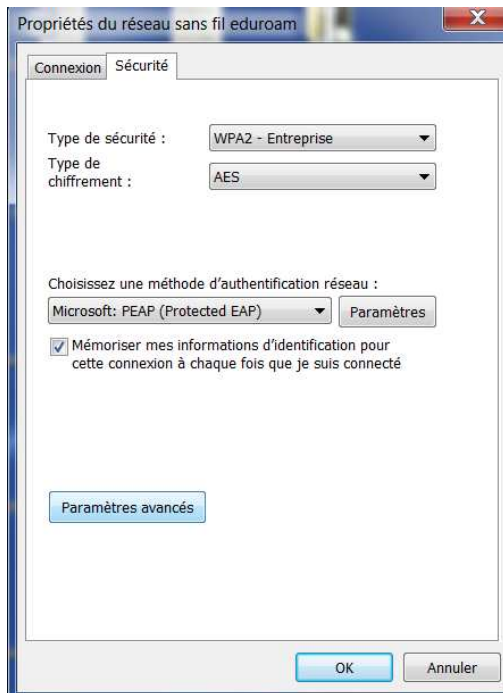


Vérifier les éléments suivants:



Cliquez sur **Configurer** (dans la section Sélectionner la méthode d'authentification) et décochez l'option d'utiliser automatiquement le nom et mot de passe ensuite OK. Fermer la fenêtre Propriétés EAP protégées en cliquant sur OK.

Dans la fenêtre Propriétés du réseau sans fil sélectionnez **Paramètres avancés**.
Ensuite sélectionnez **Authentification utilisateur** et cliquez sur **Enregistrer ident.** (ou Remplacer identification). Introduisez son username et mot de passe et cliquez sur OK.

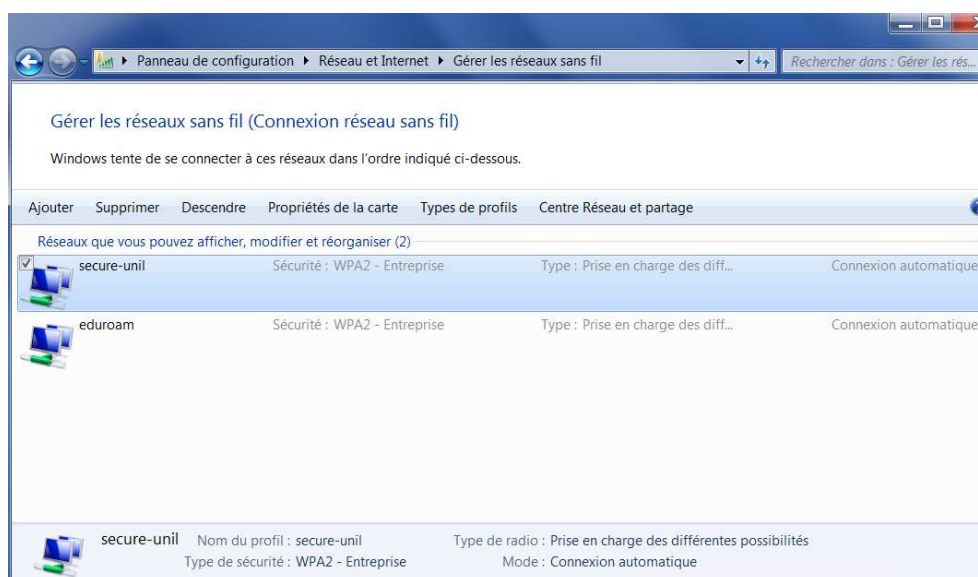


NOTE: Nous recommandons de désactiver l'outil **Intel PROSet Wireless** qui est installé par défaut sur les ordinateurs Windows avec carte wifi Intel. Laissez Windows gérer la carte wifi, à la place de cet outil.

Si vous avez déjà configuré secure-unil avec l'aide de cet utilitaire et la connexion est instable veuillez effacer le profil.

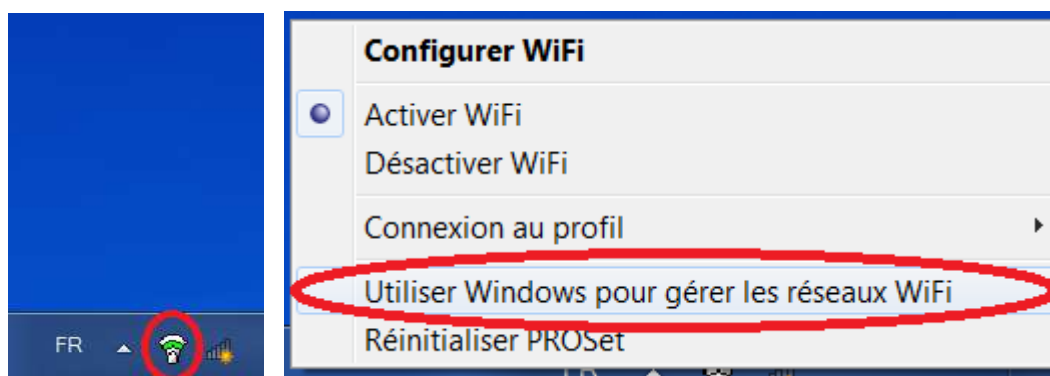
Effacer un profil wifi en utilisant Windows 7

Panneau de configuration -> Réseau et Internet -> Centre Réseau et partage -> Gérer les réseaux sans fil. Sélectionnez secure-unil et ensuite le bouton **Supprimer** (ou clic droit et Supprimer un réseau)



Désactiver Intel PROSet Wireless

Clic droit sur l'icône d'Intel PROSet Wireless dans la barre des tâches. Du menu qui s'affiche sélectionnez : **Utiliser Windows pour gérer les réseaux WiFi**



Ensuite vous pouvez configurer secure-unil/eduroam en suivant les instructions 1-4.