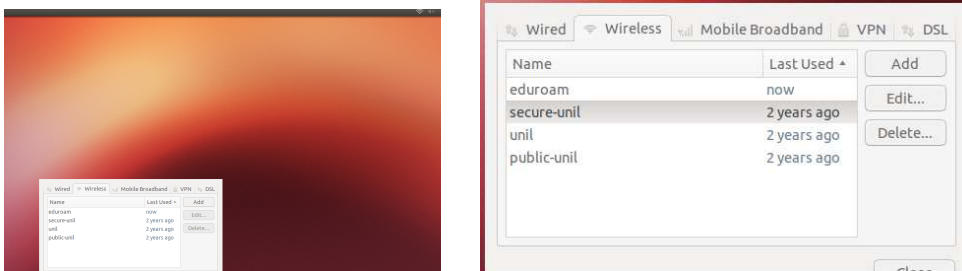


Configuration secure-unil/eduroam Linux

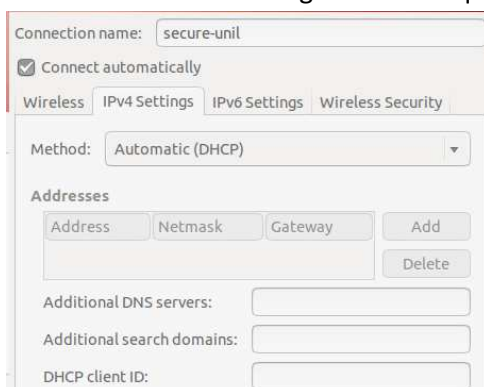
1. Cliquez sur l'icône en haut à droite. Dans le menu qui s'affiche sélectionner **Editer connexion** (à la fin du menu). Ensuite sélectionner secure-unil/eduroam et Edit.



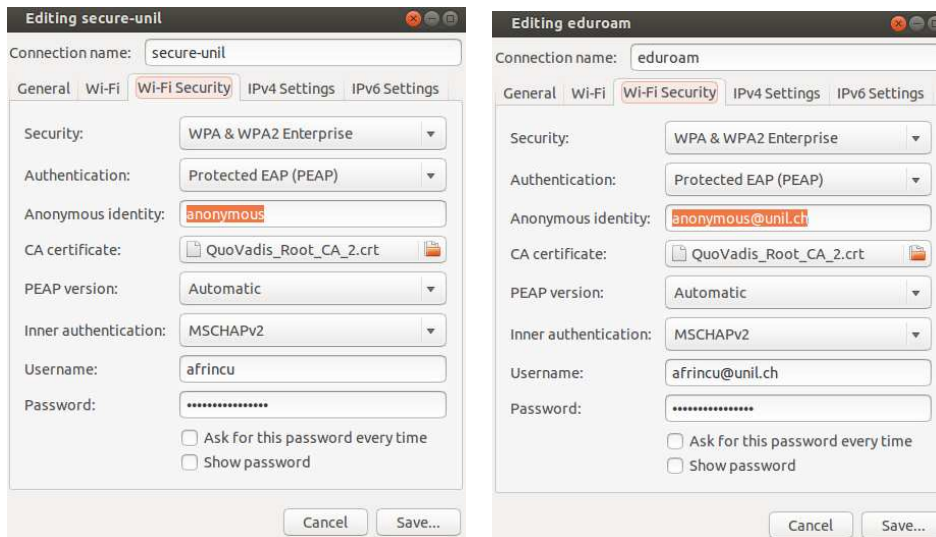
2. Une nouvelle fenêtre s'affiche.



3. Ouvrez le tab IPv4 Settings et vérifiez que la méthode est Automatique (DHCP)



4. Ouvrez le tab Wireless Security ou Wi-Fi Security et choisissez les options suivantes:



Security: WPA&WPA 2 Enterprise

Authentication: Protected EAP (PEAP)

Anonymous identity: anonymous (pour secure-unil) ou anonymous@unil.ch (pour eduroam)

CA certificate: QuoVadis_Root_CA_2.pem (ou .crt)

PEAP version: Automatic

Inner authentication: MSCHAPv2

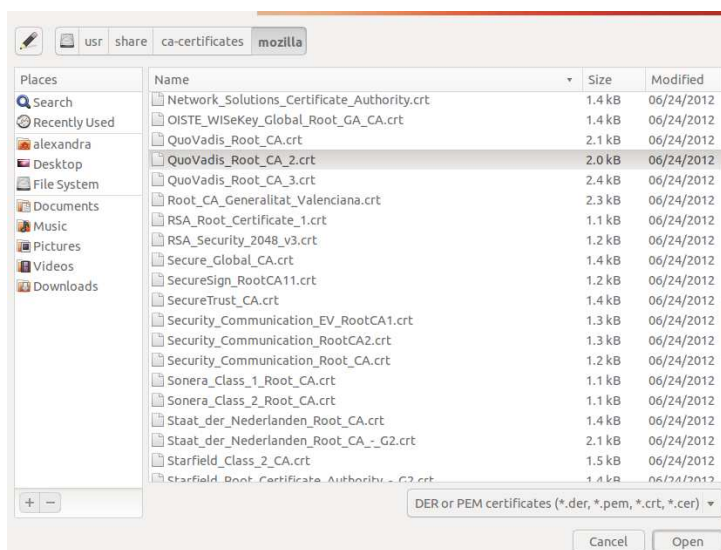
Ensuite, introduisez votre nom d'utilisateur et mot de passe du compte UNIL. Par exemple:

- username pour secure-unil : afrincu
- username pour eduroam : afrincu@unil.ch

Sauver la configuration (Save).

5. Comment choisir le certificat?

Recherchez le fichier dans `/usr/share/ca-certificates/mozilla/QuoVadis_Root_CA_2.crt` ou `/etc/ssl/certs/`. Si ce fichier n'est pas disponible avec votre version de Linux, vous pouvez le télécharger ici: <http://trust.quovadisglobal.com/pem/qvrca2.crt>



Problèmes connus avec les distributions Linux: Ubuntu 12.04/12.10 et cartes wifi Intel/Broadcom

1. Le wifi ne fonctionne pas (la connexion à aucun réseau n'est possible) ou est instable

Quoi faire?

Vérifier le type de carte wifi à l'aide des commandes suivantes: `sudo lshw -C net` ou `sudo iwconfig`

a. Si la carte wifi est de type Intel, désactiver le mode 802.11n:

- temporairement: exécuter les commandes : `sudo modprobe -r iwlwifi` suivi par `sudo modprobe iwlwifi 11n_disable=1` et redémarrer ;

ou

-permanent: créer un fichier dans `/etc/modprobe` ; par exemple: `/etc/modprobe.d/disable11n.conf` et y écrire la ligne suivante:
`options iwlagn 11n_disable=1`

Assurez-vous que vous avez les droits d'administration et redémarrer.

b. Si votre carte wifi est de type Broadcom BCM43XX exécuter les commandes suivantes dans un Terminal: `sudo apt-get purge bcmwl*` et `sudo apt-get install bcmwl*`
Ensuite redémarrer.

2. La connexion aux réseaux 802.1X (secure-unil et eduroam) ne fonctionne pas, mais la connexion au SSID unil ou à la maison fonctionne très bien.

Quoi faire?

Vérifier s'il y a des messages d'erreurs concernant le certificat dans `var/log/syslog`.

Si oui, effacer le profil existant pour secure-unil/eduroam et le recréer sans choisir le certificat. Ignorer l'avertissement du système par rapport à 'no certificate authority chosen'.