

# D'autres événements à Lausanne

## EXPOSITION « PAS DE PANIQUE »

La peur, notre meilleure amie ou notre pire ennemie ? Comment la peur naît-elle dans notre cerveau et dans celui des animaux ? Comment se transmet-elle ensuite à l'organisme ? Que se passe-t-il quand ces mécanismes se grippent ? Quelles sont nos phobies discrètes et nos angoisses envahissantes ?

Cette exposition tout public, résolument interactive et ludique, offre un voyage aussi surprenant qu'inattendu au pays de la peur, une émotion que chacun d'entre nous a ressentie sans pour autant en connaître les ressorts intimes. Une occasion d'en apprendre plus sur nos petits et nos grands frissons et sur les traitements qui sont aujourd'hui proposés pour soigner certains troubles anxieux.

Conception: Pierre-Yves Frei et Dr Mona Spiridon, Université de Genève en collaboration avec l'Université de Zurich. Scénographie : studio KO.

Musée de la main

**14 septembre 2016 au 23 avril 2017**

## FAIS-MOI PEUR !

Balades accompagnées pour se confronter à sa peur en compagnie de Laureline Duvillard, journaliste. Lieux sombres, petites bêtes terrifiantes ou histoires angoissantes, arpentez la ville avec un spécialiste et découvrez ce qui se cache derrière vos peurs. En collaboration avec l'EESP.

Durée: 1 h 30

Départ: Musée de la main

CHF 10.-, entrée au musée comprise

Sur inscription:

[www.museedelamain.ch](http://www.museedelamain.ch)

Places limitées

Dès 10 ans

**Dimanche, 12 mars, 18 h 00**

## Apéro (Neuro) Sciences

Lors d'un Apéro (Neuro) Sciences, vous pouvez rencontrer des (neuro) scientifiques enthousiastes pour discuter de leurs dernières découvertes et recherches. Cet événement est organisé par le BioScience Network Lausanne, une association des jeunes chercheurs: [www.bsnl.ch](http://www.bsnl.ch)

Café Le Bourg (Rue de Bourg 51, 1003 Lausanne)

**Mardi, 14 mars, 18 h 00 à 20 h 00**

## Soirée de conférences neuroscience et art

sur le thème «PERCEPTION», avant «APERTI» ([www.aperti.ch](http://www.aperti.ch)), les portes ouvertes des ateliers d'artistes de Lausanne et environs le 13 et 14 mai. Avec les professeurs John Antonakis (UNIL) et Micah Murray (CHUV-UNIL) et Naomi Middelman (Artiste plasticienne). Ces conférences seront suivies d'une table ronde ainsi que d'une verrée offrant la possibilité de poursuivre les échanges entre artistes, scientifiques et auditeurs.

Aula du Palais de Rumine

**Mercredi, 10 mai, 18 h 30**

# Participation des associations de patients

13 – 15 mars, dès 17 h 30, Hall des auditorios du CHUV, Bâtiment principal, niveau 8

**Alzheimer Vaud** – L'association défend les intérêts des personnes atteintes de démence et ceux de leurs proches. **Association vaudoise des aphasiques** –

Association des personnes souffrant de lésions des zones spécifiques du langage.

**Autisme suisse romande** – Association de parents, d'amis et de professionnels concernés par l'autisme. **EPI-Suisse** – Associations des patients atteints d'épilepsie.

**Fondation Eclipse** – Fondation Eclipse Epilepsie Suisse romande.

**FRAGILE Vaud** – s'engage en faveur des victimes d'une lésion cérébrale et de leurs proches. **GRAAP** – Groupe Romand d'Accueil et d'Action Psychiatrique.

**Parkinson Suisse** – Association qui s'engage pour améliorer la qualité de vie de celles et ceux qui sont concernés par la maladie. **Tourette Romandie** – Groupe d'échange pour le Syndrome de Gilles de la Tourette.

**Fondation Alama** – Fondation créée en 2002 qui a pour mission de soutenir la recherche neurobiologique en psychiatrie relative à la schizophrénie.

## Informations

[www.lasemaineducerveau.ch](http://www.lasemaineducerveau.ch)

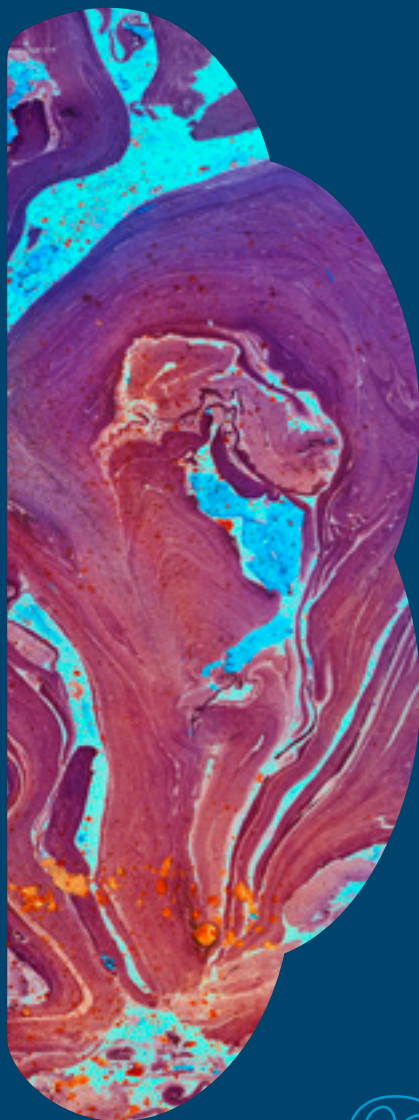
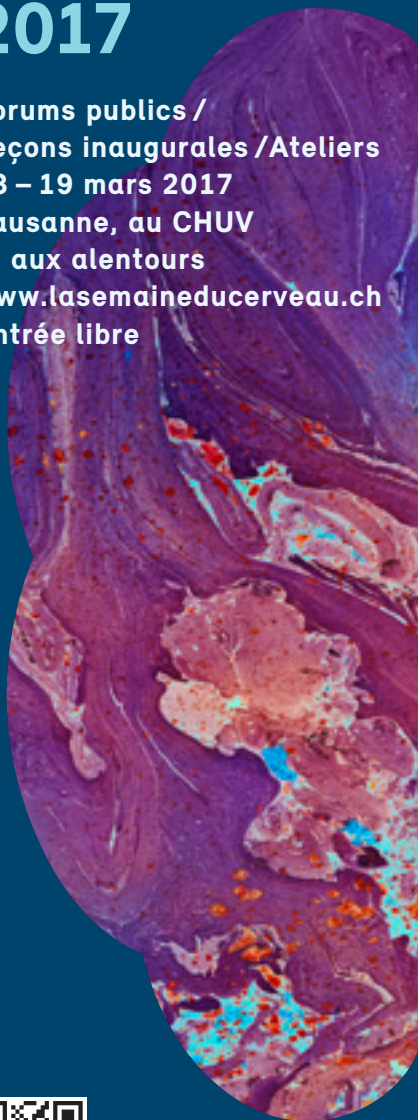


## Avec le soutien financier de:



# Semaine du Cerveau 2017

Forums publics /  
Leçons inaugurales / Ateliers  
13 – 19 mars 2017  
Lausanne, au CHUV  
et aux alentours  
[www.lasemaineducerveau.ch](http://www.lasemaineducerveau.ch)  
Entrée libre



# Leçons inaugurales

## **Qu'est-ce qui rend les humains sociaux? ... ou pas!**

### **L'énigme du comportement social dans l'autisme et la schizophrénie : les mouches et les souris nous renseignent**

Prof. Claudia Bagni (UNIL), Professeure ordinaire et Directrice du Département des neurosciences fondamentales de l'UNIL. Neurobiologiste, Claudia Bagni est une spécialiste de la structure et de la fonction des synapses. Elle s'intéresse plus précisément aux mécanismes cellulaires et moléculaires de la plasticité synaptique, et à leurs dysfonctionnements, responsables notamment du syndrome de l'X fragile (FXS) et de l'autisme (TSA).

La leçon est suivie par la remise du prix de la meilleure thèse en neurosciences publiée en 2016 grâce à la générosité de la Fondation Biaggi de Blasys.

Auditoire Yersin (CHUV – Bâtiment principal, niveau 8)

**Judi, 16 mars 17 h 15**

## **AVC: patients, progrès et promesses**

Prof. Patrik Michel (CHUV), Professeur associé de l'UNIL, Médecin chef au Service de neurologie et Responsable du Centre cérébrovasculaire du CHUV. Patrik Michel est un expert mondialement reconnu dans le domaine des accidents vasculaires cérébraux. Ses travaux ont contribué de façon importante à l'amélioration de la reconnaissance et de la prise en charge de ces patients.

Auditoire César-Roux (CHUV – Bâtiment principal, niveau 8)

**Judi, 4 mai, 17 h 15 (Attention à la date)**

# Forums publics

## **Le cerveau sous stimulation électrique : pourquoi et avec quelle bénéfice ?**

**Lundi, 13 mars, 18 h 30 – 20 h 00**, Auditoire César-Roux  
(CHUV – Bâtiment principal, niveau 8)

Modérateur : TBD

### **Guérir des addictions à l'aide des courants électriques**

Prof. Christian Lüscher, Professeur au Département des neurosciences fondamentales, Université de Genève

### **Effets de la stimulation électrique sur des mouvements anormaux**

Prof. François Vingerhoets, Médecin chef du Service de neurologie, Département des neurosciences cliniques, CHUV Lausanne

### **Electroconvulsivothérapie en psychiatrie: au-delà du mythe**

Dr. Jean-Frédéric Mall, Médecin associé au Service universitaire de psychiatrie de l'âge avancé (SUPAA), CHUV Lausanne

## **Stress, peur et émotions négatives : amis ou ennemis ?**

En partenariat avec le Musée de la Main UNIL-CHUV

**Mardi, 14 mars, 18 h 30 – 20 h 00**, Auditoire César-Roux  
(CHUV – Bâtiment principal, niveau 8)

Modératrice : Dr. Mélanie Bieler-Aeschlimann (CHUV & L'éprouvette, UNIL)

### **Emotions et mémoires : une liaison avantageuse ?**

Dr. Delphine Preissmann, Responsable de recherche et chargée de cours, Université de Lausanne et EPFL

### **Les mécanismes épigénétiques impliqués dans la mémoire traumatique**

Prof. Johannes Graeff, Professeur au Brain Mind Institute, EPFL

### **Le stress et trauma périnatal : Effets psychologiques sur mère et bébé**

Dr. Antje Horsch, Psychologue responsable de recherche, Département femme-mère-enfant (DFME), CHUV

# Construire l'humain

**Mercredi, 15 mars, 18 h 30 – 20 h 00**, Auditoire César-Roux  
(CHUV – Bâtiment principal, niveau 8)

Prof. Axel Kahn (Paris) est un scientifique, médecin généticien et essayiste français. Directeur de recherche à l'Inserm et ancien directeur de l'Institut Cochin, il a été également le président de l'université Paris Descartes. Axel Kahn est surtout connu du grand public pour ses actions de vulgarisation scientifique et ses prises de positions sur des questions éthiques et philosophiques ayant trait à la médecine et aux biotechnologies.

## Ateliers

**L'éprouvette**, le laboratoire public de l'Université de Lausanne

### **Les méandres de la mémoire – Atelier «Adultes Senior»**

Dr. Mélanie Bieler-Aeschlimann (CHUV & L'éprouvette, UNIL)

Salle de Séminaire 2 (CHUV – Bâtiment principal, niveau 8, vers auditorios Tissot & Yersin)

**Judi, 16 mars, 18 h 30 – 20 h 30**

### **Les méandres de la mémoire – Atelier «Adultes»**

Dr. Mélanie Bieler-Aeschlimann (CHUV & L'éprouvette, UNIL)

L'éprouvette (Arrêt métro M1 UNIL-Sorge – Bâtiment Amphipôle, niveau 3)

**Vendredi, 17 mars, 18 h 00 – 20 h 00**

Des ateliers ludiques et pratiques pour se plonger dans les méandres de sa mémoire, stimuler ses neurones et discuter, avec des scientifiques, des recherches actuelles. L'occasion de mieux comprendre ces petits oublis qui nous font parfois perdre patience et découvrir quelques pistes pour optimiser sa mémoire!

**Places limitées.** Inscription sur le site web [www.eprouvette.ch](http://www.eprouvette.ch) (Rubrique «Actus»). Une liste d'inscription sera également disponible avant le début des événements les soirs du mardi, 14 mars à jeudi, 16 mars devant l'auditoire César-Roux au CHUV.