

Jeudi 19 septembre 2019 à 17h15
Bâtiment Synathlon, auditoire 1216

| le savoir vivant |



Invitation à la cérémonie d'ouverture des cours

Les organisations sportives au défi de leur responsabilité sociétale

Conférence du Professeur Emmanuel Bayle

www.unil.ch/ssp

Unil

UNIL | Université de Lausanne

Faculté des sciences sociales
et politiques

FACULTÉ DES SCIENCES SOCIALES ET POLITIQUES

CÉRÉMONIE D'OUVERTURE DES COURS

Judi 19 septembre 2019 à 17h15
Bâtiment Synathlon, auditoire 1216

PROGRAMME

- » Ouverture par la doyenne de la Faculté
Professeure Marie Santiago
- » Remise des prix
- » Conférence
Les organisations sportives au défi de leur responsabilité sociétale
Professeur Emmanuel Bayle

Un apéritif sera offert à l'issue de la cérémonie

Emmanuel Bayle

Professeur associé et Directeur-adjoint de l'Institut des sciences du sport de l'Université de Lausanne
Responsable du Centre interdisciplinaire de recherche sur le sport
Membre du Laboratoire d'Analyse de la Gouvernance et de l'Action Publique en Europe



Quel avenir pour la gouvernance du sport ? Pour y répondre, Emmanuel Bayle centre son enseignement sur l'analyse de thématiques clés telles que la performance, la gouvernance, le management et la professionnalisation, ainsi que la responsabilité sociale d'entreprise et l'entrepreneuriat social dans et par le sport. Dans ce cadre, il fait appel à des disciplines fondamentales de la gestion du sport (stratégie, marketing, gestion des ressources humaines, comptabilité/contrôle) afin d'identifier et mieux saisir les enjeux auxquels sont confrontés les organisations sportives et de loisir sportif.

Emmanuel Bayle est titulaire d'une thèse de doctorat en sciences de gestion sur *Le management et la performance des organisations à but non lucratif. Le cas des fédérations sportives*. D'abord maître de conférences à l'Université de Lyon I, il a été nommé professeur des universités en sciences

du sport à l'Université de Bourgogne en 2006. Il a également travaillé à l'Institut d'administration des entreprises de l'Université Jean Moulin à Lyon en qualité de Professeur des universités en sciences de gestion de 2008 à 2012.

Son recrutement à l'Université de Lausanne en 2012 s'inscrit dans le développement de l'orientation "gestion du sport et des loisirs" du Master en Sciences du mouvement et du sport sur le campus.

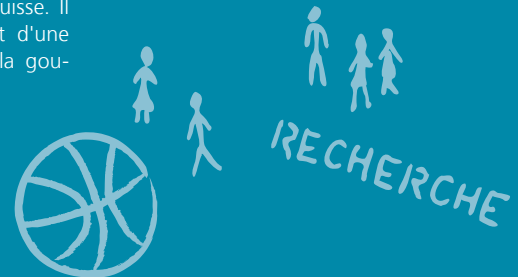
Dès 2016, la direction de l'UNIL et la Faculté des SSP confient à Emmanuel Bayle la direction du centre interdisciplinaire de recherche sur le sport. Ce centre regroupe quelque 120 chercheurs issus de toutes disciplines (sociologues, juristes, biologistes, médecins...) afin de former un réseau d'échange et d'expertise sur les aspects du sport

et de l'activité physique, et de promouvoir la recherche et les nombreuses expertises sur le sport menées à l'UNIL au sein de la capitale olympique et du canton de Vaud, où de nombreuses fédérations sportives internationales disposent de leur siège social.

Le Professeur Bayle a également participé au développement de programmes de formation continue pour cadres du secteur sportif. Il dirige actuellement un CAS « Leadership et pilotage du sport », proposé en partenariat avec la Faculté des HEC.

Emmanuel Bayle a conduit de 2014 à 2018 une recherche financée par le FNS sur la professionnalisation des fédérations sportives en Suisse. Il est l'auteur d'une dizaine d'ouvrages et d'une septantaine d'articles de recherche sur la gou-

vernance, le management et la performance des organisations sportives, dont son dernier ouvrage co-dirigé avec le Professeur Patrick Clastres, *Global Sport Leaders. A Biographical Analysis of International Sport Management* (Palgrave, 2018). Il s'est également intéressé au secteur de l'économie sociale et solidaire, avec notamment la co-édition de l'ouvrage *La responsabilité sociale des organisations - Des discours aux pratiques ?* (Vuibert, 2014). Le Professeur Bayle a de plus dirigé et participé à de nombreuses études et mandats en management du sport, portant notamment sur le mouvement sportif olympique, le sport professionnel ainsi que sur les politiques sportives des collectivités publiques.





INSCRIPTION

Nous vous remercions de nous confirmer votre participation en vous inscrivant en ligne sur : www.unil.ch/ssp

Les inscriptions sont ouvertes jusqu'au 12 septembre 2019 (nombre de places limité).

FACULTÉ DES SCIENCES SOCIALES ET POLITIQUES

Université de Lausanne | Quartier UNIL-Mouline | Bâtiment Géopolis | CH-1015 Lausanne

Tél. 021 692 32 08 | Fax 021 692 31 15