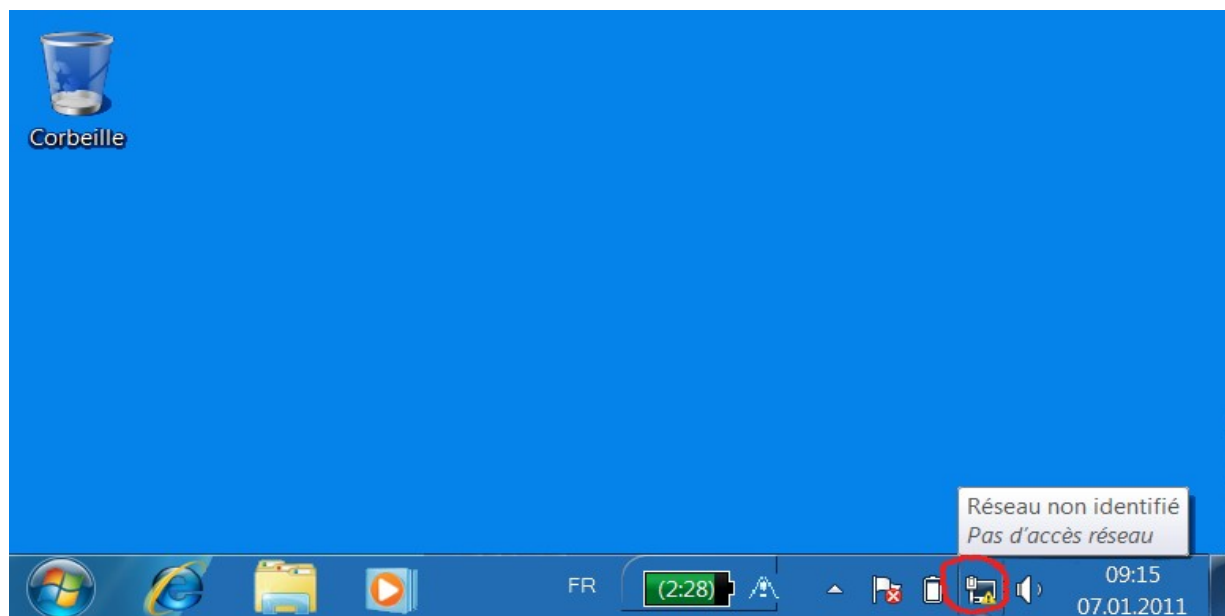
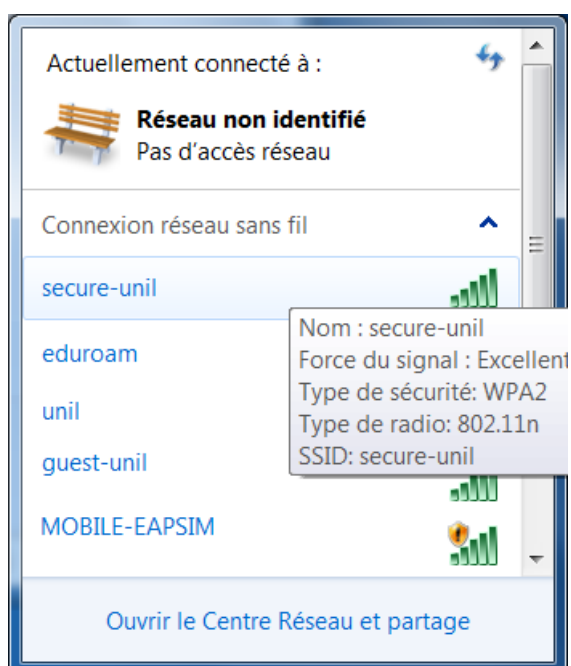


Guide pour la configuration du Réseau « **secure-unil** » (Version Windows 7)

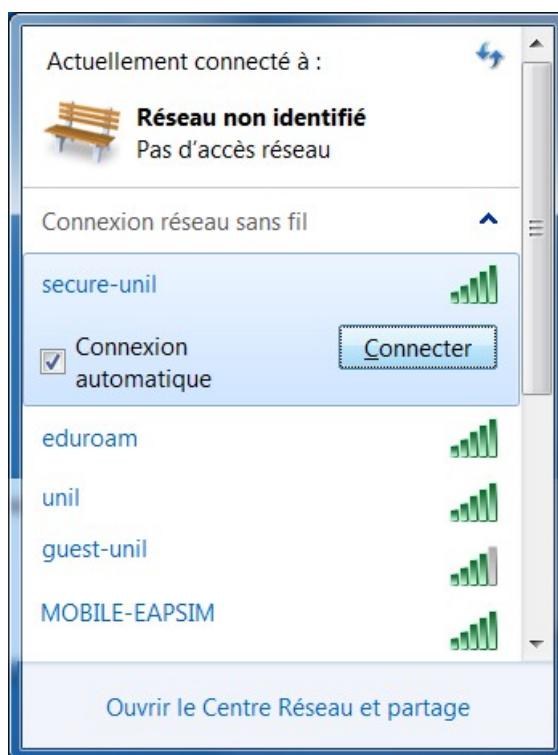
1. Dans la barre de tâches, cliquer sur l'icône correspondant aux connexions réseaux :



2. Parmi les réseaux sans-fils disponible, cliquer sur « **secure-unil** ».

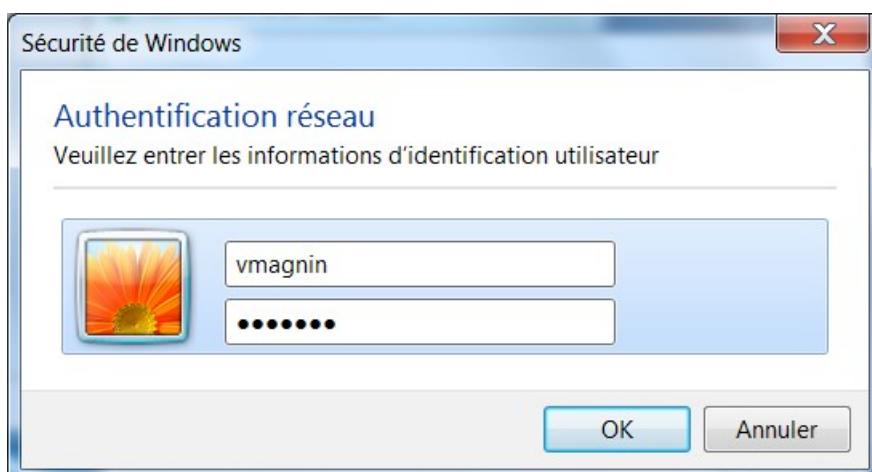


3. Cliquer sur « **Connecter** ».



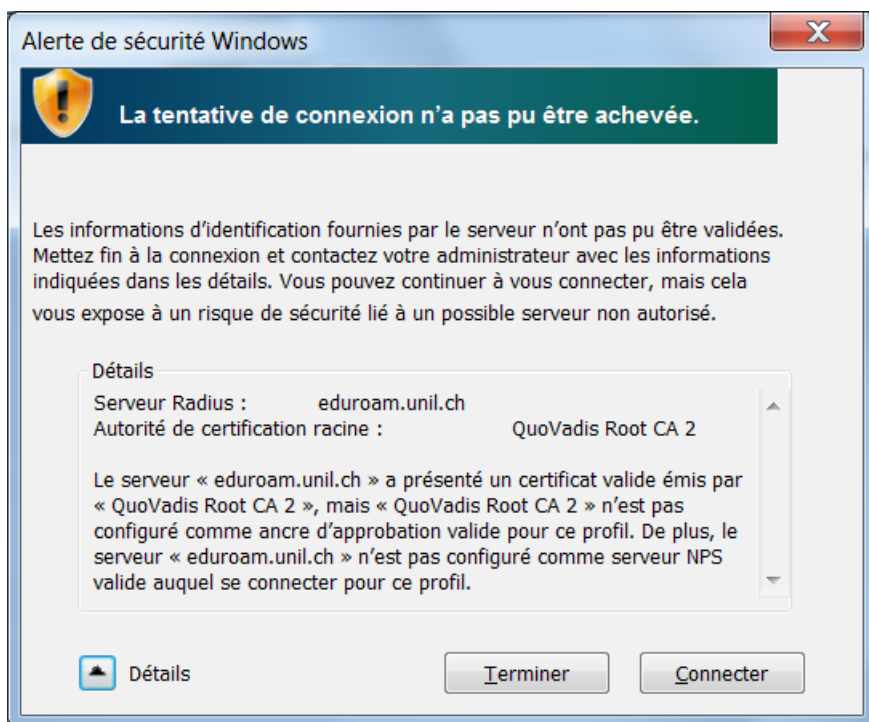
4. Entrer vos informations d'identification:

1. Première ligne: **Votre nom d'utilisateur du compte mail UNIL.**
2. Deuxième ligne: **Votre mot de passe du compte mail UNIL.**



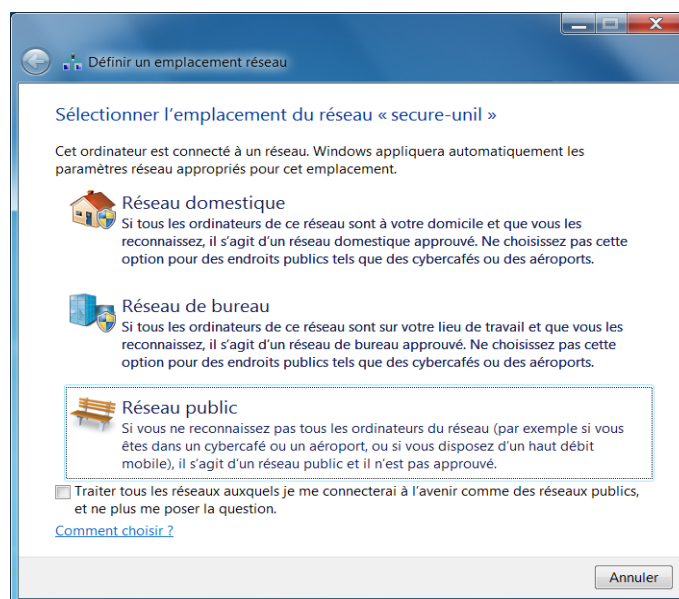
5. Cette étape sert à vérifier les informations de certificat. Cliquer sur « **Détails** » et vérifier que le serveur associé est les suivant :

eduroam.unil.ch

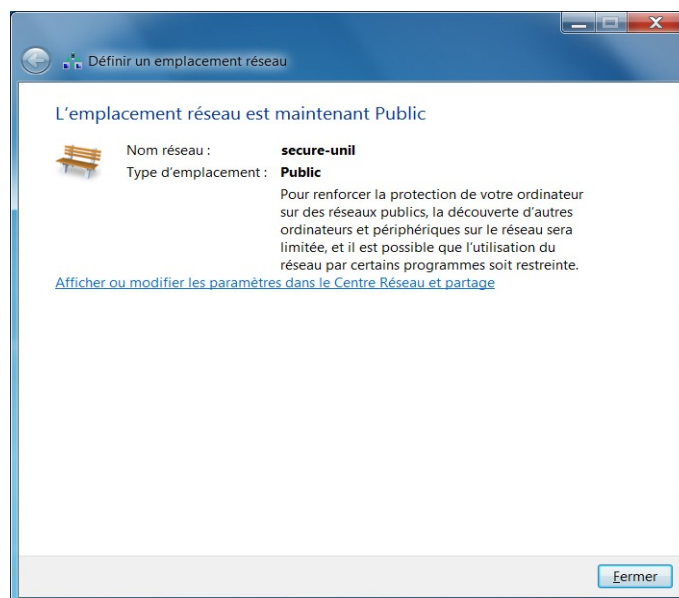


Cliquer sur « **Connecter** ».

6. Définition de l'emplacement réseau.
Cliquer sur « **Réseau public** ».



Cliquer sur « **Fermer** ».



7. Vous êtes maintenant connecté.