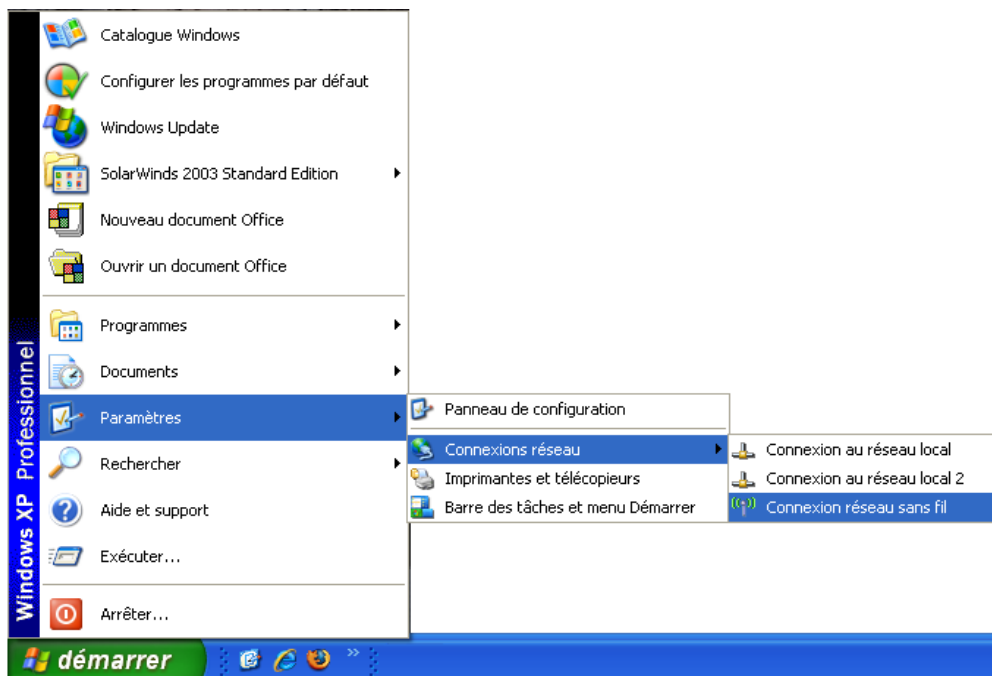
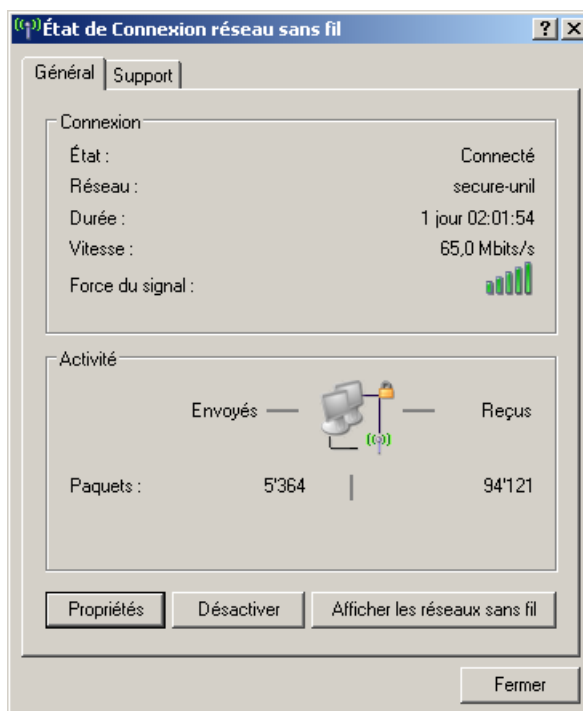


## Guide pour la configuration du Réseau « **secure-unil** » (Version Windows XP)

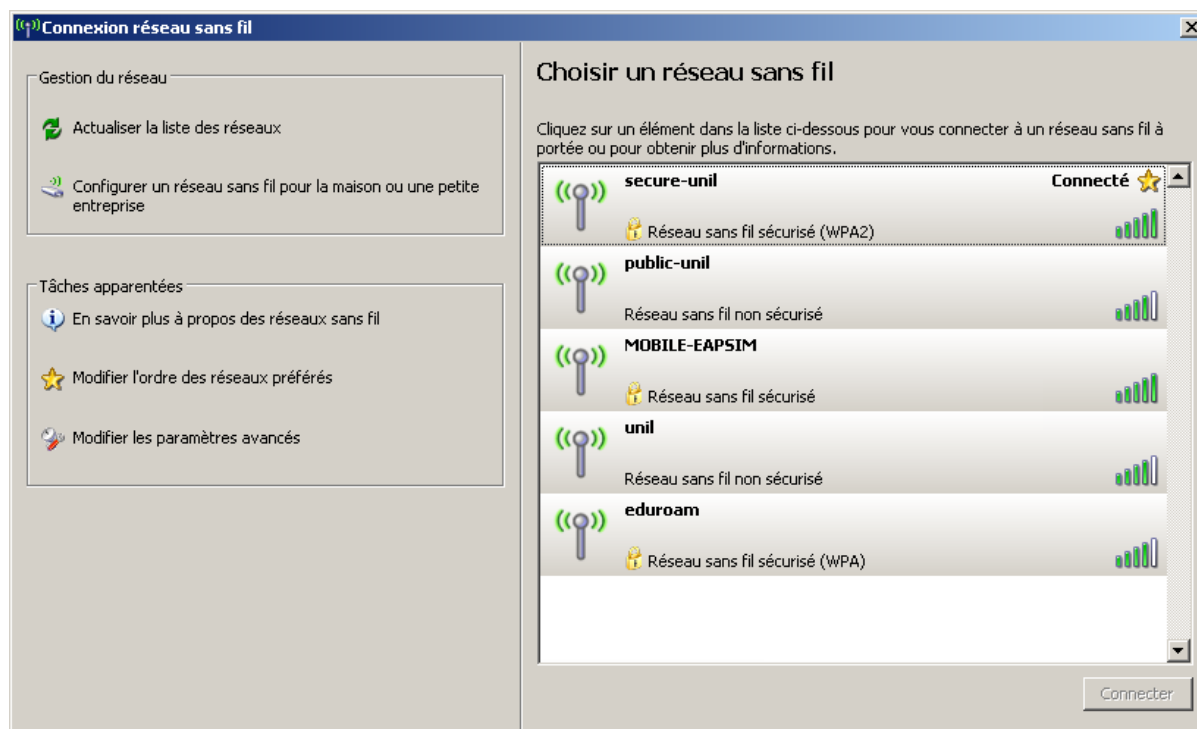
1. Ouvrir « **Connexion réseau sans fil** » à partir de l'onglet « **Connexions réseau** » des paramètres de Windows.



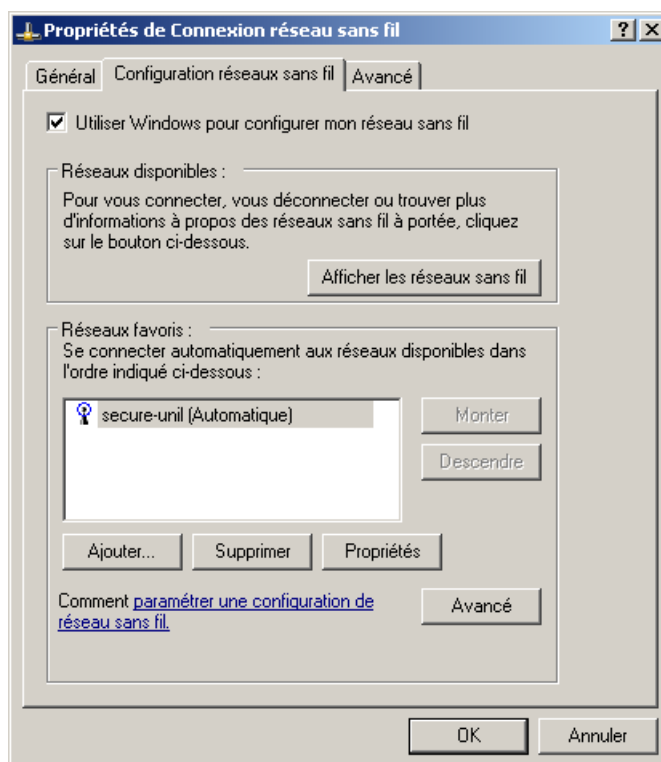
2. Dans la fenêtre « État de Connexion réseau sans fil », cliquer sur « afficher les réseaux sans fil ».



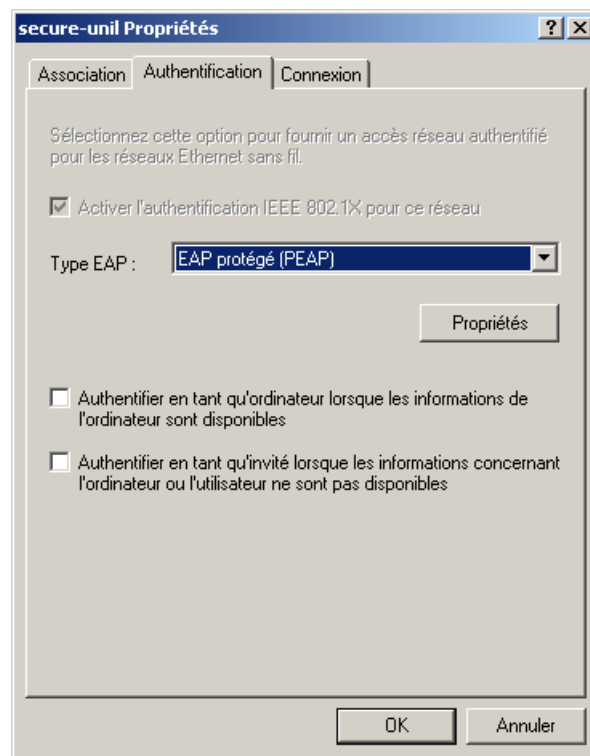
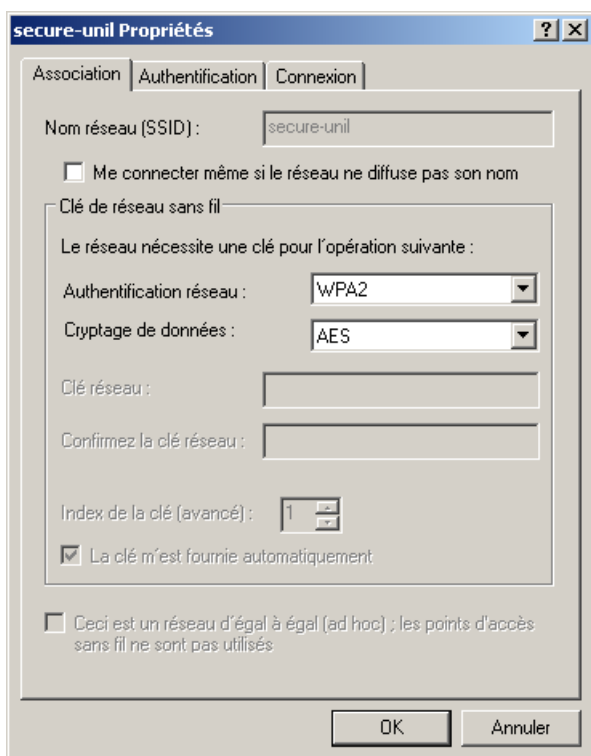
3. Dans la fenêtre « Choisir un réseau sans fil », cliquer sur « Modifier les paramètres avancés ».



4. Dans l'onglet « Configuration réseaux sans fils », cliquer sur « Ajouter... ». Si le réseau « secure-unil » est déjà existant, sélectionner ce réseau et cliquer sur « Propriétés » :

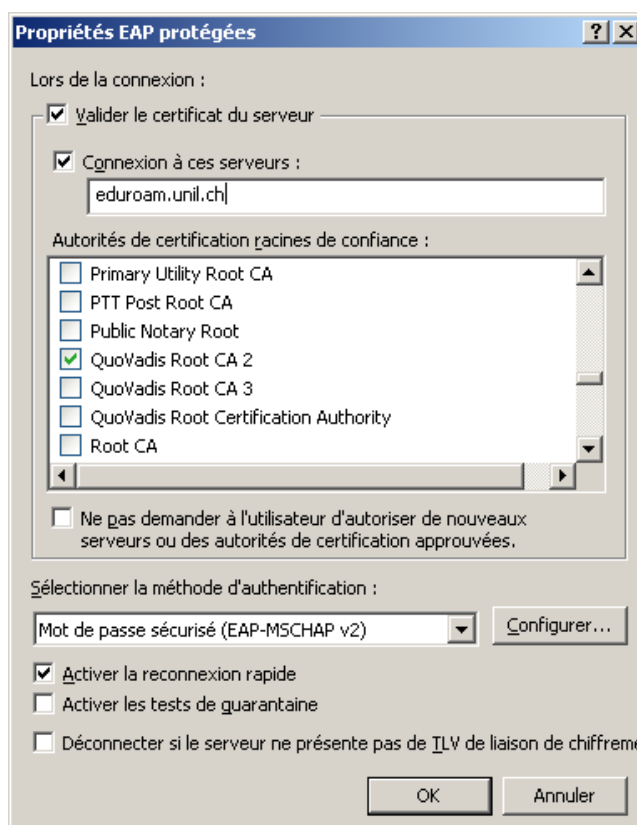


5. Dans l'onglet « Association » :
  1. Entrer le nom de réseau « secure-unil ».
  2. Choisir « **WPA2** » comme authentification réseau.
  3. Choisir « **AES** » comme cryptage de données.



6. Dans l'onglet « Authentification » :
  1. Choisir « **EAP protégé (PEAP)** », comme Type EAP.
  2. Enlever la coche sous « Authentifier en tant qu'ordinateur... ».
  3. Enlever la coche sous « Authentifier en tant qu'invité lorsque... ».
  4. Cliquer ensuite sur « Propriétés ».

7. Dans la fenêtre « Propriétés EAP protégées » :
  1. Cliquer sur « Valider le certificat du serveur ».
  2. Cliquer sur « Connexion à ces serveurs : », puis entrer :  
« **eduroam.unil.ch** »
  3. Sous « Autorités de certification racines de confiance : », choisir :  
« **QuoVadis Root CA 2** ».
  4. Sous « Sélectionner la méthode d'authentification : », choisir :  
« **Mot de passe sécurisé (EAP-MSCHAP v2)** ».
  5. Cliquer sur « Configurer... ».

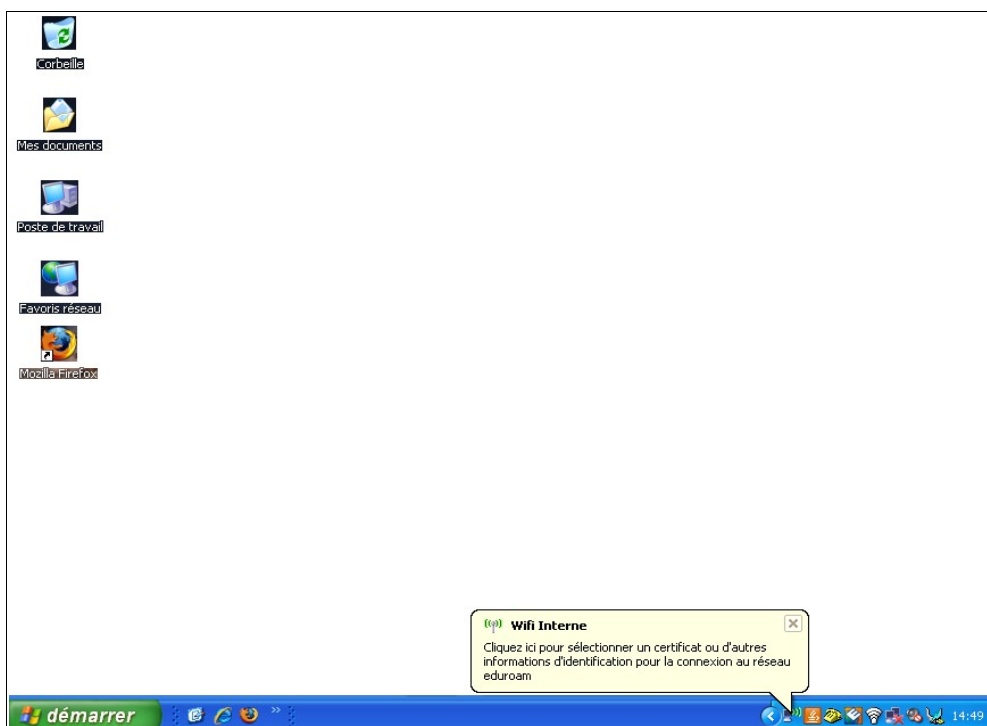


8. Enlever la coche à côté de « Utiliser automatiquement mon nom d'ouverture de session et mon mot de passe Windows... » et valider.



9. Cliquer sur OK sur les fenêtres précédentes (chiffre 8., 7., 5., 4., 3.).

10. Au niveau de la barre des tâches, une fenêtre attachée à la connexion sans-fils vous demande votre attention. Cliquer sur cette bulle d'information.



11. Entrer vos informations d'identification:

1. Nom d'utilisateur: **Votre nom d'utilisateur du compte mail.**
2. Mot de passe: **Votre mot de passe du compte mail.**
3. Domaine de connexion: **Ne pas remplir.**



12. Vous êtes maintenant connecté.