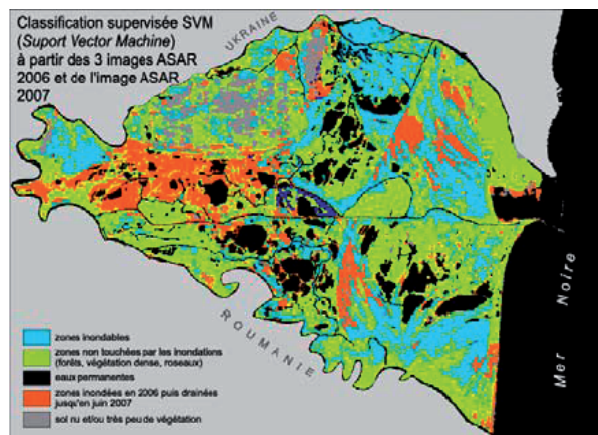


# Conférence

## Simona NICULESCU

responsable scientifique à  
Géomer (littoral, environnement, télédétection, géomatique), Brest - CNRS

# *Gestion du risque d'inondation dans le Delta du Danube*



**Mercredi 3 décembre 2008**

**13h15 - 15h00**

**Amphimax #413**

---

Dans le cadre du cours du module commun du Master  
***Géovisualisation et traitement de l'information***  
**M. Cosinschi**