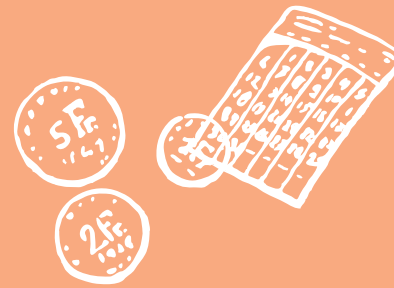




CAC40  $\Gamma$  M  $\Gamma$  F

$\Delta + 0,02\%$

NASDAQ 0%



# faculté des hautes études commerciales (hec)

112 l'enseignement

117 informations pratiques

119 adresses utiles



# FACULTÉ DES HAUTES ÉTUDES COMMERCIALES

WWW.HEC.UNIL.CH

**Vous accompagner à devenir un dirigeant responsable est une mission passionnante qu'HEC Lausanne prend particulièrement au sérieux.**

**Parce qu'elle est une des facultés les plus cosmopolites d'Europe, les étudiants y évoluent au sein d'un véritable creuset international. Ils s'y enrichissent de l'échange de leurs idées et de leurs cultures respectives, s'ouvrant ainsi au monde global des affaires et à l'inter-culturalité.**

**Sur les traces de ses pères fondateurs, Walras et Pareto, HEC Lausanne offre un enseignement d'avant-garde issu d'une recherche de haut niveau dans les domaines du management, de la finance et de l'économie. Elle se hisse à la première place suisse et à la 14<sup>e</sup> place européenne du classement de l'Université de Dallas qui met en valeur la recherche de pointe. Si vous choisissez d'étudier à HEC Lausanne, vous développerez également un vrai sens des responsabilités sociales tant l'éthique imprègne tous nos programmes.**

**Que vous soyez étudiants, chercheurs, professeurs ou tout simplement visiteurs, vous êtes les bienvenus à HEC Lausanne...**

## Les atouts de la faculté...

une renommée fondée sur 4 axes :

- \* sa recherche de haut niveau, reconnue de par le monde;
- \* un enseignement responsable alimenté par des travaux de recherche de pointe au service des étudiants, du monde économique et de la société dans son ensemble;
- \* une forte dimension internationale: plus d'un quart des étudiants et près de la moitié des professeurs sont étrangers. La mobilité dans les études est en outre fortement encouragée;
- \* un ancrage profond dans le monde économique à travers un réseau d'alumni actifs dans tous les secteurs d'activité sur les cinq continents et grâce aux relations étroites tissées avec les entreprises par le corps professoral, le bureau des relations entreprises et les associations d'étudiants.

## GRADES DÉCERNÉS

### Bachelors

- \* Baccalauréat universitaire ès Sciences en management
- \* Baccalauréat universitaire ès Sciences en économie politique

### Masters

- \* Master of Science in Management<sup>o</sup> subject area: Marketing, Organizational Behavior, International Management, Management of Technology and Entrepreneurship, Strategy
- \* Master of Science in Economics<sup>o</sup>
- \* Master of Science in Finance<sup>o</sup>
- \* Maîtrise universitaire ès Sciences en comptabilité, contrôle et finance
- \* Maîtrise universitaire ès Sciences en systèmes d'information
- \* Master of Science in Actuarial Science<sup>o</sup>
- \* Maîtrise universitaire en Droit, criminalité et sécurité des technologies de l'information
- \* Maîtrise universitaire en Droit et économie

### Masters of Advanced Studies

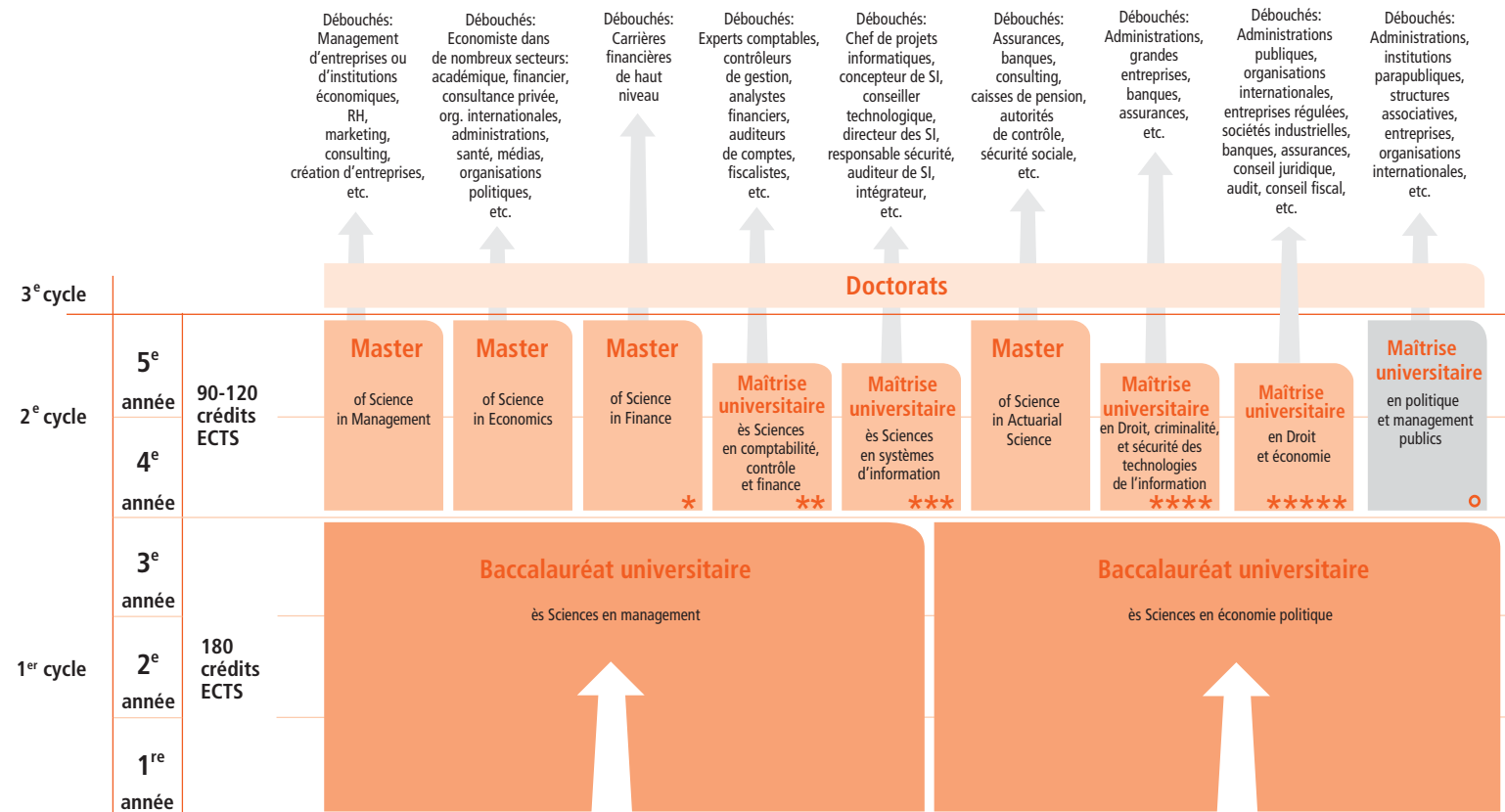
- \* MAS in Sport Administration and Technology (MSA)<sup>o</sup>
- \* Executive MBA in Management and Corporate Finance (McF)<sup>o</sup>
- \* Executive MBA in Management of Technology (MoT)<sup>o</sup>
- \* Executive MBA in Healthcare Management (HcM)<sup>o</sup>
- \* Executive MBA in Asset and Wealth Management<sup>o</sup>

### Doctorats

- \* Doctorat ès Sciences économiques, mention:
  - économie politique
  - management
  - finance
  - histoire de la pensée économique
- \* Doctorat en administration publique
- \* Doctorat ès Sciences actuarielles
- \* Doctorat ès Sciences en systèmes d'information, mention : logique
- \* Doctorat en études du tourisme, mention : sciences économiques

<sup>o</sup>programmes enseignés en anglais

# STRUCTURE GÉNÉRALE DES ÉTUDES



En couleur : programmes offerts par la Faculté des hautes études commerciales. Les Masters dont le titre est en anglais sont enseignés dans cette langue.

- \* délivrée conjointement par l'UNIL et les Universités de Genève et Neuchâtel
- \*\* délivrée conjointement par l'UNIL et l'Université de Genève. Cette Maîtrise universitaire compte actuellement 120 crédits et passera à 90 crédits en 2011, sous réserve d'adoption du règlement.
- \*\*\* délivrée conjointement par l'UNIL et l'Université de Neuchâtel
- \*\*\*\* organisée conjointement par la Faculté de droit et des sciences criminelles, l'Ecole des sciences criminelles et la Faculté des HEC.
- \*\*\*\*\* organisée conjointement par la Faculté de droit et des sciences criminelles et la Faculté des HEC.
- o **Maîtrise universitaire en politique et management publics** : délivrée par l'Institut de hautes études en administration publique (IDHEAP), les Universités de Lausanne (Faculté des sciences sociales et politiques), Berne et de la Suisse italienne en collaboration avec l'Université de Genève. La Maîtrise est ouverte aux titulaires d'un Baccalauréat universitaire ès Sciences en management ou en économie politique. Descriptif : voir chapitre sur la Faculté des SSP.

Pour une vue d'ensemble de l'offre en formation de l'UNIL, consultez : [www.unil.ch/enseignement](http://www.unil.ch/enseignement)

# L'ENSEIGNEMENT

## finance

HEC Lausanne, reconnue comme l'un des centres de recherche en finance de pointe en Europe, propose depuis plus de 10 ans une formation de second cycle dans ce domaine. Les enseignements dispensés, bien que s'appuyant sur l'acquisition de connaissances quantitatives et théoriques, ont pour objectif de permettre à leurs étudiants d'évoluer avec aisance dans le monde financier par le biais de compétences pouvant être mises en pratique. Le degré de spécialisation offert est élevé, en particulier dans les domaines de l'ingénierie financière, de la gestion de fortune ou de l'analyse financière.

## comptabilité, contrôle et finance

Comptabilité financière (comptes de groupes et normes internationales), contrôle de gestion et contrôle stratégique, finance d'entreprise et finance de marché, audit de comptes, opérationnel et informatique, fiscalité, telles sont les grandes orientations de ce domaine d'études. Chaque année, les grandes sociétés de conseil et d'audit, les multinationales installées dans la région lémanique, les banques et les assurances recrutent avec satisfaction des diplômés HEC.

## management

Cette orientation consiste à former des étudiants qui souhaiteraient devenir des managers et des leaders dans des grandes entreprises, des PME, des entreprises de conseil ou créer leur propre start-up. Les enseignements sont enrichis par l'analyse de cas réels, par des séminaires et sont complétés par des stages en entreprise.

Le management demande un esprit d'analyse, une perception rationnelle des faits ainsi qu'une ouverture aux points de vue d'autrui. Aux solides bases théoriques, l'étudiant doit ajouter une capacité de jugement, le goût pour la prise de décision et un esprit d'entrepreneur.

## économie politique

Une bonne compréhension du fonctionnement de l'économie est indispensable dans les postes à responsabilités des entreprises, des banques et des administrations publiques. Le propre du programme en économie politique est de mener à cette compréhension et, plus généralement, à la maîtrise de l'approche économique appliquée aux problèmes de l'entreprise et de la gestion publique. Le programme en économie politique met l'accent sur l'acquisition d'une batterie d'outils analytiques de portée générale, lesquels sont appliqués à des situations, cas et problèmes concrets.

$\Delta + 0,02\%$   
NASDAQ

## systèmes d'information

Les progrès spectaculaires de l'informatique ont constitué un apport marquant pour les autres orientations décrites, mais ils ont aussi donné leurs lettres de noblesse aux systèmes d'information. Ce programme offre une formation dans l'organisation et l'informatique au sein des entreprises et des collectivités publiques et privées. Il se veut autant à caractère professionnel par la capacité de concevoir et d'utiliser les outils de travail, qu'académique par la maîtrise scientifique des questions d'informatique appliquées à la gestion des organisations humaines.

## sciences actuarielles

HEC Lausanne est la seule institution en Suisse qui offre une formation complète d'actuaire, l'analyste financier du risque, dans le cadre de son programme de 2<sup>e</sup> cycle. Ce parcours a pour but de faire connaître et comprendre les principes et les moyens nécessaires à la gestion des entreprises d'assurance, des institutions financières et des systèmes de prévoyance. Les mathématiques actuarielles constituent la partie essentielle des enseignements. Elles sont complétées de cours de droit, d'économie, de gestion et d'informatique, permettant au futur actuaire de comprendre le cadre dans lequel se situera son activité.

## BACCALaurÉATS UNIVERSITAIRES ÈS SCIENCES (180 CRÉDITS ECTS)

bachelor of science (bsc) in management / bachelor of science (bsc) in economics

### spécialisation en économie politique

| EXAMEN DE BACHELOR         |   |                                   |
|----------------------------|---|-----------------------------------|
| 6 <sup>e</sup><br>semestre | <b>Cours optionnels en économie politique</b><br>Economie du développement, Finances publiques, Mondialisation et politique commerciale, Risque et assurance, Théorie et politique monétaire, Macroéconomie II, Microéconomie II, Statistique et économétrie II, etc. | <b>Options libres</b><br><br>30 % |
| 5 <sup>e</sup><br>semestre |   |                                   |

### spécialisation en management

|                            |  |                                   |
|----------------------------|--|-----------------------------------|
| 6 <sup>e</sup><br>semestre | <b>Cours optionnels en management</b><br>Management et marketing des services, Droit des affaires, Économie internationale du tourisme, Communication marketing, Fiscalité, Gestion des ressources humaines, Organisation industrielle, etc. | <b>Options libres</b><br><br>30 % |
| 5 <sup>e</sup><br>semestre |  |                                   |

La Faculté des hautes études commerciales délivre deux Bachelors of Science, en management et en économie politique. Les étudiants choisissent leur orientation définitive en fonction des cours choisis en 3<sup>e</sup> année.

Les deux premières années constituent un tronc commun. La spécialisation intervient en 3<sup>e</sup> année. Après l'obtention de leur Bachelor, les étudiants peuvent se présenter à l'admission dans l'un des Masters proposés par la Faculté des HEC.

Dans le schéma ci-contre, les pourcentages expriment la charge de travail que représente chaque discipline, proportionnellement à la charge de travail nécessaire pour la réussite d'une année académique.

| 4 <sup>e</sup><br>semestre  | <b>Systèmes d'information</b>             | <b>Droit</b>             | <b>Finance</b>           | <b>Marketing, Gestion des opérations et des services, Management, Analyse du risque</b><br><br>25 % | <b>Économétrie, Statistiques, Recherche opérationnelle</b><br><br>20 % | <b>Économie</b><br><br>20 %                   | <b>Comptabilité Contrôle</b><br><br>10 % |
|-----------------------------|---|--------------------------|--------------------------|---|--|---|--|
| 3 <sup>e</sup><br>semestre  | 10 %                                      | 5 %                      | 10 %                     |   |  |   |  |
| EXAMEN PROPÉDEUTIQUE        |   |                          |                          |   |  |   |  |
| 2 <sup>e</sup><br>semestre  | <b>Systèmes d'information</b><br><br>20 % | <b>Droit</b><br><br>10 % | <b>Management</b><br>5 % | <b>Économie politique</b><br><br>15 %   | <b>Comptabilité</b><br><br>15 %  | <b>Mathématiques Statistiques</b><br><br>35 % |  |
| 1 <sup>er</sup><br>semestre |   |                          |                          |   |  |   |  |

## ET VOUS, COMMENT AVEZ-VOUS CHOISI VOS ÉTUDES ?

### Audrey Schmied

étudiante, baccalauréat universitaire ès sciences en management, 3<sup>e</sup> année



### Une faculté dynamique

Après avoir effectué mon gymnase à Neuchâtel en option économie et droit, il était évident pour moi de poursuivre mes études en économie car c'est un domaine qui m'intéresse beaucoup et qui présente l'avantage d'être lié directement au monde du travail. J'ai été vraiment convaincue par l'Université de Lausanne à la suite d'une présentation effectuée par des étudiants en HEC à laquelle j'avais assisté.

Les étudiants m'avaient paru motivés et la Faculté m'avait semblé très dynamique. En outre, HEC Lausanne bénéficie d'une grande renommée et le cadre de l'UNIL est vraiment agréable !

### Quelques appréhensions par rapport à la première année...

La première année en HEC est réputée difficile. J'ai toutefois pu me rendre compte que la difficulté n'est pas vraiment liée à la matière en soi mais plutôt au changement de méthode de travail et à l'absence de contrôles réguliers. Cette différence par rapport au gymnase a pour conséquence que beaucoup d'étudiants ne se mettent à étudier que peu de temps avant les examens en juin et se retrouvent avec une charge de travail presque insurmontable. Je pense que si l'on s'investit dès le départ et si l'on ne laisse pas les choses s'accumuler, la première année est une étape tout à fait franchissable.

### Un contexte d'étude positif et peu compétitif contrairement aux idées reçues

L'ambiance est très positive, la plupart des étudiants sont déterminés et motivés par leurs études. On pense parfois qu'il y a beaucoup de rivalité entre les étudiants en HEC mais je ne l'ai pas ressentie. On travaille souvent en groupe et on s'entraide beaucoup. Je pense que pour s'intégrer, étant donné le nombre important d'étudiants, il faut faire preuve d'ouverture. Ne connaissant pas beaucoup de monde à Lausanne quand j'ai commencé mes études et aimant beaucoup organiser des activités, je me suis tout de suite inscrite au Comité HEC. Cela a constitué un bon moyen pour moi de rencontrer des gens et de m'investir dans la vie universitaire.

Découvrez d'autres portraits d'étudiants sur :  
[www.unil.ch/soc](http://www.unil.ch/soc)

## MASTERS

La Faculté des HEC propose six Maîtrises universitaires dans différents domaines de l'économie: management, économie politique, systèmes d'information, finance, comptabilité, contrôle et finance ainsi que sciences actuarielles. Certains de ces Masters sont enseignés totalement ou partiellement en anglais. Tous les Masters d'HEC peuvent conduire à la réalisation d'un doctorat et offrent d'excellents débouchés sur le marché du travail. A cela s'ajoutent deux Masters interdisciplinaires en Droit et économie et en Droit, criminalité et sécurité des technologies de l'information, permettant aux titulaires d'un Bachelor en économie d'acquérir des connaissances dans différents domaines du droit.

### maîtrise universitaire ès sciences en management (120 crédits ECTS)

Ce programme assure une formation de pointe pour les futurs managers. Après un semestre de tronc commun, les étudiants peuvent choisir une spécialisation en marketing, management international, management de la technologie, comportement organisationnel ou stratégie. Le 4<sup>e</sup> semestre est consacré à la rédaction d'un mémoire académique ou à un stage avec mémoire de stage.

ce master est enseigné principalement en anglais.

### maîtrise universitaire ès sciences en économie politique (120 crédits ECTS)

Ce programme consiste en deux premiers semestres de formation approfondie en théorie de l'économie et de perfectionnement dans l'utilisation des outils quantitatifs nécessaires. Le troisième semestre est consacré à la recherche appliquée. Il offre d'intéressantes perspectives de carrière; les gradués pourront, en effet, travailler dans des organisations publiques, dans de grandes sociétés privées ou pourront poursuivre une carrière académique dans des programmes doctoraux reconnus sur le plan international.

ce master est enseigné en anglais.

### maîtrise universitaire ès sciences en systèmes d'information (90 crédits ECTS)

Ce programme, construit sur deux plans, forme des spécialistes dans les technologies de l'information. Le premier plan consiste à proposer un panachage de cours en management des systèmes d'information et en ingénierie des systèmes d'information. Le second axe permet d'offrir à la fois de solides bases conceptuelles et un savoir-faire pratique liés aux systèmes d'information. Ceci permettra aux étudiants de naviguer aisément dans les différents niveaux d'abstraction que requièrent la conception, le déploiement et la gestion d'un système d'information.

ce master est enseigné principalement en français. organisé conjointement avec l'Institut des systèmes d'information de l'université de Neuchâtel.

### maîtrise universitaire ès sciences en finance (120 crédits ECTS)

Ce programme offre aux étudiants une excellente formation aux méthodes quantitatives leur permettant de comprendre les problèmes complexes des institutions financières. Il comprend un tronc commun sur un semestre, à l'issue duquel les étudiants doivent choisir une spécialisation en:

- \* Financial Engineering and Risk Management à Lausanne
- \* Wealth Management à Genève
- \* Financial Analysis à Neuchâtel

Le 4<sup>e</sup> semestre est consacré à la rédaction d'un mémoire académique ou à un stage avec mémoire de stage. Ce Master offre à ses participants un lien avec les banques suisses: certains professeurs sont membres du Swiss Finance Institute (SFI), fondation financée par les banques suisses.

ce master est enseigné en anglais. organisé conjointement avec les universités de Genève et Neuchâtel.

### maîtrise universitaire ès sciences en comptabilité, contrôle et finance (90 crédits ECTS\*)

Ce programme vise à former de futurs experts en comptabilité, contrôle, finance, audit et fiscalité. Les domaines de base du programme sont la comptabilité financière, le contrôle de gestion, la finance d'entreprise, l'audit externe et la fiscalité. Il est enseigné en collaboration avec l'Université de Genève et les grands cabinets d'audit qui recrutent chaque année les étudiants de ce programme.

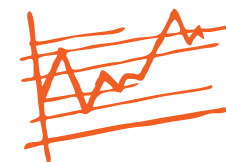
ce master est enseigné en français. organisé conjointement avec HEC Genève.

\* sous réserve d'adoption du règlement

### maîtrise universitaire ès sciences en sciences actuarielles (120 crédits ECTS)

Ce Master constitue une formation complète aux métiers de l'actuariat. Il est composé de cours spécialisés de théorie du risque, de processus stochastique, de mathématiques financières ainsi que de modèles financiers actuaires. De bonnes connaissances de gestion, d'économie et d'informatique sont également nécessaires pour assurer des compétences professionnelles adéquates. Ce Master est pour le moment unique en Suisse. Le 4<sup>e</sup> semestre est consacré à la rédaction d'un mémoire académique ou à un stage avec mémoire de stage.

ce master est enseigné en anglais.



## maîtrise universitaire en droit, criminalité et sécurité des technologies de l'information (90 crédits ECTS)

La Maîtrise universitaire en droit, criminalité et sécurité des technologies de l'information est le fruit d'une collaboration entre la Faculté de droit et des sciences criminelles, la Faculté des hautes études commerciales (HEC Lausanne) et l'École des sciences criminelles de l'Université de Lausanne. D'une architecture souple, cette formation pluridisciplinaire s'inscrit dans la continuité des études de base en droit, en sciences économiques et en science forensique (criminalistique). Son objectif est de permettre aux étudiants d'acquérir les compétences nécessaires pour appréhender les problèmes posés par les technologies de l'information de manière globale, que ce soit en termes juridiques, informatiques ou criminalistiques.

Les étudiants ont la possibilité d'obtenir une mention en:

- \* droit du commerce, droit du travail et sécurité sociale, droit public, droit international et comparé, droit privé et fiscal du patrimoine, droit du contentieux ou théorie juridique (pour les titulaires d'un Baccalauréat universitaire en Droit)
- \* renseignement et science forensique (pour les titulaires d'un Baccalauréat universitaire ès Sciences en science forensique)
- \* management et sécurité de l'information (pour les titulaires d'un Baccalauréat universitaire en sciences économiques).

Cette formation de deuxième cycle se conclut également par un travail de mémoire, consistant en une étude critique et pluridisciplinaire.

ce master est enseigné en français.

organisation: faculté des HEC, faculté de droit et des sciences criminelles et école des sciences criminelles de l'UNIL.

[www.unil.ch/dcs](http://www.unil.ch/dcs)

## maîtrise universitaire en droit et économie (90 crédits ECTS)

Organisé conjointement par la Faculté de droit et des sciences criminelles et HEC Lausanne, ce programme a pour objectif de compléter les formations initiales en droit, respectivement en sciences économiques, par une approche interdisciplinaire permettant aux étudiants issus de chacune de ces deux disciplines d'acquérir de très bonnes connaissances dans l'autre domaine. Le programme offre deux mentions alternatives: l'une axée sur la gestion, le droit des affaires et la fiscalité (M-DGF), l'autre sur les interactions entre le droit et l'économie (M-DER). Il existe en effet un besoin manifeste de professionnels alliant de fortes connaissances juridiques à la maîtrise des paramètres économiques. A l'heure où les compétences transversales sont de plus en plus importantes, la Maîtrise offre aux étudiants en droit, respectivement en sciences économiques, la possibilité d'acquérir un savoir pertinent dans l'autre domaine et de bénéficier ainsi d'une réelle formation complémentaire.

ce master est enseigné en français.

organisation: faculté de droit et des sciences criminelles et faculté des hautes études commerciales de l'UNIL.

[www.hec.unil.ch/mdegf](http://www.hec.unil.ch/mdegf)

## EXAMENS

### bachelors

Durant les 3 années d'études, les examens ont lieu à la fin de chaque semestre.

### masters

Des examens portant sur l'ensemble des matières enseignées ont lieu à la fin de chaque semestre. Le dernier semestre est réservé à la rédaction d'un mémoire.

## MOBILITÉ

Fidèle à sa vocation internationale et en complément aux accords internationaux de l'UNIL, HEC Lausanne a mis en place son propre réseau de collaborations privilégiées avec de nombreux partenaires étrangers.

Le programme d'échanges de la Faculté des HEC permet aux étudiants de passer un ou deux semestres dans une autre haute école ou université, lors de leur dernière année d'études de 1<sup>er</sup> cycle, ou, selon les cas, pendant leurs études de Master. Cette expérience enrichissante permet d'approfondir la maîtrise d'une langue étrangère et également de renforcer la capacité d'adaptation à un nouvel environnement, atouts indispensables dans le monde professionnel.

Avant son inscription définitive à l'université d'accueil, l'étudiant soumet une liste de cours au service de la mobilité de HEC Lausanne. En cas d'approbation, il a ainsi la certitude que les crédits des cours réussis seront validés à son retour dans le cadre de ses études à Lausanne. Si l'université d'accueil utilise le système de crédits ECTS, ceux-ci sont comptabilisés tels quels. Dans le cas contraire, les crédits seront convertis en tenant compte de la charge de travail d'un étudiant local. Les notes obtenues en mobilité sont converties et comptabilisées.

accords d'échanges HEC: [www.hec.unil.ch/echanges](http://www.hec.unil.ch/echanges)  
échanges et mobilité à l'UNIL: [www.unil.ch/echanges](http://www.unil.ch/echanges)

# INFORMATIONS PRATIQUES

## BIBLIOTHÈQUE

### bibliothèque de droit et sciences économiques (BDSE)

Les étudiants ont libre accès à la BDSE, annexe de la bibliothèque centrale de Dorigny située dans l'Internef. Ils y bénéficient de tous les services publics de la Bibliothèque cantonale et universitaire: prêt à domicile, photocopies, utilisation d'ordinateurs et travail sur place. De nombreuses ressources informatiques équipées de logiciels adaptés à l'économie sont disponibles, permettant un accès aux réseaux de documentation dans le monde entier.

[www.unil.ch/bcu](http://www.unil.ch/bcu)



### Est-il vrai qu'il faut être très doué en maths pour étudier les sciences économiques ?

Les étudiants qui s'inscrivent en sciences économiques sous-estiment souvent l'importance des branches scientifiques dans la formation. En première année, les enseignements en mathématiques, statistiques, comptabilité et informatique représentent pourtant plus des deux tiers du programme. Essentielles à la bonne compréhension des phénomènes économiques, ces disciplines restent importantes tout au long du cursus, dans une proportion plus ou moins grande suivant l'orientation choisie.

D'une manière générale, il est donc préférable de ne pas être « allergique » aux maths si on choisit des études en sciences économiques. Pour éviter de se sentir trop vite dépassé, notamment si on n'a pas suivi une filière scientifique au gymnase, il est recommandé d'assimiler la matière de façon très régulière, en participant activement aux cours et séances d'exercices proposés par la Faculté.

Le contrôle intermédiaire est en outre un excellent moyen d'évaluer son niveau en cours d'année et d'assurer ainsi une préparation efficace aux examens.

## ASSOCIATIONS ET ORGANISATIONS

**Plusieurs associations d'étudiants contribuent au rayonnement d'HEC Lausanne, permettant ainsi aux étudiants de franchir, pendant leurs études déjà, l'étape de la mise en pratique de leurs connaissances.**

### Le réseau alumni d'HEC : Association des gradués

Forte de plus de 7'500 membres, l'Association est présente sur tous les continents, grâce aux nombreuses entreprises et institutions comptant dans leurs rangs des diplômés d'HEC Lausanne, au niveau des cadres particulièrement. L'Association des gradués a deux buts principaux: assurer les relations entre les gradués et la Faculté; soutenir cette dernière dans sa mission et ses efforts de développement en lui fournissant un réseau unique de relations dans les divers domaines où elle œuvre.

[www.gradueshec.ch](http://www.gradueshec.ch)

### comité des étudiants HEC

Conditions avantageuses d'achat de matériel et de documentation, moments de détente (organisation du bal HEC), activités sportives comme la course de voile CCEDHEC, contacts avec le monde économique: ce sont là quelques-unes des prestations du Comité des étudiants HEC. Trait d'union entre étudiants et enseignants, il offre une large palette de « produits » donnant à la vie d'étudiant HEC une dimension dépassant largement le cadre des seuls plans d'études.

[www.comite.ch](http://www.comite.ch)

### AIESEC

L'Association internationale d'étudiants en sciences économiques et commerciales (AIESEC), la plus grande organisation d'étudiants au monde, est bien sûr présente à l'UNIL. Envie de partir en stage à l'étranger? Avec AIESEC, c'est possible. Envie de participer à l'organisation d'événements ambitieux? L'AIESEC vous offre là encore de larges possibilités, avec ses « Career Days » (le forum emploi de l'université) ou le Global Village (la plus grande manifestation multiculturelle du campus). Chacun peut en outre y créer son propre projet sur un sujet choisi (exemple de projets déjà réalisés: investissement éthique, commerce équitable).

[www.aiesec.ch](http://www.aiesec.ch)

### junior entreprise – hec

La Junior Entreprise-HEC (JE-HEC) est une véritable entreprise de service. Elle réalise le souhait de tout étudiant: expérimenter la théorie acquise sur les bancs de l'université. A cet effet, la JE-HEC obtient des mandats d'études de la part d'entreprises, d'organismes privés ou publics dans de multiples domaines. Ces mandats sont conduits par des équipes d'étudiants qui agissent comme des consultants professionnels, acquérant ainsi une expérience pratique particulièrement fructueuse.

[www.jehec.ch](http://www.jehec.ch)

### hec – espace entreprise

Cette association, gérée par un groupe d'étudiants, recense les possibilités d'activité professionnelle dans la région lémanique. En étroite relation avec de nombreuses PME et multinationales, elle fournit des stages ou emplois à temps partiel aux étudiants désireux de mettre en pratique les connaissances académiques acquises pendant leur cursus. Chaque année, l'association organise le prix Strategis en Suisse romande, décerné à une PME pour son management de qualité.

[www.hec-espace-entreprise.ch](http://www.hec-espace-entreprise.ch)

### start – Lausanne

Cette association d'étudiants a pour mission première de stimuler et de promouvoir l'entrepreneuriat, l'innovation et la créativité dans l'environnement académique suisse et européen. Elle propose ainsi, en plus de documents et applications téléchargeables, un service de conseil complet aux entreprises.

[www.startlausanne.org](http://www.startlausanne.org)

### phdnet

Le PhDnet est l'association regroupant les doctorants de HEC Lausanne. Elle se veut un réseau d'échange d'informations dont l'objectif principal est d'offrir un canal de communication entre les doctorants. Le PhDnet organise également de nombreuses activités extra-académiques pour resserrer les liens entre ses membres.

[www.hec.unil.ch/phdnet](http://www.hec.unil.ch/phdnet)



## ADRESSES UTILES

| responsable  | adresse                   | téléphone  | fax  | web - courriel   |
|--|---------------------------|--|--|--|
| <b>Décanat</b><br>Prof. Daniel Oyon, doyen   | Internef, 1015 Lausanne   | +41 (0)21 692 33 40 (secr.)  | +41 (0)21 692 33 05                        | <a href="http://www.hec.unil.ch">www.hec.unil.ch</a><br>Daniel.Oyon@unil.ch  |
| <b>Mobilité des étudiants</b><br>Chargée des relations internationales<br>Mme Isabelle Schmid  | Internef<br>1015 Lausanne | +41 (0)21 692 36 85  | +41 (0)21 692 33 05                        | hecinternational@unil.ch   |
| Assistante mobilité<br>Mme Ines Rosati   | Internef<br>1015 Lausanne | +41 (0)21 692 33 08  | +41 (0)21 692 33 05                        | Ines.Rosati@unil.ch  |
| <b>Services de l'administration centrale</b><br>Réception et information<br>M <sup>me</sup> Marcelle Aprile  |                           | +41 (0)21 692 33 00  | +41 (0)21 692 33 05                        | Marcelle.Aprile@unil.ch  |
| Gestion des étudiants<br>Bachelor: M <sup>me</sup> Corinne Delapierre<br>Graduate school/admissions:<br>M <sup>me</sup> Sylvie Grin Van Hamel<br>M <sup>me</sup> Magaly Gasser<br>Graduate school/examens:<br>M <sup>me</sup> Michèle Claude | Internef<br>1015 Lausanne | +41 (0)21 692 33 50<br>+41 (0)21 692 33 09<br>+41 (0)21 692 33 10<br>+41 (0)21 692 33 13 | +41 (0)21 692 34 95                        | Corinne.Delapierre@unil.ch<br>Sylvie.GrinVanHamel@unil.ch<br>Magaly.Gasser@unil.ch<br>hecmasters@unil.ch<br>Michele.Claude@unil.ch |
| Horaires et stages<br>M <sup>me</sup> Isabelle Sutherland  | Internef<br>1015 Lausanne | + 41 (0)21 692 33 04   | +41 (0)21 692 33 05                        | Isabelle.Sutherland@unil.ch  |
| Communication et conseil aux études<br>M <sup>me</sup> Carole Bonardi  | Internef<br>1015 Lausanne | +41 (0)21 692 33 11  | +41 (0)21 692 33 05                        | Carole.Bonardi@unil.ch   |
| Examens d'admission (candidats sans maturité)<br>M <sup>me</sup> Marcelle Aprile   | Internef<br>1015 Lausanne | +41 (0)21 692 33 00  | +41 (0)21 692 33 05                        | Marcelle.Aprile@unil.ch  |
| Programme doctoral<br>M <sup>me</sup> Jacqueline Montrone  | Internef<br>1015 Lausanne | +41 (0)21 692 33 66  | +41 (0)21 692 33 05                        | Jacqueline.Montrone@unil.ch  |
| Help-desk<br>informatique  | Internef<br>1015 Lausanne | +41 (0)21 692 34 17  | +41 (0)21 692 33 05<br>+41 (0)21 692 34 95 |  |
| Equivalences<br>Bachelor: M <sup>me</sup> Valérie Hadjeres<br>Master: M <sup>me</sup> Sylvie Grin van Hamel  | Internef<br>1015 Lausanne | +41 (0)21 692 34 02<br>+41 (0)21 692 33 09   | +41 (0)21 692 33 05                        | Valerie.Hadjeres@unil.ch<br>Sylvie.GrinVanHamel@unil.ch  |
| Formation continue<br>Prof. Daniel Oyon  | Internef<br>1015 Lausanne | +41 (0)21 692 33 40  |  | Daniel.Oyon@unil.ch  |

