

# étudier en faculté des HEC

comment se préparer aux examens de première année? faut-il une bonne base préalable en maths pour réussir? vous vous apprêtez à commencer votre première semaine en tant qu'étudiant à la faculté des hautes études commerciales et plusieurs questions se bousculent dans votre esprit... vous trouverez ici des conseils pratiques qui vous aideront à faire vos premiers pas d'étudiant.

| le savoir vivant |

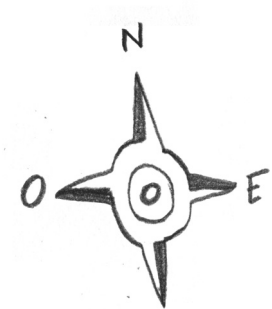
## je commence l'UNIL: comment m'y retrouver?

L'UNIL propose diverses prestations aux nouveaux étudiants:

- \* **Journée d'accueil**  
*Vendredi avant la rentrée. Informations envoyées à chaque nouvel étudiant.*  
Présentation des services de l'UNIL et des associations d'étudiants.
- \* **Cours sur les méthodes de travail**  
*Semaine précédant la rentrée. Informations envoyées à chaque nouvel étudiant.*  
Comment prendre des notes efficaces, mémoriser ou préparer des examens.
- \* **Guide pratique**  
Edité par le Service des affaires socio-culturelles, il offre une quantité d'informations utiles sur le logement, les bourses, les différents services aux étudiants et doctorants. Consultez également la rubrique «futurs étudiants» du site central.

A ne pas manquer:

- \* **Séance d'information de la Faculté**  
*Après-midi de la Journée d'accueil.* Présentation de la Faculté et infos pratiques pour vous aider à planifier vos études.



## quelques conseils pratiques pour bien démarrer

### Internetunil

Il est indispensable que vous activiez rapidement l'accès personnel que le Centre informatique (CI) fournit à chaque étudiant. De nombreuses informations essentielles transitent par le portail MyUnil. De plus, dès que votre accès sera activé, vous disposerez d'un crédit initial d'impression de 300 pages, pour imprimer gratuitement des supports de cours ou travaux personnels depuis une borne PrintUnil. Vous trouverez des imprimantes à l'Anthropole, à l'Amphimax, à l'Internef et à l'Amphipôle.

Le Centre informatique propose également aux étudiants des logiciels à télécharger ainsi que des cours gratuits sur l'utilisation de logiciels de bureautique, des ressources informatiques de l'UNIL et de l'Internet.

▷ [www.unil.ch/ci](http://www.unil.ch/ci)

### Bibliothèques

Vous ne pourrez vous en passer durant vos études, il est donc indispensable de savoir comment vous y retrouver. La Bibliothèque cantonale universitaire (BCU) propose aux étudiants des cours d'introduction à la recherche documentaire ainsi que des cours plus spécialisés par discipline: présentation des principales bibliographies et ressources électroniques liées à la discipline, méthodologie de la recherche documentaire.

Renseignements et catalogue de la BCU:

▷ [www.unil.ch/bcu](http://www.unil.ch/bcu)

Vous aurez aussi accès à la Bibliothèque de droit et de sciences économiques (BDSE), située à l'Internef. Vous pourrez y emprunter des livres, faire des photocopies, et utiliser les ordinateurs à disposition pour accéder à de nombreuses ressources en ligne dans le domaine de l'économie

### Matériel, photocopies

Vous aurez besoin d'une calculatrice pour certains cours et examens: des modèles étant imposés, veillez à consulter les informations communiquées au début de l'année académique. Le comité HEC fournit certains modèles de calculatrices pour un prix modique, ainsi que des photocopies «officiels». Ce sont des résumés de certains sujets ou cours réalisés par des étudiants, qui peuvent être utilisés en complément à vos notes et aux photocopies officiels, c'est-à-dire réalisés par les professeurs.

## Les études en HEC, c'est...

- \* Environ **550 nouveaux étudiants** chaque année;
- \* **2 Baccalauréats universitaires ès Sciences**, en management et en économie politique;
- \* **6 Maîtrises universitaires ès Sciences** en management, économie politique, finance, comptabilité, contrôle et finance, systèmes d'information et sciences actuarielles;
- \* **2 Maîtrises universitaires interdisciplinaires**: Droit, criminalité et sécurité des technologies de l'information; Droit et économie;
- \* **26h de cours** par semaine au premier semestre (cours, TP);
- \* **2 ans de tronc commun** en Bachelor avec des cours imposés; l'orientation en management ou économie politique est choisie en début de 3<sup>e</sup> année.

▷ [www.hec.unil.ch](http://www.hec.unil.ch)

## Le conseil de...

corinne delapierre, responsable des examens de bachelor

«Un conseil vital pour la réussite de votre Bachelor en HEC: rendez-vous très régulièrement sur votre boîte mail unil.ch! Vous serez ainsi au courant des messages importants de l'administration. Ces informations primordiales pour vos études vous éviteront bien des problèmes dans le déroulement de votre cursus.»

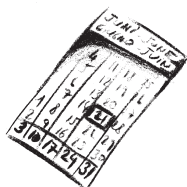
## des études en HEC: à quoi dois-je m'attendre?

Le programme de Bachelor est composé de 3 modules, étendus sur un minimum de 3 ans et un maximum de 5 ans.

Les deux premiers modules sont composés de cours et TP obligatoires. Le premier module, très théorique, est principalement axé sur les maths, l'analyse, et la comptabilité: le programme est dense et il ne faut pas négliger l'importante charge de travail personnel qui s'y ajoute. Cette première année vise à acquérir les outils de base, indispensables pour la suite des études.

La spécialisation intervient en 3<sup>e</sup> année, le 3<sup>e</sup> module, où vous aurez deux orientations à choisir: management ou économie politique.

Après l'obtention du Bachelor, vous pourrez vous présenter à l'admission dans l'un des six Masters of Science proposés par la Faculté des HEC ou dans l'un des deux Masters interdisciplinaires



## peut-on réussir en HEC sans avoir choisi une orientation scientifique au gymnase?

Les enseignements en mathématiques, statistiques, comptabilité et informatique représentent plus des deux tiers du programme de 1<sup>re</sup> année. Essentielles à la bonne compréhension des phénomènes économiques, ces disciplines restent importantes tout au long du cursus, dans une proportion plus ou moins grande suivant l'orientation choisie. Une bonne base préalable et un intérêt marqué pour les mathématiques constituent donc un avantage certain mais ne sont pas décisifs pour le succès de vos études.

Pour éviter de se sentir dépassé, il est recommandé d'assimiler la matière de façon très régulière, en participant activement aux cours et séances d'exercices proposés par la Faculté. La participation aux tests intermédiaires en mathématiques est vivement conseillée, car ils permettent d'évaluer son niveau et donnent une bonne opportunité de se retrouver en situation d'examen.



## tout savoir sur les examens

Vous aurez des examens obligatoires à la fin de chaque semestre et ces sessions ne peuvent pas être fractionnées. Faites attention aux délais, car les inscriptions se font très tôt dans le semestre: en octobre pour la session de janvier et en mars pour la session de juin.

En 1<sup>re</sup> année, les examens se font uniquement sous forme écrite. La série d'examens est réussie si vous obtenez une moyenne supérieure ou égale à 4, avec un maximum de 3 points négatifs. Dans le cas où vous dépassez 3 points négatifs, ou que votre moyenne est supérieure ou égale à 3 mais inférieure à 4, vous êtes en échec partiel; dans ce cas, vous avez le droit à une seconde tentative pour réussir la série. L'échec sera par contre définitif si la moyenne obtenue est inférieure à 3.

Veillez à bien comprendre le règlement des examens et à le consulter systématiquement. Consultez aussi attentivement les horaires de cours sur internet, mis à jour juste avant le début du semestre: en sélectionnant les liens des différentes matières, vous avez accès à leurs objectifs et à la manière dont elles sont évaluées.

▷ [www.hec.unil.ch/hec/bachelor/horaires](http://www.hec.unil.ch/hec/bachelor/horaires)

## Les conseils de...

**Arlinda Aexhaj, étudiante**

«Vous serez confrontés à beaucoup de matière dès le départ. Il faut donc s'assurer d'être à jour et ne pas penser que vous aurez le temps de rattraper plus tard. Pour cela, il est très important de faire les exercices et d'être concentré pendant les cours. Les exemples que vous aborderez pendant les cours de Droit représentent une grande majorité des questions d'examen; tout ne figure pas dans le polycopié. Je vous encourage aussi vivement à participer aux heures de laboratoire, car c'est l'occasion de faire des exercices et de poser des questions. Si vous avez des difficultés à suivre, ne tardez pas à prendre des cours d'appuis. Mais n'oubliez pas non plus de vous accorder un moment pour faire un peu de sport, ce qui vous aidera à mieux vous concentrer pendant vos études!»

# 2 ÷ 5

## Le point de vue de...

**Ann van Ackere, professeur ordinaire**

«Il est vraiment nécessaire de commencer à étudier dès le premier jour, il ne faut pas attendre que le travail s'accumule. Vous augmenterez ainsi fortement vos chances de réussite. Si vous avez des doutes, profitez de la présence des assistants, qui sont très disponibles. Utilisez aussi les supports informatiques mis à disposition pour les différents cours.»

## si vous avez des doutes...

Vous pouvez demander à changer de faculté jusqu'au **30 septembre 2011** (sauf pour médecine et sciences du sport), sous réserve de remplir les conditions d'inscription de la nouvelle faculté. Formulaire à remplir sur le site web du Service des immatriculations: [www.unil.ch/immat](http://www.unil.ch/immat) > Formulaires > Demande de transfert de faculté.

Si vous hésitez à changer d'orientation, venez en discuter dans les permanences du Service d'orientation et conseil.

Vous pouvez aussi prendre rendez-vous avec un conseiller en orientation en cas de difficultés d'adaptation à la vie universitaire ou de problèmes de méthode de travail.

Unicentre, UNIL / Tél. 021 692 21 30  
Ouvert tous les jours 10h-16h  
[orientation@unil.ch](mailto:orientation@unil.ch)

▷ [www.unil.ch/soc](http://www.unil.ch/soc)

## Le comité HEC

Le Comité des étudiants HEC est l'association principale des étudiants HEC. Elle a pour but de faciliter la vie des étudiants au sein de l'UNIL et de faire le lien entre les étudiants et les enseignants. Vous y trouverez du matériel de cours, des photocopies officieuses et des livres à prix avantageux. Le Comité organise également des événements tels que des conférences et des soirées qui permettent aux étudiants de se rencontrer dans un autre cadre. Durant les permanences journalières du Comité, vous aurez la possibilité de poser toutes vos questions relatives aux cours, aux examens et aux règlements. Des étudiants de différentes années et orientations répondront à vos questions et vous feront volontiers partager leur expérience.

▷ [www.comite.ch](http://www.comite.ch)

## Associations et organisations

### Junior entreprise HEC

Fonctionne comme une entreprise de service qui permet aux étudiants d'expérimenter les acquis théoriques en réalisant des mandats d'études pour des entreprises.

▷ [www.jehec.ch](http://www.jehec.ch)

### Start - Lausanne

Propose des cours de soutien aux étudiants de 1<sup>re</sup> année HEC.

▷ <http://startlausanne.ch>

### AIESEC

Plateforme internationale d'étudiants qui donne entre autres la possibilité d'effectuer des stages à l'étranger.

▷ [www.aiesec.ch/lausanne](http://www.aiesec.ch/lausanne)

### Autres associations:

▷ [www.hec.unil.ch/hec/etudiants/associations](http://www.hec.unil.ch/hec/etudiants/associations)

## Réussir ses études

Le passage du gymnase à l'université représente un saut important et il est tout à fait normal d'être un peu perdu au début de ses études. Ci-dessous quelques conseils pour doper vos chances de succès:

- \* **Planifiez votre travail:** contrairement au gymnase où l'unité de travail est la semaine, voire le mois, les études en HEC s'organisent semestriellement.
- \* **Travaillez et révisez vos notes régulièrement.** Ne vous laissez pas déborder par la masse de travail et pensez à assimiler progressivement la matière. Ne vous inquiétez pas si vous êtes perdu en début d'année et ne comprenez pas immédiatement la logique d'un cours: tout finira peu à peu par se mettre en place.
- \* **Lisez les livres conseillés au fur et à mesure** pour prendre le temps d'y réfléchir et d'établir des liens avec la matière traitée aux cours. Il est conseillé de rédiger des fiches de résumé, qui ne se perdent pas dans les détails mais qui synthétisent les points essentiels. Attention, chaque livre doit être traité différemment: les objectifs de lecture ne sont pas les mêmes suivant la nature de l'ouvrage.
- \* Utilisez des **méthodes de travail actives:** discutez, travaillez en groupe pour échanger vos points de vue, vos questions. Sollicitez les conseils des étudiants avancés, assistants ou professeurs, soyez curieux.
- \* Essayez de vous fixer des **objectifs de formation et professionnels réalistes et motivants**, qui tiennent compte de vos intérêts et capacités.
- \* **Intégrez-vous à la vie de l'UNIL** en profitant des nombreux services qu'elle vous offre: associations d'étudiants, sport, activités culturelles ou religieuses, sont autant d'occasions d'enrichir votre parcours tout en développant vos intérêts. La presse universitaire (« Uniscope », « L'Auditoire », « Allez savoir », le site central de l'UNIL) vous tiendra informés des manifestations organisées sur le site.

## Partir en séjour mobilité...?

Les étudiants en HEC ont la possibilité de suivre un ou deux semestres d'études dans une autre université, en Suisse ou à l'étranger, au cours de la 3<sup>e</sup> année du Bachelor ou en Master.

La préparation et l'organisation des séjours de mobilité doivent se faire dès l'automne ou l'hiver qui précède le départ, en fonction de la destination choisie et des délais de postulation. Durant le séjour de mobilité, l'étudiant reste immatriculé à l'UNIL et reçoit un soutien financier.

Ces séjours sont extrêmement enrichissants, tant sur le plan des études que sur le plan personnel: c'est l'occasion de s'ouvrir à d'autres méthodes d'enseignement et de recherche, d'approfondir ses connaissances linguistiques, de développer sa capacité d'adaptation - des compétences appréciées sur le marché de l'emploi!

L'étudiant soumet une liste des cours qu'il envisage de suivre à l'étranger au service de mobilité HEC. En cas d'approbation, les crédits obtenus pour les cours réussis seront automatiquement validés à son retour. Pour plus d'informations, contactez la chargée des relations internationales de la Faculté des HEC, Madame Isabelle Schmid, à l'adresse suivante: [hecinternational@unil.ch](mailto:hecinternational@unil.ch)

Toutes les informations sur les programmes d'échange de l'Unil:

▷ [www.unil.ch/echanges](http://www.unil.ch/echanges)

## Effectuer un stage ou apprendre les langues pendant les études?

La Faculté des HEC accorde des crédits pour un stage et/ou des cours de langue effectués pendant la 3<sup>e</sup> année de Bachelor, dans le cadre des cours à option.

### Stage

Vous pouvez obtenir 6 crédits ECTS en réalisant un stage en entreprise, d'une durée minimale de 8 semaines à temps plein. Ce stage doit faire l'objet d'une convention de stage signée par l'entreprise, un professeur qui accepte d'évaluer le stage, le professeur responsable du Bachelor, et vous-même. Il sera suivi d'un rapport de stage.

▷ [www.hec.unil.ch/hec/bachelor/stages](http://www.hec.unil.ch/hec/bachelor/stages)

### Langues

Vous pouvez faire reconnaître vos compétences linguistiques à raison de 12 crédits maximum (dont 6 maximum dans une même langue). Ces compétences doivent être attestées par la réussite d'un cours dispensé par le Centre de langues de l'UNIL ou l'obtention d'un diplôme international. Les langues reconnues sont: anglais, allemand, espagnol, italien, russe, chinois et japonais.

▷ [www.hec.unil.ch/hec/bachelor/general](http://www.hec.unil.ch/hec/bachelor/general)

## Améliorer ses travaux écrits

Si vous ne vous sentez pas très à l'aise dans votre expression écrite, profitez du séminaire «Ecrits académiques» proposé par l'Ecole de français langue étrangère et ouvert à tous.

### Je ne suis pas francophone...

Vous êtes tessinois, alémanique ou venez de l'étranger et ne parlez pas encore très bien le français? N'hésitez pas à le signaler à vos enseignants et indiquez sur votre copie d'examen que vous n'êtes pas de langue maternelle française.

En tant que non-francophone, vous avez également accès au cours d'«Exercices de français juridique» dispensé par l'EFLE.

▷ [www.unil.ch/fle](http://www.unil.ch/fle)

## et après?

On considère que des études universitaires complètes sont composées du Bachelor et du Master. Au terme du Bachelor en management ou en économie politique, vous aurez acquis des connaissances théoriques et des compétences techniques dans les différents domaines de l'économie (comptabilité, statistiques, économie politique, marketing, etc.). Vous posséderez également les bases scientifiques, méthodes de travail et outils d'analyse essentiels à la poursuite des études. C'est en effet au niveau du Master que vous pourrez vous spécialiser dans un domaine qui vous attire particulièrement, mais aussi vous ouvrir à l'interdisciplinarité ou envisager une réorientation.

Les Bachelors en management et économie politique vous ouvrent indifféremment la porte de tous les Masters proposés par la Faculté des HEC, y compris le Master interdisciplinaire en Droit, criminalité et sécurité des technologies de l'information et le Master en Droit et économie.

### Quels sont les débouchés?

A l'issue de l'un des Masters, l'étudiant aura acquis un bagage de connaissances et un savoir méthodologique suffisants pour s'insérer professionnellement. Les débouchés sont multiples et varient selon le Master choisi: ils vont de la carrière académique à des postes dans des secteurs très différents comme le milieu financier et économique, le management d'entreprise, les organisations internationales, les assurances, les banques ou encore les administrations.

## comment étudier futé?

Il revient à chaque étudiant de construire son propre projet afin de préparer son insertion professionnelle. Voici quelques conseils pour étoffer votre parcours:

- \* **Etablissez des liens entre votre formation et votre objectif professionnel.**  
En choisissant un sujet de séminaire ou de recherche en relation avec votre projet, vous montrerez non seulement votre intérêt pour le domaine mais pourrez aussi attester de connaissances approfondies dans celui-ci. Essayez de combiner votre travail de recherche avec un travail de terrain (stage, enquête, entretiens, etc.).
- \* **Faites des stages, des mandats, des remplacements.**  
Les activités exercées en marge des études sont un excellent moyen de s'initier au monde du travail et de développer un réseau de contacts.
- \* **Engagez-vous au niveau associatif (bénévolat), développez vos loisirs et passions.**  
Une bonne façon d'acquérir des responsabilités et de développer ainsi des compétences transférables sur le marché de l'emploi. Un moyen aussi de personnaliser son parcours tout en faisant preuve d'ouverture d'esprit et de dynamisme.
- \* **Développez vos compétences linguistiques et informatiques.**  
Inutile de rappeler l'importance de celles-ci dans le monde du travail. Diverses possibilités s'offrent à vous: séjours mobilité, cours au centre de langues et au centre informatique de l'UNIL, etc.

## infos pratiques

Vous trouverez l'essentiel des informations sur le site de la Faculté et sur ceux des différents services aux étudiants. Pour des besoins spécifiques ou des questions pointues, contactez les responsables suivants.

### Vous cherchez des informations sur...

- \* ...les horaires, salles de cours
- \* ...les règlements d'études, les examens: dates, inscriptions, etc.
- \* ...d'autres questions relatives aux Bachelors
- \* ...les équivalences
- \* ...l'organisation du plan d'études
- \* ...l'inscription à un séjour mobilité
  
- \* ...les changements de Faculté, demandes de congé
- \* ...des conseils d'étudiants avancés
- \* ...les stages de Bachelor
- \* ...les possibilités de stage en Suisse ou à l'étranger
- \* ...les études à l'UNIL en général
- \* ...les débouchés professionnels

### Personnes de contact

Gestion des Bachelors  
Gestion des Bachelors  
  
Gestion des Bachelors  
Bureau des équivalences  
Conseillère aux études  
Chargée des relations internationales  
Service des immatriculations  
Comité HEC  
Gestion des Bachelors  
Administration des stages HEC  
Service d'orientation et conseil  
Service d'orientation et conseil

## aide au passage à l'emploi

L'association d'étudiants de la Faculté des HEC gère une plateforme spécifique qui propose des stages et des emplois dans des secteurs tels que la finance, le marketing ou l'informatique de gestion.

▷ [www.hec-espace-entreprise.ch](http://www.hec-espace-entreprise.ch)

HEC Lausanne accueille également un bureau de placement qui a pour but de faciliter l'accès au monde du travail pour les étudiants.

▷ [www.careerworld.ch](http://www.careerworld.ch)

Diverses prestations d'aide au passage à l'emploi sont proposées par le Service d'orientation et conseil:

- \* Permanences d'information sur les études et débouchés
- \* Permanences emploi
- \* Ateliers emploi
- \* Programme de stage Unistages
- \* Programme Unimentorat

▷ [www.unil.ch/soc](http://www.unil.ch/soc)



## adresses utiles

### Secrétariat HEC: réception et information

Mme Marcelle Aprile  
Internef (bureau 317)  
Tél: 021 692 33 00  
[hec@unil.ch](mailto:hec@unil.ch)

### Gestion des bachelors / examens

Mme Corinne Delapierre  
Internef (bureau 305)  
Tél: 021 692 33 50  
[Corinne.Delapierre@unil.ch](mailto:Corinne.Delapierre@unil.ch)

### Bureau des équivalences

Mme Valérie Hadjeres  
Internef (bureau 304)  
Tél: 021 692 34 02  
[Valerie.Hadjeres@unil.ch](mailto:Valerie.Hadjeres@unil.ch)

### Conseillère aux études

Mme Carole Bonardi  
Internef (bureau 146)  
Tél: 021 692 33 11  
[Carole.Bonardi@unil.ch](mailto:Carole.Bonardi@unil.ch)

### [www.orientation.ch](http://www.orientation.ch)

Site de l'orientation scolaire et professionnelle suisse. Vaste répertoire de formations et professions.

Sous réserve de modifications. Seuls les textes réglementaires font foi.

Rédaction: Service d'orientation et conseil - Anne Skira et Magali Monnier \* Illustrations: Unicom

Réalisation et diffusion: Service d'orientation et conseil - Université de Lausanne \* Juillet 2011

Pour des raisons de commodité de lecture, nous avons renoncé à féminiser les catégories de personnes. Merci de votre compréhension.