



# Annuaire statistique 2014-2015

Direction - Système d'Information et Statistiques (UNISIS)  
Tél. +41 21 692 28 70 - Fax.+41 21 692 28 71  
[unisis@unil.ch](mailto:unisis@unil.ch)  
[www.unil.ch/unisis](http://www.unil.ch/unisis)

## Tables des matières

1. Introduction .....	5
1.1. Remarques préliminaires .....	7
1.2. Commentaire général sur les statistiques 2014 .....	7
1.3. Subdivisions .....	9
1.4. Glossaire .....	10
1.5. Données démographiques .....	11
2. Etudiants inscrits au semestre d'automne .....	13
3. Inscriptions des étudiants dans les programmes de Bologne .....	25
4. Nouveaux étudiants .....	31
5. Grades décernés .....	41
6. Mobilité .....	49
7. Données du personnel .....	53
8. Données budgétaires .....	67
9. Formation continue .....	75
10. Bibliothèque universitaire .....	79



## **1. Introduction**



## 1.1. Remarques préliminaires

En ce qui concerne les statistiques relatives aux étudiants (chapitres 2 à 4), nous rappelons que seuls sont comptabilisés les étudiants réguliers, en congé ou à temps partiel, ainsi que les étudiants de l'UNIL en séjour mobilité dans une autre université. Les auditeurs, les étudiants en échange à l'UNIL ou effectuant une partie de leur cursus à l'UNIL tout en étant immatriculés dans une autre université ne sont pas pris en compte dans ces chapitres (ils ne sont pas comptabilisés par l'OFS). Les statistiques du chapitre 6 sont entièrement dédiées au thème des séjours de mobilité.

Les étudiants qui effectuent une mise à niveau avant de commencer un master, sont inclus dans le niveau «Maîtrise» (tableaux des chapitres 2 à 4). Le niveau nommé «Sans titre» regroupe les étudiants qui ne visent pas de titre à l'UNIL mais qui sont comptabilisés par l'OFS.

Une version électronique de l'annuaire ainsi que tous les tableaux y figurant (format excel) sont disponibles sur [www.unil.ch/statistiques](http://www.unil.ch/statistiques). A cette adresse vous trouverez également d'autres statistiques telles que le taux de réussite, le taux d'insertion professionnelle ou encore les résultats d'une enquête sur la mobilité des étudiants entre le bachelor et le master (enquête BAMA).

Toute question ou remarque peut être adressée à: [unisis@unil.ch](mailto:unisis@unil.ch).

## 1.2. Commentaire général sur les statistiques 2014

En 2014, l'UNIL comptait 14'165 étudiant-e-s, soit 522 de plus qu'en 2013, représentant 3.8% de croissance. Une croissance moins prononcée que celle de 2012 à 2013, mais légèrement plus marquée que la moyenne des années 2004 à 2014 (env. 3%).

Depuis 2013, les statistiques précisent les effectifs des étudiant-e-s qui réalisent un Master of Advanced Studies (MAS) dans le cadre de la Fondation pour la Formation Continue UNIL-EPFL (FCUE). Ces derniers ne sont plus comptabilisés dans les sept facultés que compte l'UNIL.

Depuis 2010, le calcul des équivalents plein-temps (EPT) de personnel tient compte de tous les contrats actifs entre le 1er janvier et le 31 décembre. En revanche, le calcul du nombre de personnes se base sur les effectifs du 31 décembre uniquement. Ces modifications sont conformes aux adaptations demandées par l'OFS.

En vertu de la Loi sur l'Université de Lausanne (LUL), l'UNIL dispose depuis 2005 d'une enveloppe budgétaire globale. Celle-ci est composée de la subvention cantonale, de la subvention de la Confédération en vertu de la Loi sur l'aide aux universités (LAU), des produits résultant de l'Accord intercantonal sur le financement des universités (AIU), des taxes d'études des étudiants et d'autres produits divers. Le budget relatif à la mise à disposition de l'infrastructure immobilière (construction et entretien lourd de bâtiments), qui est à la charge de l'Etat de Vaud, n'est pas inclus dans l'enveloppe.

La statistique financière diffère des comptes de l'UNIL sur le fait qu'elle ne prend pas en considération les opérations non-monétaires telles que les pertes, moins-values, amortissements, attributions à des fonds et dissolutions de fonds. En 2014, la source de financement «Subvention Etat de Vaud» comprend la subvention cantonale à l'UNIL (montant brut de Frs 289'744'000.00), augmentée d'une dissolution du Fonds de réserve et d'innovation (FRI, Frs. 1'319'175.72) et diminuée des attributions à d'autres fonds (Frs 4'927'498).

Depuis l'exercice 2007, les coûts liés aux tâches d'enseignement et de recherche dans le domaine de la médecine clinique sont portés au budget de l'Université. A ce titre, l'UNIL

verse au CHUV une subvention annuelle, pour un montant de 116.56 millions de francs en 2014.

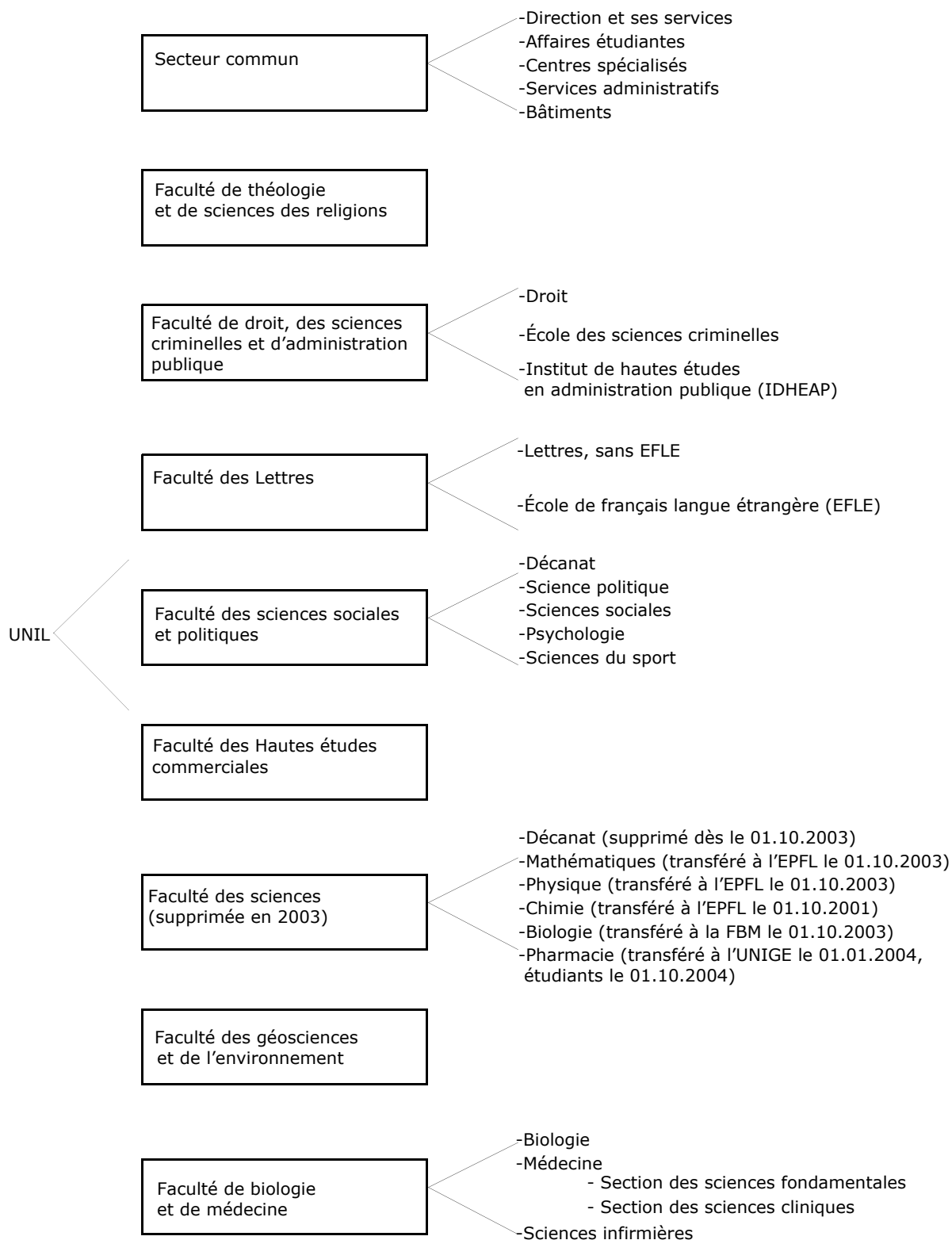
Depuis 2014, l'Institut des hautes études en administration publique (IDHEAP) est inclus dans la faculté de Droit, Sciences criminelles et Administration publique et n'est donc plus une institution associée. En 2014, l'ensemble des institutions associées à l'Université de Lausanne comprend la Fondation suisse pour la recherche en sciences sociales (FORS), la Fondation pour la formation continue UNIL-EPFL (FCUE) et le Centre du droit de l'entreprise (CEDIDAC). Les dépenses liées à ces dernières s'élèvent à Frs 24'890'398.

Le Fonds de réserve et d'innovation (FRI) a enregistré une diminution de Frs 1'319'175.72, le solde passant ainsi de Frs 40'146'630.67 au 31 décembre 2013 à Frs 38'827'454.95 au 31 décembre 2014.

En 2015, l'UNIL a adopté une nouvelle norme comptable avec effet rétroactif : le modèle comptable harmonisé MCH2. Dans la comptabilité 2014 cette nouvelle norme produit notamment des conséquences sur la présentation des montants neutralisés.



### 1.3. Subdivisions



## 1.4. Glossaire

AIU	Accord intercantonal universitaire
CEDIDAC	Centre du droit de l'entreprise
CHUV	Centre hospitalier universitaire vaudois
CTI	Commission pour la technologie et l'innovation
DFJC	Département de la formation, de la jeunesse et de la culture
EFLE	Ecole de français langue étrangère
EPFL	Ecole polytechnique fédérale de Lausanne
EPGL	Ecole de pharmacie Genève - Lausanne
EPT	Equivalent plein-temps: mesure de l'effectif du personnel obtenu par addition des taux d'occupation
ERASMUS	Programme de mobilité estudiantine de la Communauté européenne
ESC	Ecole des sciences criminelles
FBM	Faculté de biologie et de médecine
FCUE	Formation Continue UNIL-EPFL
FDCA	Faculté de droit, des sciences criminelles et d'administration publique
FORS	Fondation suisse pour la recherche en sciences sociales
FNS	Fonds national suisse de la recherche scientifique
FTSR	Faculté de théologie et des sciences des religions
FGSE	Faculté des géosciences et de l'environnement
HEC	Faculté des hautes études commerciales
HOP	Hôpital ophtalmique Jules-Gonin
IDHEAP	Institut de hautes études en administration publique
IST	Institut universitaire romand de santé au travail
LAU	Loi fédérale sur l'aide aux universités
MAS	Master of Advanced Studies
OFS	Office fédéral de la statistique
PAT	Personnel administratif et technique
PMU	Policlinique médicale universitaire
SEMP	Swiss-European Mobility Programme
SSP	Faculté des sciences sociales et politiques
SVS	Sciences Vie Société
UNIGE	Université de Genève
UNIL	Université de Lausanne

## 1.5. Données démographiques

**T 1.5: Données démographiques et nombre de maturités en regard des effectifs d'étudiants**

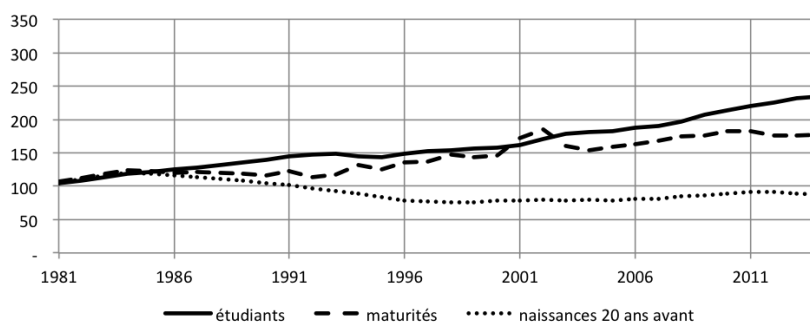
		2004	2005	2006	2007	2008	2009	2010	2011	2012	2013	2014
<b>Nb étudiants</b>	CH	111'100	112'396	115'149	116'906	121'009	126'940	131'524	134'837	138'621	142'170	143'961
	UNIL	10'233	10'467	10'700	11'062	11'500	11'618	12'091	12'242	12'955	13'643	14'165
<b>Nb maturités<sup>a</sup></b>	CH	15'993	16'471	16'948	17'461	18'093	18'240	18'865	18'976	18'229	18'217	18'439
	VD	1'602	1'816	1'875	1'986	2'172	2'177	2'166	2'347	2'175	2'175	2'232
<b>Nb naissances 20 ans plus tôt</b>	CH	74'710	74'684	76'320	76'505	80'345	81'180	83'939	86'200	86'910	83'762	82'980
	VD	5'546	5'779	6'154	6'451	6'969	7'184	7'658	8'186	8'056	7'663	7'657

a. Certificats de maturité gymnasiale (sans la Passerelle maturités professionnelles).

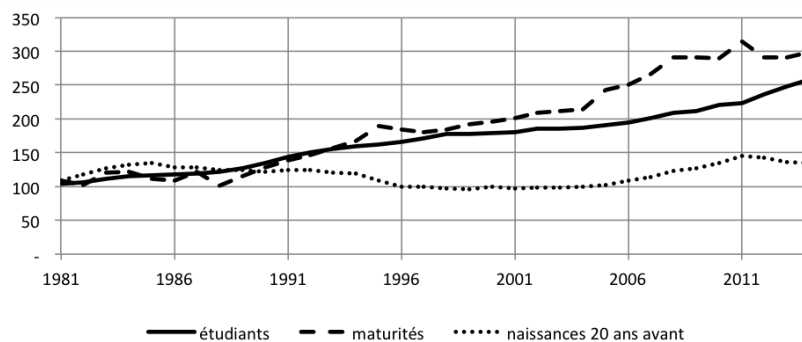
Source chiffres CH: OFS  
Source chiffres VD: Statistique Vaud

### G 1.5.1: Evolution du nombre d'étudiants, de maturités et de naissances

Suisse



Canton de Vaud





## **2. Etudiants inscrits au semestre d'automne**



**T 2.1: Etudiants inscrits<sup>a</sup> au semestre d'automne par faculté selon le sexe et la nationalité**

		2004	2005	2006	2007	2008	2009	2010	2011	2012	2013	2014
<b>FTSR</b>	<b>Tot</b>	<b>120</b>	<b>98</b>	<b>94</b>	<b>96</b>	<b>99</b>	<b>100</b>	<b>92</b>	<b>79</b>	<b>78</b>	<b>89</b>	<b>101</b>
	F	63	41	36	38	42	44	40	34	39	52	57
	H	57	57	58	58	57	56	52	45	39	37	44
	Int	39	32	29	31	28	30	22	23	27	28	30
	CH	81	66	65	65	71	70	70	56	51	61	71
<b>FDCA</b>	<b>Tot</b>	<b>1'253</b>	<b>1'348</b>	<b>1'364</b>	<b>1'483</b>	<b>1'564</b>	<b>1'601</b>	<b>1'642</b>	<b>1'638</b>	<b>1'711</b>	<b>1'773</b>	<b>1'897</b>
	F	700	781	814	883	931	967	991	993	1'034	1'063	1'125
	H	553	567	550	600	633	634	651	645	677	710	772
	Int	283	311	292	300	310	318	353	370	388	415	402
	CH	970	1'037	1'072	1'183	1'254	1'283	1'289	1'268	1'323	1'358	1'495
<b>Lettres</b>	<b>Tot</b>	<b>2'308</b>	<b>2'239</b>	<b>2'297</b>	<b>2'354</b>	<b>2'405</b>	<b>2'362</b>	<b>2'421</b>	<b>2'317</b>	<b>2'291</b>	<b>2'272</b>	<b>2'227</b>
	F	1'462	1'418	1'493	1'559	1'570	1'572	1'588	1'538	1'512	1'476	1'442
	H	846	821	804	795	835	790	833	779	779	796	785
	Int	542	475	459	472	478	490	544	562	579	597	576
	CH	1'766	1'764	1'838	1'882	1'927	1'872	1'877	1'755	1'712	1'675	1'651
<b>SSP<sup>b</sup></b>	<b>Tot</b>	<b>2'604</b>	<b>2'680</b>	<b>2'669</b>	<b>2'552</b>	<b>2'476</b>	<b>2'379</b>	<b>2'453</b>	<b>2'549</b>	<b>2'771</b>	<b>2'993</b>	<b>2'890</b>
	F	1'651	1'686	1'690	1'611	1'589	1'509	1'530	1'584	1'726	1'849	1'783
	H	953	994	979	941	887	870	923	965	1'045	1'144	1'107
	Int	360	347	346	345	353	372	404	416	486	542	528
	CH	2'244	2'333	2'323	2'207	2'123	2'007	2'049	2'133	2'285	2'451	2'362
<b>HEC</b>	<b>Tot</b>	<b>1'486</b>	<b>1'524</b>	<b>1'623</b>	<b>1'791</b>	<b>1'987</b>	<b>2'034</b>	<b>2'134</b>	<b>2'321</b>	<b>2'587</b>	<b>2'738</b>	<b>2'911</b>
	F	472	510	554	617	668	699	745	828	914	997	1'111
	H	1'014	1'014	1'069	1'174	1'319	1'335	1'389	1'493	1'673	1'741	1'800
	Int	504	546	596	693	787	793	835	908	1'036	1'168	1'217
	CH	982	978	1'027	1'098	1'200	1'241	1'299	1'413	1'551	1'570	1'694
<b>Sciences</b>	<b>Tot</b>	<b>51</b>										
	F	17										
	H	34										
	Int	11										
	CH	40										
<b>FBM</b>	<b>Tot</b>	<b>2'092</b>	<b>2'142</b>	<b>2'150</b>	<b>2'232</b>	<b>2'365</b>	<b>2'502</b>	<b>2'661</b>	<b>2'604</b>	<b>2'725</b>	<b>2'854</b>	<b>2'969</b>
	F	1'134	1'188	1'207	1'277	1'361	1'460	1'549	1'519	1'555	1'645	1'699
	H	958	954	943	955	1'004	1'042	1'112	1'085	1'170	1'209	1'270
	Int	335	359	360	374	423	448	508	556	626	692	734
	CH	1'757	1'783	1'790	1'858	1'942	2'054	2'153	2'048	2'099	2'162	2'235
<b>FGSE</b>	<b>Tot</b>	<b>319</b>	<b>436</b>	<b>503</b>	<b>554</b>	<b>604</b>	<b>640</b>	<b>688</b>	<b>734</b>	<b>792</b>	<b>813</b>	<b>858</b>
	F	113	151	183	206	223	240	285	301	331	345	382
	H	206	285	320	348	381	400	403	433	461	468	476
	Int	56	76	81	82	91	111	130	132	146	143	158
	CH	263	360	422	472	513	529	558	602	646	670	700
<b>FCUE<sup>c</sup></b>	<b>Tot</b>										<b>111</b>	<b>312</b>
	F										51	137
	H										60	175
	Int										72	154
	CH										39	158
<b>Total UNIL</b>	<b>Tot</b>	<b>10'233</b>	<b>10'467</b>	<b>10'700</b>	<b>11'062</b>	<b>11'500</b>	<b>11'618</b>	<b>12'091</b>	<b>12'242</b>	<b>12'955</b>	<b>13'643</b>	<b>14'165</b>
	F	5'612	5'775	5'977	6'191	6'384	6'491	6'728	6'797	7'111	7'478	7'736
	H	4'621	4'692	4'723	4'871	5'116	5'127	5'363	5'445	5'844	6'165	6'429
	Int	2'130	2'146	2'163	2'297	2'470	2'562	2'796	2'967	3'288	3'657	3'799
	CH	8'103	8'321	8'537	8'765	9'030	9'056	9'295	9'275	9'667	9'986	10'366

- a. Dans l'annuaire les étudiants inscrits sont comptabilisés de la sorte: comptés uniquement dans leur faculté principale et leur plan d'étude principal, pour autant qu'ils disposent de l'un des statuts suivants : régulier, congé restreint, congé complet, mobilité départ, formation continue, temps partiel, hôte, boursier UNIL, boursier de la Confédération. Ne sont donc pas pris en compte les étudiants d'autres universités suivant des cours à l'UNIL, par exemple dans le cadre d'un échange en mobilité.
- b. Jusqu'en 2013, y compris étudiants immatriculés à l'UNIL pour les programmes de l'IDHEAP communs à l'UNIL.
- c. Comprend uniquement les étudiants qui réalisent un MAS organisé par l'UNIL dans le cadre de la FCUE.

**T 2.2: Etudiants inscrits<sup>a</sup> au semestre d'automne par faculté selon le lieu de domicile avant les études<sup>b</sup>**

		2004	2005	2006	2007	2008	2009	2010	2011	2012	2013	2014
<b>FTSR</b>	<b>Tot</b>	<b>120</b>	<b>98</b>	<b>94</b>	<b>96</b>	<b>99</b>	<b>100</b>	<b>92</b>	<b>79</b>	<b>78</b>	<b>89</b>	<b>101</b>
	VD	60	46	39	38	39	41	42	39	32	41	48
	CH	18	17	20	27	29	27	25	14	15	17	21
	Int	42	35	35	31	31	32	25	26	31	31	32
<b>FDCA</b>	<b>Tot</b>	<b>1'253</b>	<b>1'348</b>	<b>1'364</b>	<b>1'483</b>	<b>1'564</b>	<b>1'601</b>	<b>1'642</b>	<b>1'638</b>	<b>1'711</b>	<b>1'773</b>	<b>1'897</b>
	VD	651	702	701	782	869	886	862	854	904	919	977
	CH	364	381	420	455	467	462	481	481	498	501	587
	Int	238	265	243	246	228	253	299	303	309	353	333
<b>Lettres</b>	<b>Tot</b>	<b>2'308</b>	<b>2'239</b>	<b>2'297</b>	<b>2'354</b>	<b>2'405</b>	<b>2'362</b>	<b>2'421</b>	<b>2'317</b>	<b>2'291</b>	<b>2'272</b>	<b>2'227</b>
	VD	1'228	1'218	1'267	1'297	1'350	1'316	1'309	1'225	1'176	1'147	1'112
	CH	682	658	688	704	715	675	694	652	655	640	630
	Int	398	363	342	353	340	371	418	440	460	485	485
<b>SSP<sup>c</sup></b>	<b>Tot</b>	<b>2'604</b>	<b>2'680</b>	<b>2'669</b>	<b>2'552</b>	<b>2'476</b>	<b>2'379</b>	<b>2'453</b>	<b>2'549</b>	<b>2'771</b>	<b>2'993</b>	<b>2'890</b>
	VD	1'320	1'411	1'362	1'242	1'152	1'073	1'146	1'216	1'294	1'370	1'376
	CH	1'067	1'071	1'103	1'098	1'087	1'040	996	1'017	1'107	1'204	1'104
	Int	217	198	204	212	237	266	311	316	370	419	410
<b>HEC</b>	<b>Tot</b>	<b>1'486</b>	<b>1'524</b>	<b>1'623</b>	<b>1'791</b>	<b>1'987</b>	<b>2'034</b>	<b>2'134</b>	<b>2'321</b>	<b>2'587</b>	<b>2'738</b>	<b>2'911</b>
	VD	542	566	599	651	758	756	786	882	949	993	1'021
	CH	522	495	502	546	588	598	625	659	719	713	808
	Int	422	463	522	594	641	680	723	780	919	1'022	1'082
	NR <sup>d</sup>										10	
<b>Sciences</b>	<b>Tot</b>	<b>51</b>										
	VD	24										
	CH	16										
	Int	11										
<b>FBM</b>	<b>Tot</b>	<b>2'092</b>	<b>2'142</b>	<b>2'150</b>	<b>2'232</b>	<b>2'365</b>	<b>2'502</b>	<b>2'661</b>	<b>2'604</b>	<b>2'725</b>	<b>2'854</b>	<b>2'969</b>
	VD	1'113	1'132	1'113	1'137	1'208	1'271	1'331	1'287	1'345	1'347	1'439
	CH	703	725	766	820	846	877	922	873	890	950	941
	Int	276	285	271	275	311	354	408	444	490	557	589
<b>FGSE</b>	<b>Tot</b>	<b>319</b>	<b>436</b>	<b>503</b>	<b>554</b>	<b>604</b>	<b>640</b>	<b>688</b>	<b>734</b>	<b>792</b>	<b>813</b>	<b>858</b>
	VD	140	202	235	262	271	271	284	309	350	365	385
	CH	126	161	194	222	253	265	293	307	318	326	322
	Int	53	73	74	70	80	104	111	118	124	122	151
<b>FCUE</b>	<b>Tot</b>										<b>111</b>	<b>312</b>
	VD											
	CH											
	Int											
	NR <sup>e</sup>										111	312
<b>Total UNIL</b>	<b>Tot</b>	<b>10'233</b>	<b>10'467</b>	<b>10'700</b>	<b>11'062</b>	<b>11'500</b>	<b>11'618</b>	<b>12'091</b>	<b>12'242</b>	<b>12'955</b>	<b>13'643</b>	<b>14'165</b>
	VD	5'078	5'277	5'316	5'409	5'647	5'614	5'760	5'812	6'050	6'182	6'358
	CH	3'498	3'508	3'693	3'872	3'985	3'944	4'036	4'003	4'202	4'351	4'413
	Int	1'657	1'682	1'691	1'781	1'868	2'060	2'295	2'427	2'703	2'989	3'082
	NR <sup>f</sup>										121	312

- Dans l'annuaire les étudiants inscrits sont comptabilisés de la sorte : comptés uniquement dans leur faculté principale et leur plan d'étude principal, pour autant qu'ils disposent de l'un des statuts suivants : régulier, congé restreint, congé complet, mobilité départ, formation continue, temps partiel, hôte, boursier UNIL, boursier de la Confédération. Ne sont donc pas pris en compte les étudiants d'autres universités suivant des cours à l'UNIL, par exemple dans le cadre d'un échange en mobilité.
- VD=domicile légal dans le canton de Vaud au moment de l'obtention de la maturité; CH=domicile légal dans un autre canton suisse (ou au Liechtenstein) au moment de l'obtention de la maturité; Etr=domicile légal à l'étranger au moment de l'obtention de la maturité.
- Jusqu'en 2013, y compris étudiants immatriculés à l'UNIL pour les programmes de l'IDHEAP communs à l'UNIL.
- Non renseigné.
- Idem, car cette information n'est pas disponible pour les étudiants de la FCUE.
- Non renseigné.



**T 2.3: Etudiants inscrits<sup>a</sup> au semestre d'automne par orientation d'études selon le niveau et le sexe**

			2004	2005	2006	2007	2008	2009	2010	2011	2012	2013	2014
<b>FTSR</b>	<b>Total</b>	<b>Tot</b>	<b>120</b>	<b>98</b>	<b>94</b>	<b>96</b>	<b>99</b>	<b>100</b>	<b>92</b>	<b>79</b>	<b>78</b>	<b>89</b>	<b>101</b>
		F	63	41	36	38	42	44	40	34	39	52	57
	Baccalauréat	Tot	39	45	44	36	32	37	42	28	22	24	39
		F	24	24	17	12	14	20	21	12	11	17	25
	Licence/ Diplôme	Tot	20	11	6	4	2	1					
		F	8	2	1	2	1	1					
	Maîtrise	Tot		1	5	18	27	29	20	21	25	30	29
		F		0	4	9	12	13	10	12	17	20	17
Postgrade	Tot	40	9	7	4	4							
	F	20	4	2	1	1							
MAS form. continue	Tot		8	9	11	8	3						
	F		4	5	7	5	1						
Doctorat	Tot	20	20	23	23	24	30	30	30	30	35	32	
	F	10	7	7	7	8	9	9	10	11	15	14	
Sans titre <sup>b</sup>	Tot	1	4	0	0	2				1		1	
	F	1	0	0	0	1				0		1	
<b>Droit</b>	<b>Total</b>	<b>Tot</b>	<b>904</b>	<b>942</b>	<b>920</b>	<b>1'065</b>	<b>1'146</b>	<b>1'166</b>	<b>1'206</b>	<b>1'187</b>	<b>1'231</b>	<b>1'225</b>	<b>1'164</b>
		F	503	532	533	618	665	684	716	713	722	696	656
	Baccalauréat	Tot		532	592	695	725	709	700	681	728	719	708
		F		326	366	425	435	422	429	428	438	430	423
	Licence/ Diplôme	Tot	654	141	14	5	4	2	2	1	2		
		F	393	85	8	1	0	0	0	0	1		
	Maîtrise	Tot			82	160	210	253	290	293	284	290	292
		F			42	90	131	158	177	180	169	157	156
	Postgrade	Tot	76	67	19	3							
		F	39	39	13	1							
MAS form. continue	Tot					29	47	47	58	62	51		
	F					16	33	31	40	41	35		
MAS form. approfondie	Tot			32	31	10	9	5					
	F			21	21	7	6	3					
Doctorat	Tot	133	148	145	145	142	131	137	134	138	150	150	
	F	53	63	68	72	67	59	61	60	61	67	70	
Sans titre	Tot	41	54	36	26	26	15	25	20	17	15	14	
	F	18	19	15	8	9	6	15	5	12	7	7	
<b>ESC</b>	<b>Total</b>	<b>Tot</b>	<b>349</b>	<b>406</b>	<b>444</b>	<b>418</b>	<b>418</b>	<b>435</b>	<b>436</b>	<b>451</b>	<b>480</b>	<b>548</b>	<b>557</b>
		F	197	249	281	265	266	283	275	280	312	367	374
	Baccalauréat	Tot	176	212	223	186	162	165	163	181	194	211	208
		F	106	125	141	126	105	113	105	118	130	137	136
	Licence/ Diplôme	Tot	25	1									
		F	15	0									
	Maîtrise	Tot		91	139	162	182	196	192	188	194	242	247
		F		66	100	105	129	140	139	133	146	192	195
Postgrade	Tot	85	41	10	3								
	F	56	32	7	3								
Doctorat	Tot	63	61	72	67	74	74	80	82	92	95	102	
	F	20	26	33	31	32	30	30	29	36	38	43	
Sans titre	Tot							1					
	F							1					
<b>IDHEAP</b>	<b>Total</b>	<b>Tot</b>											<b>176</b>
		F											95
	Maîtrise	Tot											148
	F											86	
Doctorat	Tot											28	
	F											9	

**T 2.3: Etudiants inscrits<sup>a</sup> au semestre d'automne par orientation d'études selon le niveau et le sexe**

			2004	2005	2006	2007	2008	2009	2010	2011	2012	2013	2014
<b>FDCA</b>	<b>Total</b>	<b>Tot</b>	<b>1'253</b>	<b>1'348</b>	<b>1'364</b>	<b>1'483</b>	<b>1'564</b>	<b>1'601</b>	<b>1'642</b>	<b>1'638</b>	<b>1'711</b>	<b>1'773</b>	<b>1'897</b>
		F	700	781	814	883	931	967	991	993	1'034	1'063	1125
	Baccalauréat	Tot	176	744	815	881	887	874	863	862	922	930	916
		F	106	451	507	551	540	535	534	546	568	567	559
	Licence/ Diplôme	Tot	679	142	14	5	4	2	2	1	2		
		F	408	85	8	1	0	0	0	0	1		
	Maîtrise	Tot		91	221	322	392	449	482	481	478	532	687
		F		66	142	195	260	298	316	313	315	349	437
	Postgrade	Tot	161	108	29	6							
		F	95	71	20	4							
MAS form. continue	Tot					29	47	47	58	62	51		
	F					16	33	31	40	41	35		
MAS form. approfondie	Tot			32	31	10	9	5					
	F			21	21	7	6	3					
Doctorat	Tot	196	209	217	212	216	205	217	216	230	245	280	
	F	73	89	101	103	99	89	91	89	97	105	122	
Sans titre	Tot	41	54	36	26	26	15	26	20	17	15	14	
	F	18	19	15	8	9	6	16	5	12	7	7	
Lettres (sans EFLE)	<b>Total</b>	<b>Tot</b>	<b>2'100</b>	<b>2'080</b>	<b>2'146</b>	<b>2'216</b>	<b>2'270</b>	<b>2'209</b>	<b>2'239</b>	<b>2'143</b>	<b>2'115</b>	<b>2'085</b>	<b>2'045</b>
		F	1'298	1'296	1'377	1'444	1'455	1'436	1'437	1'387	1'374	1'333	1'307
	Baccalauréat	Tot		672	997	1'163	1'259	1'283	1'314	1'231	1'205	1'172	1'073
		F		432	660	785	821	850	843	817	798	758	693
	Licence/ Diplôme	Tot	1'797	1'096	816	614	414	206	91	19	2	1	
		F	1'152	718	542	411	284	139	63	13	2	1	
	Maîtrise	Tot			5	95	242	373	489	537	547	534	521
		F			4	65	162	255	336	356	363	347	341
	Postgrade	Tot	11	6	2	1	1						
		F	7	5	2	1	1						
MAS form. approfondie	Tot						2	4	5	2			
	F						2	4	4	1			
Doctorat	Tot	196	209	217	212	216	343	340	350	358	377	391	
	F	73	89	101	103	99	188	190	196	209	226	236	
Formations compl.	Tot											58	
	F											36	
Sans titre	Tot	5	2	3	1	0	2	1	1	1	1	2	
	F	2	2	1	1	0	2	1	1	1	1	1	
EFLE	<b>Total</b>	<b>Tot</b>	<b>208</b>	<b>160</b>	<b>151</b>	<b>138</b>	<b>135</b>	<b>153</b>	<b>182</b>	<b>174</b>	<b>176</b>	<b>187</b>	<b>182</b>
		F	164	121	116	115	115	136	151	151	138	143	135
	Diplôme EFLE	Tot	208	159	151	138	135	153	175	173	175	186	182
		F	164	121	116	115	115	136	146	150	137	143	135
Sans titre	Tot	0	1	0	0	0	0	7	1	1	1	0	
	F	0	0	0	0	0	0	5	1	1	0	0	

**T 2.3: Etudiants inscrits<sup>a</sup> au semestre d'automne par orientation d'études selon le niveau et le sexe**

			2004	2005	2006	2007	2008	2009	2010	2011	2012	2013	2014
<b>Lettres</b>	<b>Total</b>	<b>Tot</b>	<b>2'308</b>	<b>2'239</b>	<b>2'297</b>	<b>2'354</b>	<b>2'405</b>	<b>2'362</b>	<b>2'421</b>	<b>2'317</b>	<b>2'291</b>	<b>2'272</b>	<b>2'227</b>
		F	1'462	1'418	1'493	1'559	1'570	1'572	1'588	1'538	1'512	1'476	1'442
	Diplôme EFLE	Tot	208	160	151	138	135	153	175	173	175	186	182
		F	164	121	116	115	115	136	146	150	137	143	135
	Baccalauréat	Tot		672	997	1'163	1'259	1'283	1'314	1'231	1'205	1'172	1'073
		F		432	660	785	821	850	843	817	798	758	693
	Licence/ Diplôme	Tot	1'797	1'096	816	614	414	206	91	19	2	1	
		F	1'152	718	542	411	284	139	63	13	2	1	
	Maîtrise	Tot			5	95	242	373	489	537	547	534	521
		F			4	65	162	255	336	356	363	347	341
	Postgrade	Tot	11	6	2	1	1						
	F	7	5	2	1	1							
MAS form. approfondie	Tot						2	4	5	2			
	F						2	4	4	1			
Doctorat	Tot	287	302	323	342	354	343	340	350	358	377	391	
	F	137	139	168	181	187	188	190	196	209	226	236	
Formations compl.	Tot											58	
	F											36	
Sans titre	Tot	5	3	3	1	0	2	8	2	2	2	2	
	F	2	2	1	1	0	2	6	2	2	1	1	
<b>Sci. politique</b>	<b>Total</b>	<b>Tot</b>	<b>570</b>	<b>618</b>	<b>587</b>	<b>584</b>	<b>615</b>	<b>642</b>	<b>673</b>	<b>678</b>	<b>762</b>	<b>765</b>	<b>580</b>
		F	253	284	274	266	286	307	325	330	372	375	261
	Baccalauréat	Tot		290	334	339	373	388	411	408	454	414	420
		F		137	168	166	187	201	210	199	215	202	190
	Licence/ Diplôme	Tot	530	288	201	138	56	6					
		F	242	136	96	67	29	4					
	Maîtrise <sup>c</sup>	Tot			11	57	136	175	178	184	218	255	87
		F			3	23	60	84	88	102	127	142	45
Postgrade	Tot	6	1										
	F	1	0										
Doctorat	Tot	34	39	41	50	50	73	84	86	89	96	73	
	F	10	11	7	10	10	18	27	29	30	31	26	
Sans titre	Tot									1			
	F									0			
<b>Sci. sociales</b>	<b>Total</b>	<b>Tot</b>	<b>643</b>	<b>648</b>	<b>637</b>	<b>546</b>	<b>489</b>	<b>461</b>	<b>467</b>	<b>502</b>	<b>539</b>	<b>593</b>	<b>565</b>
		F	437	438	429	367	324	316	313	333	366	401	392
	Baccalauréat	Tot		221	294	289	259	242	240	274	291	317	283
		F		146	194	188	175	176	179	195	208	225	194
	Licence/ Diplôme	Tot	531	306	222	143	64	15	2				
		F	366	216	158	108	45	7	2				
	Maîtrise	Tot				20	72	98	99	107	112	125	143
		F				15	53	69	56	64	75	91	111
Postgrade	Tot	52	57	48	22	5							
	F	37	43	40	17	4							
Doctorat	Tot	55	63	69	71	87	104	125	121	136	151	139	
	F	29	32	35	39	46	62	75	74	83	85	87	
Sans titre	Tot	5	1	4	1	2	2	1					
	F	5	1	2	0	1	2	1					

**T 2.3: Etudiants inscrits<sup>a</sup> au semestre d'automne par orientation d'études selon le niveau et le sexe**

			2004	2005	2006	2007	2008	2009	2010	2011	2012	2013	2014
Psychologie	<b>Total</b>	<b>Tot</b>	<b>1'057</b>	<b>1'053</b>	<b>1'069</b>	<b>1'030</b>	<b>1'008</b>	<b>910</b>	<b>923</b>	<b>978</b>	<b>1'049</b>	<b>1'100</b>	<b>1'163</b>
		F	862	862	884	867	857	758	761	797	861	909	938
	Baccalauréat	Tot		437	536	529	502	469	553	626	696	703	724
		F		362	447	446	429	389	451	501	558	568	576
	Licence/ Diplôme	Tot	798	345	162	57	9	1					
		F	652	281	128	44	5	1					
	Maîtrise	Tot			64	182	303	292	241	241	258	304	353
		F			56	161	263	252	208	212	234	274	310
	Postgrade	Tot	202	202	228	161	72	19	2				
	F	173	171	196	133	61	14	1					
MAS form. continue	Tot				11	19	17	8					
	F				11	17	15	8					
MAS form. approfondie	Tot				15	32	36	38	31	23	19		
	F				15	31	34	35	26	20	18		
Doctorat	Tot	57	69	79	75	71	76	81	80	72	74	85	
	F	37	48	57	57	51	53	58	58	49	49	52	
Sans titre	Tot											1	
	F											0	
Sci. du sport	<b>Total</b>	<b>Tot</b>	<b>334</b>	<b>362</b>	<b>376</b>	<b>392</b>	<b>364</b>	<b>366</b>	<b>390</b>	<b>391</b>	<b>421</b>	<b>535</b>	<b>582</b>
		F	97	100	103	111	122	128	131	124	127	164	192
	Baccalauréat	Tot	0	81	160	219	242	233	242	245	256	313	322
		F	0	21	44	64	81	79	77	73	72	91	98
	Licence/ Diplôme	Tot	334	280	209	163	92	45	9	6		2	
		F	97	79	57	44	28	13	1	0		0	
	Maîtrise	Tot					17	72	125	126	152	202	242
	F					8	32	50	49	51	67	87	
Doctorat	Tot	0	1	7	10	13	16	14	14	13	18	18	
	F	0	0	2	3	5	4	3	2	4	6	7	
Sans titre	Tot												
	F												
SSP <sup>d</sup>	<b>Total</b>	<b>Tot</b>	<b>2'604</b>	<b>2'681</b>	<b>2'669</b>	<b>2'552</b>	<b>2'476</b>	<b>2'379</b>	<b>2'453</b>	<b>2'549</b>	<b>2'771</b>	<b>2'993</b>	<b>2'890</b>
		F	1'649	1'684	1'690	1'611	1'589	1'509	1'530	1'584	1'726	1'849	1'783
	Baccalauréat	Tot		1'029	1'324	1'376	1'376	1'332	1'446	1'553	1'697	1'747	1'749
		F		666	853	864	872	845	917	968	1'053	1'086	1'058
	Licence/ Diplôme	Tot	2'193	1'219	794	501	221	67	11	6		2	
		F	1'357	712	439	263	107	25	3	0		0	
	Maîtrise	Tot			75	259	528	637	643	658	740	886	825
		F			59	199	384	437	402	427	487	574	553
	Postgrade	Tot	260	260	276	183	77	19	2				
		F	211	214	236	150	65	14	1				
MAS form. continue	Tot				11	19	17	8					
	F				11	17	15	8					
MAS form. approfondie	Tot				15	32	36	38	31	23	19		
	F				15	31	34	35	26	20	18		
Doctorat	Tot	146	172	196	206	221	269	304	301	310	339	315	
	F	76	91	101	109	112	137	163	163	166	171	172	
Sans titre	Tot	5	1	4	1	2	2	1		1		1	
	F	5	1	2	0	1	2	1		0		0	

T 2.3: Etudiants inscrits<sup>a</sup> au semestre d'automne par orientation d'études selon le niveau et le sexe

			2004	2005	2006	2007	2008	2009	2010	2011	2012	2013	2014
HEC	<b>Total</b>	<b>Tot</b>	<b>1'484</b>	<b>1'515</b>	<b>1'623</b>	<b>1'791</b>	<b>1'987</b>	<b>2'034</b>	<b>2'134</b>	<b>2'321</b>	<b>2'587</b>	<b>2'738</b>	<b>2'911</b>
		F	472	508	554	617	668	699	745	828	914	997	1'111
	Baccalauréat	Tot	813	937	1'027	1'140	1'246	1'253	1'302	1'390	1'555	1'642	1'740
		F	269	316	361	407	434	435	430	479	543	588	649
	Licence/ Diplôme	Tot	365	128	16	1							
		F	108	39	4	1							
	Certificat HEC	Tot											
		F											
	Maîtrise	Tot	2	212	351	407	485	549	598	689	769	897	1'031
		F	0	76	120	140	161	198	251	275	294	342	402
Postgrade	Tot	177	71	47	25	21							
	F	51	27	17	4	2							
MAS form. continue	Tot	0	14	38	76	95	85	84	96	124	58	e	
	F	0	3	10	22	32	26	19	25	28	12		
Doctorat	Tot	123	151	143	142	139	145	149	146	139	141	138	
	F	42	45	41	43	38	38	44	49	49	55	59	
Formations compl.	Tot												2
	F												1
Sans titre	Tot	4	2	1	0	1	2	1					
	F	2	2	1	0	1	2	1					
Sciences <sup>f</sup>	<b>Total</b>	<b>Tot</b>	<b>45</b>	<b>22</b>	<b>9</b>	<b>8</b>	<b>5</b>	<b>4</b>	<b>3</b>	<b>3</b>	<b>3</b>		
		F	13	9	2	1	1	1	1	1	1		
	Licence/ Diplôme	Tot	21	5									
		F	6	2									
	Postgrade	Tot	3	3									
	F	1	1										
Doctorat	Tot	21	14	9	8	5	4	3	3	3			
	F	6	6	2	1	1	1	1	1	1			
Sans titre	Tot												
	F												
Pharmacie <sup>g</sup>	<b>Total</b>	<b>Tot</b>	<b>29</b>	<b>41</b>	<b>26</b>	<b>35</b>	<b>30</b>	<b>31</b>	<b>32</b>	<b>44</b>	<b>51</b>	<b>49</b>	<b>51</b>
		F	21	28	21	30	25	21	24	34	33	35	38
	Baccalauréat	Tot		40	26	35	30	31	32	44	51	49	51
		F		27	21	30	25	21	24	34	33	35	38
	Licence/ Diplôme	Tot	27										
		F	20										
Postgrade	Tot	0											
	F	0											
Doctorat	Tot	2	1										
	F	1	1										
Sans titre	Tot												
	F												
Biologie	<b>Total</b>	<b>Tot</b>	<b>716</b>	<b>745</b>	<b>716</b>	<b>748</b>	<b>777</b>	<b>836</b>	<b>881</b>	<b>956</b>	<b>1'043</b>	<b>1'110</b>	<b>1'096</b>
		F	368	390	370	382	407	456	483	537	593	611	596
	Baccalauréat	Tot	267	259	250	288	273	290	326	401	428	433	407
		F	133	124	120	142	141	152	174	229	252	234	215
	Licence/ Diplôme	Tot	62	6									
		F	29	6									
	Maîtrise	Tot	49	114	116	117	147	178	162	145	166	219	205
		F	32	64	58	59	80	96	90	85	96	136	124
Postgrade	Tot	1											
	F	0											
Doctorat	Tot	337	366	349	343	355	368	393	409	447	458	482	
	F	174	196	191	181	184	208	219	223	243	241	256	
Sans titre	Tot	0	0	1	0	2	0	0	1	2		2	
	F	0	0	1	0	2	0	0	0	2		1	

T 2.3: Etudiants inscrits<sup>a</sup> au semestre d'automne par orientation d'études selon le niveau et le sexe

			2004	2005	2006	2007	2008	2009	2010	2011	2012	2013	2014
Médecine <sup>h</sup>	<b>Total</b>	<b>Tot</b>	<b>1'355</b>	<b>1'363</b>	<b>1'408</b>	<b>1'449</b>	<b>1'558</b>	<b>1'635</b>	<b>1'748</b>	<b>1'604</b>	<b>1'631</b>	<b>1'695</b>	<b>1'777</b>
		F	751	776	816	865	929	983	1'042	948	929	999	1'031
	Baccalauréat	Tot				750	831	841	913	851	887	886	956
		F				482	526	538	584	522	526	538	577
	Pré-clinique <sup>e</sup>	Tot	476	548	585								
		F	301	337	367								
	Clinique <sup>e</sup>	Tot	569	533	587	468	369	263	151	2			
	F	315	310	342	279	227	161	91	0				
Maîtrise	Tot					132	292	442	474	475	515	533	
	F					78	175	255	290	279	309	306	
Postgrade	Tot	10	8	4	7	7	6	3	1	1			
	F	6	5	1	1	2	2	2	1	1			
Doctorat	Tot	300	274	232	224	219	233	239	276	268	294	288	
	F	129	124	106	103	96	107	110	135	123	152	148	
Sciences infirmières	<b>Total</b>	<b>Tot</b>											<b>45</b>
		F											34
	Maîtrise	Tot											33
	F												25
Doctorat	Tot												12
	F												9
FBM	<b>Total</b>	<b>Tot</b>	<b>2'100</b>	<b>2'149</b>	<b>2'150</b>	<b>2'232</b>	<b>2'365</b>	<b>2'502</b>	<b>2'661</b>	<b>2'604</b>	<b>2'725</b>	<b>2'854</b>	<b>2'969</b>
		F	1'140	1'194	1'207	1'277	1'361	1'460	1'549	1'519	1'555	1'645	1'699
	Baccalauréat	Tot	267	299	276	1'073	1'134	1'162	1'271	1'296	1'366	1'368	1'414
		F	133	151	141	654	692	711	782	785	811	807	830
	Licence/ Diplôme	Tot	89	6									
		F	49	6									
	Pré-clinique (année 1 + 2)	Tot	476	548	585								
		F	301	337	367								
	Clinique	Tot	569	533	587	468	369	263	151	2			
		F	315	310	342	279	227	161	91	0			
Maîtrise	Tot	49	114	116	117	279	470	604	619	641	734	771	
	F	32	64	58	59	158	271	345	375	375	445	455	
Postgrade	Tot	11	8	4	7	7	6	3	1	1			
	F	6	5	1	1	2	2	2	1	1			
Doctorat	Tot	637	640	581	567	574	601	632	685	715	752	782	
	F	303	320	297	284	280	315	329	358	366	393	413	
Sans titre	Tot	0	0	1	0	2	0	0	1	2		2	
	F	0	0	1	0	2	0	0	0	2		1	
FGSE	<b>Total</b>	<b>Tot</b>	<b>319</b>	<b>418</b>	<b>494</b>	<b>547</b>	<b>599</b>	<b>636</b>	<b>685</b>	<b>731</b>	<b>789</b>	<b>813</b>	<b>858</b>
		F	113	143	181	205	222	239	284	300	330	345	382
	Baccalauréat	Tot	205	283	315	305	324	329	365	371	379	406	408
		F	67	90	108	119	132	127	158	154	160	170	161
	Licence/ Diplôme	Tot				4 <sup>i</sup>	3 <sup>f</sup>						
		F				1	1						
	Maîtrise	Tot	27	45	98	152	161	165	181	205	263	263	314
		F	8	15	46	55	50	55	70	85	110	115	162
	Postgrade	Tot	49	31	5	1							
		F	23	16	4	1							
MAS form. approfondie	Tot					11	14	7	19	15	7		
	F					5	8	3	7	7	3		
Doctorat	Tot	36	59	76	84	100	125	131	136	131	137	134	
	F	13	22	23	28	34	48	52	54	53	57	59	
Sans titre	Tot	2	0	0	1	0	3	1		1			
	F	2	0	0	1	0	1	1		0			
Formations compl.	Tot											2	
	F											0	
<b>FCUE</b>	<b>MAS form. continue</b>	<b>Tot</b>										<b>111</b>	<b>312</b>
	F											51	137

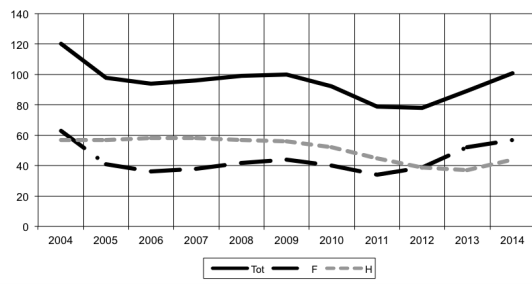
**T 2.3: Etudiants inscrits<sup>a</sup> au semestre d'automne par orientation d'études selon le niveau et le sexe**

		2004	2005	2006	2007	2008	2009	2010	2011	2012	2013	2014	
<b>Total UNIL</b>	<b>Total</b>	<b>Tot</b>	<b>10'233</b>	<b>10'467</b>	<b>10'700</b>	<b>11'062</b>	<b>11'500</b>	<b>11'618</b>	<b>12'091</b>	<b>12'242</b>	<b>12'955</b>	<b>13'643</b>	<b>14'165</b>
		F	5'612	5'775	5'977	6'191	6'384	6'491	6'728	6'797	7'111	7'478	7'736
	Diplôme EFLE	Tot	208	159	151	138	135	153	175	173	175	186	182
		F	164	121	116	115	115	136	146	150	137	143	135
	Baccalauréat	Tot	1'500	4'009	4'796	5'974	6'258	6'270	6'603	6'731	7'146	7'289	7'339
		F	599	2'130	2'647	3'392	3'505	3'523	3'685	3'761	3'944	3'993	3'975
	Licence/ Diplôme	Tot	5'164	2'607	1'648	1'129	644	276	104	26	4	3	
		F	3'088	1'564	994	679	393	165	66	13	3	1	
	Pré-clinique (année 1 + 2)	Tot	476	548	585								
		F	301	337	367								
	Certificat HEC	Tot											
		F											
	Clinique	Tot	569	533	587	468	369	263	151	2			
		F	315	310	342	279	227	161	91	0			
	Maîtrise	Tot	78	463	871	1'370	2'114	2'672	3'017	3'210	3'463	3'876	4'178
		F	40	221	433	722	1'187	1'527	1'730	1'843	1'961	2'192	2'367
	Postgrade	Tot	712	496	370	227	110	25	5	1	1		
		F	414	343	282	162	71	16	3	1	1		
MAS form. continue	Tot		22	47	98	151	152	139	154	186	220	312	
	F		7	15	40	70	75	58	65	69	98	137	
MAS form. approfondie	Tot			32	46	53	61	54	55	40	26		
	F			21	36	43	50	45	37	28	21		
Doctorat	Tot	1'468	1'566	1'568	1'583	1'633	1'722	1'806	1'867	1'916	2'026	2'072	
	F	661	718	740	756	759	825	879	920	952	1'022	1'075	
Formations complémentaires												62	
												37	
Sans titre	Tot	58	64	45	29	33	24	37	23	24	17	20	
	F	30	24	20	10	14	13	25	7	16	8	10	

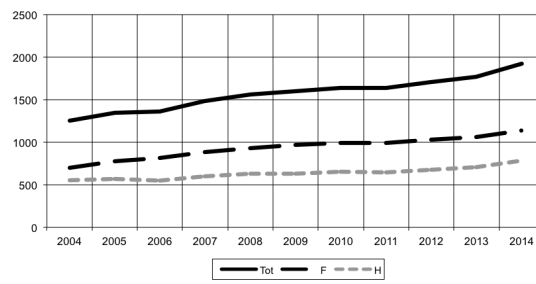
- Dans l'annuaire les étudiants inscrits sont comptabilisés de la sorte : comptés uniquement dans leur faculté principale et leur plan d'étude principal, pour autant qu'ils disposent de l'un des statuts suivants : régulier, congé restreint, congé complet, mobilité départ, formation continue, temps partiel, hôte, boursier UNIL, boursier de la Confédération. Ne sont donc pas pris en compte les étudiants d'autres universités suivant des cours à l'UNIL, par exemple dans le cadre d'un échange en mobilité.
- Le niveau nommé «Sans titre» regroupe les étudiants en Droit allemand (inscriptions temporaires) et les étudiants hôtes. Ces étudiants sont comptabilisés par l'OFS, même s'ils ne visent pas de titre à l'UNIL.
- A partir de 2014 les étudiants de la maîtrise en politique et management publics (PMP) sont comptabilisés en FDCA, suite à l'intégration de l'IDHEAP dans l'UNIL, cf. note d.
- Jusqu'en 2013, y compris étudiants immatriculés à l'UNIL pour les programmes de l'IDHEAP communs à l'UNIL, cf. note c.
- Dès 2014, les étudiants en MAS sont comptabilisés à la FCUE, car gérés par cette dernière.
- Mathématiques, Physique, Chimie, Informatique, Biologie, Sciences de la Terre, Pharmacie. Les tableaux 2.1 et 2.2 regroupent ces étudiants dès 2005 en HEC pour les Mathématiques et l'Informatique, en FBM pour la Biologie et en FGSE pour les Sciences de la Terre. Les étudiants des autres sections ont été transférés à l'EPFL ou à l'UNIGE. Dès 2013, les étudiants toujours identifiés dans la Faculté des Sciences (uniquement des doctorants en Sciences de la Terre), ont été comptabilisés en FGSE, conformément à la méthodologie adoptée pour les tableaux 2.1 et 2.2.
- Dès 2004, les étudiants de 1er et 2ème cycle de pharmacie ont été transférés en FBM.
- Les niveaux pré-cliniques et cliniques sont des catégories qui ne sont plus en vigueur depuis le passage des cursus de médecine dans le système de Bologne Bachelor-Master. La notion de «clinique» reste toutefois utilisée dans le domaine des coûts, du type et du contenu de l'enseignement pour désigner les années d'études au-delà de la deuxième année de bachelor (cf. tableau 8.2).
- Etudiants en complément de licence/diplôme pour l'enseignement.

**G 2.1: Evolution des effectifs d'étudiants par faculté**

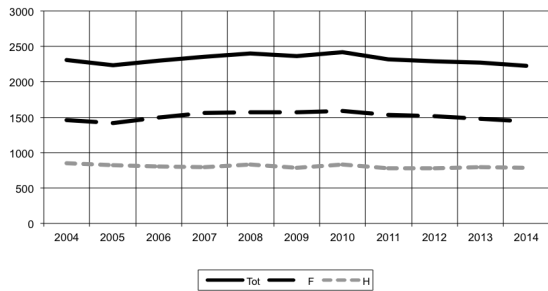
FTSR



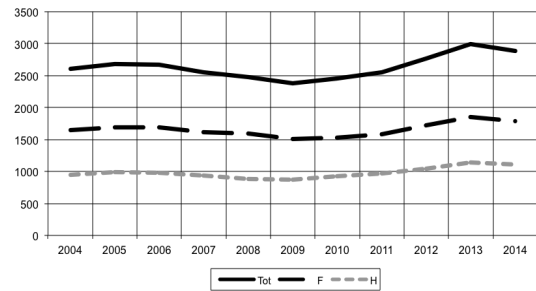
FDCA



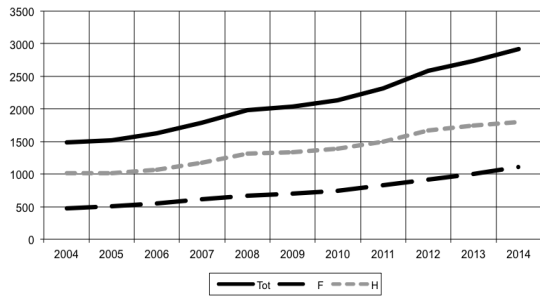
Lettres (y compris EFLE)



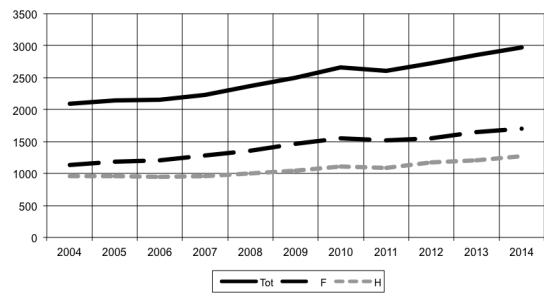
SSP



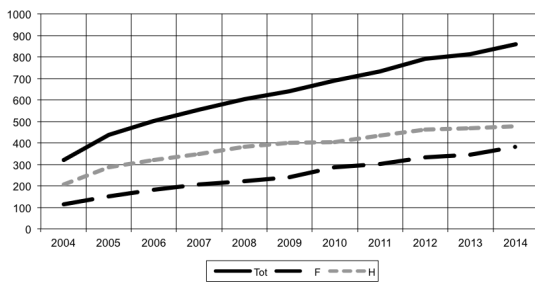
HEC



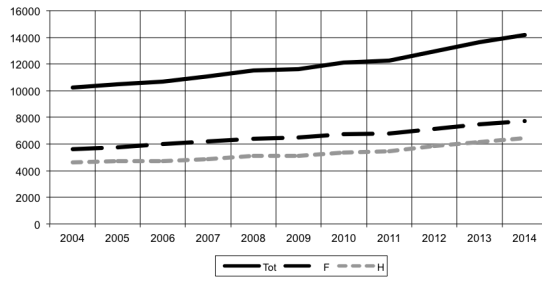
FBM



FGSE



Total UNIL





### **3. Inscriptions des étudiants dans les programmes de Bologne**



**T 3.1: Etudiants inscrits <sup>a</sup>au semestre d'automne par programme de Baccalauréat**

Baccalauréat universitaire en/ès/ès Sciences en...		2006	2007	2008	2009	2010	2011	2012	2013	2014
Théologie	Tot	28	18	17	20	25	17	9	10	16
	F	11	5	8	12	12	8	2	4	8
Sciences des religions	Tot	16	18	15	17	17	11	13	14	23
	F	6	7	6	8	9	4	9	13	17
Droit	Tot	592	695	725	709	700	681	728	719	708
	F	366	425	435	422	429	428	438	430	423
Sciences forensiques	Tot	223	186	162	165	163	181	194	211	208
	F	141	126	105	113	105	118	130	137	136
Lettres	Tot	997	1'163	1'251	1'283	1'314	1'231	1'205	1'172	1'073
	F	660	785	815	850	843	817	798	758	693
Science politique	Tot	334	339	373	388	411	408	454	414	420
	F	168	166	187	201	210	199	215	202	190
Sciences sociales	Tot	294	289	267	242	240	274	291	317	283
	F	194	188	181	176	179	195	208	225	194
Psychologie	Tot	536	529	502	469	553	626	696	703	724
	F	447	446	429	389	451	501	558	568	576
Sciences du sport et de l'éducation physique	Tot	160	219	242	233	242	245	256	313	322
	F	44	64	81	79	77	73	72	91	98
Sciences économiques <sup>b</sup>	Tot	1027	1'140	1'246	1'253	1'302	1'390	1'555	1'642	1'740
	F	361	407	434	435	430	479	543	588	649
Biologie	Tot	250	288	273	290	326	401	428	433	407
	F	120	142	141	152	174	229	252	234	215
Médecine	Tot		750	831	841	913	851	887	886	956
	F		482	526	538	584	522	526	538	577
Sciences pharmaceutiques <sup>c</sup>	Tot	26	35	30	31	32	44	51	49	51
	F	21	30	25	21	24	34	33	35	38
Géosciences et environnement mention géographie	Tot	163	151	171	176	182	187	187	192	126
	F	50	52	59	58	73	70	70	70	44
Géosciences et environnement mention géologie	Tot	62	39	44	54	59	49	39	46	37
	F	24	19	21	22	21	17	12	19	15
Géosciences et environnement mention sciences de l'environnement	Tot	88	115	109	99	124	135	153	168	113
	F	34	48	52	47	64	67	78	81	50
Géosciences et environnement, propédeutique	Tot									132
	F									52
<b>Total Baccalauréat</b>	<b>Tot</b>	<b>4'796</b>	<b>5'974</b>	<b>6'258</b>	<b>6'270</b>	<b>6'603</b>	<b>6'731</b>	<b>7'146</b>	<b>7'289</b>	<b>7'339</b>
	<b>F</b>	<b>2'647</b>	<b>3'392</b>	<b>3'505</b>	<b>3'523</b>	<b>3'685</b>	<b>3'761</b>	<b>3'944</b>	<b>3'993</b>	<b>3'975</b>

- a. Dans l'annuaire les étudiants inscrits sont comptabilisés de la sorte : comptés uniquement dans leur faculté principale et leur plan d'étude principal, pour autant qu'ils disposent de l'un des statuts suivants : régulier, congé restreint, congé complet, mobilité départ, formation continue, temps partiel, hôte, boursier UNIL, boursier de la Confédération. Ne sont donc pas pris en compte les étudiants d'autres universités suivant des cours à l'UNIL, par exemple dans le cadre d'un échange en mobilité.
- b. Comprend toutes les orientations proposées en Baccalauréat par HEC.
- c. Seule la 1ère année est enseignée à l'UNIL.

**T 3.2: Etudiants inscrits <sup>a</sup> au semestre d'automne par programme de Maîtrise**

Maîtrise universitaire en/ès/ès Sciences en...		2007	2008	2009	2010	2011	2012	2013	2014
Théologie	Tot	9	13	14	11	12	18	16	14
	F	4	4	6	5	6	11	10	7
Sciences des religions	Tot	9	14	15	9	9	7	14	14
	F	5	8	7	5	6	6	10	9
Droit	Tot	130	182	216	247	257	254	235	219
	F	79	119	137	154	160	155	140	126
Sciences criminelles	Tot	104	117	126	128	131	136	168	156
	F	80	93	92	95	99	109	144	134

**T 3.2: Etudiants inscrits<sup>a</sup> au semestre d'automne par programme de Maîtrise**

Maîtrise universitaire en/ès/ès Sciences en...		2007	2008	2009	2010	2011	2012	2013	2014
Science forensique	Tot	58	65	70	64	57	58	64	68
	F	25	36	48	44	34	37	43	45
Traçologie et analyse de la criminalité	Tot							10	23
	F							5	16
Droit, criminalité et sécurité des technologies de l'information	Tot	30	28	37	43	36	24	36	37
	F	11	12	21	23	20	11	10	13
Droit (Universités de Zurich et Lausanne)	Tot						6	19	31
	F						3	7	12
Droit et économie	Tot					34	72	101	114
	F					15	39	54	62
Politique et management publics	Tot	39	90	109	114	122	139	161	144
	F	17	40	52	57	67	79	91	83
Lettres	Tot	95	242	373	489	537	547	534	497
	F	65	162	255	336	356	363	347	321
Psychologie	Tot	182	303	292	241	241	258	299	351
	F	161	263	252	208	212	234	272	308
Science politique	Tot	18	46	66	64	62	79	94	78
	F	6	20	32	31	35	48	51	41
Sciences sociales	Tot	20	72	98	99	107	112	125	124
	F	15	53	69	56	64	75	91	98
Méthodologie d'enquête et opinion publique	Tot							5	11
	F							2	7
Sciences du mouvement et du sport	Tot		17	72	125	126	152	202	238
	F		8	32	50	49	51	67	85
Management	Tot	114	127	153	208	232	232	307	340
	F	50	50	71	111	122	113	143	160
Management de la technologie et entrepreneuriat	Tot	2							
	F	0							
Economie politique	Tot	33	33	53	56	65	64	57	55
	F	13	14	23	22	26	22	18	19
Systèmes d'information	Tot	40	40	51	49	40	50	63	78
	F	7	5	8	10	15	13	11	15
Finance	Tot	115	160	134	127	169	174	160	157
	F	33	46	38	38	38	37	33	36
Comptabilité, contrôle et finance	Tot	58	73	93	84	72	92	125	147
	F	21	30	37	41	32	41	49	51
Sciences actuarielles	Tot	45	52	65	74	77	85	84	101
	F	16	16	21	29	27	29	34	36
Comportement, évolution et conservation	Tot	39	53	66	58	41	50	67	55
	F	16	25	34	32	25	29	43	33
Sciences moléculaires du vivant	Tot	41	38	29	25	34	35	51	54
	F	20	18	16	13	14	12	27	31
Biologie médicale	Tot	37	56	83	79	70	81	101	96
	F	23	37	46	45	46	55	66	60
Médecine	Tot		132	288	434	458	460	488	528
	F		78	172	248	275	266	289	303
Sciences infirmières	Tot			4	8	16	15	27	33
	F			3	7	15	13	20	25
Géologie	Tot	18	23	27	23	27	30	19	16
	F	4	9	12	10	15	13	9	10
Ingénieur géologue <sup>b</sup>	Tot	10	7						
	F	3	1						
Géosciences de l'environnement	Tot	56	67	70	67	52	64	74	66
	F	21	24	23	25	22	33	35	33
Maîtrise universitaire ès Sciences pour l'enseignement, géosciences et sciences de l'environnement	Tot	7	1						
	F	7	1						

**T 3.2: Etudiants inscrits<sup>a</sup> au semestre d'automne par programme de Maîtrise**

Maîtrise universitaire en/ès/ès Sciences en...		2007	2008	2009	2010	2011	2012	2013	2014
Géographie	Tot	61	63	66	78	104	145	147	150
	F	20	15	18	26	37	52	57	62
Biogéosciences	Tot			2	13	22	24	23	31
	F			2	9	11	12	14	18
Tourisme									44
									35
<b>Total Maîtrise (sans préalables)</b>	<b>Tot</b>	<b>1'370</b>	<b>2'114</b>	<b>2'672</b>	<b>3'017</b>	<b>3'210</b>	<b>3'463</b>	<b>3'876</b>	<b>4'070</b>
	<b>F</b>	<b>722</b>	<b>1'187</b>	<b>1'527</b>	<b>1'730</b>	<b>1'843</b>	<b>1'961</b>	<b>2'192</b>	<b>2'294</b>

- a. Dans l'annuaire les étudiants inscrits sont comptabilisés de la sorte : comptés uniquement dans leur faculté principale et leur plan d'étude principal, pour autant qu'ils disposent de l'un des statuts suivants : régulier, congé restreint, congé complet, mobilité départ, formation continue, temps partiel, hôte, boursier UNIL, boursier de la Confédération. Ne sont donc pas pris en compte les étudiants d'autres universités suivant des cours à l'UNIL, par exemple dans le cadre d'un échange en mobilité.
- b. Supprimé dès la rentrée d'automne 2008 (pas de nouveaux étudiants).



## **4. Nouveaux étudiants**

Etudiants inscrits pour la première fois à l'UNIL





**T 4.1: Nouveaux étudiants<sup>a</sup> par année civile, faculté et orientation d'études selon le niveau et le sexe**

			2004	2005	2006	2007	2008	2009	2010	2011	2012	2013	2014
FTSR	<b>Total</b>	<b>Tot</b>	<b>14</b>	<b>24</b>	<b>15</b>	<b>19</b>	<b>15</b>	<b>24</b>	<b>19</b>	<b>5</b>	<b>14</b>	<b>16</b>	<b>23</b>
		F	6	9	7	8	8	13	11	2	6	11	13
	Baccalauréat	Tot	10	12	11	11	6	13	11	3	5	9	14
		F	5	7	4	5	3	7	6	2	2	7	7
	Licence/ Diplôme	Tot	1										
		F	0										
	Maîtrise	Tot			3	3	4	4	4	0	3	1	4
		F			3	0	3	3	3	0	2	1	3
Postgrade	Tot		1										
	F		0										
MAS form. continue	Tot		6		1								
	F		2		1								
Doctorat	Tot	2	1	1	4	3	6	4	2	5	6	4	
	F	0	0	0	2	1	2	2	0	2	3	2	
Sans titre	Tot	1	4			2	1			1		1	
	F	1	0			1	1			0		1	
Droit	<b>Total</b>	<b>Tot</b>	<b>290</b>	<b>292</b>	<b>292</b>	<b>292</b>	<b>317</b>	<b>296</b>	<b>328</b>	<b>337</b>	<b>337</b>	<b>297</b>	<b>290</b>
		F	166	172	163	169	190	187	206	216	208	176	175
	Baccalauréat	Tot		170	193	219	233	215	212	227	242	200	231
		F		122	122	135	145	135	133	149	149	121	142
	Licence/ Diplôme	Tot	163	4									
		F	107	2									
	Maîtrise	Tot			15	9	16	24	34	30	28	48	32
		F			6	5	9	17	23	22	15	26	19
	Postgrade	Tot	44	23									
		F	23	15									
MAS form. continue	Tot						32	32	40	34	17		
	F						24	19	30	21	12		
MAS form. approfondie	Tot			11	14	26	1						
	F			6	10	15	1						
Doctorat	Tot	10	7	7	6	4	1	7	4	7	10	8	
	F	5	4	3	5	2	1	3	1	4	6	6	
Sans titre	Tot	73	88	66	44	38	23	43	36	26	22	19	
	F	31	29	26	14	19	9	28	14	19	11	8	
ESC	<b>Total</b>	<b>Tot</b>	<b>122</b>	<b>168</b>	<b>141</b>	<b>119</b>	<b>105</b>	<b>122</b>	<b>135</b>	<b>131</b>	<b>135</b>	<b>155</b>	<b>149</b>
		F	84	114	103	78	77	88	84	90	102	104	107
	Baccalauréat	Tot	97	118	118	85	77	82	86	96	89	98	100
		F	63	74	83	54	54	56	51	66	65	61	66
	Licence/ Diplôme	Tot											
		F											
	Maîtrise	Tot		48	21	33	27	38	43	34	41	55	47
	F		38	19	24	22	31	31	24	35	42	41	
Postgrade	Tot	24	1										
	F	21	1										
Doctorat	Tot	1	1	2	1	1	2	5	1	5	2	2	
	F	0	1	1	0	1	1	1	0	2	1	0	
Sans titre	Tot							1					
	F							1					
IDHEAP	<b>Total</b>	<b>Tot</b>											<b>33</b>
		F											23
	Maîtrise	Tot											27
	F											20	
Doctorat	Tot											6	
	F											3	

**T 4.1: Nouveaux étudiants<sup>a</sup> par année civile, faculté et orientation d'études selon le niveau et le sexe**

			2004	2005	2006	2007	2008	2009	2010	2011	2012	2013	2014
<b>FDCA</b>	<b>Total</b>	<b>Tot</b>	<b>412</b>	<b>460</b>	<b>433</b>	<b>411</b>	<b>422</b>	<b>418</b>	<b>463</b>	<b>468</b>	<b>472</b>	<b>452</b>	<b>472</b>
		F	250	286	266	247	267	275	290	306	310	268	305
	Baccalauréat	Tot	97	288	311	304	310	297	298	323	331	298	331
		F	63	196	205	189	199	191	184	215	214	182	208
	Licence/ Diplôme	Tot	163	4									
		F	107	2									
	Maîtrise	Tot		48	36	42	43	62	77	64	69	103	106
		F		38	25	29	31	48	54	46	50	68	80
	Postgrade	Tot	68	24									
		F	44	16									
MAS form. continue							32	32	40	34	17		
							24	19	30	21	12		
MAS form. approfondie	Tot			11	14	26	1						
	F			6	10	15	1						
Doctorat	Tot	11	8	9	7	5	3	12	5	12	12	16	
	F	5	5	4	5	3	2	4	1	6	7	9	
Sans titre	Tot	73	88	66	44	38	23	44	36	26	22	19	
	F	31	29	26	14	19	9	29	14	19	11	8	
Lettres (sans EFLE)	<b>Total</b>	<b>Tot</b>	<b>359</b>	<b>332</b>	<b>407</b>	<b>401</b>	<b>426</b>	<b>423</b>	<b>456</b>	<b>388</b>	<b>416</b>	<b>438</b>	<b>411</b>
		F	226	214	281	271	255	296	294	267	275	285	261
	Baccalauréat	Tot		287	373	374	380	372	381	314	335	362	308
		F		184	256	252	229	256	244	220	218	229	193
	Licence/ Diplôme	Tot	341	1									
		F	216	1									
	Maîtrise	Tot			3	11	19	26	40	49	54	51	58
		F			3	9	11	21	29	36	41	38	42
	Postgrade	Tot	2	1									
		F	2	1									
MAS form. approfondie	Tot						1	1	1				
	F						1	1	0				
Doctorat	Tot	15	17	30	16	26	19	31	22	27	24	35	
	F	8	10	21	10	14	13	17	10	16	17	19	
Formations compl.	Tot											6	
	F											5	
Sans titre	Tot	1	26	1	0	1	5	3	2		1	4	
	F	0	18	1	0	1	5	3	1		1	2	
EFLE	<b>Total</b>	<b>Tot</b>	<b>95</b>	<b>82</b>	<b>62</b>	<b>61</b>	<b>51</b>	<b>66</b>	<b>91</b>	<b>78</b>	<b>79</b>	<b>85</b>	<b>75</b>
		F	69	54	45	49	44	57	69	67	59	63	59
	Diplôme EFLE	Tot	95	53	62	61	51	66	84	78	78	84	75
		F	69	41	45	49	44	57	64	67	58	63	59
	Sans titre	Tot		29					7		1	1	
	F		13					5		1	0		

**T 4.1: Nouveaux étudiants<sup>a</sup> par année civile, faculté et orientation d'études selon le niveau et le sexe**

			2004	2005	2006	2007	2008	2009	2010	2011	2012	2013	2014
<b>Lettres</b>	<b>Total</b>	<b>Tot</b>	<b>454</b>	<b>414</b>	<b>469</b>	<b>462</b>	<b>477</b>	<b>489</b>	<b>547</b>	<b>466</b>	<b>495</b>	<b>523</b>	<b>486</b>
		F	295	268	326	320	299	353	363	334	334	348	320
	Diplôme EFLE	Tot	95	53	62	61	51	66	84	78	78	84	75
		F	69	41	45	49	44	57	64	67	58	63	59
	Baccalauréat	Tot		287	373	374	380	372	381	314	335	362	308
		F		184	256	252	229	256	244	220	218	229	193
	Licence/ Diplôme	Tot	341	1									
		F	216	1									
	Maîtrise	Tot			3	11	19	26	40	49	54	51	58
		F			3	9	11	21	29	36	41	38	42
	Postgrade	Tot	2	1									
	F	2	1										
MAS form. approfondie	Tot						1	1	1				
	F						1	1	0				
Doctorat	Tot	15	17	30	16	26	19	31	22	27	24	35	
	F	8	10	21	10	14	13	17	10	16	17	19	
Formations compl.	Tot											6	
	F											5	
Sans titre	Tot	1	55	1	0	1	5	10	2	1	2	4	
	F	0	31	1	0	1	5	8	1	1	1	2	
<b>Sci. politique</b>	<b>Total</b>	<b>Tot</b>	<b>112</b>	<b>117</b>	<b>137</b>	<b>131</b>	<b>155</b>	<b>180</b>	<b>169</b>	<b>171</b>	<b>206</b>	<b>185</b>	<b>139</b>
		F	52	56	75	57	78	94	87	91	104	90	61
	Baccalauréat	Tot		113	128	103	126	146	121	118	151	113	118
		F		55	72	45	65	79	59	56	71	60	50
	Licence/ Diplôme	Tot	107										
		F	51										
	Maîtrise <sup>b</sup>	Tot			6	18	25	25	38	48	46	36	15
	F			3	8	12	12	20	33	30	24	10	
Doctorat	Tot	5	4	3	10	4	9	10	5	8	10	6	
	F	1	1	0	4	1	3	8	2	3	5	1	
Sans titre	Tot									1	1		
	F									0	1		
<b>Sci. sociales</b>	<b>Total</b>	<b>Tot</b>	<b>118</b>	<b>108</b>	<b>107</b>	<b>74</b>	<b>107</b>	<b>115</b>	<b>115</b>	<b>123</b>	<b>142</b>	<b>144</b>	<b>124</b>
		F	82	72	76	55	76	94	85	87	100	101	87
	Baccalauréat	Tot		80	98	66	74	82	93	93	104	105	85
		F		51	68	48	56	69	72	63	73	75	53
	Licence/ Diplôme	Tot	102										
		F	70										
	Maîtrise	Tot				6	17	11	11	24	20	25	20
		F				6	14	9	7	21	15	19	15
Postgrade	Tot	11	7	3									
	F	9	7	3									
Doctorat	Tot	4	5	5	2	13	20	11	6	18	14	19	
	F	2	3	4	1	5	14	6	3	12	7	19	
Sans titre	Tot	1	16	1	0	3	2						
	F	1	11	1	0	1	2						

**T 4.1: Nouveaux étudiants<sup>a</sup> par année civile, faculté et orientation d'études selon le niveau et le sexe**

			2004	2005	2006	2007	2008	2009	2010	2011	2012	2013	2014
Psychologie	<b>Total</b>	<b>Tot</b>	<b>267</b>	<b>207</b>	<b>243</b>	<b>218</b>	<b>225</b>	<b>201</b>	<b>260</b>	<b>295</b>	<b>264</b>	<b>276</b>	<b>308</b>
		F	223	176	203	190	193	159	211	244	225	229	242
	Baccalauréat	Tot		171	173	155	157	151	215	242	213	204	239
		F		142	144	135	136	114	168	195	177	162	189
	Licence/ Diplôme	Tot	233	7	2								
		F	196	6	0								
	Maîtrise	Tot			35	49	60	41	39	47	47	65	57
		F			30	45	49	38	37	44	46	62	50
	Postgrade	Tot	31	25	28	7							
	F	24	25	25	5								
MAS form. continue	Tot					2							
	F					2							
MAS form. approfondie	Tot				3	3	3	1	2	2	3		
	F				3	3	2	1	1	1	3		
Doctorat	Tot	3	4	5	4	3	6	5	4	2	4	11	
	F	3	3	4	2	3	5	5	4	1	2	3	
Sans titre	Tot											1	
	F											0	
Sci. du sport	<b>Total</b>	<b>Tot</b>	<b>55</b>	<b>56</b>	<b>74</b>	<b>62</b>	<b>63</b>	<b>80</b>	<b>87</b>	<b>70</b>	<b>103</b>	<b>180</b>	<b>137</b>
		F	20	19	22	20	22	32	23	25	29	61	54
	Baccalauréat	Tot		55	70	60	54	60	69	58	65	116	70
		F		18	20	19	17	19	18	17	16	34	21
	Licence/ Diplôme	Tot	55	1	0	1	7	1		1	1		
		F	20	1	0	1	4	0			1		
Maîtrise	Tot						18	17	10	36	59	64	
	F						13	5	8	11	24	32	
Doctorat	Tot			4	1	2	1	1	1	1	5	3	
	F			2	0	1	0	0		1	3	1	
SSP	<b>Total</b>	<b>Tot</b>	<b>552</b>	<b>488</b>	<b>561</b>	<b>485</b>	<b>550</b>	<b>576</b>	<b>631</b>	<b>659</b>	<b>715</b>	<b>785</b>	<b>708</b>
		F	377	323	376	322	369	379	406	447	458	497	444
	Baccalauréat	Tot		419	469	384	411	439	498	511	533	538	512
		F		266	304	247	274	281	317	331	337	331	313
	Licence/ Diplôme	Tot	497	8	2	1		1		1	1		
		F	337	7	0	1		0		0	1		
	Maîtrise	Tot			41	73	109	95	105	129	149	209	156
		F			33	59	79	72	69	106	102	144	107
	Postgrade	Tot	42	32	31	7							
		F	33	32	28	5							
MAS form. continue	Tot					2							
	F					2							
MAS form. approfondie	Tot				3	3	3	1	2	2	3		
	F				3	3	2	1	1	1	3		
Doctorat	Tot	12	13	17	17	22	36	27	16	29	33	39	
	F	6	7	10	7	10	22	19	9	17	18	24	
Sans titre	Tot	1	16	1	0	3	2			1	1	1	
	F	1	11	1	0	1	2			0	1	0	

**T 4.1: Nouveaux étudiants<sup>a</sup> par année civile, faculté et orientation d'études selon le niveau et le sexe**

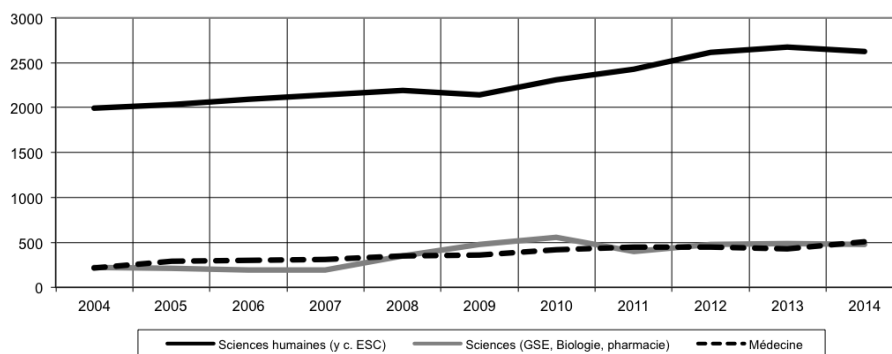
			2004	2005	2006	2007	2008	2009	2010	2011	2012	2013	2014
<b>HEC</b>	<b>Total</b>	<b>Tot</b>	<b>462</b>	<b>565</b>	<b>614</b>	<b>658</b>	<b>725</b>	<b>756</b>	<b>781</b>	<b>830</b>	<b>916</b>	<b>921</b>	<b>941</b>
		F	156	202	214	226	247	268	290	320	315	355	388
	Baccalauréat	Tot	360	387	458	458	525	517	553	571	630	626	639
		F	124	127	164	163	174	187	191	218	209	231	267
	Licence/ Diplôme	Tot	5										
		F	2										
	Maîtrise	Tot		113	114	146	144	185	169	209	210	271	284
		F		46	38	52	54	69	81	83	83	114	113
	Postgrade	Tot	78	8									
	F	21	7										
MAS form. continue	Tot		13	28	35	39	30	31	25	49			
	F		3	6	7	14	5	7	6	10			
Doctorat	Tot	16	15	13	19	15	21	27	25	27	23	18	
	F	7	5	5	4	4	5	10	13	13	9	8	
Sans titre	Tot	3	29	1		2	3	1				1	
	F	2	14	1		1	2	1				1	
Pharmacie	<b>Total</b>	<b>Tot</b>	<b>23</b>	<b>26</b>	<b>18</b>	<b>23</b>	<b>23</b>	<b>23</b>	<b>26</b>	<b>26</b>	<b>33</b>	<b>30</b>	<b>38</b>
		F	17	17	14	19	18	16	19	21	20	23	30
	Baccalauréat	Tot	23	26	18	23	23	23	26	26	33	30	38
	F	17	17	14	19	18	16	19	21	20	23	30	
Biologie	<b>Total</b>	<b>Tot</b>	<b>171</b>	<b>149</b>	<b>143</b>	<b>154</b>	<b>177</b>	<b>198</b>	<b>220</b>	<b>215</b>	<b>264</b>	<b>271</b>	<b>257</b>
		F	92	75	84	77	98	109	122	118	157	152	151
	Baccalauréat	Tot	95	82	78	99	86	108	117	138	139	148	129
		F	45	37	45	46	47	56	61	74	80	76	75
	Maîtrise	Tot	5	11	12	11	27	26	26	18	29	45	22
		F	5	7	9	7	17	15	20	13	21	32	12
Doctorat	Tot	71	56	53	44	60	64	77	59	93	78	103	
	F	42	31	30	24	30	38	41	31	53	44	63	
Sans titre	Tot					4				3		3	
	F					4				3		1	
Médecine	<b>Total</b>	<b>Tot</b>	<b>215</b>	<b>291</b>	<b>305</b>	<b>311</b>	<b>348</b>	<b>347</b>	<b>418</b>	<b>448</b>	<b>449</b>	<b>425</b>	<b>496</b>
		F	139	184	198	205	230	231	261	286	262	271	307
	Baccalauréat	Tot				294	329	325	390	408	406	370	448
		F				199	218	217	247	262	242	231	279
	Pré-clinique (année 1 + 2)	Tot	194	262	285								
		F	128	164	186								
	Clinique	Tot	11	9	9	2	1	2					
		F	7	5	6	0	1	2					
	Maîtrise	Tot					3	5	13	18	19	36	21
	F					2	4	9	15	14	24	14	
Postgrade	Tot	3	1	2	2	2							
	F	2	1	0	0	1							
Doctorat	Tot	7	7	9	13	13	15	15	22	24	19	27	
	F	2	4	6	6	8	8	5	9	6	16	14	
Sans titre	Tot		12										
	F		10										
Sciences infirmières	<b>Total</b>	<b>Tot</b>											<b>12</b>
		F											<b>8</b>
	Maîtrise	Tot											11
	F											8	
Doctorat	Tot											1	
	F											0	

**T 4.1: Nouveaux étudiants<sup>a</sup> par année civile, faculté et orientation d'études selon le niveau et le sexe**

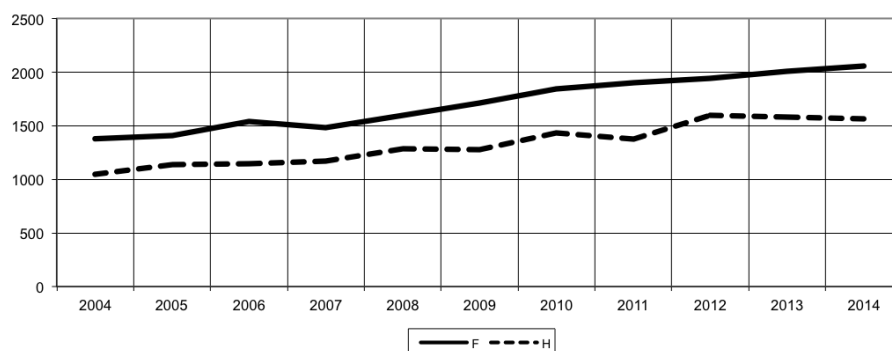
			2004	2005	2006	2007	2008	2009	2010	2011	2012	2013	2014
<b>FBM</b>	<b>Total</b>	<b>Tot</b>	<b>409</b>	<b>466</b>	<b>466</b>	<b>488</b>	<b>548</b>	<b>568</b>	<b>664</b>	<b>689</b>	<b>746</b>	<b>726</b>	<b>803</b>
		F	248	276	296	301	346	356	402	425	439	446	496
	Baccalauréat	Tot	118	108	96	416	438	456	533	572	578	548	615
		F	62	54	59	264	283	289	327	357	342	330	384
	Pré-clinique (année 1 + 2)	Tot	194	262	285								
		F	128	164	186								
	Clinique	Tot	11	9	9	2	1	2					
		F	7	5	6	0	1	2					
	Maîtrise	Tot	5	11	12	11	30	31	39	36	48	81	54
		F	5	7	9	7	19	19	29	28	35	56	34
Postgrade	Tot	3	1	2	2	2							
	F	2	1	0	0	1							
Doctorat	Tot	78	63	62	57	73	79	92	81	117	97	131	
	F	44	35	36	30	38	46	46	40	59	60	77	
Sans titre	Tot		12			4				3		3	
	F		10			4				3		1	
<b>FGSE</b>	<b>Total</b>	<b>Tot</b>	<b>121</b>	<b>124</b>	<b>127</b>	<b>126</b>	<b>145</b>	<b>157</b>	<b>174</b>	<b>163</b>	<b>180</b>	<b>186</b>	<b>185</b>
		F	46	42	53	54	61	65	81	69	78	86	91
	Baccalauréat	Tot	92	96	104	89	106	113	135	116	125	140	106
		F	31	33	44	36	45	44	60	45	51	60	41
	Maîtrise	Tot		11	14	24	18	18	25	26	40	33	58
		F		3	7	11	7	7	14	14	19	17	40
	Postgrade	Tot	20	1									
		F	11	1									
	MAS form. approfondie	Tot					4	5	0	8			
		F					2	3	0	4			
Doctorat	Tot	9	22	9	13	17	20	13	13	15	12	20	
	F	3	7	2	7	7	11	6	6	8	8	10	
Formations complémentaires	Tot											1	
	F											0	
Sans titre	Tot	1	1				1	1			1		
	F	1	0				0	1			1		
<b>Total UNIL</b>	<b>Total</b>	<b>Tot</b>	<b>2'424</b>	<b>2'541</b>	<b>2'685</b>	<b>2'649</b>	<b>2'882</b>	<b>2'988</b>	<b>3'279</b>	<b>3'280</b>	<b>3'538</b>	<b>3'584</b>	<b>3'618</b>
		F	1'378	1'406	1'538	1'478	1'597	1'709	1'843	1'903	1'940	2'005	2'057
	Diplôme EFLE	Tot	95	53	62	61	51	66	84	78	78	84	75
		F	69	41	45	49	44	57	64	67	58	63	59
	Baccalauréat	Tot	653	1'597	1'821	2'036	2'176	2'207	2'409	2'410	2'537	2'521	2'525
		F	267	867	1'036	1'156	1'207	1'255	1'329	1'388	1'373	1'370	1'413
	Licence/ Diplôme	Tot	1'031	13	3	1		1		1	1		
		F	680	10	0	1		0		0	1		
	Pré-clinique (année 1 + 2)	Tot	194	262	285								
		F	128	164	186								
	Clinique	Tot	11	9	9	2	1	2					
		F	7	5	6	0	1	2					
	Maîtrise	Tot	5	183	223	310	367	421	459	513	573	725	720
		F	5	94	118	167	204	239	279	313	332	423	419
	Postgrade	Tot	213	68	33	9	2						
		F	113	58	28	5	1						
	MAS form. continue	Tot		19	28	36	67	62	63	65	83	17	
	F		5	6	8	31	29	26	36	31	12		
MAS form. approfondie	Tot			11	17	7	10	2	11	2	3		
	F			6	13	5	7	2	5	1	3		
Doctorat	Tot	142	132	141	133	161	184	206	164	232	207	263	
	F	73	67	78	65	77	101	104	79	121	121	149	
Formations compl.												7	
												5	
Sans titre	Tot	80	205	69	44	50	35	56	38	32	27	28	
	F	36	95	29	14	27	19	39	15	23	13	12	

- a. Par nouveaux étudiants, jusqu'en 2013, il faut entendre les étudiants inscrits pour la première fois à l'UNIL. A partir de 2014 un nouvel étudiant à l'UNIL répond aux définitions suivantes : 1. n'a jamais été inscrit à l'UNIL; 2. a déjà obtenu un grade à l'UNIL et s'inscrit une nouvelle fois pour obtenir un grade de même niveau ou de niveau inférieur; 3. a fréquenté et quitté l'UNIL en cours de formation, obtenu son grade hors UNIL et revient à l'UNIL pour une suite logique à ses études (p.ex. formation complémentaire, MAS); 4. n'a jamais été inscrit à l'UNIL au cours des six dernières années et se réinscrit.
- b. A partir de 2014, les étudiants de la maîtrise en politique et management publics (PMP) sont comptabilisés en FDCA.

#### G 4.1: Evolution des effectifs de nouveaux étudiants par domaine d'études



#### G 4.2: Evolution des effectifs de nouveaux étudiants par sexe







## **5. Grades décernés**



## T 5.1: Grades décernés par année civile et faculté/école

			2004	2005	2006	2007	2008	2009	2010	2011	2012	2013	2014
<b>FTSR</b>	<b>Total</b>	<b>Tot</b>	<b>18</b>	<b>34</b>	<b>14</b>	<b>22</b>	<b>11</b>	<b>23</b>	<b>15</b>	<b>23</b>	<b>15</b>	<b>13</b>	<b>13</b>
		F	6	19	9	8	5	8	5	9	7	8	9
	Baccalauréat	Tot		3	9	13	4	6	1	11	9	5	3
		F		3	7	5	0	2	0	6	6	2	0
	Licence/Diplôme	Tot	7	9	3	3		1	1				
		F	1	7	1	0		0	1				
	Certificat	Tot	3										
		F	2										
Maîtrise	Tot						9	8	9	5	6	7	
	F						4	3	3	1	5	6	
Postgrade/MAS	Tot	4	17	2	3	6	3	0					
	F	3	6	1	1	5	1	0					
Doctorat	Tot	4	5		3	1	4	5	3	1	2	3	
	F	0	3		2	0	1	1	0	0	1	3	
<b>Droit</b>	<b>Total</b>	<b>Tot</b>	<b>167</b>	<b>164</b>	<b>285</b>	<b>131</b>	<b>250</b>	<b>267</b>	<b>291</b>	<b>315</b>	<b>298</b>	<b>265</b>	<b>281</b>
		F	94	95	167	76	147	158	166	202	181	158	165
	Baccalauréat	Tot	1		91	82	134	148	142	145	131	112	133
		F	0		56	48	86	90	74	92	82	69	79
	Licence/Diplôme	Tot	86	88	129	5	1	2	0	0			
		F	54	58	79	5	0	0	0	0			
	Maîtrise	Tot			1	3	75	85	103	125	130	119	116
		F			1	1	40	51	65	79	76	74	67
Postgrade/MAS	Tot	71	65	46	31	25	18	36	34	26	24	22	
	F	40	34	24	21	17	10	24	25	17	15	16	
Doctorat	Tot	9	11	18	10	15	14	10	11	11	10	10	
	F		3	7	1	4	7	3	6	6	0	3	
<b>ESC</b>	<b>Total</b>	<b>Tot</b>	<b>50</b>	<b>81</b>	<b>73</b>	<b>80</b>	<b>87</b>	<b>86</b>	<b>107</b>	<b>83</b>	<b>100</b>	<b>76</b>	<b>114</b>
		F	37	45	42	49	56	58	69	58	69	42	88
	Baccalauréat	Tot		11	26	28	31	25	26	19	33	25	40
		F		8	11	11	21	15	18	12	23	13	27
	Licence/Diplôme	Tot	24	24	1								
		F	14	15	0								
	Maîtrise	Tot			13	41	50	55	73	59	65	46	70
		F			6	32	31	39	47	45	46	26	58
Postgrade/MAS	Tot	23	41	29	7	1							
	F	21	22	24	4	1							
Doctorat	Tot	3	5	4	4	5	6	8	5	2	5	4	
	F	2	0	1	2	3	4	4	1	0	3	3	
<b>IDHEAP</b>	<b>Total</b>	<b>Tot</b>											<b>54</b>
		F											30
	Maîtrise	Tot											47
		F											29
Doctorat	Tot											7	
	F											1	
<b>FDCA</b>	<b>Total</b>	<b>Tot</b>	<b>217</b>	<b>245</b>	<b>358</b>	<b>211</b>	<b>337</b>	<b>353</b>	<b>398</b>	<b>398</b>	<b>398</b>	<b>341</b>	<b>449</b>
		F	131	140	209	125	203	216	235	260	250	200	283
	Baccalauréat	Tot	1	11	117	110	165	173	168	164	164	137	173
		F	0	8	67	59	107	105	92	104	105	82	106
	Licence/Diplôme	Tot	110	112	130	5	1	2	0	0			
		F	68	73	79	5	0	0	0	0			
	Maîtrise	Tot			14	44	125	140	176	184	195	165	233
		F			7	33	71	90	112	124	122	100	154
Postgrade/MAS	Tot	94	106	75	38	26	18	36	34	26	24	22	
	F	61	56	48	25	18	10	24	25	17	15	16	
Doctorat	Tot	12	16	22	14	20	20	18	16	13	15	21	
	F	2	3	8	3	7	11	7	7	6	3	7	

T 5.1: Grades décernés par année civile et faculté/école

			2004	2005	2006	2007	2008	2009	2010	2011	2012	2013	2014
Lettres (sans EFLE)	<b>Total</b>	<b>Tot</b>	<b>216</b>	<b>242</b>	<b>248</b>	<b>284</b>	<b>397</b>	<b>497</b>	<b>485</b>	<b>440</b>	<b>478</b>	<b>454</b>	<b>428</b>
		F	136	144	155	183	253	337	334	292	320	311	282
	Baccalauréat	Tot				103	168	234	239	246	259	261	216
		F				67	117	164	171	160	172	170	150
	Licence/Diplôme	Tot	181	216	220	158	191	192	111	60	13	2	1
		F	117	133	145	107	120	132	73	45	9	2	1
	Maîtrise	Tot				1	1	39	104	115	173	172	182
	F				0	0	4	76	74	122	125	116	
Postgrade/MAS	Tot	20	8	3	1	0	1	0	2	2	7	1	
	F	11	4	2	1	0	1	0	2	2	6	1	
Doctorat	Tot	15	18	25	21	37	31	31	17	31	12	28	
	F	8	7	8	8	16	16	14	11	15	8	14	
EFLE	<b>Total</b>	<b>Tot</b>	<b>62</b>	<b>58</b>	<b>45</b>	<b>31</b>	<b>10</b>	<b>15</b>	<b>12</b>	<b>16</b>	<b>20</b>	<b>21</b>	<b>17</b>
		F	50	53	38	23	8	14	12	14	20	19	12
	Diplôme EFLE	Tot	46	45	42	31	10	15	12	16	20	21	17
	F	37	41	36	23	8	14	12	14	20	19	12	
Certificat	Tot	16	13	3									
	F	13	12	2									
<b>Total Lettres (y compris ELFE)</b>	<b>Total</b>	<b>Tot</b>	<b>278</b>	<b>300</b>	<b>293</b>	<b>315</b>	<b>407</b>	<b>512</b>	<b>497</b>	<b>456</b>	<b>498</b>	<b>475</b>	<b>445</b>
		F	186	197	193	206	261	351	346	306	340	330	294
	Diplôme EFLE	Tot	46	45	42	31	10	15	12	16	20	21	17
		F	37	41	36	23	8	14	12	14	20	19	12
	Baccalauréat	Tot				103	168	234	239	246	259	261	216
		F				67	117	164	171	160	172	170	150
	Licence/Diplôme	Tot	181	216	220	158	191	192	111	60	13	2	1
		F	117	133	145	107	120	132	73	45	9	2	1
Certificat	Tot	16	13	3									
	F	13	12	2									
Maîtrise	Tot				1	1	39	104	115	173	172	182	
	F				0	0	4	76	74	122	125	116	
Postgrade/MAS	Tot	20	8	3	1	0	1	0	2	2	7	1	
	F	11	4	2	1	0	1	0	2	2	6	1	
Doctorat	Tot	15	18	25	21	37	31	31	17	31	12	28	
	F	8	7	8	8	16	16	14	11	15	8	14	
Science politique	<b>Total</b>	<b>Tot</b>	<b>61</b>	<b>65</b>	<b>80</b>	<b>55</b>	<b>84</b>	<b>166</b>	<b>124</b>	<b>165</b>	<b>145</b>	<b>166</b>	<b>112</b>
		F	28	26	35	28	38	83	61	84	77	87	62
	Baccalauréat	Tot				1	2	96	62	95	94	109	82
		F				1	2	53	33	52	51	53	48
	Licence/Diplôme	Tot	54	59	78	54	79	46	5				
		F	28	24	35	27	35	25	3				
Maîtrise <sup>a</sup>	Tot					1	20	50	65	46	47	25	
	F					1	5	25	31	24	29	14	
Postgrade/MAS	Tot	5	4										
	F	0	1										
Doctorat	Tot	2	2	2	0	2	4	7	5	5	10	5	
	F	0	1	0	0	0	0	0	1	2	5	0	
Sciences sociales	<b>Total</b>	<b>Tot</b>	<b>74</b>	<b>92</b>	<b>81</b>	<b>196</b>	<b>185</b>	<b>145</b>	<b>106</b>	<b>102</b>	<b>88</b>	<b>102</b>	<b>115</b>
		F	57	70	58	123	136	101	78	69	61	74	83
	Baccalauréat	Tot				99	87	79	56	50	52	61	71
		F				59	57	52	40	33	42	47	54
	Licence/Diplôme	Tot	58	68	67	73	76	46	11	2			
		F	45	51	50	45	63	35	5	2			
Maîtrise	Tot						14	36	37	31	32	29	
	F						9	30	27	16	22	16	
Postgrade/MAS	Tot	12	17	11	18	13	5	0					
	F	9	13	7	16	12	4	0					
Doctorat	Tot	4	7	3	6	9	1	3	13	5	9	15	
	F	3	6	1	3	4	1	3	7	3	5	13	

**T 5.1: Grades décernés par année civile et faculté/école**

			2004	2005	2006	2007	2008	2009	2010	2011	2012	2013	2014
Psychologie	<b>Total</b>	<b>Tot</b>	<b>137</b>	<b>176</b>	<b>231</b>	<b>281</b>	<b>283</b>	<b>298</b>	<b>275</b>	<b>274</b>	<b>225</b>	<b>253</b>	<b>294</b>
		F	115	144	193	240	233	264	244	240	191	218	255
	Baccalauréat	Tot			29	98	100	120	89	112	107	125	168
		F			25	88	81	103	78	99	92	102	140
	Licence/Diplôme	Tot	83	120	130	101	46	4	1	0			
		F	67	95	111	81	37	3	1	0			
	Maîtrise	Tot					44	101	129	113	81	98	97
	F					37	92	116	95	68	89	89	
Postgrade/MAS	Tot	50	54	68	80	92	69	54	44	29	22	19	
	F	45	49	55	69	77	63	47	41	24	19	18	
Doctorat	Tot	4	2	4	2	1	4	2	5	8	8	10	
	F	3	0	2	2	1	3	2	5	7	8	8	
Sport	<b>Total</b>	<b>Tot</b>	<b>43</b>	<b>44</b>	<b>61</b>	<b>42</b>	<b>85</b>	<b>117</b>	<b>104</b>	<b>105</b>	<b>132</b>	<b>122</b>	<b>128</b>
		F	20	17	21	13	19	34	36	44	44	44	40
	Baccalauréat	Tot					18	66	64	53	70	65	64
		F					6	18	22	21	21	19	15
	Brevet fédéral	Tot											
		F											
	Licence/Diplôme	Tot	43	44	61	42	67	51	28	5	1		
	F	20	17	21	13	13	16	9	0	0			
Maîtrise	Tot							10	46	57	57	63	
	F							5	22	21	25	25	
Doctorat	Tot	0	0	0	0	0	0	2	1	4		1	
	F	0	0	0	0	0	0	0	1	2		0	
<b>Total SSP</b>	<b>Total</b>	<b>Tot</b>	<b>315</b>	<b>377</b>	<b>453</b>	<b>574</b>	<b>637</b>	<b>726</b>	<b>609</b>	<b>646</b>	<b>590</b>	<b>643</b>	<b>649</b>
		F	220	257	307	404	426	482	419	437	373	423	440
	Baccalauréat	Tot			29	198	207	361	271	310	323	360	385
		F			25	148	146	226	173	205	206	221	257
	Brevet fédéral	Tot											
		F											
	Licence/Diplôme	Tot	238	291	336	270	268	147	45	7	1		
	F	160	187	217	166	148	79	18	2	0			
Maîtrise	Tot					45	135	225	261	215	234	214	
	F					38	106	176	175	129	165	144	
Postgrade/MAS	Tot	67	75	79	98	105	74	54	44	29	22	19	
	F	54	63	62	85	89	67	47	41	24	19	18	
Doctorat	Tot	10	11	9	8	12	9	14	24	22	27	31	
	F	6	7	3	5	5	4	5	14	14	18	21	
<b>HEC</b>	<b>Total</b>	<b>Tot</b>	<b>325</b>	<b>424</b>	<b>350</b>	<b>396</b>	<b>375</b>	<b>469</b>	<b>538</b>	<b>561</b>	<b>569</b>	<b>676</b>	<b>774</b>
		F	90	139	103	125	140	155	182	192	203	239	273
	Baccalauréat	Tot		104	193	177	199	242	264	276	262	296	351
		F		36	57	57	74	86	87	87	82	100	129
	Licence/Diplôme	Tot	210	234	108	13	1						
		F	63	68	35	2	1						
	Certificat	Tot	3										
	F	2											
Maîtrise	Tot			2	137	151	171	203	230	250	294	343	
	F			0	47	55	53	72	91	110	119	127	
Postgrade/MAS	Tot	101	77	31	46	8	41	43	35	37	65	55	
	F	23	32	7	14	5	12	15	7	7	15	11	
Doctorat	Tot	11	9	16	23	16	15	28	20	20	21	25	
	F	2	3	4	5	5	4	8	7	4	5	6	

## T 5.1: Grades décernés par année civile et faculté/école

			2004	2005	2006	2007	2008	2009	2010	2011	2012	2013	2014
Sciences	<b>Total</b>	<b>Tot</b>	<b>80</b>	<b>19</b>	<b>16</b>	<b>10</b>	<b>4</b>						
		F	27	6	7	5	2						
	Licence/Diplôme	Tot	38	12	5	2							
		F	10	5	3	1							
	Maîtrise	Tot			2	2	3						
		F			1	1	2						
	Postgrade/MAS	Tot	4	2	2	1							
		F	3	1	0	1							
	Doctorat	Tot	38	5	7	5	1						
		F	14	0	3	2	0						
Pharmacie	<b>Total</b>	<b>Tot</b>	<b>35</b>	<b>1</b>									
		F	31	1									
	Licence/Diplôme	Tot	3										
		F	3										
	Dipl. fédéral	Tot	28										
		F	25										
	Postgrade/MAS	Tot	1										
		F	1										
	Doctorat	Tot	3	1									
		F	2	1									
Biologie	<b>Total</b>	<b>Tot</b>	<b>87</b>	<b>198</b>	<b>172</b>	<b>193</b>	<b>183</b>	<b>194</b>	<b>188</b>	<b>204</b>	<b>214</b>	<b>232</b>	<b>266</b>
		F	51	91	91	100	92	98	102	108	119	134	162
	Baccalauréat	Tot		69	55	52	73	69	58	62	74	95	90
		F		33	30	21	37	38	27	31	38	58	54
	Licence/Diplôme	Tot	55	58	2								
		F	32	25	2								
	Maîtrise	Tot		8	42	60	59	51	73	75	68	59	95
		F		5	27	31	30	25	39	39	39	30	59
	Postgrade/MAS	Tot	2	1									
		F	0	0									
Doctorat	Tot	30	62	73	81	51	74	57	67	72	78	81	
	F	19	28	32	48	25	35	36	38	42	46	49	
Médecine	<b>Total</b>	<b>Tot</b>	<b>194</b>	<b>152</b>	<b>205</b>	<b>140</b>	<b>276</b>	<b>320</b>	<b>328</b>	<b>320</b>	<b>360</b>	<b>362</b>	<b>376</b>
		F	102	83	100	70	160	183	176	192	207	187	228
	Baccalauréat	Tot					130	154	139	146	147	153	180
		F					77	92	72	96	81	85	107
	Licence/Diplôme	Tot											
		F											
	Dipl. fédéral	Tot	127	98	115	95	113	108	139	7			
		F	68	58	61	54	68	69	84	5			
	Maîtrise	Tot								133	162	153	148
		F								77	100	82	100
Postgrade/MAS	Tot	10	3	6	1	1	1	2			1		
	F	7	1	4	0	0	0	0			1		
Doctorat	Tot	57	51	84	44	32	57	48	34	51	55	48	
	F	27	24	35	16	15	22	20	14	26	19	21	
Sciences infirmières	<b>Total</b>	<b>Tot</b>											<b>6</b>
		F											3
	Maîtrise	Tot											3
		F											2
	Doctorat	Tot											3
		F											1

## T 5.1: Grades décernés par année civile et faculté/école

			2004	2005	2006	2007	2008	2009	2010	2011	2012	2013	2014
<b>FBM</b>	<b>Total</b>	<b>Tot</b>	<b>281</b>	<b>350</b>	<b>377</b>	<b>333</b>	<b>459</b>	<b>524</b>	<b>516</b>	<b>524</b>	<b>574</b>	<b>594</b>	<b>648</b>
		F	153	174	191	170	252	288	278	300	326	321	393
	Baccalauréat	Tot		69	55	52	203	224	197	208	221	248	270
		F		33	30	21	114	131	99	127	119	143	161
	Licence/Diplôme	Tot	55	58	2								
		F	32	25	2								
	Dipl. fédéral	Tot	127	98	115	95	113	108	139	7			
		F	68	58	61	54	68	69	84	5			
	Maîtrise	Tot		8	42	60	59	58	73	208	230	212	246
		F		5	27	31	30	30	39	116	139	112	161
	Postgrade/MAS	Tot	12	4	6	1	1	1	2				1
		F	7	1	4	0	0	0	0				1
	Doctorat	Tot	87	113	157	125	83	133	105	101	123	133	132
		F	46	52	67	64	40	58	56	52	68	65	71
<b>FGSE</b>	<b>Total</b>	<b>Tot</b>	<b>1</b>	<b>40</b>	<b>99</b>	<b>112</b>	<b>140</b>	<b>181</b>	<b>150</b>	<b>171</b>	<b>172</b>	<b>218</b>	<b>190</b>
		F	0	19	36	35	61	68	49	73	69	102	84
	Baccalauréat	Tot		10	60	82	75	97	76	86	97	100	85
		F		5	23	22	28	43	25	39	42	47	42
	Maîtrise	Tot		12	17	22	61	70	53	64	55	88	80
		F		5	3	10	31	23	15	24	22	41	34
	Postgrade/MAS	Tot	1	17	18	1	0	3	6	3	6	8	7
		F	0	9	8	0	0	1	4	2	2	4	3
	Doctorat	Tot	1	4	7	4	11	15	18	14	22	18	18
		F	0	2	3	2	2	1	5	8	3	10	5
<b>FCUE</b>	<b>Total</b>	<b>Tot</b>											<b>63</b>
		F											21
	Postgrade/MAS	Tot											63
	F												21
<b>Total UNIL</b>	<b>Total</b>	<b>Tot</b>	<b>1'550</b>	<b>1'790</b>	<b>1'960</b>	<b>1'973</b>	<b>2'370</b>	<b>2'788</b>	<b>2'723</b>	<b>2'779</b>	<b>2'816</b>	<b>2960</b>	<b>3231</b>
		F	844	952	1'055	1'078	1'350	1'568	1'514	1'577	1'568	1'623	1'797
	Diplôme EFLE	Tot	46	45	42	31	10	15	12	16	20	21	17
		F	37	41	36	23	8	14	12	14	20	19	12
	Baccalauréat	Tot	1	197	463	735	1'021	1'337	1'216	1'301	1'335	1'407	1'483
		F	0	85	209	379	586	757	647	728	732	765	845
	Brevet fédéral	Tot											
		F											
	Licence/Diplôme	Tot	842	932	804	451	461	342	157	67	14	2	1
		F	454	498	482	281	269	211	92	47	9	2	1
	Certificat	Tot	22	13	3								
		F	17	12	2								
	Dipl. fédéral	Tot	155	98	115	95	113	108	139	7			
		F	93	58	61	54	68	69	84	5			
Maîtrise	Tot		20	77	266	445	622	842	1'071	1'123	1'171	1'305	
	F		10	38	122	227	330	493	607	645	667	742	
Postgrade/MAS	Tot	304	306	216	189	146	141	141	118	100	127	167	
	F	163	172	132	127	117	92	90	77	52	60	70	
Doctorat	Tot	180	179	240	206	174	223	216	199	224	232	258	
	F	80	76	95	92	75	95	96	99	110	110	127	

a. A partir de l'automne 2014, les grades de Maîtrise en politique et management publics (PMP) sont délivrés par la FDCA.





## **6. Mobilité**



**T 6.1: Etudiants en mobilité selon le programme de mobilité et par année académique (mobilité horizontale IN<sup>a</sup> et OUT<sup>b</sup>)**

		2004	2005	2006	2007	2008	2009	2010	2011	2012	2013	2014
<b>Mobilité entre universités suisses</b>	<b>total</b>	<b>107</b>	<b>115</b>	<b>110</b>	<b>135</b>	<b>122</b>	<b>97</b>	<b>105</b>	<b>124</b>	<b>172</b>	<b>140</b>	<b>151</b>
	arrivée	58	64	64	88	70	55	64	75	78	60	57
	départ	49	51	46	47	52	42	41	49	94	80	94
<b>Echanges avec d'autres universités</b>	<b>total</b>	<b>186</b>	<b>204</b>	<b>231</b>	<b>196</b>	<b>236</b>	<b>228</b>	<b>297</b>	<b>296</b>	<b>336</b>	<b>317</b>	<b>363</b>
	arrivée	88	106	121	99	135	123	164	160	171	157	175
	départ	98	98	110	97	101	105	133	136	165	160	188
<b>Programmes ERASMUS/SEMP<sup>c</sup></b>	<b>total</b>	<b>402</b>	<b>408</b>	<b>451</b>	<b>441</b>	<b>399</b>	<b>405</b>	<b>420</b>	<b>461</b>	<b>471</b>	<b>458</b>	<b>426</b>
	arrivée	232	259	272	273	231	239	238	255	246	233	202
	départ	170	149	179	168	168	166	182	206	225	225	224
<b>Total</b>	<b>total</b>	<b>695</b>	<b>727</b>	<b>792</b>	<b>772</b>	<b>757</b>	<b>730</b>	<b>822</b>	<b>881</b>	<b>979</b>	<b>915</b>	<b>940</b>
	arrivée	378	429	457	460	436	417	466	490	495	450	434
	départ	317	298	335	312	321	313	356	391	484	465	506

- mobilité horizontale IN: étudiants immatriculés dans une autre université effectuant un séjour à l'UNIL dans le cadre de leurs études de bachelor ou de master.
- mobilité horizontale OUT: étudiants immatriculés à l'UNIL effectuant un séjour mobilité dans une autre université dans le cadre de leurs études de bachelor ou de master.
- Le programme SEMP (Swiss-European Mobility Programme) a succédé au programme ERASMUS.

**T 6.2: Diplômés de niveau master à l'UNIL en fonction du lieu d'obtention du bachelor (mobilité verticale IN bachelor-master<sup>a</sup>) et par année civile de l'obtention du master**

	2012			2013			2014		
	bachelor hors UNIL	bachelor UNIL	% bachelor hors UNIL	bachelor hors UNIL	bachelor UNIL	% bachelor hors UNIL	bachelor hors UNIL	bachelor UNIL	% bachelor hors UNIL
<b>FTSR</b>	1	4	20.0	1	5	16.7	1	6	14.3
<b>FDCA</b>	56	137	29.0	40	125	24.2	75	158	32.2
<b>Lettres (y.c. EFLE)</b>	22	150	12.8	27	145	15.7	34	148	18.7
<b>SSP</b>	60	155	27.9	70	135	34.1	86	128	40.2
<b>HEC</b>	107	135	44.2	141	153	48	156	187	45.5
<b>FBM-Médecine</b>	3	159	1.9	8	139	5.4	20	131	13.3
<b>FBM-Biologie</b>	26	42	38.2	16	43	27.1	36	59	37.9
<b>FGSE</b>	13	42	23.6	26	62	29.5	26	54	32.5
<b>Total</b>	<b>288</b>	<b>824</b>	<b>25.9</b>	<b>329</b>	<b>807</b>	<b>28.9</b>	<b>434</b>	<b>871</b>	<b>33.3</b>

- mobilité verticale IN bachelor-master: étudiants titulaires d'un master UNIL ayant obtenu leur bachelor dans une autre université.



## **7. Données du personnel**

Personnes employées durant l'année civile



**T 7.1.1: Personnel rémunéré par le budget ordinaire UNIL<sup>a</sup> en équivalents plein temps (EPT) - sans les cliniques universitaires<sup>b</sup>**

Catégorie de personnel	2004	2005	2006	2007	2008	2009	2010	2011	2012	2013	2014
<b>Professeurs ordinaires et associés</b>	<b>209.0</b>	<b>224.3</b>	<b>229.9</b>	<b>223.0</b>	<b>218.9</b>	<b>232.3</b>	<b>235.7</b>	<b>251.4</b>	<b>262.5</b>	<b>274</b>	<b>273.8</b>
Femmes	28.5	35.2	37.7	37.8	38.5	43.8	44.9	52.0	55.3	60.0	61.0
% Femmes	13.6	15.7	16.4	16.9	17.6	18.8	19.0	20.7	21.1	21.9	22.3
<b>Professeurs assistants</b>	<b>31.9</b>	<b>34.6</b>	<b>31.3</b>	<b>28.3</b>	<b>37.0</b>	<b>39.5</b>	<b>33.2</b>	<b>33.4</b>	<b>37.6</b>	<b>37.2</b>	<b>38.4</b>
Femmes	6.5	9.5	12.7	10.7	14.2	17.7	14.8	16.0	17.8	18.8	18.9
% Femmes	20.4	27.5	40.5	37.8	38.3	44.8	44.6	47.9	47.3	50.5	49.1
<b>Autres enseignants<sup>c</sup></b>	<b>165.0</b>	<b>169.7</b>	<b>178.2</b>	<b>179.8</b>	<b>181.5</b>	<b>203.6</b>	<b>223.7</b>	<b>239.5</b>	<b>238.5</b>	<b>238</b>	<b>237.3</b>
Femmes	58.9	63.9	61.7	63.4	62.3	67.4	77.4	85.7	83.5	86.1	89.3
% Femmes	35.7	37.6	34.6	35.3	34.3	33.1	34.6	35.8	35.0	36.2	37.6
<b>Assistants</b>	<b>529.6</b>	<b>628.2</b>	<b>610.0</b>	<b>550.3</b>	<b>583.6</b>	<b>603.0</b>	<b>612.0</b>	<b>608.7</b>	<b>641.2</b>	<b>649.7</b>	<b>669.6</b>
Femmes	231.6	292.9	298.6	262.1	267.5	281.7	283.7	292.6	310.7	325.1	340.2
% Femmes	43.7	46.6	49.0	47.6	45.8	46.7	46.4	48.1	48.5	50.0	50.8
<b>Pers. admin. et techn.</b>	<b>404.7</b>	<b>444.2</b>	<b>477.8</b>	<b>529.0</b>	<b>587.8</b>	<b>604.4</b>	<b>606.1</b>	<b>625.2</b>	<b>659.1</b>	<b>684.3</b>	<b>756.0</b>
Femmes	218.4	247.5	271.0	311.2	336.8	357.5	360.7	369.5	383.8	395.4	431.0
% Femmes	54.0	55.7	56.7	58.8	57.3	59.2	59.5	59.1	58.2	57.8	57.0
<b>Apprenants et stagiaires</b>	<b>36.6</b>	<b>32.5</b>	<b>33.1</b>	<b>35.1</b>	<b>37.5</b>	<b>41.3</b>	<b>38.4</b>	<b>39.5</b>	<b>34.9</b>	<b>35.9</b>	<b>35.9</b>
Femmes	19.6	17.0	17.6	21.1	19.5	20.3	19.7	18.6	16.8	17.5	18.8
% Femmes	53.6	52.3	53.2	60.1	52.0	49.2	51.3	47.1	48.1	48.7	52.3
<b>Tot. pers. EPT, sans cliniques univ.</b>	<b>1'376.8</b>	<b>1'533.5</b>	<b>1'560.3</b>	<b>1'545.5</b>	<b>1'646.3</b>	<b>1'724.0</b>	<b>1'749.1</b>	<b>1'797.7</b>	<b>1'873.7</b>	<b>1'919.1</b>	<b>2'011</b>
Femmes	563.4	665.9	699.3	706.2	738.7	788.4	801.2	834.4	867.8	902.8	959.1
% Femmes	40.9	43.4	44.8	45.7	44.9	45.7	45.8	46.4	46.3	47.0	47.7
<b>Nombre de personnes<sup>d</sup></b>	<b>1'984</b>	<b>2'152</b>	<b>2'205</b>	<b>2'286</b>	<b>2'347</b>	<b>2'395</b>	<b>2'531</b>	<b>2'604</b>	<b>2'693</b>	<b>2'668</b>	<b>2'736</b>
Femmes	848	961	1'008	1'077	1'078	1'124	1'210	1'273	1'305	1'300	1'368
% Femmes	42.7	44.7	45.7	47.1	45.9	46.9	47.8	48.9	48.5	48.7	50.0

- a. Budget ordinaire UNIL: subvention cantonale + subvention LAU (Loi fédérale sur l'Aide aux Universités) + revenus AIU (Accord intercantonal universitaire) + recettes d'exploitation de l'UNIL.
- b. CHUV et établissements affiliés (PMU, IST, HOP).
- c. Professeurs titulaires, Privat-docents, Professeurs invités, Professeurs remplaçants, Chargés de cours, Maîtres d'enseignement et de recherche, Maîtres assistants, Remplaçants du corps intermédiaire.
- d. Les nombres de personnes ne sont pas répartis dans les catégories de personnel, car une personne peut appartenir à plusieurs catégories. Les nombres de personnes se basent sur les effectifs du mois de décembre uniquement.

**T 7.1.2: Personnel toutes sources de financement confondues<sup>a</sup> en équivalents plein temps (EPT) - sans les cliniques universitaires<sup>b</sup>**

Catégorie de personnel	2004	2005	2006	2007	2008	2009	2010	2011	2012	2013	2014
<b>Professeurs ordinaires et associés</b>	<b>214.2</b>	<b>229.5</b>	<b>236.3</b>	<b>228.5</b>	<b>225.2</b>	<b>235.9</b>	<b>241.0</b>	<b>255.1</b>	<b>263.7</b>	<b>274.6</b>	<b>275.0</b>
Femmes	29.0	35.9	38.2	39.2	39.9	45.2	47.1	53.3	56.3	60.1	61.5
% Femmes	13.6	15.6	16.2	17.1	17.7	19.1	19.5	20.9	21.4	21.9	22.4
<b>Professeurs assistants</b>	<b>48.5</b>	<b>49.3</b>	<b>49.5</b>	<b>49.0</b>	<b>52.9</b>	<b>51.0</b>	<b>45.4</b>	<b>46.8</b>	<b>52.5</b>	<b>56.3</b>	<b>62.2</b>
Femmes	11.5	14.5	18.5	17.0	21.5	23.2	20.5	20.9	22.4	24.5	27.6
% Femmes	23.7	29.4	37.4	34.7	40.6	45.5	45.2	44.7	42.7	43.5	44.3
<b>Autres enseignants<sup>c</sup></b>	<b>186.5</b>	<b>189.0</b>	<b>189.6</b>	<b>188.2</b>	<b>187.6</b>	<b>209.1</b>	<b>234.4</b>	<b>255.6</b>	<b>256.1</b>	<b>257.2</b>	<b>257.3</b>
Femmes	67.0	72.3	67.3	68.0	65.0	70.7	81.7	91	88.4	91.6	94.0
% Femmes	35.9	38.3	35.5	36.1	34.7	33.8	34.9	35.6	34.5	35.6	36.5
<b>Assistants</b>	<b>709.1</b>	<b>839.4</b>	<b>849.6</b>	<b>798.2</b>	<b>853.1</b>	<b>902.8</b>	<b>923.6</b>	<b>980.8</b>	<b>1'030.2</b>	<b>1'074.8</b>	<b>1'132.0</b>
Femmes	317.3	396.3	407.8	380.2	396.6	412.9	425.9	473.5	514.1	544.9	579.8
% Femmes	44.7	47.2	48.0	47.6	46.5	45.7	46.1	48.3	49.9	50.7	51.2
<b>Pers. admin. et techn.</b>	<b>502.7</b>	<b>550.0</b>	<b>592.6</b>	<b>666.1</b>	<b>733.9</b>	<b>767.3</b>	<b>758.5</b>	<b>793</b>	<b>835.9</b>	<b>860.9</b>	<b>955.4</b>
Femmes	287.7	324.8	347.7	399.8	427.3	456.7	453.9	469.2	489.5	502.4	556.0
% Femmes	57.2	59.0	58.7	60.0	58.2	59.5	59.8	59.2	58.6	58.4	58.2
<b>Apprenants et stagiaires</b>	<b>38.8</b>	<b>33.1</b>	<b>36.3</b>	<b>40.1</b>	<b>41.5</b>	<b>47.3</b>	<b>45.9</b>	<b>46.4</b>	<b>43.0</b>	<b>46.1</b>	<b>46.6</b>
Femmes	20.8	17.6	20.1	24.1	22.5	24.3	23.9	21.7	21.3	22.8	23.5
% Femmes	53.6	53.2	55.4	60.1	54.2	51.4	52.1	46.8	49.5	49.5	50.4
<b>Tot. pers. EPT, sans cliniques univ.</b>	<b>1'699.8</b>	<b>1'890.3</b>	<b>1'953.9</b>	<b>1'970.1</b>	<b>2'094.2</b>	<b>2'213.4</b>	<b>2'248.7</b>	<b>2'377.7</b>	<b>2'481.4</b>	<b>2'570.0</b>	<b>2'728.5</b>
Femmes	733.3	861.3	899.6	928.2	972.8	1'033.0	1'052.9	1'129.6	1'192.0	1'246.2	1'342.3
% Femmes	43.1	45.6	46.0	47.1	46.4	46.7	46.8	47.5	48.0	48.5	49.2
<b>Nombre personnes<sup>d</sup></b>	<b>2'365</b>	<b>2'584</b>	<b>2'667</b>	<b>2'784</b>	<b>2'898</b>	<b>3'001</b>	<b>3'121</b>	<b>3'339</b>	<b>3'405</b>	<b>3'459</b>	<b>3'609</b>
Femmes	1056	1207	1242	1344	1'374	1'434	1'518	1'653	1'699	1'735	1'842
% Femmes	44.7	46.7	46.6	48.3	47.4	47.8	48.6	49.5	49.9	50.2	51.0

- Y compris les financements spéciaux de la Confédération, les subsides du Fonds national de la recherche et les mandats de tiers.
- CHUV et établissements affiliés (PMU, IST, HOP).
- Professeurs titulaires, Privat-docents, Professeurs invités, Professeurs remplaçants, Chargés de cours, Maîtres d'enseignement et de recherche, Maîtres assistants, Remplaçants du corps intermédiaire.
- Les nombres de personnes ne sont pas répartis dans les catégories de personnel, car une personne peut appartenir à plusieurs catégories. Les nombres de personnes se basent sur les effectifs du mois de décembre uniquement.



**T 7.1.3: Enseignants rattachés aux cliniques universitaires<sup>a</sup>**

	2004	2005	2006	2007	2008	2009	2010	2011	2012	2013	2014
<b>Professeurs ordinaires et associés</b>	<b>111.2</b>	<b>111.5</b>	<b>113.4</b>	<b>108.1</b>	<b>105.2</b>	<b>108.8</b>	<b>118.5</b>	<b>133.5</b>	<b>137.4</b>	<b>136.3</b>	<b>142.4</b>
Femmes	5.9	7.0	7.8	7.8	7.8	10.8	11.4	14.9	18.9	21.2	23.1
% Femmes	5.3	6.3	6.9	7.2	7.4	9.9	9.6	11.2	13.8	15.6	16.2
<b>Professeurs assistants</b>	<b>3.7</b>	<b>8.0</b>	<b>6.0</b>	<b>6.0</b>	<b>7.0</b>	<b>4.6</b>	<b>5.6</b>	<b>5.7</b>	<b>5.0</b>	<b>7.0</b>	<b>9.0</b>
Femmes	0.9	3.0	1.0	2.0	3.0	3.0	3.0	2.2	2.0	2.4	3.0
% Femmes	24.3	37.7	16.7	33.3	42.9	65.5	53.6	38.6	40.0	34.3	33.5
<b>Autres enseignants<sup>b</sup></b>	<b>157.6</b>	<b>179.3</b>	<b>201.1</b>	<b>212.6</b>	<b>210.9</b>	<b>218.7</b>	<b>220.3</b>	<b>200.8</b>	<b>187.0</b>	<b>182.5</b>	<b>182.4</b>
Femmes	31.9	37.7	42.8	48.4	52.5	50.9	53.3	54.8	50.0	52.1	55.0
% Femmes	20.3	21.0	21.3	22.8	24.8	23.3	24.2	27.3	26.7	28.5	30.1
<b>Total personnel en EPT</b>	<b>272.5</b>	<b>298.7</b>	<b>320.4</b>	<b>326.7</b>	<b>323.0</b>	<b>332.0</b>	<b>344.5</b>	<b>340.1</b>	<b>329.4</b>	<b>325.9</b>	<b>333.8</b>
Femmes	38.7	47.7	51.6	58.2	63.0	64.7	67.8	71.9	70.8	75.8	81.0
% Femmes	14.2	16.0	16.1	17.8	19.5	19.5	19.7	21.1	21.5	23.3	24.3
<b>Nombre personnes<sup>c</sup></b>	<b>356</b>	<b>378</b>	<b>411</b>	<b>434</b>	<b>438</b>	<b>469</b>	<b>496</b>	<b>494</b>	<b>486</b>	<b>498</b>	<b>505</b>
Femmes	55.0	62.0	64.0	77.0	84	88	99	106	111	114	117
% Femmes	15.4	16.4	15.6	17.7	19.2	18.8	20.0	21.5	22.8	22.9	23.2

a. CHUV et établissements affiliés (PMU, IST, HOP).

b. Professeurs titulaires, Privat-docents, Professeurs invités, Professeurs remplaçants, Chargés de cours, Maîtres d'enseignement et de recherche, Maîtres assistants, Remplaçants du corps intermédiaire.

c. Les nombres de personnes ne sont pas répartis dans les catégories de personnel, car une personne peut appartenir à plusieurs catégories. Les nombres de personnes se basent sur les effectifs du mois de décembre uniquement.

**T 7.1.4: Personnel toutes sources de financement confondus<sup>a</sup> en équivalents plein temps (EPT) - avec les cliniques universitaires<sup>b</sup>**

	2004	2005	2006	2007	2008	2009	2010	2011	2012	2013	2014
<b>Total personnel</b>	<b>1'972.2</b>	<b>2'189.0</b>	<b>2'274.3</b>	<b>2'296.8</b>	<b>2'417.3</b>	<b>2'547.0</b>	<b>2'593.2</b>	<b>2'717.7</b>	<b>2'810.8</b>	<b>2'895.8</b>	<b>3'062.3</b>
Femmes	772.0	909.0	951.1	986.4	1'035.8	1'097.6	1'120.7	1'201.5	1'262.9	1'322	1'423.3
% Femmes	39.1	41.5	41.8	42.9	42.8	43.1	43.2	44.2	44.9	45.7	46.5
<b>Nbre personnes<sup>c</sup></b>	<b>2'721</b>	<b>2'962</b>	<b>3'078</b>	<b>3'218</b>	<b>3'336</b>	<b>3'470</b>	<b>3'617</b>	<b>3'833</b>	<b>3'891</b>	<b>3'957</b>	<b>4'050</b>
Femmes	1'111	1'269	1'306	1'421	1'458	1'522	1'617	1'759	1'810	1'849	1'936
% Femmes	40.8	42.8	42.4	44.2	43.7	43.9	44.7	45.9	46.5	46.7	47.8

a. Y compris le budget du CHUV, les financements spéciaux de la Confédération, les subsides du Fonds national de la recherche et les mandats de tiers.

b. CHUV et établissements affiliés (PMU, IST, HOP).

c. Les nombres de personnes se basent sur les effectifs du mois de décembre uniquement.

## T 7.2.1: Effectif du personnel par faculté en EPT financement budget ordinaire UNIL exclusivement

Faculté	Catégorie de personnel		2004	2005	2006	2007	2008	2009	2010	2011	2012	2013	2014
FTSR	Professeurs ordinaires et associés	Tot	9.5	11.8	12.0	11.0	9.0	9.8	8.7	10.2	12.4	11.4	9.7
		F	1.0	2.0	2.0	2.0	2.0	1.0	0.8	1.8	2.0	2.0	2.0
	Professeurs assistants	Tot	1.8	0.8	0.8	0.8	3.0	2.0	1.1	1.0	1.5	2.0	2.0
		F	1.0	0.0	0.0	0.0	2.0	2.0	1.1	1.0	1.5	2.0	1.6
	Autres enseignants	Tot	4.2	3.9	3.9	4.8	5.1	4.9	5.9	6.9	6.2	4.8	5.1
		F	0.7	0.6	0.5	0.5	0.5	1.1	1.4	1.1	1.1	1.0	1.3
	Assistants	Tot	15.7	16.9	16.1	15.0	14.8	12.2	14.3	12.8	13.5	14.0	10.3
		F	4.5	8.8	7.1	6.9	6.9	4.7	7.1	5.8	6.8	7.3	6.5
	PAT	Tot	2.6	4.4	4.4	5.4	4.8	6.8	6.9	8.5	8.5	9	12.4
		F	2.3	2.3	2.3	2.6	2.7	3.6	3.9	4.7	4.6	6.3	7.7
	Apprenants et stagiaires	Tot	0.0	0.0	0.0	0.0	0.0	0.0	0.0	0.0	0.0	0.0	0.0
		F	0.0	0.0	0.0	0.0	0.0	0.0	0.0	0.0	0.0	0.0	0.0
	<b>Total</b>	<b>Tot</b>	<b>33.8</b>	<b>37.8</b>	<b>37.2</b>	<b>37.0</b>	<b>36.7</b>	<b>35.6</b>	<b>37.0</b>	<b>39.3</b>	<b>42.1</b>	<b>41.2</b>	<b>39.6</b>
<b>F</b>		<b>9.5</b>	<b>13.7</b>	<b>11.9</b>	<b>12.0</b>	<b>14.1</b>	<b>12.4</b>	<b>14.4</b>	<b>14.5</b>	<b>16.1</b>	<b>18.5</b>	<b>19.2</b>	
FDCA	Professeurs ordinaires et associés	Tot	20.5	25.6	25.0	24.2	28.2	28.2	28.2	29.3	32.5	33.1	39.5
		F	2.1	4.3	3.5	4.4	4.4	4.4	4.4	4.7	5.3	5.3	5.9
	Professeurs assistants	Tot	1.0	2.0	2.0	2.0	2.0	1.0	0.8	0.2	0.6	0.6	3.8
		F	0.0	0.0	0.0	0.0	0.0	0.0	0.0	0.2	0.6	0.6	1.2
	Autres enseignants	Tot	12.2	7.9	10.1	11.1	7.8	10.0	13.8	18.9	17.1	17.9	19.1
		F	4.4	3.3	3.4	3.1	3.2	4.3	5.4	7.1	7.5	8.1	8.9
	Assistants	Tot	57.5	58.1	59.2	57.4	62.9	58.2	63.2	70.7	74.7	77.3	92.2
		F	22.4	28.6	33.8	33.2	31.6	26.8	28.8	31.2	31.0	31.7	37.8
	PAT	Tot	12.3	12.2	13.2	14.4	15.9	14.8	15.6	17.6	19.0	18.8	29.5
		F	8.8	8.7	9.7	10.7	10.6	11.9	11.5	12.6	13.1	14.0	22.9
	Apprenants et stagiaires	Tot	6.0	2.0	3.0	1.0	3.0	3.0	2.0	2.0	1.6	1.4	1.6
		F	3.0	1.0	1.0	1.0	1.0	1.0	1.0	1.0	1.0	1.0	1.0
	<b>Total</b>	<b>Tot</b>	<b>109.5</b>	<b>107.7</b>	<b>112.4</b>	<b>110.1</b>	<b>119.8</b>	<b>115.1</b>	<b>123.7</b>	<b>138.6</b>	<b>145.5</b>	<b>149.2</b>	<b>185.6</b>
<b>F</b>		<b>40.6</b>	<b>45.8</b>	<b>51.4</b>	<b>52.4</b>	<b>50.7</b>	<b>48.3</b>	<b>51.0</b>	<b>59.6</b>	<b>58.4</b>	<b>60.8</b>	<b>77.6</b>	
Lettres	Professeurs ordinaires et associés	Tot	48.0	48.0	48.0	47.3	44.3	49.0	50.6	52	54.3	58.4	55.3
		F	9.0	9.5	9.8	8.8	8.8	12.5	12.9	14.1	17.4	22.1	23.4
	Professeurs assistants	Tot	3.5	4.5	6.8	7.8	8.3	7.8	6.7	5.0	3.7	2.0	2.0
		F	2.5	2.0	4.0	4.0	4.5	4.0	3.6	3.3	2.7	1.0	1.0
	Autres enseignants	Tot	60.6	59.6	59.5	60.0	62.3	70.3	75.2	84.3	86.0	86.7	85.9
		F	23.2	24.5	25.5	25.9	24.1	29.0	34.4	38.9	37.4	37.3	39.6
	Assistants	Tot	80.5	84.4	84.3	75.6	79.6	80.1	83.0	82.8	85.9	85.9	84.2
		F	41.3	41.8	40.8	37.1	41.0	43.2	45.0	45.8	52.2	54.7	52.3
	PAT	Tot	20.1	19.8	22.5	26.3	27.2	29.6	30.1	36.4	39.8	39.8	40.7
		F	13.7	14.4	17.1	18.6	18.2	19.3	19.4	23.2	24.3	24.5	24.0
	Apprenants et stagiaires	Tot	0.0	0.0	0.0	0.0	0.0	0.0	0.0	0.0	0.0	0.0	0.0
		F	0.0	0.0	0.0	0.0	0.0	0.0	0.0	0.0	0.0	0.0	0.0
	<b>Total</b>	<b>Tot</b>	<b>212.6</b>	<b>216.2</b>	<b>221.1</b>	<b>217.0</b>	<b>221.7</b>	<b>236.8</b>	<b>245.6</b>	<b>260.5</b>	<b>269.8</b>	<b>272.9</b>	<b>268.2</b>
<b>F</b>		<b>89.6</b>	<b>92.0</b>	<b>97.1</b>	<b>94.3</b>	<b>96.5</b>	<b>107.8</b>	<b>115.3</b>	<b>125.5</b>	<b>134.1</b>	<b>139.6</b>	<b>140.3</b>	
SSP	Professeurs ordinaires et associés	Tot	31.7	36.1	37.7	33.9	35.2	38.1	38.5	40.3	41.1	43.9	42.9
		F	6.4	9.4	9.9	10.2	12.5	13.5	14.8	16.2	14.6	14.4	13.6
	Professeurs assistants	Tot	2.5	3.5	3.7	3.7	5.7	5.7	4.1	4.4	6.4	7.0	6.9
		F	0.0	1.5	1.7	1.7	2.7	2.7	1.2	0.9	2.0	2.8	3.8
	Autres enseignants	Tot	30.1	35.9	37.1	40.2	47.2	48.4	50.9	52.0	50.7	52.2	50.4
		F	13.4	16.9	17.1	18.4	20.2	18.7	18.9	19.7	19.6	20.9	19.3
	Assistants	Tot	88.3	107.0	107.7	99.7	106.9	124.5	119.7	125.3	121.9	122.7	130.2
		F	44.7	55.1	61.7	56.3	59.0	64.1	62.8	69.8	69.6	68.5	75.3
	PAT	Tot	23.2	30.7	32.1	32.8	51.7	47.9	40.7	38.1	37.4	37.3	44.1
		F	19.7	27.0	26.6	27.6	39.3	37.6	35.1	32.4	32.7	32.2	36.5
	Apprenants et stagiaires	Tot	2.0	2.5	3.5	2.5	2.5	2.5	2.5	2.1	1.9	3.9	4.9
		F	2.0	1.0	2.0	2.5	2.5	2.5	2.5	1.7	1.9	2.9	3.5
	<b>Total</b>	<b>Tot</b>	<b>177.7</b>	<b>215.7</b>	<b>221.8</b>	<b>212.8</b>	<b>249.3</b>	<b>267.1</b>	<b>256.5</b>	<b>262.2</b>	<b>259.4</b>	<b>267.0</b>	<b>279.3</b>
<b>F</b>		<b>86.2</b>	<b>110.9</b>	<b>118.9</b>	<b>116.6</b>	<b>136.2</b>	<b>139.1</b>	<b>135.3</b>	<b>140.7</b>	<b>140.4</b>	<b>141.6</b>	<b>152.0</b>	

**T 7.2.1: Effectif du personnel par faculté en EPT financement budget ordinaire UNIL exclusivement**

Faculté	Catégorie de personnel		2004	2005	2006	2007	2008	2009	2010	2011	2012	2013	2014
<b>HEC</b>	Professeurs ordinaires et associés	Tot	39.0	39.5	42.3	42.2	37.8	41.8	39.6	41.7	43.5	44.6	44.2
		F	5.0	5.0	7.0	7.0	6.4	7.4	6.9	9.2	9.8	9.5	9.3
	Professeurs assistants	Tot	15.2	15.8	14.0	10.0	11.0	14.0	12.1	13.4	15.9	18.1	17.7
		F	3.0	6.0	7.0	5.0	4.0	7.0	6.5	7.6	7.6	8.4	8.6
	Autres enseignants	Tot	5.1	7.3	8.3	10.0	10.0	16.4	16.7	14.6	15.7	17.1	16.7
		F	2.0	2.6	2.1	1.2	2.7	2.2	3.3	3.3	3.6	4.1	4.2
	Assistants	Tot	87.2	102.3	95.5	85.9	85.6	94.1	91.0	85.4	90.3	95.9	94.0
		F	28.6	31.3	31.0	31.0	26.3	31.6	31.5	28.6	30.3	36.6	34.6
	PAT	Tot	16.6	16.4	19.7	20.7	24.1	26.7	28.6	32.6	36.8	36.6	40.6
		F	11.1	10.9	12.2	13.7	16.5	19.6	19.9	20.9	22.4	25.1	27.2
	Apprenants et stagiaires	Tot	2.0	2.0	1.0	1.0	0.0	0.0	0.0	0.0	0.0	0.0	0.0
		F	0.0	0.0	0.0	0.0	0.0	0.0	0.0	0.0	0.0	0.0	0.0
	<b>Total</b>	<b>Tot</b>	<b>165.1</b>	<b>183.2</b>	<b>180.7</b>	<b>169.8</b>	<b>168.6</b>	<b>193.0</b>	<b>188.0</b>	<b>187.7</b>	<b>202.2</b>	<b>212.2</b>	<b>213.2</b>
		<b>F</b>	<b>49.6</b>	<b>55.8</b>	<b>59.3</b>	<b>57.9</b>	<b>56.0</b>	<b>67.8</b>	<b>68.2</b>	<b>69.6</b>	<b>73.7</b>	<b>83.7</b>	<b>83.8</b>
<b>FBM</b>	Professeurs ordinaires et associés	Tot	41.9	43.4	43.4	43.3	44.3	43.7	45.5	51.6	52.8	54.9	56.5
		F	4.0	5.0	5.0	4.5	3.5	3.6	3.8	5.2	4.9	4.9	5.1
	Professeurs assistants	Tot	7.9	8.0	4.0	4.0	6.0	8.0	7.0	7.4	7.6	6.0	4.7
		F	0.0	0.0	0.0	0.0	1.0	2.0	2.0	2.0	2.4	3.0	1.7
	Autres enseignants	Tot	45.1	45.1	50.9	46.2	42.1	47.2	50.8	52.0	52.1	46.4	44.5
		F	13.5	13.2	12.0	13.6	10.9	11.0	12.5	14.0	12.8	12.3	12.5
	Assistants	Tot	152.6	198.1	196.3	174.2	193.9	194.8	201.2	186.8	203.5	194.5	190.5
		F	70.1	104.5	104.7	83.3	91.8	97.1	92.4	90.5	100.5	100.7	105.0
	PAT	Tot	118.4	144.3	156.9	162.6	176.1	180.6	185.6	185.1	191.2	201.3	206.8
		F	75.1	91.1	102.1	103.1	113.2	120.6	125.5	125.5	127.5	129.1	131.5
	Apprenants et stagiaires	Tot	18.0	14.0	15.0	19.0	18.0	20.0	19.6	23.7	20.9	20.3	17.0
		F	12.0	10.0	11.0	13.0	12.0	11.0	10.9	11.3	9.1	9.3	9.3
	<b>Total</b>	<b>Tot</b>	<b>383.9</b>	<b>452.9</b>	<b>466.3</b>	<b>449.2</b>	<b>480.2</b>	<b>494.2</b>	<b>509.7</b>	<b>506.7</b>	<b>528.0</b>	<b>523.4</b>	<b>519.9</b>
		<b>F</b>	<b>174.6</b>	<b>223.7</b>	<b>234.7</b>	<b>217.5</b>	<b>232.3</b>	<b>245.3</b>	<b>247.0</b>	<b>248.5</b>	<b>257.2</b>	<b>259.2</b>	<b>265.2</b>
<b>FGSE</b>	Professeurs ordinaires et associés	Tot	17.4	18.9	21.7	21.1	20.1	21.1	22.9	24.5	24.2	26	23.8
		F	1.0	0.0	0.5	1.0	1.0	1.0	0.7	0.0	0.4	1.0	1.0
	Professeurs assistants	Tot	0.0	0.0	0.0	0.0	1.0	1.0	1.4	2.0	1.9	1.6	1.3
		F	0.0	0.0	0.0	0.0	0.0	0.0	0.4	1.0	0.9	1.0	1.0
	Autres enseignants	Tot	7.8	7.0	8.5	7.3	7.1	6.4	10.3	10.7	10.6	12.7	15.5
		F	1.8	1.8	1.3	0.8	0.7	1.2	1.5	1.5	1.5	2.3	3.5
	Assistants	Tot	30.5	49.7	46.6	42.1	39.9	37.8	36.6	43.4	50.7	59.1	67.2
		F	8.8	15.2	16.8	13.9	10.9	12.8	13.9	19.6	19.7	25.5	27.6
	PAT	Tot	21.5	23.1	25.1	22.9	30.6	32.2	27.7	27.4	31.5	32.4	33.2
		F	8.9	10.4	12.2	10.7	14.0	13.8	13.9	15.5	17.9	18.9	18.7
	Apprenants et stagiaires	Tot	2.0	2.0	2.0	2.0	3.0	5.0	4.7	3.2	2.5	4.2	4.4
		F	1.0	0.0	0.0	1.0	2.0	2.0	3.1	3.0	2.1	2.2	1.9
	<b>Total</b>	<b>Tot</b>	<b>79.2</b>	<b>100.7</b>	<b>103.8</b>	<b>95.4</b>	<b>101.7</b>	<b>103.5</b>	<b>103.5</b>	<b>111.2</b>	<b>121.3</b>	<b>136.0</b>	<b>145.5</b>
		<b>F</b>	<b>21.5</b>	<b>27.4</b>	<b>30.7</b>	<b>27.3</b>	<b>28.5</b>	<b>30.8</b>	<b>33.5</b>	<b>40.5</b>	<b>42.6</b>	<b>50.9</b>	<b>53.6</b>
<b>Direction et ses services</b>	Professeurs ordinaires et associés	Tot	1.0	1.0	0.0	0.0	0.0	0.7	1.7	1.8	1.8	1.8	1.8
		F	0.0	0.0	0.0	0.0	0.0	0.5	0.7	0.8	0.8	0.8	0.8
	Professeurs assistants	Tot	0.0	0.0	0.0	0.0	0.0	0.0	0.0	0.0	0.0	0.0	0.0
		F	0.0	0.0	0.0	0.0	0.0	0.0	0.0	0.0	0.0	0.0	0.0
	Autres enseignants	Tot	0.0	3.1	0.0	0.3	0.0	0.0	0.0	0.1	0.1	0.1	0.0
		F	0.0	1.0	0.0	0.0	0.0	0.0	0.0	0.0	0.0	0.0	0.0
	Assistants	Tot	17.4	11.9	4.4	0.5	0.0	1.4	3.0	1.6	0.6	0.2	1.1
		F	11.3	7.8	2.9	0.5	0.0	1.4	2.1	1.2	0.5	0.2	1.0
	PAT	Tot	190.1	193.4	204.0	243.9	257.5	265.9	270.9	279.5	294.8	309.0	348.6
		F	79.0	82.8	89.1	124.3	122.4	131.3	131.4	134.7	141.3	145.4	162.4
	Apprenants et stagiaires	Tot	6.6	10.0	8.6	9.6	11.0	10.8	9.6	8.4	8.0	6.1	8.1
		F	1.6	5.0	3.6	3.6	2.0	3.8	2.3	1.5	2.7	2.2	3.0
	<b>Total</b>	<b>Tot</b>	<b>215.1</b>	<b>219.3</b>	<b>217.0</b>	<b>254.3</b>	<b>268.5</b>	<b>278.7</b>	<b>285.1</b>	<b>291.3</b>	<b>305.4</b>	<b>317.2</b>	<b>359.7</b>
		<b>F</b>	<b>91.9</b>	<b>96.6</b>	<b>95.6</b>	<b>128.4</b>	<b>124.4</b>	<b>137.0</b>	<b>136.4</b>	<b>138.2</b>	<b>145.3</b>	<b>148.5</b>	<b>167.3</b>

**T 7.2.1: Effectif du personnel par faculté en EPT financement budget ordinaire UNIL exclusivement**

Faculté	Catégorie de personnel		2004	2005	2006	2007	2008	2009	2010	2011	2012	2013	2014
<b>Total UNIL sans les cliniques universitaires</b>	Professeurs ordinaires et associés	Tot	209.0	224.3	229.9	223.0	218.9	232.3	235.7	251.4	262.5	274.0	273.8
		F	28.5	35.2	37.7	37.8	38.5	43.8	44.9	52.0	55.3	60.0	61.0
	Professeurs assistants	Tot	31.9	34.6	31.3	28.3	37.0	39.5	33.2	33.4	37.6	37.2	38.4
		F	6.5	9.5	12.7	10.7	14.2	17.7	14.8	16.0	17.8	18.8	18.9
	Autres enseignants	Tot	165.0	169.7	178.2	179.8	181.5	203.6	223.7	239.5	238.5	238.0	237.3
		F	58.9	63.9	61.7	63.4	62.3	67.4	77.4	85.7	83.5	86.1	89.3
	Assistants	Tot	529.6	628.2	610.0	550.3	583.6	603.0	612.0	608.7	641.2	649.7	669.6
		F	231.6	292.9	298.6	262.1	267.5	281.7	283.7	292.6	310.7	325.1	340.2
	PAT	Tot	404.7	444.2	477.8	529.0	587.8	604.4	606.1	625.2	659.1	684.3	756.0
		F	218.4	247.5	271.0	311.2	336.8	357.5	360.7	369.5	383.8	395.4	431.0
	Apprenants et stagiaires	Tot	36.6	32.5	33.1	35.1	37.5	41.3	38.4	39.5	34.9	35.9	35.9
		F	19.6	17.0	17.6	21.1	19.5	20.3	19.7	18.6	16.8	17.5	18.8
	<b>Total</b>	<b>Tot</b>	<b>1'376.8</b>	<b>1'533.5</b>	<b>1'560.3</b>	<b>1'545.5</b>	<b>1'646.3</b>	<b>1'724.0</b>	<b>1'749.1</b>	<b>1'797.7</b>	<b>1'873.7</b>	<b>1'919.1</b>	<b>2'011.0</b>
		<b>F</b>	<b>563.4</b>	<b>665.9</b>	<b>699.3</b>	<b>706.2</b>	<b>738.7</b>	<b>788.4</b>	<b>801.2</b>	<b>834.4</b>	<b>867.8</b>	<b>902.8</b>	<b>959.1</b>

**T 7.2.2: Effectif du personnel par faculté en EPT tous financements confondus, y compris les enseignants des cliniques universitaires<sup>a</sup>**

Faculté	Catégorie de personnel		2004	2005	2006	2007	2008	2009	2010	2011	2012	2013	2014
FTSR	Professeurs ordinaires et associés	Tot	9.5	11.8	12.0	11.0	9.0	9.8	11.3	12.2	12.4	11.4	9.7
		F	1.0	2.0	2.0	2.0	2.0	1.0	1.7	1.8	2.0	2.0	2.0
	Professeurs assistants	Tot	1.8	0.8	0.8	0.8	3.0	2.0	1.1	1.0	1.5	2.0	2.7
		F	1.0	0.0	0.0	0.0	2.0	2.0	1.1	1.0	1.5	2.0	2.3
	Autres enseignants	Tot	5.0	4.6	4.2	5.6	6.0	4.9	6.3	7.9	6.9	5.6	5.5
		F	0.7	0.6	0.5	0.9	1.0	1.1	1.5	1.2	1.1	1.0	1.3
	Assistants	Tot	17.4	20.5	18.9	20.2	24.4	19.8	22.6	18.8	17.5	16.0	17.5
		F	5.7	10.4	9.5	9.5	11.5	9.2	11.8	10.4	9.1	8.2	11.3
	PAT	Tot	3.1	4.9	4.4	6.3	5.8	7.3	7.3	9.2	8.9	9.4	12.5
		F	2.8	2.8	2.3	3.5	2.8	3.6	4.3	5.4	4.9	6.4	7.7
	Apprenants et stagiaires	Tot	0.0	0.0	0.0	0.0	0.0	0.0	0.0	0.0	0.0	0.0	0.0
		F	0.0	0.0	0.0	0.0	0.0	0.0	0.0	0.0	0.0	0.0	0.0
	<b>Total</b>	<b>Tot</b>	<b>36.7</b>	<b>42.5</b>	<b>40.2</b>	<b>43.8</b>	<b>48.2</b>	<b>43.8</b>	<b>48.5</b>	<b>49.0</b>	<b>47.1</b>	<b>44.4</b>	<b>48.0</b>
		<b>F</b>	<b>11.2</b>	<b>15.8</b>	<b>14.3</b>	<b>15.9</b>	<b>19.3</b>	<b>16.9</b>	<b>20.3</b>	<b>19.8</b>	<b>18.6</b>	<b>19.6</b>	<b>24.7</b>
FDCA	Professeurs ordinaires et associés	Tot	20.9	25.6	25.0	24.2	28.4	28.4	28.5	29.7	32.6	33.1	39.5
		F	2.1	4.3	3.5	4.4	4.4	4.4	4.4	4.7	5.3	5.3	5.9
	Professeurs assistants	Tot	1.0	2.0	2.0	2.0	2.0	1.0	1.6	1.0	1.4	1.4	4.8
		F	0.0	0.0	0.0	0.0	0.0	0.0	0.8	1.0	1.4	1.4	2.2
	Autres enseignants	Tot	13.9	9.3	11.7	12.1	8.7	11.3	15.2	20.5	18.8	19.4	21.2
		F	5.0	3.7	3.7	3.3	3.4	4.5	5.4	7.1	7.5	8.1	8.9
	Assistants	Tot	72.9	80.9	77.8	72.9	77.9	71.1	74.3	82.2	87.5	88.1	110.2
		F	30.8	41.3	43.1	42.2	40.8	33.7	35.1	36.8	37.0	36.6	43.8
	PAT	Tot	17.0	17.2	18.5	22.6	26.6	26.3	26.8	28.4	30.0	31.7	51.9
		F	10.3	8.9	10.3	12.6	12.8	14.6	15.5	17.2	17.7	19.3	35.4
	Apprenants et stagiaires	Tot	6.0	2.0	3.0	1.0	3.0	3.0	2.0	2.0	1.6	1.4	1.6
		F	3.0	1.0	1.0	1.0	1.0	1.0	1.0	1.0	1.0	1.0	1.0
	<b>Total</b>	<b>Tot</b>	<b>131.7</b>	<b>137.0</b>	<b>138.0</b>	<b>134.8</b>	<b>146.6</b>	<b>141.1</b>	<b>148.4</b>	<b>163.7</b>	<b>171.9</b>	<b>175.2</b>	<b>229.2</b>
		<b>F</b>	<b>51.0</b>	<b>59.1</b>	<b>61.6</b>	<b>63.4</b>	<b>62.3</b>	<b>58.1</b>	<b>62.1</b>	<b>67.9</b>	<b>70.0</b>	<b>71.8</b>	<b>97.2</b>
Lettres	Professeurs ordinaires et associés	Tot	48.4	48.4	49.4	48.7	45.6	50.3	51.9	53.3	55.4	58.5	55.3
		F	9.3	9.7	10.0	10.0	10.0	13.7	14.1	15.5	18.5	22.2	23.4
	Professeurs assistants	Tot	7.7	7.7	9.8	10.3	10.3	7.8	7.1	6	4.7	4.0	4.0
		F	4.7	4.2	6.0	5.5	5.5	4.0	3.6	3.3	2.7	2.0	2.0
	Autres enseignants	Tot	65.5	64.9	60.4	60.9	63.5	72.4	78.0	86.8	89.0	90.6	90.3
		F	25.4	26.5	26.0	25.8	24.5	30.2	35.8	40.1	38.5	38.1	39.8
	Assistants	Tot	114.6	120.0	113.3	103.3	109.8	109.2	116.5	123.9	124.2	133.9	139.2
		F	58.1	56.6	57.3	50.3	57.5	57.1	57.7	64.2	73.8	83.7	85.8
	PAT	Tot	20.5	21.2	25.8	32.4	35.2	37.0	35.9	41.7	43.2	42.1	45.0
		F	14.1	15.3	18.7	22.4	21.6	22.4	22.8	26.4	26.3	25.5	26.6
	Apprenants et stagiaires	Tot	0.0	0.0	0.0	0.0	0.0	0.0	0.0	0.0	0.0	0.0	0.0
		F	0.0	0.0	0.0	0.0	0.0	0.0	0.0	0.0	0.0	0.0	0.0
	<b>Total</b>	<b>Tot</b>	<b>256.6</b>	<b>262.1</b>	<b>258.7</b>	<b>255.7</b>	<b>264.3</b>	<b>276.7</b>	<b>289.4</b>	<b>311.7</b>	<b>316.5</b>	<b>329.1</b>	<b>333.9</b>
		<b>F</b>	<b>111.5</b>	<b>112.2</b>	<b>117.9</b>	<b>113.9</b>	<b>119.1</b>	<b>127.4</b>	<b>134.0</b>	<b>149.5</b>	<b>159.8</b>	<b>171.6</b>	<b>177.6</b>
SSP	Professeurs ordinaires et associés	Tot	33.0	38.5	38.7	36.0	36.3	38.1	38.5	40.3	41.1	43.9	43.7
		F	6.4	9.4	9.9	10.2	12.5	13.5	14.8	16.2	14.6	14.4	14.0
	Professeurs assistants	Tot	3.5	4.5	4.5	4.5	6.2	7.2	5.4	4.7	6.4	7.0	7.2
		F	1.0	2.5	1.7	1.7	3.2	3.2	1.7	1.2	2.0	2.8	4.1
	Autres enseignants	Tot	32.1	37.4	38.7	40.9	47.8	48.6	51.7	54.5	53.4	55.6	53.9
		F	13.9	17.3	17.9	18.9	20.4	18.7	19.4	20.9	20.8	22.3	20.7
	Assistants	Tot	103.3	135.2	143.7	128.6	136.0	158.5	153.7	171.6	170.5	176.1	186.8
		F	53.7	69.3	78.5	71.0	69.9	81.1	79.8	97.7	101.4	104.2	110.2
	PAT	Tot	27.4	34.4	36.1	42.7	60.9	57.9	47.2	42.8	43.9	48.5	56.4
		F	23.2	30.2	30.3	35.0	45.5	44.0	38.9	35.8	37.6	39.6	43.9
	Apprenants et stagiaires	Tot	2.0	2.5	4.0	2.5	2.5	2.5	2.8	2.1	1.9	4.0	5.6
		F	2.0	1.0	2.5	2.5	2.5	2.5	2.5	1.7	1.9	3.0	4.2
	<b>Total</b>	<b>Tot</b>	<b>201.3</b>	<b>252.6</b>	<b>265.6</b>	<b>255.1</b>	<b>289.6</b>	<b>312.8</b>	<b>299.5</b>	<b>316.0</b>	<b>317.1</b>	<b>335.2</b>	<b>353.6</b>
		<b>F</b>	<b>100.2</b>	<b>129.7</b>	<b>140.8</b>	<b>139.2</b>	<b>153.9</b>	<b>162.9</b>	<b>157.1</b>	<b>173.4</b>	<b>178.3</b>	<b>186.4</b>	<b>197.0</b>

**T 7.2.2: Effectif du personnel par faculté en EPT tous financements confondus, y compris les enseignants des cliniques universitaires<sup>a</sup>**

Faculté	Catégorie de personnel		2004	2005	2006	2007	2008	2009	2010	2011	2012	2013	2014
HEC	Professeurs ordinaires et associés	Tot	39.0	39.5	42.3	42.2	37.8	41.8	39.6	41.7	43.5	45.1	44.6
		F	5.0	5.0	7.0	7.0	6.4	7.4	6.9	9.2	9.8	9.5	9.3
	Professeurs assistants	Tot	17.2	17.8	17.0	15.0	14.0	16.0	14.1	16.8	20.0	22.2	22.5
		F	3.0	6.0	7.0	5.0	4.0	8.0	7.5	8.9	8.7	9.4	9.6
	Autres enseignants	Tot	10.4	12.1	12.9	12.8	11.5	16.5	17.3	15.4	16.2	17.6	17.2
		F	3.9	5.1	4.5	3.6	3.8	2.2	3.6	3.4	3.7	4.2	4.3
	Assistants	Tot	104.0	121.5	115.4	107.1	107.8	116.0	113.3	116.6	125.7	140.4	145.3
		F	32.3	37.3	35.9	36.8	30.3	33.9	36.9	41.6	48.1	56.4	59.3
	PAT	Tot	25.9	28.2	29.4	29.9	31.0	34.8	37.0	40.6	46.0	47.6	52.5
		F	19.4	20.3	19.5	19.9	22.5	24.8	25.9	26.6	28.9	33.0	34.6
Apprenants et stagiaires	Tot	2.0	2.0	1.0	1.0	0.0	0.0	0.0	0.0	0.0	0.0	0.5	0.5
	F	0.0	0.0	0.0	0.0	0.0	0.0	0.0	0.0	0.0	0.0	0.5	0.5
	<b>Total</b>	<b>Tot</b>	<b>198.5</b>	<b>221.1</b>	<b>218.0</b>	<b>208.0</b>	<b>202.1</b>	<b>225.1</b>	<b>221.2</b>	<b>231.1</b>	<b>251.4</b>	<b>273.4</b>	<b>282.6</b>
		<b>F</b>	<b>63.6</b>	<b>73.7</b>	<b>73.9</b>	<b>72.3</b>	<b>67.1</b>	<b>76.3</b>	<b>80.8</b>	<b>89.7</b>	<b>99.3</b>	<b>113.0</b>	<b>117.5</b>
FBM sans les cliniques universitaires	Professeurs ordinaires et associés	Tot	44.8	45.7	46.8	44.8	45.6	43.8	45.7	51.6	52.8	54.9	56.5
		F	4.3	5.3	5.3	4.7	3.7	3.8	3.9	5.2	4.9	4.9	5.1
	Professeurs assistants	Tot	16.3	16.6	14.4	15.4	15.4	14.0	13.1	13.9	14.3	15.6	16.9
		F	1.8	1.8	2.8	3.8	5.8	5.0	4.8	4.0	4.2	4.9	5.4
	Autres enseignants	Tot	49.1	48.5	52.5	48.4	43.1	49.0	53.7	56.8	58.6	52.5	51.6
		F	15.7	15.7	13.5	14.8	11.3	12.8	14.6	16.8	15.3	14.7	14.5
	Assistants	Tot	230.9	275.3	296.4	291.1	318.5	328.9	344.6	373.1	404.7	411.7	409.7
		F	111.5	150.3	153.0	144.0	161.7	163.1	168.9	183.7	204.8	209.4	215.7
	PAT	Tot	172.6	193.1	210.4	223.3	241.9	258.9	266.6	289.9	306.4	314.2	325.4
		F	114.2	128.3	142.4	147.5	159.2	177.8	178.9	188.2	196.9	199.2	208.3
Apprenants et stagiaires	Tot	19.0	14.0	16.7	23.0	22.0	26.0	25.7	29.3	28.1	29.8	25.6	
	F	12.0	10.0	12.0	15.0	15.0	15.0	14.6	13.8	12.9	13.9	12.8	
	<b>Total</b>	<b>Tot</b>	<b>532.6</b>	<b>593.0</b>	<b>637.0</b>	<b>645.8</b>	<b>686.5</b>	<b>720.6</b>	<b>749.3</b>	<b>814.6</b>	<b>864.9</b>	<b>878.7</b>	<b>885.7</b>
		<b>F</b>	<b>259.4</b>	<b>311.4</b>	<b>328.9</b>	<b>329.7</b>	<b>356.5</b>	<b>377.4</b>	<b>385.6</b>	<b>411.8</b>	<b>438.9</b>	<b>447.0</b>	<b>461.8</b>
Médecine clinique	Professeurs ordinaires et associés	Tot	111.2	111.5	113.4	108.1	105.2	108.8	118.5	133.5	137.4	136.3	142.4
		F	5.9	7.0	7.8	7.8	7.8	10.8	11.4	14.9	18.9	21.2	23.1
	Professeurs assistants	Tot	3.7	8.0	6.0	6.0	7.0	4.6	5.6	5.7	5.0	7.0	9.0
		F	0.9	3.0	1.0	2.0	3.0	3.0	3.0	2.2	2.0	2.4	3.0
	Autres enseignants	Tot	157.6	179.3	201.1	212.6	210.9	218.7	220.3	200.8	187.0	182.5	182.4
		F	31.9	37.7	42.8	48.4	52.2	50.9	53.3	54.8	50.0	52.1	55.0
	Assistants	Tot	0.0	0.0	0.0	0.0	0.0	0.0	0.0	0.0	0.0	0.0	0.0
		F	0.0	0.0	0.0	0.0	0.0	0.0	0.0	0.0	0.0	0.0	0.0
	PAT	Tot	0.0	0.0	0.0	0.0	0.0	1.7	0.0	0.0	0.0	0.0	0.0
		F	0.0	0.0	0.0	0.0	0.0	0.0	0.0	0.0	0.0	0.0	0.0
Apprenants et stagiaires	Tot	0.0	0.0	0.0	0.0	0.0	0.0	0.0	0.0	0.0	0.0	0.0	
	F	0.0	0.0	0.0	0.0	0.0	0.0	0.0	0.0	0.0	0.0	0.0	
	<b>Total</b>	<b>Tot</b>	<b>272.5</b>	<b>298.7</b>	<b>320.4</b>	<b>326.7</b>	<b>323.0</b>	<b>333.7</b>	<b>344.5</b>	<b>340.1</b>	<b>329.4</b>	<b>325.9</b>	<b>333.8</b>
		<b>F</b>	<b>38.7</b>	<b>47.7</b>	<b>51.6</b>	<b>58.2</b>	<b>63.0</b>	<b>64.7</b>	<b>67.8</b>	<b>71.9</b>	<b>70.8</b>	<b>75.8</b>	<b>81.0</b>
FGSE	Professeurs ordinaires et associés	Tot	17.4	19.1	21.7	21.1	22.1	23.1	23.9	24.5	24.2	26.0	23.8
		F	1.0	0.2	0.5	1.0	1.0	1.0	0.7	0.0	0.4	1.0	1.0
	Professeurs assistants	Tot	1.0	0.0	1.0	1.0	2.0	3.0	3.0	3.4	4.2	4.2	4.1
		F	0.0	0.0	1.0	1.0	1.0	1.0	1.0	1.4	1.9	2.0	2.0
	Autres enseignants	Tot	10.5	9.1	9.3	7.3	7.1	6.4	12.2	13.7	13.2	15.7	17.6
		F	2.5	2.5	1.3	0.8	0.7	1.2	1.5	1.5	1.5	3.1	4.5
	Assistants	Tot	45.1	71.7	78.9	69.7	78.8	97.5	95.3	92.1	98.6	108	122.1
		F	13.4	22.5	27.5	22.6	24.9	33.5	33.6	37.2	38.9	46.1	52.7
	PAT	Tot	22.3	23.8	26.9	28.8	45.3	51.8	44.9	40.1	42.6	37.7	40.3
		F	9.4	10.8	13.4	13.9	21.0	21.9	21.3	21.6	22.7	20.5	22.2
Apprenants et stagiaires	Tot	3.2	2.0	2.0	2.0	3.0	5.0	5.2	4.6	3.4	4.2	5.2	
	F	2.2	0.0	0.0	1.0	2.0	2.0	3.2	3.7	2.9	2.2	1.9	
	<b>Total</b>	<b>Tot</b>	<b>99.5</b>	<b>125.6</b>	<b>139.7</b>	<b>129.8</b>	<b>158.3</b>	<b>186.8</b>	<b>184.5</b>	<b>178.5</b>	<b>186.2</b>	<b>195.8</b>	<b>213.1</b>
		<b>F</b>	<b>28.5</b>	<b>35.9</b>	<b>43.6</b>	<b>40.2</b>	<b>50.6</b>	<b>60.6</b>	<b>61.3</b>	<b>65.4</b>	<b>68.3</b>	<b>74.9</b>	<b>84.3</b>

**T 7.2.2: Effectif du personnel par faculté en EPT tous financements confondus, y compris les enseignants des cliniques universitaires<sup>a</sup>**

Faculté	Catégorie de personnel		2004	2005	2006	2007	2008	2009	2010	2011	2012	2013	2014	
Direction et ses services	Professeurs ordinaires et associés	Tot	1.0	1.0	0.5	0.5	0.5	0.7	1.7	1.8	1.8	1.8	1.8	
		F	0.0	0.0	0.0	0.0	0.0	0.0	0.5	0.7	0.8	0.8	0.8	
	Professeurs assistants	Tot	0.0	0.0	0.0	0.0	0.0	0.0	0.0	0.0	0.0	0.0	0.0	0.0
		F	0.0	0.0	0.0	0.0	0.0	0.0	0.0	0.0	0.0	0.0	0.0	0.0
	Autres enseignants	Tot	0.0	3.1	0.0	0.3	0.0	0.0	0.0	0.0	0.1	0.1	0.1	0.0
		F	0.0	1.0	0.0	0.0	0.0	0.0	0.0	0.0	0.0	0.0	0.0	0.0
	Assistants	Tot	21.2	14.5	5.4	5.4	0.0	1.8	3.4	2.5	1.6	0.5	1.1	
		F	12.0	8.8	3.1	3.9	0.0	1.4	2.1	1.8	1.0	0.2	1.0	
	PAT	Tot	214.0	227.3	241.1	280.3	287.1	293.3	292.7	300.3	314.7	329.7	371.4	
		F	94.4	108.3	110.9	145.2	142.0	147.6	146.3	148.0	154.3	158.8	177.3	
	Apprenants et stagiaires	Tot	6.6	10.6	9.6	10.6	11.0	10.8	10.1	8.4	8.0	6.1	8.1	
		F	1.6	5.6	4.6	4.6	2.0	3.8	2.6	1.5	2.7	2.2	3.0	
	<b>Total</b>	<b>Tot</b>	<b>242.8</b>	<b>256.4</b>	<b>256.6</b>	<b>297.1</b>	<b>298.6</b>	<b>306.6</b>	<b>307.9</b>	<b>313.0</b>	<b>326.2</b>	<b>338.2</b>	<b>382.4</b>	
		<b>F</b>	<b>108.0</b>	<b>123.7</b>	<b>118.6</b>	<b>153.7</b>	<b>144.0</b>	<b>153.3</b>	<b>151.6</b>	<b>152.1</b>	<b>158.8</b>	<b>161.9</b>	<b>182.3</b>	
Total UNIL avec les cliniques universitaires	Professeurs ordinaires et associés	Tot	325.2	341.1	349.8	336.6	330.5	344.8	359.6	388.6	401.2	411.0	417.4	
		F	35.0	42.9	46.0	47.1	47.8	56.1	58.6	68.3	75.2	81.3	84.5	
	Professeurs assistants	Tot	52.2	57.4	55.5	55.0	59.9	55.6	51.0	52.5	57.5	63.4	71.1	
		F	12.4	17.5	19.5	19.0	24.5	26.2	23.5	23.0	24.4	26.9	30.6	
	Autres enseignants	Tot	344.1	368.3	390.8	400.9	398.6	427.8	454.7	456.5	443.2	439.6	439.8	
		F	99.0	110.1	110.2	116.5	117.3	121.6	135.1	145.8	138.4	143.6	149.0	
	Assistants	Tot	709.4	839.6	849.8	798.3	853.2	902.8	923.7	980.8	1'030.3	1'074.7	1'132.0	
		F	317.5	396.5	407.9	380.3	396.6	413.0	425.9	473.4	514.1	544.8	579.8	
	PAT	Tot	502.8	550.1	592.6	666.3	733.8	769.0	758.4	793.0	835.7	860.9	955.4	
		F	287.8	324.9	347.8	400.0	427.4	456.7	453.9	469.2	489.3	502.3	556.0	
	Apprenants et stagiaires	Tot	38.8	33.1	36.3	40.1	41.5	47.3	45.8	46.4	43.0	46.0	46.6	
		F	20.8	17.6	20.1	24.1	22.5	24.3	23.9	21.7	21.4	22.8	23.5	
	<b>Total</b>	<b>Tot</b>	<b>1'972.2</b>	<b>2'189.0</b>	<b>2'274.2</b>	<b>2'296.8</b>	<b>2'417.2</b>	<b>2'547.2</b>	<b>2'593.2</b>	<b>2'717.7</b>	<b>2'810.7</b>	<b>2'895.9</b>	<b>3'062.3</b>	
		<b>F</b>	<b>772.1</b>	<b>909.2</b>	<b>951.2</b>	<b>986.5</b>	<b>1'035.8</b>	<b>1'097.6</b>	<b>1'120.6</b>	<b>1'201.5</b>	<b>1'262.8</b>	<b>1'322.0</b>	<b>1'423.3</b>	

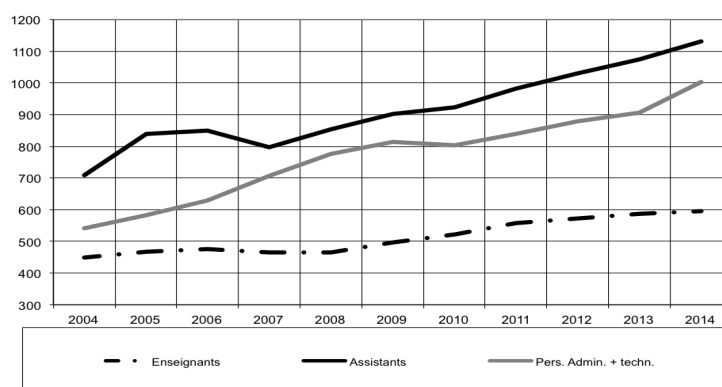
a. CHUV et établissements affiliés (PMU, IST, HOP).

### T 7.2.3: Effectif des enseignants en EPT tous financements confondus, y compris les enseignants des cliniques universitaires<sup>a</sup>

Faculté	Catégorie de personnel		2004	2005	2006	2007	2008	2009	2010	2011	2012	2013	2014
<b>Total des enseignants UNIL avec la médecine clinique</b>	Professeurs ordinaires et associés	Tot	325.4	341.0	349.7	336.6	330.4	344.6	359.5	388.6	401.1	401.9	417.4
		F	34.9	42.9	46.0	47.0	47.7	56.0	58.5	68.2	75.2	81.3	84.5
	Professeurs assistants	Tot	52.2	57.3	55.5	55.0	59.9	55.6	51.0	52.5	57.5	63.4	71.1
		F	12.4	17.5	19.5	19.0	24.5	26.2	23.5	23.0	24.4	26.9	30.6
	Autres enseignants	Tot	344.1	368.3	390.7	400.8	398.5	427.8	454.7	456.5	443.1	439.8	439.8
		F	98.9	110.1	110.0	116.4	117.2	121.6	135.0	145.8	138.3	143.7	149.0
	<b>Total</b>	<b>Tot</b>	<b>721.6</b>	<b>766.6</b>	<b>795.9</b>	<b>792.4</b>	<b>788.8</b>	<b>828.0</b>	<b>865.2</b>	<b>897.5</b>	<b>901.7</b>	<b>914.0</b>	<b>928.3</b>
		<b>F</b>	<b>146.2</b>	<b>170.4</b>	<b>175.6</b>	<b>182.4</b>	<b>189.4</b>	<b>203.8</b>	<b>217.0</b>	<b>237.1</b>	<b>238.0</b>	<b>252.0</b>	<b>264.1</b>

a. CHUV et établissements affiliés (PMU, IST, HOP).

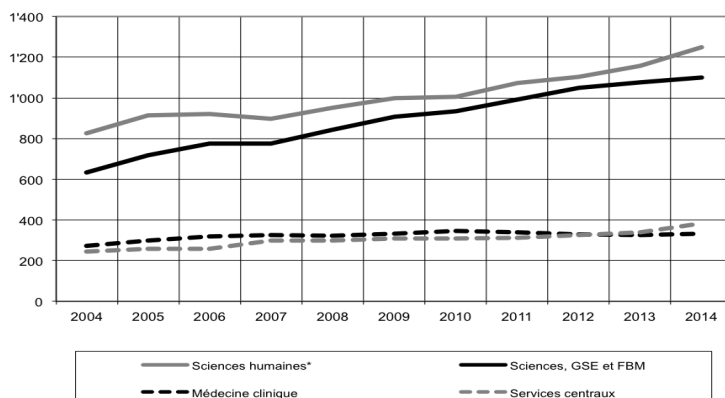
### G 7.1: Personnel en EPT tous financements confondus, sans les enseignants des cliniques universitaires<sup>a</sup> (tableau 7.1.2)<sup>b</sup>



a. CHUV et établissements affiliés (PMU, IST, HOP)

b. Depuis 2010, le calcul des EPT tient compte de toutes les informations disponibles pour l'année civile, conformément aux indications de l'OFS.

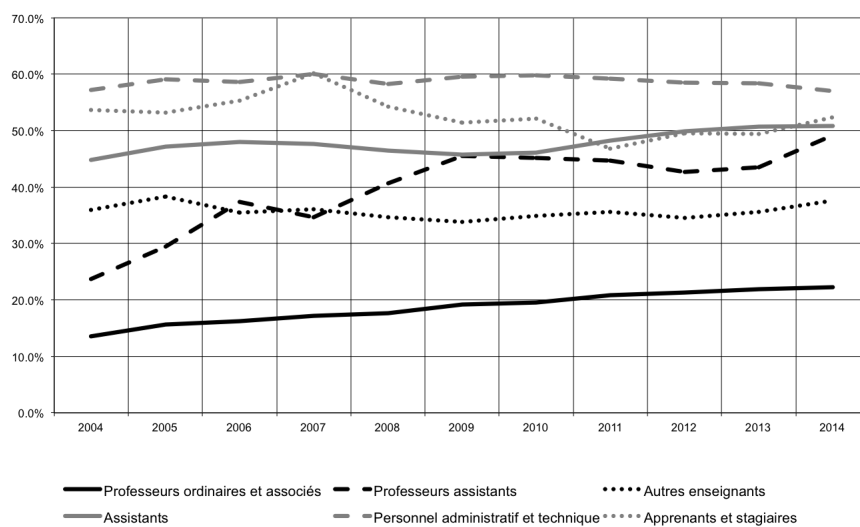
### G 7.2: Personnel en EPT par domaine<sup>a</sup> tous financements confondus (tableau 7.2.2)<sup>b</sup>



a. Les sciences criminelles sont comptabilisées dans le domaine des sciences humaines.

b. Depuis 2010, le calcul des EPT tient compte de toutes les informations disponibles pour l'année civile, conformément aux indications de l'OFS.



**G 7.3: Proportion de femmes par catégorie de personnel<sup>a</sup>**

- a. Depuis 2010, le calcul des EPT tient compte de toutes les informations disponibles pour l'année civile, conformément aux indications de l'OFS.



## **8. Données budgétaires**



**T 8.1: Dépenses du budget ordinaire UNIL (en million de francs)<sup>a</sup>**

Nature de dépenses		2004	2005	2006	2007	2008	2009	2010	2011	2012	2013	2014
Traitements et charges sociales du personnel <sup>b</sup>	Mfrs courants	155.3	167.1	178.0	180.0	187.0	200.8	207.6	218.0	228.0	237.2	251.0
	Mfrs const. 2014	147.9	161.2	173.5	176.7	187.9	200.8	209.1	220.2	228.7	237.4	251.0
Achats de biens, prestations de services, marchandises et amortissements <sup>c</sup>	Mfrs courants	38.2	66.5	56.4	54.3	57.1	61.1	65.4	67.2	58.7	62.8	75.8
	Mfrs const. 2014	36.4	64.1	55.0	53.3	57.4	61.1	65.9	67.9	58.9	62.9	75.8
Aides, subsides et subventions <sup>d</sup>	Mfrs courants	6.4	7.6	8.5	8.5	9.7	12.6	13.4	12.8	15.4	14.6	16.0
	Mfrs const. 2014	6.1	7.3	8.3	8.3	9.7	12.6	13.5	12.9	15.4	14.6	16.0
Attributions à des fonds et provisions	Mfrs courants	4.1	4.1	6.6	4.8	3.1	3.3	3.3	3.1	6.8	4.0	4.9
	Mfrs const. 2014	3.9	4.0	6.4	4.7	3.1	3.3	3.3	3.1	6.8	4.0	4.9
Attributions au (dissolution du) Fonds de réserve et d'innovation (FRI) <sup>e</sup>	Mfrs courants			(8.3)	(6.3)	8.1	1.1	(0.7)	(3.9)	(0.2)	7.0	
	Mfrs const. 2014			(8.1)	(6.2)	8.1	1.1	(0.7)	(3.9)	(0.2)	7.0	e.
<b>Total sans les cliniques univ.</b>	Mfrs courants	204.0	245.3	249.5	247.6	265.0	278.9	289.0	297.2	308.6	325.6	347.7
	Mfrs const. 2014	194.3	236.6	243.2	243.1	266.3	278.9	291.0	300.2	309.5	325.9	347.7
Subvention au CHUV	Mfrs courants	30.3	30.3	30.3	101.0	103.3	107.7	109.9	110.4	113.2	113.3	116.6
	Mfrs const. 2014	28.9	29.2	29.5	99.2	103.8	107.7	110.7	111.5	113.5	113.4	116.6
<b>Total budget ordinaire UNIL</b>	Mfrs courants	234.3	275.6	279.8	348.6	368.2	386.7	398.9	407.6	421.8	438.9	464.2
	Mfrs const. 2014	232.2	265.6	272.7	342.3	370.1	386.7	401.7	411.7	423.1	439.3	464.2
<i>Total Fonds de réserve et d'innovation (FRI)</i>	<i>Mfrs courants</i>		43.5	35.2	28.8	36.9	38.0	37.3	33.3	33.1	40.1	38.8
	<i>Mfrs const. 2014</i>		42.0	34.3	28.3	37.1	38.0	37.6	33.6	33.2	40.1	38.8

- Uniquement les dépenses émergeant au budget ordinaire UNIL alimenté par la contribution de l'Etat de Vaud, les subventions fédérales selon la LAU, les contributions de l'Accord intercantonal sur le financement des universités et les recettes d'exploitation de l'UNIL.
- Enseignants, assistants et PAT.
- Appareils scientifiques, matériel informatique et audiovisuel, logiciels, mobilier, machines, fournitures, livres, impressions, congrès, déplacements, entretien des bâtiments, électricité, énergie, eau, communications, nettoyage, surveillance, amortissements, pertes, gains et arrondis.
- Bourses, prêts, subsides, culture, loisirs, sports, dons et aides ponctuelles.
- En 2014, l'UNIL a adopté un nouveau modèle comptable qui implique notamment que l'attribution au FRI n'est plus comptabilisée comme une dépense.

Source: Comptes de l'Etat de Vaud, Indice des prix à la consommation OFS.

**T 8.2: Dépenses de fonctionnement par étudiant (en millier de francs)<sup>a</sup>**

		2004	2005	2006	2007	2008	2009	2010	2011	2012	2013	2014
<b>Effectif étudiants</b>		10'233	10'467	10'700	11'062	11'500	11'618	12'091	12'242	12'955	13'643	14'165
Sans les étudiants en médecine clinique <sup>b</sup>		9'364	9'660	9'881	10'239	10'633	10'701	11'178	11'159	12'097	12'693	12'388
<b>Dépenses de fonctionnement</b>	Kfrs courants	234'342	275'597	279'831	348'597	368'246	386'660	398'943	407'622	421'823	438'903	459'301
	Kfrs const. 2014	223'217	265'854	272'765	342'259	370'106	386'660	401'764	411'739	423'101	439'346	459'301
Sans la subvention au CHUV <sup>c</sup>	Kfrs courants	204'031	245'260	249'520	247'637	264'960	278'934	289'007	297'230	308'648	325'645	342'742
	Kfrs const. 2014	194'345	236'589	243'219	243'135	266'298	278'934	291'050	300'232	309'583	325'974	342'742
<b>Dépenses par étudiant (sans clinique)</b>	Kfrs courants	21.8	24.9	24.6	23.9	24.8	26.1	25.9	26.6	25.5	25.7	27.7
	Kfrs const. 2014	21	24	24	23	25	26	26	27	26	26	27.7

- Uniquement les dépenses émergeant au budget ordinaire UNIL alimenté par la contribution de l'Etat de Vaud, les subventions fédérales selon la LAU, les contributions de l'Accord intercantonal sur le financement des universités et les recettes d'exploitation de l'UNIL.
- Les «étudiants en médecine clinique» correspondent aux étudiants inscrits dans les années supérieures à la 2ème année de médecine. Ils ne sont pas pris en compte dans ce tableau sous «dépenses par étudiant».
- La subvention UNIL pour l'enseignement et la recherche des cliniques universitaires (CHUV et établissements affiliés) a passé de Fr. 30'310'800.- en 2006 à Fr. 100'960'000.- en 2007; le calcul sans la médecine clinique donne une série plus homogène.

Source: Comptes de l'Etat de Vaud, Indice des prix à la consommation OFS.

**T 8.3: Données de l'Accord intercantonal sur le financement des universités<sup>a</sup> (AIU)**

	2004	2005	2006	2007	2008	2009	2010	2011	2012	2013	2014
Effectif étudiants extracantonaux <sup>b</sup>	2'726	2'774	2'835	2'915	3'071	3'170	3'184	3'251	3'249	3'411	3'602
Recettes étudiants extracantonaux	38'060'345	39'389'772	42'980'741	44'944'473	47'782'078	50'786'880	52'080'630	53'568'980	53'134'545	54'360'642	60'143'226

a. Données pour le Canton de Vaud, depuis l'entrée en vigueur de l'accord, en francs courants.

b. Moyenne des effectifs des semestres d'hiver et d'été, après déduction des étudiants dont la durée des études excède 16 semestres (médecine) ou 12 semestres (autres domaines).

**T 8.4.1: Couverture des dépenses par source de financement (en francs courants) - BUDGET ORDINAIRE UNIL<sup>a</sup>**

Source de financement	2009		2010		2011		2012		2013		2014	
	Frs	%	Frs	%	Frs	%	Frs	%	Frs	%	Frs	%
<b>Etat de Vaud</b>	248'478'056	65.0	255'223'090	64.5	262'495'867	64.9	262'394'291	63.2	269'063'915	62.89	291'063'176	63.37
Subv. base LAU, décompte année	61'901'895	16.2	63'250'000	16.0	65'134'498	16.1	66'837'618	16.1	72'521'046	16.95	76'763'202	16.71
Subv. base LAU, solde comptabilisé	3'600'000	0.9	0	0.0	0	0.0	0	0.0	0	0.0	0	0.0
<b>Total LAU</b>	65'501'895	17.1	63'250'000	16.0	65'134'498	16.1	66'837'618	16.1	72'521'046	16.95	76'763'202	16.71
Accord intercantonal	49'928'436	13.1	51'218'947	12.9	52'819'516	13.1	52'356'772	12.6	54'360'642	12.71	60'143'226	13.09
Taxes de cours	7'799'681	2.0	8'912'269	2.3	8'484'200	2.1	9'274'664	2.2	9'802'951	2.29	10'327'982	2.25
Autres recettes	10'631'043	2.8	17'040'595	4.3	15'583'989	3.9	24'142'742	5.8	22'081'819	5.16	21'003'690	4.57
<b>Tot. statistique b. o. UNIL</b>	382'339'112	100.0	395'644'901	100.0	404'518'069	100.0	415'006'086	100.0	427'830'373	100.0	459'301'276	100.0
Dont subvention au CHUV	107'725'716		109'936'106		110'391'928		113'174'512		113'258'321		116'559'067	
Dont subvention à l'EPGL	5'106'220		5'106'220		5'119'426		5'093'014		5'071'005		5'075'407	
<b>Montants neutralisés:<sup>b</sup></b>											4'927'498	
Gr 38 <sup>c</sup>	4'320'844		3'297'600		3'104'280		6'816'706		11'072'828			
<b>Tot. compte UNIL, enveloppe</b>	386'659'956		398'942'501		407'622'349		421'822'792		438'903'202		464'228'774	

a. Comptes de l'UNIL après neutralisation du groupe 38 (attribution à des fonds) et des moins-values/pertes financières.

b. Dès 2014, le plan de compte MCH2 est appliqué aussi pour les statistiques des charges. Il n'y a donc plus de groupe 37 et 38. Les montants

neutralisés correspondent à des attributions à des fonds, provisions, capital, augmentation des fonds de tiers et charges internes.

c. Groupe 38=Attributions à des fonds.

**T 8.4.2: Couverture des dépenses par source de financement (en francs courants) - FONDS INSTITUTIONNELS<sup>a</sup>, SANS LES INSTITUTIONS ASSOCIEES**

Source de financement	2009		2010		2011		2012		2013		2014	
	Frs	%	Frs	%	Frs	%	Frs	%	Frs	%	Frs	%
Confédération	8'130'123	11.9	9'025'488	12.3	10'066'942	12.1	8'747'151	9.1	6'299'135	6.61	5'960'559	5.82
Etat de Vaud autres	2'447'250	3.6	3'109'397	4.2	4'462'595	5.4	4'348'786	4.5	4'529'526	4.76	3'157'580	3.08
FNS	25'169'397	36.7	25'981'360	35.3	32'461'615	38.9	35'934'144	37.2	37'624'345	39.50	42'668'347	41.64
CTI	428'978	0.6	190'547	0.3	17'345	0.0	442'934	0.5	739'487	0.78	638'322	0.62
Recherche EU	5'503'477	8.0	7'196'493	9.8	7'040'151	8.4	6'242'234	6.5	6'828'499	7.17	8'081'172	7.89
Autres Tiers	20'763'708	30.3	25'384'060	34.5	26'269'484	31.5	37'222'248	38.5	35'198'081	36.95	38'386'382	37.46
Etudiants, form. continue, congrès	6'119'506	8.9	2'647'458	3.6	3'038'485	3.6	3'675'049	3.8	4'027'045	4.23	3'579'358	3.49
<b>Total</b>	68'562'438	100.0	73'534'804	100.0	83'356'617	100.0	96'612'546	100.0	95'246'118	100.0	102'471'720	100.0
<b>Montants neutralisés:<sup>b</sup></b>											29'053'961	
Gr 37 <sup>c</sup>	60'872		0		0		0		0			
Gr 38 <sup>d</sup>	29'133'160		-1'526'448		7'225'978		4'476'694		2'142'587			
Moins-values/pertes	51'072		7'690		3'869'837		593		1'584			
<b>Tot. comptes UNIL, Fonds</b>	97'807'541		72'016'046		94'452'432		101'089'833		97'390'289		131'525'680	

a. Tous les fonds hors budget ordinaire UNIL, gérés par le Service financier UNIL.

b. Dès 2014, le plan de compte MCH2 est appliqué aussi pour les statistiques des charges. Il n'y a donc plus de groupe 37 et 38. Les montants neutralisés correspondent à des attributions à des fonds, provisions, capital, augmentation des fonds de tiers et charges internes.

c. Groupe 37=Remboursement à bailleurs de fonds.

d. Groupe 38=Attributions à des fonds.

**T 8.4.3: Couverture des dépenses par source de financement (en francs courants) - TOTAL BUDGET ORDINAIRE UNIL ET FONDS INSTITUTIONNELS<sup>a</sup>**

Source de financement	2009		2010		2011		2012		2013		2014	
	Frs	%	Frs	%	Frs	%	Frs	%	Frs	%	Frs	%
Subvention Etat de Vaud	248'478'056	55.1	255'223'090	54.4	262'495'867	53.8	262'394'291	51.3	269'063'915	51.44	291'063'176	51.81
Mandats Etat de Vaud	2'447'250	0.5	3'109'397	0.7	4'462'595	0.9	4'348'786	0.9	4'529'526	0.87	3'157'580	0.56
Confédération	73'632'018	16.3	72'275'488	15.4	75'201'440	15.4	75'584'769	14.8	78'820'181	15.07	82'723'761	14.73
Autres cantons	49'928'436	11.1	51'218'947	10.9	52'819'516	10.8	52'356'772	10.2	54'360'642	10.39	60'728'158	10.81
FNS	25'169'397	5.6	25'981'360	5.5	32'461'615	6.7	35'934'144	7.0	37'624'345	7.19	42'668'347	7.60
CTI	428'978	0.1	190'547	0.0	17'345	0.0	442'934	0.1	739'487	0.14	638'322	0.11
Recherche EU	5'503'477	1.2	7'196'493	1.5	7'040'151	1.4	6'242'234	1.2	6'828'499	1.31	8'081'172	1.44
Autres Tiers	20'763'708	4.6	25'384'060	5.4	26'269'484	5.4	37'222'248	7.3	35'198'081	6.73	37'801'449	6.73
Etudiants, form. cont., congrès	13'919'188	3.1	11'559'727	2.5	11'522'685	2.4	12'949'713	2.5	13'829'996	2.64	13'907'340	2.48
Recettes diverses	10'631'043	2.4	17'040'595	3.6	15'583'989	3.2	24'142'742	4.7	22'081'819	4.22	21'003'690	3.74
<b>Tot. stat., ss cliniques univ.</b>	<b>450'901'550</b>	<b>100.0</b>	<b>469'179'705</b>	<b>100.0</b>	<b>487'874'686</b>	<b>100.0</b>	<b>511'618'632</b>	<b>100.0</b>	<b>523'076'492</b>	<b>100.0</b>	<b>561'772'995</b>	<b>100.0</b>
Dont subvention au CHUV	107'725'716		109'936'106		110'391'928		113'174'512		113'258'321		116'559'067	
Dont subvention à l'EPGL	5'106'220		5'106'220		5'119'426		5'093'014		5'071'005		5'075'407	
<b>Montants neutralisés:<sup>b</sup></b>												33'981'459
Gr 37	60'872		0		0		0		0			
Gr 38	33'454'004		1'771'152		10'330'258		11'293'400		13'215'415			
Moins-values/pertes	51'072		7'690		3'869'837		593		1'584			
<b>Total compte UNIL</b>	<b>484'467'497</b>		<b>470'958'547</b>		<b>502'074'781</b>		<b>522'912'625</b>		<b>536'293'491</b>		<b>595'754'454</b>	

a. Tous les fonds: budget ordinaire et fonds institutionnels, gérés par le Service financier UNIL

b. Dès 2014, le plan de compte MCH2 est appliqué aussi pour les statistiques des charges. Il n'y a donc plus de groupe 37 et 38.

Les montants neutralisés correspondent à des attributions à des fonds, provisions, capital, augmentation des fonds de tiers et charges internes.

**T 8.4.4: Couverture des dépenses par source de financement (en francs courants) - INSTITUTIONS ASSOCIEES<sup>a</sup>**

Source de financement	2009		2010		2011		2012		2013		2014	
	Frs	%	Frs	%	Frs	%	Frs	%	Frs	%	Frs	%
Confédération	2'209'429	7.6	2'331'211	7.1	2'837'360	9.9	2'673'305	8.0	2'743'201	8.26	2'654'331	11.02
Etat de Vaud autres	103'696	0.4	221'322	0.7	547'344	1.9	910'967	2.7	793'300	2.39	442'406	1.84
FNS	4'843'478	16.7	5'653'102	17.2	6'575'257	23.0	5'904'750	17.8	6'541'859	19.69	5'224'333	21.68
CTI	108'214	0.4	260'591	0.8	0	0.0	0	0.00	0	0.00	0	0.00
Recherche EU	204'523	0.7	31'444	0.1	57'306	0.2	39'134	0.1	143'017	0.43	51'207	0.21
Autres Tiers	18'567'656	64.1	17'631'694	53.8	11'661'031	40.8	11'816'686	35.5	11'614'267	34.96	3'577'657	14'85
Etudiants, form. continue, congrès	2'915'879	10.1	6'646'930	20.3	6'908'803	24.2	11'905'486	35.8	11'381'346	34.26	12'143'715	50.40
<b>Tot. statistique Instit. associées</b>	<b>28'952'877</b>	<b>100.0</b>	<b>32'776'295</b>	<b>100.0</b>	<b>28'587'102</b>	<b>100.0</b>	<b>33'250'329</b>	<b>100.0</b>	<b>33'216'991</b>	<b>100.0</b>	<b>24'093'648</b>	<b>100.0</b>

a. Crédits d'investissement Etat de Vaud, salaires facturés, Institut Ludwig, CEDIDAC, FORS et FCUE. Entre 2009 et 2013 l'IDHEAP était une institution associée. Depuis 2014 elle est intégrée à l'UNIL. Sans les cliniques universitaires.

**T 8.4.5: Couverture des dépenses par source de financement (en francs courants) - TOTAL, HORS BUDGET ORDINAIRE UNIL, SANS LES CLINIQUES UNIVERSITAIRES<sup>a</sup>**

Source de financement	2009		2010		2011		2012		2013		2014	
	Frs	%	Frs	%	Frs	%	Frs	%	Frs	%	Frs	%
Confédération	10'339'552	10.6	11'356'699	10.7	12'904'302	11.5	11'420'456	8.8	9'042'336	7.04	8'614'890	6.81
Mandats Etat de Vaud	2'550'946	2.6	3'330'719	3.1	5'009'939	4.5	5'259'753	4.1	5'322'826	4.14	3'599'986	2.84
FNS	30'012'875	30.8	31'634'462	29.8	39'036'872	34.9	41'838'894	32.2	44'166'204	34.38	47'892'679	37.84
CTI	537'192	0.6	451'138	0.4	17'345	0.0	442'934	0.3	739'487	0.58	638'322	0.50
Recherche EU	5'708'000	5.9	7'227'937	6.8	7'097'457	6.3	6'281'368	4.8	6'971'516	5.43	8'132'379	6.43
Autres Tiers	39'331'364	40.3	43'015'754	40.5	37'930'515	33.9	49'038'934	37.8	46'812'348	36.44	41'964'038	33.16
Etudiants, form. continue, congrès	9'035'385	9.3	9'294'388	8.7	9'947'288	8.9	15'580'535	12.0	15'408'391	11.99	15'723'073	12.42
<b>Tot. statistique hors enveloppe</b>	<b>97'515'315</b>	<b>100.0</b>	<b>106'311'099</b>	<b>100.0</b>	<b>111'943'719</b>	<b>100.0</b>	<b>129'862'875</b>	<b>100.0</b>	<b>128'436'109</b>	<b>100.0</b>	<b>126'565'368</b>	<b>100.0</b>

a. CHUV et établissements affiliés (PMU, IST, HOP).

**T 8.4.6: Couverture des dépenses par source de financement (en francs courants) - TOTAL, TOUS LES FINANCEMENTS, SANS LES CLINIQUES UNIVERSITAIRES<sup>a</sup>**

Source de financement	2009		2010		2011		2012		2013		2014	
	Frs	%	Frs	%	Frs	%	Frs	%	Frs	%	Frs	%
<b>Subvention Etat de Vaud</b>	248'478'056	51.8	255'223'090	50.8	262'495'867	50.83	262'394'291	48.2	269'063'915	48.37	291'063'176	49.68
Mandats Etat de Vaud	2'550'946	0.5	3'330'719	0.7	5'009'939	1.0	5'259'753	1.0	5'322'826	0.96	3'599'986	0.61
Confédération	75'841'447	15.8	74'606'699	14.9	78'038'800	15.1	78'258'074	14.4	81'563'382	14.66	85'378'092	14.57
Autres cantons	49'928'436	10.4	51'218'947	10.2	52'819'516	10.2	52'356'772	9.6	54'360'642	9.77	60'728'158	10.37
FNS	30'012'875	6.3	31'634'462	6.3	39'036'872	7.6	41'838'894	7.7	44'166'204	7.94	47'892'679	8.17
CTI	537'192	0.1	451'138	0.1	17'345	0.0	442'934	0.1	739'487	0.13	638'322	0.11
Recherche EU	5'708'000	1.2	7'227'937	1.4	7'097'457	1.4	6'281'368	1.2	6'971'516	1.25	8'132'379	1.39
Autres Tiers	39'331'364	8.2	43'015'754	8.6	37'930'515	7.3	49'038'934	9.0	46'812'348	8.42	41'379'106	7.06
Etudiants, form. cont., congrès	16'835'067	3.5	18'206'657	3.6	18'431'488	3.6	24'855'199	4.6	25'211'342	4.53	26'051'055	4.45
Recettes diverses	10'631'043	2.2	17'040'595	3.4	15'583'989	3.0	24'142'742	4.4	22'081'819	3.97	21'003'690	3.59
<b>Tot. stat. sans clin. univ.</b>	<b>479'854'427</b>	<b>100.0</b>	<b>501'955'998</b>	<b>100.0</b>	<b>516'461'788</b>	<b>100.0</b>	<b>544'868'961</b>	<b>100.0</b>	<b>556'293'481</b>	<b>100.0</b>	<b>585'866'643</b>	<b>100.0</b>

a. CHUV et établissements affiliés (PMU, IST, HOP).

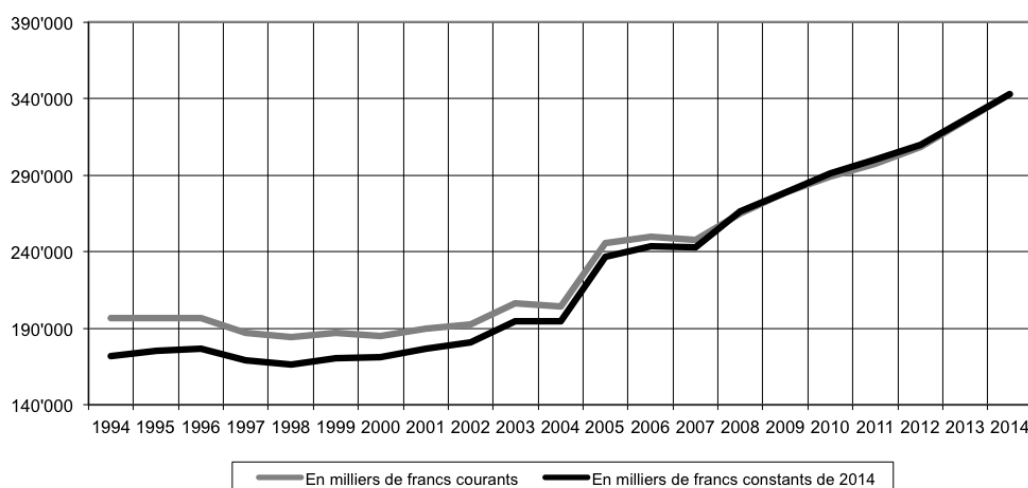
**T 8.4.7: Couverture des dépenses par source de financement (en francs courants) - RECHERCHE FINANCEE PAR DES TIERS, DOMAINE DES HOPITAUX UNIVERSITAIRES**

Source de financement	2009		2010		2011		2012		2013		2014	
	Frs	%	Frs	%	Frs	%	Frs	%	Frs	%	Frs	%
FNS	16'977'655	34.0	17'671'124	34.8	17'611'028	32.1	18'908'653	35.1	21'895'158	36.33	22'124'174	35.11
CTI	1'727'907	3.5	1'015'573	2.0	823'035	1.5	822'992	1.5	531'301	0.88	1'039'039	1.65
Recherche EU	1'444'998	2.9	1'230'167	2.4	1'856'752	3.4	2'549'300	4.7	2'733'231	4.53	3'980'815	6.32
Autres tiers (y compris CH)	29'827'647	59.7	30'918'886	60.8	34'581'549	63.0	31'579'103	58.6	35'111'360	58.26	35'861'375	56.92
<b>Total</b>	<b>49'978'207</b>	<b>100.0</b>	<b>50'835'751</b>	<b>100.0</b>	<b>54'872'364</b>	<b>100.0</b>	<b>53'860'048</b>	<b>100.0</b>	<b>60'271'050</b>	<b>100.0</b>	<b>63'005'403</b>	<b>100.0</b>

**T 8.4.8: Prise en compte partielle des dépenses de la Bibliothèque cantonale et universitaire (BCU)<sup>a</sup>**

	2009	2010	2011	2012	2013	2014
<b>BCU</b>	10'757'939	11'275'245	11'780'633	11'926'124	11'872'767	12'744'790

a. 80% des dépenses d'exploitation de la BCU sont pris en compte dans la statistique fédérale des finances des Hautes écoles.

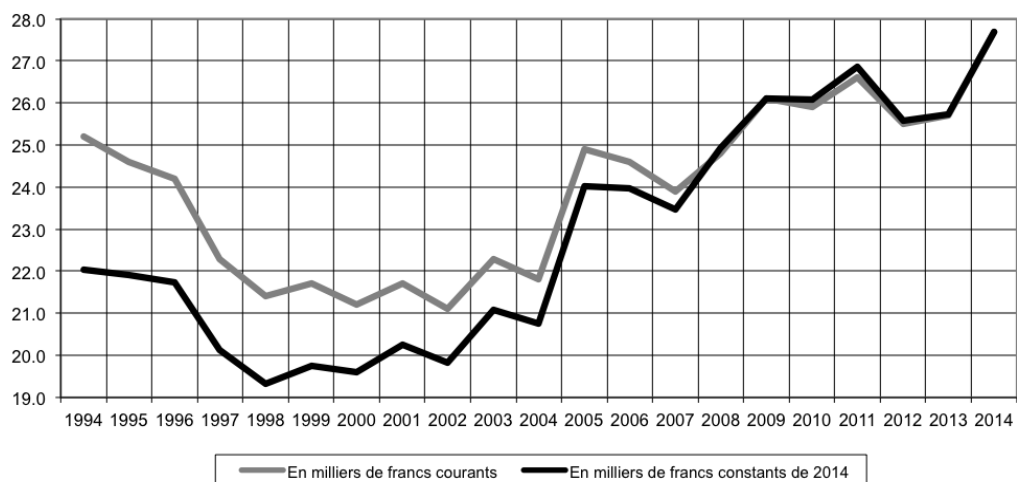
**G 8.1: Dépenses de fonctionnement émergeant au budget ordinaire UNIL<sup>a</sup>, sans la subvention aux cliniques universitaires<sup>b</sup>**


a. Alimentée par la contribution de l'Etat de Vaud, les subventions fédérales selon la LAU, les contributions de l'Accord intercantonal sur le financement des universités et les recettes d'exploitation de l'UNIL.

b. CHUV et établissements affiliés (PMU, IST, HOP).  
Source: Compte de l'Etat de Vaud et de l'UNIL.



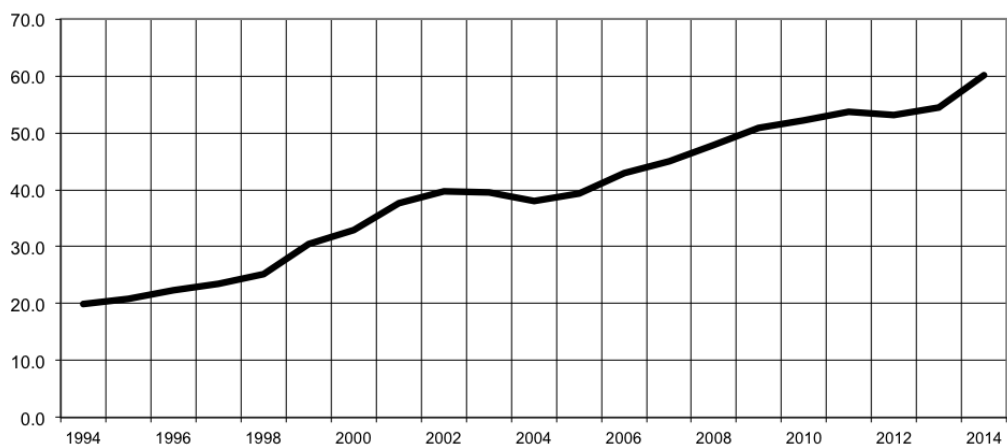
### G 8.2: Dépenses de fonctionnement émergeant au budget ordinaire UNIL<sup>a</sup> par étudiant, sans la médecine clinique



- a. Alimentée par la contribution de l'Etat de Vaud, les subventions fédérales selon la LAU, les contributions de l'Accord intercantonal sur le financement des universités et les recettes d'exploitation de l'UNIL.

Source: *Compte de l'Etat de Vaud et de l'UNIL.*

### G 8.3: Recettes pour étudiants extracantonaux en millions de francs courants (AIU)





## **9. Formation continue**



**T 9.1: Cours organisés par l'UNIL sous l'égide de la Fondation pour la formation continue UNIL-EPFL (FCUE)<sup>a</sup>**

	2004	2005	2006 <sup>b</sup>	2007	2008	2009	2010	2011	2012	2013	2014
<b>Participants</b>	2'174	2'308	2'518	2'270	2'235	1'864	2'776	1'829	2'198	2'430	3'116
<b>Jours de cours</b>	237	529	564	783	806	1'005	874	746	862	922	1'618
<b>Cours (total)</b>	60	55	71	62	62	63	73	68	73	87	126
<b>Jours-participants</b>	7'186	12'629	11'842	20'804	17'729	23'539	24'502	16'830	20'861	20'546	30'315
<b>Cours autofinancés</b>	60	55	71	62	62	63	73	68	73	87	126
<b>Cours subventionnés</b>											
<b>Cours de 1 jour</b>	19	14									
<b>Cours de 2 à 5 jours</b>	28	25			}23						
<b>Cours de 6 à 10 jours</b>	7	5									
<b>Cours de plus de 10 jours</b>	6	11									
<b>Participants formations certifiantes</b>	372	358	651	622	828	653	837	780	788	924	1'356
<b>Non-certifiant</b>			45	34	1'407	1'211	24	1'049	1'410	1'506	1'760
<b>Certificat</b>			21	15	20	17	23	21	23	24	33
<b>Diplôme</b>			1	1	4	4	7	7	10	10	14
<b>MAS</b>			7	12	15	15	12	10	13	14	17

- a. Depuis janvier 2009, les activités de formation continue de l'UNIL, gérées par le Centre de formation continue jusqu'à fin 2008, font désormais partie des offres de la nouvelle Fondation pour la formation continue UNIL-EPFL.
- b. Dès 2006, nouvelles rubriques: non-certifiant, certificat, diplôme et MAS qui reprennent les anciennes rubriques: cours de 1 jour, cours de 2 à 5 jours, cours de 6 jours, cours de plus de 10 jours qui ne sont plus adaptées à l'offre actuelle du Centre.



## **10. Bibliothèque universitaire**





## Présentation de la Bibliothèque cantonale et universitaire – Lausanne

La BCU Lausanne est une institution cantonale indépendante de l'Université, rattachée au Service des affaires culturelles du Département de la formation, de la jeunesse et de la culture de l'Etat de Vaud. Sa vocation est à la fois patrimoniale, culturelle et académique. En tant que Bibliothèque cantonale, elle est appelée à remplir le rôle d'une bibliothèque de lecture publique; en tant que Bibliothèque universitaire, elle sert de ressource documentaire à l'enseignement et la recherche de l'UNIL avec laquelle elle collabore étroitement. La BCU Lausanne exploite cinq sites, chacun d'eux ayant sa propre mission:

**Le site Riponne-Palais de Rumine**, au cœur de la ville de Lausanne, qui incarne la fonction proprement cantonale de la BCU Lausanne acquiert des ouvrages intéressant la population en général et la production documentaire vaudoise, contribuant ainsi au rayonnement du canton de Vaud. Le site est également actif dans le domaine musical: archives musicales, édition de catalogues, collection importante de partitions, ouvrages de musicologie, phonothèque.

**Le site Dorigny-Unithèque**, qui a été inauguré en 1983, est situé au centre du campus universitaire. Ses collections couvrent tous les domaines des sciences humaines et toutes les époques. Son fonds, en accès direct, constitué de monographies (classées par sujets) et de revues, est un des plus importants d'Europe. Divers services spécialisés, tels que ceux des Manuscrits, de la Réserve précieuse (bibliophilie moderne et livres anciens) et Cinespace y sont abrités.

**Le site Dorigny-Internef**, spécialisé dans le domaine du droit et des sciences économiques, rassemble principalement les livres et périodiques utiles aux enseignants et aux étudiants de la Faculté de droit et de la Faculté des Hautes Etudes Commerciales (HEC). Un service de renseignements propose l'accès à diverses banques de données numérisées.

**Le site Provence** est situé dans les locaux du gymnase de Provence et a été intégré à la BCU Lausanne en 2013. Il met à disposition une collection généraliste répondant aux exigences de lecture des professeurs du gymnase de Provence.

**Le site HEP Vaud** est rattaché à la BCU Lausanne depuis 2014. Situé dans les locaux de la Haute école pédagogique Vaud, il s'adresse prioritairement aux étudiants, au corps professoral et aux collaborateurs de la HEP, ainsi qu'aux enseignants du canton de Vaud. Le fonds documentaire est composé d'imprimés, de multimédias et de ressources électroniques dans le domaine des sciences de l'éducation.

## Le Réseau romand des bibliothèques (RERO)

Une collaboration étroite s'est établie entre les bibliothèques universitaires de Fribourg, Genève, Lausanne, Neuchâtel, la Bibliothèque cantonale du Valais, celle du Jura et la Bibliothèque de l'Institut suisse de droit comparé (Lausanne), qui constituent ensemble le Réseau romand, fondé sur une convention intercantonale placée sous les auspices de la Conférence universitaire de Suisse occidentale (CUSO) et qui sont rattachées directement à une base de données unique (catalogue collectif de 200 bibliothèques).

RERO est le premier réseau de bibliothèques scientifiques, publiques et patrimoniales de Suisse occidentale. Il garantit de manière simple et efficace, l'accès à l'information et à la documentation utiles à la formation, à la recherche et à la culture.

Suite au mandat qui lui a été confié par Mme la Conseillère d'Etat Anne-Catherine Lyon, la BCU Lausanne travaille actuellement sur l'acquisition d'un nouveau logiciel (SIGB) qui permettra aux professionnels du réseau vaudois de gérer leur bibliothèque de manière efficiente et de coopérer à un niveau tout à la fois régional, national et international. Les usagers des bibliothèques vaudoises pourront accéder à l'information scientifique, technique et culturelle ainsi qu'à des outils de formation et d'information en ligne. Les fonctionnalités du nouveau logiciel seront accessibles dès le 1<sup>er</sup> janvier 2017.

**T 10.1: Effectif du personnel de la BCUL en 2014 en équivalents plein temps**

<b>Personnel fixe</b>	<b>104.2</b>
<b>Personnel temporaire</b>	<b>18.9</b>
<b>Personnel en formation</b>	<b>11.0</b>
<b>Total</b>	<b>134.0</b>

**T 10.2: Etat des collections en 2014**

<b>Imprimés (volumes)</b>	2'443'764
<b>Manuscrits (pages)</b>	5'184'792
<b>Cartes et plans</b>	4'031
<b>Documents iconographiques</b>	48'128
<b>Microformes</b>	72'786
<b>Documents audiovisuels</b>	74'679
<b>Autres médias</b>	517
<b>Journaux et périodiques électroniques</b>	56'798
<b>Bases de données/documents numériques individuels consultables sur le serveur local ou en ligne</b>	317'701

**T 10.3: Évolution du nombre de prestations aux lecteurs de la BCUL**

	<b>2012</b>	<b>2013</b>	<b>2014</b>
<b>Manifestations</b>	39	37	50
<b>Visites guidées et formations</b>	254	211	239
<b>Prêts</b>	592'089	582'11	642'716
<b>Utilisation de documents spéciaux ou précieux</b>	10'729	13'405	13'419
<b>Reproductions de documents spéciaux ou précieux</b>	519	690	802
<b>Propositions d'achats réalisées</b>	4'194	15'253	4'227
<b>Site web de la Bibliothèque<sup>a</sup></b>	652'190	670'205	565'745
<b>Bases de données/documents numériques individuels<sup>a</sup></b>	120'432'516	25'574'945	24'003'012
<b>Journaux et périodiques électroniques<sup>a</sup></b>	1'338'140	1'463'931	1'532'923

a. Nombre d'accès.

**T 10.4: Évolution des acquisitions en francs suisses de la BCUL**

	2012	2013	2014
Monographies et manuscrits	1'583'336	1'673'108	1'958'679
Suites	220'593	206'545	201'727
Périodiques	996'151	972'144	837'647
Licences pour documentations électroniques	2'894'566	3'180'535	3'490'425
<b>Sous-total</b>	<b>5'694'646</b>	<b>6'032'332</b>	<b>6'488'478</b>
Enregistrements audio-visuels	118'315	128'204	118'747
<b>Total</b>	<b>5'812'961</b>	<b>6'160'536</b>	<b>6'607'225</b>
Enregistrements sonores	38'882	38'227	39'967

**T 10.5: Évolution des acquisitions en volumes de la BCUL**

	2012	2013	2014
Monographies et manuscrits (fonds)	26'348	26'442	37'519
Suites	2'017	1'870	1'919
Périodiques	3'314	3'082	2'520
<b>Sous-total</b>	<b>31'679</b>	<b>31'394</b>	<b>41'958</b>
Enregistrements audio-visuels	3'776	3'613	3'615
<b>Total</b>	<b>35'455</b>	<b>35'007</b>	<b>45'573</b>
Dont enregistrements sonores (BCU/R)	<b>2'291</b>	<b>1'215</b>	<b>1'215</b>

**T 10.6: Dépenses d'acquisition en 2014 par disciplines regroupées (BCUL)**

	Monographies	Suites	E-Book	Périodiques	m.a.v <sup>a</sup>	Electronique	Total
Généralités	252'318	9'591	98'510	86'293	160	134'122	580'994
Direction UNIL	0	0	3'601	0	0	1'155'494	1'159'095
FTSR	61'943	47'530	6'738	34'720	0	16'970	167'901
FDCA	119'492	19'724	-5'185	75'881	0	65'609	275'521
Lettres	484'047	100'075	18'508	177'439	28'860	181'450	990'379
SSP	119'276	2'201	39'057	180'361	3'356	92'895	437'146
HEC	43'078	149	31'803	75'998	247	118'892	270'167
FBM	6'173	0	5'961	56'812	359	1'624'998	1'694'303
FGSE	29'343	118	3'411	96'552	340	14'007	143'771
<b>Total</b>	<b>1'115'670</b>	<b>179'388</b>	<b>202'404</b>	<b>784'056</b>	<b>33'322</b>	<b>3'404'437</b>	<b>5'719'277</b>

a. Moyens audiovisuels