

## Recommandations pour équilibrer la charge de travail des étudiant·e·s dans l'enseignement à distance



**Penser à calculer la charge de travail de vos étudiant·e·s avec l'ECTS comme étalon**



**Proposer vos cours en blocs ou en modules plus petits**



**Adopter une approche systématique dans la structure et les activités de vos modules de cours**



**Délivrez des consignes claires**



**Proposer des ressources variées**



**Indiquer celles qui sont importantes, intéressantes ou juste utiles**



**Quantifier la charge demandé pour toutes les activités demandées**



**Varié les modalités synchrones et asynchrones**



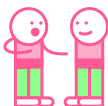
**Privilégier le synchrone pour les activités interactives**



**Montrer sa présence en ligne**



**Multiplier les possibilités de délivrer un feedback**



**Collaborer avec vos collègues enseignante·s du même cursus pour une meilleure harmonisation de la charge de travail des étudiant·e·s**