



Pour des informations complémentaires concernant les congés pour des raisons familiales, vous pouvez consulter le guide pour les (futurs) parents et les responsables hiérarchiques «Etre parent à l'UNIL» disponible en version électronique sur le site internet du Bureau de l'égalité des chances de l'UNIL ([www.unil.ch/egalite](http://www.unil.ch/egalite)).

---

contact

pour la Commission Pro-Femmes

[egalite-fbm@unil.ch](mailto:egalite-fbm@unil.ch)

---

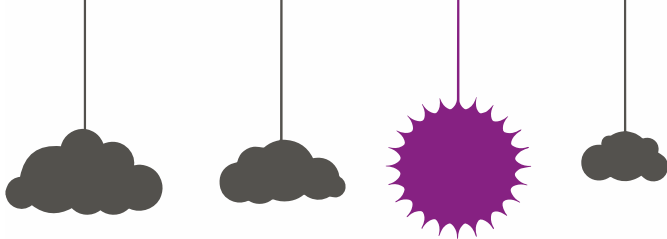
Mesure de soutien « Egalité »

poste de soutien  
pour une chercheuse  
ou un chercheur  
en sciences fondamentales  
lors d'un congé familial

*Unil*

UNIL | Université de Lausanne

Faculté de biologie  
et de médecine



poste de soutien  
pour une chercheuse  
ou un chercheur  
en sciences fondamentales  
lors d'un congé familial

Mesure de soutien «Egalité»



Par le biais de son programme facultaire «AGIR pour l'égalité», la Faculté de biologie et de médecine (FBM) attache une importance particulière au soutien des parents et futurs parents engagés dans une carrière académique. Afin de les aider au mieux à concilier vie familiale et poursuite de leur recherche, la FBM propose aux chercheuses et aux chercheurs en section des sciences fondamentales un poste de soutien lors d'un congé pour des raisons familiales.

---

## public cible

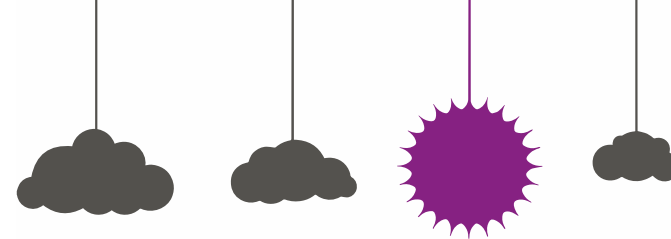
Le poste de soutien s'adresse aux chercheuses et chercheurs en sciences fondamentales engagés dans une carrière académique, dès le niveau post-doctorant jusqu'au niveau professeur assistant tenure track, et qui prennent un congé d'au moins 4 mois suite à la naissance d'un enfant.

---

## offre

Une personne est engagée pour une durée temporaire en tant que soutien technique pour une recherche.  
Le soutien proposé diffère d'un remplacement «classique» dans la mesure où l'appui est proposé pour la durée du congé ainsi que lors d'une période de transition avant et après le congé.

---



## marche à suivre

Les requérant-e-s doivent :

Consulter la «Directive du Décanat pour l'obtention d'un poste de soutien pour une chercheuse ou un chercheur en sciences fondamentales lors d'un congé familial» qui précise les conditions d'octroi et le contenu des dossiers de candidature, disponible sur la page web égalité femmes-hommes du site de la FBM - [www.unil.ch/fbm/egalite](http://www.unil.ch/fbm/egalite)

---

