



Table des matières

Introduction	3
- Glossaire des termes et abréviations	4
- Subdivisions de l'Université de Lausanne utilisées dans l'annuaire	5
- Données démographiques, nombres de maturités délivrées, effectifs d'étudiants	6
1 Etudiants inscrits au semestre d'hiver	9
1.1 Etudiants, par Faculté, selon le sexe et la nationalité	10
1.2 Etudiants, par Faculté selon le domicile avant le début des études	15
1.3 Etudiants, par Faculté et orientations d'études, selon le niveau et le sexe	19
2 Etudiants débutants, nouveaux étudiants	27
2.1 Etudiants débutants* à l'UNIL, 1er, 2ème, 3ème cycle et candidats au doctorat	28
2.2 Etudiants débutants à l'UNIL, 1er et 2ème cycle seulement	31
2.3 Nouveaux étudiants** à l'UNIL, selon le sexe et le niveau d'études	32
3 Certificats et grades décernés	39
3.1 Certificats et grades décernés par années civiles, par Faculté, orientations d'études et selon le sexe	41

Table des matières suite

4 Echanges d'étudiants	49
5 Effectifs du personnel	55
5.1 Effectifs du personnel de l'UNIL en équivalents plein temps	56
5.2 Statistiques du personnel par Facultés et subdivisions, depuis 1996	59
6 Données budgétaires	81
6.1 Dépenses du budget de fonctionnement UNIL, en millions de francs courants	82
- Dépenses du budget de fonctionnement UNIL, en millions de francs constants de 2001	83
6.2 Dépenses du budget de fonctionnement par étudiants, en milliers de francs courants	84
- Dépenses du budget de fonctionnement par étudiants, en milliers de francs constants de 2001	85
6.3 Données de l'Accord intercantonal sur le financement des Universités	86
6.4 Couverture des dépenses de fonctionnement par sources de financement	89
7 Formation continue	91
7.1 Cours organisés sous l'égide du Service de formation continue	93
8 Bibliothèque Cantonale et Universitaire	95
8.1 Présentation de la BCU	97
8.2 Principales données statistiques de la BCU	99

* Etudiants débutants : étudiants commençant pour la première fois des études universitaires en Suisse.

**Nouveaux étudiants : étudiants s'inscrivant pour la première fois à l'UNIL



INTRODUCTION

L'année 2001 a été marquée par le transfert à l'EPFL de la Section de chimie de la Faculté des sciences dès le 1^{er} octobre, dans le cadre du projet Science, Vie et Société. La disparition de la chimie dans les données des étudiants et du personnel, et partiellement dans les données financières 2001, détériore la cohérence des séries temporelles. Pour cette raison, nous avons ajouté au bas de quelques tables des séries représentant la Section de chimie, la Faculté des sciences sans la chimie et l'Université sans la chimie, afin de présenter des séries se rapportant à des entités constantes.

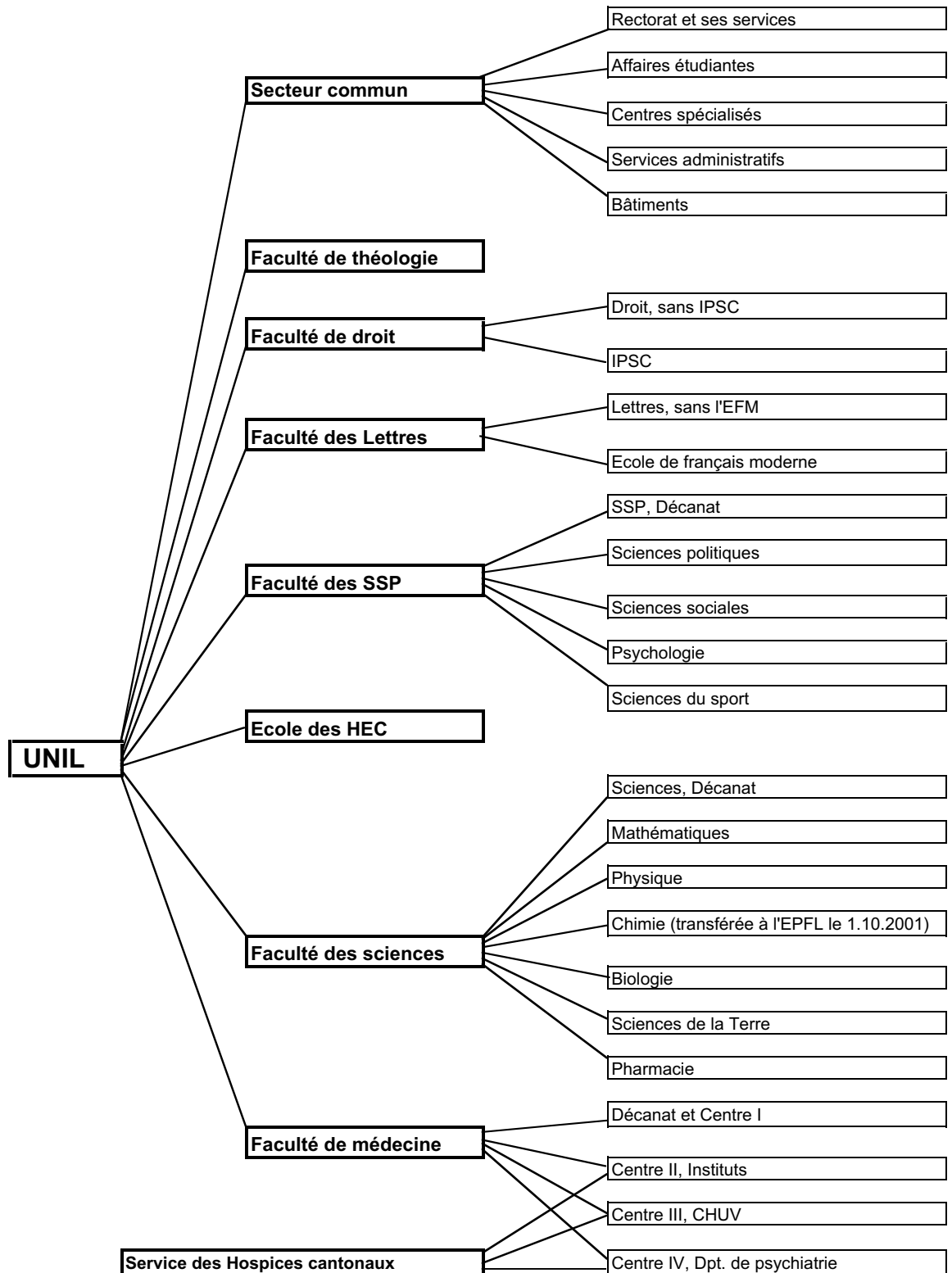
Nous avons dans cette édition 2001-2002 ajouté un nouveau chapitre, concernant la Bibliothèque cantonale et universitaire. Cette dernière, bien qu'indépendante de l'UNIL, collabore étroitement avec l'Université et a deux de ses quatre sites dans les bâtiments de Dorigny.

Nous avons également complété les données financières en donnant la couverture des dépenses de fonctionnement, y compris celles des Fonds hors budget Etat, par sources de financement.

Glossaire des termes et abréviations utilisés

Centre I	En Faculté de médecine, Instituts des sciences médicales de base rattachés administrativement à l'Université
Centre II	En Faculté de médecine, Instituts et établissements médicaux rattachés ou associés au Service des Hospices cantonaux
Centre III	Centre hospitalier universitaire vaudois (CHUV)
Centre IV	Département universitaire de psychiatrie
CHUV	Centre hospitalier universitaire vaudois
EFM	Ecole de français moderne (Faculté des lettres)
EPT	Equivalent plein temps : mesure de l'effectif du personnel obtenu par addition des taux d'occupation
ERASMUS	Programme de mobilité estudiantine de la Communauté européenne
HEC	Hautes études commerciales (Ecole des)
IPSC	Institut de police scientifique et de criminologie (Faculté de droit)
OFS	Office fédéral de la statistique
Prégradué	Partie du cursus universitaire situé avant l'obtention du premier grade
Postgrade	Partie du cursus universitaire situé après l'obtention du premier grade
SOCRATES	Programme de mobilité estudiantine de la Communauté européenne
SSP	Sciences sociales et politiques (Faculté des)
UERAPS	Unité d'enseignement et de recherche en activités physiques et sportives (Faculté des SSP)
UNIL	Université de Lausanne

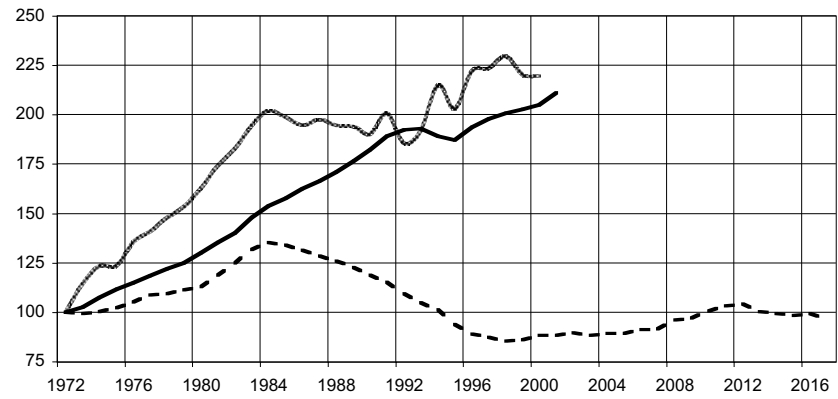
Subdivisions de l'Université de Lausanne utilisées dans l'annuaire



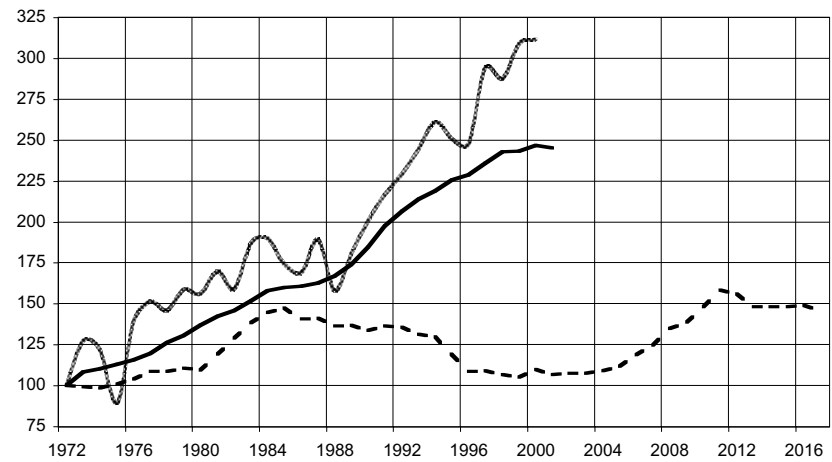
Données démographiques et nombre de maturités délivrées en regard des effectifs d'étudiants

Valeurs relatives 1972 = 100

Ensemble de la Suisse



Canton de Vaud



- Effectif des étudiants au semestre d'hiver
- Nombre de maturités décernées
- - - Nombre de naissances 20 ans auparavant

Données démographiques et nombre de maturités délivrées en regard des effectifs d'étudiants

	1991	1992	1993	1994	1995	1996	1997	1998	1999	2000	2001
Effectifs des étudiants inscrits au semestre d'hiver											
Ensemble de la Suisse UNIL	89'156 7'921	90'763 8'285	91'037 8'579	89'262 8'789	88'243 9'046	91'408 9'183	93'387 9'461	94'697 9'746	95'703 9'758	96'672 9'896	99'569 9'836
Nombre de maturités décernées											
Ensemble de la Suisse Canton de Vaud	12'789 1'037	11'809 1'098	12'217 1'171	13'691 1'251	12'932 1'200	14'136 1'186	14'224 1'409	14'610 1'377	14'061 1'479	13'974 1'493	
Nombre de naissances 20 ans auparavant											
Ensemble de la Suisse Canton de Vaud	96'261 7'051	91'342 7'015	87'518 6'791	84'507 6'712	78'464 6'134	74'199 5'611	72'829 5'646	71'375 5'520	71'986 5'429	73'661 5'671	73'747 5'508