



# Annuaire statistique 2009-2010



Direction - Statistiques  
Tél. +41 21 692 20 36/38 - Fax. +41 21 692 20 15  
[Alain.Clement@unil.ch](mailto:Alain.Clement@unil.ch)/[Valerie.Braun@unil.ch](mailto:Valerie.Braun@unil.ch)  
[www.unil.ch/statistiques](http://www.unil.ch/statistiques)

---

## Table des matières

1. Introduction .....	3
1.1. Remarques préliminaires .....	5
1.2. Commentaire général sur les statistiques 2009 .....	5
1.3. Subdivisions .....	7
1.4. Glossaire .....	8
1.5. Données démographiques .....	9
2. Etudiants inscrits au semestre d'automne .....	11
3. Inscriptions des étudiants dans les programmes de Bologne .....	23
4. Nouveaux étudiants .....	29
5. Grades décernés .....	39
6. Mobilité .....	47
7. Données du personnel .....	51
8. Données budgétaires .....	65
9. Formation continue .....	73
10. Bibliothèque universitaire .....	77



## **1. Introduction**



## 1.1. Remarques préliminaires

En ce qui concerne les statistiques relatives aux étudiants (chapitres 2 à 4), nous rappelons que seuls sont comptabilisés les étudiants réguliers ou en congé, ainsi que les étudiants de l'UNIL en séjour mobilité dans une autre université. Les auditeurs, les étudiants en échange à l'UNIL ou effectuant une partie de leur cursus à l'UNIL tout en étant immatriculés dans une autre université ne sont pas pris en compte dans ces chapitres. Les statistiques du chapitre 6 sont entièrement dédiées au thème des séjours de mobilité.

En ce qui concerne les grades, nous rappelons que les doctorats sont comptabilisés en fonction de la date de dépôt de la thèse à la Bibliothèque cantonale universitaire et non en fonction de la date de soutenance (critère choisi par l'Office fédéral de la statistique). Par ailleurs, l'historique des données relatives aux grades décernés a été mis à jour. Les effectifs des années précédentes sont quelque peu modifiés par rapport aux données publiées les années dernières.

Une version électronique de l'annuaire ainsi que tous les tableaux y figurant (format excel) sont disponibles sur internet à l'adresse suivante: [www.unil.ch/statistiques](http://www.unil.ch/statistiques)

## 1.2. Commentaire général sur les statistiques 2009

Cette année, 11'618 étudiants sont inscrits à l'UNIL. Le taux de croissance par rapport à 2008 est de 1%.

Depuis octobre 2006, toutes les facultés sont passées au système de Bologne. Les étudiants actuellement inscrits dans les anciens cursus de niveau licence/diplôme sont des étudiants ayant commencé leurs études avant 2005 (avec quelques exceptions pour les étudiants effectuant un complément de licence). La population «Bologne» représente plus de 9/10 des étudiants (94%) de 1<sup>er</sup> et 2<sup>ème</sup> cycle. En ce qui concerne les grades, les titres décernés durant l'année civile 2009 de niveau 1<sup>er</sup> et 2<sup>ème</sup> cycle<sup>1</sup> sont à 85% des titres de bachelor ou de master. La médecine devrait délivrer ses premiers masters en 2011.

Des taux de réussite/abandon/réorientation, ainsi que les résultats d'une enquête sur la mobilité des étudiants entre le bachelor et le master (enquête BAMA) sont disponibles sur [www.unil.ch/statistiques](http://www.unil.ch/statistiques).

L'application des dispositions réglementaires implique que depuis 2007 une partie du personnel scientifique n'est plus employée sur des statuts d'assistant mais sur des fonctions de personnel administratif et technique (PAT). Cela explique la diminution de l'effectif des assistants et l'augmentation subséquente du PAT.

En vertu de la Loi sur l'Université de Lausanne (LUL), l'UNIL dispose depuis 2005 d'une enveloppe budgétaire globale. Celle-ci est composée de la subvention cantonale, de la subvention de la Confédération en vertu de la Loi sur l'aide aux universités (LAU), des produits résultant de l'Accord intercantonal sur le financement des universités (AIU), des taxes d'études des étudiants et d'autres produits divers. Le budget relatif à la mise à disposition de l'infrastructure immobilière (construction et entretien lourd de bâtiments), qui est à la charge de l'Etat de Vaud, n'est pas inclus dans l'enveloppe.

La statistique financière diffère des comptes de l'UNIL sur le fait qu'elle ne prend pas en considération les opérations non-monétaires telles que les pertes, moins-values, amortissements, attributions à des fonds et dissolutions de fonds. En 2009, la source de financement " Subvention Etat de Vaud " comprend la subvention cantonale à l'UNIL (montant brut de Frs 252'798'900.00), sous déduction de l'attribution au Fonds de réserve et d'innovation

---

1. Sans les diplômes EFLE ni les diplômes fédéraux de médecin.

(FRI, Fr. 1'050'844.16) et de l'attribution à d'autres fonds (Frs 3'270'000.-). Les années pour lesquelles le FRI a été mis à contribution, cette source de financement comprenait également l'utilisation des inexploités des exercices antérieurs.

La forte hausse de la part du financement cantonal en 2007 provient de la subvention pour l'enseignement et la recherche en médecine clinique qui passe de 30.3 millions de francs en 2006 à 101.0 millions de francs en 2007, soit +70.7 millions de francs. Depuis l'exercice 2007, les coûts liés aux tâches d'enseignement et de recherche dans le domaine de la médecine clinique sont portés au budget de l'Université. A ce titre, l'UNIL verse au CHUV une subvention annuelle, pour un montant de 107.73 millions de francs en 2009.

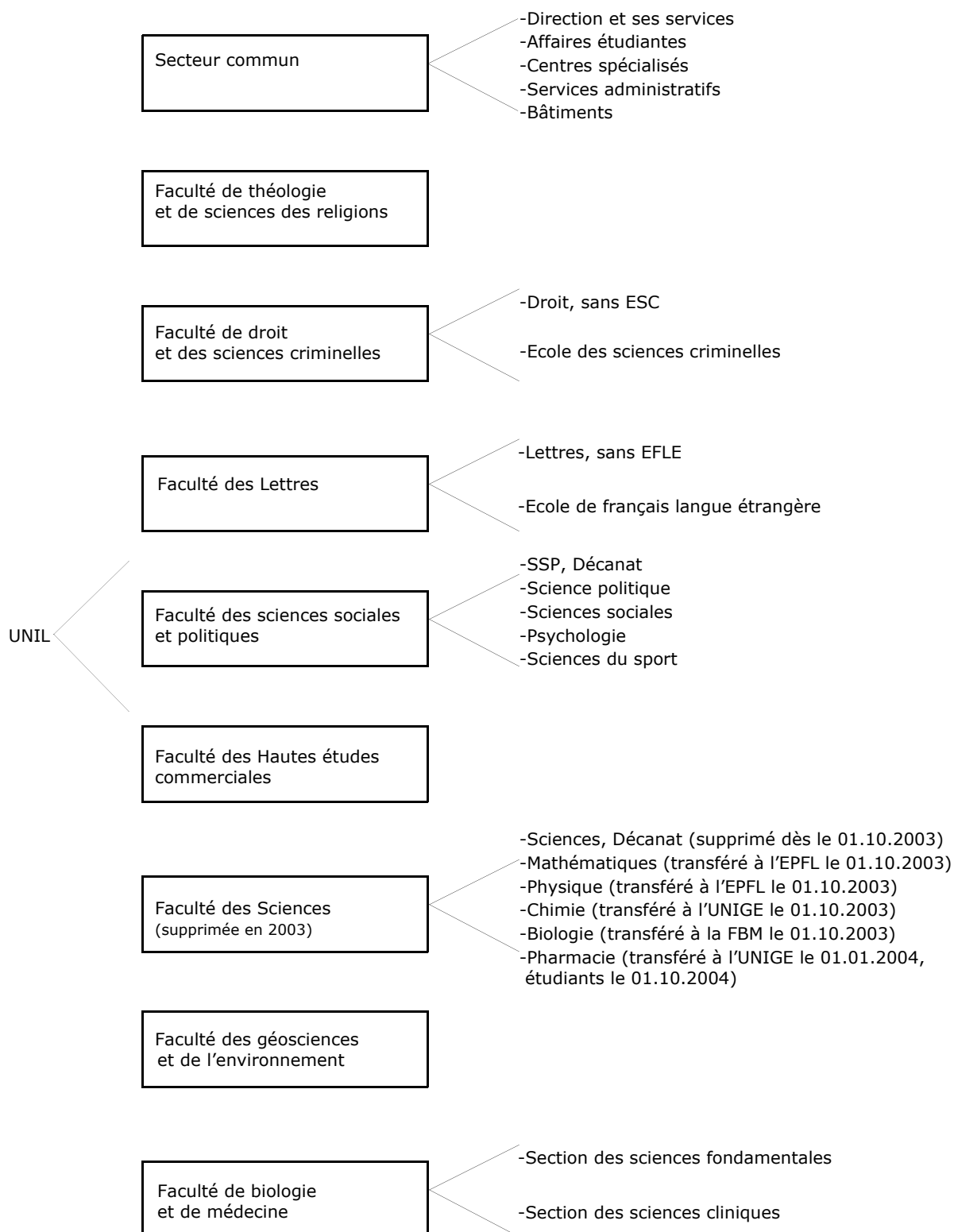
On constate une augmentation du financement de la recherche par des tiers: les projets dans les domaines des sciences de la vie bénéficient actuellement de nombreux financements extérieurs.

L'UNIL accueille depuis 2008 la Fondation suisse pour la recherche en sciences sociales (FORS). En 2009, l'ensemble des institutions associées à l'Université de Lausanne comprend FORS, la Fondation pour la formation continue universitaire lausannoise, l'IDHEAP, l'Institut Ludwig et le CEDIDAC. Les dépenses liées à ces dernières s'élèvent à Fr. 28'952'877.

Le Fonds de réserve et d'innovation (FRI) a enregistré une augmentation de Frs 1'050'844.16, le solde passant ainsi de Frs 36'920'436.41 au 31 décembre 2008 à Frs 37'971'280.57 au 31 décembre 2009. L'augmentation du FRI provient notamment de produits sensiblement plus élevés que ceux prévus au budget.



### 1.3. Subdivisions



## 1.4. Glossaire

AIU	Accord intercantonal universitaire
CEDIDAC	Centre du droit de l'entreprise
CHUV	Centre hospitalier universitaire vaudois
CTI	Commission pour la technologie et l'innovation
DFJC	Département de la formation, de la jeunesse et de la culture
EFLE	Ecole de français langue étrangère
EPFL	Ecole polytechnique fédérale de Lausanne
EPGL	Ecole de pharmacie Genève - Lausanne
EPT	Equivalent plein-temps: mesure de l'effectif du personnel obtenu par addition des taux d'occupation
ERASMUS	Programme de mobilité estudiantine de la Communauté européenne
ESC	Ecole des sciences criminelles
FBM	Faculté de biologie et de médecine
FORS	Swiss Foundation for Research in Social Sciences
FNRS	Fonds national de la recherche scientifique
FTSR	Faculté de théologie et des sciences des religions
GSE	Géosciences et environnement (Faculté des)
HEC	Hautes études commerciales (Faculté des)
IDHEAP	Institut de hautes études en administration publique
LAU	Loi fédérale sur l'aide aux universités
MAS	Master of Advanced Studies
OFS	Office fédéral de la statistique
PAT	Personnel administratif et technique
SCRIS	Service cantonal de recherche et d'information statistique
SOCRATES	Programme de mobilité estudiantine de la Communauté européenne
SSP	Sciences sociales et politiques (Faculté des)
SVS	Sciences Vie Société
UNIGE	Université de Genève
UNIL	Université de Lausanne

## 1.5. Données démographiques

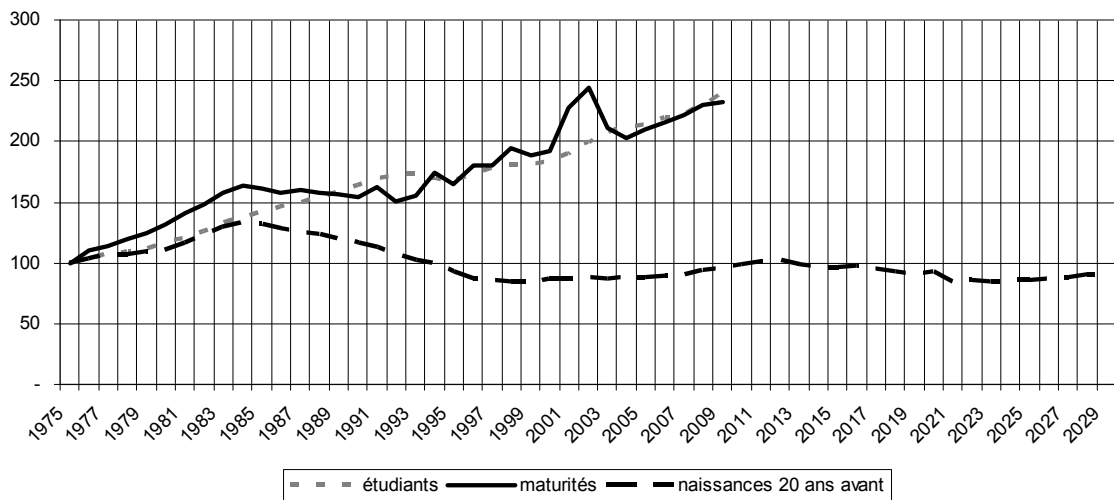
**T 1.5: Données démographiques et nombre de maturités en regard des effectifs d'étudiants**

		1999	2000	2001	2002	2003	2004	2005	2006	2007	2008	2009
<b>Nb étudiants</b>	CH	95'704	96'673	99'570	104'689	109'334	111'100	112'396	115'149	116'906	121'009	126'940
	UNIL	9'781	9'866	9'868	10'162	10'196	10'233	10'467	10'700	11'062	11'500	11'618
<b>Nb maturités<sup>a</sup></b>	CH	14'854	15'082	17'871	19'254	16'586	15'993	16'471	16'948	17'461	18'093	18'240
	VD	1'431	1'463	1'504	1'565	1'575	1'602	1'816	1'875	1'986	1'963	2'068
<b>Nb naissances 20 ans plus tôt</b>	CH	71'986	73'661	73'747	74'916	73'569	74'710	74'684	76'320	76'505	80'345	81'180
	VD	5'429	5'671	5'508	5'553	5'567	5'546	5'779	6'154	6'451	6'969	7'184

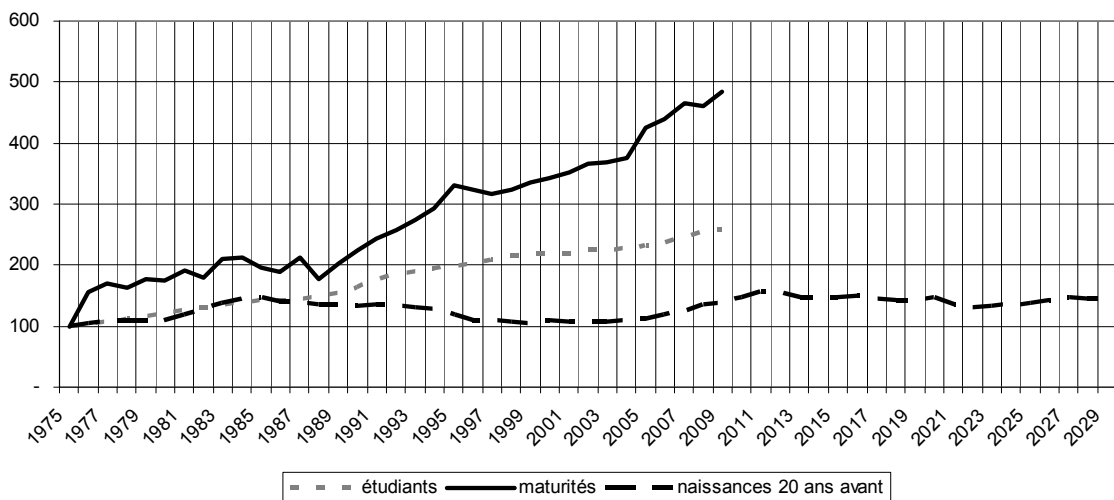
a. Certificats de maturité gymnasiale (sans la Passerelle maturités professionnelles).

OFS: <http://www.bfs.admin.ch/bfs/portal/fr/index/themen/01/06/blank/data/01.html>  
 OFS: <http://www.bfs.admin.ch/bfs/portal/fr/index/themen/15/04/00/blank/uebersicht.html>  
 OFS: <http://www.bfs.admin.ch/bfs/portal/fr/index/themen/15/06/key/ind1.html>

### G 1.5.1: Ensemble de la Suisse



### G 1.5.2: Canton de Vaud





## **2. Etudiants inscrits au semestre d'automne**



## T 2.1: Etudiants par faculté selon le sexe et la nationalité

		1999	2000	2001	2002	2003	2004	2005	2006	2007	2008	2009
<b>FTSR</b>	<b>Tot</b>	<b>94</b>	<b>88</b>	<b>84</b>	<b>82</b>	<b>120</b>	<b>120</b>	<b>98</b>	<b>94</b>	<b>96</b>	<b>99</b>	<b>100</b>
	F	39	37	37	44	60	63	41	36	38	42	44
	H	55	51	47	38	60	57	57	58	58	57	56
	Etr	20	21	24	19	36	39	32	29	31	28	30
	CH	74	67	60	63	84	81	66	65	65	71	70
<b>Droit + ESC</b>	<b>Tot</b>	<b>1'015</b>	<b>984</b>	<b>970</b>	<b>1'060</b>	<b>1'207</b>	<b>1'253</b>	<b>1'348</b>	<b>1'364</b>	<b>1'483</b>	<b>1'564</b>	<b>1'601</b>
	F	524	520	529	593	649	700	781	814	883	931	967
	H	491	464	441	467	558	553	567	550	600	633	634
	Etr	205	189	187	210	303	283	311	292	300	310	318
	CH	810	795	783	850	904	970	1'037	1'072	1'183	1'254	1'283
<b>Lettres</b>	<b>Tot</b>	<b>2'305</b>	<b>2'258</b>	<b>2'206</b>	<b>2'211</b>	<b>2'224</b>	<b>2'308</b>	<b>2'239</b>	<b>2'297</b>	<b>2'354</b>	<b>2'405</b>	<b>2'362</b>
	F	1'423	1'388	1'385	1'392	1'417	1'462	1'418	1'493	1'559	1'570	1'572
	H	882	870	821	819	807	846	821	804	795	835	790
	Etr	475	446	470	477	509	542	475	459	472	478	490
	CH	1'830	1'812	1'736	1'734	1'715	1'766	1'764	1'838	1'882	1'927	1'872
<b>SSP<sup>a</sup></b>	<b>Tot</b>	<b>1'783</b>	<b>1'938</b>	<b>2'030</b>	<b>2'292</b>	<b>2'450</b>	<b>2'604</b>	<b>2'680</b>	<b>2'669</b>	<b>2'552</b>	<b>2'476</b>	<b>2'379</b>
	F	1'135	1'226	1'269	1'451	1'542	1'651	1'686	1'690	1'611	1'589	1'509
	H	648	712	761	841	908	953	994	979	941	887	870
	Etr	234	229	238	289	296	360	347	346	345	353	372
	CH	1'549	1'709	1'792	2'003	2'154	2'244	2'333	2'323	2'207	2'123	2'007
<b>HEC<sup>b</sup></b>	<b>Tot</b>	<b>1'558</b>	<b>1'619</b>	<b>1'747</b>	<b>1'761</b>	<b>1'605</b>	<b>1'486</b>	<b>1'524</b>	<b>1'623</b>	<b>1'791</b>	<b>1'987</b>	<b>2'034</b>
	F	466	501	524	550	500	472	510	554	617	668	699
	H	1'092	1'118	1'223	1'211	1'105	1'014	1'014	1'069	1'174	1'319	1'335
	Etr	455	502	557	604	558	504	546	596	693	787	793
	CH	1'103	1'117	1'190	1'157	1'047	982	978	1'027	1'098	1'200	1'241
<b>Sciences</b>	<b>Tot</b>	<b>1'422</b>	<b>1'398</b>	<b>1'265</b>	<b>1'273</b>	<b>322</b>	<b>51</b>					
	F	646	613	581	596	174	17					
	H	776	785	684	677	148	34					
	Etr	315	318	264	291	65	11					
	CH	1'107	1'080	1'001	982	257	40					
<b>Médecine</b>	<b>Tot</b>	<b>1'604</b>	<b>1'581</b>	<b>1'566</b>	<b>1'483</b>							
	F	790	818	821	807							
	H	814	763	745	676							
	Etr	129	126	122	123							
	CH	1'475	1'455	1'444	1'360							
<b>FBM</b>	<b>Tot</b>					<b>2'120</b>	<b>2'092</b>	<b>2'142</b>	<b>2'150</b>	<b>2'232</b>	<b>2'365</b>	<b>2'502</b>
	F					1'123	1'134	1'188	1'207	1'277	1'361	1'460
	H					997	958	954	943	955	1'004	1'042
	Etr					296	335	359	360	374	423	448
	CH					1'824	1'757	1'783	1'790	1'858	1'942	2'054
<b>GSE<sup>c</sup></b>	<b>Tot</b>					<b>148</b>	<b>319</b>	<b>436</b>	<b>503</b>	<b>554</b>	<b>604</b>	<b>640</b>
	F					49	113	151	183	206	223	240
	H					99	206	285	320	348	381	400
	Etr					26	56	76	81	82	91	111
	CH					122	263	360	422	472	513	529
<b>Total UNIL</b>	<b>Tot</b>	<b>9'781</b>	<b>9'866</b>	<b>9'868</b>	<b>10'162</b>	<b>10'196</b>	<b>10'233</b>	<b>10'467</b>	<b>10'700</b>	<b>11'062</b>	<b>11'500</b>	<b>11'618</b>
	F	5'023	5'103	5'146	5'433	5'514	5'612	5'775	5'977	6'191	6'384	6'491
	H	4'758	4'763	4'722	4'729	4'682	4'621	4'692	4'723	4'871	5'116	5'127
	Etr	1'833	1'831	1'862	2'013	2'089	2'130	2'146	2'163	2'297	2'470	2'562
	CH	7'948	8'035	8'006	8'149	8'107	8'103	8'321	8'537	8'765	9'030	9'056

a. Y compris IDHEAP pour la Maîtrise en politique et management publics

b. En 2007, dont 1 doctorant en informatique encore rattaché à la Faculté des Sciences.

c. En 2007, dont 7 doctorants en Sciences de la Terre encore rattachés à la Faculté des Sciences; en 2008, 5 doctorants dans ce cas; en 2009, 4 doctorants dans ce cas (voir T 2.3).

T 2.2: Etudiants par faculté selon le lieu de domicile avant les études<sup>a</sup>

		1999	2000	2001	2002	2003	2004	2005	2006	2007	2008	2009
<b>FTSR</b>	<b>Tot</b>	<b>94</b>	<b>88</b>	<b>84</b>	<b>82</b>	<b>120</b>	<b>120</b>	<b>98</b>	<b>94</b>	<b>96</b>	<b>99</b>	<b>100</b>
	VD	61	52	49	48	60	60	46	39	38	39	41
	CH	10	11	10	12	21	18	17	20	27	29	27
	Etr	23	25	25	22	39	42	35	35	31	31	32
<b>Droit + ESC</b>	<b>Tot</b>	<b>1'015</b>	<b>984</b>	<b>970</b>	<b>1'060</b>	<b>1'207</b>	<b>1'253</b>	<b>1'348</b>	<b>1'364</b>	<b>1'483</b>	<b>1'564</b>	<b>1'601</b>
	VD	606	572	563	588	627	651	702	701	782	869	886
	CH	230	239	246	292	318	364	381	420	455	467	462
	Etr	179	173	161	180	262	238	265	243	246	228	253
<b>Lettres</b>	<b>Tot</b>	<b>2'305</b>	<b>2'258</b>	<b>2'206</b>	<b>2'211</b>	<b>2'224</b>	<b>2'308</b>	<b>2'239</b>	<b>2'297</b>	<b>2'354</b>	<b>2'405</b>	<b>2'362</b>
	VD	1'179	1'163	1'107	1'121	1'163	1'228	1'218	1'267	1'297	1'350	1'316
	CH	760	755	743	722	683	682	658	688	704	715	675
	Etr	366	340	356	368	378	398	363	342	353	340	371
<b>SSP<sup>b</sup></b>	<b>Tot</b>	<b>1'783</b>	<b>1'938</b>	<b>2'030</b>	<b>2'292</b>	<b>2'450</b>	<b>2'604</b>	<b>2'680</b>	<b>2'669</b>	<b>2'552</b>	<b>2'476</b>	<b>2'379</b>
	VD	878	960	1'005	1'166	1'249	1'320	1'411	1'362	1'242	1'152	1'073
	CH	763	842	885	948	1'034	1'067	1'071	1'103	1'098	1'087	1'040
	Etr	142	136	140	178	167	217	198	204	212	237	266
<b>HEC<sup>c</sup></b>	<b>Tot</b>	<b>1'558</b>	<b>1'619</b>	<b>1'747</b>	<b>1'761</b>	<b>1'605</b>	<b>1'486</b>	<b>1'524</b>	<b>1'623</b>	<b>1'791</b>	<b>1'987</b>	<b>2'034</b>
	VD	629	621	639	645	576	542	566	599	651	758	756
	CH	563	595	642	620	559	522	495	502	546	588	598
	Etr	366	403	466	496	470	422	463	522	594	641	680
<b>Sciences</b>	<b>Tot</b>	<b>1'422</b>	<b>1'398</b>	<b>1'265</b>	<b>1'273</b>	<b>322</b>	<b>51</b>					
	VD	748	719	652	625	160	24					
	CH	409	411	389	392	110	16					
	Etr	265	268	224	256	52	11					
<b>Médecine</b>	<b>Tot</b>	<b>1'604</b>	<b>1'581</b>	<b>1'566</b>	<b>1'483</b>							
	VD	923	899	895	850							
	CH	560	561	561	530							
	Etr	121	121	110	103							
<b>FBM</b>	<b>Tot</b>					<b>2'120</b>	<b>2'092</b>	<b>2'142</b>	<b>2'150</b>	<b>2'232</b>	<b>2'365</b>	<b>2'502</b>
	VD					1'154	1'113	1'132	1'113	1'137	1'208	1'271
	CH					712	703	725	766	820	846	877
	Etr					254	276	285	271	275	311	354
<b>GSE<sup>d</sup></b>	<b>Tot</b>					<b>148</b>	<b>319</b>	<b>436</b>	<b>503</b>	<b>554</b>	<b>604</b>	<b>640</b>
	VD					67	140	202	235	262	271	271
	CH					56	126	161	194	222	253	265
	Etr					25	53	73	74	70	80	104
<b>Total UNIL</b>	<b>Tot</b>	<b>9'781</b>	<b>9'866</b>	<b>9'868</b>	<b>10'162</b>	<b>10'196</b>	<b>10'233</b>	<b>10'467</b>	<b>10'700</b>	<b>11'062</b>	<b>11'500</b>	<b>11'618</b>
	VD	5'024	4'986	4'910	5'043	5'056	5'078	5'277	5'316	5'409	5'647	5'614
	CH	3'295	3'414	3'476	3'516	3'493	3'498	3'508	3'693	3'872	3'985	3'944
	Etr	1'462	1'466	1'482	1'603	1'647	1'657	1'682	1'691	1'781	1'868	2'060

- a. VD=domicile légal dans le canton de Vaud au moment de l'obtention de la maturité; CH=domicile légal dans un autre canton suisse (ou au Liechtenstein) au moment de l'obtention de la maturité; Etr=domicile légal à l'étranger au moment de l'obtention de la maturité.
- b. Y compris IDHEAP pour la Maîtrise en politique et management publics
- c. En 2007, dont 1 doctorant en informatique encore rattaché à la Faculté des Sciences.
- d. En 2007, dont 7 doctorants en Sciences de la Terre encore rattachés à la Faculté des Sciences; en 2008, 5 doctorants dans ce cas; en 2009, 4 doctorants dans ce cas (voir T 2.3).



## T 2.3: Etudiants par orientation d'études selon le niveau et le sexe

			1999	2000	2001	2002	2003	2004	2005	2006	2007	2008	2009
FTSR	<b>Total</b>	<b>Tot</b>	<b>94</b>	<b>88</b>	<b>84</b>	<b>82</b>	<b>120</b>	<b>120</b>	<b>98</b>	<b>94</b>	<b>96</b>	<b>99</b>	<b>100</b>
		F	39	37	37	44	60	63	41	36	38	42	44
	Baccalauréat	Tot						39	45	44	36	32	37
		F						24	24	17	12	14	20
	Licence/ Diplôme	Tot	60	52	48	52	56	20	11	6	4	2	1
		F	28	23	22	29	29	8	2	1	2	1	1
	Maîtrise	Tot							1	5	18	27	29
		F							0	4	9	12	13
	Postgrade	Tot	13	13	19	12	44	40	9	7	4	4	
	F	4	5	9	6	19	20	4	2	1	1		
MAS form. continue	Tot							8	9	11	8	3	
	F							4	5	7	5	1	
Doctorat	Tot	17	15	14	14	18	20	20	23	23	24	30	
	F	6	5	6	7	10	10	7	7	7	8	9	
Sans titre	Tot	4	8	3	4	2	1	4	0	0	2		
	F	1	4	0	2	2	1	0	0	0	1		
Droit (sans ESC)	<b>Total</b>	<b>Tot</b>	<b>808</b>	<b>779</b>	<b>751</b>	<b>811</b>	<b>892</b>	<b>904</b>	<b>942</b>	<b>920</b>	<b>1'065</b>	<b>1'146</b>	<b>1'166</b>
		F	428	422	414	450	483	503	532	533	618	665	684
	Baccalauréat	Tot							532	592	695	725	709
		F							326	366	425	435	422
	Licence/ Diplôme	Tot	559	548	548	577	606	654	141	14	5	4	2
		F	315	312	327	343	356	393	85	8	1	0	0
	Maîtrise	Tot								82	160	210	253
		F								42	90	131	158
	Postgrade	Tot	48	41	33	71	76	76	67	19	3		
		F	28	25	17	40	40	39	39	13	1		
MAS form. continue	Tot										29	47	
	F										16	33	
MAS form. approfondie	Tot								32	31	10	9	
	F								21	21	7	6	
Doctorat	Tot	116	120	126	121	117	133	148	145	145	142	131	
	F	46	48	50	47	43	53	63	68	72	67	59	
Sans titre	Tot	85	70	44	42	93	41	54	36	26	26	15	
	F	39	37	20	20	44	18	19	15	8	9	6	
ESC	<b>Total</b>	<b>Tot</b>	<b>207</b>	<b>205</b>	<b>219</b>	<b>249</b>	<b>315</b>	<b>349</b>	<b>406</b>	<b>444</b>	<b>418</b>	<b>418</b>	<b>435</b>
		F	96	98	115	143	166	197	249	281	265	266	283
	Baccalauréat	Tot						176	212	223	186	162	165
		F						106	125	141	126	105	113
	Licence/ Diplôme	Tot	134	124	131	151	185	25	1				
		F	63	62	74	90	99	15	0				
	Maîtrise	Tot							91	139	162	182	196
	F							66	100	105	129	140	
Postgrade	Tot	41	43	44	54	77	85	41	10	3			
	F	26	26	29	40	52	56	32	7	3			
Doctorat	Tot	32	38	44	44	53	63	61	72	67	74	74	
	F	7	10	12	13	15	20	26	33	31	32	30	

## T 2.3: Etudiants par orientation d'études selon le niveau et le sexe

			1999	2000	2001	2002	2003	2004	2005	2006	2007	2008	2009
<b>Droit + ESC</b>	<b>Total</b>	<b>Tot</b>	<b>1'015</b>	<b>984</b>	<b>970</b>	<b>1'060</b>	<b>1'207</b>	<b>1'253</b>	<b>1'348</b>	<b>1'364</b>	<b>1'483</b>	<b>1'564</b>	<b>1'601</b>
		F	524	520	529	593	649	700	781	814	883	931	967
	Baccalauréat	Tot						176	744	815	881	887	
		F						106	451	507	551	540	
	Licence/ Diplôme	Tot	693	672	679	728	791	679	142	14	5	4	
		F	378	374	401	433	455	408	85	8	1	0	
	Maîtrise	Tot							91	221	322	392	
		F							66	142	195	260	
	Postgrade	Tot	89	84	77	125	153	161	108	29	6	0	
		F	54	51	46	80	92	95	71	20	4	0	
MAS form. continue	Tot											29	
	F											16	
MAS form. approfondie	Tot								32	31	10		
	F								21	21	7		
Doctorat	Tot	148	158	170	165	170	196	209	217	212	216		
	F	53	58	62	60	58	73	89	101	103	99		
Sans titre	Tot	85	70	44	42	93	41	54	36	26	26		
	F	39	37	20	20	44	18	19	15	8	9		
<b>Lettres (sans EFLE)</b>	<b>Total</b>	<b>Tot</b>	<b>2'106</b>	<b>2'064</b>	<b>1'999</b>	<b>2'010</b>	<b>2'018</b>	<b>2'100</b>	<b>2'080</b>	<b>2'146</b>	<b>2'216</b>	<b>2'270</b>	<b>2'209</b>
		F	1'263	1'223	1'214	1'218	1'250	1'298	1'296	1'377	1'444	1'455	1'436
	Baccalauréat	Tot							672	997	1'163	1'259	1'283
		F							432	660	785	821	850
	Licence/ Diplôme	Tot	1'857	1'808	1'726	1'688	1'690	1'797	1'096	816	614	414	206
		F	1'141	1'102	1'077	1'059	1'091	1'152	718	542	411	284	139
	Maîtrise	Tot								5	95	242	373
		F								4	65	162	255
	Postgrade	Tot	14	20	22	55	33	11	6	2	1	1	
		F	8	12	13	30	18	7	5	2	1	1	
MAS form. approfondie	Tot											2	
	F											2	
Doctorat	Tot											343	
	F											188	
Sans titre	Tot	11	6	5	8	6	5	2	3	1	0	2	
	F	6	3	3	4	1	2	2	1	1	0	2	
<b>EFLE</b>	<b>Total</b>	<b>Tot</b>	<b>204</b>	<b>200</b>	<b>211</b>	<b>205</b>	<b>206</b>	<b>208</b>	<b>160</b>	<b>151</b>	<b>138</b>	<b>135</b>	<b>153</b>
		F	164	169	173	176	167	164	121	116	115	115	136
	Diplôme EFLE	Tot	203	200	211	205	206	208	159	151	138	135	153
		F	163	169	173	176	167	164	121	116	115	115	136
Sans titre	Tot	1	0	0	0	0	0	1					
	F	1	0	0	0	0	0	0					
<b>Lettres</b>	<b>Total</b>	<b>Tot</b>	<b>2'305</b>	<b>2'258</b>	<b>2'206</b>	<b>2'211</b>	<b>2'224</b>	<b>2'308</b>	<b>2'239</b>	<b>2'297</b>	<b>2'354</b>	<b>2'405</b>	<b>2'362</b>
		F	1'427	1'392	1'387	1'394	1'417	1'462	1'418	1'493	1'559	1'570	1'572
	Diplôme EFLE	Tot	203	200	211	205	206	208	160	151	138	135	153
		F	163	169	173	176	167	164	121	116	115	115	136
	Baccalauréat	Tot							672	997	1'163	1'259	1'283
		F							432	660	785	821	850
	Licence/ Diplôme	Tot	1'857	1'808	1'726	1'688	1'690	1'797	1'096	816	614	414	206
		F	1'141	1'102	1'077	1'059	1'091	1'152	718	542	411	284	139
	Maîtrise	Tot								5	95	242	373
		F								4	65	162	255
Postgrade	Tot	14	20	22	55	33	11	6	2	1	1		
	F	8	12	13	30	18	7	5	2	1	1		
MAS form. approfondie	Tot											2	
	F											2	
Doctorat	Tot	224	230	246	259	289	287	302	323	342	354	343	
	F	108	106	121	125	140	137	139	168	181	187	188	
Sans titre	Tot	12	6	5	8	6	5	3	3	1		2	
	F	7	3	3	4	1	2	2	1	1		2	

**T 2.3: Etudiants par orientation d'études selon le niveau et le sexe**

			1999	2000	2001	2002	2003	2004	2005	2006	2007	2008	2009
Sci. politique <sup>a</sup>	<b>Total</b>	<b>Tot</b>	<b>334</b>	<b>363</b>	<b>411</b>	<b>492</b>	<b>543</b>	<b>570</b>	<b>618</b>	<b>587</b>	<b>584</b>	<b>615</b>	<b>642</b>
		F	147	168	192	215	238	253	284	274	266	286	307
	Baccalauréat	Tot							290	334	339	373	388
		F							137	168	166	187	201
	Licence/ Diplôme	Tot	283	324	380	453	501	530	288	201	138	56	6
		F	130	157	182	205	229	242	136	96	67	29	4
	Maîtrise	Tot								11	57	136	175
		F								3	23	60	84
Postgrade	Tot	20	9	8	10	12	6	1					
	F	8	2	3	1	1	1	0					
Doctorat	Tot	25	29	22	28	30	34	39		41	50	50	73
	F	6	8	6	8	8	10	11		7	10	10	18
Sans titre	Tot	6	1	1	1								
	F	3	1	1	1								
Sci. sociales	<b>Total</b>	<b>Tot</b>	<b>384</b>	<b>439</b>	<b>490</b>	<b>559</b>	<b>599</b>	<b>643</b>	<b>648</b>	<b>637</b>	<b>546</b>	<b>489</b>	<b>461</b>
		F	259	294	329	377	412	437	438	429	367	324	316
	Baccalauréat	Tot							221	294	289	259	242
		F							146	194	188	175	176
	Licence/ Diplôme	Tot	308	360	414	470	506	531	306	222	143	64	15
		F	208	246	281	322	354	366	216	158	108	45	7
	Maîtrise	Tot									20	72	98
		F									15	53	69
Postgrade	Tot	25	26	21	30	40	52	57	48	22	5		
	F	16	16	14	21	27	37	43	40	17	4		
Doctorat	Tot	46	51	54	59	51	55	63	69	71	87	104	
	F	32	31	33	34	30	29	32	35	39	46	62	
Sans titre	Tot	5	2	1	0	2	5	1	4	1	2	2	
	F	3	1	1	0	1	5	1	2	0	1	2	
Psychologie	<b>Total</b>	<b>Tot</b>	<b>840</b>	<b>849</b>	<b>828</b>	<b>938</b>	<b>990</b>	<b>1'057</b>	<b>1'053</b>	<b>1'069</b>	<b>1'030</b>	<b>1'008</b>	<b>910</b>
		F	649	660	645	750	796	862	862	884	867	857	758
	Baccalauréat	Tot							437	536	529	502	469
		F							362	447	446	429	389
	Licence/ Diplôme	Tot	660	687	658	720	765	798	345	162	57	9	1
		F	504	536	511	568	614	652	281	128	44	5	1
	Maîtrise	Tot								64	182	303	292
		F								56	161	263	252
	Postgrade	Tot	147	123	124	167	173	202	202	228	161	72	19
		F	121	99	107	151	151	173	171	196	133	61	14
MAS form. continue	Tot									11	19	17	
	F									11	17	15	
MAS form. approfondie	Tot									15	32	36	
	F									15	31	34	
Doctorat	Tot	33	39	45	50	52	57	69	79	75	71	76	
	F	24	25	26	30	31	37	48	57	57	51	53	
Sans titre	Tot			1	1								
	F			1	1								
Sci. du sport	<b>Total</b>	<b>Tot</b>	<b>220</b>	<b>281</b>	<b>297</b>	<b>300</b>	<b>319</b>	<b>334</b>	<b>362</b>	<b>376</b>	<b>392</b>	<b>364</b>	<b>366</b>
		F	76	100	101	107	96	97	100	103	111	122	128
	Baccalauréat	Tot						0	81	160	219	242	233
		F						0	21	44	64	81	79
	Licence/ Diplôme	Tot	220	280	296	298	317	334	280	209	163	92	45
		F	76	100	101	107	96	97	79	57	44	28	13
	Maîtrise	Tot										17	72
	F										8	32	
Doctorat	Tot		1	1	1	1	0	1	7	10	13	16	
	F		0	0	0	0	0	0	2	3	5	4	
Sans titre	Tot				1	1							
	F				0	0							

## T 2.3: Etudiants par orientation d'études selon le niveau et le sexe

			1999	2000	2001	2002	2003	2004	2005	2006	2007	2008	2009
<b>SSP<sup>a</sup></b>	<b>Total</b>	<b>Tot</b>	<b>1'778</b>	<b>1'932</b>	<b>2'026</b>	<b>2'289</b>	<b>2'451</b>	<b>2'604</b>	<b>2'681</b>	<b>2'669</b>	<b>2'552</b>	<b>2'476</b>	<b>2'379</b>
		F	1'131	1'222	1'267	1'449	1'542	1'649	1'684	1'690	1'611	1'589	1'509
	Baccalauréat	Tot							1'029	1'324	1'376	1'376	1'332
		F							666	853	864	872	845
	Licence/ Diplôme	Tot	1'471	1'651	1'748	1'941	2'089	2'193	1'219	794	501	221	67
		F	918	1'039	1'075	1'202	1'293	1'357	712	439	263	107	25
	Maîtrise	Tot								75	259	528	637
		F								59	199	384	437
	Postgrade	Tot	192	158	153	207	225	260	260	276	183	77	19
		F	145	117	124	173	179	211	214	236	150	65	14
MAS form. continue	Tot										11	19	17
	F										11	17	15
MAS form. approfondie	Tot										15	32	36
	F										15	31	34
Doctorat	Tot	104	120	122	138	134	146	172	196	206	221	269	
	F	62	64	65	72	69	76	91	101	109	112	137	
Sans titre	Tot	11	3	3	3	3	5	1	4	1	2	2	
	F	6	2	3	2	1	5	1	2	0	1	2	
<b>HEC</b>	<b>Total</b>	<b>Tot</b>	<b>1'558</b>	<b>1'619</b>	<b>1'747</b>	<b>1'760</b>	<b>1'604</b>	<b>1'484</b>	<b>1'515</b>	<b>1'623</b>	<b>1'791</b>	<b>1'987</b>	<b>2'034</b>
		F	466	501	524	550	500	472	508	554	617	668	699
	Baccalauréat	Tot						813	937	1'027	1'140	1'246	1'253
		F						269	316	361	407	434	435
	Licence/ Diplôme	Tot	1'130	1'193	1'278	1'276	1'181	365	128	16	1		
		F	335	366	378	402	374	108	39	4	1		
	Certificat HEC	Tot	5	7	11	4	1						
		F	2	3	2	1	0						
	Maîtrise	Tot						2	212	351	407	485	549
		F						0	76	120	140	161	198
Postgrade	Tot	319	327	351	357	295	177	71	47	25	21		
	F	102	107	106	106	82	51	27	17	4	2		
MAS form. continue	Tot	0	0	0	0	0	0	14	38	76	95	85	
	F	0	0	0	0	0	0	3	10	22	32	26	
Doctorat	Tot	99	87	101	112	124	123	151	143	142	139	145	
	F	26	24	35	37	44	42	45	41	43	38	38	
Sans titre	Tot	5	5	6	11	3	4	2	1	0	1	2	
	F	1	1	3	4	0	2	2	1	0	1	2	
<b>Sciences<sup>b</sup></b>	<b>Total</b>	<b>Tot</b>	<b>1'422</b>	<b>1'398</b>	<b>1'265</b>	<b>1'278</b>	<b>322</b>	<b>45</b>	<b>22</b>	<b>9</b>	<b>8</b>	<b>5</b>	<b>4</b>
		F	646	613	581	598	174	13	9	2	1	1	1
	Licence/ Diplôme	Tot	901	880	805	804	234	21	5				
		F	421	397	390	399	139	6	2				
	Postgrade	Tot	61	37	29	28	7	3	3				
		F	31	14	7	8	5	1	1				
Doctorat	Tot	455	469	428	445	81	21	14	9	8	5	4	
	F	193	194	184	191	30	6	6	2	1	1	1	
Sans titre	Tot	5	12	3	2								
	F	1	8	0	0								
<b>Pharmacie<sup>c</sup></b>	<b>Total</b>	<b>Tot</b>	<b>219</b>	<b>204</b>	<b>200</b>	<b>185</b>	<b>168</b>	<b>29</b>	<b>41</b>	<b>26</b>	<b>35</b>	<b>30</b>	<b>31</b>
		F	163	158	152	142	131	21	28	21	30	25	21
	Baccalauréat	Tot							40	26	35	30	31
		F							27	21	30	25	21
	Licence/ Diplôme	Tot	167	159	155	147	134	27					
		F	129	126	122	117	109	20					
Postgrade	Tot	4	3	4	3	3	0						
	F	2	2	2	1	2	0						
Doctorat	Tot	47	40	41	35	31	2	1					
	F	31	28	28	24	20	1	1					
Sans titre	Tot	1	2										
	F	1	2										

**T 2.3: Etudiants par orientation d'études selon le niveau et le sexe**

			1999	2000	2001	2002	2003	2004	2005	2006	2007	2008	2009
Biologie	<b>Total</b>	<b>Tot</b>	<b>684</b>	<b>688</b>	<b>710</b>	<b>750</b>	<b>709</b>	<b>716</b>	<b>745</b>	<b>716</b>	<b>748</b>	<b>777</b>	<b>836</b>
		F	345	330	344	372	360	368	390	370	382	407	456
	Baccalauréat	Tot						267	259	250	288	273	290
		F						133	124	120	142	141	152
	Licence/ Diplôme	Tot	403	402	410	433	398	62	6				
		F	211	199	208	224	206	29	6				
	Maîtrise	Tot						49	114	116	117	147	178
		F						32	64	58	59	80	96
Postgrade	Tot	37	17	16	18	12	1						
	F	24	6	2	4	3	0						
Doctorat	Tot	241	263	283	298	298	337	366	349	343	355	368	
	F	110	121	134	144	151	174	196	191	181	184	208	
Sans titre	Tot	3	6	1	1	1	0	0	1	0	2		
	F	0	4	0	0	0	0	0	1	0	2		
Médecine <sup>d</sup>	<b>Total</b>	<b>Tot</b>	<b>1'604</b>	<b>1'581</b>	<b>1'566</b>	<b>1'478</b>	<b>1'411</b>	<b>1'355</b>	<b>1'363</b>	<b>1'408</b>	<b>1'449</b>	<b>1'558</b>	<b>1'635</b>
		F	790	818	821	805	763	751	776	816	865	929	983
	Baccalauréat	Tot									750	831	841
		F									482	526	538
	Licence/ Diplôme	Tot	3										
		F	2										
	Pré-clinique (année 1 + 2)	Tot	436	413	425	423	447	476	548	585			
		F	256	250	257	275	276	301	337	367			
	Clinique	Tot	648	632	610	600	568	569	533	587	468	369	263
		F	305	315	310	314	302	315	310	342	279	227	161
Maîtrise	Tot										132	292	
	F										78	175	
Postgrade	Tot	9	5	16	14	16	10	8	4	7	7	6	
	F	7	5	11	10	8	6	5	1	1	2	2	
Doctorat	Tot	506	527	515	441	379	300	274	232	224	219	233	
	F	218	245	243	206	177	129	124	106	103	96	107	
Sans titre	Tot	2	4	0	0	1							
	F	2	3	0	0	0							
FBM	<b>Total</b>	<b>Tot</b>					<b>2'120</b>	<b>2'100</b>	<b>2'149</b>	<b>2'150</b>	<b>2'232</b>	<b>2'365</b>	<b>2'502</b>
		F					1'123	1'140	1'194	1'207	1'277	1'361	1'460
	Baccalauréat	Tot						267	299	276	1'073	1'134	1'162
		F						133	151	141	654	692	711
	Licence/ Diplôme	Tot					398	89	6				
		F					206	49	6				
	Pré-clinique (année 1 + 2)	Tot					447	476	548	585			
		F					276	301	337	367			
	Clinique	Tot					568	569	533	587	468	369	263
		F					302	315	310	342	279	227	161
Maîtrise	Tot						49	114	116	117	279	470	
	F						32	64	58	59	158	271	
Postgrade	Tot					28	11	8	4	7	7	6	
	F					11	6	5	1	1	2	2	
Doctorat	Tot					677	637	640	581	567	574	601	
	F					328	303	320	297	284	280	315	
Sans titre	Tot					2	0	0	1	0	2		
	F					0	0	0	1	0	2		

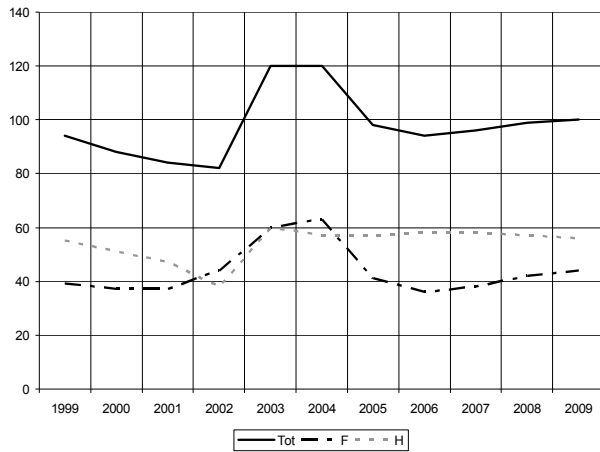
## T 2.3: Etudiants par orientation d'études selon le niveau et le sexe

			1999	2000	2001	2002	2003	2004	2005	2006	2007	2008	2009
<b>GSE<sup>e</sup></b>	<b>Total</b>	<b>Tot</b>					<b>148</b>	<b>319</b>	<b>418</b>	<b>494</b>	<b>547</b>	<b>599</b>	<b>636</b>
		F					49	113	143	181	205	222	239
	Baccalauréat	Tot					110	205	283	315	305	324	329
		F					33	67	90	108	119	132	127
	Licence/ Diplôme	Tot									4 <sup>f</sup>	3	
		F									1	1	
	Maîtrise	Tot						27	45	98	152	161	165
		F						8	15	46	55	50	55
Postgrade	Tot					24	49	31	5	1			
	F					11	23	16	4	1			
MAS form. approfondie	Tot											11	14
	F											5	8
Doctorat	Tot					14	36	59	76	84	100	125	
	F					5	13	22	23	28	34	48	
Sans titre	Tot							2	0	0	1	0	3
	F							2	0	0	1	0	1
<b>Total UNIL</b>	<b>Total</b>	<b>Tot</b>	<b>9'781</b>	<b>9'866</b>	<b>9'868</b>	<b>10'162</b>	<b>10'196</b>	<b>10'233</b>	<b>10'467</b>	<b>10'700</b>	<b>11'062</b>	<b>11'500</b>	<b>11'618</b>
		F	5'023	5'103	5'146	5'433	5'514	5'612	5'775	5'977	6'191	6'384	6'491
	Diplôme EFLE	Tot	203	200	211	205	206	208	159	151	138	135	153
		F	163	169	173	176	167	164	121	116	115	115	136
	Baccalauréat	Tot					110	1'500	4'009	4'796	5'974	6'258	6'270
		F					33	599	2'130	2'647	3'392	3'505	3'523
	Licence/ Diplôme	Tot	6'115	6'256	6'284	6'489	6'439	5'164	2'607	1'648	1'129	644	276
		F	3'223	3'301	3'343	3'524	3'587	3'088	1'564	994	679	393	165
	Pré-clinique (année 1 + 2)	Tot	436	413	425	423	447	476	548	585			
		F	256	250	257	275	276	301	337	367			
	Certificat HEC	Tot	5	7	11	4	1						
		F	2	3	2	1	0						
	Clinique	Tot	648	632	610	600	568	569	533	587	468	369	263
		F	305	315	310	314	302	315	310	342	279	227	161
	Maîtrise	Tot						78	463	871	1'370	2'114	2'672
	F						40	221	433	722	1'187	1'527	
Postgrade	Tot	697	644	667	797	809	712	496	370	227	110	25	
	F	351	311	316	413	417	414	343	282	162	71	16	
MAS form. continue	Tot							22	47	98	151	152	
	F							7	15	40	70	75	
MAS form. approfondie	Tot								32	46	53	61	
	F								21	36	43	50	
Doctorat	Tot	1'553	1'606	1'596	1'574	1'507	1'468	1'566	1'568	1'583	1'633	1'722	
	F	666	696	716	698	684	661	718	740	756	759	825	
Sans titre	Tot	124	108	64	70	109	58	64	45	29	33	24	
	F	57	58	29	32	48	30	24	20	10	14	13	

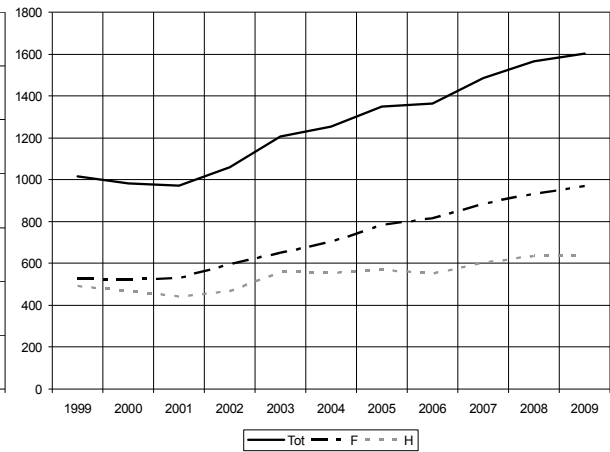
- Y compris IDHEAP pour la Maîtrise en politique et management publics
- Mathématiques, Physique, Chimie, Informatique, Biologie, Sciences de la Terre, Pharmacie. Les tableaux 2.1 et 2.2 regroupent ces étudiants dès 2005 en HEC pour les Mathématiques et l'Informatique, en FBM pour la Biologie et en GSE pour les Sciences de la Terre. Les étudiants des autres sections ont été transférés à l'EPFL ou à l'UNIGE.
- Dès 2004, les étudiants de 1er et 2ème cycle de pharmacie ont été transférés en FBM.
- Le niveau bachelier de médecine comprend les trois premières années d'études y compris la première année de clinique. Le niveau maîtrise de médecine comprend les années d'études au-delà de la troisième et ne comprend pas la première année de clinique. En ce qui concerne la maîtrise, la première volée a débuté en 2008.
- Ne comprend pas les étudiants inscrits en Sciences de la Terre en Faculté des Sciences.
- Etudiants en complément de licence/diplôme pour l'enseignement.

**G 2.1: Evolution des effectifs d'étudiants par faculté**

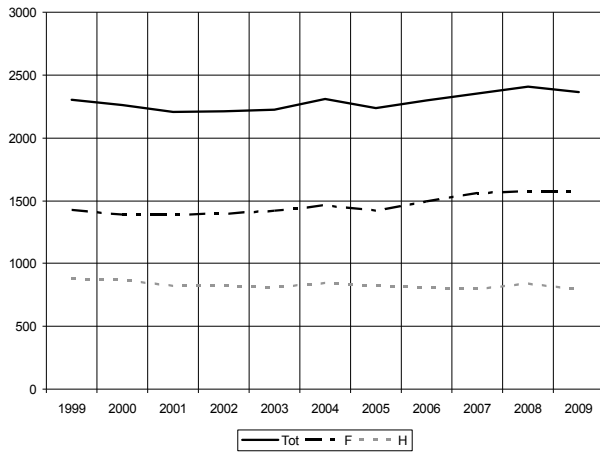
FTSR



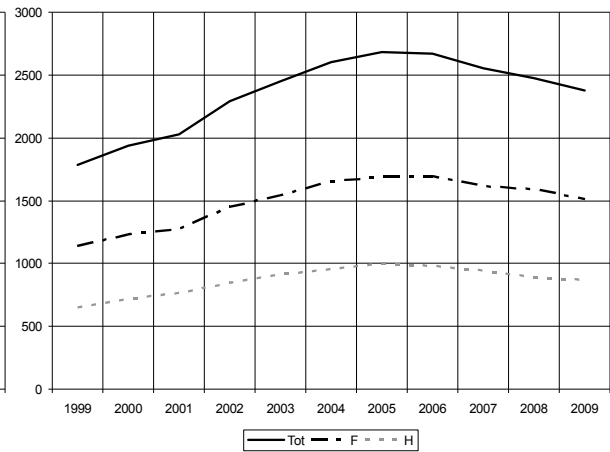
Droit (y compris ESC)



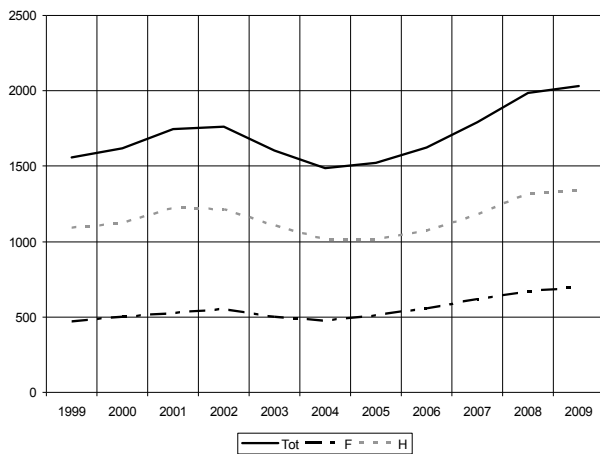
Lettres (y compris EFLE)



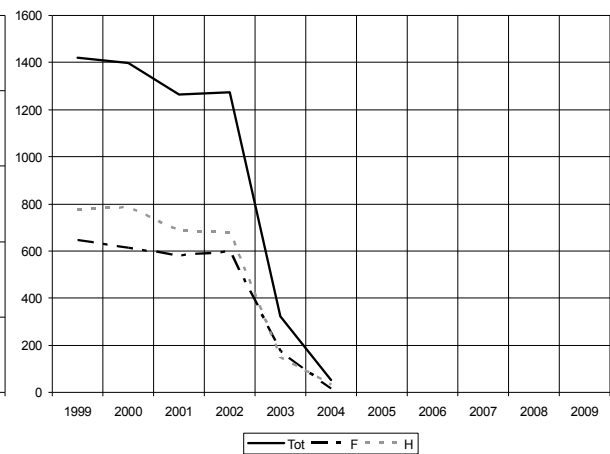
SSP



HEC

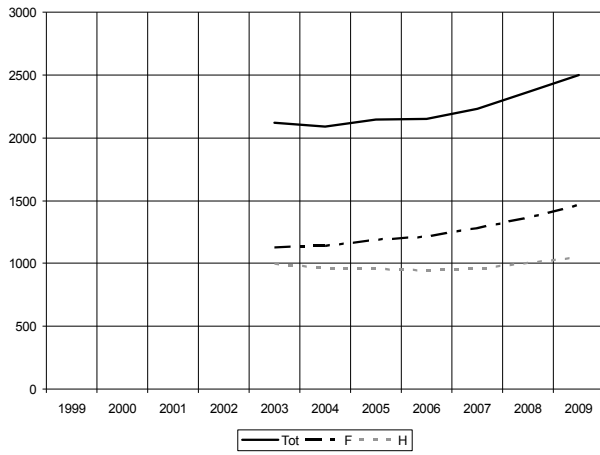


Sciences

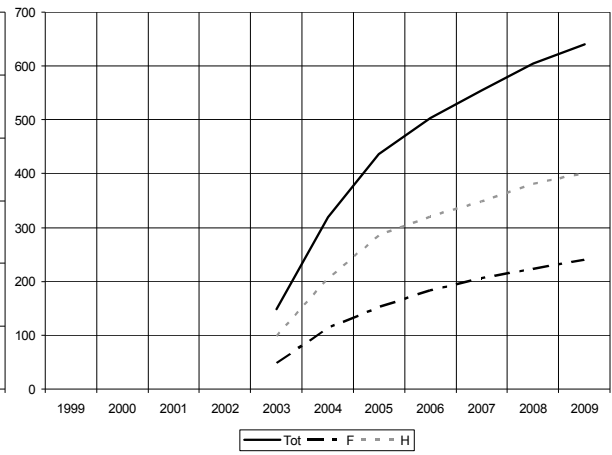


**G 2.1: Evolution des effectifs d'étudiants par faculté**

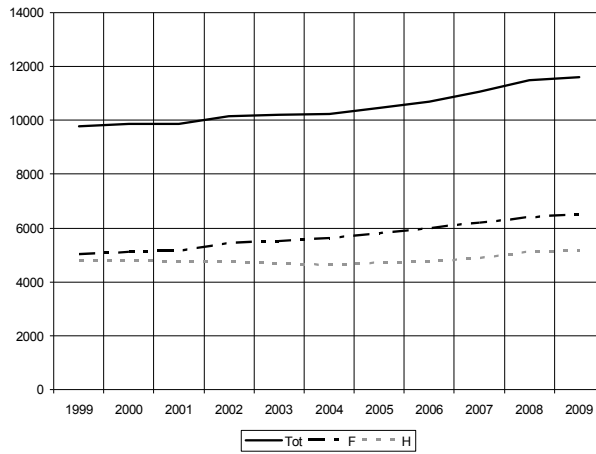
FBM



GSE



**Total UNIL**





### **3. Inscriptions des étudiants dans les programmes de Bologne**



**T 3.1: Etudiants par programme de Baccalauréat**

		2003	2004	2005	2006	2007	2008	2009
Baccalauréat universitaire en Théologie	Tot		28	31	28	18	17	20
	F		18	17	11	5	8	12
Baccalauréat universitaire en sciences des religions	Tot		11	14	16	18	15	17
	F		6	7	6	7	6	8
Baccalauréat universitaire en Droit	Tot			532	592	695	725	709
	F			326	366	425	435	422
Baccalauréat universitaire ès Sciences en sciences forensiques	Tot		176	212	223	186	162	165
	F		106	125	141	126	105	113
Baccalauréat universitaire ès Lettres	Tot			672	997	1'163	1'251	1'283
	F			433	660	785	815	850
Baccalauréat universitaire en science politique	Tot			289	334	339	373	388
	F			137	168	166	187	201
Baccalauréat universitaire en sciences sociales	Tot			220	294	289	267	242
	F			145	194	188	181	176
Baccalauréat universitaire ès Sciences en psychologie	Tot			437	536	529	502	469
	F			362	447	446	429	389
Baccalauréat universitaire ès Sciences en sciences du sport et de l'éducation physique	Tot			81	160	219	242	233
	F			21	44	64	81	79
Baccalauréat universitaire en Sciences économiques <sup>a</sup>	Tot		813	937	1027	1'140	1'246	1'253
	F		269	316	361	407	434	435
Baccalauréat universitaire ès Sciences en géosciences et environnement mention géographie	Tot	85	132	158	163	151	171	176
	F	26	38	47	50	52	59	58
Baccalauréat universitaire ès Sciences en géosciences et environnement mention géologie	Tot	24	46	54	62	39	44	54
	F	6	17	17	24	19	21	22
Baccalauréat universitaire ès Sciences en géosciences et environnement mention sciences de l'environnement	Tot		24	70	88	115	109	99
	F		11	26	34	48	52	47
Baccalauréat universitaire ès Sciences en biologie	Tot		267	259	250	288	273	290
	F		133	124	120	142	141	152
Baccalauréat universitaire en Médecine	Tot					750	831	841
	F					482	526	538
Baccalauréat universitaire en sciences pharmaceutiques <sup>b</sup>	Tot			40	26	35	30	31
	F			27	21	30	25	21
<b>Total Baccalauréat</b>	<b>Tot</b>	<b>109</b>	<b>1'497</b>	<b>4'006</b>	<b>4'796</b>	<b>5'974</b>	<b>6'258</b>	<b>6'270</b>
	<b>F</b>	<b>32</b>	<b>598</b>	<b>2'130</b>	<b>2'647</b>	<b>3'392</b>	<b>3'505</b>	<b>3'523</b>

- a. Comprend toutes les orientations proposées en Baccalauréat par HEC.  
b. Seule la 1<sup>ère</sup> année est enseignée à l'UNIL.

**T 3.2: Etudiants par programme de Maîtrise**

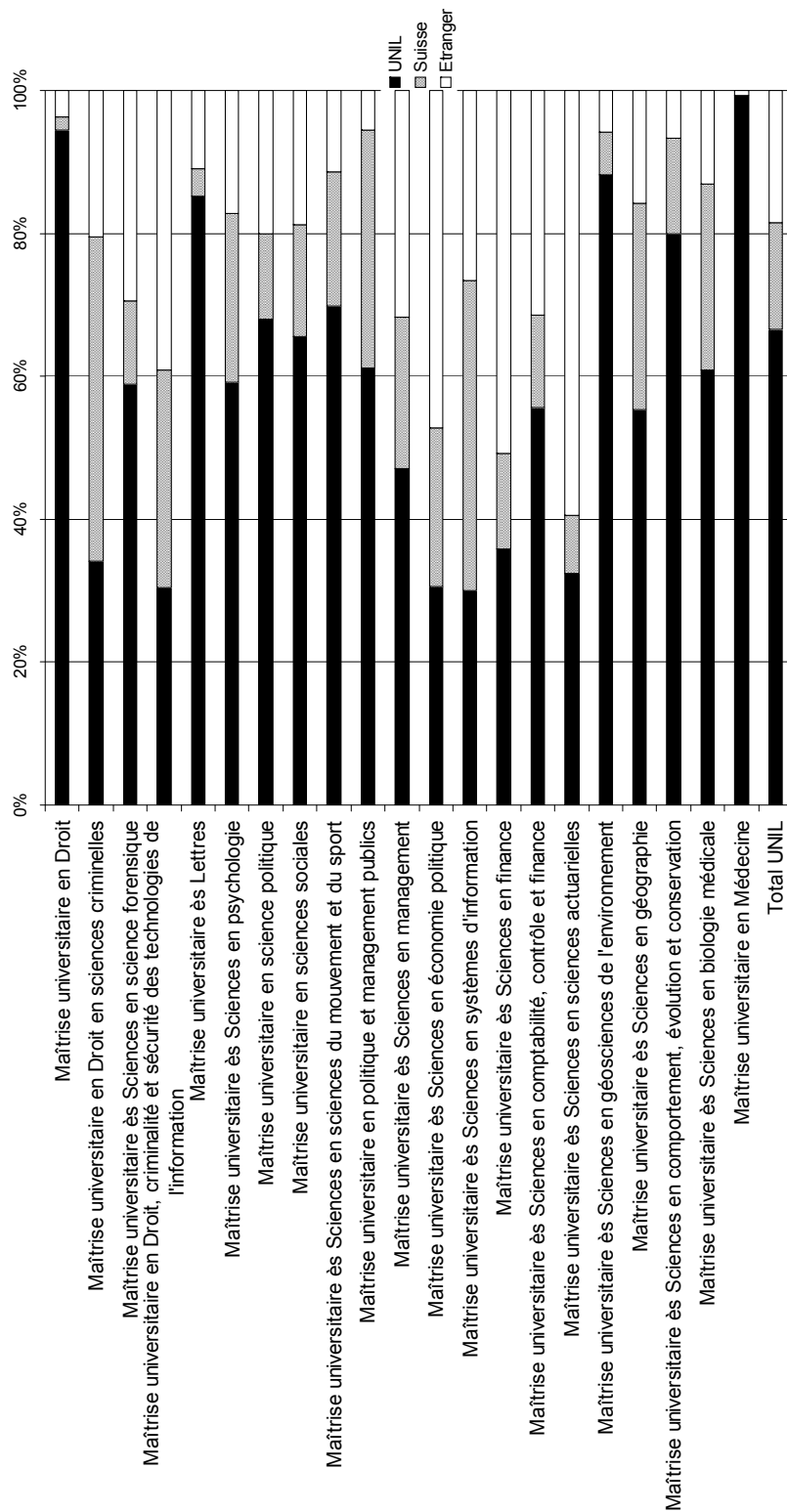
		2004	2005	2006	2007	2008	2009
Maîtrise universitaire en Théologie	Tot				9	13	14
	F				4	4	6
Maîtrise universitaire en sciences des religions	Tot		1	5	9	14	15
	F		0	4	5	8	7
Maîtrise universitaire en Droit	Tot			62	130	182	216
	F			33	79	119	137
Maîtrise universitaire en Droit en sciences criminelles	Tot			25	104	117	126
	F			20	80	93	92
Maîtrise universitaire ès Sciences en sciences forensiques	Tot		33	48	58	65	70
	F		17	25	25	36	48
Maîtrise universitaire en Droit, criminalité et sécurité des nouvelles technologies	Tot		58	86	30	28	37
	F		49	64	11	12	21
Maîtrise universitaire ès Lettres	Tot			5	95	242	373
	F			4	65	162	255

**T 3.2: Etudiants par programme de Maîtrise**

		2004	2005	2006	2007	2008	2009
Maîtrise universitaire ès Sciences en sciences psychologiques	Tot			64	182	303	292
	F			56	161	263	252
Maîtrise universitaire ès Sciences en science politique	Tot				18	46	66
	F				6	20	32
Maîtrise universitaire ès Sciences en sciences sociales	Tot				20	72	98
	F				15	53	69
Maîtrise universitaire ès Sciences en sciences du mouvement et du sport	Tot					17	72
	F					8	32
Maîtrise universitaire ès Sciences en management	Tot		49	98	114	127	153
	F		27	44	50	50	71
Maîtrise universitaire ès Sciences en management de la technologie et entrepreneuriat	Tot		18	17	2		
	F		6	6	0		
Maîtrise universitaire ès Sciences en économie politique	Tot		17	30	33	33	53
	F		6	9	13	14	23
Maîtrise universitaire ès Sciences en systèmes d'information	Tot		12	26	40	40	51
	F		4	5	7	5	8
Maîtrise universitaire ès Sciences en finance	Tot		64	101	115	160	134
	F		16	27	33	46	38
Maîtrise universitaire ès Sciences en comptabilité, contrôle et finance	Tot		26	41	58	73	93
	F		9	14	21	30	37
Maîtrise universitaire ès Sciences en sciences actuarielles	Tot		22	36	45	52	65
	F		8	15	16	16	21
Master ès Sciences pour l'enseignement, informatique de gestion	Tot	2	4	2			
	F	0	0	0			
Maîtrise universitaire ès Sciences en géologie	Tot	20	14	12	18	23	27
	F	6	5	6	4	9	12
Maîtrise universitaire ès Sciences d'ingénieur géologue <sup>a</sup>	Tot	4	12	9	10	7	
	F	1	2	1	3	1	
Maîtrise universitaire ès Sciences en géosciences et sciences de l'environnement	Tot			27	56	67	70
	F			13	21	24	23
Maîtrise universitaire ès Sciences pour l'enseignement, géosciences et sciences de l'environnement	Tot	3	14	15	7	1	
	F	1	7	11	7	1	
Maîtrise universitaire ès Sciences en géographie	Tot		5	35	61	63	66
	F		1	15	20	15	18
Maîtrise universitaire ès Sciences en biogéosciences	Tot						2
	F						2
Maîtrise universitaire ès Sciences en comportement, évolution et conservation	Tot	17	33	31	39	53	66
	F	11	19	14	16	25	34
Maîtrise universitaire ès Sciences en génomique et biologie expérimentale	Tot	14	22	29	41	38	29
	F	11	13	12	20	18	16
Maîtrise universitaire ès Sciences en biologie médicale	Tot	18	55	53	37	56	83
	F	10	31	32	23	37	46
Maîtrise universitaire ès Sciences pour l'enseignement, biologie	Tot		4	3			
	F		1	0			
Maîtrise universitaire en Médecine	Tot					132	288
	F					78	172
Master ès Sciences en sciences infirmières	Tot						4
	F						3
Maîtrise universitaire en politique et management publics	Tot			11	39	90	109
	F			3	17	40	52
<b>Total Maîtrise</b>	<b>Tot</b>	<b>78</b>	<b>463</b>	<b>871</b>	<b>1'370</b>	<b>2'114</b>	<b>2'672</b>
	<b>F</b>	<b>40</b>	<b>221</b>	<b>433</b>	<b>722</b>	<b>1'187</b>	<b>1'527</b>

a. Supprimé dès la rentrée d'automne 2008 (pas de nouveaux étudiants).

**G 3.1: Etudiants débutant en automne 2009 un programme de Maîtrise selon le lieu d'obtention de leur titre universitaire précédent<sup>a</sup>**



a. Les programmes de Maîtrise dont l'effectif de débutants est inférieur à 20 étudiants ne sont pas représentés dans ce graphique.



## **4. Nouveaux étudiants**

Etudiants inscrits pour la première fois à l'UNIL





**T 4.1: Nouveaux étudiants par année civile, faculté et orientation d'études selon le niveau et le sexe**

			1999	2000	2001	2002	2003	2004	2005	2006	2007	2008	2009
<b>FTSR</b>	<b>Total</b>	<b>Tot</b>	<b>17</b>	<b>13</b>	<b>18</b>	<b>17</b>	<b>33</b>	<b>14</b>	<b>24</b>	<b>15</b>	<b>19</b>	<b>15</b>	<b>24</b>
		F	6	7	6	12	16	6	9	7	8	8	13
	Baccalauréat	Tot						10	12	11	11	6	13
		F						5	7	4	5	3	7
	Licence/ Diplôme	Tot	11	4	6	12	13	1					
		F	5	2	1	10	6	0					
	Maîtrise	Tot								3	3	4	4
		F								3	0	3	3
	Postgrade	Tot	0	1	8	1	17	0	1				
	F	0	1	4	0	7	0	0					
MAS form. continue	Tot							6			1		
	F							2			1		
Doctorat	Tot	2	0	1	0	2	2	1	1	1	4	3	6
	F	0	0	1	0	2	0	0	0	0	2	1	2
Sans titre	Tot	4	8	3	4	1	1	4	0	0	0	2	1
	F	1	4	0	2	1	1	0	0	0	0	1	1
<b>Droit (sans ESC)</b>	<b>Total</b>	<b>Tot</b>	<b>288</b>	<b>232</b>	<b>239</b>	<b>262</b>	<b>328</b>	<b>290</b>	<b>292</b>	<b>292</b>	<b>292</b>	<b>317</b>	<b>296</b>
		F	145	135	135	148	173	166	172	163	169	190	187
	Baccalauréat	Tot							170	193	219	233	215
		F							122	122	135	145	135
	Licence/ Diplôme	Tot	142	140	155	162	159	163	4				
		F	83	88	98	95	96	107	2				
	Maîtrise	Tot								15	9	16	24
		F								6	5	9	17
	Postgrade	Tot	23	23	18	33	44	44	23				
	F	14	12	12	21	22	23	15					
MAS form. continue	Tot											32	
	F											24	
MAS form. approfondie	Tot								11	14	26	1	
	F								6	10	15	1	
Doctorat	Tot	1	3	4	5	3	10	7	7	6	4	1	
	F	0	2	1	2	2	5	4	3	5	2	1	
Sans titre	Tot	122	66	62	62	122	73	88	66	44	38	23	
	F	48	33	24	30	53	31	29	26	14	19	9	
<b>ESC</b>	<b>Total</b>	<b>Tot</b>	<b>72</b>	<b>65</b>	<b>62</b>	<b>81</b>	<b>128</b>	<b>122</b>	<b>168</b>	<b>141</b>	<b>119</b>	<b>105</b>	<b>122</b>
		F	39	39	41	51	69	84	114	103	78	77	88
	Baccalauréat	Tot	0	0	0	0	0	97	118	118	85	77	82
		F	0	0	0	0	0	63	74	83	54	54	56
	Licence/ Diplôme	Tot	54	52	47	61	92	0	0				
		F	27	31	33	37	46	0	0				
	Maîtrise	Tot	0	0	0	0	0	0	48	21	33	27	38
	F	0	0	0	0	0	0	38	19	24	22	31	
Postgrade	Tot	16	10	13	19	33	24	1					
	F	11	7	7	13	21	21	1					
Doctorat	Tot	2	3	2	1	3	1	1	2	1	1	2	
	F	1	1	1	1	2	0	1	1	0	1	1	

**T 4.1: Nouveaux étudiants par année civile, faculté et orientation d'études selon le niveau et le sexe**

			1999	2000	2001	2002	2003	2004	2005	2006	2007	2008	2009
<b>Droit + ESC</b>	<b>Total</b>	<b>Tot</b>	<b>360</b>	<b>297</b>	<b>301</b>	<b>343</b>	<b>456</b>	<b>412</b>	<b>460</b>	<b>433</b>	<b>411</b>	<b>422</b>	<b>418</b>
		F	184	174	176	199	242	250	286	266	247	267	275
	Baccalauréat	Tot	0	0	0	0	0	97	288	311	304	310	297
		F	0	0	0	0	0	63	196	205	189	199	191
	Licence/ Diplôme	Tot	196	192	202	223	251	163	4				
		F	110	119	131	132	142	107	2				
	Maîtrise	Tot	0	0	0	0	0	0	48	36	42	43	62
		F	0	0	0	0	0	0	38	25	29	31	48
	Postgrade	Tot	39	33	31	52	77	68	24				
		F	25	19	19	34	43	44	16				
MAS form. continue													32
													24
MAS form. approfondie	Tot									11	14	26	1
	F									6	10	15	1
Doctorat	Tot	3	6	6	6	6	11	8	9	7	5	3	
	F	1	3	2	3	4	5	5	4	5	3	2	
Sans titre	Tot	122	66	62	62	122	73	88	66	44	38	23	
	F	48	33	24	30	53	31	29	26	14	19	9	
<b>Lettres (sans EFLE)</b>	<b>Total</b>	<b>Tot</b>	<b>369</b>	<b>384</b>	<b>340</b>	<b>399</b>	<b>350</b>	<b>359</b>	<b>332</b>	<b>407</b>	<b>401</b>	<b>426</b>	<b>423</b>
		F	214	234	217	260	230	226	214	281	271	255	296
	Baccalauréat	Tot							287	373	374	380	372
		F							184	256	252	229	256
	Licence/ Diplôme	Tot	348	363	324	368	330	341	1				
		F	204	224	207	245	216	216	1				
	Maîtrise	Tot								3	11	19	26
		F								3	9	11	21
	Postgrade	Tot	0	6	1	20	2	2	1				
		F	0	4	0	11	2	2	1				
MAS form. approfondie	Tot											1	
	F											1	
Doctorat	Tot	10	11	13	10	18	15	17	30	16	26	19	
	F	4	4	8	3	12	8	10	21	10	14	13	
Sans titre	Tot	11	4	2	1	0	1	26	1	0	1	5	
	F	6	2	2	1	0	0	18	1	0	1	5	
<b>EFLE</b>	<b>Total</b>	<b>Tot</b>	<b>106</b>	<b>92</b>	<b>101</b>	<b>104</b>	<b>97</b>	<b>95</b>	<b>82</b>	<b>62</b>	<b>61</b>	<b>51</b>	<b>66</b>
		F	85	75	77	88	73	69	54	45	49	44	57
	Diplôme EFLE	Tot	105	92	101	104	97	95	53	62	61	51	66
		F	84	75	77	88	73	69	41	45	49	44	57
Sans titre	Tot	1	0	0	0	0	0	29					
	F	1	0	0	0	0	0	13					
<b>Lettres</b>	<b>Total</b>	<b>Tot</b>	<b>475</b>	<b>476</b>	<b>441</b>	<b>503</b>	<b>447</b>	<b>454</b>	<b>414</b>	<b>469</b>	<b>462</b>	<b>477</b>	<b>489</b>
		F	299	309	294	348	303	295	268	326	320	299	353
	Diplôme EFLE	Tot	105	92	101	104	97	95	53	62	61	51	66
		F	84	75	77	88	73	69	41	45	49	44	57
	Baccalauréat	Tot							287	373	374	380	372
		F							184	256	252	229	256
	Licence/ Diplôme	Tot	348	363	324	368	330	341	1				
		F	204	224	207	245	216	216	1				
	Maîtrise	Tot								3	11	19	26
		F								3	9	11	21
Postgrade	Tot	0	6	1	20	2	2	1					
	F	0	4	0	11	2	2	1					
MAS form. approfondie	Tot											1	
	F											1	
Doctorat	Tot	10	11	13	10	18	15	17	30	16	26	19	
	F	4	4	8	3	12	8	10	21	10	14	13	
Sans titre	Tot	12	4	2	1	0	1	55	1	0	1	5	
	F	7	2	2	1	0	0	31	1	0	1	5	

**T 4.1: Nouveaux étudiants par année civile, faculté et orientation d'études selon le niveau et le sexe**

			1999	2000	2001	2002	2003	2004	2005	2006	2007	2008	2009
Sci. politique	<b>Total</b>	<b>Tot</b>	<b>81</b>	<b>73</b>	<b>90</b>	<b>97</b>	<b>119</b>	<b>112</b>	<b>117</b>	<b>137</b>	<b>131</b>	<b>155</b>	<b>180</b>
		F	38	36	41	37	64	52	56	75	57	78	94
	Baccalauréat	Tot							113	128	103	126	146
		F							55	72	45	65	79
	Licence/ Diplôme	Tot	70	69	88	90	115	107					
		F	32	34	40	35	63	51					
	Maîtrise	Tot								6	18	25	25
		F								3	8	12	12
Postgrade	Tot	4	0	1	2	1							
	F	3	0	0	0	0							
Doctorat	Tot	1	3	0	5	3	5	4	3	10	4	9	
	F	0	1	0	2	1	1	1	0	4	1	3	
Sans titre	Tot	6	1	1	0	0	0	0	0	0			
	F	3	1	1	0	0	0	0	0	0			
Sci. sociales	<b>Total</b>	<b>Tot</b>	<b>94</b>	<b>98</b>	<b>94</b>	<b>109</b>	<b>118</b>	<b>118</b>	<b>108</b>	<b>107</b>	<b>74</b>	<b>107</b>	<b>115</b>
		F	65	76	60	74	85	82	72	76	55	76	94
	Baccalauréat	Tot							80	98	66	74	82
		F							51	68	48	56	69
	Licence/ Diplôme	Tot	88	93	92	103	106	102					
		F	62	73	59	70	77	70					
	Maîtrise	Tot									6	17	11
		F									6	14	9
Postgrade	Tot	2	3	1	3	9	11	7	3				
	F	1	3	0	2	6	9	7	3				
Doctorat	Tot	2	2	1	3	3	4	5	5	2	13	20	
	F	1	0	1	2	2	2	3	4	1	5	14	
Sans titre	Tot	2	0	0	0	0	1	16	1	0	3	2	
	F	1	0	0	0	0	1	11	1	0	1	2	
Psychologie	<b>Total</b>	<b>Tot</b>	<b>214</b>	<b>238</b>	<b>218</b>	<b>255</b>	<b>248</b>	<b>267</b>	<b>207</b>	<b>243</b>	<b>218</b>	<b>225</b>	<b>201</b>
		F	171	189	179	209	197	223	176	203	190	193	159
	Baccalauréat	Tot							171	173	155	157	151
		F							142	144	135	136	114
	Licence/ Diplôme	Tot	195	218	201	230	215	233	7	2			
		F	156	172	164	187	171	196	6	0			
	Maîtrise	Tot								35	49	60	41
		F								30	45	49	38
	Postgrade	Tot	18	19	14	20	28	31	25	28	7		
		F	14	17	13	18	22	24	25	25	5		
MAS form. continue	Tot										2		
	F										2		
MAS form. approfondie	Tot									3	3	3	
	F									3	3	2	
Doctorat	Tot	1	1	2	3	4	3	4	5	4	3	6	
	F	1	0	1	3	3	3	3	4	2	3	5	
Sans titre	Tot	0	0	1	2	1							
	F	0	0	1	1	1							
Sci. du sport	<b>Total</b>	<b>Tot</b>	<b>58</b>	<b>75</b>	<b>46</b>	<b>48</b>	<b>64</b>	<b>55</b>	<b>56</b>	<b>74</b>	<b>62</b>	<b>63</b>	<b>80</b>
		F	19	29	13	13	11	20	19	22	20	22	32
	Baccalauréat	Tot							55	70	60	54	60
		F							18	20	19	17	19
	Licence/ Diplôme	Tot	58	75	46	48	64	55	1	0	1	7	1
	F	19	29	13	13	11	20	1	0	1	4	0	
Maîtrise	Tot											18	
	F											13	
Doctorat	Tot								4	1	2	1	
	F								2	0	1	0	

**T 4.1: Nouveaux étudiants par année civile, faculté et orientation d'études selon le niveau et le sexe**

			1999	2000	2001	2002	2003	2004	2005	2006	2007	2008	2009
<b>SSP</b>	<b>Total</b>	<b>Tot</b>	<b>447</b>	<b>484</b>	<b>448</b>	<b>509</b>	<b>549</b>	<b>552</b>	<b>488</b>	<b>561</b>	<b>485</b>	<b>550</b>	<b>576</b>
		F	293	330	293	333	357	377	323	376	322	369	379
	Baccalauréat	Tot							419	469	384	411	439
		F							266	304	247	274	281
	Licence/ Diplôme	Tot	411	455	427	471	500	497	8	2	1 <sup>a</sup>		1 <sup>a</sup>
		F	269	308	276	305	322	337	7	0	1		
	Maîtrise	Tot								41	73	109	95
		F								33	59	79	72
	Postgrade	Tot	24	22	16	25	38	42	32	31	7		
		F	18	20	13	20	28	33	32	28	5		
MAS form. continue	Tot											2	
	F											2	
MAS form. approfondie	Tot										3	3	3
	F									3	3	2	
Doctorat	Tot	4	6	3	11	10	12	13	17	17	17	22	36
	F	2	1	2	7	6	6	7	10	7	10	10	22
Sans titre	Tot	8	1	2	2	1	1	16	1	1	0	3	2
	F	4	1	2	1	1	1	11	1	1	0	1	2
<b>HEC</b>	<b>Total</b>	<b>Tot</b>	<b>531</b>	<b>524</b>	<b>600</b>	<b>542</b>	<b>479</b>	<b>462</b>	<b>565</b>	<b>614</b>	<b>658</b>	<b>725</b>	<b>756</b>
		F	151	163	185	178	137	156	202	214	226	247	268
	Baccalauréat	Tot						360	387	458	458	525	517
		F						124	127	164	163	174	187
	Licence/ Diplôme	Tot	407	405	455	388	364	5					
		F	113	132	137	130	110	2					
	Certificat HEC	Tot	2	6	10	1	1						
		F	0	2	2	1	0						
	Maîtrise	Tot							113	114	146	144	185
		F							46	38	52	54	69
Postgrade	Tot	108	98	120	135	101	78	8					
	F	33	24	38	40	24	21	7					
MAS form. continue	Tot							13	28	35	39	30	
	F							3	6	7	14	5	
Doctorat	Tot	10	12	10	12	12	16	15	13	19	15	21	
	F	4	4	5	3	3	7	5	5	4	4	5	
Sans titre	Tot	4	3	5	6	1	3	29	1	0	2	3	
	F	1	1	3	4	0	2	14	1	0	1	2	
<b>Sciences (sans phar- macie)</b>	<b>Total</b>	<b>Tot</b>	<b>249</b>	<b>255</b>	<b>216</b>	<b>265</b>	<b>6</b>						
		F	114	99	105	103	2						
	Licence/ Diplôme	Tot	183	181	150	184	4						
		F	80	68	77	81	1						
	Postgrade	Tot	7	11	5	6	0						
		F	2	5	2	0	0						
Doctorat	Tot	57	54	61	74	2							
	F	32	20	26	22	1							
Sans titre	Tot	2	9	0	1	0							
	F	0	6	0	0	0							
<b>Pharmacie<sup>b</sup></b>	<b>Total</b>	<b>Tot</b>	<b>41</b>	<b>38</b>	<b>42</b>	<b>37</b>	<b>29</b>	<b>23</b>	<b>26</b>	<b>18</b>	<b>23</b>	<b>23</b>	<b>23</b>
		F	33	34	32	32	22	17	17	14	19	18	16
	Baccalauréat	Tot						23	26	18	23	23	23
		F						17	17	14	19	18	16
	Licence/ Diplôme	Tot	37	34	39	36	27						
		F	30	31	31	31	20						
Postgrade	Tot	1											
	F	0											
Doctorat	Tot	2	2	3	1	2							
	F	2	1	1	1	2							
Sans titre	Tot	1	2										
	F	1	2										

**T 4.1: Nouveaux étudiants par année civile, faculté et orientation d'études selon le niveau et le sexe**

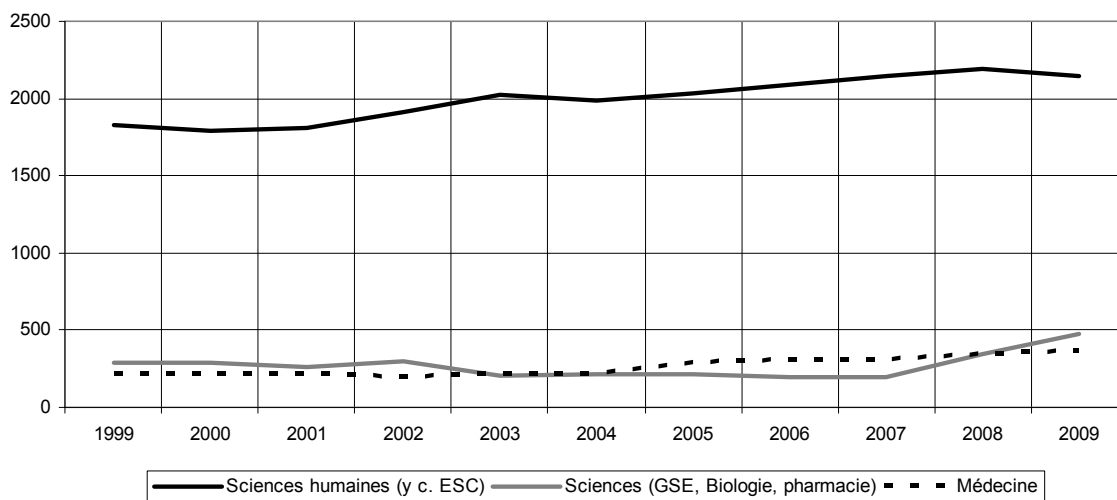
			1999	2000	2001	2002	2003	2004	2005	2006	2007	2008	2009
Biologie	<b>Total</b>	<b>Tot</b>	<b>136</b>	<b>147</b>	<b>158</b>	<b>174</b>	<b>136</b>	<b>171</b>	<b>149</b>	<b>143</b>	<b>154</b>	<b>177</b>	<b>198</b>
		F	74	72	87	80	72	92	75	84	77	98	109
	Baccalauréat	Tot						95	82	78	99	86	108
		F						45	37	45	46	47	56
	Licence/ Diplôme	Tot	109	103	109	122	96						
		F	59	49	66	64	52						
	Maîtrise	Tot						5	11	12	11	27	26
		F						5	7	9	7	17	15
Postgrade	Tot	0	9	4	6	8							
	F	0	4	2	0	3							
Doctorat	Tot	25	30	45	46	31	71	56	53	44	60	64	
	F	15	15	19	16	17	42	31	30	24	30	38	
Sans titre	Tot	2	5	0	0	1	0	0	0	0	0	4	
	F	0	4	0	0	0	0	0	0	0	0	4	
Médecine	<b>Total</b>	<b>Tot</b>	<b>216</b>	<b>218</b>	<b>210</b>	<b>199</b>	<b>219</b>	<b>215</b>	<b>291</b>	<b>305</b>	<b>311</b>	<b>348</b>	<b>347</b>
		F	121	131	125	126	125	139	184	198	205	230	231
	Baccalauréat	Tot									294	329	325
		F									199	218	217
	Licence/ Diplôme	Tot	2	0	1								
		F	1	0	0								
	Pré-clinique (année 1 + 2)	Tot	169	181	177	177	198	194	262	285			
		F	99	114	111	118	115	128	164	186			
	Clinique	Tot	15	10	14	10	13	11	9	9	2	1	2
		F	9	4	8	3	7	7	5	6	0	1	2
Maîtrise	Tot										3	5	
	F										2	4	
Postgrade	Tot	1	2	1	4	2	3	1	2	2	2		
	F	1	2	1	2	1	2	1	0	0	1		
Doctorat	Tot	27	22	17	8	6	7	7	9	13	13	15	
	F	9	9	5	3	2	2	4	6	6	8	8	
Sans titre	Tot	2	3	0	0	0	0	12					
	F	2	2	0	0	0	0	10					
FBM	<b>Total</b>	<b>Tot</b>					<b>384</b>	<b>409</b>	<b>466</b>	<b>466</b>	<b>488</b>	<b>548</b>	<b>568</b>
		F					219	248	276	296	301	346	356
	Baccalauréat	Tot					0	118	108	96	416	438	456
		F					0	62	54	59	264	283	289
	Licence/ Diplôme	Tot					123						
		F					72						
	Pré-clinique (année 1 + 2)	Tot					198	194	262	285			
		F					115	128	164	186			
	Clinique	Tot					13	11	9	9	2	1	2
		F					7	7	5	6	0	1	2
Maîtrise	Tot					0	5	11	12	11	30	31	
	F					0	5	7	9	7	19	19	
Postgrade	Tot					10	3	1	2	2	2		
	F					4	2	1	0	0	1		
Doctorat	Tot					39	78	63	62	57	73	79	
	F					21	44	35	36	30	38	46	
Sans titre	Tot					1	0	12	0	0	4		
	F					0	0	10	0	0	4		

**T 4.1: Nouveaux étudiants par année civile, faculté et orientation d'études selon le niveau et le sexe**

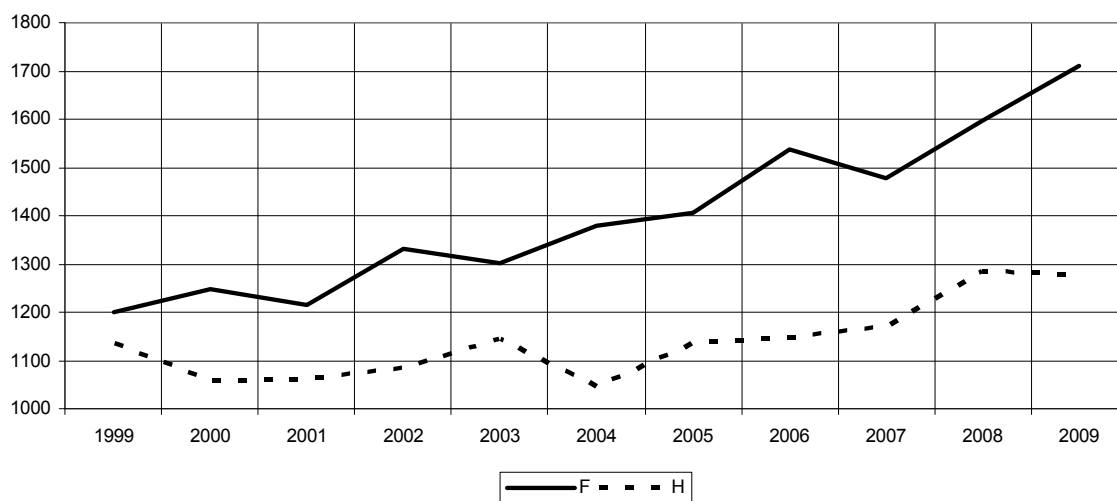
			1999	2000	2001	2002	2003	2004	2005	2006	2007	2008	2009
<b>GSE</b>	<b>Total</b>	<b>Tot</b>					<b>91</b>	<b>121</b>	<b>124</b>	<b>127</b>	<b>126</b>	<b>145</b>	<b>157</b>
		F					26	46	42	53	54	61	65
	Baccalauréat	Tot					75	92	96	104	89	106	113
		F					20	31	33	44	36	45	44
	Maîtrise	Tot							11	14	24	18	18
		F							3	7	11	7	7
	Postgrade	Tot					8	20	1				
		F					4	11	1				
MAS form. approfondie	Tot										4	5	
	F										2	3	
Doctorat	Tot					8	9	22	9	13	17	20	
	F					2	3	7	2	7	7	11	
Sans titre	Tot					0	1	1				1	
	F					0	1	0					
<b>Total UNIL</b>	<b>Total</b>	<b>Tot</b>	<b>2'336</b>	<b>2'305</b>	<b>2'276</b>	<b>2'415</b>	<b>2'445</b>	<b>2'424</b>	<b>2'541</b>	<b>2'685</b>	<b>2'649</b>	<b>2'882</b>	<b>2'988</b>
		F	1'201	1'247	1'216	1'331	1'302	1'378	1'406	1'538	1'478	1'597	1'709
	Diplôme EFLE	Tot	105	92	101	104	97	95	53	62	61	51	66
		F	84	75	77	88	73	69	41	45	49	44	57
	Baccalauréat	Tot					74	653	1'597	1'821	2'036	2'176	2'207
		F					19	267	867	1'036	1'156	1'207	1'255
	Licence/ Diplôme	Tot	1'595	1'634	1'604	1'682	1'586	1'031	13	3	1		1
		F	812	884	860	934	870	680	10	0	1		0
	Pré-clinique (année 1 + 2)	Tot	169	181	177	177	198	194	262	285			
		F	99	114	111	118	115	128	164	186			
	Certificat HEC	Tot	2	6	10	1	1						
		F	0	2	2	1	0						
	Clinique	Tot	15	10	14	10	13	11	9	9	2	1	2
		F	9	4	8	3	7	7	5	6	0	1	2
	Maîtrise	Tot						5	183	223	310	367	421
		F						5	94	118	167	204	239
Postgrade	Tot	180	173	182	243	253	213	68	33	9	2		
	F	79	75	77	107	112	113	58	28	5	1		
MAS form. continue	Tot							19	28	36	67	62	
	F							5	6	8	31	29	
MAS form. approfondie	Tot								11	17	7	10	
	F								6	13	5	7	
Doctorat	Tot	115	113	114	122	97	142	132	141	133	161	184	
	F	54	42	50	42	51	73	67	78	65	77	101	
Sans titre	Tot	155	96	74	76	126	80	205	69	44	50	35	
	F	64	51	31	38	55	36	95	29	14	27	19	

- a. Complément de licence en vue de l'enseignement.  
b. Dès 2004, la pharmacie est rattachée à la Faculté de Biologie et de Médecine.

**G 4.1: Evolution des effectifs de nouveaux étudiants par domaine d'études**



**G 4.2: Evolution des effectifs de nouveaux étudiants par sexe**







## **5. Grades décernés**



## T 5.1: Grades décernés par année civile et faculté/école

			1999	2000	2001	2002	2003	2004	2005	2006	2007	2008	2009
<b>FTSR</b>	<b>Total</b>	<b>Tot</b>	<b>7</b>	<b>19</b>	<b>12</b>	<b>16</b>	<b>10</b>	<b>18</b>	<b>34</b>	<b>14</b>	<b>22</b>	<b>11</b>	<b>23</b>
		F	2	6	4	8	5	6	19	9	8	5	8
	Baccalauréat	Tot							3	9	13	4	6
		F							3	7	5	0	2
	Licence/Diplôme	Tot	5	13	7	8	6	7	9	3	3		1
		F	1	6	2	5	3	1	7	1	0		0
	Certificat	Tot			3	3	1	3					
	F			1	2	1	2						
Maîtrise	Tot												9
	F												4
Postgrade/MAS	Tot	2	4	1	5	3	4	17	2	3	6	3	3
	F	1	0	1	1	1	3	6	1	1	5	1	1
Doctorat	Tot		2	1			4	5		3	1	4	4
	F		0	0			0	3		2	0	1	1
<b>Droit (sans ESC)</b>	<b>Total</b>	<b>Tot</b>	<b>161</b>	<b>134</b>	<b>136</b>	<b>133</b>	<b>157</b>	<b>167</b>	<b>164</b>	<b>285</b>	<b>131</b>	<b>250</b>	<b>267</b>
		F	86	78	73	72	85	94	95	167	76	147	158
	Baccalauréat	Tot						1		91	82	134	148
		F						0		56	48	86	90
	Licence/Diplôme	Tot	118	92	92	90	75	86	88	129	5	1	2
		F	66	59	49	50	42	54	58	79	5	0	0
	Maîtrise	Tot								1	3	75	85
	F								1	1	40	51	
Postgrade/MAS	Tot	27	30	34	21	74	71	65	46	31	25	18	
	F	16	16	22	11	40	40	34	24	21	17	10	
Doctorat	Tot	16	12	10	22	8	9	11	18	10	15	14	
	F	4	3	2	11	3	3	3	7	1	4	7	
<b>ESC</b>	<b>Total</b>	<b>Tot</b>	<b>23</b>	<b>21</b>	<b>35</b>	<b>28</b>	<b>40</b>	<b>50</b>	<b>81</b>	<b>73</b>	<b>80</b>	<b>87</b>	<b>86</b>
		F	10	8	17	15	22	37	45	42	49	56	58
	Baccalauréat	Tot							11	26	28	31	25
		F							8	11	11	21	15
	Licence/Diplôme	Tot	9	14	20	12	23	24	24	1			
		F	4	6	9	6	10	14	15	0			
	Maîtrise	Tot								13	41	50	55
	F								6	32	31	39	
Postgrade/MAS	Tot	11	7	11	15	13	23	41	29	7	1		
	F	6	2	6	9	10	21	22	24	4	1		
Doctorat	Tot	3		4	1	4	3	5	4	4	5	6	
	F	0		2	0	2	2	0	1	2	3	4	
<b>Total Droit (y compris ESC)</b>	<b>Total</b>	<b>Tot</b>	<b>184</b>	<b>155</b>	<b>171</b>	<b>161</b>	<b>197</b>	<b>217</b>	<b>245</b>	<b>358</b>	<b>211</b>	<b>337</b>	<b>353</b>
		F	96	86	90	87	107	131	140	209	125	203	216
	Baccalauréat	Tot						1	11	117	110	165	173
		F						0	8	67	59	107	105
	Licence/Diplôme	Tot	127	106	112	102	98	110	112	130	5	1	2
		F	70	65	58	56	52	68	73	79	5	0	0
	Maîtrise	Tot								14	44	125	140
	F								7	33	71	90	
Postgrade/MAS	Tot	38	37	45	36	87	94	106	75	38	26	18	
	F	22	18	28	20	50	61	56	48	25	18	10	
Doctorat	Tot	19	12	14	23	12	12	16	22	14	20	20	
	F	4	3	4	11	5	2	3	8	3	7	11	

T 5.1: Grades décernés par année civile et faculté/école

			1999	2000	2001	2002	2003	2004	2005	2006	2007	2008	2009
Lettres (sans EFLE)	<b>Total</b>	<b>Tot</b>	<b>244</b>	<b>250</b>	<b>299</b>	<b>240</b>	<b>234</b>	<b>216</b>	<b>242</b>	<b>248</b>	<b>284</b>	<b>397</b>	<b>497</b>
		F	147	153	176	152	149	136	144	155	183	253	337
	Baccalauréat	Tot									103	168	234
		F									67	117	164
	Licence/Diplôme	Tot	230	233	283	228	213	181	216	220	158	191	192
		F	137	147	169	145	137	117	133	145	107	120	132
	Maîtrise	Tot									1	1	39
	F									0	0	4	
Postgrade/MAS	Tot	2	2		1	7	20	8	3	1	0	1	
	F	1	0		0	5	11	4	2	1	0	1	
Doctorat	Tot	12	15	16	11	14	15	18	25	21	37	31	
	F	9	6	7	7	7	8	7	8	8	16	16	
EFLE	<b>Total</b>	<b>Tot</b>	<b>55</b>	<b>44</b>	<b>61</b>	<b>71</b>	<b>79</b>	<b>62</b>	<b>58</b>	<b>45</b>	<b>31</b>	<b>10</b>	<b>15</b>
		F	47	39	54	59	68	50	53	38	23	8	14
	Diplôme EFLE	Tot	39	32	35	45	61	46	45	42	31	10	15
	F	34	30	32	37	52	37	41	36	23	8	14	
Certificat	Tot	16	12	26	26	18	16	13	3				
	F	13	9	22	22	16	13	12	2				
<b>Total Lettres (y compris EFLE)</b>	<b>Total</b>	<b>Tot</b>	<b>299</b>	<b>294</b>	<b>360</b>	<b>311</b>	<b>313</b>	<b>278</b>	<b>300</b>	<b>293</b>	<b>315</b>	<b>407</b>	<b>512</b>
		F	194	192	230	211	217	186	197	193	206	261	351
	Diplôme EFLE	Tot	39	32	35	45	61	46	45	42	31	10	15
		F	34	30	32	37	52	37	41	36	23	8	14
	Baccalauréat	Tot									103	168	234
		F									67	117	164
	Licence/Diplôme	Tot	230	233	283	228	213	181	216	220	158	191	192
		F	137	147	169	145	137	117	133	145	107	120	132
	Certificat	Tot	16	12	26	26	18	16	13	3			
	F	13	9	22	22	16	13	12	2				
Maîtrise	Tot									1	1	39	
	F									0	0	4	
Postgrade/MAS	Tot	2	2		1	7	20	8	3	1		1	
	F	1	0		0	5	11	4	2	1		1	
Doctorat	Tot	12	15	16	11	14	15	18	25	21	37	31	
	F	9	6	7	7	7	8	7	8	8	16	16	
Science politique	<b>Total</b>	<b>Tot</b>	<b>95</b>	<b>38</b>	<b>39</b>	<b>39</b>	<b>75</b>	<b>61</b>	<b>65</b>	<b>80</b>	<b>55</b>	<b>84</b>	<b>166</b>
		F	40	21	9	24	30	28	26	35	28	38	83
	Baccalauréat	Tot									1	2	96
		F									1	2	53
	Licence/Diplôme	Tot	86	22	29	35	64	54	59	78	54	79	46
		F	37	15	8	21	29	28	24	35	27	35	25
	Maîtrise	Tot										1	20
	F										1	5	
Postgrade/MAS	Tot	8	13	7	4	7	5	4					
	F	3	6	1	3	1	0	1					
Doctorat	Tot	1	3	3	0	4	2	2	2	0	2	4	
	F	0	0	0	0	0	0	1	0	0	0	0	
Sciences sociales	<b>Total</b>	<b>Tot</b>	<b>95</b>	<b>38</b>	<b>43</b>	<b>54</b>	<b>76</b>	<b>74</b>	<b>92</b>	<b>81</b>	<b>196</b>	<b>185</b>	<b>145</b>
		F	63	25	27	35	54	57	70	58	123	136	101
	Baccalauréat	Tot									99	87	79
		F									59	57	52
	Licence/Diplôme	Tot	77	21	12	46	64	58	68	67	73	76	46
		F	55	15	7	31	46	45	51	50	45	63	35
	Maîtrise	Tot											14
	F											9	
Postgrade/MAS	Tot	18	17	28	5	3	12	17	11	18	13	5	
	F	8	10	19	3	3	9	13	7	16	12	4	
Doctorat	Tot			3	3	9	4	7	3	6	9	1	
	F			1	1	5	3	6	1	3	4	1	

## T 5.1: Grades décernés par année civile et faculté/école

			1999	2000	2001	2002	2003	2004	2005	2006	2007	2008	2009
Psychologie	<b>Total</b>	<b>Tot</b>	<b>116</b>	<b>102</b>	<b>119</b>	<b>113</b>	<b>141</b>	<b>137</b>	<b>176</b>	<b>231</b>	<b>281</b>	<b>283</b>	<b>298</b>
		F	94	79	103	88	118	115	144	193	240	233	264
	Baccalauréat	Tot								29	98	100	120
		F								25	88	81	103
	Licence/Diplôme	Tot	79	48	80	74	74	83	120	130	101	46	4
		F	62	33	72	63	56	67	95	111	81	37	3
	Maîtrise	Tot										44	101
	F										37	92	
Postgrade/MAS	Tot	30	54	39	34	66	50	54	68	80	92	69	
	F	27	46	31	23	61	45	49	55	69	77	63	
Doctorat	Tot	7			5	1	4	2	4	2	1	4	
	F	5			2	1	3	0	2	2	1	3	
Sport	<b>Total</b>	<b>Tot</b>	<b>32</b>	<b>12</b>	<b>27</b>	<b>30</b>	<b>53</b>	<b>43</b>	<b>44</b>	<b>61</b>	<b>42</b>	<b>85</b>	<b>117</b>
		F	12	2	7	4	22	20	17	21	13	19	34
	Baccalauréat	Tot										18	66
		F										6	18
	Brevet fédéral	Tot	32	12	5	10	15						
	F	12	2	1	1	7							
Licence/Diplôme	Tot			22	20	37	43	44	61	42	67	51	
	F			6	3	15	20	17	21	13	13	16	
Doctorat	Tot					1							
	F					0							
<b>Total SSP</b>	<b>Total</b>	<b>Tot</b>	<b>338</b>	<b>190</b>	<b>228</b>	<b>236</b>	<b>345</b>	<b>315</b>	<b>377</b>	<b>453</b>	<b>574</b>	<b>637</b>	<b>726</b>
		F	209	127	146	151	224	220	257	307	404	426	482
	Baccalauréat	Tot								29	198	207	361
		F								25	148	146	226
	Brevet fédéral	Tot	32	12	5	10	15						
		F	12	2	1	1	7						
	Licence/Diplôme	Tot	242	91	143	175	239	238	291	336	270	268	147
	F	154	63	93	118	146	160	187	217	166	148	79	
Maîtrise	Tot										45	135	
	F										38	106	
Postgrade/MAS	Tot	56	84	74	43	76	67	75	79	98	105	74	
	F	38	62	51	29	65	54	63	62	85	89	67	
Doctorat	Tot	8	3	6	8	15	10	11	9	8	12	9	
	F	5	0	1	3	6	6	7	3	5	5	4	
HEC	<b>Total</b>	<b>Tot</b>	<b>311</b>	<b>318</b>	<b>289</b>	<b>343</b>	<b>379</b>	<b>325</b>	<b>424</b>	<b>350</b>	<b>396</b>	<b>375</b>	<b>469</b>
		F	86	102	95	100	111	90	139	103	125	140	155
	Baccalauréat	Tot							104	193	177	199	242
		F							36	57	57	74	86
	Licence/Diplôme	Tot	175	191	169	197	230	210	234	108	13	1	
		F	54	65	53	54	63	63	68	35	2	1	
	Certificat	Tot	18	17	10	8	6	3					
	F	6	3	8	6	1	2						
Maîtrise	Tot								2	137	151	171	
	F								0	47	55	53	
Postgrade/MAS	Tot	105	95	99	127	133	101	77	31	46	8	41	
	F	24	29	33	40	42	23	32	7	14	5	12	
Doctorat	Tot	13	15	11	11	10	11	9	16	23	16	15	
	F	2	5	1	0	5	2	3	4	5	5	4	
<b>Sciences (y compris Biologie -&gt; 2003)</b>	<b>Total</b>	<b>Tot</b>	<b>237</b>	<b>214</b>	<b>216</b>	<b>218</b>	<b>172</b>	<b>80</b>	<b>19</b>	<b>16</b>	<b>10</b>	<b>4</b>	
		F	106	90	76	85	67	27	6	7	5	2	
	Licence/Diplôme	Tot	141	125	117	117	96	38	12	5	2		
		F	60	55	40	45	37	10	5	3	1		
	Maîtrise	Tot								2	2	3	
		F								1	1	2	
Postgrade/MAS	Tot	19	16	19	15	8	4	2	2	1			
	F	11	6	7	3	2	3	1	0	1			
Doctorat	Tot	77	73	80	86	68	38	5	7	5	1		
	F	35	29	29	37	28	14	0	3	2	0		

## T 5.1: Grades décernés par année civile et faculté/école

			1999	2000	2001	2002	2003	2004	2005	2006	2007	2008	2009
Pharmacie	<b>Total</b>	<b>Tot</b>	<b>54</b>	<b>46</b>	<b>42</b>	<b>40</b>	<b>41</b>	<b>35</b>	<b>1</b>				
		F	38	31	33	32	31	31	1				
	Licence/Diplôme	Tot	4	1	1	1	1	3					
		F	3	0	0	1	1	3					
	Dipl. fédéral	Tot	41	36	34	33	32	28					
	F	31	28	28	27	23	25						
	Postgrade/MAS	Tot						1					
	F							1					
	Doctorat	Tot	9	9	7	6	8	3	1				
	F	4	3	5	4	7	2	1					
Biologie	<b>Total</b>	<b>Tot</b>						<b>87</b>	<b>198</b>	<b>172</b>	<b>193</b>	<b>183</b>	<b>194</b>
		F						51	91	91	100	92	98
	Baccalauréat	Tot							69	55	52	73	69
		F							33	30	21	37	38
	Licence/Diplôme	Tot						55	58	2			
		F						32	25	2			
	Maîtrise	Tot						8	42	60	59	51	
	F							5	27	31	30	25	
	Postgrade/MAS	Tot						2	1				
	F							0	0				
	Doctorat	Tot						30	62	73	81	51	74
	F							19	28	32	48	25	35
Médecine	<b>Total</b>	<b>Tot</b>	<b>227</b>	<b>195</b>	<b>216</b>	<b>219</b>	<b>187</b>	<b>194</b>	<b>152</b>	<b>205</b>	<b>140</b>	<b>276</b>	<b>320</b>
		F	93	91	85	113	89	102	83	100	70	160	183
	Baccalauréat	Tot										130	154
		F										77	92
	Licence/Diplôme	Tot		1		1	2						
		F		1		1	0						
Dipl. fédéral	Tot	144	120	118	135	109	127	98	115	95	113	108	
	F	60	59	51	69	52	68	58	61	54	68	69	
	Postgrade/MAS	Tot					2	10	3	6	1	1	1
	F						2	7	1	4	0	0	0
	Doctorat	Tot	83	74	98	83	74	57	51	84	44	32	57
	F	33	31	34	43	35	27	24	35	35	16	15	22
FBM	<b>Total</b>	<b>Tot</b>						<b>281</b>	<b>350</b>	<b>377</b>	<b>333</b>	<b>459</b>	<b>524</b>
		F						153	174	191	170	252	288
	Baccalauréat	Tot							69	55	52	203	224
		F							33	30	21	114	131
	Licence/Diplôme	Tot						55	58	2			
		F						32	25	2			
	Dipl. fédéral	Tot						127	98	115	95	113	108
	F						68	58	61	54	68	69	
	Maîtrise	Tot						8	42	60	59	58	
	F							5	27	31	30	30	
	Postgrade/MAS	Tot						12	4	6	1	1	1
	F							7	1	4	0	0	0
	Doctorat	Tot						87	113	157	125	83	133
	F							46	52	67	64	40	58
GSE	<b>Total</b>	<b>Tot</b>						<b>1</b>	<b>40</b>	<b>99</b>	<b>112</b>	<b>140</b>	<b>181</b>
		F						0	19	36	35	61	68
	Baccalauréat	Tot							10	60	82	75	97
		F							5	23	22	28	43
	Maîtrise	Tot							12	17	22	61	70
	F							5	3	10	31	23	
	Postgrade/MAS	Tot						1	17	18	1	0	3
	F							0	9	8	0	0	1
	Doctorat	Tot							1	4	7	4	11
	F								0	2	3	2	1

**T 5.1: Grades décernés par année civile et faculté/école**

			1999	2000	2001	2002	2003	2004	2005	2006	2007	2008	2009
<b>Total UNIL</b>	<b>Total</b>	<b>Tot</b>	<b>1'657</b>	<b>1'431</b>	<b>1'534</b>	<b>1'544</b>	<b>1'644</b>	<b>1'550</b>	<b>1'790</b>	<b>1'960</b>	<b>1'973</b>	<b>2'370</b>	<b>2'788</b>
		<b>F</b>	824	725	759	787	851	844	952	1'055	1'078	1'350	1'568
	Diplôme EFLE	Tot	39	32	35	45	61	46	45	42	31	10	15
		F	34	30	32	37	52	37	41	36	23	8	14
	Baccalauréat	Tot						1	197	463	735	1'021	1'337
		F						0	85	209	379	586	757
	Brevet fédéral	Tot	32	12	5	10	15						
		F	12	2	1	1	7						
	Licence/Diplôme	Tot	924	761	832	829	885	842	932	804	451	461	342
		F	479	402	415	425	439	454	498	482	281	269	211
	Certificat	Tot	34	29	39	37	25	22	13	3			
		F	19	12	31	30	18	17	12	2			
	Dipl. fédéral	Tot	185	156	152	168	141	155	98	115	95	113	108
		F	91	87	79	96	75	93	58	61	54	68	69
	Maîtrise	Tot							20	77	266	445	622
		F							10	38	122	227	330
	Postgrade/MAS	Tot	222	238	238	227	316	304	306	216	189	146	141
		F	97	115	120	93	167	163	172	132	127	117	92
	Doctorat	Tot	221	203	233	228	201	180	179	240	206	174	223
	F	92	77	81	105	93	80	76	95	92	75	95	





## **6. Mobilité**



**T 6.1: Etudiants en mobilité selon le programme de mobilité et par semestre**

	Mobilité entre universités suisses		Echanges avec autres universités		Programmes Socrates-Erasmus		Total	
	arrivée	départ	arrivée	départ	arrivée	départ	arrivée	départ
<b>Tot/année civile</b>	<b>161</b>	<b>71</b>	<b>45</b>	<b>69</b>	<b>145</b>	<b>117</b>	<b>351</b>	<b>257</b>
1996H	85	68	39	64	129	110	253	242
1997E	76	3	6	5	16	7	98	15
<b>Tot/année civile</b>	<b>108</b>	<b>112</b>	<b>54</b>	<b>72</b>	<b>163</b>	<b>104</b>	<b>325</b>	<b>288</b>
1997H	69	108	45	67	136	98	250	273
1998E	39	4	9	5	27	6	75	15
<b>Tot/année civile</b>	<b>98</b>	<b>32</b>	<b>51</b>	<b>71</b>	<b>171</b>	<b>122</b>	<b>320</b>	<b>225</b>
1998H	75	31	46	66	148	115	269	212
1999E	23	1	5	5	23	7	51	13
<b>Tot/année civile</b>	<b>131</b>	<b>73</b>	<b>55</b>	<b>59</b>	<b>202</b>	<b>130</b>	<b>388</b>	<b>262</b>
1999H	63	71	44	53	173	124	280	248
2000E	68	2	11	6	29	6	108	14
<b>Tot/année civile</b>	<b>110</b>	<b>71</b>	<b>68</b>	<b>70</b>	<b>212</b>	<b>135</b>	<b>390</b>	<b>276</b>
2000H	66	69	54	63	182	128	302	260
2001E	44	2	14	7	30	7	88	16
<b>Tot/année civile</b>	<b>70</b>	<b>44</b>	<b>58</b>	<b>86</b>	<b>197</b>	<b>135</b>	<b>325</b>	<b>265</b>
2001H	45	40	42	74	169	125	256	239
2002E	25	4	16	12	28	10	69	26
<b>Tot/année civile</b>	<b>90</b>	<b>53</b>	<b>73</b>	<b>103</b>	<b>234</b>	<b>147</b>	<b>397</b>	<b>303</b>
2002H	70	50	54	91	192	140	316	281
2003E	20	3	19	12	42	7	81	22
<b>Tot/année civile</b>	<b>107</b>	<b>69</b>	<b>80</b>	<b>96</b>	<b>250</b>	<b>170</b>	<b>437</b>	<b>335</b>
2003H	63	63	50	80	202	158	315	301
2004E	44	6	30	16	48	12	122	34
<b>Tot/année civile</b>	<b>58</b>	<b>49</b>	<b>88</b>	<b>98</b>	<b>232</b>	<b>170</b>	<b>378</b>	<b>317</b>
2004H	49	43	65	88	178	158	292	289
2005E	9	6	23	10	54	12	86	28
<b>Tot/année civile</b>	<b>68</b>	<b>51</b>	<b>106</b>	<b>101</b>	<b>260</b>	<b>149</b>	<b>414</b>	<b>301</b>
2005H	44	46	56	81	198	132	298	259
2006E	24	5	50	20	62	17	116	42
<b>Tot/année civile</b>	<b>64</b>	<b>47</b>	<b>97</b>	<b>110</b>	<b>272</b>	<b>179</b>	<b>433</b>	<b>336</b>
2006H	46	44	56	99	205	169	307	312
2007E	18	3	41	11	67	10	126	24
<b>Tot/année civile</b>	<b>89</b>	<b>47</b>	<b>91</b>	<b>97</b>	<b>272</b>	<b>168</b>	<b>452</b>	<b>312</b>
2007A	63	44	47	77	199	149	309	270
2008P	26	3	44	20	73	19	143	42
<b>Tot/année civile</b>	<b>70</b>	<b>52</b>	<b>137</b>	<b>101</b>	<b>234</b>	<b>172</b>	<b>441</b>	<b>325</b>
2008A	55	41	76	84	160	141	291	266
2009P	15	11	61	17	74	31	150	59



## **7. Données du personnel**

Personnes employées au mois de décembre



**T 7.1.1: Personnel rémunéré par l'enveloppe budgétaire de l'UNIL<sup>a</sup> en équivalents plein temps (EPT)<sup>b</sup> - sans les cliniques**

Catégorie de personnel	2001	2002	2003	2004	2005	2006	2007	2008	2009
<b>Professeurs ordinaires et associés</b>	<b>205.8</b>	<b>214.6</b>	<b>204.6</b>	<b>209.0</b>	<b>224.3</b>	<b>229.9</b>	<b>223.0</b>	<b>218.9</b>	<b>232.3</b>
Femmes	25.6	27.4	28.6	28.5	35.2	37.7	37.8	38.5	43.8
% Femmes	12.4	12.8	14.0	13.6	15.7	16.4	16.9	17.6	18.8
<b>Professeurs assistants</b>	<b>13.3</b>	<b>19.5</b>	<b>29.3</b>	<b>31.9</b>	<b>34.6</b>	<b>31.3</b>	<b>28.3</b>	<b>37.0</b>	<b>39.5</b>
Femmes	5.1	5.3	6.6	6.5	9.5	12.7	10.7	14.2	17.7
% Femmes	38.1	27.0	22.4	20.4	27.5	40.5	37.8	38.3	44.8
<b>Autres enseignants<sup>c</sup></b>	<b>130.4</b>	<b>145.3</b>	<b>146.7</b>	<b>165.0</b>	<b>169.7</b>	<b>178.2</b>	<b>179.8</b>	<b>181.5</b>	<b>203.6</b>
Femmes	42.6	44.1	48.1	58.9	63.9	61.7	63.4	62.3	67.4
% Femmes	32.7	30.4	32.8	35.7	37.6	34.6	35.3	34.3	33.1
<b>Assistants</b>	<b>459.0</b>	<b>514.8</b>	<b>525.2</b>	<b>529.6</b>	<b>628.2</b>	<b>610.0</b>	<b>550.3</b>	<b>583.6</b>	<b>603.0</b>
Femmes	171.0	208.5	225.1	231.6	292.9	298.6	262.1	267.5	281.7
% Femmes	37.2	40.5	42.9	43.7	46.6	49.0	47.6	45.8	46.7
<b>Pers. admin. et techn.</b>	<b>378.1</b>	<b>390.0</b>	<b>403.9</b>	<b>404.7</b>	<b>444.2</b>	<b>477.8</b>	<b>529.0</b>	<b>587.8</b>	<b>604.4</b>
Femmes	196.2	210.6	215.3	218.4	247.5	271.0	311.2	336.8	357.5
% Femmes	51.9	54.0	53.3	54.0	55.7	56.7	58.8	57.3	59.2
<b>Apprenants et stagiaires</b>	<b>30.2</b>	<b>36.9</b>	<b>39.1</b>	<b>36.6</b>	<b>32.5</b>	<b>33.1</b>	<b>35.1</b>	<b>37.5</b>	<b>41.3</b>
Femmes	16.2	19.9	23.1	19.6	17.0	17.6	21.1	19.5	20.3
% Femmes	53.6	53.9	59.1	53.6	52.3	53.2	60.1	52.0	49.2
<b>Tot. personnel en EPT, ss cliniques</b>	<b>1'216.8</b>	<b>1'321.2</b>	<b>1'348.8</b>	<b>1'376.8</b>	<b>1'533.5</b>	<b>1'560.3</b>	<b>1'545.5</b>	<b>1'646.3</b>	<b>1'724.0</b>
Femmes	456.6	515.8	546.7	563.4	665.9	699.3	706.2	738.7	788.4
% Femmes	37.5	39.0	40.5	40.9	43.4	44.8	45.7	44.9	45.7
<b>Nombre de personnes<sup>d</sup></b>	<b>1'806</b>	<b>1'931</b>	<b>1'942</b>	<b>1'984</b>	<b>2'152</b>	<b>2'205</b>	<b>2'286</b>	<b>2'347</b>	<b>2'395</b>
Femmes	699	775	812	848	961	1'008	1'077	1'078	1124
% Femmes	38.7	40.1	41.8	42.7	44.7	45.7	47.1	45.9	46.9

- Enveloppe budgétaire de l'UNIL: subvention cantonale + subvention LAU (Loi fédérale sur l'Aide aux Universités) + revenus AIU (Accord intercantonal universitaire) + recettes d'exploitation de l'UNIL.
- Les séries temporelles sont affectées par les transferts d'unités de la Faculté des sciences à l'EPFL et à l'Université de Genève:  
A l'EPFL: 1.10.2001 Section de chimie; 1.10.2003 Sections de mathématiques et de physique  
A l'UNIGE: 01.01.2004 Section de pharmacie
- Professeurs titulaires, Privat-docents, Professeurs invités, Professeurs remplaçants, Chargés de cours, Maîtres d'enseignement et de recherche, Maîtres assistants, Remplaçants du corps intermédiaire.
- Les nombres de personnes ne sont pas répartis dans les catégories de personnel, car une personne peut appartenir à plusieurs catégories.

**T 7.1.2: Personnel toutes sources de financement confondues<sup>a</sup> en équivalents plein temps (EPT)<sup>b</sup> - sans les cliniques**

Catégorie de personnel	2001	2002	2003	2004	2005	2006	2007	2008	2009
<b>Professeurs ordinaires et associés</b>	<b>209.8</b>	<b>218.3</b>	<b>210.1</b>	<b>214.2</b>	<b>229.5</b>	<b>236.3</b>	<b>228.5</b>	<b>225.2</b>	<b>235.9</b>
Femmes	26.3	27.8	28.8	29.0	35.9	38.2	39.2	39.9	45.2
% Femmes	12.5	12.7	13.7	13.6	15.6	16.2	17.1	17.7	19.1
<b>Professeurs assistants</b>	<b>30.7</b>	<b>41.9</b>	<b>49.5</b>	<b>48.5</b>	<b>49.3</b>	<b>49.5</b>	<b>49.0</b>	<b>52.9</b>	<b>51.0</b>
Femmes	9.5	12.2	15.2	11.5	14.5	18.5	17.0	21.5	23.2
% Femmes	30.8	29.0	30.8	23.7	29.4	37.4	34.7	40.6	45.5
<b>Autres enseignants<sup>c</sup></b>	<b>159.0</b>	<b>176.4</b>	<b>172.1</b>	<b>186.5</b>	<b>189.0</b>	<b>189.6</b>	<b>188.2</b>	<b>187.6</b>	<b>209.1</b>
Femmes	55.4	58.7	59.6	67.0	72.3	67.3	68.0	65.0	70.7
% Femmes	34.8	33.3	34.6	35.9	38.3	35.5	36.1	34.7	33.8
<b>Assistants</b>	<b>703.5</b>	<b>773.8</b>	<b>730.9</b>	<b>709.1</b>	<b>839.4</b>	<b>849.6</b>	<b>798.2</b>	<b>853.1</b>	<b>902.8</b>
Femmes	267.1	321.9	319.8	317.3	396.3	407.8	380.2	396.6	412.9
% Femmes	38.0	41.6	43.8	44.7	47.2	48.0	47.6	46.5	45.7
<b>Pers. admin. et techn.</b>	<b>474.1</b>	<b>505.4</b>	<b>500.1</b>	<b>502.7</b>	<b>550.0</b>	<b>592.6</b>	<b>666.1</b>	<b>733.9</b>	<b>767.3</b>
Femmes	266.8	288.9	285.5	287.7	324.8	347.7	399.8	427.3	456.7
% Femmes	56.3	57.2	57.1	57.2	59.0	58.7	60.0	58.2	59.5
<b>Apprenants et stagiaires</b>	<b>33.3</b>	<b>38.0</b>	<b>41.6</b>	<b>38.8</b>	<b>33.1</b>	<b>36.3</b>	<b>40.1</b>	<b>41.5</b>	<b>47.3</b>
Femmes	18.6	20.5	24.6	20.8	17.6	20.1	24.1	22.5	24.3
% Femmes	55.9	53.9	59.1	53.6	53.2	55.4	60.1	54.2	51.4
<b>Tot. personnel en EPT, ss cliniques</b>	<b>1'610.4</b>	<b>1'753.7</b>	<b>1'704.3</b>	<b>1'699.8</b>	<b>1'890.3</b>	<b>1'953.9</b>	<b>1'970.1</b>	<b>2'094.2</b>	<b>2'213.4</b>
Femmes	643.7	730.0	733.6	733.3	861.3	899.6	928.2	972.8	1'033.0
% Femmes	40.0	41.6	43.0	43.1	45.6	46.0	47.1	46.4	46.7
<b>Nombre personnes<sup>d</sup></b>	<b>2'243</b>	<b>2'438</b>	<b>2'374</b>	<b>2'365</b>	<b>2'584</b>	<b>2'667</b>	<b>2'784</b>	<b>2'898</b>	<b>3'001</b>
Femmes	933	1037	1055	1056	1207	1242	1344	1'374	1'434
% Femmes	41.6	42.5	44.4	44.7	46.7	46.6	48.3	47.4	47.8

- Y compris le budget du CHUV, les financements spéciaux de la Confédération, les subsides du Fonds national de la recherche et les mandats de tiers.
- Les séries temporelles sont affectées par les transferts d'unités de la Faculté des sciences à l'EPFL et à l'Université de Genève:  
A l'EPFL: 1.10.2001 Section de chimie; 1.10.2003 Sections de mathématiques et de physique  
A l'UNIGE: 01.01.2004 Section de pharmacie
- Professeurs titulaires, Privat-docents, Professeurs invités, Professeurs remplaçants, Chargés de cours, Maîtres d'enseignement et de recherche, Maîtres assistants, Remplaçants du corps intermédiaire.
- Les nombres de personnes ne sont pas répartis dans les catégories de personnel, car une personne peut appartenir à plusieurs catégories.



**T 7.1.3: Enseignants rattachés aux cliniques universitaires<sup>a</sup>**

	2000	2001	2002	2003	2004	2005	2006	2007	2008	2009
<b>Professeurs ordinaires et associés</b>	<b>83.5</b>	<b>91.1</b>	<b>96.3</b>	<b>105.1</b>	<b>111.2</b>	<b>111.5</b>	<b>113.4</b>	<b>108.1</b>	<b>105.2</b>	<b>108.8</b>
Femmes	3.2	3.0	3.0	4.0	5.9	7.0	7.8	7.8	7.8	10.8
% Femmes	3.8	3.3	3.1	3.8	5.3	6.3	6.9	7.2	7.4	9.9
<b>Professeurs assistants</b>	<b>2.0</b>	<b>4.0</b>	<b>3.0</b>	<b>4.0</b>	<b>3.7</b>	<b>8.0</b>	<b>6.0</b>	<b>6.0</b>	<b>7.0</b>	<b>4.6</b>
Femmes	0.0	2.0	2.0	1.0	0.9	3.0	1.0	2.0	3.0	3.0
% Femmes	0.0	50.0	66.7	25.0	24.3	37.7	16.7	33.3	42.9	65.5
<b>Autres enseignants<sup>b</sup></b>	<b>108.5</b>	<b>119.8</b>	<b>135.7</b>	<b>148.9</b>	<b>157.6</b>	<b>179.3</b>	<b>201.1</b>	<b>212.6</b>	<b>210.9</b>	<b>218.7</b>
Femmes	18.8	21.5	26.4	31.8	31.9	37.7	42.8	48.4	52.5	50.9
% Femmes	17.3	17.9	19.5	21.3	20.3	21.0	21.3	22.8	24.8	23.3
<b>Total personnel en EPT</b>	<b>194.0</b>	<b>214.9</b>	<b>235.0</b>	<b>258.0</b>	<b>272.5</b>	<b>298.7</b>	<b>320.4</b>	<b>326.7</b>	<b>323.0</b>	<b>332.0</b>
Femmes	21.9	26.5	31.4	36.8	38.7	47.7	51.6	58.2	63.0	64.7
% Femmes	11.3	12.3	13.4	14.3	14.2	16.0	16.1	17.8	19.5	19.5
<b>Nombre personnes<sup>c</sup></b>	<b>250</b>	<b>267</b>	<b>291</b>	<b>324</b>	<b>356</b>	<b>378</b>	<b>411</b>	<b>434</b>	<b>438</b>	<b>469</b>
Femmes	35.0	35.0	42.0	52.0	55.0	62.0	64.0	77.0	84	88
% Femmes	14.0	13.1	14.4	16.0	15.4	16.4	15.6	17.7	19.2	18.8

- a. Les séries temporelles sont affectées par les transferts d'unités de la Faculté des sciences à l'EPFL et à l'Université de Genève:  
A l'EPFL: 1.10.2001 Section de chimie; 1.10.2003 Sections de mathématiques et de physique  
A l'UNIGE: 01.01.2004 Section de pharmacie
- b. Professeurs titulaires, Privat-docents, Professeurs invités, Professeurs remplaçants, Chargés de cours, Maîtres d'enseignement et de recherche, Maîtres assistants, Remplaçants du corps intermédiaire.
- c. Les nombres de personnes ne sont pas répartis dans les catégories de personnel, car une personne peut appartenir à plusieurs catégories.

**T 7.1.4: Personnel toutes sources de financement confondues<sup>a</sup> en équivalents plein temps (EPT)<sup>b</sup> - avec les cliniques**

	2001	2002	2003	2004	2005	2006	2007	2008	2009
<b>Total personnel</b>	<b>1'825.3</b>	<b>1'988.7</b>	<b>1'962.2</b>	<b>1'972.2</b>	<b>2'189.0</b>	<b>2'274.3</b>	<b>2'296.8</b>	<b>2'417.3</b>	<b>2'547.0</b>
Femmes	670.2	761.4	770.3	772.0	909.0	951.1	986.4	1'035.8	1'097.6
% Femmes	36.7	38.3	39.3	39.1	41.5	41.8	42.9	42.8	43.1
<b>Nombre personnes</b>	<b>2'510</b>	<b>2'729</b>	<b>2'698</b>	<b>2'721</b>	<b>2'962</b>	<b>3'078</b>	<b>3'218</b>	<b>3'336</b>	<b>3'470</b>
Femmes	968	1079	1107	1111	1269	1306	1421	1'458	1'522
% Femmes	38.6	39.5	41.0	40.8	42.8	42.4	44.2	43.7	43.9

- a. Y compris le budget du CHUV, les financements spéciaux de la Confédération, les subsides du Fonds national de la recherche et les mandats de tiers.
- b. Les séries temporelles sont affectées par les transferts d'unités de la Faculté des sciences à l'EPFL et à l'Université de Genève:  
A l'EPFL: 1.10.2001 Section de chimie; 1.10.2003 Sections de mathématiques et de physique  
A l'UNIGE: 01.01.2004 Section de pharmacie

T 7.2.1: Effectif du personnel par faculté en EPT financement enveloppe UNIL exclusivement<sup>a</sup>

Faculté	Catégorie de personnel		2000	2001	2002	2003	2004	2005	2006	2007	2008	2009	
FTSR	Professeurs ordinaires et associés	Tot	9.3	9.0	9.0	10.2	9.5	11.8	12.0	11.0	9.0	9.8	
		F	1.5	1.5	1.5	1.5	1.0	2.0	2.0	2.0	2.0	2.0	1.0
	Professeurs assistants	Tot	0.0	0.0	1.0	1.0	1.8	0.8	0.8	0.8	0.8	3.0	2.0
		F	0.0	0.0	1.0	1.0	1.0	0.0	0.0	0.0	0.0	2.0	2.0
	Autres enseignants	Tot	1.3	2.2	3.6	4.9	4.2	3.9	3.9	3.9	4.8	5.1	4.9
		F	0.8	0.5	0.5	0.7	0.7	0.6	0.5	0.5	0.5	0.5	1.1
	Assistants	Tot	14.2	13.2	16.1	14.6	15.7	16.9	16.1	16.1	15.0	14.8	12.2
		F	5.2	4.0	5.7	4.7	4.5	8.8	7.1	6.9	6.9	6.9	4.7
	PAT	Tot	2.6	2.8	2.8	2.8	2.6	4.4	4.4	4.4	5.4	4.8	6.8
		F	2.3	2.5	2.5	2.5	2.3	2.3	2.3	2.3	2.6	2.7	3.6
	Apprenants et stagiaires	Tot	0.0	0.0	0.0	1.0	0.0	0.0	0.0	0.0	0.0	0.0	0.0
		F	0.0	0.0	0.0	1.0	0.0	0.0	0.0	0.0	0.0	0.0	0.0
	<b>Total</b>	<b>Tot</b>	<b>27.4</b>	<b>27.1</b>	<b>32.5</b>	<b>34.4</b>	<b>33.8</b>	<b>37.8</b>	<b>37.2</b>	<b>37.0</b>	<b>36.7</b>	<b>35.6</b>	
F		9.8	8.5	11.2	11.4	9.5	13.7	11.9	12.0	14.1	12.4		
Droit + ESC	Professeurs ordinaires et associés	Tot	16.4	19.8	19.9	20.1	20.5	25.6	25.0	24.2	28.2	28.2	
		F	1.6	2.1	2.3	2.3	2.1	4.3	3.5	4.4	4.4	4.4	
	Professeurs assistants	Tot	0.0	0.0	0.0	1.0	1.0	2.0	2.0	2.0	2.0	1.0	
		F	0.0	0.0	0.0	0.0	0.0	0.0	0.0	0.0	0.0	0.0	
	Autres enseignants	Tot	8.6	7.3	9.2	9.1	12.2	7.9	10.1	11.1	7.8	10.0	
		F	2.4	1.9	2.6	2.4	4.4	3.3	3.4	3.1	3.2	4.3	
	Assistants	Tot	52.0	51.9	51.6	54.3	57.5	58.1	59.2	57.4	62.9	58.2	
		F	19.8	17.9	16.6	19.8	22.4	28.6	33.8	33.2	31.6	26.8	
	PAT	Tot	11.3	10.6	10.3	12.5	12.3	12.2	13.2	14.4	15.9	14.8	
		F	7.8	7.6	6.8	9.0	8.8	8.7	9.7	10.7	10.6	11.9	
	Apprenants et stagiaires	Tot	3.0	4.0	4.0	6.0	6.0	2.0	3.0	1.0	3.0	3.0	
		F	2.0	3.0	3.0	4.0	3.0	1.0	1.0	1.0	1.0	1.0	
	<b>Total</b>	<b>Tot</b>	<b>91.3</b>	<b>93.6</b>	<b>95.0</b>	<b>103.0</b>	<b>109.5</b>	<b>107.7</b>	<b>112.4</b>	<b>110.1</b>	<b>119.8</b>	<b>115.1</b>	
F		33.5	32.5	31.3	37.4	40.6	45.8	51.4	52.4	50.7	48.3		
Lettres	Professeurs ordinaires et associés	Tot	44.1	48.0	52.4	46.5	48.0	48.0	48.0	47.3	44.3	49.0	
		F	6.8	7.8	9.1	8.1	9.0	9.5	9.8	8.8	8.8	12.5	
	Professeurs assistants	Tot	0.5	1.5	2.5	4.5	3.5	4.5	6.8	7.8	8.3	7.8	
		F	0.5	1.5	1.5	2.5	2.5	2.0	4.0	4.0	4.5	4.0	
	Autres enseignants	Tot	44.7	43.0	47.7	48.5	60.6	59.6	59.5	60.0	62.3	70.3	
		F	21.2	21.6	21.6	19.3	23.2	24.5	25.5	25.9	24.1	29.0	
	Assistants	Tot	58.4	62.7	86.5	76.4	80.5	84.4	84.3	75.6	79.6	80.1	
		F	24.2	29.9	44.5	37.7	41.3	41.8	40.8	37.1	41.0	43.2	
	PAT	Tot	18.1	18.9	19.4	18.8	20.1	19.8	22.5	26.3	27.2	29.6	
		F	12.1	12.3	12.3	12.8	13.7	14.4	17.1	18.6	18.2	19.3	
	Apprenants et stagiaires	Tot	2.0	1.0	1.0	0.0	0.0	0.0	0.0	0.0	0.0	0.0	
		F	1.0	0.0	0.0	0.0	0.0	0.0	0.0	0.0	0.0	0.0	
	<b>Total</b>	<b>Tot</b>	<b>167.7</b>	<b>175.0</b>	<b>209.4</b>	<b>194.7</b>	<b>212.6</b>	<b>216.2</b>	<b>221.1</b>	<b>217.0</b>	<b>221.7</b>	<b>236.8</b>	
F		65.8	73.0	88.9	80.3	89.6	92.0	97.1	94.3	96.5	107.8		
SSP	Professeurs ordinaires et associés	Tot	23.9	24.8	26.4	31.7	31.7	36.1	37.7	33.9	35.2	38.1	
		F	3.9	4.5	4.6	6.7	6.4	9.4	9.9	10.2	12.5	13.5	
	Professeurs assistants	Tot	1.6	2.1	3.1	2.1	2.5	3.5	3.7	3.7	5.7	5.7	
		F	1.6	1.6	1.6	0.6	0.0	1.5	1.7	1.7	2.7	2.7	
	Autres enseignants	Tot	13.5	18.7	22.4	21.7	30.1	35.9	37.1	40.2	47.2	48.4	
		F	5.3	7.6	8.0	8.4	13.4	16.9	17.1	18.4	20.2	18.7	
	Assistants	Tot	48.0	52.4	59.5	71.3	88.3	107.0	107.7	99.7	106.9	124.5	
		F	24.5	23.2	30.1	32.3	44.7	55.1	61.7	56.3	59.0	64.1	
	PAT	Tot	19.0	17.4	18.8	20.4	23.2	30.7	32.1	32.8	51.7	47.9	
		F	15.1	14.7	15.9	16.8	19.7	27.0	26.6	27.6	39.3	37.6	
	Apprenants et stagiaires	Tot	2.0	3.2	3.9	3.5	2.0	2.5	3.5	2.5	2.5	2.5	
		F	2.0	3.2	3.9	3.5	2.0	1.0	2.0	2.5	2.5	2.5	
	<b>Total</b>	<b>Tot</b>	<b>107.8</b>	<b>118.4</b>	<b>134.1</b>	<b>150.6</b>	<b>177.7</b>	<b>215.7</b>	<b>221.8</b>	<b>212.8</b>	<b>249.3</b>	<b>267.1</b>	
F		52.4	54.7	64.0	68.2	86.2	110.9	118.9	116.6	136.2	139.1		

T 7.2.1: Effectif du personnel par faculté en EPT financement enveloppe UNIL exclusivement<sup>a</sup>

Faculté	Catégorie de personnel		2000	2001	2002	2003	2004	2005	2006	2007	2008	2009
HEC	Professeurs ordinaires et associés	Tot	31.6	32.6	35.4	37.3	39.0	39.5	42.3	42.2	37.8	41.8
		F	3.0	4.0	5.0	5.0	5.0	5.0	7.0	7.0	6.4	7.4
	Professeurs assistants	Tot	2.3	1.8	7.5	12.3	15.2	15.8	14.0	10.0	11.0	14.0
		F	1.0	0.5	1.2	2.5	3.0	6.0	7.0	5.0	4.0	7.0
	Autres enseignants	Tot	3.0	4.1	3.3	5.7	5.1	7.3	8.3	10.0	10.0	16.4
		F	0.8	1.2	1.2	2.3	2.0	2.6	2.1	1.2	2.7	2.2
	Assistants	Tot	56.5	56.2	61.7	79.8	87.2	102.3	95.5	85.9	85.6	94.1
		F	13.8	19.5	20.9	27.2	28.6	31.3	31.0	31.0	26.3	31.6
	PAT	Tot	11.0	11.5	12.5	15.0	16.6	16.4	19.7	20.7	24.1	26.7
		F	7.5	7.5	8.5	10.5	11.1	10.9	12.2	13.7	16.5	19.6
	Apprenants et stagiaires	Tot	0.0	0.0	0.0	1.0	2.0	2.0	1.0	1.0	0.0	0.0
		F	0.0	0.0	0.0	0.0	0.0	0.0	0.0	0.0	0.0	0.0
	<b>Total</b>	<b>Tot</b>	<b>104.3</b>	<b>106.2</b>	<b>120.3</b>	<b>151.0</b>	<b>165.1</b>	<b>183.2</b>	<b>180.7</b>	<b>169.8</b>	<b>168.6</b>	<b>193.0</b>
		F	26.1	32.7	36.8	47.5	49.6	55.8	59.3	57.9	56.0	67.8
Sciences <sup>b</sup>	Professeurs ordinaires et associés	Tot	56.8	48.4	48.9	3.2						
		F	2.5	2.5	2.5	0.0						
	Professeurs assistants	Tot	2.5	4.5	4.5	0.0						
		F	0.0	0.0	0.0	0.0						
	Autres enseignants	Tot	38.4	28.6	32.7	4.4						
		F	2.4	0.8	2.2	0.7						
	Assistants	Tot	173.1	140.9	146.1	27.7						
		F	53.0	40.6	45.9	15.2						
	PAT	Tot	104.8	88.9	92.9	10.0						
		F	44.6	41.6	45.8	7.9						
	Apprenants et stagiaires	Tot	21.0	9.0	12.0	1.0						
		F	8.0	4.0	6.0	1.0						
	<b>Total</b>	<b>Tot</b>	<b>396.5</b>	<b>320.3</b>	<b>337.1</b>	<b>46.2</b>						
		F	110.4	89.4	102.3	24.8						
Médecine <sup>c</sup>	Professeurs ordinaires et associés	Tot	20.0	22.5	22.5							
		F	2.5	2.5	2.5							
	Professeurs assistants	Tot	3.5	3.5	1.0							
		F	1.5	1.5	0.0							
	Autres enseignants	Tot	25.2	24.1	21.0							
		F	5.6	8.1	6.1							
	Assistants	Tot	67.8	77.0	89.0							
		F	31.2	33.9	43.4							
	PAT	Tot	78.9	75.7	76.5							
		F	49.8	47.5	53.3							
	Apprenants et stagiaires	Tot	9.0	11.0	13.0							
		F	5.0	6.0	7.0							
	<b>Total</b>	<b>Tot</b>	<b>204.4</b>	<b>213.7</b>	<b>222.9</b>							
		F	95.6	99.5	112.3							
FBM	Professeurs ordinaires et associés	Tot				39.3	41.9	43.4	43.4	43.3	44.3	43.7
		F				4.0	4.0	5.0	5.0	4.5	3.5	3.6
	Professeurs assistants	Tot				8.0	7.9	8.0	4.0	4.0	6.0	8.0
		F				0.0	0.0	0.0	0.0	0.0	1.0	2.0
	Autres enseignants	Tot				40.3	45.1	45.1	50.9	46.2	42.1	47.2
		F				9.8	13.5	13.2	12.0	13.6	10.9	11.0
	Assistants	Tot				147.9	152.6	198.1	196.3	174.2	193.9	194.8
		F				71.1	70.1	104.5	104.7	83.3	91.8	97.1
	PAT	Tot				116.3	118.4	144.3	156.9	162.6	176.1	180.6
		F				74.9	75.1	91.1	102.1	103.1	113.2	120.6
	Apprenants et stagiaires	Tot				18.0	18.0	14.0	15.0	19.0	18.0	20.0
		F				10.0	12.0	10.0	11.0	13.0	12.0	11.0
	<b>Total</b>	<b>Tot</b>				<b>369.7</b>	<b>383.9</b>	<b>452.9</b>	<b>466.3</b>	<b>449.2</b>	<b>480.2</b>	<b>494.2</b>
		F				169.8	174.6	223.7	234.7	217.5	232.3	245.3

T 7.2.1: Effectif du personnel par faculté en EPT financement enveloppe UNIL exclusivement<sup>a</sup>

Faculté	Catégorie de personnel		2000	2001	2002	2003	2004	2005	2006	2007	2008	2009
GSE	Professeurs ordinaires et associés	Tot				16.4	17.4	18.9	21.7	21.1	20.1	21.1
		F				1.0	1.0	0.0	0.5	1.0	1.0	1.0
	Professeurs assistants	Tot				0.5	0.0	0.0	0.0	0.0	1.0	1.0
		F				0.0	0.0	0.0	0.0	0.0	0.0	0.0
	Autres enseignants	Tot				6.0	7.8	7.0	8.5	7.3	7.1	6.4
		F				1.5	1.8	1.8	1.3	0.8	0.7	1.2
	Assistants	Tot				36.1	30.5	49.7	46.6	42.1	39.9	37.8
		F				7.6	8.8	15.2	16.8	13.9	10.9	12.8
	PAT	Tot				19.5	21.5	23.1	25.1	22.9	30.6	32.2
		F				6.1	8.9	10.4	12.2	10.7	14.0	13.8
	Apprenants et stagiaires	Tot				2.0	2.0	2.0	2.0	2.0	3.0	5.0
		F				2.0	1.0	0.0	0.0	1.0	2.0	2.0
	<b>Total</b>	<b>Tot</b>				<b>80.6</b>	<b>79.2</b>	<b>100.7</b>	<b>103.8</b>	<b>95.4</b>	<b>101.7</b>	<b>103.5</b>
		<b>F</b>				<b>18.2</b>	<b>21.5</b>	<b>27.4</b>	<b>30.7</b>	<b>27.3</b>	<b>28.5</b>	<b>30.8</b>
Direction et ses services	Professeurs ordinaires et associés	Tot	0.7	0.7	0.0	0.0	1.0	1.0	0.0	0.0	0.0	0.7
		F	0.7	0.7	0.0	0.0	0.0	0.0	0.0	0.0	0.0	0.5
	Professeurs assistants	Tot	0.0	0.0	0.0	0.0	0.0	0.0	0.0	0.0	0.0	0.0
		F	0.0	0.0	0.0	0.0	0.0	0.0	0.0	0.0	0.0	0.0
	Autres enseignants	Tot	2.9	2.6	5.5	6.2	0.0	3.1	0.0	0.3	0.0	0.0
		F	2.2	1.0	2.1	3.0	0.0	1.0	0.0	0.0	0.0	0.0
	Assistants	Tot	13.4	4.8	4.4	17.2	17.4	11.9	4.4	0.5	0.0	1.4
		F	8.8	2.0	1.4	9.5	11.3	7.8	2.9	0.5	0.0	1.4
	PAT	Tot	144.4	152.4	157.0	188.7	190.1	193.4	204.0	243.9	257.5	265.9
		F	57.5	62.6	65.6	75.0	79.0	82.8	89.1	124.3	122.4	131.3
	Apprenants et stagiaires	Tot	2.5	2.0	.	6.6	6.6	10.0	8.6	9.6	11.0	10.8
		F	0.5	0.0	0.0	1.6	1.6	5.0	3.6	3.6	2.0	3.8
	<b>Total</b>	<b>Tot</b>	<b>163.9</b>	<b>162.5</b>	<b>169.9</b>	<b>218.7</b>	<b>215.1</b>	<b>219.3</b>	<b>217.0</b>	<b>254.3</b>	<b>268.5</b>	<b>278.7</b>
		<b>F</b>	<b>69.7</b>	<b>66.4</b>	<b>69.1</b>	<b>89.1</b>	<b>91.9</b>	<b>96.6</b>	<b>95.6</b>	<b>128.4</b>	<b>124.4</b>	<b>137.0</b>
Total UNIL sans les cliniques	Professeurs ordinaires et associés	Tot	202.7	205.8	214.6	204.6	209.0	224.3	229.9	223.0	218.9	232.3
		F	22.6	25.6	27.4	28.6	28.5	35.2	37.7	37.8	38.5	43.8
	Professeurs assistants	Tot	10.3	13.3	19.5	29.3	31.9	34.6	31.3	28.3	37.0	39.5
		F	4.6	5.1	5.3	6.6	6.5	9.5	12.7	10.7	14.2	17.7
	Autres enseignants	Tot	137.5	130.4	145.3	146.7	165.0	169.7	178.2	179.8	181.5	203.6
		F	40.6	42.6	44.1	48.1	58.9	63.9	61.7	63.4	62.3	67.4
	Assistants	Tot	483.3	459.0	514.8	525.2	529.6	628.2	610.0	550.3	583.6	603.0
		F	180.4	171.0	208.5	225.1	231.6	292.9	298.6	262.1	267.5	281.7
	PAT	Tot	390.0	378.1	390.0	403.9	404.7	444.2	477.8	529.0	587.8	604.4
		F	196.6	196.2	210.6	215.3	218.4	247.5	271.0	311.2	336.8	357.5
	Apprenants et stagiaires	Tot	39.5	30.2	36.9	39.1	36.6	32.5	33.1	35.1	37.5	41.3
		F	18.5	16.2	19.9	23.1	19.6	17.0	17.6	21.1	19.5	20.3
	<b>Total</b>	<b>Tot</b>	<b>1'263.4</b>	<b>1'216.8</b>	<b>1'321.2</b>	<b>1'348.8</b>	<b>1'376.8</b>	<b>1'533.5</b>	<b>1'560.3</b>	<b>1'545.5</b>	<b>1'646.3</b>	<b>1'724.0</b>
		<b>F</b>	<b>463.2</b>	<b>456.6</b>	<b>515.8</b>	<b>546.7</b>	<b>563.4</b>	<b>665.9</b>	<b>699.3</b>	<b>706.2</b>	<b>738.7</b>	<b>788.4</b>

- a. Les séries temporelles sont affectées par les transferts d'unités de la Faculté des sciences à l'EPFL et à l'Université de Genève:  
A l'EPFL: 1.10.2001 Section de chimie; 1.10.2003 Sections de mathématiques et de physique  
A l'UNIGE: 01.01.2004 Section de pharmacie
- b. Transférée entre 2001 et 2004 à l'EPFL, en GSE et à l'UNIGE.
- c. Avant la fusion avec la biologie.

**T 7.2.2: Effectif du personnel par faculté en EPT tous financements confondus, y compris les enseignants cliniciens<sup>a</sup>**

Faculté	Catégorie de personnel		2000	2001	2002	2003	2004	2005	2006	2007	2008	2009	
FTSR	Professeurs ordinaires et associés	Tot	9.3	9.0	9.0	10.2	9.5	11.8	12.0	11.0	9.0	9.8	
		F	1.5	1.5	1.5	1.5	1.0	2.0	2.0	2.0	2.0	2.0	1.0
	Professeurs assistants	Tot	0.0	0.0	1.0	1.0	1.8	0.8	0.8	0.8	0.8	3.0	2.0
		F	0.0	0.0	1.0	1.0	1.0	0.0	0.0	0.0	0.0	2.0	2.0
	Autres enseignants	Tot	1.6	3.9	4.3	5.5	5.0	4.6	4.2	5.6	6.0	4.9	
		F	0.8	0.5	0.5	0.7	0.7	0.6	0.5	0.9	1.0	1.1	
	Assistants	Tot	16.0	13.8	17.8	17.8	17.4	20.5	18.9	20.2	24.4	19.8	
		F	6.0	4.0	6.9	5.9	5.7	10.4	9.5	9.5	11.5	9.2	
	PAT	Tot	2.6	2.8	2.8	3.3	3.1	4.9	4.4	6.3	5.8	7.3	
		F	2.3	2.5	2.5	3.0	2.8	2.8	2.3	3.5	2.8	3.6	
	Apprenants et stagiaires	Tot	0.0	0.0	0.0	1.0	0.0	0.0	0.0	0.0	0.0	0.0	
		F	0.0	0.0	0.0	1.0	0.0	0.0	0.0	0.0	0.0	0.0	
	<b>Total</b>	<b>Tot</b>	<b>29.5</b>	<b>29.5</b>	<b>34.8</b>	<b>38.8</b>	<b>36.7</b>	<b>42.5</b>	<b>40.2</b>	<b>43.8</b>	<b>48.2</b>	<b>43.8</b>	
<b>F</b>		<b>10.6</b>	<b>8.5</b>	<b>12.4</b>	<b>13.1</b>	<b>11.2</b>	<b>15.8</b>	<b>14.3</b>	<b>15.9</b>	<b>19.3</b>	<b>16.9</b>		
Droit + ESC	Professeurs ordinaires et associés	Tot	16.4	20.5	19.9	20.5	20.9	25.6	25.0	24.2	28.4	28.4	
		F	1.6	2.1	2.3	2.3	2.1	4.3	3.5	4.4	4.4	4.4	
	Professeurs assistants	Tot	1.5	1.0	2.0	3.3	1.0	2.0	2.0	2.0	2.0	1.0	
		F	1.0	1.0	2.0	1.8	0.0	0.0	0.0	0.0	0.0	0.0	
	Autres enseignants	Tot	10.3	9.6	11.1	11.3	13.9	9.3	11.7	12.1	8.7	11.3	
		F	3.5	3.1	2.7	3.0	5.0	3.7	3.7	3.3	3.4	4.5	
	Assistants	Tot	62.8	63.2	58.9	64.6	72.9	80.9	77.8	72.9	77.9	71.1	
		F	23.8	22.2	19.2	24.4	30.8	41.3	43.1	42.2	40.8	33.7	
	PAT	Tot	11.3	10.8	13.6	16.3	17.0	17.2	18.5	22.6	26.6	26.3	
		F	7.8	7.8	8.5	11.1	10.3	8.9	10.3	12.6	12.8	14.6	
	Apprenants et stagiaires	Tot	3.0	4.0	4.0	6.0	6.0	2.0	3.0	1.0	3.0	3.0	
		F	2.0	3.0	3.0	4.0	3.0	1.0	1.0	1.0	1.0	1.0	
	<b>Total</b>	<b>Tot</b>	<b>105.3</b>	<b>108.9</b>	<b>109.5</b>	<b>121.9</b>	<b>131.7</b>	<b>137.0</b>	<b>138.0</b>	<b>134.8</b>	<b>146.6</b>	<b>141.1</b>	
<b>F</b>		<b>39.7</b>	<b>39.1</b>	<b>37.7</b>	<b>46.4</b>	<b>51.0</b>	<b>59.1</b>	<b>61.6</b>	<b>63.4</b>	<b>62.3</b>	<b>58.1</b>		
Lettres	Professeurs ordinaires et associés	Tot	44.3	48.2	52.7	46.7	48.4	48.4	49.4	48.7	45.6	50.3	
		F	7.1	8.1	9.3	8.3	9.3	9.7	10.0	10.0	10.0	13.7	
	Professeurs assistants	Tot	1.0	3.3	5.3	10.4	7.7	7.7	9.8	10.3	10.3	7.8	
		F	0.5	2.8	2.8	6.9	4.7	4.2	6.0	5.5	5.5	4.0	
	Autres enseignants	Tot	47.6	48.8	58.0	55.2	65.5	64.9	60.4	60.9	63.5	72.4	
		F	23.4	25.0	26.4	22.4	25.4	26.5	26.0	25.8	24.5	30.2	
	Assistants	Tot	83.2	103.8	132.2	118.3	114.6	120.0	113.3	103.3	109.8	109.2	
		F	34.9	50.0	70.1	58.4	58.1	56.6	57.3	50.3	57.5	57.1	
	PAT	Tot	19.7	21.3	22.2	20.9	20.5	21.2	25.8	32.4	35.2	37.0	
		F	12.9	13.0	13.5	13.7	14.1	15.3	18.7	22.4	21.6	22.4	
	Apprenants et stagiaires	Tot	2.0	1.0	1.0	1.0	0.0	0.0	0.0	0.0	0.0	0.0	
		F	1.0	0.0	0.0	0.0	0.0	0.0	0.0	0.0	0.0	0.0	
	<b>Total</b>	<b>Tot</b>	<b>197.8</b>	<b>226.4</b>	<b>271.4</b>	<b>252.4</b>	<b>256.6</b>	<b>262.1</b>	<b>258.7</b>	<b>255.7</b>	<b>264.3</b>	<b>276.7</b>	
<b>F</b>		<b>79.7</b>	<b>98.9</b>	<b>122.1</b>	<b>109.7</b>	<b>111.5</b>	<b>112.2</b>	<b>117.9</b>	<b>113.9</b>	<b>119.1</b>	<b>127.4</b>		
SSP	Professeurs ordinaires et associés	Tot	24.0	24.9	27.6	33.0	33.0	38.5	38.7	36.0	36.3	38.1	
		F	4.1	4.7	4.7	6.7	6.4	9.4	9.9	10.2	12.5	13.5	
	Professeurs assistants	Tot	3.6	4.2	5.7	5.1	3.5	4.5	4.5	4.5	6.2	7.2	
		F	1.6	2.2	3.2	2.6	1.0	2.5	1.7	1.7	3.2	3.2	
	Autres enseignants	Tot	15.8	25.3	24.5	22.3	32.1	37.4	38.7	40.9	47.8	48.6	
		F	5.8	9.1	8.5	8.4	13.9	17.3	17.9	18.9	20.4	18.7	
	Assistants	Tot	61.5	72.2	81.6	95.3	103.3	135.2	143.7	128.6	136.0	158.5	
		F	29.3	32.8	43.3	46.6	53.7	69.3	78.5	71.0	69.9	81.1	
	PAT	Tot	19.0	18.8	19.0	22.6	27.4	34.4	36.1	42.7	60.9	57.9	
		F	15.1	15.3	16.1	19.0	23.2	30.2	30.3	35.0	45.5	44.0	
	Apprenants et stagiaires	Tot	2.0	4.2	4.4	3.5	2.0	2.5	4.0	2.5	2.5	2.5	
		F	2.0	4.2	3.9	3.5	2.0	1.0	2.5	2.5	2.5	2.5	
	<b>Total</b>	<b>Tot</b>	<b>125.8</b>	<b>149.5</b>	<b>162.6</b>	<b>181.8</b>	<b>201.3</b>	<b>252.6</b>	<b>265.6</b>	<b>255.1</b>	<b>289.6</b>	<b>312.8</b>	
<b>F</b>		<b>57.8</b>	<b>68.1</b>	<b>79.6</b>	<b>86.7</b>	<b>100.2</b>	<b>129.7</b>	<b>140.8</b>	<b>139.2</b>	<b>153.9</b>	<b>162.9</b>		

**T 7.2.2: Effectif du personnel par faculté en EPT tous financements confondus, y compris les enseignants cliniciens<sup>a</sup>**

Faculté	Catégorie de personnel		2000	2001	2002	2003	2004	2005	2006	2007	2008	2009
HEC	Professeurs ordinaires et associés	Tot	32.4	33.4	35.9	37.5	39.0	39.5	42.3	42.2	37.8	41.8
		F	3.3	4.3	5.0	5.0	5.0	5.0	7.0	7.0	6.4	7.4
	Professeurs assistants	Tot	5.8	5.3	11.0	15.3	17.2	17.8	17.0	15.0	14.0	16.0
		F	1.0	1.0	1.7	3.0	3.0	6.0	7.0	5.0	4.0	8.0
	Autres enseignants	Tot	6.1	6.9	9.1	11.0	10.4	12.1	12.9	12.8	11.5	16.5
		F	1.6	1.8	4.3	4.9	3.9	5.1	4.5	3.6	3.8	2.2
	Assistants	Tot	66.2	69.5	81.4	92.1	104.0	121.5	115.4	107.1	107.8	116.0
		F	17.3	23.7	28.0	29.7	32.3	37.3	35.9	36.8	30.3	33.9
	PAT	Tot	17.0	19.4	22.2	24.6	25.9	28.2	29.4	29.9	31.0	34.8
		F	13.0	13.9	16.7	17.9	19.4	20.3	19.5	19.9	22.5	24.8
	Apprenants et stagiaires	Tot	0.0	0.0	0.0	1.0	2.0	2.0	1.0	1.0	0.0	0.0
		F	0.0	0.0	0.0	0.0	0.0	0.0	0.0	0.0	0.0	0.0
	<b>Total</b>	<b>Tot</b>	<b>127.4</b>	<b>134.3</b>	<b>159.5</b>	<b>181.4</b>	<b>198.5</b>	<b>221.1</b>	<b>218.0</b>	<b>208.0</b>	<b>202.1</b>	<b>225.1</b>
		<b>F</b>	<b>36.1</b>	<b>44.6</b>	<b>55.7</b>	<b>60.6</b>	<b>63.6</b>	<b>73.7</b>	<b>73.9</b>	<b>72.3</b>	<b>67.1</b>	<b>76.3</b>
Sciences <sup>b</sup>	Professeurs ordinaires et associés	Tot	58.0	49.0	49.5	3.2						
		F	2.5	2.5	2.5	0.0						
	Professeurs assistants	Tot	6.5	9.5	10.5	0.0						
		F	0.0	0.0	0.0	0.0						
	Autres enseignants	Tot	40.7	32.9	37.0	4.4						
		F	3.5	3.8	4.7	0.7						
	Assistants	Tot	305.6	234.3	257.5	31.7						
		F	98.9	67.4	83.6	17.0						
	PAT	Tot	124.1	110.0	113.7	11.3						
		F	54.8	52.1	56.1	8.7						
	Apprenants et stagiaires	Tot	21.0	9.7	12.0	1.0						
		F	8.0	4.0	6.0	1.0						
	<b>Total</b>	<b>Tot</b>	<b>555.9</b>	<b>445.3</b>	<b>480.2</b>	<b>51.6</b>						
		<b>F</b>	<b>167.7</b>	<b>129.7</b>	<b>152.8</b>	<b>27.4</b>						
Médecine <sup>c</sup> sans les cliniques	Professeurs ordinaires et associés	Tot	21.8	24.2	23.8							
		F	2.5	2.5	2.5							
	Professeurs assistants	Tot	6.5	7.5	6.5							
		F	2.5	2.5	1.5							
	Autres enseignants	Tot	28.1	28.6	26.9							
		F	6.1	10.6	9.6							
	Assistants	Tot	142.9	134.9	127.8							
		F	72.8	62.4	64.7							
	PAT	Tot	115.1	107.0	107.5							
		F	76.8	72.4	76.1							
	Apprenants et stagiaires	Tot	13.5	12.0	13.0							
		F	8.0	7.0	7.0							
	<b>Total</b>	<b>Tot</b>	<b>327.9</b>	<b>314.0</b>	<b>305.4</b>							
		<b>F</b>	<b>168.7</b>	<b>157.4</b>	<b>161.4</b>							
FBM sans les cliniques	Professeurs ordinaires et associés	Tot				42.5	44.8	45.7	46.8	44.8	45.6	43.8
		F				4.0	4.3	5.3	5.3	4.7	3.7	3.8
	Professeurs assistants	Tot				14.0	16.3	16.6	14.4	15.4	15.4	14.0
		F				0.0	1.8	1.8	2.8	3.8	5.8	5.0
	Autres enseignants	Tot				47.9	49.1	48.5	52.5	48.4	43.1	49.0
		F				13.9	15.7	15.7	13.5	14.8	11.3	12.8
	Assistants	Tot				227.4	230.9	275.3	296.4	291.1	318.5	328.9
		F				109.9	111.5	150.3	153.0	144.0	161.7	163.1
	PAT	Tot				169.6	172.6	193.1	210.4	223.3	241.9	258.9
		F				114.9	114.2	128.3	142.4	147.5	159.2	177.8
	Apprenants et stagiaires	Tot				19.0	19.0	14.0	16.7	23.0	22.0	26.0
		F				11.0	12.0	10.0	12.0	15.0	15.0	15.0
	<b>Total</b>	<b>Tot</b>				<b>520.3</b>	<b>532.6</b>	<b>593.0</b>	<b>637.0</b>	<b>645.8</b>	<b>686.5</b>	<b>720.6</b>
		<b>F</b>				<b>253.6</b>	<b>259.4</b>	<b>311.4</b>	<b>328.9</b>	<b>329.7</b>	<b>356.5</b>	<b>377.4</b>

**T 7.2.2: Effectif du personnel par faculté en EPT tous financements confondus, y compris les enseignants cliniciens<sup>a</sup>**

Faculté	Catégorie de personnel		2000	2001	2002	2003	2004	2005	2006	2007	2008	2009
Médecine clinique	Professeurs ordinaires et associés	Tot	83.5	91.1	96.3	105.1	111.2	111.5	113.4	108.1	105.2	108.8
		F	3.2	3.0	3.0	4.0	5.9	7.0	7.8	7.8	7.8	10.8
	Professeurs assistants	Tot	2.0	4.0	3.0	4.0	3.7	8.0	6.0	6.0	7.0	4.6
		F	0.0	2.0	2.0	1.0	0.9	3.0	1.0	2.0	3.0	3.0
	Autres enseignants	Tot	108.5	119.8	135.7	148.9	157.6	179.3	201.1	212.6	210.9	218.7
		F	18.8	21.5	26.4	31.8	31.9	37.7	42.8	48.4	52.2	50.9
	Assistants	Tot	0.0	0.0	0.0	0.0	0.0	0.0	0.0	0.0	0.0	0.0
		F	0.0	0.0	0.0	0.0	0.0	0.0	0.0	0.0	0.0	0.0
	PAT	Tot	0.0	0.0	0.0	0.0	0.0	0.0	0.0	0.0	0.0	1.7
		F	0.0	0.0	0.0	0.0	0.0	0.0	0.0	0.0	0.0	0.0
	Apprenants et stagiaires	Tot	0.0	0.0	0.0	0.0	0.0	0.0	0.0	0.0	0.0	0.0
		F	0.0	0.0	0.0	0.0	0.0	0.0	0.0	0.0	0.0	0.0
	<b>Total</b>	<b>Tot</b>	<b>194.0</b>	<b>214.9</b>	<b>235.0</b>	<b>258.0</b>	<b>272.5</b>	<b>298.7</b>	<b>320.4</b>	<b>326.7</b>	<b>323.0</b>	<b>333.7</b>
		<b>F</b>	<b>21.9</b>	<b>26.5</b>	<b>31.4</b>	<b>36.8</b>	<b>38.7</b>	<b>47.7</b>	<b>51.6</b>	<b>58.2</b>	<b>63.0</b>	<b>64.7</b>
GSE	Professeurs ordinaires et associés	Tot				16.4	17.4	19.1	21.7	21.1	22.1	23.1
		F				1.0	1.0	0.2	0.5	1.0	1.0	1.0
	Professeurs assistants	Tot				0.5	1.0	0.0	1.0	1.0	2.0	3.0
		F				0.0	0.0	0.0	1.0	1.0	1.0	1.0
	Autres enseignants	Tot				8.3	10.5	9.1	9.3	7.3	7.1	6.4
		F				2.6	2.5	2.5	1.3	0.8	0.7	1.2
	Assistants	Tot				61.8	45.1	71.7	78.9	69.7	78.8	97.5
		F				15.2	13.4	22.5	27.5	22.6	24.9	33.5
	PAT	Tot				21.0	22.3	23.8	26.9	28.8	45.3	51.8
		F				6.2	9.4	10.8	13.4	13.9	21.0	21.9
	Apprenants et stagiaires	Tot				2.5	3.2	2.0	2.0	2.0	3.0	5.0
		F				2.5	2.2	0.0	0.0	1.0	2.0	2.0
	<b>Total</b>	<b>Tot</b>				<b>110.5</b>	<b>99.5</b>	<b>125.6</b>	<b>139.7</b>	<b>129.8</b>	<b>158.3</b>	<b>186.8</b>
		<b>F</b>				<b>27.5</b>	<b>28.5</b>	<b>35.9</b>	<b>43.6</b>	<b>40.2</b>	<b>50.6</b>	<b>60.6</b>
Direction et ses services	Professeurs ordinaires et associés	Tot	0.7	0.7	0.0	0.0	1.0	1.0	0.5	0.5	0.5	0.7
		F	0.7	0.7	0.0	0.0	0.0	0.0	0.0	0.0	0.0	0.5
	Professeurs assistants	Tot	0.0	0.0	0.0	0.0	0.0	0.0	0.0	0.0	0.0	0.0
		F	0.0	0.0	0.0	0.0	0.0	0.0	0.0	0.0	0.0	0.0
	Autres enseignants	Tot	2.9	3.1	5.5	6.2	0.0	3.1	0.0	0.3	0.0	0.0
		F	2.2	1.5	2.1	3.0	0.0	1.0	0.0	0.0	0.0	0.0
	Assistants	Tot	15.6	12.0	16.7	22.2	21.2	14.5	5.4	5.4	0.0	1.8
		F	9.3	4.9	6.2	12.8	12.0	8.8	3.1	3.9	0.0	1.4
	PAT	Tot	174.0	184.3	204.5	210.6	214.0	227.3	241.1	280.3	287.1	293.3
		F	80.1	90.1	99.6	91.2	94.4	108.3	110.9	145.2	142.0	147.6
	Apprenants et stagiaires	Tot	3.3	2.4	3.6	6.6	6.6	10.6	9.6	10.6	11.0	10.8
		F	0.9	0.4	0.6	1.6	1.6	5.6	4.6	4.6	2.0	3.8
	<b>Total</b>	<b>Tot</b>	<b>196.5</b>	<b>202.4</b>	<b>230.3</b>	<b>245.6</b>	<b>242.8</b>	<b>256.4</b>	<b>256.6</b>	<b>297.1</b>	<b>298.6</b>	<b>306.6</b>
		<b>F</b>	<b>93.3</b>	<b>97.5</b>	<b>108.4</b>	<b>108.6</b>	<b>108.0</b>	<b>123.7</b>	<b>118.6</b>	<b>153.7</b>	<b>144.0</b>	<b>153.3</b>
<b>Total UNIL sans les cliniques</b>	Professeurs ordinaires et associés	Tot	207.0	209.8	218.3	210.1	214.2	229.5	236.3	228.5	225.3	235.9
		F	23.2	26.3	27.8	28.8	29.0	35.9	38.2	39.2	39.9	45.2
	Professeurs assistants	Tot	24.8	30.7	41.9	49.5	48.5	49.3	49.5	49.0	52.9	51.0
		F	6.6	9.5	12.2	15.2	11.5	14.5	18.5	17.0	21.5	23.2
	Autres enseignants	Tot	153.1	159.0	176.4	172.1	186.5	189.0	189.6	188.2	187.6	209.1
		F	47.0	55.4	58.7	59.6	67.0	72.3	67.3	68.0	65.0	70.7
	Assistants	Tot	753.8	703.5	773.8	730.9	709.1	839.4	849.6	798.2	853.1	902.8
		F	292.3	267.1	321.9	319.8	317.3	396.3	407.8	380.2	396.6	412.9
	PAT	Tot	482.6	474.1	505.4	500.1	502.7	550.0	592.6	666.1	733.9	767.3
		F	262.6	266.8	288.9	285.5	287.7	324.8	347.7	399.8	427.3	456.7
	Apprenants et stagiaires	Tot	44.8	33.3	38.0	41.6	38.8	33.1	36.3	40.1	41.5	47.3
		F	21.9	18.6	20.5	24.6	20.8	17.6	20.1	24.1	22.5	24.3
	<b>Total</b>	<b>Tot</b>	<b>1'666.0</b>	<b>1'610.4</b>	<b>1'753.7</b>	<b>1'704.3</b>	<b>1'699.8</b>	<b>1'890.3</b>	<b>1'953.9</b>	<b>1'970.1</b>	<b>2'094.3</b>	<b>2'213.4</b>
		<b>F</b>	<b>653.6</b>	<b>643.7</b>	<b>730.0</b>	<b>733.6</b>	<b>733.3</b>	<b>861.3</b>	<b>899.6</b>	<b>928.2</b>	<b>972.8</b>	<b>1'033.0</b>

a. Les séries temporelles sont affectées par les transferts d'unités de la Faculté des sciences à l'EPFL et à l'Université de Genève:

A l'EPFL: 1.10.2001 Section de chimie; 1.10.2003 Sections de mathématiques et de physique

A l'UNIGE: 01.01.2004 Section de pharmacie

b. Transférée entre 2001 et 2004 à l'EPFL, en GSE et à l'UNIGE.

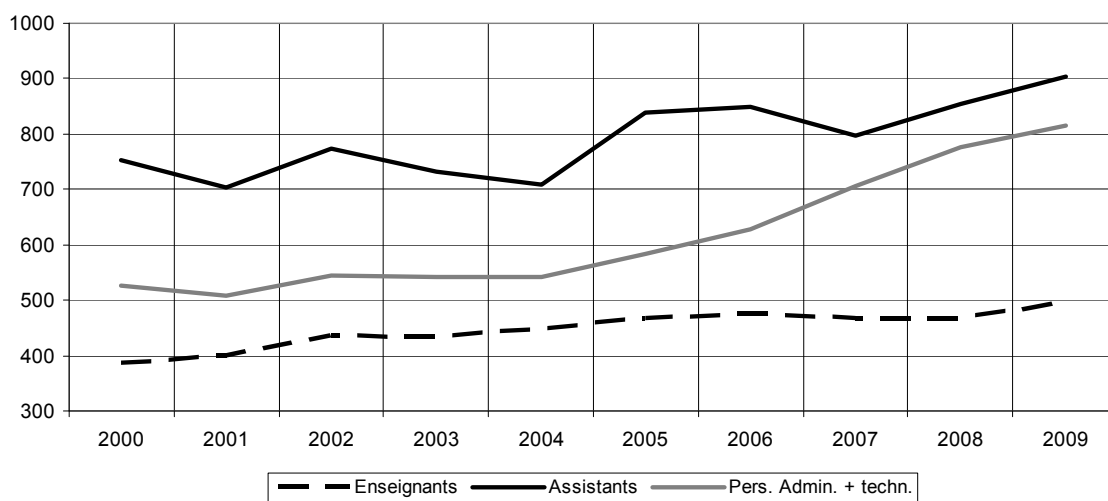
c. Avant la fusion avec la biologie.

### T 7.2.3: Effectif des enseignants par faculté en EPT tous financements confondus, y compris les enseignants cliniciens<sup>a</sup>

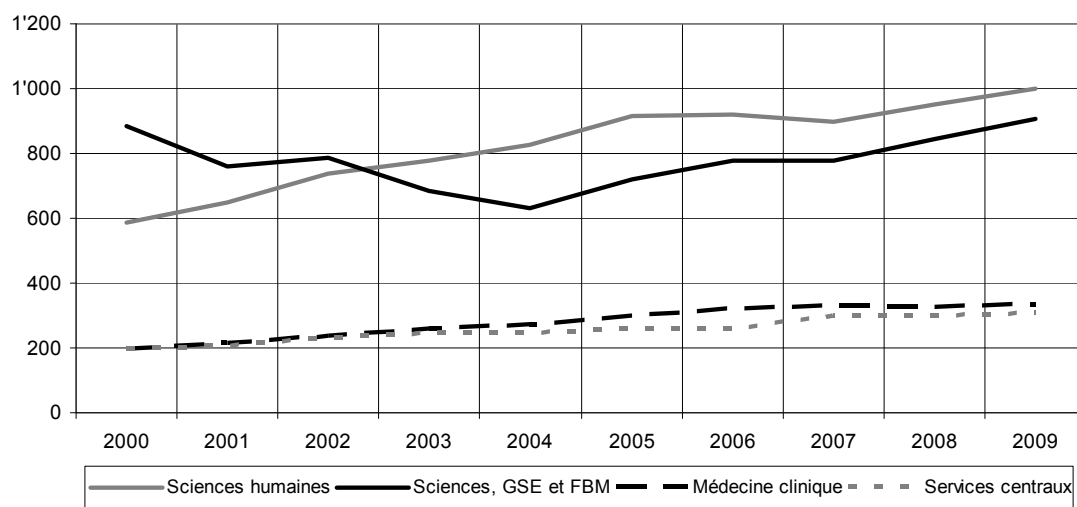
Faculté	Catégorie de personnel		2001	2002	2003	2004	2005	2006	2007	2008	2009
Total des enseignants UNIL avec la médecine clinique	Professeurs ordinaires et associés	Tot	300.9	314.5	315.1	325.4	341.0	349.7	336.6	330.4	344.6
		F	29.3	30.8	32.8	34.9	42.9	46.0	47.0	47.7	56.0
	Professeurs assistants	Tot	34.7	44.9	53.5	52.2	57.3	55.5	55.0	59.9	55.6
		F	11.5	14.2	16.2	12.4	17.5	19.5	19.0	24.5	26.2
	Autres enseignants	Tot	278.8	312.1	321.0	344.1	368.3	390.7	400.8	398.5	427.8
		F	76.9	85.1	91.4	98.9	110.1	110.0	116.4	117.2	121.6
	Total	Tot	614.5	671.6	689.6	721.6	766.6	795.9	792.4	788.8	828.0
		F	117.6	130.1	140.4	146.2	170.4	175.6	182.4	189.4	203.8

a. Les séries temporelles sont affectées par les transferts d'unités de la Faculté des sciences à l'EPFL et à l'Université de Genève:  
 A l'EPFL: 1.10.2001 Section de chimie; 1.10.2003 Sections de mathématiques et de physique  
 A l'UNIGE: 01.01.2004 Section de pharmacie

### G 7.1: Personnel en EPT employé au mois de décembre tous financements confondus, sans la médecine clinique (tableau 7.1.2)

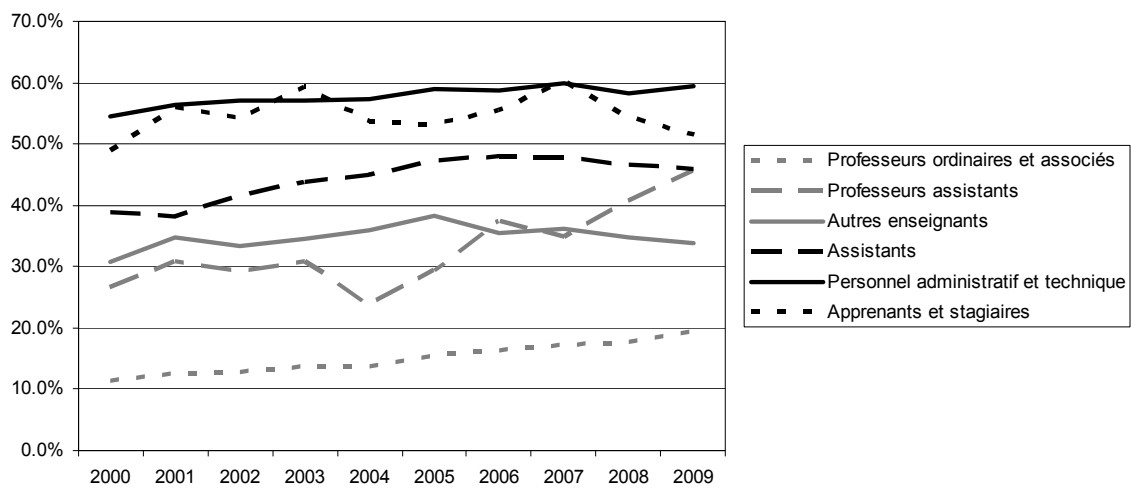


### G 7.2: Effectif du personnel par domaine<sup>a</sup> en EPT tous financements confondus (tableau 7.2.2)



a. Les sciences criminelles sont comptabilisées dans le domaine des sciences humaines.



**G 7.3: Proportion de femmes par catégorie de personnel**



## **8. Données budgétaires**



**T 8.1: Dépenses du budget de fonctionnement UNIL (en million de francs)<sup>a</sup>**

Nature de dépenses		1999	2000	2001	2002	2003	2004	2005	2006	2007	2008	2009
Traitements et charges sociales du personnel <sup>b</sup>	frs courants	141.6	146.1	149.3	150.9	159.1	155.3	167.1	178.0	180.0	187.0	200.8
	frs constants 2009	155.7	158.1	160.0	160.7	168.4	163.0	173.4	182.7	183.5	186.1	200.8
Achats de biens, prestations de services, marchandises et amortissements <sup>c</sup>	frs courants	40.6	34.6	36.3	35.3	40.6	38.2	66.5	56.4	54.3	57.1	61.1
	frs constants 2009	44.7	37.5	38.9	37.6	42.9	40.1	69.0	57.9	55.3	56.8	61.1
Aides, subsides et subventions <sup>d</sup>	frs courants	2.2	1.7	1.8	1.5	2.2	6.4	7.6	8.5	8.5	9.7	12.6
	frs constants 2009	2.5	1.8	1.9	1.6	2.3	6.7	7.9	8.8	8.7	9.6	12.6
Attributions à des fonds et provisions	frs courants	2.6	2.5	2.3	5.0	4.2	4.1	4.1	6.6	4.8	3.1	3.3
	frs constants 2009	2.9	2.7	2.4	5.3	4.4	4.3	4.2	6.8	4.9	3.1	3.3
Attributions au (dissolution du) Fonds de réserve et d'innovation (FRI)	frs courants								(8.3)	(6.3)	8.1	1.1
	frs constants 2009								(8.6)	(6.5)	8.1	1.1
<b>Total sans les cliniques</b>	frs courants	187.1	184.9	189.6	192.6	206.0	204.0	245.3	249.5	247.6	265.0	278.9
	frs constants 2009	205.7	200.2	203.2	205.2	218.0	214.2	254.5	256.2	252.4	263.7	278.9
Subvention aux établ. hospitaliers universitaires	frs courants	29.1	29.1	29.1	29.1	29.1	30.3	30.3	30.3	101.0	103.3	107.7
	frs constants 2009	32.0	31.5	31.2	31.0	30.8	31.8	31.5	31.1	102.9	102.8	107.7
<b>Total enveloppe UNIL</b>	frs courants	216.2	214.1	218.7	221.8	235.2	234.3	275.6	279.8	348.6	368.2	386.7
	frs constants 2009	237.7	231.7	234.4	236.2	248.9	246.0	286.0	287.3	355.3	366.5	386.7
<i>Total Fonds de réserve et d'innovation (FRI)</i>	<i>frs courants</i>							43.5	35.2	28.8	36.9	38.0
	<i>frs constants 2009</i>							45.1	36.1	29.4	36.7	38.0

- a. Uniquement les dépenses émergeant à l'enveloppe budgétaire de l'UNIL alimentée par la contribution de l'Etat de Vaud, les subventions fédérales selon la LAU, les contributions de l'Accord intercantonal sur le financement des universités et les recettes d'exploitation de l'UNIL.
- b. Enseignants, assistants et PAT
- c. Appareils scientifiques, matériel informatique et audiovisuel, logiciels, mobilier, machines, fournitures, livres, impressions, congrès, déplacements, entretien des bâtiments, électricité, énergie, eau, communications, nettoyage, surveillance, amortissements, pertes, gains et arrondis
- d. Bourses, prêts, subsides, culture, loisirs, sports, dons et aides ponctuelles

Source: Comptes de l'Etat de Vaud, Indice des prix à la consommation OFS.

**T 8.2: Dépenses de fonctionnement par étudiant (en millier de francs)<sup>a</sup>**

		1999	2000	2001	2002	2003	2004	2005	2006	2007	2008	2009
<b>Effectif étudiants</b>		9'781	9'866	9'868	10'162	10'196	10'233	10'467	10'700	11'062	11'500	11'618
Sans les étudiants en médecine clinique <sup>b</sup>		8'627	8'707	8'743	9'121	9'249	9'364	9'660	9'881	10'239	10'633	10'701
<b>Dépenses de fonctionnement</b>	frs courants	216'245	214'089	218'721	221'792	235'170	234'342	275'597	279'831	348'597	368'246	386'660
	frs constants 2009	237'728	231'746	234'441	236'215	248'874	246'023	285'982	287'332	355'339	366'477	386'660
Sans la subvention aux cliniques <sup>c</sup>	frs courants	187'100	184'944	189'576	192'647	206'025	204'031	245'260	249'520	247'637	264'960	278'934
	frs constants 2009	205'687	200'197	203'202	205'175	218'031	214'201	254'502	256'208	252'426	263'687	278'934
<b>Dépenses par étudiant (ss clinique)</b>	frs courants	21.7	21.2	21.7	21.1	22.3	21.8	24.9	24.6	23.9	24.8	26.1
	frs constants 2009	23.8	23.0	23.2	22.5	23.6	22.9	26.3	25.9	24.7	24.8	26.1

- a. Uniquement les dépenses émergeant à l'enveloppe budgétaire de l'UNIL alimentée par la contribution de l'Etat de Vaud, les subventions fédérales selon la LAU, les contributions de l'Accord intercantonal sur le financement des universités et les recettes d'exploitation de l'UNIL.
- b. Les «étudiants en médecine clinique» correspondent aux étudiants inscrits dans les années supérieures à la 2ème année de médecine.
- c. La subvention UNIL pour l'enseignement et la recherche des hôpitaux universitaires a passé de Fr. 30'310'800.- en 2006 à Fr. 100'960'000.- en 2007, le calcul sans la médecine clinique donne une série plus homogène.

Source: Comptes de l'Etat de Vaud, Indice des prix à la consommation OFS.

**T 8.3: Données de l'Accord intercantonal sur le financement des universités<sup>a</sup>**

	1999 <sup>b</sup>	2000	2001	2002	2003	2004	2005	2006	2007	2008	2009
Effectif étudiants extracantonaux <sup>c</sup>	2'535	2'529	2'712	2'749	2'762	2'726	2'774	2'835	2'915	3'071	3'170
Recettes étudiants extracantonaux	30'537'947	32'954'969	37'631'370	39'793'961	39'590'358	38'060'345	39'389'772	42'980'741	44'944'473	47'782'078	50'786'880

- a. Données pour le Canton de Vaud, depuis l'entrée en vigueur de l'Accord, en francs courants.  
b. Dès 1999, Nouvel accord avec traitement différencié de trois groupes de Faculté.  
c. Moyenne des effectifs des semestres d'hiver et d'été, après déduction des étudiants dont la durée des études excède 16 semestres (médecine) ou 12 semestres (autres domaines).

**T 8.4.1: Couverture des dépenses par source de financement (en francs courants) - ENVELOPPE UNIL<sup>a</sup>**

Source de financement	2004		2005		2006		2007		2008		2009	
	Frs	%	Frs	%	Frs	%	Frs	%	Frs	%	Frs	%
<b>Etat de Vaud</b>	128'239'510	55.7	167'821'546	61.8	163'550'771	59.9	235'859'294	68.6	234'253'916	65.6	248'478'056	65.0
Subv. base LAU, décompte année	53'675'634	23.3	53'953'242	19.9	53'915'518	19.7	51'736'582	15.0	57'459'733	16.1	61'901'895	16.2
Subv. base LAU, solde comptabilisé	1'349'666	0.6	200'000	0.1	3'524'305	1.3	0	0.0	3'766'000	1.1	3'600'000	0.9
<b>Total LAU</b>	55'025'300	23.9	54'153'242	19.9	57'439'823	21.0	51'736'582	15.0	61'225'733	17.1	65'501'895	17.1
Accord intercantonal	38'060'345	16.5	39'425'929	14.5	42'980'741	15.7	44'944'473	13.1	48'722'633	13.6	49'928'436	13.1
Taxes de cours	6'025'608	2.6	6'543'211	2.4	6'678'994	2.4	7'966'893	2.3	7'464'226	2.1	7'799'681	2.0
Autres recettes	2'867'261	1.2	3'589'559	1.3	2'590'562	0.9	3'284'818	1.0	5'418'909	1.5	10'631'043	2.8
<b>Tot. statistique, enveloppe UNIL</b>	230'218'025	100.0	271'533'487	100.0	273'240'891	100.0	343'792'061	100.0	357'085'417	100.0	382'339'112	100.0
Dont subvention cliniques	30'310'800		30'336'931		30'310'800		100'960'000		103'286'806		107'725'716	
Dont subvention à l'EPGL	4'402'400		4'872'900		4'921'340		4'943'349		5'009'378		5'106'220	
<b>Montants neutralisés:</b>												
Gr 38 <sup>b</sup>	4'123'500		4'063'500		6'590'274		4'805'000		11'161'003		4'320'844	
<b>Tot. compte UNIL, enveloppe</b>	234'341'525		275'596'987		279'831'165		348'597'061		368'246'420		386'659'956	

- a. Comptes de l'UNIL après neutralisation du groupe 38 (attribution à des fonds) et des moins-values/pertes financières  
b. Groupe 38=Attributions à des fonds

**T 8.4.2: Couverture des dépenses par source de financement (en francs courants) - FONDS INSTITUTIONNELS, SANS LES INSTITUTIONS ASSOCIEES<sup>a</sup>**

Source de financement	2004		2005		2006		2007		2008		2009	
	Frs	%	Frs	%	Frs	%	Frs	%	Frs	%	Frs	%
Confédération	6'623'155	12.8	6'096'465	11.9	6'473'034	11.7	6'376'661	10.6	8'564'788	12.1	8'130'123	11.9
Etat de Vaud autres	5'977'456	11.6	5'513'751	10.7	5'497'871	9.9	4'485'091	7.4	2'336'413	3.3	2'447'250	3.6
FNRS	15'733'018	30.5	17'450'422	34.0	20'154'531	36.3	21'056'048	34.9	24'180'196	34.1	25'169'397	36.7
CTI	1'319'741	2.6	1'217'945	2.4	909'327	1.6	714'238	1.2	1'107'426	1.6	428'978	0.6
Recherche EU	2'699'030	5.2	2'549'319	5.0	2'744'493	4.9	4'205'973	7.0	6'331'685	8.9	5'503'477	8.0
Autres Tiers	13'436'856	26.1	13'239'141	25.8	14'420'025	26.0	18'181'270	30.2	22'956'412	32.4	20'763'708	30.3
Etudiants, form. continue, congrès	5'764'922	11.2	5'306'261	10.3	5'253'217	9.5	5'229'531	8.7	5'353'644	7.6	6'119'506	8.9
<b>Total</b>	51'554'178	100.0	51'373'303	100.0	55'452'498	100.0	60'248'812	100.0	70'830'564	100.0	68'562'438	100.0
<b>Montants neutralisés:</b>												
Gr 37 <sup>b</sup>			161'556		151'956		181'351		317'707		60'872	
Gr 38 <sup>c</sup>	1'277'547		18'915'371		15'144'328		119'200'008		11'505'901		29'133'160	
Moins-values/pertes					2'182		-472.43		24'341'914		51'072	
<b>Tot. comptes UNIL, Fonds</b>	52'831'725		70'450'230		70'750'964		72'349'697		106'996'086		97'807'541	

- a. Tous les fonds hors enveloppe UNIL, gérés par le Service financier UNIL  
b. Groupe 37=Remboursement à bailleurs de fonds  
c. Groupe 38=Attributions à des fonds

**T 8.4.3: Couverture des dépenses par source de financement (en francs courants) - TOTAL ENVELOPPE UNIL ET FONDS INSTITUTIONNELS<sup>a</sup>**

Source de financement	2004		2005		2006		2007		2008		2009	
	Frs	%	Frs	%	Frs	%	Frs	%	Frs	%	Frs	%
Subvention Etat de Vaud	128'239'510	45.5	167'821'546	52.0	163'550'771	49.8	235'859'294	58.4	234'253'916	54.7	248'478'056	55.1
Mandats Etat de Vaud	5'977'456	2.1	5'513'751	1.7	5'497'871	1.7	4'485'091	1.1	2'336'413	0.6	2'447'250	0.5
Confédération	61'648'455	21.9	60'249'707	18.7	63'912'857	19.4	58'113'243	14.4	69'790'521	16.3	73'632'018	16.3

**T 8.4.3: Couverture des dépenses par source de financement (en francs courants) - TOTAL ENVELOPPE UNIL ET FONDS INSTITUTIONNELS<sup>a</sup>**

Source de financement	2004		2005		2006		2007		2008		2009	
	Frs	%	Frs	%	Frs	%	Frs	%	Frs	%	Frs	%
Autres cantons	38'060'345	13.5	39'425'929	12.2	42'980'741	13.1	44'944'473	11.1	48'722'633	11.4	49'928'436	11.1
FNRS	15'733'018	5.6	17'450'422	5.4	20'154'531	6.1	21'056'048	5.2	24'180'196	5.7	25'169'397	5.6
CTI	1'319'741	0.5	1'217'945	0.4	909'327	0.3	714'238	0.2	1'107'426	0.3	428'978	0.1
Recherche EU	2'699'030	1.0	2'549'319	0.8	2'744'493	0.8	4'205'973	1.0	6'331'685	1.5	5'503'477	1.2
Autres Tiers	13'436'856	4.8	13'239'141	4.1	14'420'025	4.4	18'181'270	4.5	22'956'413	5.4	20'763'708	4.6
Etudiants, form. cont., congrès	11'790'530	4.2	11'849'472	3.7	11'932'211	3.6	13'196'424	3.3	12'817'870	3.0	13'919'188	3.1
Recettes diverses	2'867'261	1.0	3'589'559	1.1	2'590'562	0.8	3'284'818	0.8	5'418'909	1.3	10'631'043	2.4
<b>Tot. statistique, ss cliniques</b>	<b>281'772'203</b>	<b>100.0</b>	<b>322'906'790</b>	<b>100.0</b>	<b>328'693'389</b>	<b>100.0</b>	<b>404'040'873</b>	<b>100.0</b>	<b>427'915'981</b>	<b>100.0</b>	<b>450'901'550</b>	<b>100.0</b>
Dont subvention cliniques	30'310'800		30'336'931		30'310'800		100'960'000		103'286'806		107'725'716	
Dont subvention à l'EPGL	4'402'400		4'872'900		4'921'340		4'943'349		5'009'378		5'106'220	
<b>Montants neutralisés:</b>												
Gr 37			161'556		151'956		181'351		317'707		60'872	
Gr 38	5'401'047		22'978'871		21'734'601		16'725'006		22'666'904		33'454'004	
Moins-values/pertes					2'182		-472		24'341'914		51'072	
<b>Total compte UNIL</b>	<b>287'173'249</b>		<b>346'047'217</b>		<b>350'582'128</b>		<b>420'946'757</b>		<b>475'242'506</b>		<b>484'467'497</b>	

a. Tous les fonds: enveloppe UNIL et fonds institutionnels, gérés par le Service financier UNIL

**T 8.4.4: Couverture des dépenses par source de financement (en francs courants) - INSTITUTIONS ASSOCIEES<sup>a</sup>**

Source de financement	2004		2005		2006		2007		2008		2009	
	Frs	%	Frs	%	Frs	%	Frs	%	Frs	%	Frs	%
Confédération	1'736'577	7.0	26'666	0.2	0.0	0.0	39'720	0.4	1'544'180	8.9	2'209'429	7.6
Etat de Vaud autres	10'516'474	42.6	1'352'055	10.8	104'436	1.1	132'011	1.3	708'666	4.1	103'696	0.4
FNRS	1'116'974	4.5	1'189'434	9.5	795'132	8.2	1'035'394	10.3	4'342'651	25.1	4'843'478	16.7
CTI	135'011	0.5	0.0	0.0	0.0	0.0	0.0	0.0	0.0	0.0	108'214	0.4
Recherche EU	40'987	0.2	0.0	0.0	60'735	0.6	379'387	3.8	308'754	1.8	204'523	0.7
Autres Tiers	8'761'750	35.5	7'766'449	61.8	7'888'519	81.2	6'976'700	69.5	9'194'610	53.1	18'567'656	64.1
Etudiants, form. continue, congrès	2'355'500	9.6	2'224'855	17.7	871'462	9.0	1'468'988	14.6	1'226'350	7.1	2'915'879	10.1
<b>Tot. statistique Instit. associées</b>	<b>24'663'272</b>	<b>100.0</b>	<b>12'559'459</b>	<b>100.0</b>	<b>9'720'284</b>	<b>100.0</b>	<b>10'032'201</b>	<b>100.0</b>	<b>17'325'210</b>	<b>100.0</b>	<b>28'952'877</b>	<b>100.0</b>

a. Crédits d'investissement Etat de Vaud, salaires facturés, Institut Ludwig, CEDIDAC et FORS. Depuis 2009, y compris la Fondation pour la Formation continue lausannoise et l'IDHEAP. Sans les cliniques.

**T 8.4.5: Couverture des dépenses par source de financement (en francs courants) - TOTAL STATISTIQUE, HORS ENVELOPPE UNIL, SANS LES CLINIQUES<sup>a b</sup>**

Source de financement	2004		2005		2006		2007		2008		2009	
	Frs	%	Frs	%	Frs	%	Frs	%	Frs	%	Frs	%
Confédération	8'359'733	11.0	6'123'130	9.6	6'473'034	9.9	6'416'382	9.1	10'108'967	11.5	10'339'552	10.6
Mandats Etat de Vaud	16'493'929	21.6	6'865'806	10.7	5'602'307	8.6	4'617'102	6.6	3'045'079	3.5	2'550'946	2.6
FNRS	16'849'992	22.1	18'639'856	29.2	20'949'663	32.1	22'091'442	31.4	28'522'847	32.4	30'012'875	30.8
CTI	1'454'752	1.9	1'217'945	1.9	909'327	1.4	714'238	1.0	1'107'426	1.3	537'192	0.6
Recherche EU	2'740'017	3.6	2'549'319	4.0	2'805'228	4.3	4'585'360	6.5	6'640'439	7.5	5'708'000	5.9
Autres Tiers	22'198'606	29.1	21'005'590	32.9	22'308'544	34.2	25'157'970	35.8	32'151'022	36.5	39'331'364	40.3
Etudiants, form. continue, congrès	8'120'421	10.7	7'531'116	11.8	6'124'679	9.4	6'698'519	9.5	6'579'994	7.5	9'035'385	9.3
<b>Tot. statistique hors enveloppe</b>	<b>76'217'450</b>	<b>100.0</b>	<b>63'932'762</b>	<b>100.0</b>	<b>65'172'782</b>	<b>100.0</b>	<b>70'281'014</b>	<b>100.0</b>	<b>88'155'774</b>	<b>100.0</b>	<b>97'515'315</b>	<b>100.0</b>

a. De 2002 à 2004, la hausse de la contribution de l'Etat de Vaud hors budget UNIL provient de l'octroi de crédits cadre pour l'acquisition de matériel et pour l'entretien des bâtiments. La baisse temporaire du FNRS et de certains crédits de tiers résulte des transferts à l'EPFL.

b. En 2007, l'augmentation de la contribution de l'Etat de Vaud provient de la subvention de l'UNIL aux cliniques universitaires qui passe de 80 mio en 2006 à 100 mio en 2007.

**T 8.4.6: Couverture des dépenses par source de financement (en francs courants) - TOTAL STATISTIQUE UNIL, TOUS LES FINANCEMENTS, AVEC LES CREDITS D'INVESTISSEMENT, LES SALAIRES FACTURES ET LES FONDATIONS, SANS LES CLINIQUES**

Source de financement	2004		2005		2006		2007		2008		2009	
	Frs	%	Frs	%	Frs	%	Frs	%	Frs	%	Frs	%
<b>Subvention Etat de Vaud</b>	<b>128'239'510</b>	<b>41.9</b>	<b>167'821'546</b>	<b>50.0</b>	<b>163'550'771</b>	<b>48.3</b>	<b>235'859'294</b>	<b>56.7</b>	<b>234'253'916</b>	<b>52.6</b>	<b>248'478'056</b>	<b>51.8</b>

**T 8.4.6: Couverture des dépenses par source de financement (en francs courants) - TOTAL STATISTIQUE UNIL, TOUS LES FINANCEMENTS, AVEC LES CREDITS D'INVESTISSEMENT, LES SALAIRES FACTURES ET LES FONDATIONS, SANS LES CLINIQUES**

Source de financement	2004		2005		2006		2007		2008		2009	
	Frs	%	Frs	%	Frs	%	Frs	%	Frs	%	Frs	%
Mandats Etat de Vaud	16'493'929	5.4	6'865'806	2.1	5'602'307	1.7	4'617'102	1.1	3'045'079	0.7	2'550'946	0.5
Confédération	63'385'033	20.7	60'276'372	18.0	63'912'857	18.9	58'152'964	14.0	71'334'700	16.0	75'841'447	15.8
Autres cantons	38'060'345	12.4	39'425'929	11.8	42'980'741	12.7	44'944'473	10.9	48'722'633	10.9	49'928'436	10.4
FNRS	16'849'992	5.5	18'639'856	5.6	20'949'663	6.2	22'091'442	5.3	28'522'847	6.4	30'012'875	6.3
CTI	1'454'752	0.5	1'217'945	0.4	909'327	0.3	714'238	0.2	1'107'426	0.3	537'192	0.1
Recherche EU	2'740'017	0.9	2'549'319	0.8	2'805'228	0.8	4'585'360	1.1	6'640'439	1.5	5'708'000	1.2
Autres Tiers	22'198'606	7.2	21'005'590	6.3	22'308'544	6.6	25'157'970	6.1	32'151'022	7.2	39'331'364	8.2
Etudiants, form. cont., congrès	14'146'030	4.6	14'074'327	4.2	12'803'673	3.8	14'665'413	3.5	14'044'220	3.2	16'835'067	3.5
Recettes diverses	2'867'261	0.9	3'589'559	1.1	2'590'562	0.8	3'284'818	0.8	5'418'909	1.2	10'631'043	2.2
<b>Tot. statistique, ss cliniques</b>	<b>306'435'475</b>	<b>100.0</b>	<b>335'466'249</b>	<b>100.0</b>	<b>338'413'673</b>	<b>100.0</b>	<b>414'073'074</b>	<b>100.0</b>	<b>445'241'191</b>	<b>100.0</b>	<b>479'854'427</b>	<b>100.0</b>

**T 8.4.7: Couverture des dépenses par source de financement (en francs courants) - RECHERCHE FINANCEE PAR DES TIERS, DOMAINE DES HOPITAUX UNIVERSITAIRES**

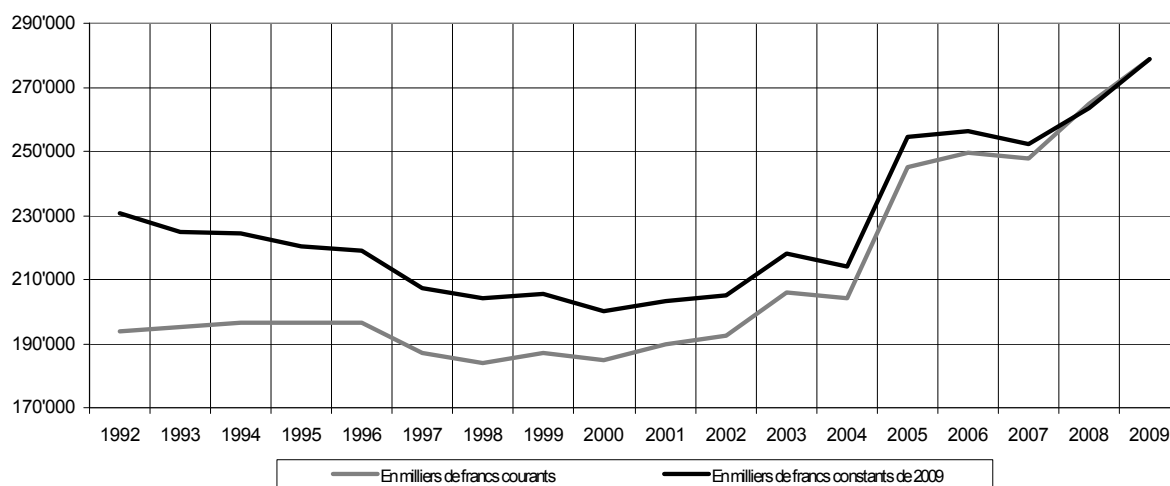
Source de financement	2004		2005		2006		2007		2008		2009	
	Frs	%	Frs	%	Frs	%	Frs	%	Frs	%	Frs	%
FNRS	10'771'469	25.4	10'351'743	26.2	10'554'176	25.2	10'871'204	24.4	11'450'875	26.64	16'977'655	34.0
CTI	462'670	1.1	427'224	1.1	694'560	1.7	1'080'901	2.4	1'431'369	3.3	1'727'907	3.5
Recherche EU	1'866'535	4.4	1'762'084	4.5	1'272'087	3.0	749'756	1.7	547'544	1.3	1'444'998	2.9
Autres tiers (y compris CH)	29'315'877	69.1	27'028'171	68.3	29'394'219	70.1	31'785'915	71.5	29'551'883	68.8	29'827'647	59.7
<b>Total</b>	<b>42'416'551</b>	<b>100.0</b>	<b>39'569'223</b>	<b>100.0</b>	<b>41'915'042</b>	<b>100.0</b>	<b>44'487'776</b>	<b>100.0</b>	<b>42'981'670</b>	<b>100.0</b>	<b>49'978'207</b>	<b>100.0</b>

**T 8.4.8: Prise en compte partielle des dépenses de la Bibliothèque cantonale et universitaire (BCU)<sup>a</sup>**

	2004	2005	2006	2007	2008	2009
<b>BCU</b>	10'951'272	11'015'081	10'808'012	10'842'808	10'733'012	10'757'939

a. 80% des dépenses d'exploitation de la BCU sont pris en compte dans la statistique fédérale des finances des Hautes Ecoles.

**G 8.1: Dépenses de fonctionnement émergeant à l'enveloppe budgétaire de l'UNIL<sup>a</sup>, sans la subvention aux cliniques**

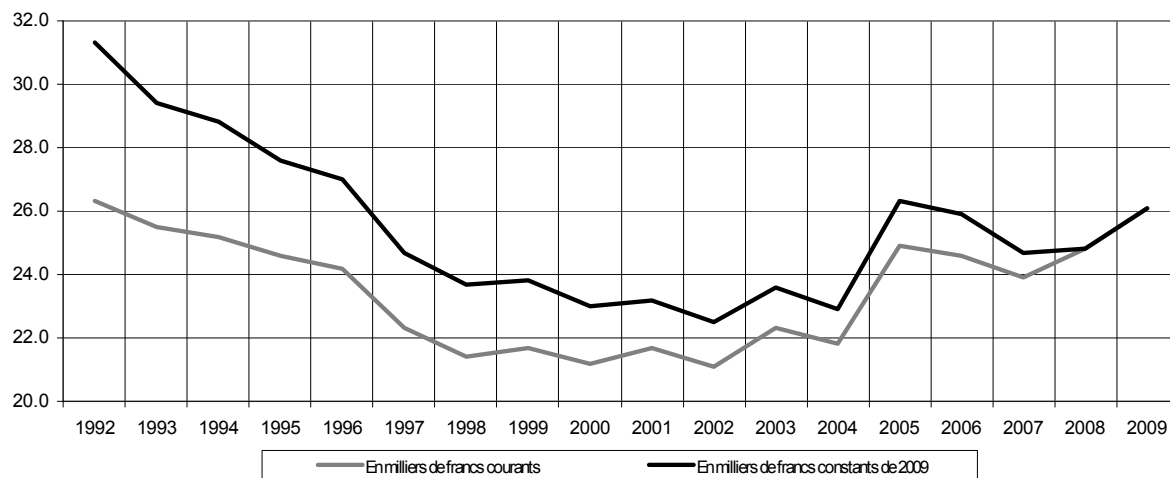


a. Alimentée par la contribution de l'Etat de Vaud, les subventions fédérales selon la LAU, les contributions de l'Accord intercantonal sur le financement des universités et les recettes d'exploitation de l'UNIL.

Source: Compte de l'Etat de Vaud et de l'UNIL



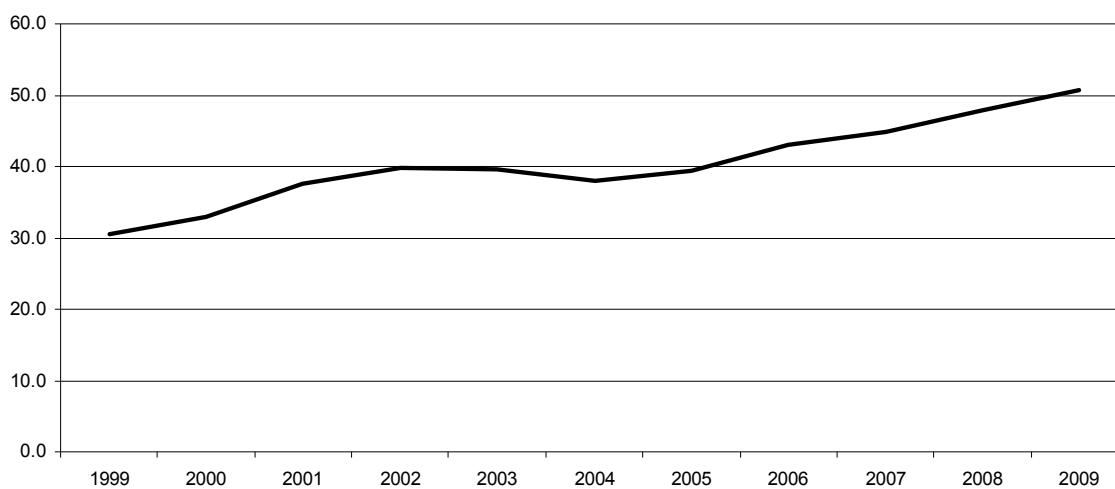
### G 8.2: Dépenses de fonctionnement émergeant à l'enveloppe budgétaire de l'UNIL<sup>a</sup> par étudiant, sans la médecine clinique



- a. Alimentée par la contribution de l'Etat de Vaud, les subventions fédérales selon la LAU, les contributions de l'Accord intercantonal sur le financement des universités et les recettes d'exploitation de l'UNIL.

Source: *Compte de l'Etat de Vaud et de l'UNIL*

### G 8.3: Données financières de l'Accord intercantonal sur le financement des universités<sup>a</sup>



- a. Recettes pour étudiants extracantonaux en millions de francs courants.



## **9. Formation continue**



**T 9.1: Cours organisés par l'UNIL sous l'égide de la Fondation pour la formation continue universitaire lausannoise<sup>a</sup>**

	1999	2000	2001	2002	2003	2004	2005	2006 <sup>b</sup>	2007	2008	2009
<b>Participants</b>	1'932	1'535	1'607	2'019	2'197	2'174	2'308	2'518	2'270	2'235	1'864
<b>Jours de cours</b>	132	203	222	196	331	237	529	564	783	806	1'005
<b>Cours (total)</b>	52	52	57	46	55	60	55	71	62	62	63
<b>Jours/participants</b>	4'548	5'552	5'957	7'066	10'892	7'186	12'629	11'842	20'804	17'729	23'539
<b>Cours autofinancés</b>	52	52	57	46	55	60	55	71	62	62	63
<b>Cours subventionnés</b>											
<b>Cours de 1 jour</b>	22	13	16	15	17	19	14				
<b>Cours de 2 à 5 jours</b>	26	32	34	26	27	28	25			}23	
<b>Cours de 6 à 10 jours</b>	4	5	3	3	2	7	5				
<b>Cours de plus de 10 jours</b>	0	2	2	2	9	6	11				
<b>Participants formations certifiantes</b>		12	85	82	247	372	358	651	622	828	653
<b>Non-certifiant</b>								45	34	1'407	1'211
<b>Certificat</b>								21	15	20	17
<b>Diplôme</b>								1	1	4	4
<b>MAS</b>								7	12	15	15

- a. Depuis janvier 2009, les activités de formation continue de l'UNIL, gérées par le Centre de formation continue jusqu'à fin 2008, font désormais partie des offres de la nouvelle Fondation pour la formation continue universitaire UNIL-EPFL.
- b. Dès 2006, nouvelles rubriques: non-certifiant, certificat, diplôme et MAS qui reprennent les anciennes rubriques: cours de 1 jour, cours de 2 à 5 jours, cours de 6 jours, cours de plus de 10 jours qui ne sont plus adaptées à l'offre actuelle du Centre.



## **10. Bibliothèque universitaire**





## Présentation de la Bibliothèque cantonale et universitaire (BCU)

La BCU est une institution cantonale indépendante de l'Université, rattachée au Service des affaires culturelles du Département de la formation, de la jeunesse et de la culture. Sa mission est double: en tant que Bibliothèque cantonale, elle est appelée à remplir le rôle d'une bibliothèque de type national; en tant que Bibliothèque universitaire, elle sert de ressource documentaire à l'enseignement et la recherche de l'UNIL avec laquelle elle collabore étroitement. La BCU exploite quatre sites, chacun d'eux ayant sa propre mission:

**La Bibliothèque de la Riponne (BCU/R)**, logée au Palais de Rumine, qui incarne la fonction proprement cantonale de la BCU: Dépôt légal, Documentation vaudoise et tout ce qui touche le patrimoine culturel vaudois. Orientée vers un public cultivé et les élèves des gymnases, la BCU/R acquiert des ouvrages d'intérêt général. Elle est aussi active dans le domaine musical: archives musicales, édition de catalogues, collection importante de partitions, ouvrages de musicologie, phonothèque.

**La Bibliothèque des Cèdres (BCU/C)** est constituée de l'ancienne bibliothèque de la Faculté de théologie de l'Eglise évangélique libre du Canton de Vaud, dite Bibliothèque des Pasteurs, rattachée à la BCU depuis 1965.

**La Bibliothèque de Dorigny (BCU/D)**, ouverte en 1982 dans le Bâtiment Unithèque. Elle fonctionne comme bibliothèque centrale de l'Université pour les sciences humaines et abrite en ses murs trois instituts de l'Université: l'Institut Benjamin Constant, le Centre de recherche sur les lettres romandes et l'Institut des sciences bibliques. Une partie importante de ses fonds - plus de 400'000 volumes - est en libre-accès.

**La Bibliothèque de Droit et des Sciences Economiques (BDSE)**, située dans le bâtiment Internef à Dorigny, constitue une annexe de la Bibliothèque de l'Unithèque et offre un libre accès d'environ 50'000 volumes.

### Le Réseau romand des bibliothèques:

Une collaboration étroite s'est établie entre les bibliothèques universitaires de Fribourg, Genève, Lausanne, Neuchâtel, la Bibliothèque cantonale du Valais, celle du Jura et la Bibliothèque de l'Institut suisse de droit comparé (Lausanne), qui constituent ensemble le Réseau romand, fondé sur une convention intercantonale placée sous les auspices de la Conférence universitaire de Suisse occidentale (CUSO) et qui sont rattachées directement à une base de données unique.

**T 10.1: Effectif du personnel de la BCU en 2009 en équivalents plein temps**

<b>Personnel permanent</b>	<b>98.3</b>
dont personnel de formation universitaire	30.0
dont personnel avec autre formation	68.3
<b>Personnel temporaire</b>	<b>14.6</b>
<b>Stagiaires, apprentis</b>	<b>6.0</b>
<b>Total</b>	<b>118.8</b>

**T 10.2: Etat des collections en 2009**

<b>Incunables</b>	170
<b>Imprimés (volumes)</b>	2'267'201
<b>Périodiques vivants (titres papiers)</b>	6'791
<b>Microcopies (microfiches)</b>	71'896
<b>Enregistrements sonores</b>	28'203
<b>Manuscrits (fonds)</b>	725
<b>Partitions musicales</b>	31'221
<b>Archives musicales (fonds)</b>	145
<b>Enregistrements audio-visuels (cassettes + DVD)</b>	15'939
<b>CD-Rom</b>	802
<b>Cartes et plans</b>	3'907

**T 10.3: Prestations aux lecteurs en 2009**

	<b>BCU/R + BCU/C</b>	<b>BCU/D+BDSE</b>	<b>BCU</b>
<b>Prêt à domicile (volumes)</b>	107'126	213'127	320'253
<b>Prêt à domicile (disques)</b>	103'894	0	103'894
<b>Prêt par poste (volumes)</b>	0	0	0
<b>Photocopies faites par lecteurs</b>	165'500	1'055'500	1'221'000

**T 10.4: Catalogue courant<sup>a</sup>**

	<b>2001</b>	<b>2003</b>	<b>2004</b>	<b>2005</b>	<b>2006</b>	<b>2007<sup>b</sup></b>	<b>2008</b>	<b>2009</b>
BCU/R & BCU/C (nouvelles notices)	7'333	6'055	8'021	8'253	6'078	52'769	11'377	6'234
BCU/D & BDSE (nouvelles notices)	13'043	13'177	10'557	10'287	13'908	15'227	22'783	11'898
<b>Total notices nouvelles BCU</b>	<b>20'376</b>	<b>19'232</b>	<b>18'578</b>	<b>18'540</b>	<b>23'458</b>	<b>67'996</b>	<b>34'160</b>	<b>18'132</b>
Notices raccrochées	12'648	12'683	15'206	14'217	12'797	13'357	31'724	12'701
<b>Total BCU (nouvelles et raccrochées)</b>	<b>33'024</b>	<b>32'095</b>	<b>33'784</b>	<b>32'757</b>	<b>36'255</b>	<b>81'353</b>	<b>65'884</b>	<b>30'833</b>
<b>Total Réseau romand (nouvelles)</b>	<b>158'612</b>	<b>168'922</b>	<b>197'379</b>	<b>197'074</b>	<b>245'867</b>	<b>284'265</b>	<b>272'519</b>	<b>341'206</b>
BCU en % du Réseau (nouvelles)	12.8	11.4	9.4	9.4	9.5	23.9	12.5	5.3

a. Le nombre de notices bibliographiques du fichier catalogue du Réseau romand s'élève environ à 4'266'655 (2002: 3'254'001). Ce nombre de références correspond à plus de 6,7 mio de volumes localisés dans le réseau romand. Environ 70% du budget d'acquisition de la BCU provient du budget de fonctionnement de l'UNIL.

b. En 2007, un recatalogage a été effectué à la bibliothèque des Cèdres (saisie d'anciennes fiches papier dans la base de données informatisée).

**T 10.5: Acquisitions en 2009 en francs suisses**

	BCU/R + BCU/C	BCU/D+BDSE	BCU
Monographies	233'038	795'181	1'028'219
Suites	26'850	221'671	248'521
Périodiques	73'075	2'079'701	2'152'776
Licences pour documentations électroniques	0	1'508'936	1'508'936
<b>Sous-total</b>	<b>332'963</b>	<b>4'605'489</b>	<b>4'938'452</b>
Microfiches	0	0	0
Manuscrits	0	8'951	8'951
Enregistrements audio-visuels	0	31'312	31'312
<b>Total</b>	<b>332'963</b>	<b>4'645'752</b>	<b>4'978'715</b>
Enregistrements sonores	35'492	0	35'492

**T 10.6: Acquisitions en 2009 en volumes**

	BCU/R + BCU/C	BCU/D+BDSE	BCU
Monographies	3'375	11'845	15'220
Suites	253	1'849	2'102
Périodiques	390	8'081	8'471
<b>Sous-total</b>	<b>4'018</b>	<b>21'775</b>	<b>25'793</b>
Microfiches	0	0	0
Manuscrits	0	7	7
Enregistrements sonores	1'084	0	1'084
MAV + CD-Rom et DVD	751	473	1'224
<b>Total</b>	<b>5'853</b>	<b>22'255</b>	<b>28'108</b>

**T 10.7: Dépenses d'acquisition en 2009 par disciplines regroupées (pour l'ensemble de la BCU)**

	Monographies	m.a.v	Suites	Périodiques	Total
Généralités	122'434	6'215	34'534	1'705'951	1'869'134
Théologie	38'808	397	57'008	52'032	148'245
Lettres	516'043	43'420	129'683	283'478	972'624
Sciences sociales	168'784	6'552	2'531	279'204	457'071
Sciences économiques	28'744	295	88	297'739	326'866
Droit	46'934	35	21'915	114'460	183'344
Géographie	45'129	900	2'385	98'460	146'874
Sport	15'275	868	0	5'638	21'781
Sciences	15'827	475	343	459'687	476'332
Médecine	10'967	113	35	364'828	375'943
Pharmacie	265	0	0	235	500
<b>Total</b>	<b>1'009'210</b>	<b>59'270</b>	<b>248'522</b>	<b>3'661'712</b>	<b>4'978'714</b>