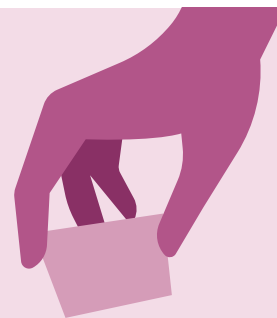


# Formation des étudiant·es de médecine en compétences cliniques en Bachelor



## Les compétences cliniques en BA, c'est...

un enseignement obligatoire dispensé en BMed2 et en BMed3 de manière transversale aux modules théoriques, qui prépare les étudiant·es à l'immersion clinique (ELM) grâce à des enseignements théoriques et à une pratique simulée.



## quelles sont les compétences cliniques en BMed2 ?

module théorique	module compétences cliniques B2.8	période (num de semaine)
semestre d'automne		
<b>B2.1</b> cellules et signaux	Bases de l'anamnèse et du raisonnement clinique Bases de la communication médecin-patient·e Instaurer un climat relationnel approprié Réaliser une anamnèse type « bilan de santé » avec un·e patient·e simulé·e	Semaines 38 à 41
<b>B2.2</b> sang, immunité, microbes	Certification Basic Life Support BLS-AED	Semaines 42 à 46
<b>B2.3</b> neurosciences	Réaliser l'examen physique neurologique (réflexes, sensibilité, force) avec un·e patient·e simulé·e	Semaines 47 à 51
semestre de printemps		
<b>B2.4</b> circulation, respiration	Réaliser l'examen physique cardio-vasculaire et pulmonaire avec un·e patient·e simulé·e	Semaines 8 à 12
<b>B2.5</b> digestion, métabolisme	Réaliser l'examen physique abdominal avec un·e patient·e simulé·e	Semaines 13 à 17
<b>B2.6</b> système urogénital et homéostasie	Réaliser une anamnèse de type « caractéristiques d'une plainte » avec un·e patient·e simulé·e Explorer les dimensions psycho-sociales et émotionnelles du/de la patient·e en faisant preuve d'empathie.	Semaines 18 à 22

**en rose** : thématiques exercées en pratique simulée (entre étudiant·es et/ou avec patient·e simulé·e)





## quelles sont les compétences cliniques en BMed3 ?

module théorique	module compétences cliniques B3.8	période (num de semaine)
semestre d'automne		
<b>B3.1</b> cœur, poumons	Anamnèse cardio-vasculaire et pulmonaire Signes cardio-vasculaires pathologiques Bruits cardiaques pathologiques Signes pulmonaires pathologiques Auscultation pulmonaire pathologique <b>Anamnèse et status cardio-vasculaire et pulmonaire</b>	Semaines 38 à 42*
<b>B3.2</b> douleurs abdominales	Anamnèse alimentaire Anamnèse sexuelle Examen de l'abdomen pathologique, du périnée et des organes génitaux féminins et masculins <b>Anamnèse et status digestif</b>	Semaines 43 à 46*
<b>B3.3</b> inflammation	Anamnèse état fébrile/inflammatoire Description de base des lésions dermatologiques Urgences, urgences thoraciques et abdominales Éthique/refus de soins	Semaines 47 à 51*
semestre de printemps		
<b>B3.4</b> fonctions supérieures du système nerveux	Méningisme État de conscience Troubles de la coordination/syndrome cérébelleux Nerfs crâniens <b>Examen des nerfs crâniens</b>	Semaines 8 à 12*
<b>B3.5</b> croissance et développement	Urgences pédiatriques Obstruction des voies respiratoires chez l'enfant Signes et symptômes cardio-vasculaires pédiatriques Examen neurologique du petit enfant Stades de développement de l'enfant Croissance staturo-pondérale Relation parents-enfant Fièvre et pleurs chez l'enfant	Semaines 13 à 18*

**en rose** : thématiques exercées en pratique simulée (entre étudiant-es et/ou avec patient-e simulé-e)

\* les cours du module B3.8 étant donnés par demi-volée, certain-es étudiant-es suivent les enseignements de compétences cliniques 2 à 4 semaines après le module théorique.

