

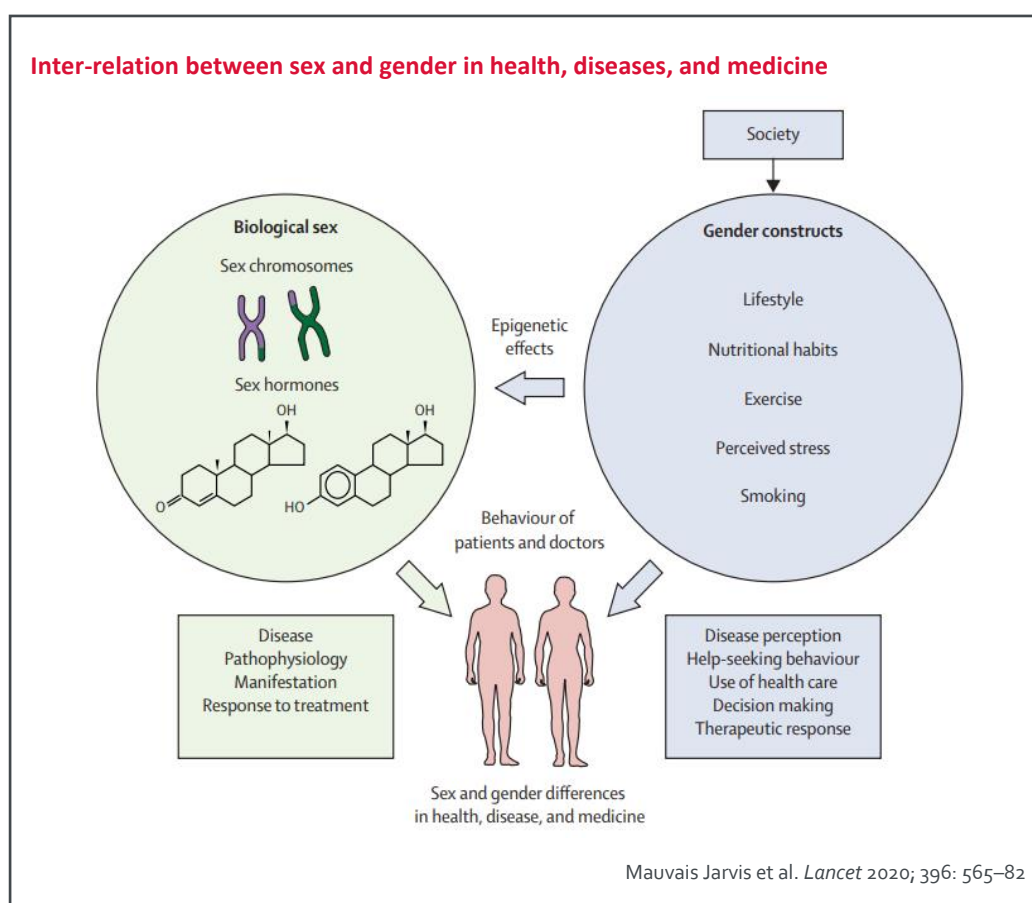
PROPOSITION POUR L'INTÉGRATION DES DIMENSIONS DE SEXE ET DE GENRE DANS LES TRAVAUX DE RECHERCHE

Unité santé et genre, Département des polycliniques, Unisanté

septembre 2023

Contexte

Le sexe et le genre (S&G) ont un effet sur les processus biologiques et sociaux qui conduisent au développement de maladies. Ils jouent un rôle dans le système de soins, de la prise en charge à la réponse aux traitements, et doivent donc être pris en compte dans toute recherche. Dans cette perspective, l'inclusion du S&G est une exigence officielle dans des institutions telles que la Commission européenne de la recherche¹ ou l'Institut national de la santé américain².



En 2022, un Mémoire de Master (MM) à la Faculté de biologie et de médecine de l'Université de Lausanne a évalué l'inclusion du S&G dans tous les MM de 2018³. Les résultats ont montré que parmi les MM où l'inclusion du S&G était pertinente, seuls 25,9 % présentaient une inclusion complète (c'est-à-dire que le sexe et le genre étaient pris en compte au niveau de l'échantillonnage, des résultats et de leur interprétation). Cela s'explique en partie par le manque d'exigences en matière d'inclusion.

¹ Horizon Europe (HORIZON). European Commission. Programme Guide. V.3 April 2023, chapter 9. https://ec.europa.eu/info/funding-tenders/opportunities/docs/2021-2027/horizon/guidance/programme-guide_horizon_en.pdf

² National Institute of Health <https://grants.nih.gov/policy/inclusion/women-and-minorities/guidelines.htm> consulted on July 11th 2023

³ Andreia Machado Cerqueira. Inclusion of sex and gender in health research: A study on master theses conducted at the School of Medicine of the University of Lausanne. Mémoire de Maîtrise en médecine 9247. Octobre 2022.

Afin de pallier cette situation, il s'agit, pour toute question de recherche, d'établir si des différences entre les catégories hommes-femmes sont observées, et d'examiner quels sont les facteurs biologiques et sociaux qui peuvent les expliquer.

Sans ces étapes, le risque est important de négliger l'influence de certains facteurs et d'aboutir à des conclusions erronées.

Concrètement, voici une marche à suivre pour intégrer les dimensions de sexe et de genre dans la recherche⁴ :

Question : Le genre et/ou le sexe sont-ils pertinents pour le sujet de recherche ?

OUI, intégrer les éléments ci-dessous :

- ✓ **Echantillon:** Utilisez un échantillon mixte de femmes/hommes (et autres identités de genre si disponibles)
- ✓ **Analyse:** Utilisez le sexe et le genre comme critère(s) d'analyse
- ✓ **Résultats:** Présentez les effets du sexe (facteurs biologiques) et du genre (facteurs sociaux)
- ✓ **Discussion/limitation:** Abordez l'influence du sexe et du genre sur les résultats

NON, justifier pourquoi

Pour aller plus loin :

- ✓ Canadian Institute of Health Research. [Sex and gender in Health Research](#).
- ✓ Assessing Sex and Gender Integration in Peer Review [YouTube](#)
- ✓ [The Gender Toolbox](#): Recommendations for health researchers. D. Auderset et al. Unité santé et genre, Unisanté 2022.

⁴ Adapté de : Heidari, S., Babor, T.F., De Castro, P. et al. Sex and Gender Equity in Research: rationale for the SAGER guidelines and recommended use. Res Integr Peer Rev 1, 2 (2016). <https://doi.org/10.1186/s41073-016-0007-6>