

Puisque c'est du terrain qu'est partie la réflexion, l'un des objectifs de l'axe de recherche « théologie de la santé » est d'apporter des outils et des pistes de réponse aux gens de terrain. La forme retenue pour les journées de réflexion cherche ainsi à faciliter les rencontres et les échanges entre personnes de différents horizons. De ces échanges, nous publierons des actes qui seront comme des viatiques pour les acteurs et actrices de la santé que nous sommes tous à des degrés divers.

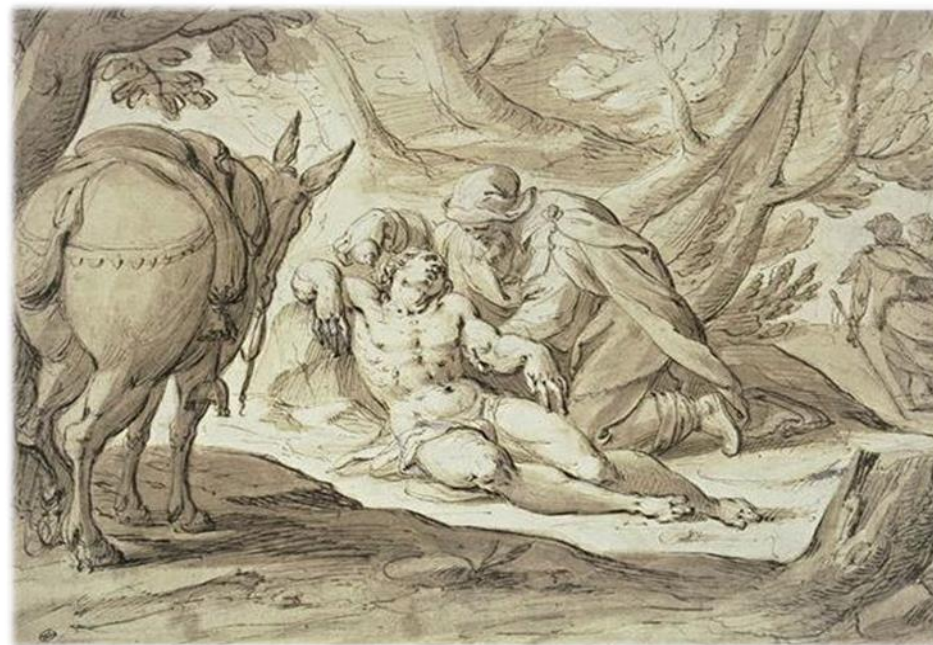
Favoriser la continuité lors de la prise en charge, développer des formations complémentaires pour les étudiant-e-s en médecine, en soins, en théologie, des formations continues pour les médecins, soignant-e-s, accompagnant-e-s spirituels, stimuler le débat et promouvoir auprès du grand public une information de qualité en lien avec des choix existentiels : c'est à tout cela que la théologie de la santé veut s'atteler.

La plupart des contributions apportées lors des quatre journées de réflexion sur le thème de la souffrance feront l'objet d'une publication dans le courant de l'année 2019, avec le concours de *La revue des Cèdres*.

Retenez d'ores et déjà les dates des prochaines journées sur

« la fin de la souffrance » :

**Vendredi 16 et samedi 17 novembre 2018**



**Samedi 2 juin 2018 - 9h00 à 16h30**  
**Bâtiment Anthropole - salle 5033**

## **Quatrième journée de THÉOLOGIE DE LA SANTÉ**

« *Les ondes de choc de la souffrance* »

4<sup>ème</sup> journée « Théologie de la santé », 2 juin

## Thème de l'année 2018 : la souffrance

### Deuxième partie : *Les ondes de choc de la souffrance*

|       |                                                                            |                                                                                                      |
|-------|----------------------------------------------------------------------------|------------------------------------------------------------------------------------------------------|
| 8.30  | Accueil                                                                    |                                                                                                      |
| 8.55  | <i>Ouverture</i>                                                           | Philippe ZANNELLI<br>Doctorant, UNIL                                                                 |
| 9.00  | <i>Introduction</i>                                                        |                                                                                                      |
| 9.30  | <i>Des ressources spirituelles pour accompagner la souffrance d'autrui</i> | Pr. Pierre-Yves Brandt,<br>psychologie de la religion, FTSR-UNIL                                     |
|       | <i>Les multiples facettes du cerveau social</i>                            | Pr. Stéphanie Clarke,<br>neuropsychologie et neuro-réhabilitation, cheffe de service, hôpital Nestlé |
| 10.15 | <i>Débat - Partage</i>                                                     |                                                                                                      |
| 11.00 | Pause                                                                      |                                                                                                      |
| 11.15 | <i>Jésus, thérapeute du lien dans le Nouveau Testament</i>                 | Pr. ass. Simon Buttica,<br>Nouveau Testament et traditions chrétiennes anciennes, FTSR-UNIL          |
|       | <i>Conséquences de la maladie grave sur les proches</i>                    | Christine Burki, formatrice et superviseuse psychosociale, ex-directrice d'espace proches            |
| 12.00 | <i>Débat - Partage</i>                                                     |                                                                                                      |
| 12.45 | Buffet                                                                     |                                                                                                      |
| 14.00 | <i>L'éthique et les paradoxes du soin</i>                                  | Pr. Lazare Benaroyo,<br>éthique de la médecine, FBM                                                  |
| 14.30 | <i>Débat-partage</i>                                                       |                                                                                                      |
| 15.00 | Pause                                                                      |                                                                                                      |
| 15.15 | <i>Ateliers</i>                                                            |                                                                                                      |
| 16.00 | Reprise en plénum                                                          |                                                                                                      |
| 16.30 | Clôture                                                                    |                                                                                                      |

A la suite des premières journées de réflexion consacrées à la « théologie de la santé » (*Qu'est-ce-que la santé ?* juin 2017 et *Ré-humaniser la médecine ?* novembre 2017), il a paru judicieux d'aborder le thème de la souffrance. Cette thématique constitue donc le fil rouge des rencontres de l'année 2018.

Le 17 mars dernier, les échanges ont porté sur le « cœur de la souffrance » : nous avons cherché ensemble une définition de la souffrance, nous nous sommes interrogés sur notre capacité à entendre la souffrance d'autrui et sur la manière d'accompagner, notamment à partir de visions différentes en théologie chrétienne. Nous avons enfin formulé des objectifs en vue d'améliorer l'accompagnement.

Pour cette journée de juin, nous souhaitons mettre l'accent sur ceux et celles qui sont directement concernés et touchés par la souffrance d'autrui, qu'il s'agisse des proches, des médecins, des soignant-e-s ou des accompagnant-e-s spirituels.

Enfin, en novembre, deux journées intitulées « la fin de la souffrance » permettront d'approfondir des thèmes tels que la guérison, les soins palliatifs et la fin de vie. Des intervenant-e-s de divers horizons professionnels et géographiques viendront apporter leur éclairage.