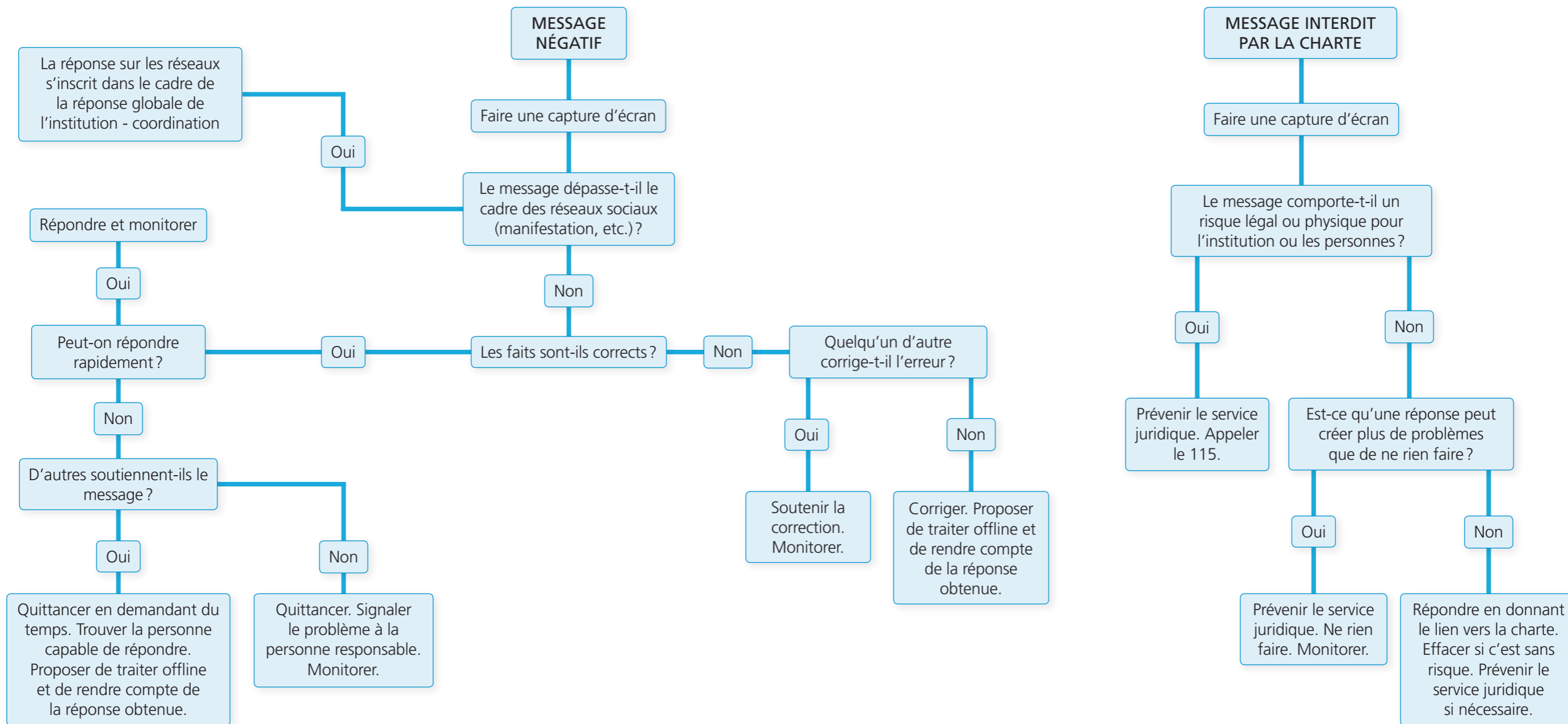


## COMMENT RÉAGIR AUX MESSAGES NÉGATIFS OU INTERDITS PAR LA CHARTE SUR LES RÉSEAUX SOCIAUX ?

### CONSIDÉRATIONS

- Ne pas se précipiter pour répondre.
- Utiliser un ton positif ou constructif.
- Partager avec l'OURS.



### LEXIQUE

Quittancer : message neutre ou empathique qui indique que l'on a bien vu le message.  
 Répondre : ton neutre. Mettre des liens vers des sites ou documents officiels.  
 Monitorer : suivre l'activité du post. Repérer les personnes impliquées.  
 Soutenir : utiliser les likes, etc.