

STRIVE

Sustainability Transformation Research Initiative



<https://www.unil.ch/strive>

Unil

UNIL | Université de Lausanne

Plan de la présentation

- 1. Contexte et historique de STRIVE**
- 2. Structure du programme**
- 3. Contenu du projet de recherche**
- 4. Modalités de participation**
- 5. Questions - réponses**



UNIL | Université de Lausanne

Sustainability Transformation
Research Initiative

Contexte et historique



UNIL | Université de Lausanne



Plan d'intention UNIL 2021-2026: 5 enjeux

1. **L'UNIL et la transition écologique**
2. Egalité, diversité et inclusion
3. Le renforcement continu de la place, de l'image et de l'impact des sciences
4. L'UNIL et la santé
5. L'UNIL et les technologies numériques



PLAN D'INTENTIONS: 19 OBJECTIFS PRIORITAIRES

AXE 1 ENSEIGNEMENT	AXE 2 L'analyse des enjeux auxquels doit faire face l'Université de Lausanne	AXE 3 RECHERCHE	AXE 4 DEVELOPPEMENT INSTITUTIONNEL
1.1 Enrichir une culture innovante	2.1 Renforcer le soutien aux chercheur-e-s au sein de l'UNIL	3.1 Promouvoir la recherche fondamentale et appliquée	4.1 Favoriser l'engagement des chercheur-e-s et coordinateur-trice-s de l'UNIL les conditions d'un parcours professionnel dynamique et serein
1.2 Promouvoir l'acquisition de compétences requises par des enjeux de société	2.2 Aider les chercheur-e-s de l'UNIL à faire une recherche de qualité pour éclairer les enjeux complexes du monde	3.2 Rendre accessible la démarche scientifique à travers la médiation	4.2 Promouvoir les principes d'égalité, de diversité et d'inclusion dans le quotidien de toutes et tous les membres de la communauté universitaire en limitant les impacts des activités de l'UNIL dans les limites écologiques de notre planète tout en répondant à sa mission
1.3 Affirmer les liens communautaires au service de la formation	2.3. S'engager en faveur d'une recherche ancrée dans son territoire et ouverte au monde	3.3 Rendre accessible la démarche scientifique à travers la médiation	4.3 Mettre en œuvre la stratégie technologique et numérique de l'UNIL et valoriser la dimension nationale et internationale de l'UNIL et renforcer la visibilité de l'UNIL et la confiance dans la science
1.4 Poursuivre une politique inclusive d'accès et de réussite aux formations universitaires		3.4 Affirmer l'UNIL comme une interlocutrice incontournable du paysage culturel romand	4.4 Développer l'esprit et les pratiques philanthropiques
			4.5 Maintenir un campus vivant et sûr, et des infrastructures de pointe

<https://unil2026.ch/>



UNIL | Université de Lausanne

Colloque « transformation » - Février 2023

Deux jours de colloque sur la transformation écologique et sociale

Participation:

- 14 intervenant·es externes
- 25 intervenant·es UNIL
- 40 membres de la communauté UNIL dans le public

Compte rendu disponible [ici](#)



[Le savoir vivant]

Colloque interdisciplinaire

QUELLE RECHERCHE
SUR LA TRANSFORMATION
ÉCOLOGIQUE ET SOCIALE ?

8-9 février 2023 - Géopolis, salle 1620

Ce colloque permettra de mieux comprendre les apports des différentes disciplines aux enjeux complexes de la transformation écologique et sociale, et de faire émerger des questions de recherche transversales. Il rassemblera des chercheurs et chercheurs de toutes les facultés, ainsi que des intervenantes et intervenants externes, autour des principales dimensions de la transformation. Les différentes contributions serviront de base pour définir les orientations d'un programme de recherche interdisciplinaire sur la transformation écologique et sociale à l'UNIL.

Unil
UNIL | Université de Lausanne
Centre de compétences
en durabilité

Unil

UNIL | Université de Lausanne



UNIL | Université de Lausanne

Sustainability Transformation
Research Initiative

Structure du programme



UNIL | Université de Lausanne



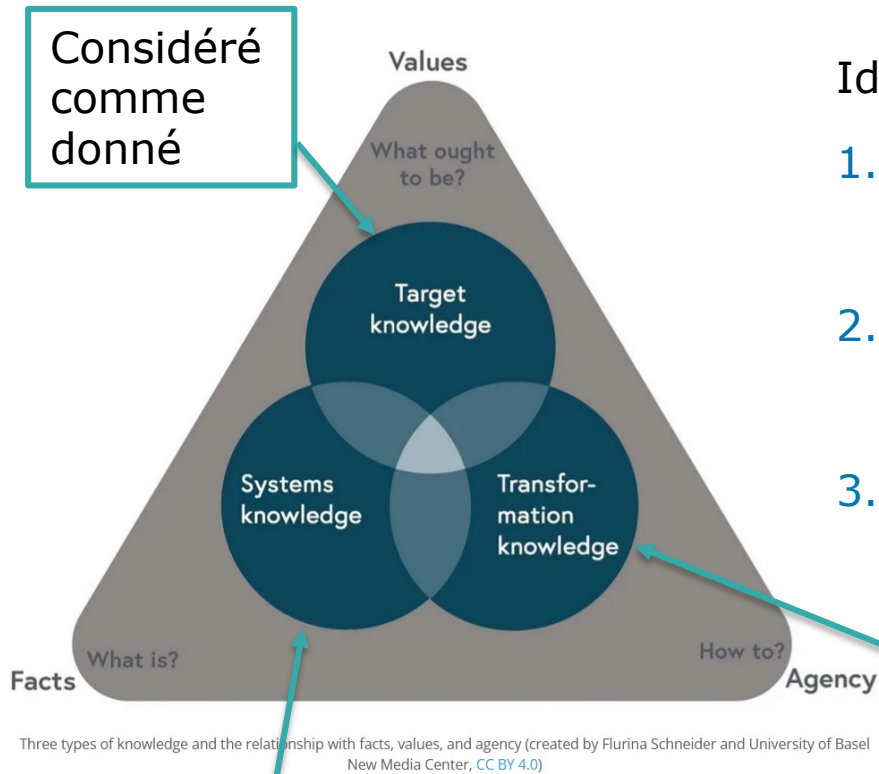
STRIVE – objectifs institutionnels

- Stimuler la recherche inter- et transdisciplinaire à l'UNIL
- Poursuivre le développement d'une communauté de recherche sur les questions de transformation écologique et sociale
- Renforcer la position de l'UNIL sur les questions de durabilité et de recherche transformatrice

The logo of the University of Lausanne (UNIL), featuring the word 'Unil' in a blue, cursive script.

UNIL | Université de Lausanne

STRIVE – objectifs de recherche



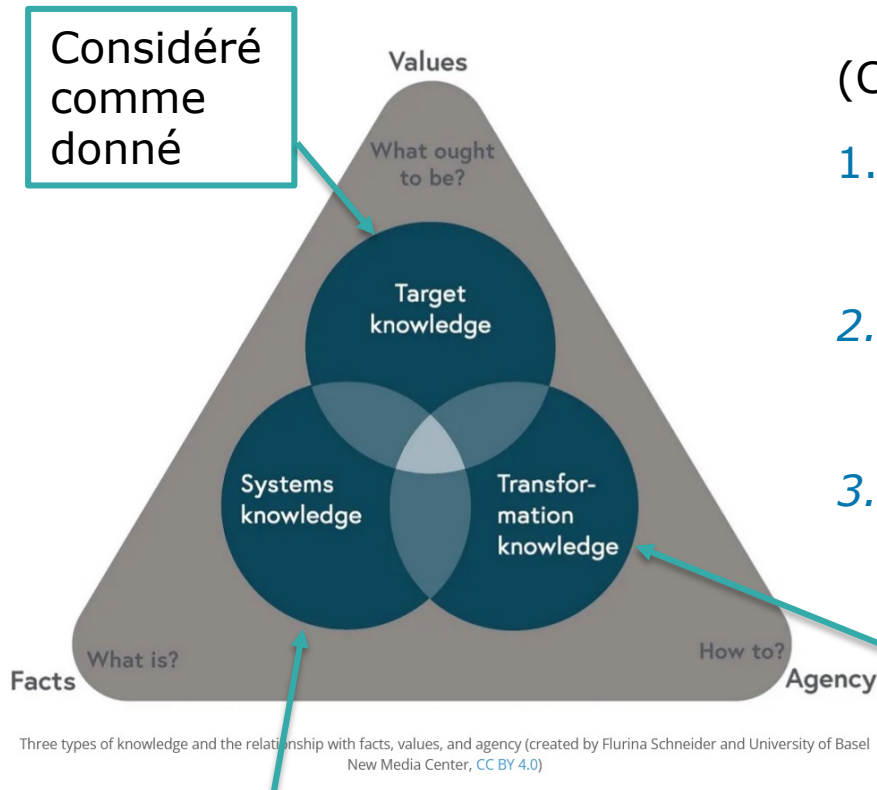
Idée générale:

1. La non-durabilité de notre fonctionnement actuel est très bien documentée
2. La direction à suivre et les objectifs de la transformation sont suffisamment clairs.
3. Besoin de recherche et de plus de connaissances sur le processus de changement sociétal

Etat des lieux

Objectif principal de STRIVE

STRIVE – objectifs de recherche



Consideré comme donné

(Co-)production de connaissances :

1. Sur les *processus de changement* : freins, leviers, opportunités, etc.
2. *Systemiques*: complexité du système dans son ensemble
3. *Transformatrices*: socialement pertinentes et actionnables par les acteurs de la transformation

Objectif principal de STRIVE

Etat des lieux

STRIVE - instruments

- **Un projet de recherche interdisciplinaire de quatre ans**
- Bourses de seed funding (quatre par an)
- Workshops et conférences
- Réseau de partenaires de terrain

STRIVE – financement

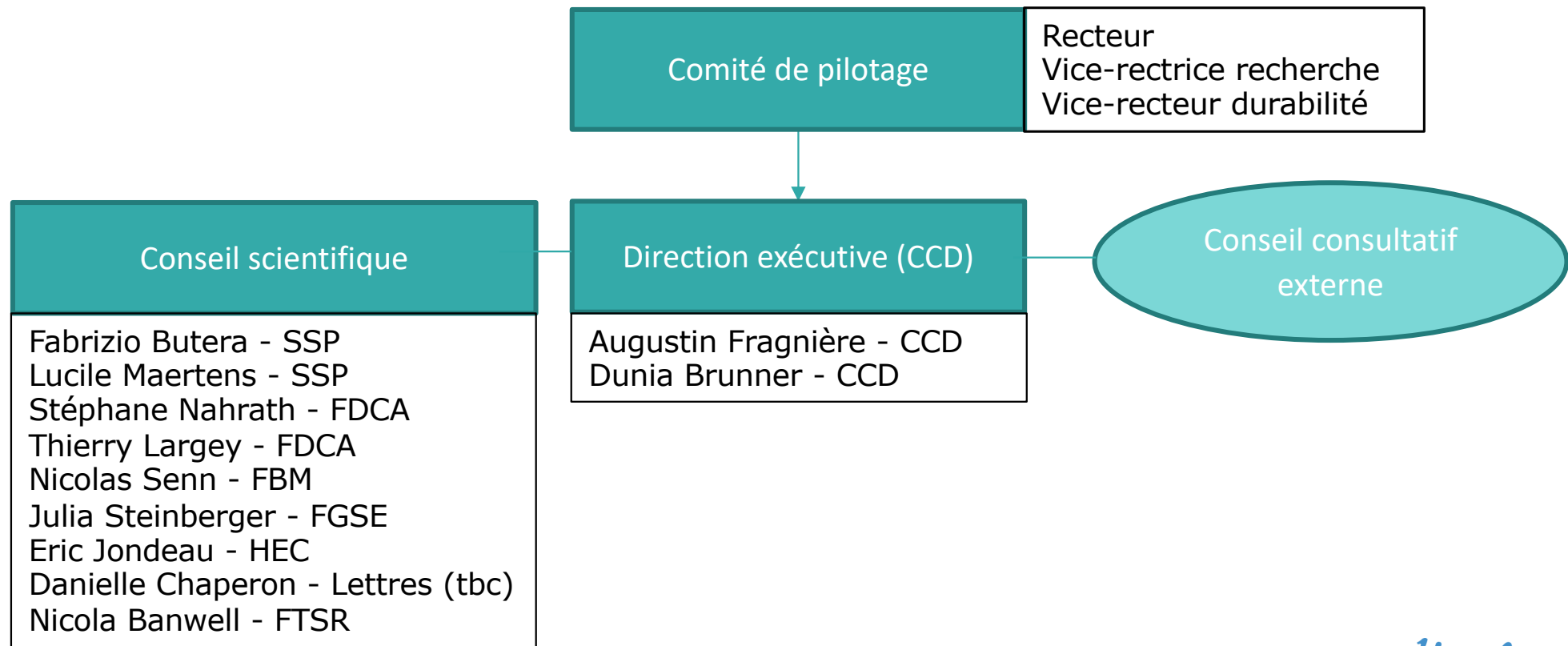
Budget total de 4 millions CHF – Fonds propres UNIL

- 85% dédiés au financement de la recherche (= env. 9 thèses/postdocs + seed-funding)
- 12% pour la coordination du programme
- 3% pour les événements et la communication

The logo of the University of Lausanne (UNIL), featuring the word 'Unil' in a blue, cursive script.

UNIL | Université de Lausanne

STRIVE - Gouvernance





UNIL | Université de Lausanne

Sustainability Transformation
Research Initiative

Le projet de recherche

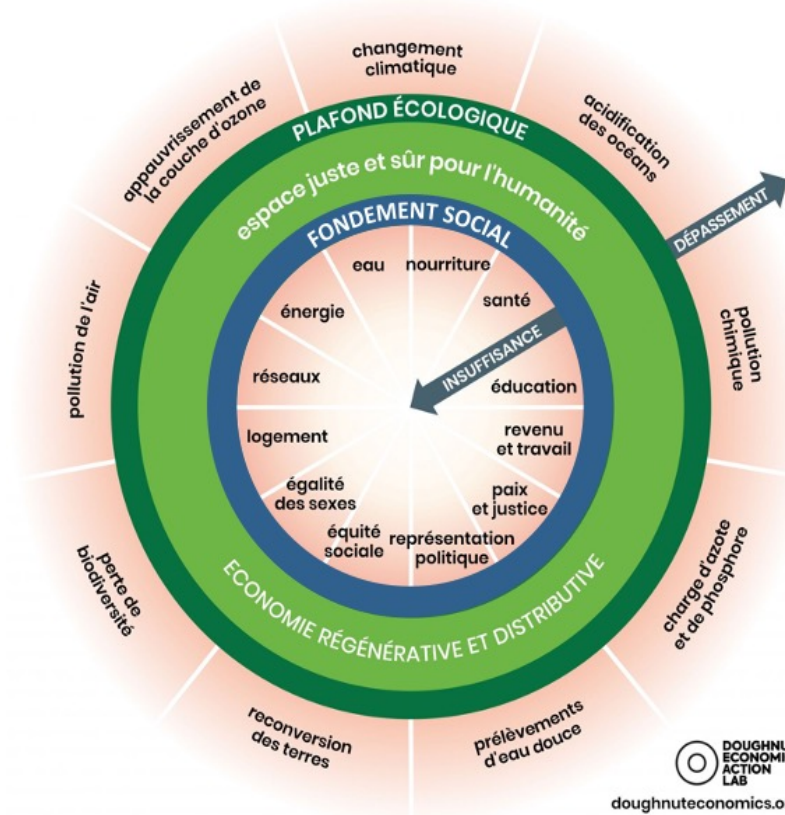


UNIL | Université de Lausanne



Cadrage – l'objectif de la transformation

Le cadre
normatif
du Donut

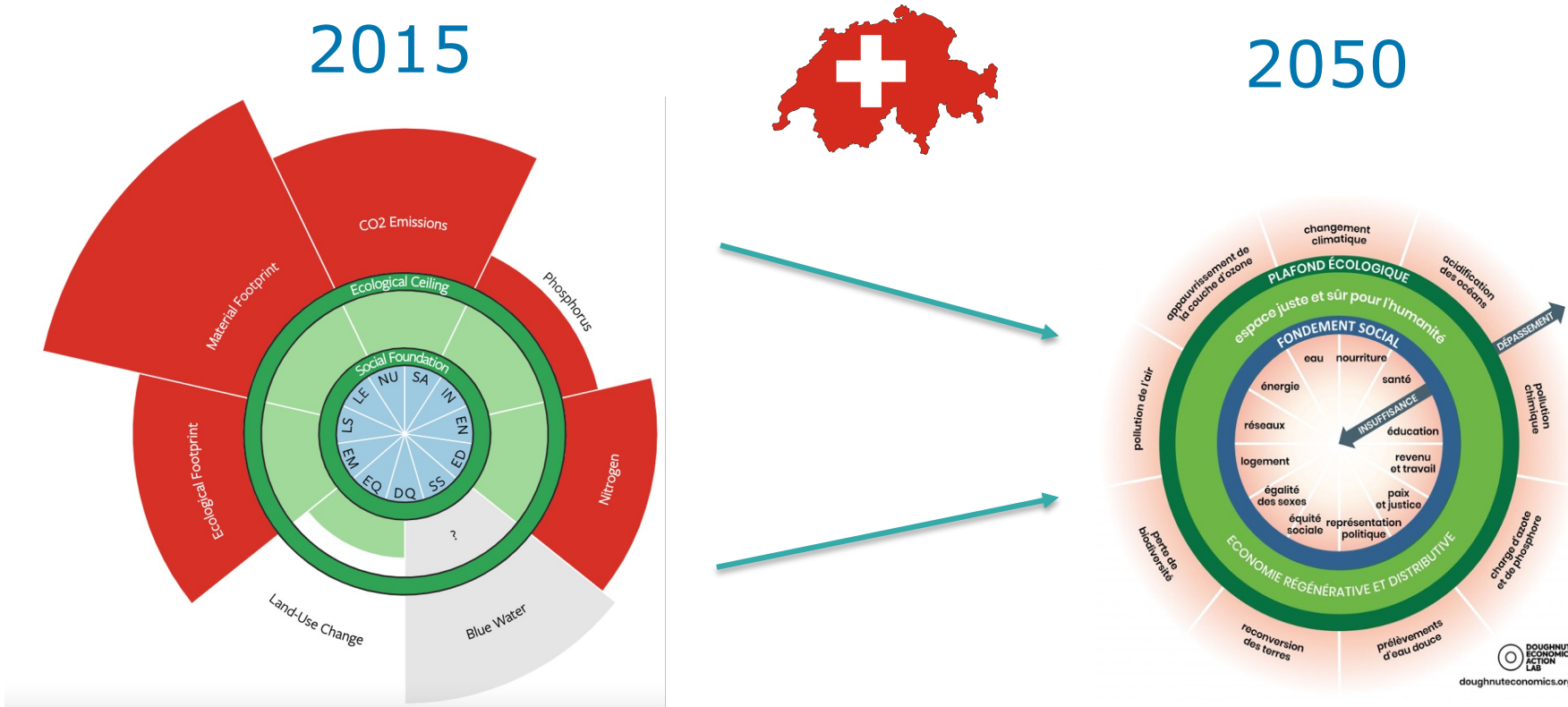


Doughnut Economics: Seven Ways to Think Like a 21st-Century Economist (Raworth 2012)

Unil

UNIL | Universit  de Lausanne

Cadrage – la Suisse entre dans le Donut



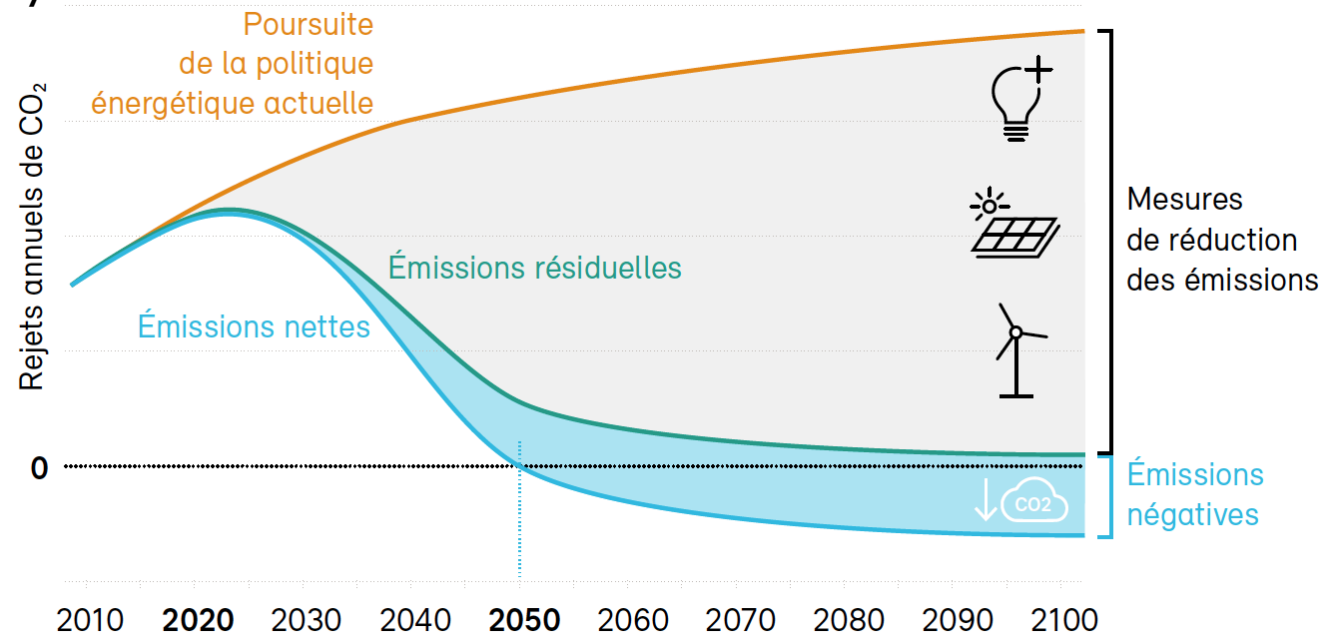
O'Neill, et al. (2018). A good life for all within planetary boundaries. *Nature Sustainability*, 1-8.

Unil

UNIL | Université de Lausanne

Cadrage – la trajectoire de la transformation

Réduction rapide des flux de matière, d'énergie et décarbonation quasi complète du pays



Conseil Fédéral. (2021). *Stratégie climatique à long terme de la Suisse*

Unil

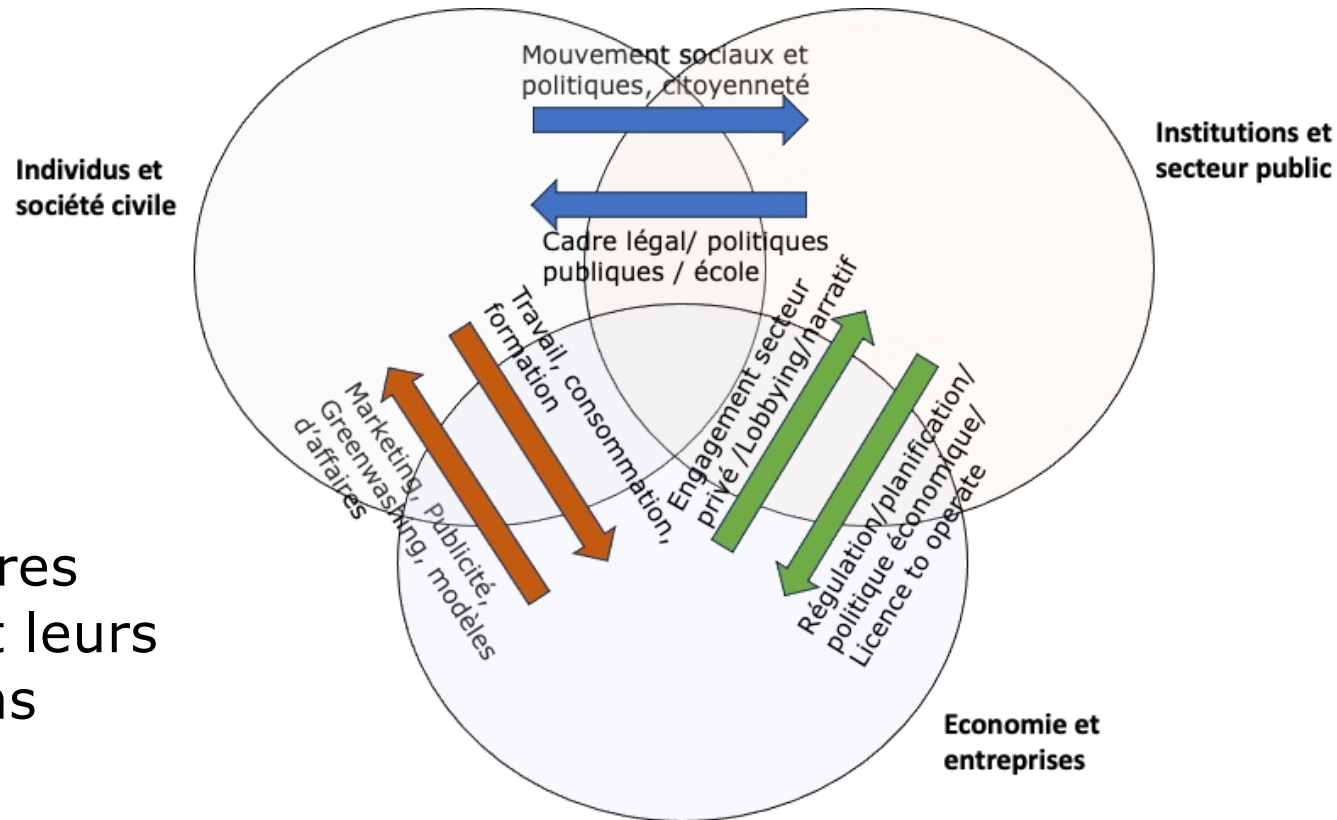
UNIL | Université de Lausanne

Cadrage – la notion de transformation

Le terme *transformation* est souvent utilisé pour faire référence à des changements majeurs qui représentent une rupture dans le modèle de société. Il est parfois distingué du terme transition par:

- La **profondeur** du changement nécessaire pour atteindre la durabilité
 - changements majeurs : radicaux, structurels, à long terme
 - appréhension systémique/holistique des enjeux
 - rupture avec certains postulats et modèles épistémiques dominants
- L'**échelle** du changement: concerne des sociétés entières plutôt que des secteurs d'activité
- La **dimension normative** du changement : connectée aux enjeux d'équité sociale et de relations de pouvoir

Structuration – approche systémique



Trois sphères d'action et leurs interactions

Structuration – trois axes transversaux

Etude des processus et dynamiques de transformation selon trois axes de recherche transversaux:

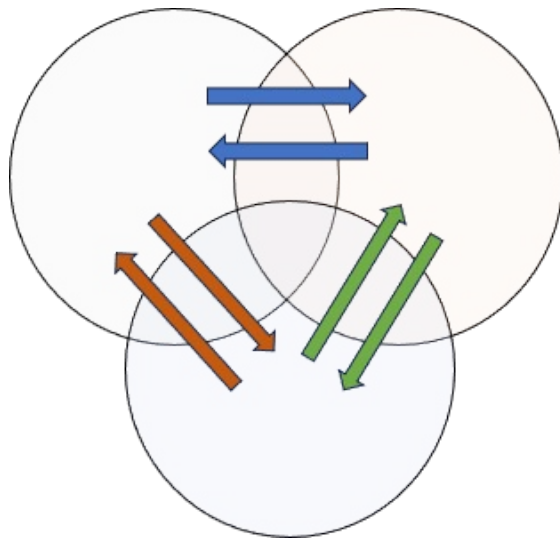
- Gouvernance du changement, leadership
- Justice sociale et équité dans la transformation
- Communication, récits et « storytelling »

The logo for the University of Lausanne (UNIL), featuring the word "Unil" in a blue, cursive script.

UNIL | Université de Lausanne

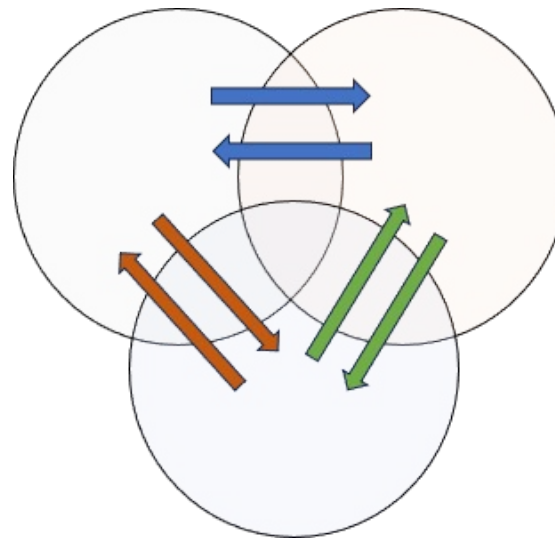
Structuration – modules de travail

Module 1 : Gouvernance du changement et leadership



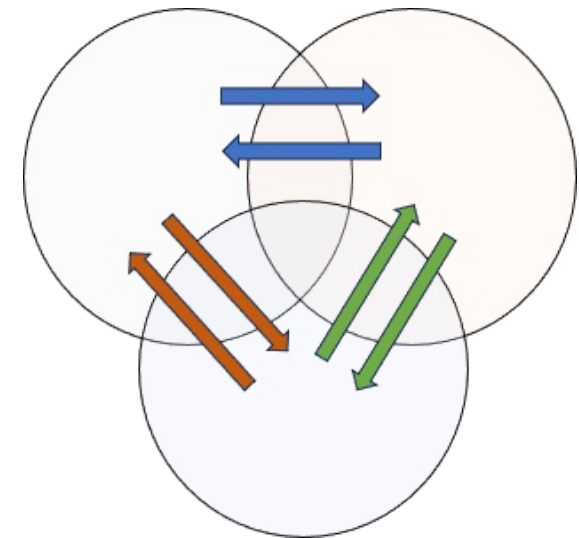
3 co-PI (supervision)
3 thèses / postdocs

Module 2 : Justice sociale et équité



3 co-PI (supervision)
3 thèses / postdocs

Module 3 : Communication, récits, «storytelling»

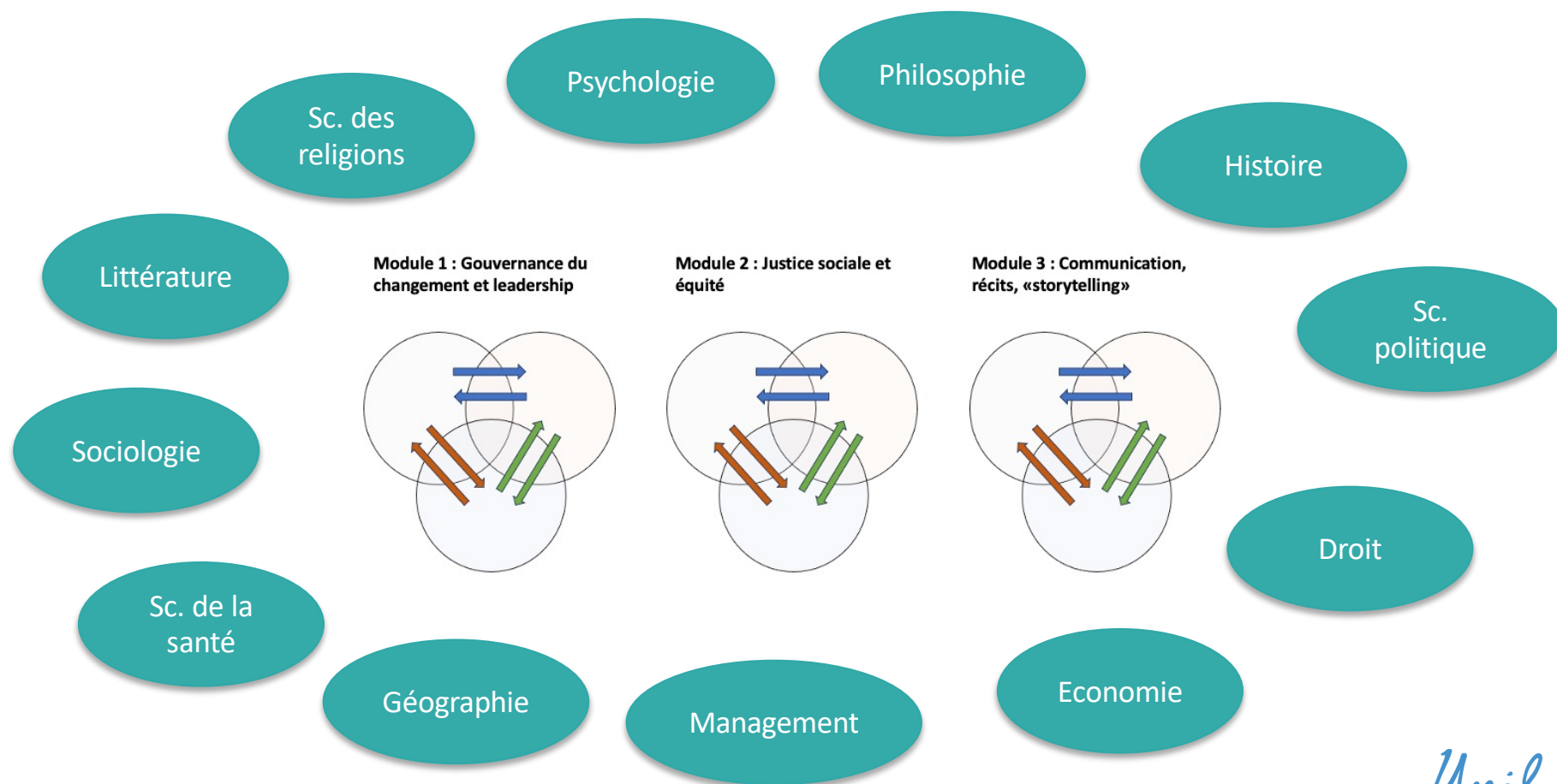


3 co-PI (supervision)
3 thèses / postdocs

Unil

UNIL | Université de Lausanne

Structuration – interdisciplinarité



Méthodologie – connaissances visées

Caractéristiques de la production de connaissances visée :

- **systemique** – connaissance prenant en compte la vue sur l'ensemble du système et les interactions entre ses différents éléments
- **transformatrice** – directement pertinente pour les acteur·trices de terrain
- **réflexive** – qui comprend une réflexion sur le rôle de la recherche universitaire, du positionnement des chercheur·euses, ainsi que de l'éventuelle participation d'autres parties prenantes



UNIL | Université de Lausanne

Sustainability Transformation
Research Initiative

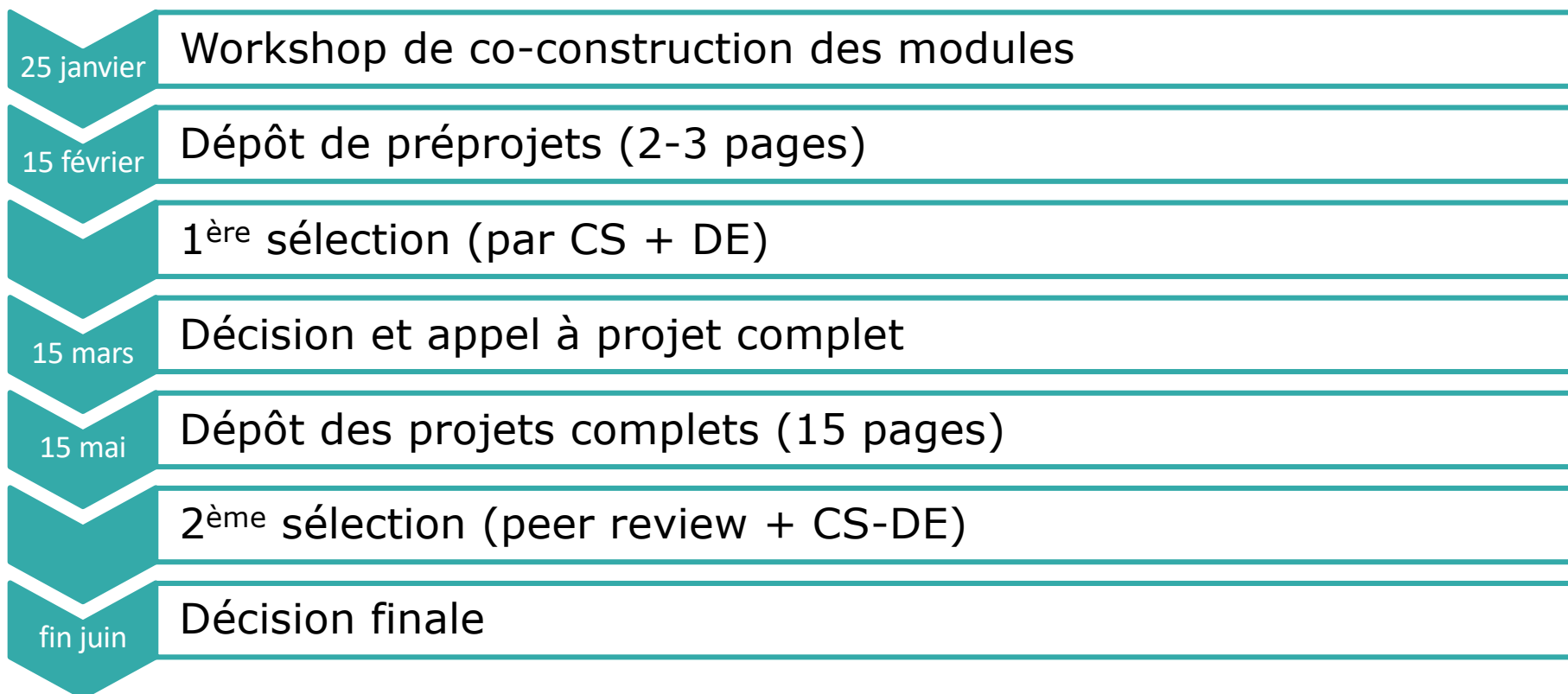
Modalités de participation



UNIL | Université de Lausanne



Procédure de sélection



Critères d'éligibilité

- Rôle de requérant·e (PI): les préprojets et projets peuvent être soumis par:
 - Les professeur·es UNIL
 - Les MER UNIL
 - Les autres collaborateur·ices scientifiques, au bénéfice d'un doctorat et d'un contrat UNIL sur toute la durée du projet (p.ex. PAT-recherche)
- Les requérant·es ne peuvent pas financer leur propre salaire
- Les autres chercheur·euses peuvent participer au processus (i.e. workshop du 25 janvier), mais sur délégation d'un·e requérant·e.

Workshop du 25 janvier

- 25 janvier de 8h30 à 12h – Synathlon 2212
- Inscription obligatoire avant le **15 janvier**, via [formulaire](#)
- Objectifs du workshop
 - Récolte des idées de contributions au projet STRIVE
 - Rencontres entre chercheur·euses et constitution d'équipes interdisciplinaires
 - Échanges sur la constitution de projets pour les modules de travail

The logo for the University of Lausanne (UNIL), featuring the word 'Unil' in a blue, cursive script.

UNIL | Université de Lausanne

Dépôt des préprojets (15 février)

- Dépôt par des équipes interdisciplinaires, idéalement de trois personnes
- Chaque préprojet présente un concept, si possible complet, pour l'un des modules de STRIVE.
- Les préprojets «partiels», ne portant que sur une partie de l'un des modules, sont également acceptés
- 3 pages pour les préprojets complets ; 2 pages pour les préprojets partiels

→ **Un formulaire de dépôt, avec détails, sera mis en ligne sur le site STRIVE avant le workshop du 25 janvier**

The logo for the University of Lausanne (Unil), featuring the word 'Unil' in a blue, cursive script.

UNIL | Université de Lausanne

Dépôt des projets complets (15 mai)

- Dépôt par des équipes interdisciplinaires (idéalement 3 requérants)
- Chaque équipe présente un projet détaillé pour l'un des modules de STRIVE
- Dossier de soumissions de **15 pages** précisant:
 - L'approche générale, les thématiques de détail abordées
 - Les méthodologies et partenariat de terrain prévus
 - La cohérence de la proposition avec les lignes directrices de STRIVE
 - Les résultats et livrables attendus
 - Les facultés impliquées et le type de postes financés (thèse, postdoc)

→ **Un formulaire de dépôt, avec détails, sera mis en ligne sur le site STRIVE avant le workshop du 25 janvier**

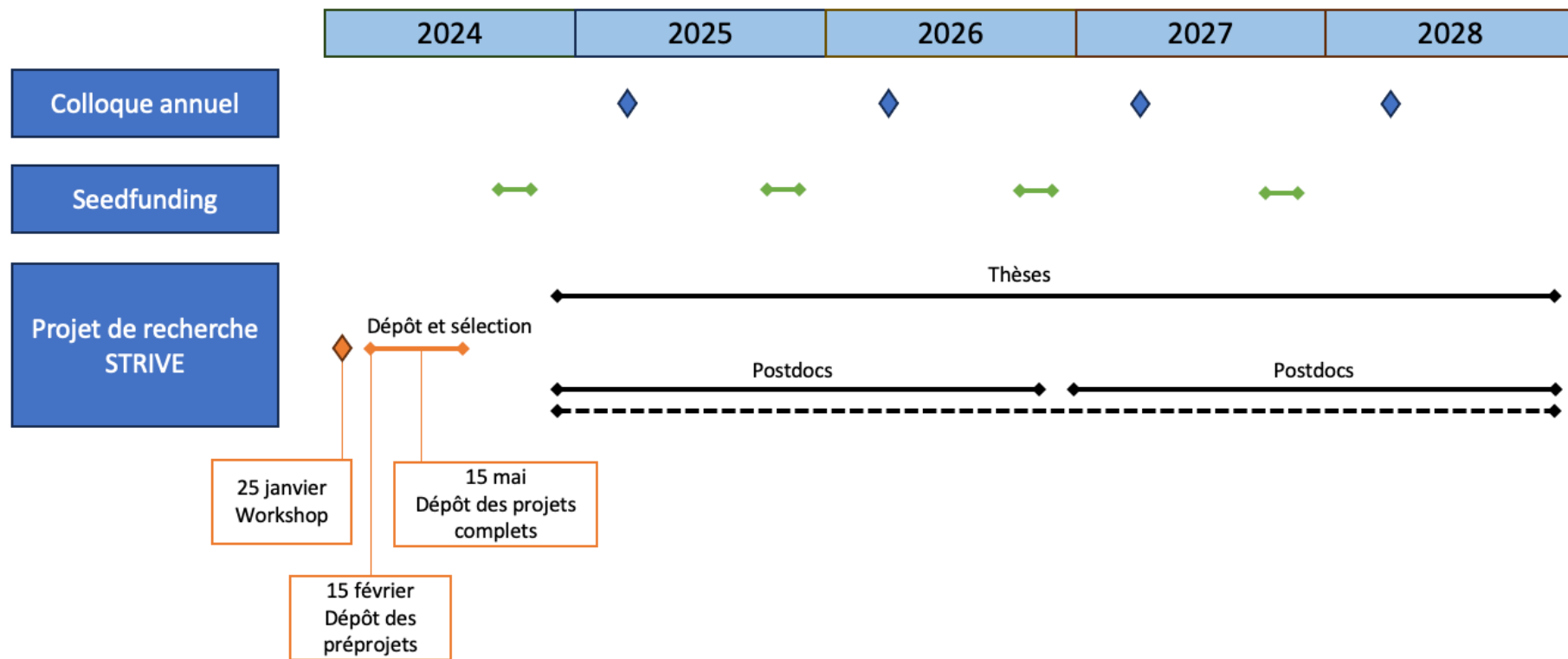
The logo for the University of Lausanne (Unil), featuring the word 'Unil' in a blue, cursive script.

UNIL | Université de Lausanne

Autres types de participation

- Les personnes ayant un projet de recherche compatible avec les orientations thématiques et méthodologiques de STRIVE peuvent être intégrées à la communauté STRIVE sur demande
- Les projets sur fonds externes issus des bourses de seedfunding STRIVE sont intégrés à la communauté

Calendrier



Ressources

Site web: <https://www.unil.ch/strive>

Contact: strive@unil.ch

Université de Lausanne – UNIL

Sustainability Transformation Research Initiative - STRIVE :

Programme de recherche sur la *transformation* écologique et sociale



Lignes directrices thématiques et méthodologiques

Table des matières

Propos introductif (contexte, objectif général de STRIVE, plan du document)	2
Choix de la notion de <i>transformation</i> écologique et sociale	5
Cadrage général des projets de recherche STRIVE	6
Objectif visé par la transformation : la Suisse au sein du Donut en 2050	6
Décroissance des flux de matière et d'énergie : sobriété	8
Un objectif aligné aux visées politiques nationales et aux intentions de l'UNIL	8
Structuration des projets	9
Une problématique systémique : vue d'ensemble, coordination, intégration	9
Représentation simplifiée du système par sphères d'action	10
Axes de recherche transversaux	11
Considérations méthodologiques	13
Recherche sur la transformation et recherche transformatrice	13
Production de connaissances utiles à la transformation	14
Caractéristiques de la production de connaissances visée par STRIVE	15
Exemples de domaines de concrétisation potentiels	16
Références	17

Unil

UNIL | Université de Lausanne



UNIL | Université de Lausanne

Sustainability Transformation
Research Initiative

Questions et réponses

Site web: <https://www.unil.ch/strive>

Contact: strive@unil.ch



UNIL | Université de Lausanne

