



Colloque interdisciplinaire

QUELLE RECHERCHE  
SUR LA TRANSFORMATION  
ÉCOLOGIQUE ET SOCIALE ?





Colloque interdisciplinaire

# Introduction, cadrage et définitions

*Unil*

UNIL | Université de Lausanne

Centre de compétences  
en durabilité

Augustin Fragnière et Dunia Brunner

# Plan de la présentation

- 1. Cadrage et objectifs du colloque**
- 2. Approche de la transformation**
- 3. Informations pratiques**



# Plan d'intention 2021-2026: 5 enjeux

1. **L'UNIL et la transition écologique**
2. Egalité, diversité et inclusion
3. Le renforcement continu de la place, de l'image et de l'impact des sciences
4. L'UNIL et la santé
5. L'UNIL et les technologies numériques



# PLAN D'INTENTIONS: 19 OBJECTIFS PRIORITAIRES

L'analyse des enjeux de la Direction de la Formation de l'Université de Lausanne a tels qu'évoqués dans la Direction à fixer les elle veut engager l'U la Direction a besoin de l'ensemble de la diant-e-s, enseignant-eur-trice-s administr

AXE 1  
ENSEIGNEMENT

- 1.1 Enrichir l'accès à une stratégie innovante de l'enseignement
- 1.2 Promouvoir l'acquisition de compétences requises par des enjeux de société
- 1.3 Affermir les liens communautaires au service de la formation
- 1.4 Poursuivre une politique inclusive d'accès et de réussite aux formations universitaires

- 2.1 Renforcer le soutien aux chercheur-e-s au sein de l'UNIL**
- 2.2 Aider les chercheur-e-s de l'UNIL à faire une recherche de qualité pour éclairer les enjeux complexes du monde**
- 2.3. S'engager en faveur d'une recherche ancrée dans son territoire et ouverte au monde**

- 3.2 Positionner l'UNIL comme une actrice centrale du *lifelong learning*
- 3.3 Rendre accessible la démarche scientifique à travers la médiation
- 3.4 Affirmer l'UNIL comme une interlocutrice incontournable du paysage culturel romand

- 4.6 Renforcer la visibilité de l'UNIL et la confiance dans la science
- 4.7 Développer l'esprit et les pratiques philanthropiques
- 4.8 Maintenir un campus vivant et sûr, et des infrastructures de pointe

ENT INSTITUTIONNEL

chercheur-e-s et enseignant-eur-trice-s de l'UNIL les accompagner dans un parcours professionnel et serein en appliquant les principes d'égalité, de diversité et d'inclusion dans le quotidien de toutes les personnes membres de la communauté. Les impacts des activités de recherche doivent être évalués dans les limites écologiques de tout en répondant à sa mission

œuvre la stratégie de recherche et numérique de l'UNIL en intégrant la valeur la dimension nationale et internationale de l'UNIL



# Programme « Transformation écologique et sociale »

- > *Objectif* : renforcer la recherche interdisciplinaire sur la transformation à l'UNIL ; améliorer les connaissances sur les conditions et les processus de changement.
- > *Fédérer* : les multiples disciplines et compétences déjà présentes à l'UNIL.
- > *Recherche transformatrice* : produire une recherche capable de répondre aux enjeux et questionnements sociétaux les plus pressants et de proposer des pistes d'action.



# Conditions de l'interdisciplinarité

- > **Communauté de recherche** diverse et soudée, réunie autour d'un objet commun.
- > Bonne compréhension, des méthodes, des présupposés et des contributions potentielles des **disciplines pertinentes** pour le projet.
- > Identification de **questions de recherche transversales** pouvant bénéficier des apports de plusieurs disciplines.
- > **Acteurs de coordination** et de traduction entre les disciplines.

# Objectifs du colloque

## > Objectifs généraux :

- Créer une communauté de recherche interdisciplinaire sur les questions de transformation ;
- Poser les bases d'une **feuille de route** pour l'élaboration du programme de recherche.

## > Objectifs spécifiques :

- Mieux comprendre les apports possibles des différentes disciplines ;
- Identifier les thématiques transversales les plus pertinentes ;
- Se questionner sur les approches et les modèles de recherche les plus à même d'avoir un impact transformatif.



# Programme du colloque

## Mercredi 8 février

- *Matinée : Cadrage et définitions*
  - Mot du Recteur
  - Intro et cadrage
  - Key-note: Julia Steinberger
  - Key-note: Derk Loorbach
- *Après-midi : Individus et normes sociales*
  - Key-note: Linda Steg
  - 4 «Vignettes disciplinaires »
  - 2 tables-rondes interdisciplinaires

## Jeudi 9 février

- *Matinée : Politique et institutions*
  - Key-note: Stefan Aykut
  - 3 «Vignettes disciplinaires »
  - 2 tables-rondes interdisciplinaires
- *Après-midi : Économie et territoire*
  - Key-note: Christian Gollier
  - 3 «Vignettes disciplinaires »
  - 2 tables-rondes interdisciplinaires

# Approche de la transformation

## Choix de la notion : transformation vs. transition

- > **Profondeur** du changement nécessaire pour atteindre la durabilité
  - changements majeurs : radicaux, structurels, à long terme
  - appréhension systémique/holistique des enjeux
  - rupture avec certains postulats et modèles épistémiques dominants
- > **Echelle** : concerne des sociétés entières (plutôt que des secteurs)
- > **Dimension politique** du changement : connectée aux enjeux d'équité sociale et aux relations de pouvoir
- > **Possibilité de contrôler** le changement : transition serait gouvernable vs. transformation comme processus émergent (complexité, rétroactions, création, etc.)



# Approche de la transformation

## Choix de la notion de transformation

### Ancrage institutionnel

- > Souvent appliquée en relation avec les limites planétaires
- > Plan d'intention « durabilité forte » de l'UNIL
- > Rapport du GIEC

# Cadre conceptuel retenu - Donut

- > intérêt à la **recherche sur les processus et les dynamiques** de la transformation écologique et sociale.
- > ... ne cherche pas à définir précisément ou à quantifier les objectifs à atteindre.
- > Pour concrétiser la notion de transformation et de donner un cadre de référence commun → référence à la « [théorie du Donut](#) » (Kate Raworth).
- > Les activités humaines se déploient dans un espace « sûr et juste », situé entre:
  - Plafond écologique : les limites environnementales à respecter (limites planétaires)
  - Plancher social : les besoins fondamentaux de toutes et tous



# Cadre conceptuel retenu – Donut

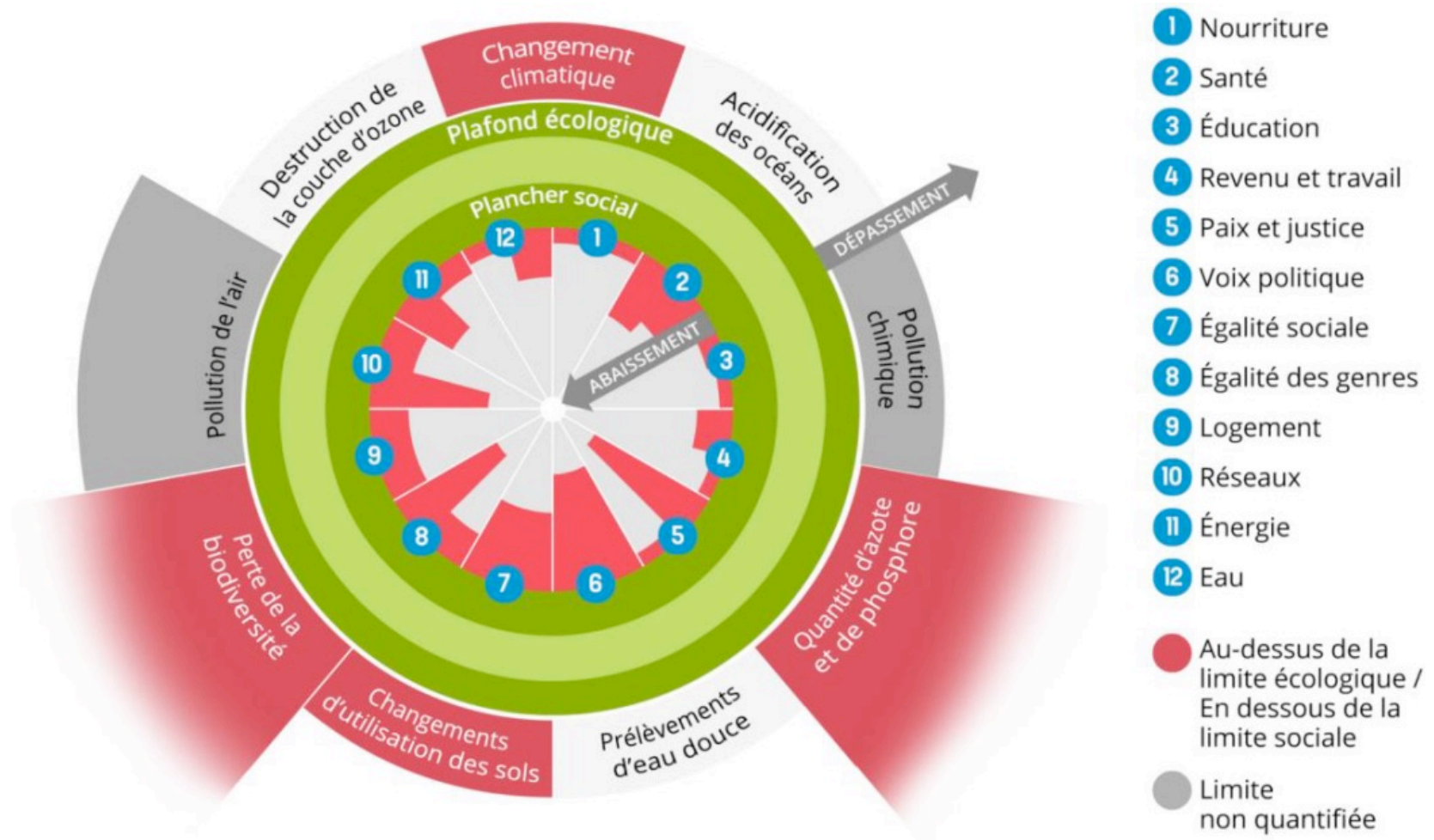


Figure 1 - Doughnut Economics: Seven Ways to Think Like a 21st-Century Economist (Raworth 2012)

# Echelle spatio-temporelle : Donut CH - 2050

- > Donut = objectif de la transformation écologique et sociale, appliqué :
  - à l'échelle d'un pays (p. ex. la Suisse)
  - d'ici à 2050
- *ramener l'impact des activités du pays dans l'espace sûr et juste défini par le Donut d'ici le milieu du siècle*
- > requiert
  - réduction rapide et importante des flux de matière et d'énergie
  - une décarbonation quasi-complète des activités du pays

# Informations pratiques

## Echanges et discussions avec la salle

- > 5 minutes sont prévues à la suite de chaque vignette disciplinaire
- > Tables-rondes
- > Sondage « Wooclap » en clôture de chaque demi-journée
  - votre retour sur les thèmes clés
  - les aspects concernant l'organisation de la recherche
  - ou encore tout autre point qui vous paraît important

# Informations pratiques

- > Les **pauses café** → devant la salle
- > Les **repas de midi** → tables réservées à Géopolis
- > L'**apéritif de clôture** du colloque (demain) → devant la salle

## La suite après le colloque

- > Partage des présentations (sous réserve de l'accord des intervenant.e.s)
- > Information sur les développements du programme de recherche





# L'équipe d'organisation

- Augustin Fragnière, directeur adjoint du CCD
- Dunia Brunner, chargée du projet au CCD
- Sofia Marcinno, stagiaire au CCD,
- Johann Recordon, chargé de projet au CCD
- Jean-André Davy--Guidicelli, chargé de projet au CCD



# Merci et belle(s) journée(s)!

Dunia Brunner (CCD)

[dunia.brunner@unil.ch](mailto:dunia.brunner@unil.ch)

Augustin Fragnière (CCD)

[augustin.fragniere@unil.ch](mailto:augustin.fragniere@unil.ch)