

L'UNIVERSITÉ DE LAUSANNE

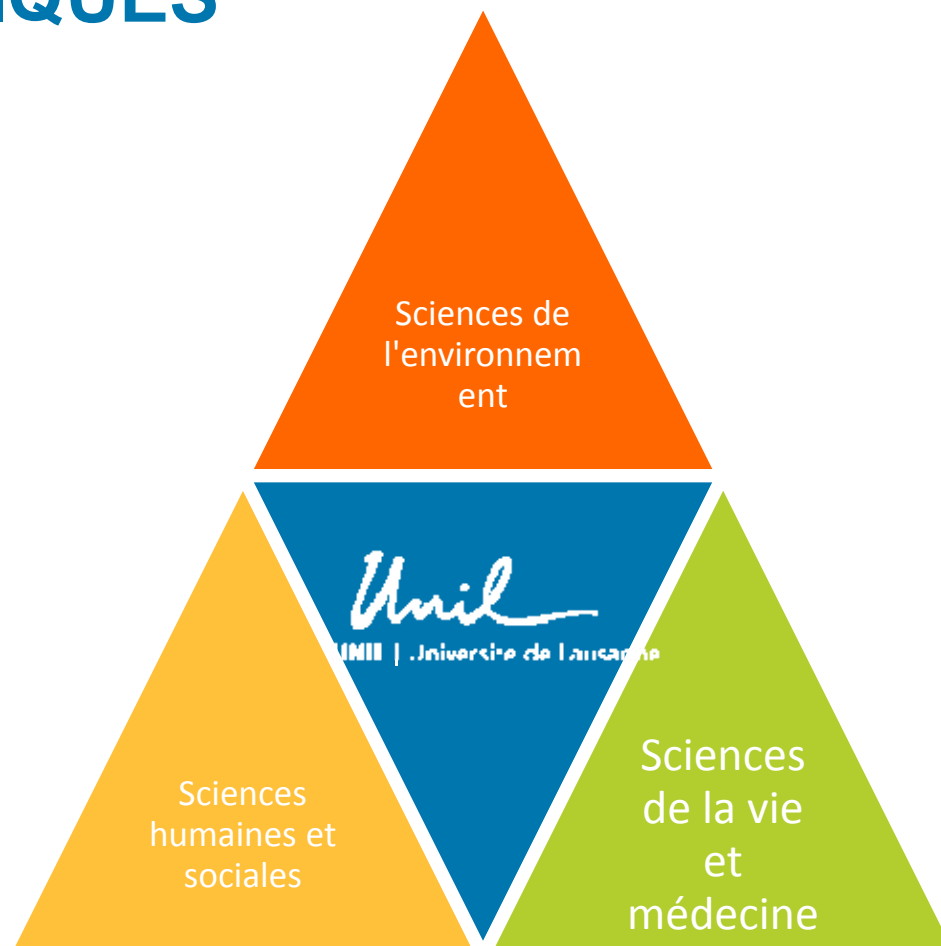
En trois coups de cuillère à pot ...



UN PEU D' HISTOIRE

1537	Fondation de l' Académie (Schola Lausannensis)
1837	Organisation en 3 facultés : théologie, droit, lettres et sciences
1869	Création de la Faculté des lettres et de la Faculté des sciences
1890	Transformation de l' Académie en Université Création de la Faculté de médecine
1901	Création de l' Ecole des sciences sociales et politiques (SSP)
1911	Création de l' Ecole des hautes études commerciales (HEC)
1969	Création de l' EPFL
2001	Projet triangulaire de collaboration UNIL-EPFL-UNIGE
2003	Création de deux nouvelles facultés (FGSE et FBM)

ACTIVITÉ DE L'UNIL: TROIS AXES SCIENTIFIQUES

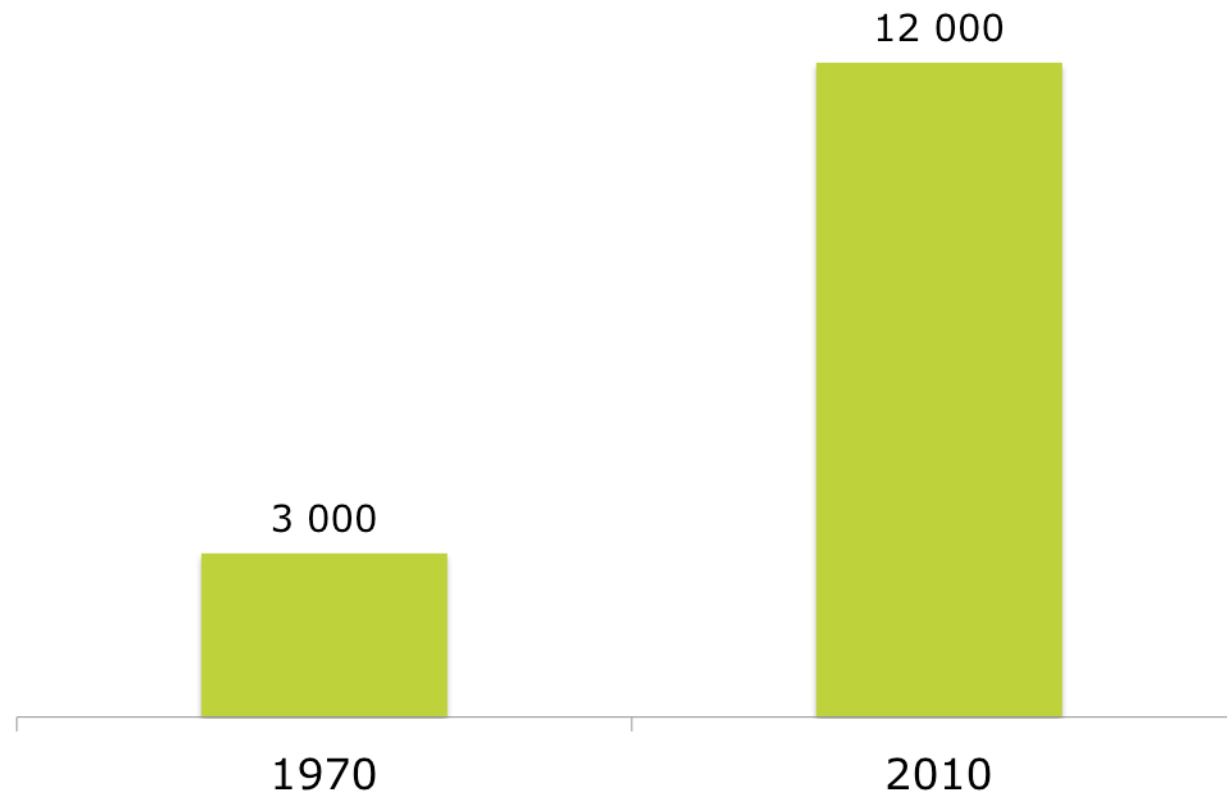


LES 7 FACULTÉS DE L'UNIL

Théologie et sciences des religions	Théologie Sciences des religions
Droit, sciences criminelles et administration publique	Droit Sciences criminelles Administration publique
Lettres	Philosophie, histoire, langues et linguistique, sciences de l'Antiquité, histoire de l'art, cinéma, langues et civilisations slaves et orientales
Sciences sociales et politiques	Psychologie, Science politique, Sciences sociales, Sciences du sport et de l'éducation physique
Hautes études commerciales	Economie politique, finance, actuariat, systèmes d'information, management
Géosciences et environnement	Géologie Géographie Environnement physique et humain
Biologie et médecine	Biologie Médecine



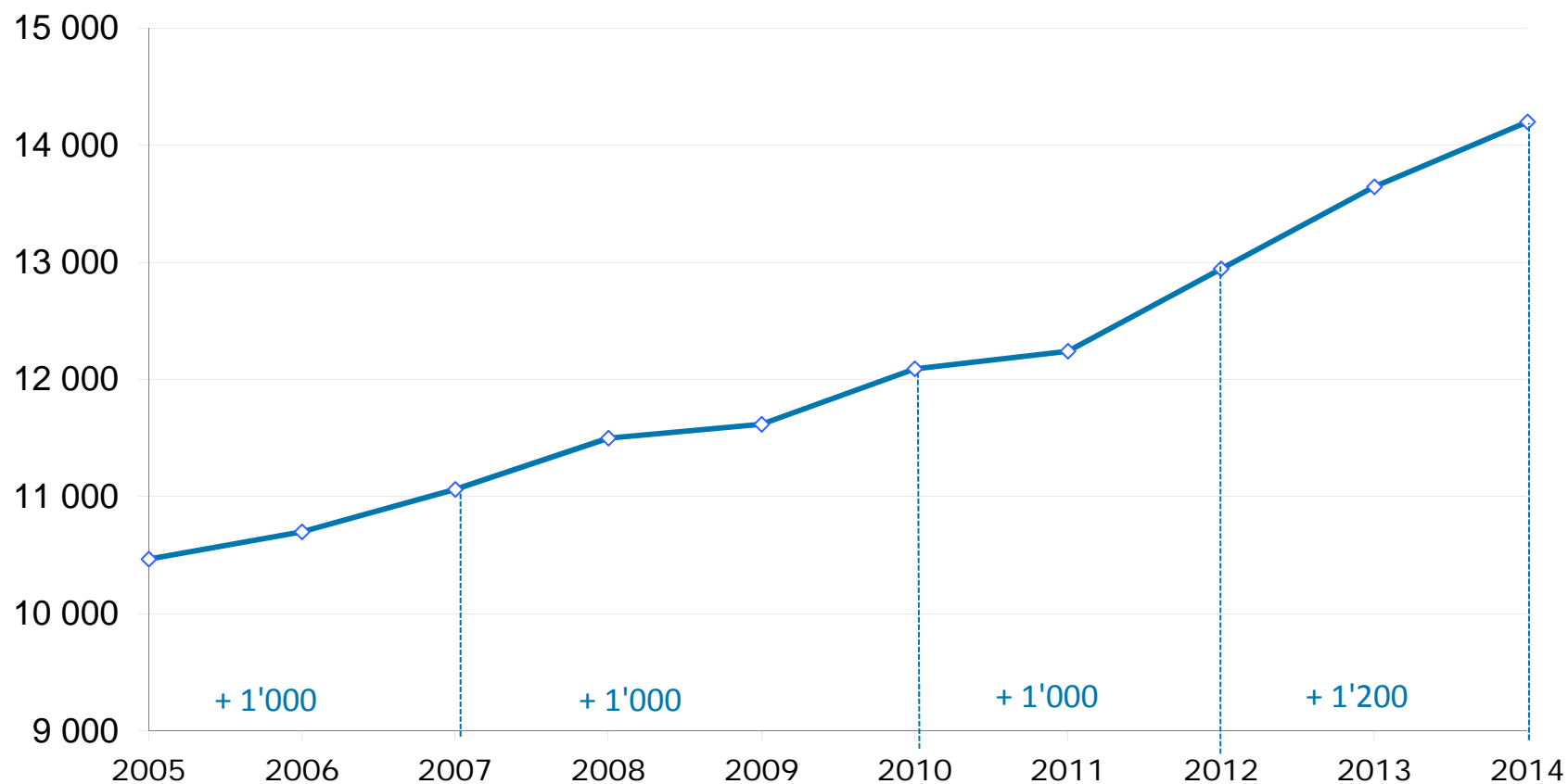
ETUDIANTS: ÉVOLUTION EN 40 ANS



Source: bureau stat UNIL – 9.9.2010



UNIL, RENTRÉE 2014: 14'200 ÉTUDIANTS*



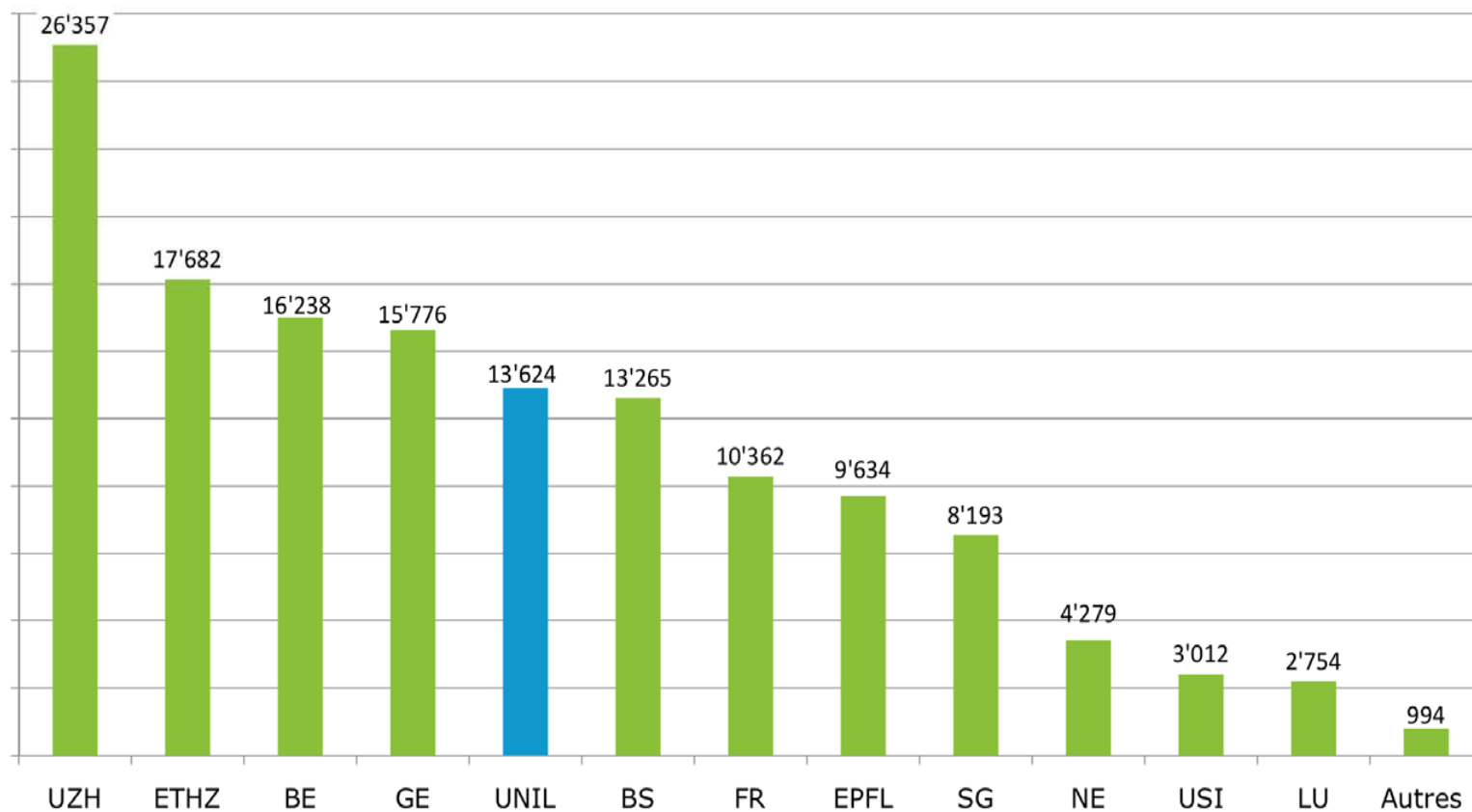
* projection

Source: UNISIS 09.2014

Unil

UNIL Université de Lausanne

UNIVERSITÉS SUISSES: 142'200 ÉTUDIANTS



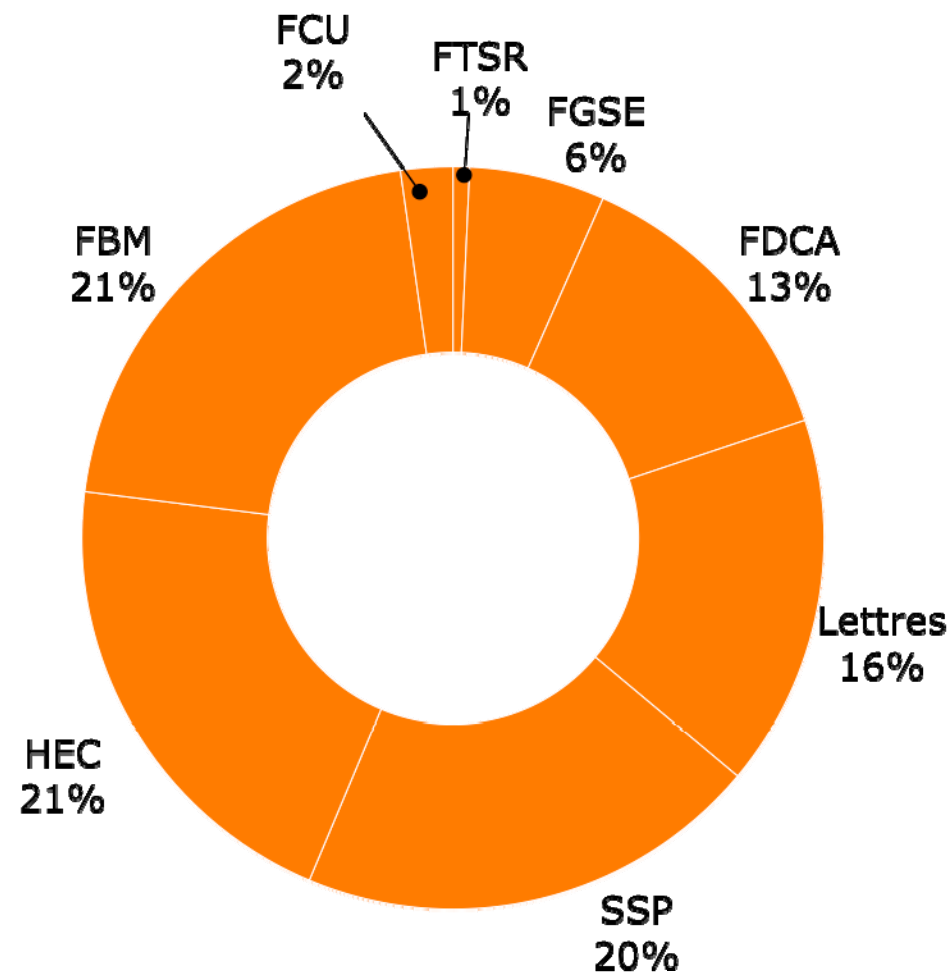
Source: OFS – chiffres 2013



14'200 ÉTUDIANTS, 7 FACULTÉS (2014)

(PROJECTIONS RENTRÉE DE SEPTEMBRE)

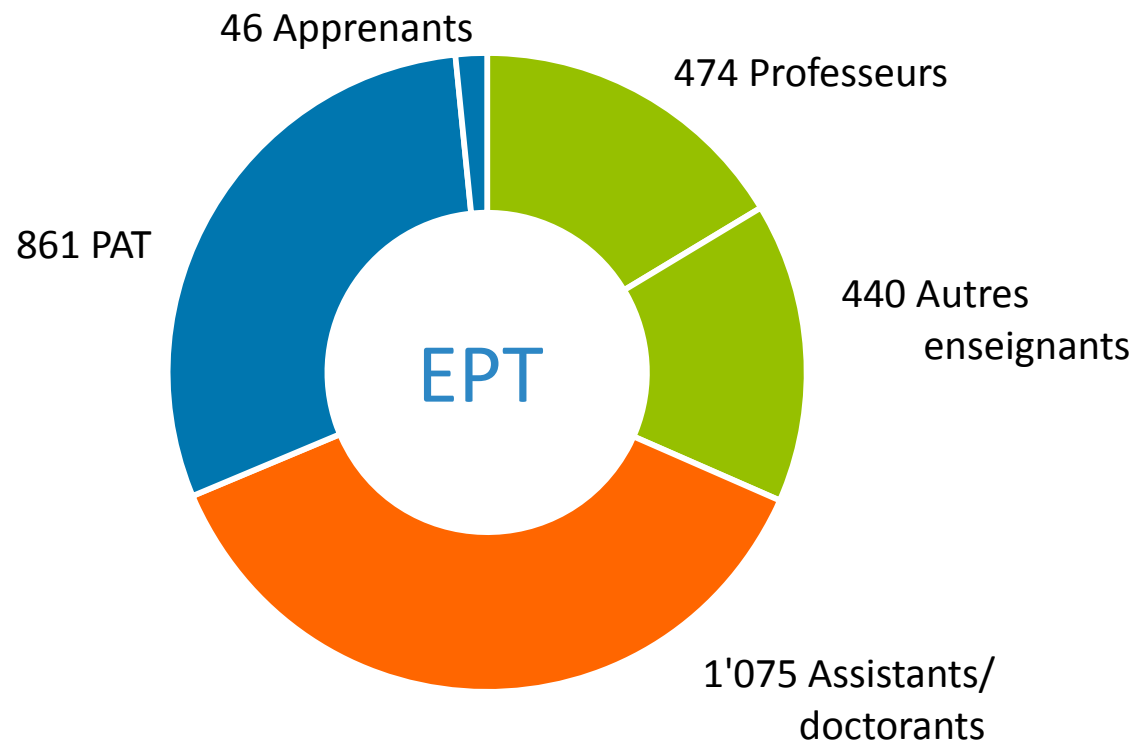
FTSR	théol. et sciences des religions	102
FGSE	géosciences & environnement	834
FDCA	droit & sciences criminelles et admin. pub.	1'869
Lettres		2'290
SSP	sciences sociales & politiques	2'857
HEC	hautes études commerciales	2'918
FBM	biologie & médecine	2'928
FCU	formation continue	320



Source: UNISIS 4.09.2014

PERSONNEL DE L'UNIL

2'895 ÉQUIVALENTS PLEIN TEMPS (EPT) = 4'490 PERSONNES



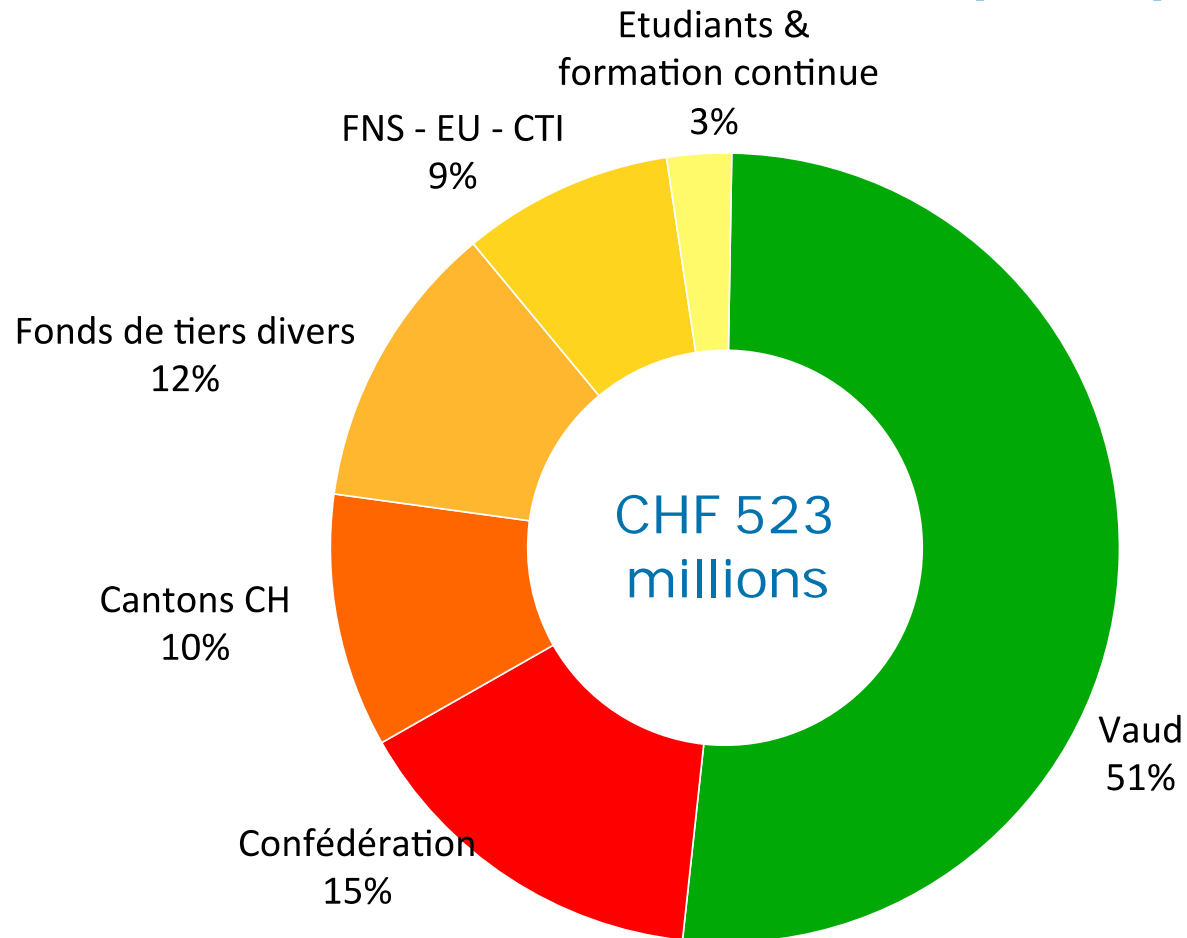
LOI SUR L'UNIVERSITÉ DE LAUSANNE (LUL): AUTONOMIE DE L'UNIL

1er janvier 2005 - entrée en vigueur de
la Loi du 6 juillet 2004

L' UNIL est responsable de:

- son organisation
- ses plans et règlements d' études
- son personnel
- ses finances

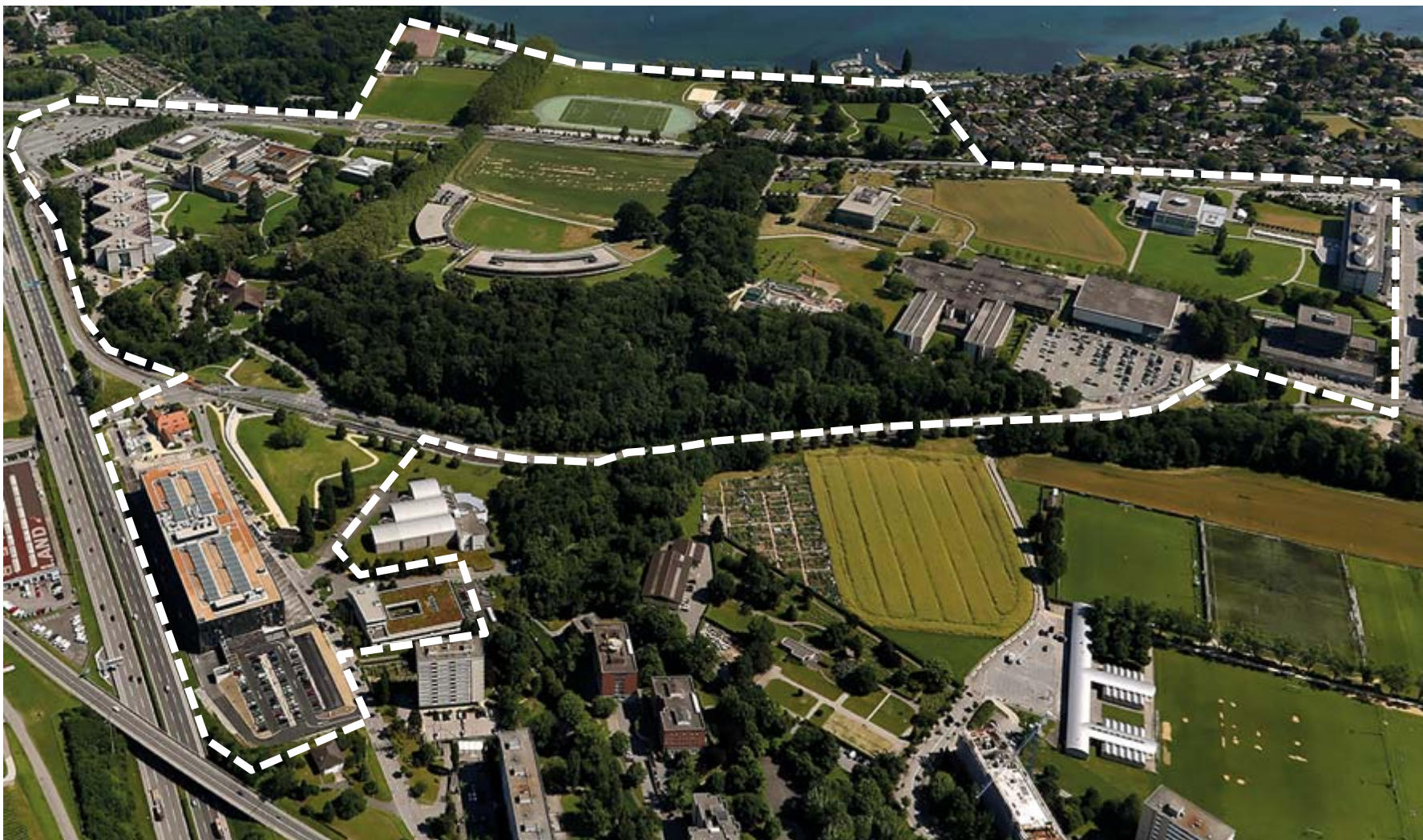
COUVERTURE DES DÉPENSES (2013)



source: RG 2013



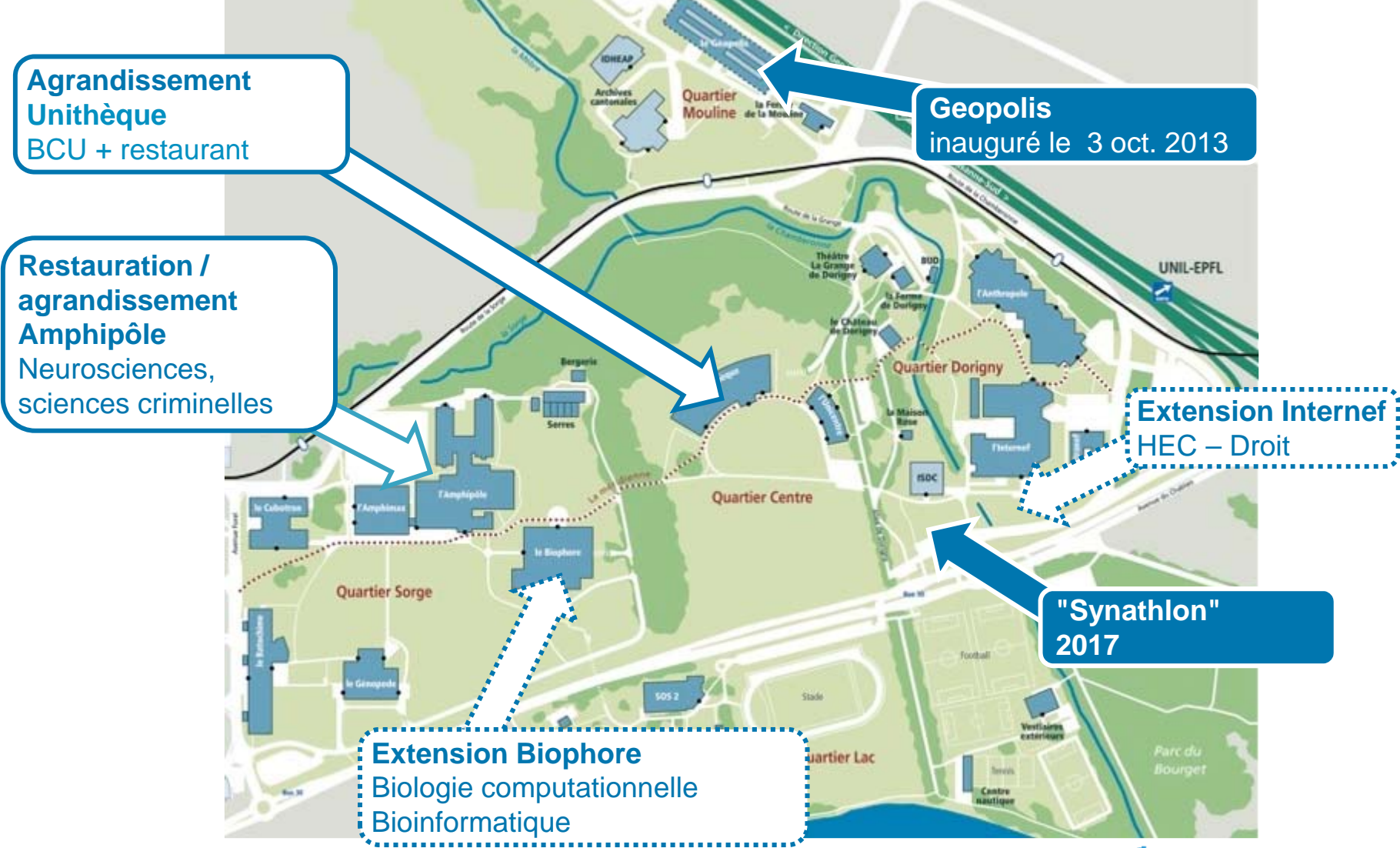
CAMPUS DE DORIGNY: (VUE NORD INTÉGRALE)



CAMPUS UNIL (VUE SUD, PARTIELLE)

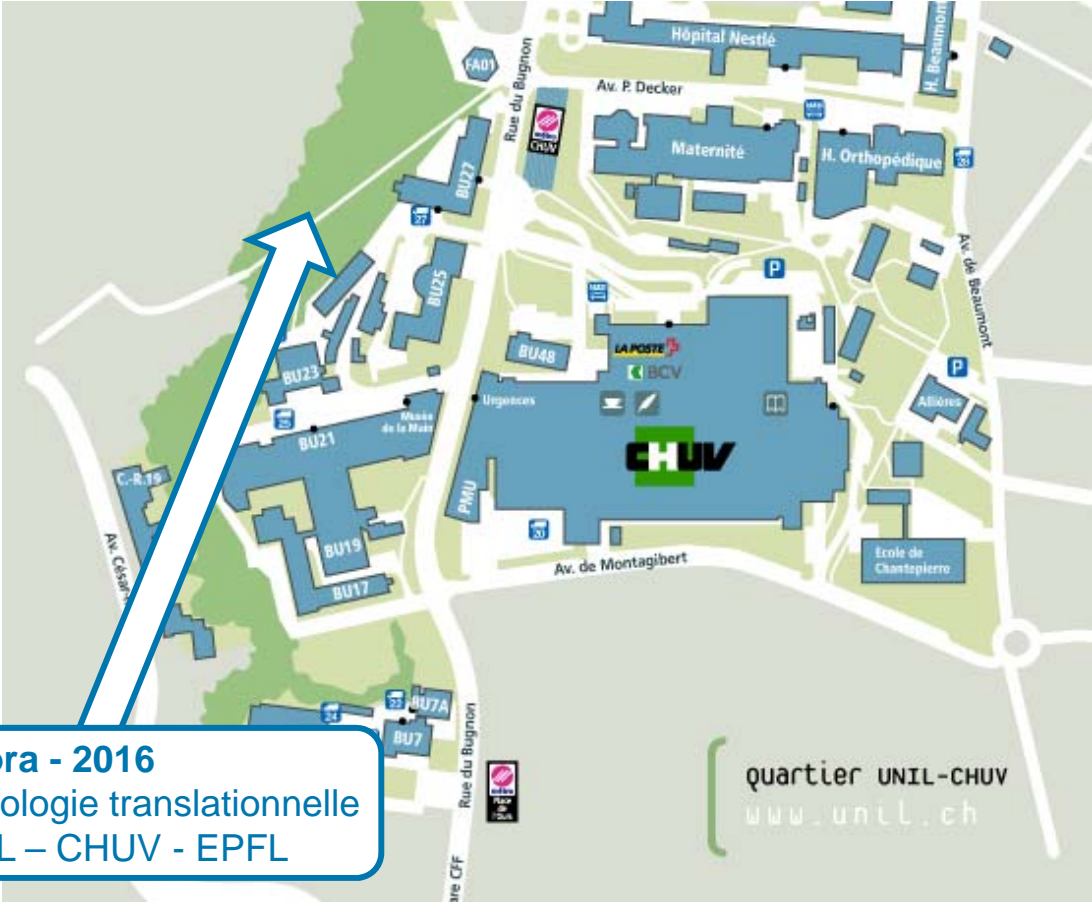


PROJETS IMMOBILIERS CAMPUS DORIGNY



UNIL Université de Lausanne

PROJETS IMMOBILIER CAMPUS HOSPITALO-UNIVERSITAIRE (BUGNON – EPALINGES)



Agora - 2016
Oncologie translationnelle
UNIL – CHUV - EPFL



Oncologie Immunologie
UNIL – CHUV - Ludwig



UNIL UNIVERSITÉ DE LAUSANNE

LES ENJEUX À VENIR

1. L'accès aux études
2. La qualité de la recherche
3. La construction de la place scientifique lausannoise
4. Le positionnement de l'UNIL dans le paysage académique suisse
5. Le rayonnement international de l'UNIL

MERCI POUR VOTRE INTÉRÊT POUR L'UNIVERSITÉ DE LAUSANNE



www.unil.ch

