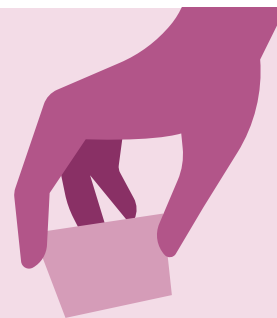


# Mapping curriculaire

pour rendre transparent l'organisation de notre programme d'enseignement



## Le mapping du cursus, c'est...

une démarche systématique qui assure la cohérence de notre cursus de médecine tout au long des six ans d'études en clarifiant les liens entre les cibles d'apprentissage et la matière enseignée et en explicitant l'alignement entre les méthodes d'enseignement et les formats d'évaluation.



## pourquoi faire un mapping ?

L'École de médecine souhaite mettre en place une démarche systématique de cartographie du cursus qui lui permettra, ainsi qu'aux enseignant-e-s et aux étudiant-e-s, de savoir de façon transparente ce qui est enseigné et/ou devrait être appris, quand et comment. D'une part ce dispositif de gestion curriculaire facilitera la gouvernance du cursus, et d'autre part il donnera aux enseignant-e-s et aux étudiant-e-s accès à une vision globale du programme d'enseignement.

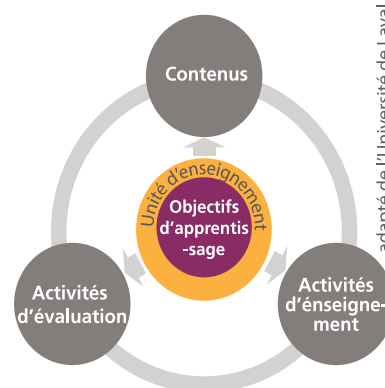
L'introduction du nouveau référentiel PROFILES (→ [fiche pédagogique «PROFILES»](#)) renforce le besoin de systématiquement regrouper les enseignements au sein des modules avec une logique intégrative et multidisciplinaire guidée par la liste de situations cliniques (SSPs) qu'un-e étudiant-e doit être capable de prendre en charge selon les exigences de PROFILES. Le mapping curriculaire permettra également d'explicitier la progression en complexité de la matière enseignée et des compétences à développer par les étudiant-e-s à l'aide d'objectifs d'apprentissage appropriés et validés, tout en assurant un meilleur alignement entre les enseignements donnés et les modalités d'évaluation. Par exemple, les questions d'examen seront élaborées en fonction des objectifs d'apprentissage cartographiés plutôt que par heure de cours.



## notre démarche de mapping

L'École de médecine a décidé d'élaborer la cartographie de son cursus sur la base du concept d'**unités d'enseignement** (UE). Une UE est un ensemble cohérent de plusieurs heures de cours qui traitent d'une thématique commune et qui partagent des objectifs d'apprentissage généraux.

Chaque UE sera liée aux cibles d'apprentissage du module dont elle fait partie, et se verra attribuée les méthodes d'enseignement et les modalités d'évaluation appropriées. Une UE intégrera donc par définition les enseignements de plusieurs intervenant-e-s potentiellement issue-e-s de disciplines différentes.



Concrètement, une UE sera décrite par plusieurs objectifs d'apprentissage généraux (idéalement 3-4) et étiquetée avec des mots clés qui découlent des composantes du référentiel PROFILES, notamment les SSPs susmentionnés. Le dispositif de mapping déterminera également pour chaque UE les disciplines impliquées, les organes-systèmes concernés, les pathologies principales traitées et le contexte de soins abordé (Fig. 1).

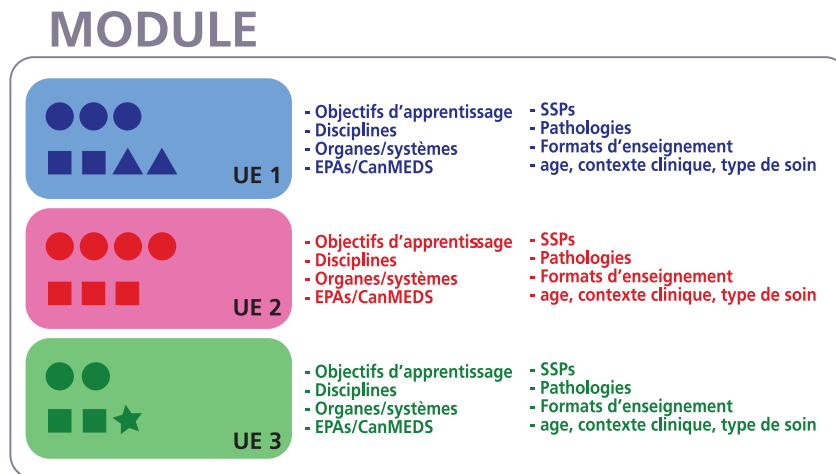


Figure 1: Les enseignements contenus dans un module (de formats divers, ici cercles, carrés, triangles, etc.) seront organisés dans des unités d'enseignement (UE) caractérisées par des objectifs d'apprentissage, et étiquetées avec des mots-clé.

En parallèle à cette démarche de définition et cartographie des UEs, L'École de médecine mettra en oeuvre un mapping spécifique pour des axes thématiques qui nécessitent une organisation longitudinale toute au long du cursus, tels que les rôles CanMEDS (par exemple : professionnalisme), la médecine sociale et communautaire (MSC) et l'enseignement des concepts et méthodologies de recherche.



## quels sont les avantages concrets du mapping ?

Le dispositif de mapping s'appuie sur l'outil informatique Loop, développé à l'Université de Charité (Berlin), qui est également utilisé dans d'autres facultés de médecine en Suisse (par exemple Genève, Fribourg, l'ETHZ et le Tessin). Loop facilite la conception et la maintenance de l'organisation d'un cursus en regroupant tous les éléments dans une même plateforme, ce qui permet de visualiser le programme sous différents angles et de faire des recherches par critère(s) à choix.

L'utilisation de Loop permettra à l'École de médecine de s'assurer que le cursus dans son ensemble réponde aux exigences de PROFILES en identifiant les lacunes et les redondances dans son programme d'enseignement. En plus de servir comme outil de planification et gouvernance, l'accès à cette plateforme informatique aura également des avantages pour les enseignant·e·s et les étudiant·e·s.

### enseignant·e·s :

- Savoir dans quel contexte précis (c'est-à-dire quelle UE) chaque heure d'enseignement s'inscrit afin de pouvoir définir la matière et les objectifs pédagogiques spécifiques en cohérence avec le cursus.
- Identifier les enseignant·e·s qui traitent la même thématique à l'aide de recherches ciblées par mots clés (par exemple par SSP, discipline, pathologie principale, ...).

### étudiant·e·s :

- Situer un cours dans la progression longitudinale du cursus (qu'est-ce qui était enseigné avant et qu'est-ce qui sera enseigné après par rapport à une thématique ou une discipline particulière).
- Faire les liens nécessaires entre tous les enseignements qui traitent du même SSP.
- Préparer les examens plus efficacement, par exemple en identifiant les enseignements qui contiennent de la matière importante pour la révision à l'aide de recherche par mots clés.

