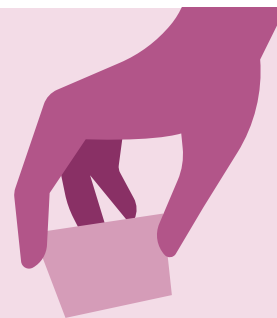


# TeachUP!

Le programme de formations pédagogiques de  
l'école de médecine : de l'intuition à l'intention



## Le programme TeachUP! offre...

un ensemble de formations qui s'adressent à tout·e enseignant·e de l'École de médecine désirant développer ou perfectionner ses compétences pédagogiques en fonction de ses intérêts, de ses besoins, de son expérience antérieure et de son niveau de responsabilité curriculaire.



## pourquoi se former en pédagogie ?

La qualité de l'enseignement repose en grande partie sur les compétences professionnelles et pédagogiques des enseignant·e·s. Leur pratique d'enseignement se construit souvent à partir de leur intuition et leurs expériences acquises « sur le tas ». Malgré l'importance de ces éléments, une formation spécifique permet d'aller plus loin et de construire un savoir-faire basé sur des principes pédagogiques reconnus et efficaces, ainsi qu'une connaissance solide de l'organisation du cursus de médecine. De cette façon, l'enseignant·e sera outillé·e pour concevoir, préparer, animer et faire évoluer son enseignement, y inclus l'évaluation des apprentissages, avec une intention précise et dans une perspective d'amélioration continue.

Nous proposons des formations générales, des formations spécifiques qui visent l'approfondissement d'une thématique particulière, ainsi que des formations sur mesure en fonction de nos disponibilités.



## nos formations générales

<b>enseigner efficacement en milieu universitaire (2 x 2 jours)</b>	<b>encadrer en milieu clinique (2 x 1 jour)</b>
Cette formation vous permet d'acquérir les outils pédagogiques de base. Elle présente les différentes étapes de l'élaboration d'un enseignement en se basant sur les concepts clés issus de la recherche en pédagogie médicale. Tout au long de la formation, vous mettrez en pratique ces éléments en travaillant sur un de vos enseignements (existants ou à créer).	Cette formation vous sera utile si vous encadrez des étudiant·e·s ou des médecins-assistant·e·s en milieu clinique. Elle vous permet d'acquérir des bases théoriques sur l'apprentissage et vous propose surtout des outils pratiques à intégrer dans votre supervision, notamment les techniques du feedback et l'évaluation des compétences et du raisonnement clinique.
<b>public cible</b> Tout·e enseignant·e intervenant dans le cursus pré-gradué de médecine	<b>public cible</b> Chef·fe·s de clinique et tout·e enseignant·e qui supervise des étudiant·e·s et des médecins-assistant·e·s
<b>sessions 2022</b> <ul style="list-style-type: none"><li>• 12-13 mai et 2-3 juin</li><li>• 3-4 novembre et 17-18 novembre</li></ul>	<b>sessions 2022</b> <ul style="list-style-type: none"><li>• 10 &amp; 17 mars</li><li>• 16 &amp; 23 juin</li><li>• 24 novembre &amp; 1er décembre</li></ul>





## nos formations spécifiques

Ces formations ciblent des domaines particuliers de la pédagogie. Ils se déroulent en général pendant une demi-journée ou sur une plage de midi et sont ouverts à tout-e enseignant-e.

### **Intégrer l'outil de vote wooclap pour dynamiser votre enseignement (1.5 heures)**

Présentation des principales fonctionnalités de l'outil Wooclap, préconisé au sein de l'UNIL, et discussion de différents scénarios pédagogiques à l'aide d'exemples concrets.

### **Rendre son enseignement plus interactif (demi-journée)**

Exploration des avantages de l'interactivité et présentation de méthodes et outils concrets que vous pourrez intégrer dans vos enseignements.

### **Faire des supports de cours un outil pédagogique (demi-journée)**

Travail pratique sur votre propre support de cours sur la base de concepts théoriques-clés, avec un focus sur la scénarisation de la présentation et le design des diapositives.

### **QCM : Rédaction de questions à choix multiples (2 heures)**

Présentation des attentes quant à la formulation de QCM, notamment en terme d'exigences de qualité, et entraînement (avec feedback) à la rédaction de questions.

### **QRC : Rédaction de questions de raisonnement clinique (2 heures)**

Revue des différents types de QRC et des enjeux spécifiques à leur utilisation, et accompagnement à la rédaction de questions avec feedback sur ces dernières.



## inscriptions et informations pratiques

Les inscriptions se font directement sur notre site internet : <http://www.unil.ch/upmed>. Vous y trouverez des informations plus détaillées sur nos formations et ateliers, ainsi qu'un lien vers les formulaires d'inscription.

Pour toute question en lien avec les formations pédagogiques, vous pouvez nous contacter à l'adresse suivante : [teachup-formations-em@unil.ch](mailto:teachup-formations-em@unil.ch).

Pour les deux ateliers concernant la rédaction de questions QCM, merci de vous adresser directement à l'Unité des évaluations des apprentissages (UnEvAp) via l'adresse suivante : [exa\\_med@unil.ch](mailto:exa_med@unil.ch).



Les conditions générales disponibles sur notre site internet s'appliquent à l'ensemble des formations du programme TeachUP.

L'offre de formation s'adresse prioritairement aux enseignant-e-s de l'École de médecine et du CHUV qui participent à la formation médicale prégraduée. Le programme est également ouvert aux établissements affiliés qui prennent en charge des étudiant-e-s de l'École de médecine, par exemple dans le cadre des enseignements cliniques.

Le coût de chaque formation est indiqué sur sa fiche descriptive. De façon générale, l'École de médecine prend en charge les frais de formation des enseignant-e-s internes et affilié-e-s (merci de consulter notre site internet pour plus de détails).

N'hésitez pas à nous contacter pour discuter du développement d'un atelier qui répondrait à vos besoins particuliers !

