

Partenaires

Université de Lausanne, CH
Jyväskylän yliopisto, FI
The Open University, UK
Rijksuniversiteit Groningen, NL
Universidade do Algarve, PT
Politechnika Poznanska, PL
Université de Fribourg, CH
Universität Bremen, DE
Freie Universität Berlin, DE

Partenaire associé

Centre européen pour les langues vivantes du Conseil de l'Europe (CELV)
www.ecml.at

Raison d'être et objectifs

La compétence de communication multilingue et multiculturelle est vitale pour vivre, étudier et travailler dans une société et une économie internationalisées et basées sur la connaissance.

Le projet

- décrit et conceptualise cette compétence pour l'éducation supérieure,
- complète le Cadre européen commun de référence pour les langues (CECR) du Conseil de l'Europe
- et met à disposition des outils transnationaux pour intégrer des dimensions académiques, interculturelles et d'apprentissage tout au long de la vie dans la construction du répertoire multilingue des diplômé-e-s.

Modularisation des compétences de communication académique multilingue et multiculturelle pour les niveaux BA et MA



www.magicc.eu

Ce projet a été financé avec le soutien de la Commission européenne.

Cette publication (communication) n'engage que son auteur et la Commission n'est pas responsable de l'usage qui pourrait être fait des informations qui y sont contenues.



Programme d'éducation
et de formation
tout au long de la vie

MAGICC



Le projet **MAGICC** s'adresse aussi bien aux étudiant-e-s et enseignant-e-s universitaires qu'aux facultés, autorités politiques et employeurs et employeuses

www.magicc.eu

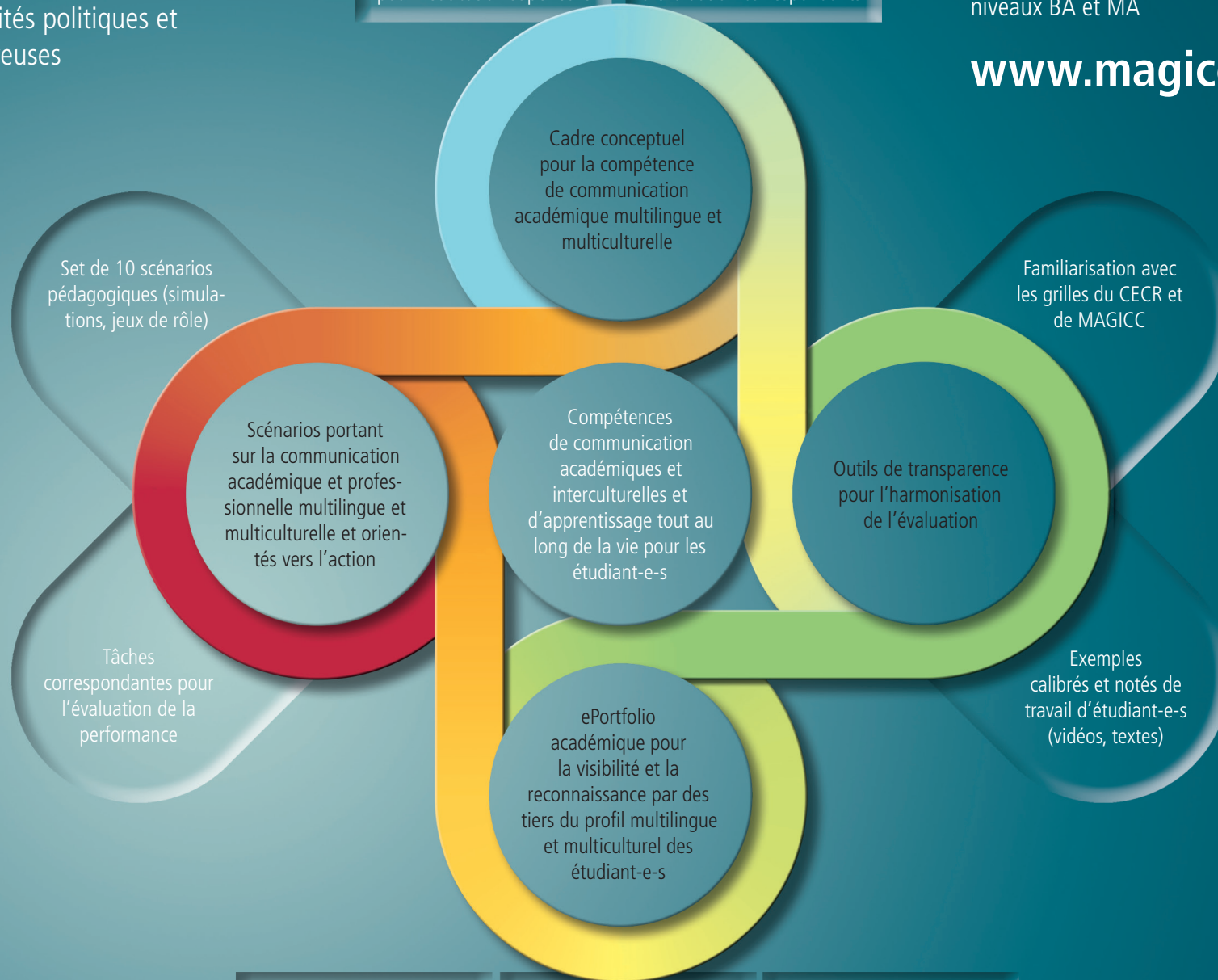
Le projet **MAGICC** s'adresse aussi bien aux étudiant-e-s et enseignant-e-s universitaires qu'aux facultés, autorités politiques et employeurs et employeuses

Acquis de formation spécifiques pour l'éducation supérieure

Critères et grilles d'évaluation correspondants

Modularisation des compétences de communication académique multilingue et multiculturelle pour les niveaux BA et MA

www.magicc.eu



Programme d'éducation et de formation tout au long de la vie

Passeport de langues du PEL élargi

Biographie langagière

Dossier structuré

