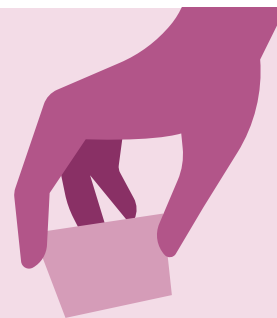


# Mapping curriculaire

pour rendre transparente l'organisation de notre programme d'enseignement



## Le mapping du cursus, c'est...

une démarche systématique qui met en évidence les liens entre les buts d'apprentissage et la matière enseignée et qui explicite l'alignement entre les méthodes d'enseignement et les formats d'évaluation. Cette démarche permet d'assurer la cohérence d'un cursus.



## pourquoi faire un mapping ?

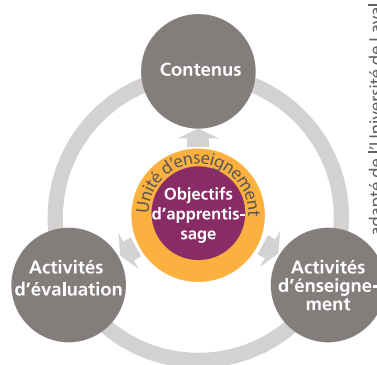
L'École de médecine souhaite cartographier son cursus pour :

- permettre à toutes les parties prenantes (École, enseignant-e-s et étudiant-e-s) d'avoir une vision globale du programme d'enseignement et de savoir ce qui est enseigné et/ou devrait être appris, quand et comment
- identifier les lacunes et les redondances et assurer que le cursus réponde aux exigences de PROFILES (voir la fiche pédagogique «PROFILES»)
- expliciter la progression en complexité de la matière enseignée et des compétences à développer par les étudiant-e-s à l'aide d'objectifs d'apprentissage appropriés et validés
- améliorer l'alignement entre les enseignements donnés et l'évaluation des apprentissages. Par exemple, en favorisant l'élaboration des questions d'examen en fonction des objectifs d'apprentissage cartographiés plutôt que par heure de cours.



## notre démarche de mapping

L'introduction du nouveau référentiel PROFILES renforce le besoin de regrouper les enseignements au sein des modules avec une logique intégrative et multidisciplinaire, guidée par la liste de situations cliniques (SSPs) qu'un-e étudiant-e doit être capable de prendre en charge à la fin de son cursus. L'École de médecine a donc décidé d'élaborer la cartographie de son cursus sur la base du concept d'**unités d'enseignement** (UE). Une UE est un ensemble de plusieurs heures de cours qui traitent d'une thématique commune et qui partagent les mêmes objectifs d'apprentissage.



adapté de l'Université de Laval

Chaque UE sera liée aux buts d'apprentissage du module dont elle fait partie et se verra attribuer les méthodes d'enseignement et les modalités d'évaluation les plus appropriées. Une UE intégrera donc les enseignements de plusieurs intervenant-e-s potentiellement issue-e-s de disciplines différentes.



En plus des objectifs d'apprentissage, une UE sera étiquetée avec des mots-clés qui découlent du référentiel PROFILES, notamment les SSPs. Le dispositif de mapping mettra en évidence également pour chaque UE les disciplines impliquées, les organes-systèmes concernés, les pathologies principales traitées et le contexte de soins abordé (aigu, chronique, palliatif, etc.) (Fig. 1).

## MODULE

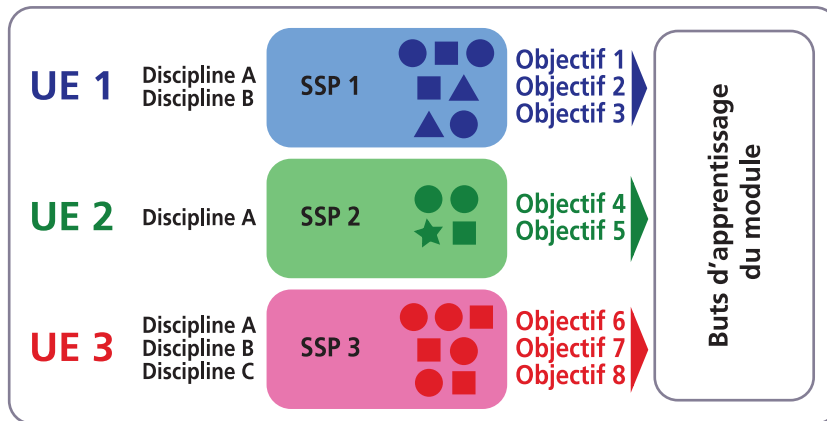


Figure 1:  
Les enseignements faisant partie d'un module (de formats divers, ici cercles, carrés, triangles, etc., représentant les cours ex-cathedra, séminaires, travaux pratiques, etc.) seront organisés dans des unités d'enseignement (UE) caractérisées par des objectifs d'apprentissage communs et étiquetées avec des mots-clés.

En parallèle à cette démarche de définition et cartographie des UEs, l'École de médecine mettra en oeuvre un mapping spécifique pour des axes thématiques qui nécessitent une organisation longitudinale tout au long du cursus, telles que les compétences cliniques selon les rôles CanMEDS (par exemple : professionnalisme).



### quelques aspects concrets...

Le dispositif de mapping s'appuie sur l'outil informatique **Loop**, développé à l'Université de Charité (Berlin), qui est également utilisé dans d'autres facultés de médecine en Suisse (par exemple Genève, Fribourg, l'ETHZ et le Tessin). **Loop** facilite la conception et la maintenance de l'organisation d'un cursus en regroupant tous les éléments sur une même plateforme, ce qui permet de visualiser le programme sous différents angles et d'effectuer des recherches par critère(s).

En plus de servir d'outil de planification et de gouvernance, cette plateforme aura des avantages pour les enseignant-e-s et les étudiant-e-s :

#### Enseignant-e-s :

- savoir dans quel contexte précis (c'est-à-dire quelle UE) chaque heure d'enseignement s'inscrit, afin de pouvoir définir la matière et les objectifs pédagogiques spécifiques de cette heure en cohérence avec le cursus
- identifier, à l'aide de recherches ciblées par mots-clés (par exemple par SSP, discipline, pathologie principale, etc.), les enseignant-e-s du cursus qui traitent la même thématique dans leurs cours.

#### Étudiant-e-s :

- situer un cours dans la progression longitudinale du cursus (savoir ce qui était enseigné avant et ce qui sera enseigné après par rapport à une thématique ou une discipline particulière)
- identifier tous les enseignements qui traitent du même SSP
- préparer les examens plus efficacement, par exemple en identifiant tous les enseignements du cursus traitant d'une thématique pertinente pour la révision à l'aide d'une recherche par mots-clés.

